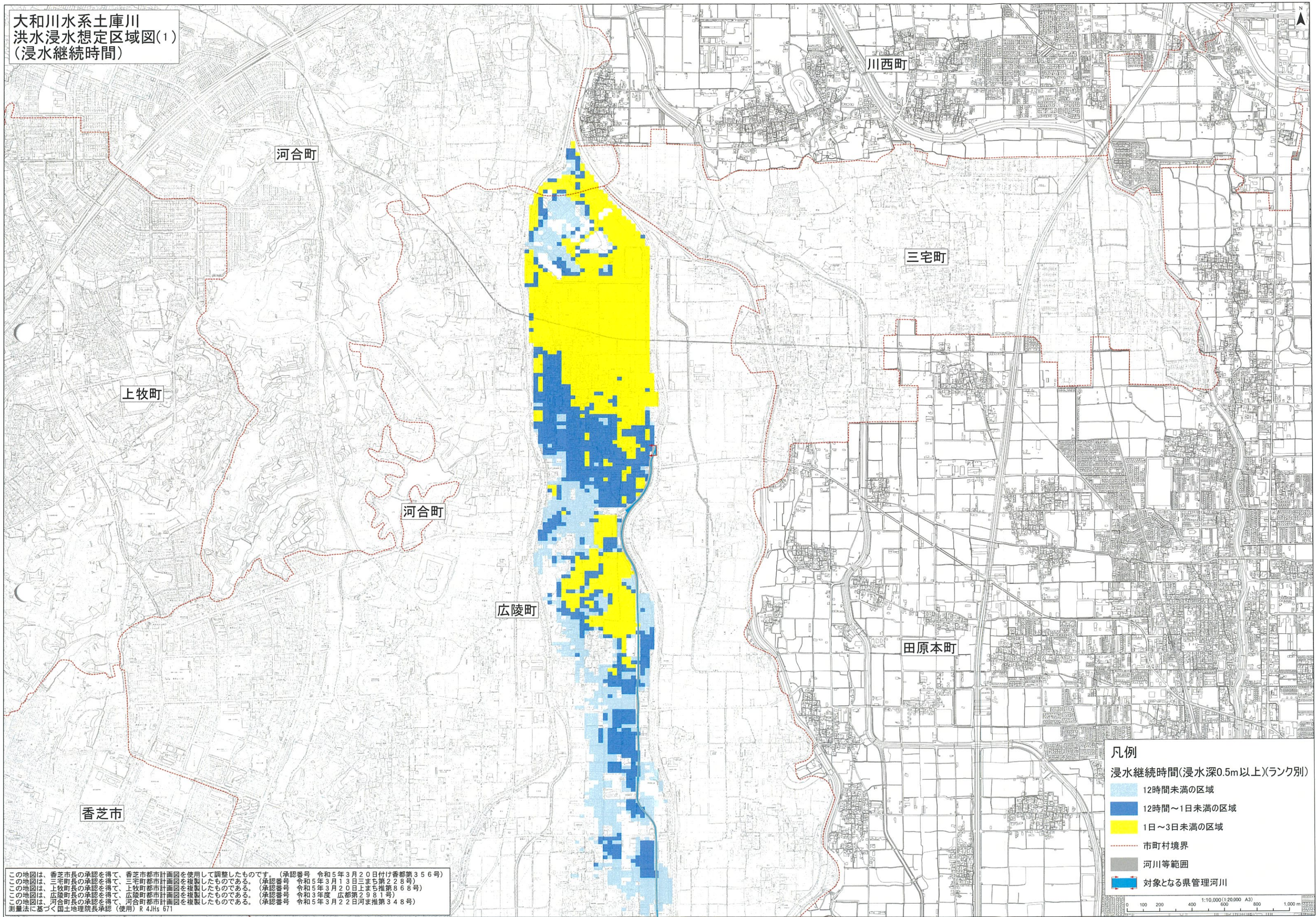


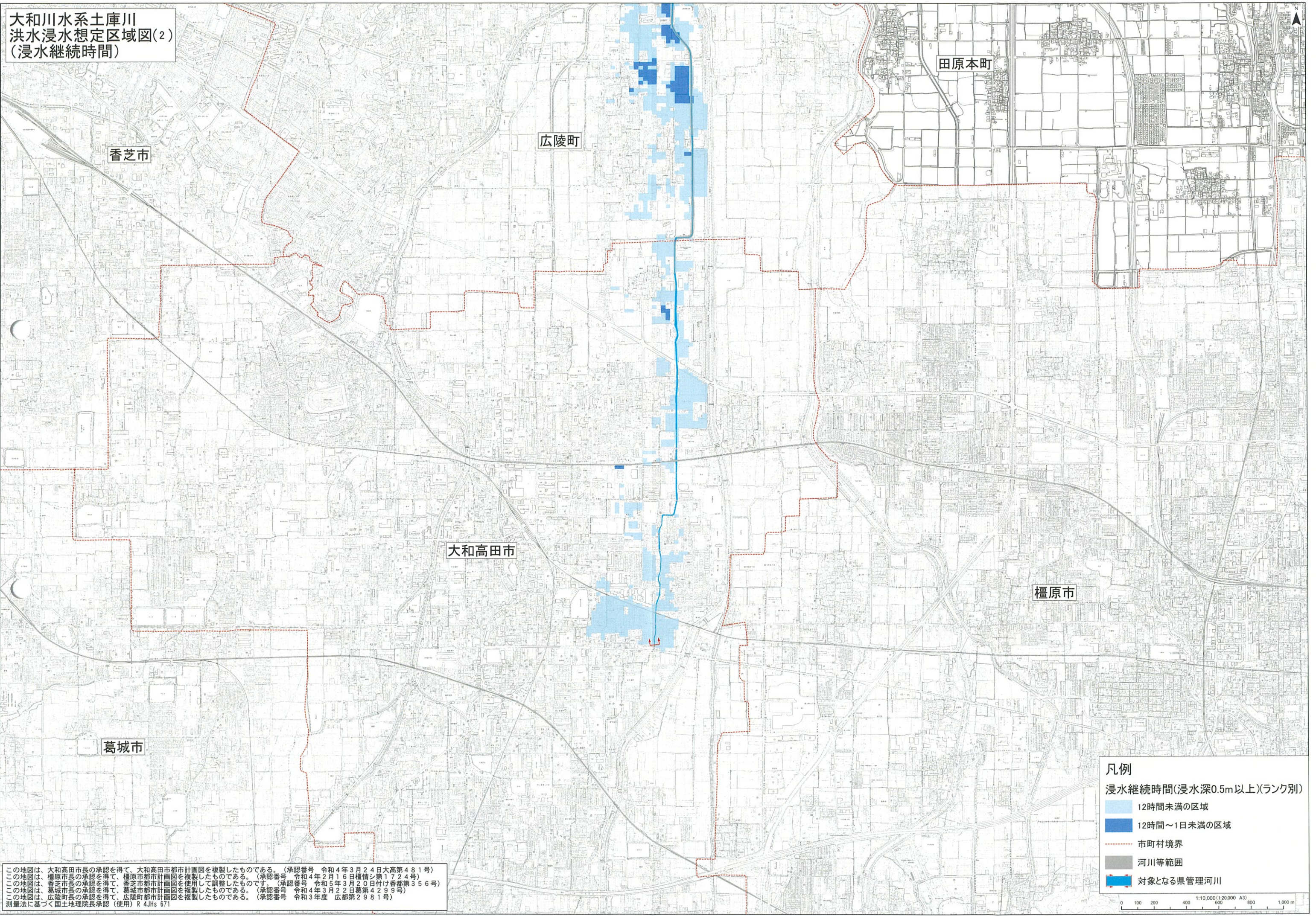
大和川水系土庫川  
洪水浸水想定区域図(1)  
(浸水継続時間)



この地図は、香芝市長の承認を得て、香芝市都市計画図を使用して調整したものです。(承認番号 令和5年3月20日付け香都第356号)  
 この地図は、三宅町長の承認を得て、三宅市都市計画図を複製したものです。(承認番号 令和5年3月13日三まち第228号)  
 この地図は、上牧町長の承認を得て、上牧市都市計画図を複製したものです。(承認番号 令和5年3月20日上まち推第868号)  
 この地図は、広陵町長の承認を得て、広陵市都市計画図を複製したものです。(承認番号 令和3年度 広都第2981号)  
 この地図は、河合町長の承認を得て、河合市都市計画図を複製したものです。(承認番号 令和5年3月22日河ま推第348号)  
 測量法に基づく国土地理院長承認 (使用) R 4Jhs 671

- 凡例
- 浸水継続時間(浸水深0.5m以上)(ランク別)
- 12時間未満の区域
  - 12時間～1日未満の区域
  - 1日～3日未満の区域
  - 市町村境界
  - 河川等範囲
  - 対象となる県管理河川

大和川水系土庫川  
洪水浸水想定区域図(2)  
(浸水継続時間)



香芝市

広陵町

田原本町

大和高田市

橿原市

葛城市

**凡例**  
浸水継続時間(浸水深0.5m以上)(ランク別)

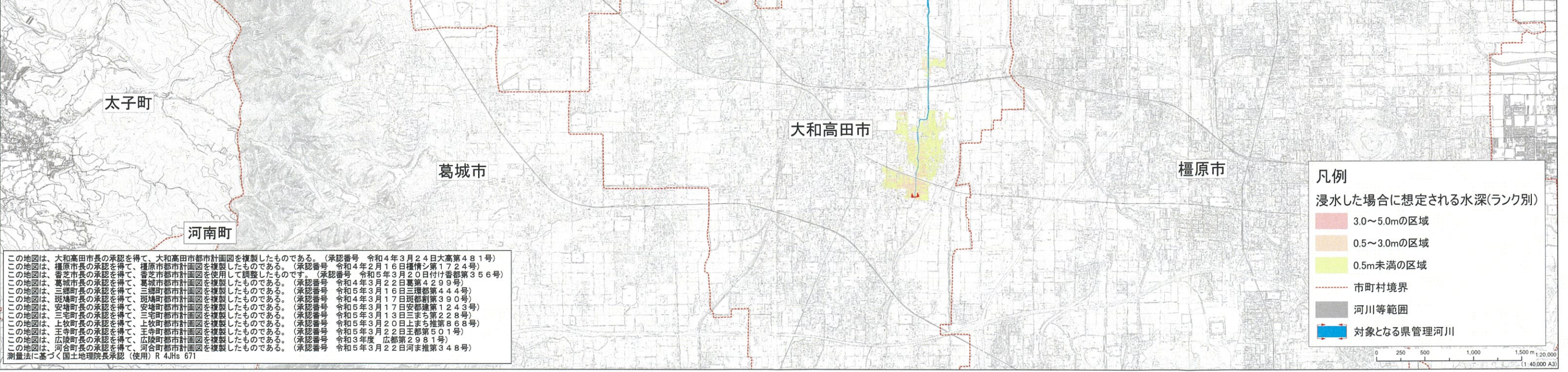
- 12時間未満の区域
- 12時間～1日未満の区域
- 市町村境界
- 河川等範囲
- 対象となる県管理河川

0 100 200 400 600 800 1,000 m  
1:10,000(1:20,000 A3)

この地図は、大和高田市長の承認を得て、大和高田市都市計画図を複製したものである。(承認番号 令和4年3月24日大高第481号)  
この地図は、橿原市長の承認を得て、橿原市都市計画図を複製したものである。(承認番号 令和4年2月16日橿原シ第1724号)  
この地図は、香芝市長の承認を得て、香芝市都市計画図を使用して調整したものである。(承認番号 令和5年3月20日付け香都第356号)  
この地図は、葛城市長の承認を得て、葛城市都市計画図を複製したものである。(承認番号 令和4年3月22日葛第4299号)  
この地図は、広陵町長の承認を得て、広陵町都市計画図を複製したものである。(承認番号 令和3年度 広都第2981号)  
測量法に基づく国土地理院長承認 (使用) R 4JHs 671

# 大和川水系土庫川 洪水浸水想定区域図 (計画規模)

- 1 説明文
- (1) この図は、大和川水系土庫川の奈良県管理区間について、水防法の規定を準拠し、計画降雨により浸水が想定される区域、浸水した場合に想定される水深を表示した図面です。
  - (2) この洪水浸水想定区域は、公表時点の土庫川の河道及び洪水調節施設の整備状況を勘案して、洪水防御に関する計画の基本となる降雨である概ね1時間に最大64mm程度の大雨に伴う洪水により土庫川が氾濫した場合の浸水の状況をシミュレーションにより予測したものです。
  - (3) なお、このシミュレーションの実施にあたっては、支川の決壊による氾濫、シミュレーションの前提となる降雨を超える規模の降雨による氾濫、高潮及び内水による氾濫等を考慮していませんので、この洪水浸水想定区域に指定されていない区域においても浸水が発生する場合や、想定される水深が実際の浸水深と異なる場合があります。
- 2 基本事項等
- (1) 作成主体 奈良県土木マネジメント部河川整備課
  - (2) 公表年月日 令和5年 月 日
  - (3) 告示番号 奈良県告示第 号
  - (4) 根拠法令 水防法(昭和24年法律第193号)第14条第2項を準拠
  - (5) 対象となる河川  
・大和川水系土庫川(実施区間)  
大和高田市今里町268番の1地先の国道橋下流端から葛城川への合流点まで
  - (6) 算出の前提となる降雨  
流域全体に24時間総雨量181mm、ピーク時の1時間に64mmの降雨がある場合
  - (7) 関係市町村 広陵町、大和高田市



**凡例**

浸水した場合に想定される水深(ランク別)

- 3.0~5.0mの区域
- 0.5~3.0mの区域
- 0.5m未満の区域
- 市町村境界
- 河川等範囲
- 対象となる県管理河川

この地図は、大和高田市長の承認を得て、大和高田市都市計画図を複製したものである。(承認番号 令和4年3月24日大高第481号)  
 この地図は、橿原市長の承認を得て、橿原市都市計画図を複製したものである。(承認番号 令和4年2月16日権情シ第1724号)  
 この地図は、香芝市長の承認を得て、香芝市都市計画図を使用して調整したものです。(承認番号 令和5年3月20日付け番部第356号)  
 この地図は、葛城市長の承認を得て、葛城市都市計画図を複製したものである。(承認番号 令和4年3月22日葛第4299号)  
 この地図は、三郷市長の承認を得て、三郷市都市計画図を複製したものである。(承認番号 令和5年3月16日三環第444号)  
 この地図は、斑鳩市長の承認を得て、斑鳩市都市計画図を複製したものである。(承認番号 令和4年3月17日斑都第390号)  
 この地図は、安堵市長の承認を得て、安堵市都市計画図を複製したものである。(承認番号 令和5年3月17日安都第1243号)  
 この地図は、三宅市長の承認を得て、三宅市都市計画図を複製したものである。(承認番号 令和5年3月13日三宅第228号)  
 この地図は、上牧市長の承認を得て、上牧市都市計画図を複製したものである。(承認番号 令和5年3月20日上牧第868号)  
 この地図は、王寺市長の承認を得て、王寺市都市計画図を複製したものである。(承認番号 令和5年3月22日王都第501号)  
 この地図は、広陵市長の承認を得て、広陵市都市計画図を複製したものである。(承認番号 令和3年度 広都第2981号)  
 この地図は、河合町長の承認を得て、河合町都市計画図を複製したものである。(承認番号 令和5年3月22日河ま推第348号)

測量法に基づく国土地理院長承認(使用)R 4Jh 671

