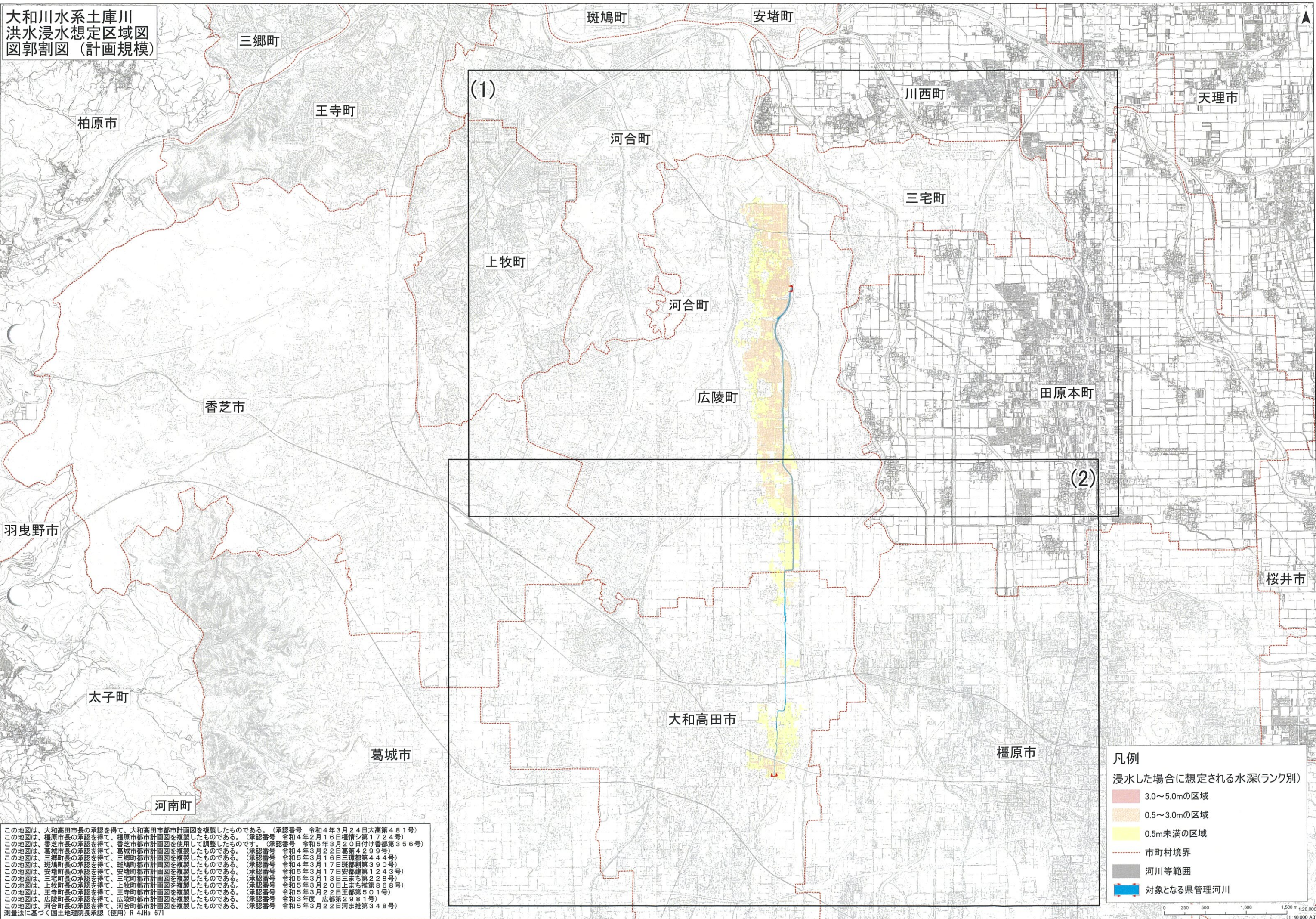


大和川水系土庫川  
洪水浸水想定区域図  
図郭割図 (計画規模)



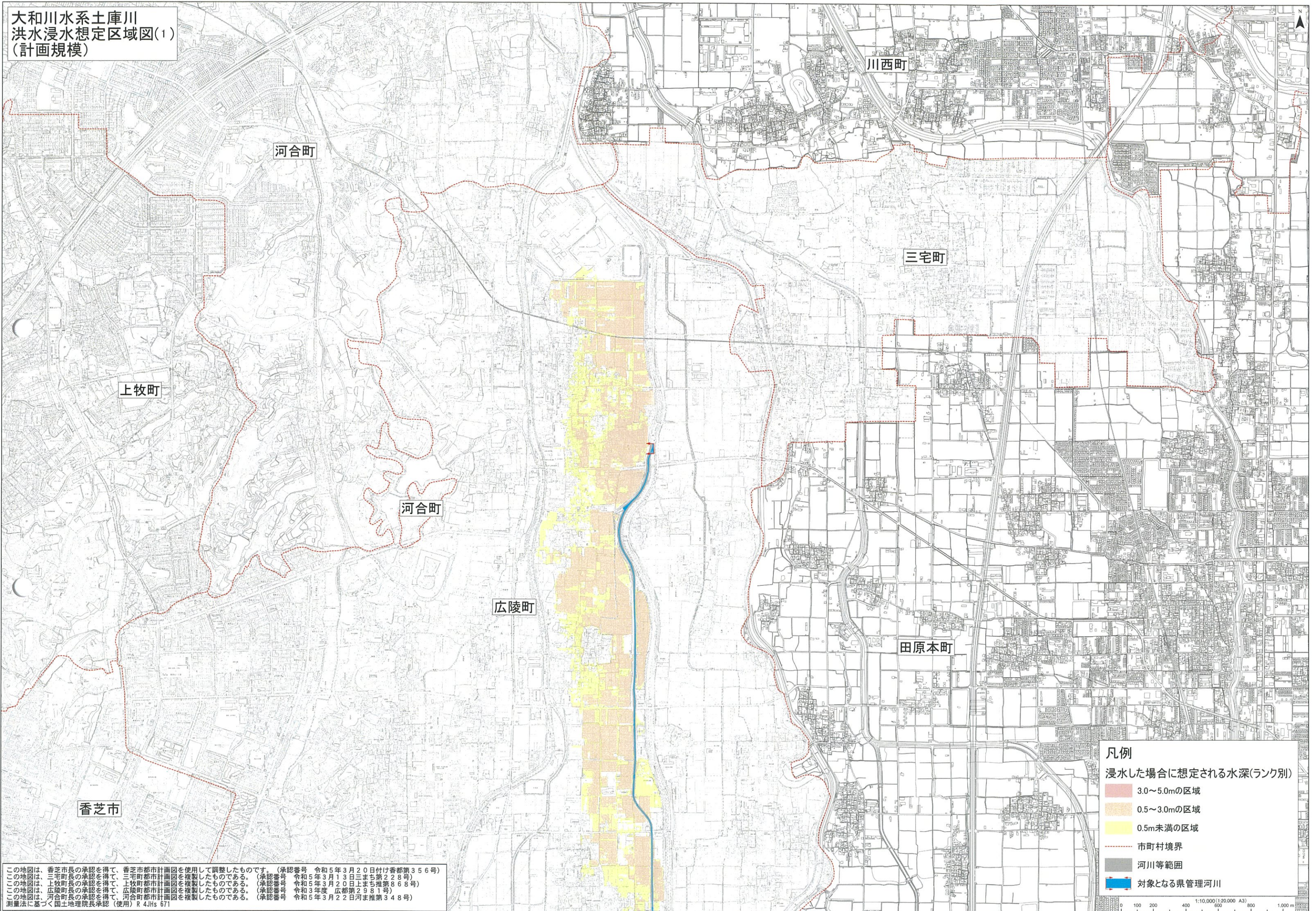
この地図は、大和高田市長の承認を得て、大和高田市都市計画図を複製したものである。(承認番号 令和4年3月24日大高第481号)  
 この地図は、橿原市長の承認を得て、橿原市都市計画図を複製したものである。(承認番号 令和4年2月16日橿原シ第1724号)  
 この地図は、香芝市長の承認を得て、香芝市都市計画図を使用して調整したものです。(承認番号 令和5年3月20日付け香都第356号)  
 この地図は、葛城市長の承認を得て、葛城市都市計画図を複製したものである。(承認番号 令和4年3月22日葛第4299号)  
 この地図は、三郷市長の承認を得て、三郷市都市計画図を複製したものである。(承認番号 令和5年3月16日三郷第444号)  
 この地図は、斑鳩市長の承認を得て、斑鳩市都市計画図を複製したものである。(承認番号 令和4年3月17日斑都第390号)  
 この地図は、安堵市長の承認を得て、安堵市都市計画図を複製したものである。(承認番号 令和5年3月17日安都第1243号)  
 この地図は、三宅市長の承認を得て、三宅市都市計画図を複製したものである。(承認番号 令和5年3月13日三宅第868号)  
 この地図は、上牧市長の承認を得て、上牧市都市計画図を複製したものである。(承認番号 令和5年3月20日上ま第228号)  
 この地図は、王寺市長の承認を得て、王寺市都市計画図を複製したものである。(承認番号 令和5年3月22日王都第501号)  
 この地図は、広陵市長の承認を得て、広陵市都市計画図を複製したものである。(承認番号 令和3年度 広都第2981号)  
 この地図は、河合町長の承認を得て、河合町都市計画図を複製したものである。(承認番号 令和5年3月22日河町第348号)  
 測量法に基づく国土地理院長承認(使用) R 4Jhs 671

**凡例**

浸水した場合に想定される水深(ランク別)

- 3.0~5.0mの区域
- 0.5~3.0mの区域
- 0.5m未満の区域
- 市町村境界
- 河川等範囲
- 対象となる県管理河川

大和川水系土庫川  
洪水浸水想定区域図(1)  
(計画規模)

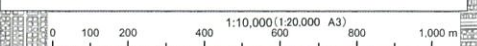


**凡例**

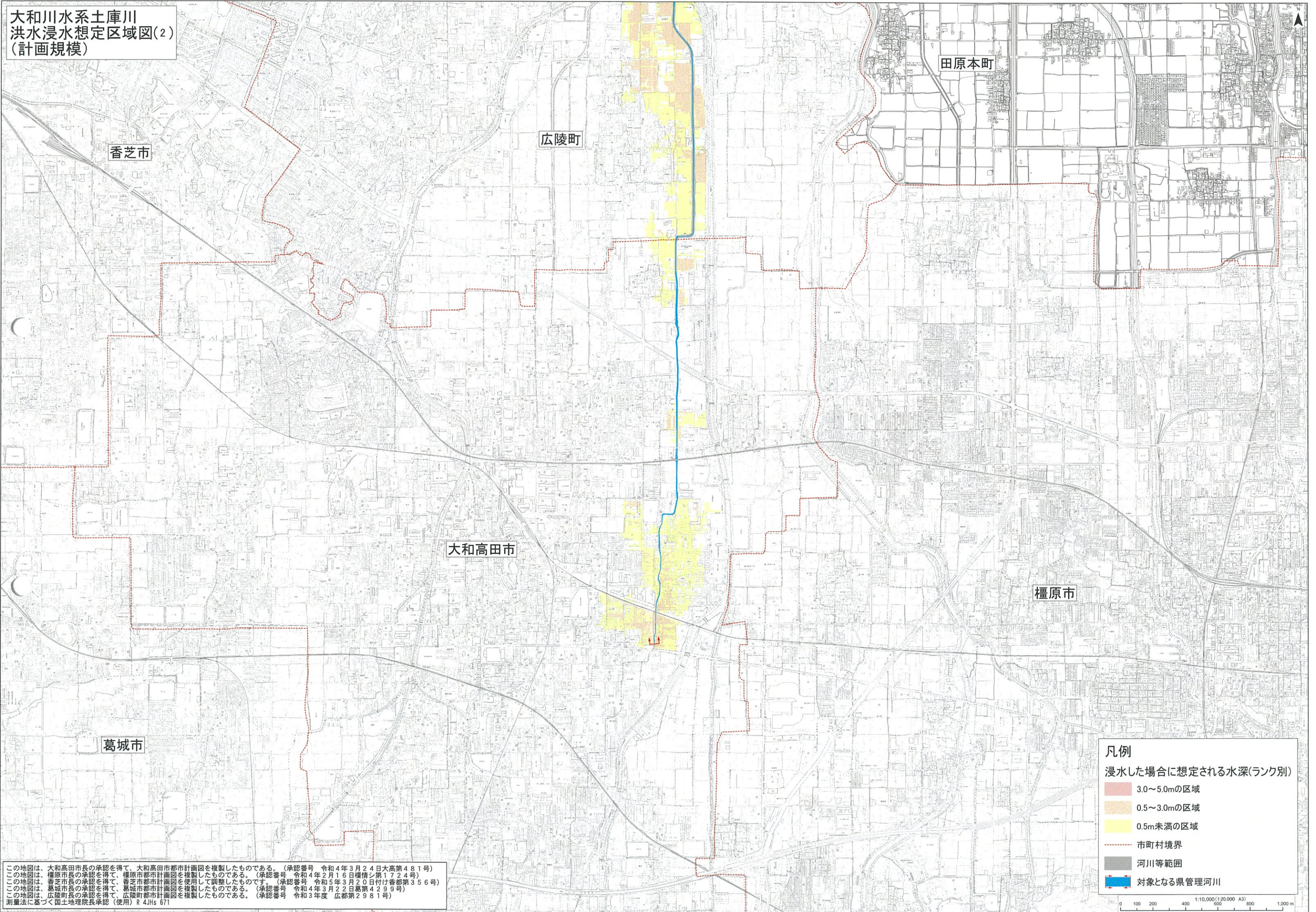
浸水した場合に想定される水深(ランク別)

- 3.0~5.0mの区域
- 0.5~3.0mの区域
- 0.5m未満の区域
- 市町村境界
- 河川等範囲
- 対象となる県管理河川

この地図は、香芝市長の承認を得て、香芝市都市計画図を使用して調整したものです。(承認番号 令和5年3月20日付け香都第356号)  
この地図は、三宅町長の承認を得て、三宅町都市計画図を複製したものである。(承認番号 令和5年3月13日三まち第228号)  
この地図は、上牧町長の承認を得て、上牧町都市計画図を複製したものである。(承認番号 令和5年3月20日上まち推第868号)  
この地図は、広陵町長の承認を得て、広陵町都市計画図を複製したものである。(承認番号 令和3年度 広都第2981号)  
この地図は、河合町長の承認を得て、河合町都市計画図を複製したものである。(承認番号 令和5年3月22日河ま推第348号)  
測量法に基づく国土地理院長承認(使用)R 4Jhs 671



大和川水系土庫川  
洪水浸水想定区域図(2)  
(計画規模)



- 凡例
- 浸水した場合に想定される水深(ランク別)
- 3.0~5.0mの区域
  - 0.5~3.0mの区域
  - 0.5m未満の区域
  - 市町村境界
  - 河川等範囲
  - 対象となる県管理河川

この地図は、大和高田市長の承認を得て、大和高田市都市計画図を複製したものである。(承認番号 令和4年3月24日大高第481号)  
この地図は、橿原市長の承認を得て、橿原市都市計画図を複製したものである。(承認番号 令和4年2月16日橿原第1724号)  
この地図は、香芝市長の承認を得て、香芝市都市計画図を使用して調整したものです。(承認番号 令和5年3月20日付け香都第356号)  
この地図は、葛城市長の承認を得て、葛城市都市計画図を複製したものである。(承認番号 令和4年3月22日葛都第4299号)  
この地図は、広陵町長の承認を得て、広陵町都市計画図を複製したものである。(承認番号 令和3年度 広都第2981号)  
測量法に基づく国土地理院長承認(使用)R 4JHs 671