

大和川水系栗原川 洪水浸水想定区域図 (計画規模)



凡例

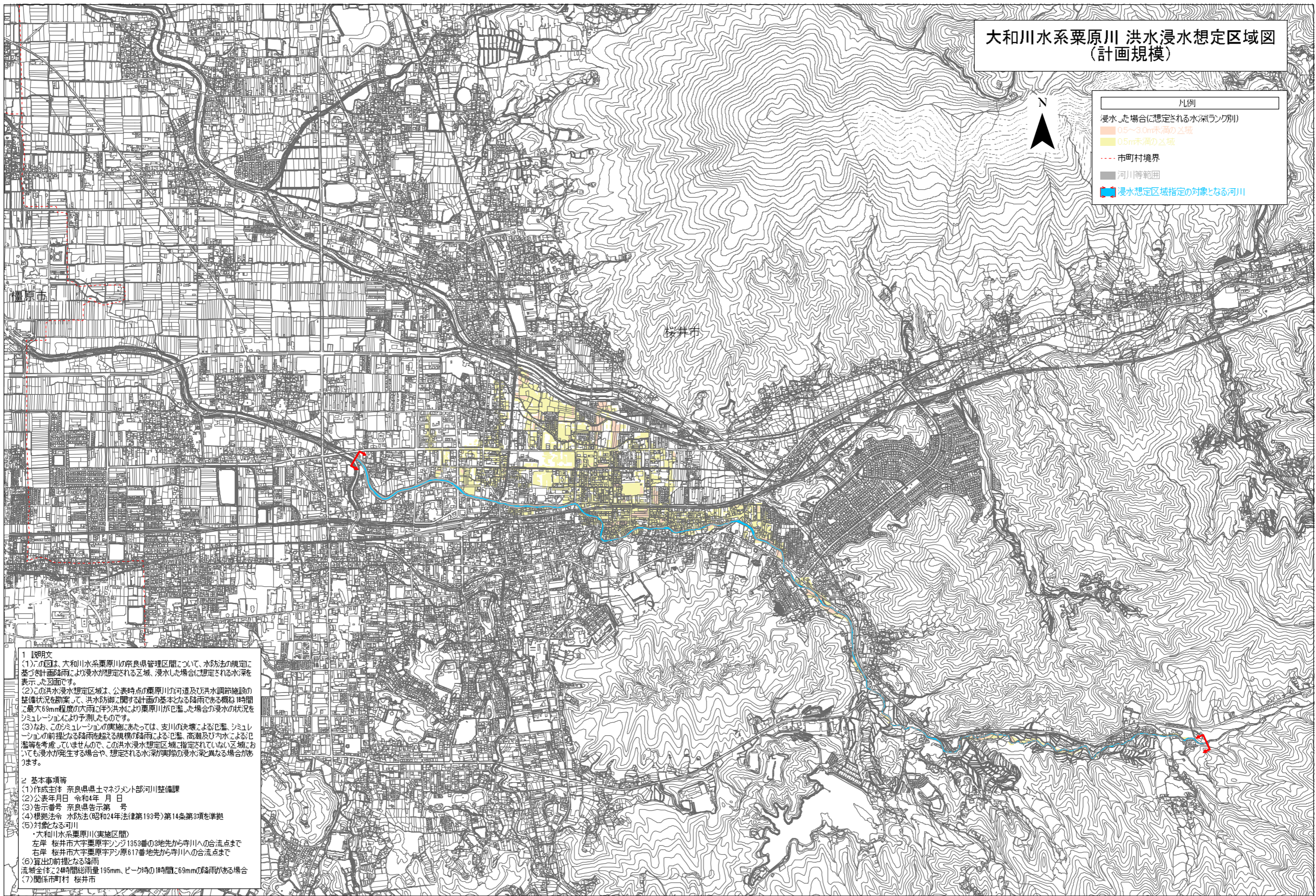
浸水した場合に想定される水深(ランク別)

- 0.5~3.0m未満の区域
- 0.5m未満の区域

市町村境界

河川等範囲

浸水想定区域指定の対象となる河川



1 説明文

(1)この図は、大和川水系栗原川の奈良県管理区間について、水防法の規定に基づき計画降雨により浸水が想定される区域、浸水した場合に想定される水深を表示した図面です。

(2)この洪水浸水想定区域は、公表時点の栗原川の河道及び洪水調節施設の整備状況を勘案して、洪水防衛に関する計画の基本となる降雨である概ね1時間最大69mm程度の大雨に伴う洪水により栗原川が氾濫した場合の浸水の状況をシミュレーションにより予測したものです。

(3)なお、このシミュレーションの実施にあたっては、支川の決壊による氾濫、シミュレーションの前提となる降雨を超える規模の降雨による氾濫、高潮及び内水による氾濫等を考慮していませんので、この洪水浸水想定区域が指定されていない区域においても浸水が発生する場合や、想定される水深が実際の浸水と異なる場合があります。

2 基本事項等

(1)作成主体 奈良県県土マネジメント部河川整備課

(2)公表年月日 令和4年 月 日

(3)告示番号 奈良県告示第 号

(4)根拠法令 水防法(昭和24年法律第193号)第14条第3項を準拠

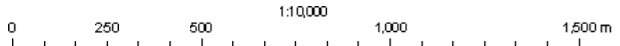
(5)対象となる河川

- ・大和川水系栗原川(実地区間)
- 左岸 桜井市大字栗原字ツジ1359番の3地先から寺川への合流点まで
- 右岸 桜井市大字栗原字アジ原617番地先から寺川への合流点まで

(6)算出の前提となる降雨

流域全体に24時間総雨量195mm、ピーク時の1時間に69mmの降雨がある場合

(7)関係市町村 桜井市



この地図は、桜井市長の承認を得て、桜井市地形図を使用して調整したものです。(承認文書番号 令和4年2月21日付 桜都計発第275号)

この地図は、橿原市長の承認を得て、橿原市地形図を使用して調整したものです。(承認文書番号 令和4年2月16日付 橿情シ第1724号)