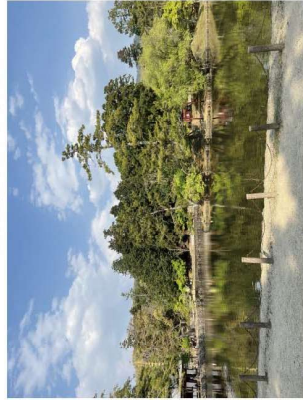


■東塔院跡地区における重要な眺望景観



No. 4 北西側広場からの眺望



No. 5 中央参道からの眺望



No. 6 南西側広場からの眺望



No. 7 春日野圃地より大仏殿方向

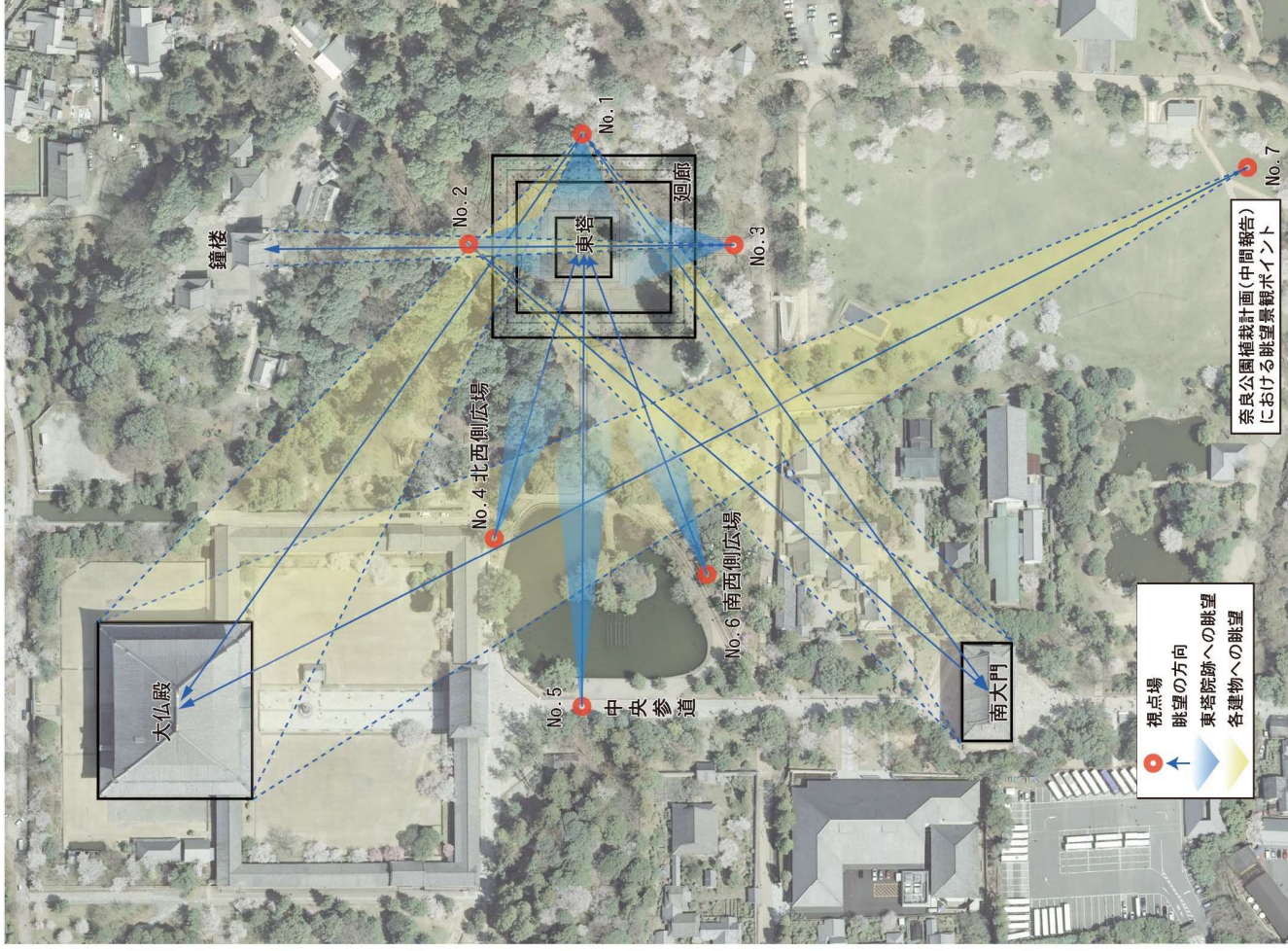


図 5-1 東塔院跡地区における重要な眺望景観



No. 1 大仏殿への眺望



No. 1 南大門への眺望



No. 2 東塔院跡への眺望



No. 3 東塔院跡および鐘楼への眺望

■ 講堂・三面臨坊地区における重要な眺望景観

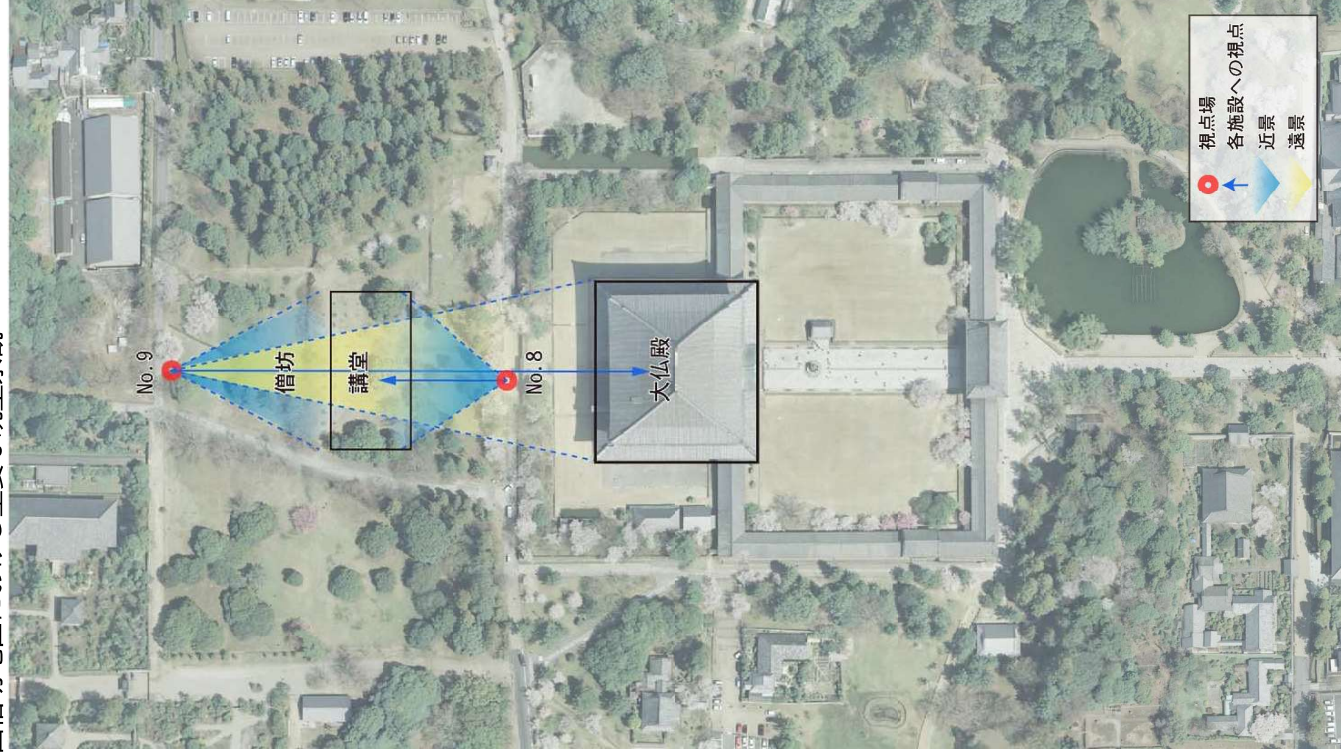


図 5-2 講堂・三面臨坊地区における重要な眺望景観



No. 9 講堂・僧坊および大仏殿への眺望



No. 8 講堂・僧坊への眺望

6. 北西側広場および見学路整備にともなう樹木管理

(1) 広場および見学路整備の考え方

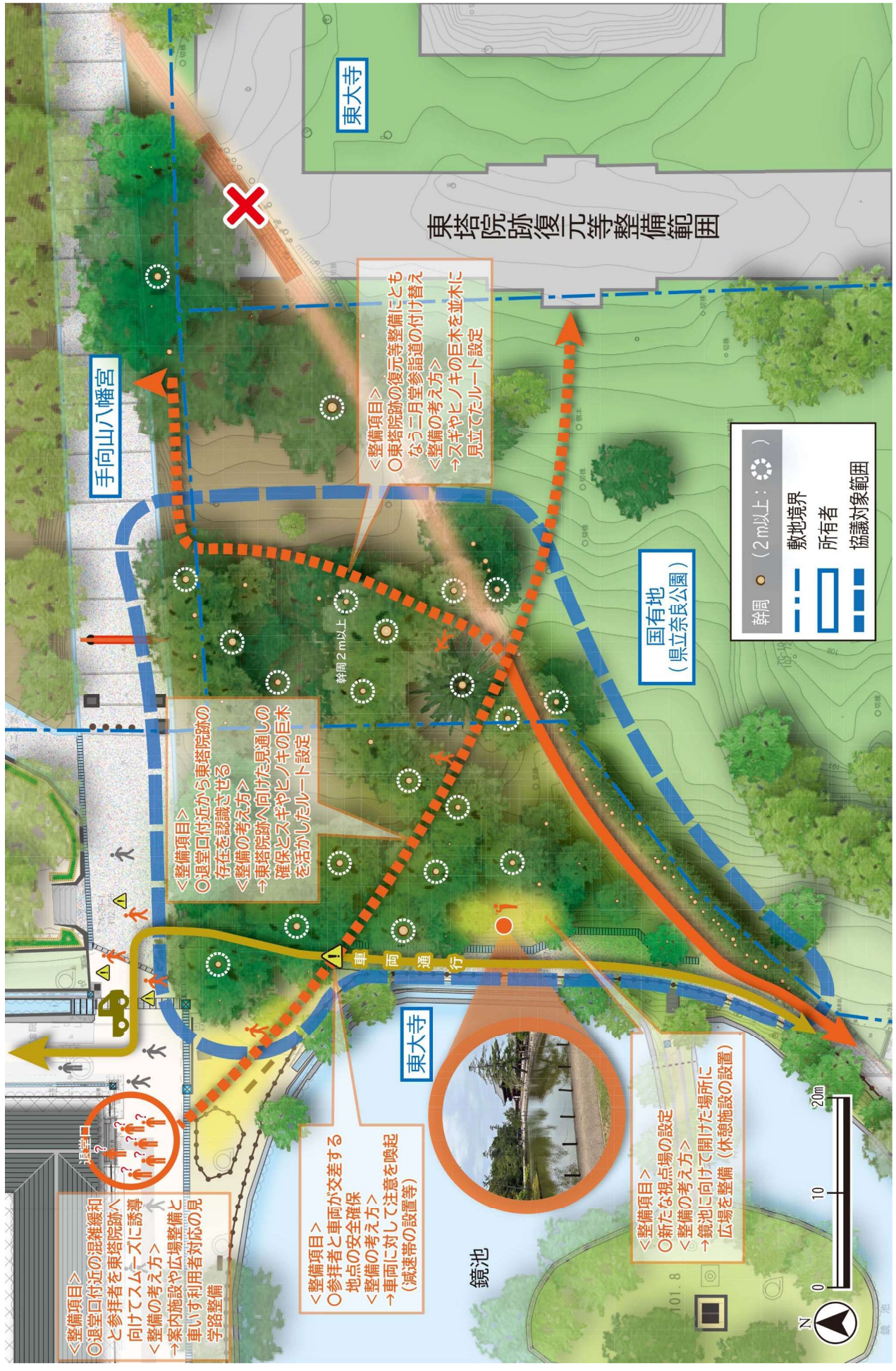


図 6-1 広場および見学路整備概念図

■ 協議対象範囲の空撮写真



(2) 植生の現状と課題

①現状

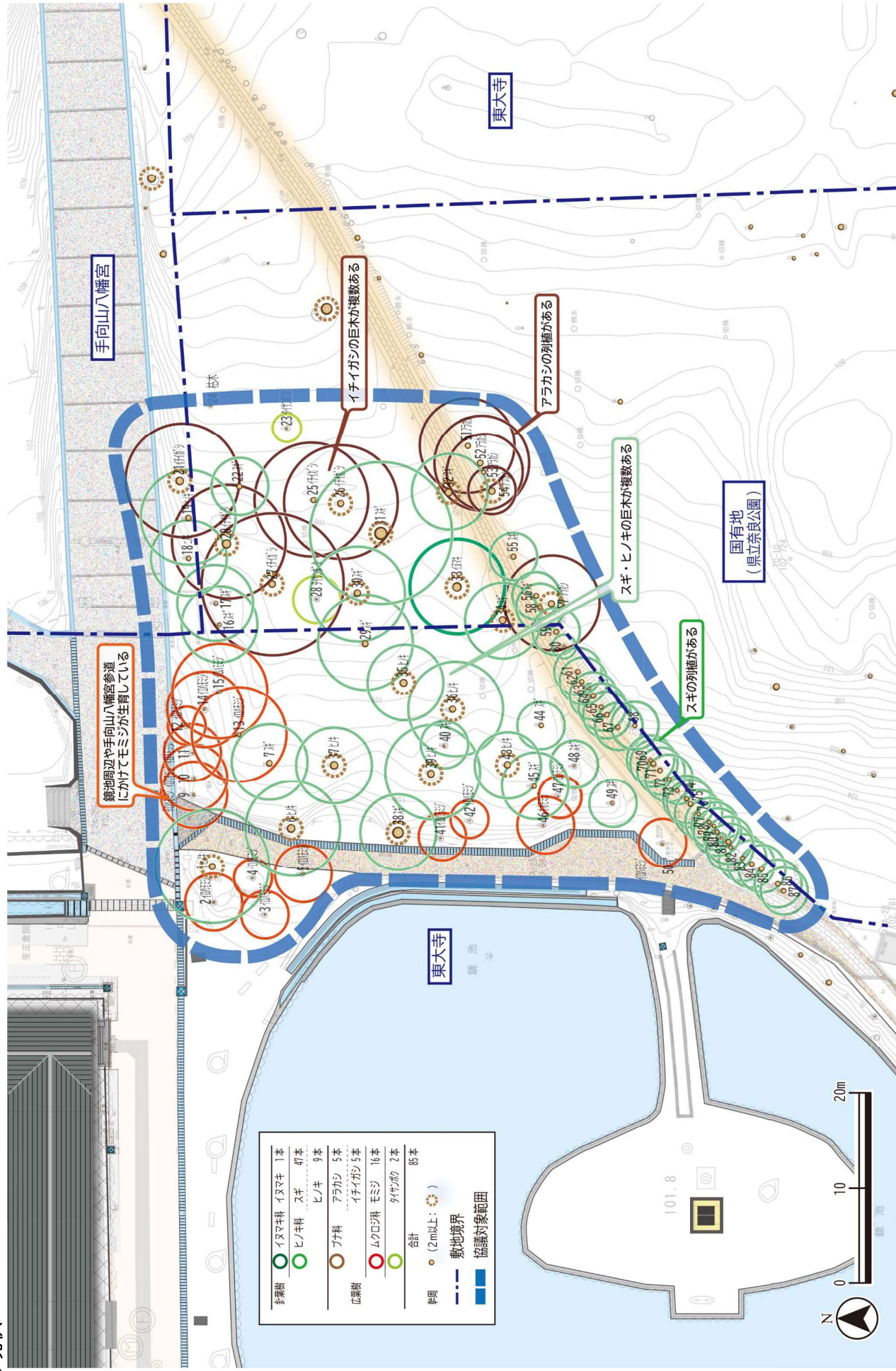



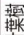



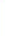







図 6-2 協議対象範囲の樹木分布図

表6-1 協議対象範囲に生育する樹木一覧

番号	樹種	形状寸法(m)			備考
		樹高	幹周	枝振	
1	ヒノキ	22.0	2.10	12.0	
2	イロハモミジ	5.5	0.70	6.0	
3	イロハモミジ	4.5	0.45	5.0	
4	イロハモミジ	4.5	0.60	4.0	
5	イロハモミジ	5.5	0.65	6.0	
6	ヒノキ	25.0	2.50	10.0	
7	スギ	23.0	1.84	8.0	
9	イロハモミジ				
10	イロハモミジ				
11	イロハモミジ				
12	イロハモミジ				
13	イロハモミジ	10.0	1.09	10.0	
14	イロハモミジ	8.0	0.84	8.0	
15	イロハモミジ				
16	スギ	25.0	1.03	8.0	
17	スギ	25.0	1.09	8.0	
18	ヒノキ	25.0	1.41	8.0	空洞あり
19	ヒノキ	25.0	1.77	10.0	
20	イチイガシ	28.0	2.77	12.0	
21	イチイガシ	28.0	2.48	12.0	
22	スギ	16.0	1.68	6.0	4.0mで主幹なし
23	タイサンボク	5.0	0.59	3.0	3.0mで主幹なし
25	イチイガシ	28.0	1.63	12.0	
26	イチイガシ	28.0	2.06	12.0	
27	イチイガシ	30.0	2.14	15.0	
28	タイサンボク	9.0	0.47	5.0	
29	スギ	30.0	1.91	10.0	
30	スギ	30.0	2.09	10.0	4.0mで空洞あり
31	スギ	32.0	4.02	15.0	
32	スギ	28.0	2.36	8.0	
33	イヌマキ	16.0	2.77	10.0	4.0mで主幹なし
34	スギ	25.0	2.28	8.0	
35	ヒノキ	25.0	2.34	8.0	
36	ヒノキ	23.0	2.05	10.0	
37	ヒノキ	25.0	2.48	8.0	
38	スギ	25.0	3.50	8.0	2.0mで空洞あり
39	ヒノキ	25.0	2.27	10.0	
40	スギ	12.0	0.70	5.0	
41	イロハモミジ	3.5	0.47	5.0	
42	イロハモミジ	3.0	0.30	4.0	
43	ヒノキ	25.0	2.12	7.0	

番号	樹種	形状寸法(m)			備考
		樹高	幹周	枝振	
44	スギ	13.0	0.89	5.0	
45	スギ	20.0	1.43	7.0	
46	オオモミジ	5.0	0.56	6.0	
47	イロハモミジ	4.5	0.43	4.5	
48	スギ	11.0	0.80	5.0	
49	スギ	10.0	1.05	5.0	
50	イロハモミジ	6.0	0.73	5.0	
51	アラカシ	16.0	1.76	10.0	
52	アラカシ	15.0	1.89	10.0	
53	アラカシ	12.0	1.35	8.0	
54	アラカシ	10.0	2.15	5.0	劣弱
55	スギ	20.0	1.70	5.0	
56	スギ	20.0	1.57	5.0	空洞あり
57	アラカシ	15.0	2.05	10.0	
58	スギ	18.0	1.20	5.0	
59	スギ	18.0	1.60	5.0	
60	スギ	7.0	0.80	2.5	劣弱
61	スギ	18.0	1.48	5.0	
62	スギ	18.0	1.45	5.0	
63	スギ	6.0	0.83	1.0	6.0mで主幹なし
64	スギ	18.0	1.62	5.0	
65	スギ	18.0	1.23	5.0	
66	スギ	18.0	1.49	5.0	
67	スギ	18.0	1.40	5.0	
68	スギ	18.0	1.37	5.0	
69	スギ	15.0	1.06	5.0	
70	スギ	20.0	1.60	5.0	
71	スギ	16.0	1.49	5.0	縦亀裂あり
72	スギ	20.0	1.23	5.0	
73	スギ	8.0	1.18	3.0	
74	スギ	18.0	1.21	5.0	
75	スギ	18.0	1.58	5.0	
76	スギ	18.0	1.12	5.0	
77	スギ	10.0	1.13	5.0	
78	スギ	20.0	1.17	5.0	
79	スギ	20.0	1.25	5.0	
80	スギ	6.0	0.88	1.0	6.0mで主幹なし
81	スギ	20.0	1.60	5.0	
82	スギ	22.0	1.20	5.0	
83	スギ	23.0	1.15	5.0	
84	スギ	22.0	1.42	5.0	

 針葉樹	 イヌマキ科	 イヌマキ
 ヒノキ科	 スギ	 ヒノキ
 アラカシ	 アラカシ	 イチイガシ
 ムクロジ科	 モミジ	 タイサンボク
 幹周	(2m以上)	

No. 8 イロハモミジ→既に伐採されていることを確認
 No. 24 リンボク→枯木となっていることを確認
 →協議対象範囲に生育している樹木の合計は 85 本