

受講料
無料

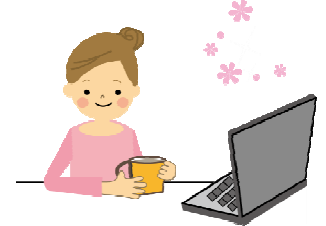
ひとり親家庭のお母さん・お父さん、寡婦の方 対象

令和5年度 パソコン講習会のご案内

主催：奈良県スマイルセンター

WordとExcelを基礎から学び、資格取得を目指します！
(サーティファイ Excel®表計算処理技能認定試験 3級)

- ◆ パソコンの苦手意識を克服！
- ◆ 全9回（Word 1回、Excel 8回）**すべて土曜日**に実施。
在職中の方も無理なくステップアップのチャンスです。
- ◆ 資格を取得すれば、履歴書の資格欄にも記載できます。



年に1度の開催です。
この機会をぜひご活用ください！

受講日程

- ◇ 期間 令和5年9月30日(土) ~ 12月23日(土)
- ◇ 時間 10:00 ~ 16:30

受講日 9/30、10/7、10/28、11/4、
11/11、11/25、12/2、12/9、12/23

講習場所

- ◇ 日世商会株式会社（プルエスクール）
奈良県橿原市葛本町751-3

駐車場あり!!

募集要項

申込期間 令和5年8月24日（木）～9月16日（土）

定員 24名（定員を超えた場合は受講者の選定を行います。）

受講料 **無料**

※ただし、テキスト代 4,180円（税込）、受験料 5,900円（希望者のみ）、交通費は自己負担

対象者

- ・奈良県在住の母子家庭の母・父子家庭の父・寡婦の方
※寡婦とはかつて母子家庭の母であり現在未婚の方
- ・講習会の全てを出席できる方
- ・資格取得により就職・転職、現職のスキルアップを強く希望する方

申込方法

- ・電子申請「**e古都なら**」
- ・申込書を奈良県スマイルセンターまで郵送等でも可能です。
- ・申込み後、申込期間の9月16日(土)までに奈良県スマイルセンター相談員による面談を行います。面談希望日をご記入ください。

※「e古都なら」はこちら



受講決定

申込締め切り後1週間以内に、受講の可否を郵送にて通知します。

奈良県スマイルセンター

TEL 0742-24-7624
FAX 0742-24-7625
630-8325 奈良市西木辻町93-6
エルトピア奈良2F
月曜～土曜 8:30～17:00



奈良県スマイルセンターは、就業相談から就業支援講習会の実施、就業情報の提供などをワンストップサービスで行うために、奈良県・奈良市が実施主体として開設した「母子家庭等就業・自立支援センター」です。

JR奈良から徒歩10分
近鉄奈良からバス、または徒歩20分