

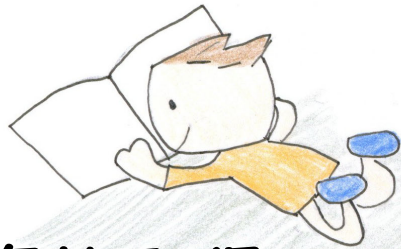
保育教諭になるには
大学・短大それとも専門学校？

令和6年4月開校

奈良県立宇陀高等学校専攻科



インクルーシブ 幼児教育科



○保育教諭の資格取得

豊岡短期大学通信教育部とのダブルスクールにより
幼稚園教諭の免許が取得でき、卒業後申請により、
保育士の資格も取得可能

注：豊岡短期大学通信教育部の学費が別途必要です

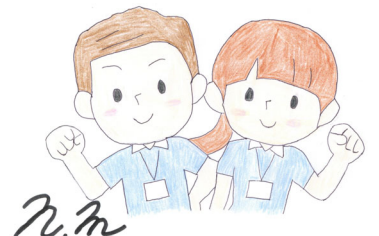
○有給インターンシップの推進

特別支援学校にて長期の有給インターンシップ実施

○採用試験の一部免除

公立学校実習助手・寄宿舍指導員の採用試験の一部免除

※本校は豊岡短期大学通信教育部こども学科の学習サポート校です



■検査日程(募集定員:25名)大宇陀学舎で実施

	願書出願期間	検査日	合格発表
前期選抜	令和5年9月11日(月)~15日(金)	書類審査のみ	9月22日(金)
後期選抜	令和5年10月11日(水)~18日(水)	10月28日(土)	11月2日(木)
留学生選抜	令和6年2月21日(水)~28日(水)	3月9日(土)	3月14日(木)
追加募集	令和6年3月11日(月)~15日(金)	3月25日(月)	3月26日(火)

■選抜方法 前期選抜:書類審査 後期選抜:面接・書類審査
留学生選抜:面接・書類審査 追加募集:作文・面接



入試に関する最新情報は
こちらから



■入学資格

高等学校を卒業見込みのもの
高校卒業またはこれと同等の学力があると認められたもの

■授業料

入学料:5,650円 2年間授業料:237,600円

■修学支援制度があります

専攻科修学支援金・授業料減免

■個別見学会・説明会

随時実施します。いつでもご連絡ください。



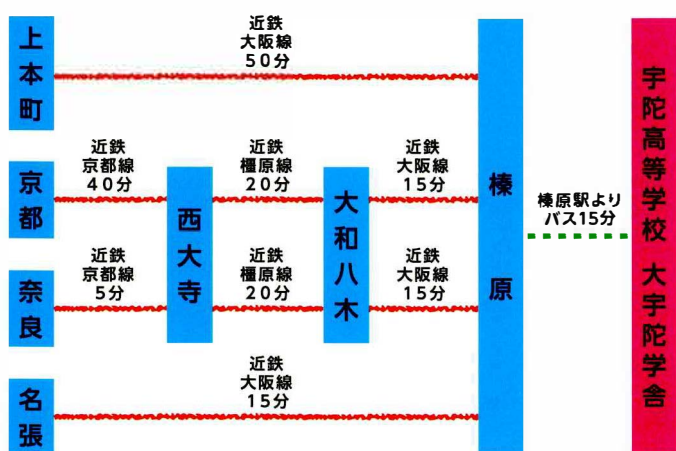
Atsuko

■アクセス

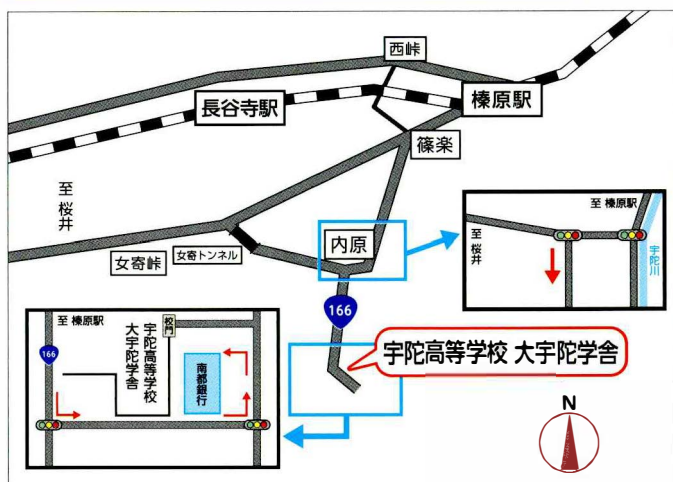
宇陀高等学校

※令和5年4月より大宇陀校地へ移りました。

所要時間 奈良県下はもちろん、大阪・京都・三重からも通学可能



榛原駅から大宇陀学舎へのアクセスマップ



〒633-2166 宇陀市大宇陀迫間63-2 (大宇陀学舎)

お問い合わせ
お申込は

Tel.0745-83-1053(大宇陀学舎) Fax.0745-83-0610

宇陀高校専攻科へ

<http://www.e-net.nara.jp/hs/uda/>

宇陀

検索