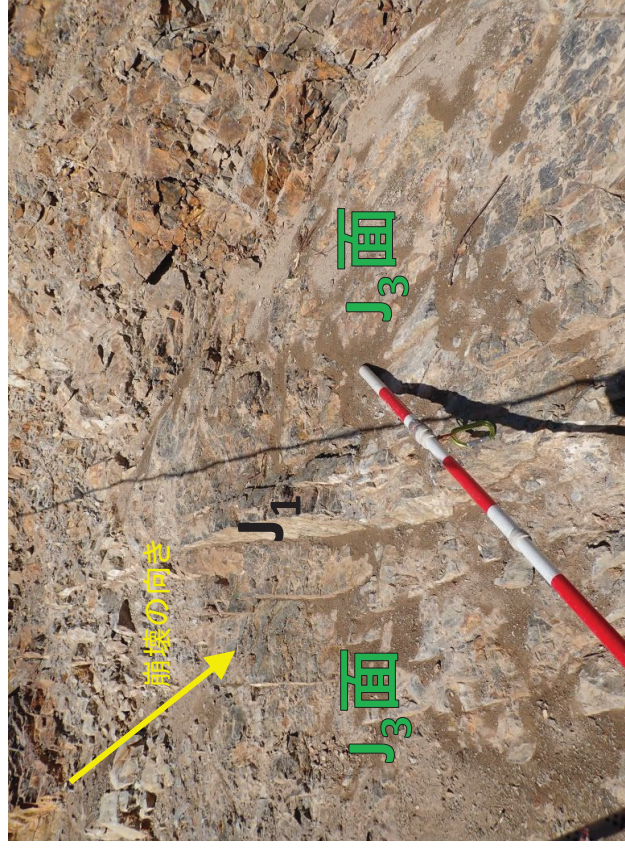
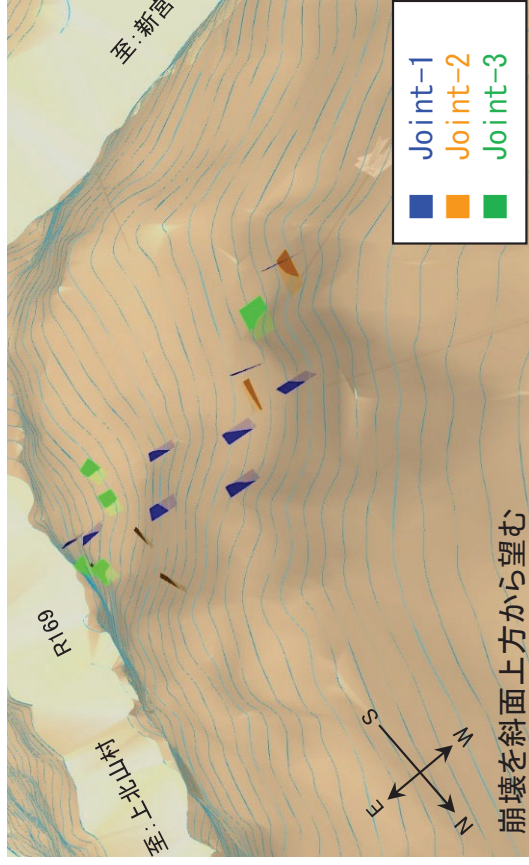
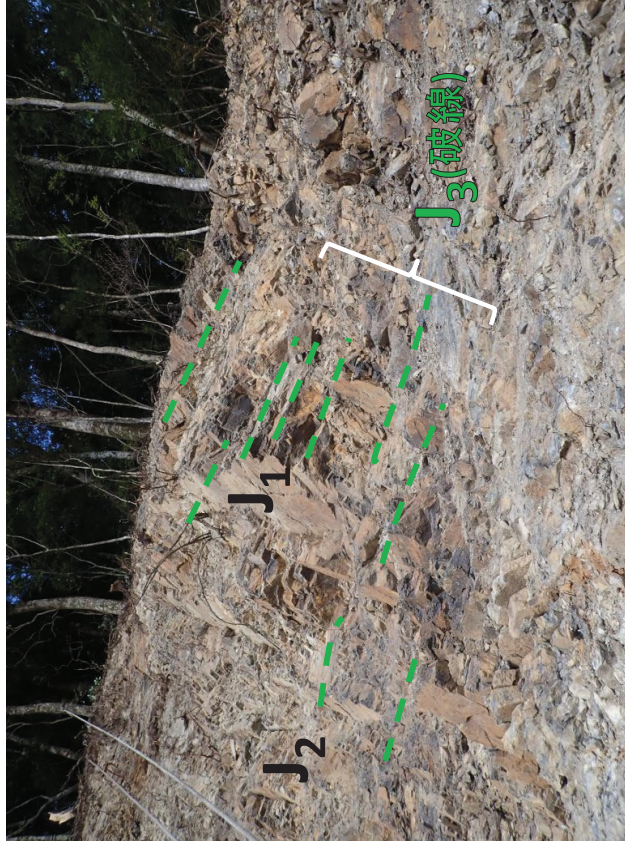
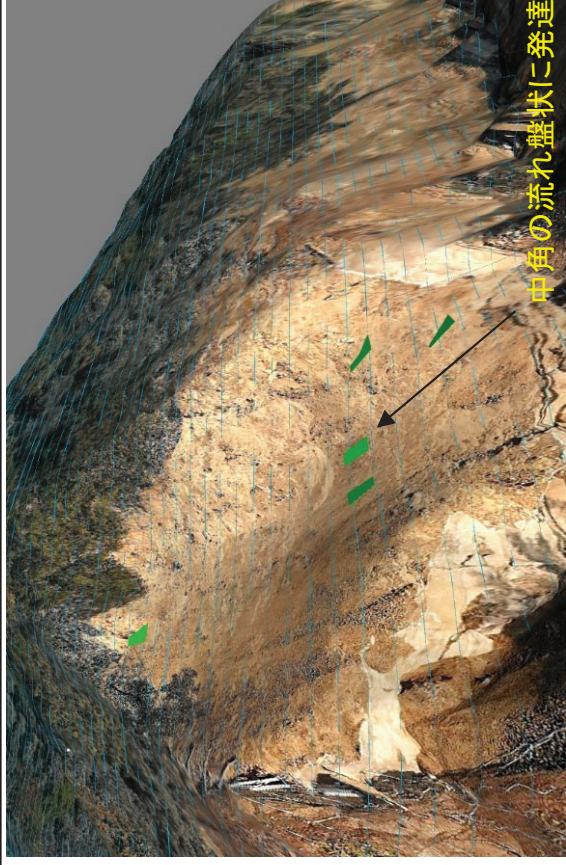


### 3. 1(1) 現地踏査結果(地質構造解析)



Joint-3(J3): N3E39SE

◆ 流れ盤の中角節理

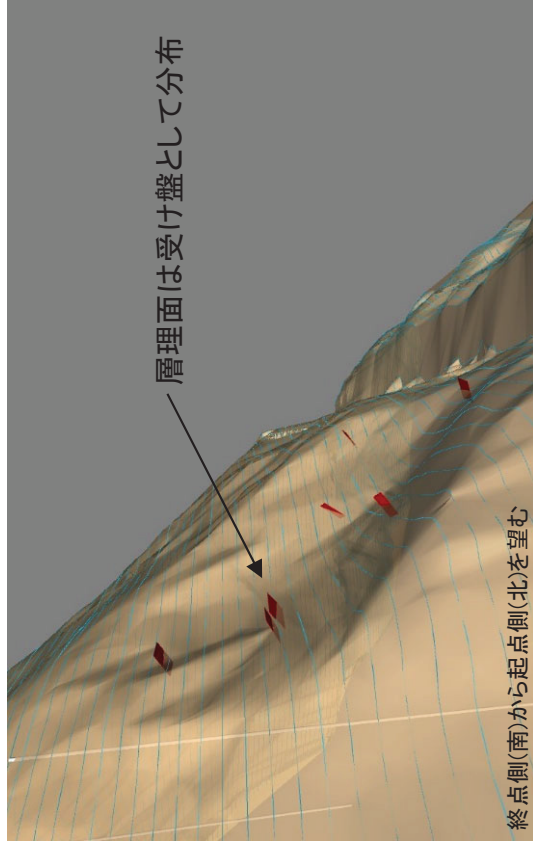
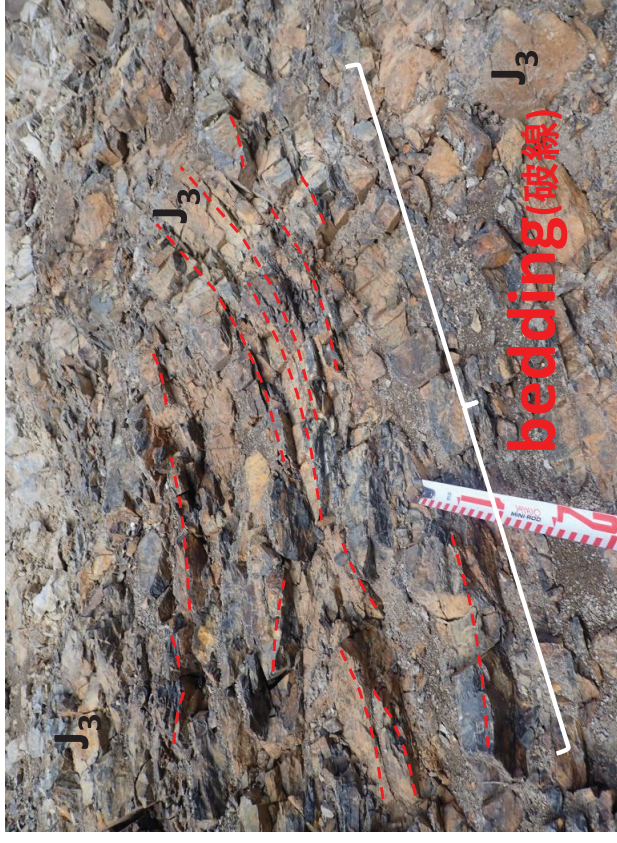
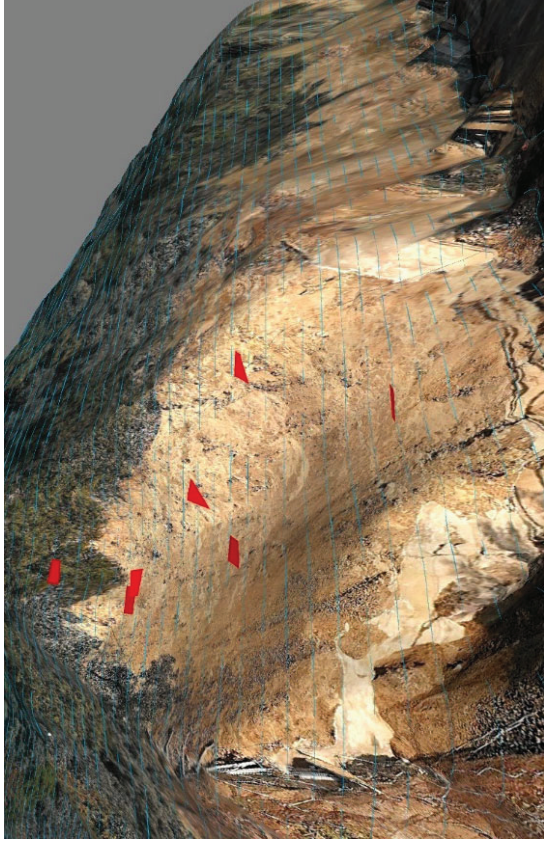
◆ 崩壊地内に多数認められるが、一面としての連続性は顕著ではない。

◆ 表面は凹凸が多い

◆ 崩壊発生時には底部分離面となったものと推測される。



### 3. 1(1) 現地踏査結果(地質構造解析)



Bedding: N38E32NW

◆ 約1~10cm間隔で発達する。

◆ 中角の受け盤理面

◆ たわみ性トップリングにより岩盤表層に緩みが生じやすい地質構造

