

平成 26 年度奈良県市町村民経済計算の訂正について

1. 訂正理由

市町村毎の「農林水産業」総生産を算出する際に、計算誤りがあったため。

2. 訂正箇所

○要約

○概要 2 ページ、3 ページ、5 ページ、8 ページ、9 ページ

○統計表 市町村別統括表 (1)市町村内総生産のうち

実数（名目）（平成 22 年度～平成 26 年度）

対前年度増加率（平成 22 年度～平成 26 年度）

構成比（平成 22 年度～平成 26 年度）

平成 26 年度経済活動別寄与度

平成 26 年度経済活動別構成比

※市町村民所得に訂正はありません。

正	誤
<p data-bbox="125 165 456 264">2.地域別</p> <p data-bbox="109 331 636 368">・経済成長率（名目）は、6地域でプラス</p> <p data-bbox="136 403 1052 440">上位3地域:王寺周辺地域(+6.6%)、生駒市(+1.1%)、奈良地域(+1.0%)</p> <p data-bbox="109 453 468 489">・地域内総生産（GDP・名目）</p> <p data-bbox="103 502 1108 584">上位3地域:奈良地域(1兆299億円)、葛城地域(5,275億円)、橿原・高市地域(3,698億円)</p> <p data-bbox="125 660 445 759">3.市町村別</p> <p data-bbox="109 815 680 852">・経済成長率（名目）は、17市町村でプラス</p> <p data-bbox="136 887 1037 924">上位3市町村:野迫川村(+25.9%)、河合町(+22.2%)、三郷町(+19.6%)</p> <p data-bbox="109 936 499 973">・市町村内総生産（GDP・名目）</p> <p data-bbox="103 986 1108 1067">上位3市町村:奈良市(1兆186億円)、大和郡山市(3,690億円)、橿原市(3,407億円)</p>	<p data-bbox="1133 165 1464 264">2.地域別</p> <p data-bbox="1131 331 1659 368">・経済成長率（名目）は、5地域でプラス</p> <p data-bbox="1158 403 2096 440">上位3地域:王寺周辺地域(+6.7%)、生駒市(+1.1%)、奈良地域(+1.0%)、</p> <p data-bbox="1131 453 1491 489">・地域内総生産（GDP・名目）</p> <p data-bbox="1124 502 2136 584">上位3地域:奈良地域(1兆300億円)、葛城地域(5,276億円)、橿原・高市地域(3,698億円)</p> <p data-bbox="1133 660 1464 759">3.市町村別</p> <p data-bbox="1131 815 1704 852">・経済成長率（名目）は、17市町村でプラス</p> <p data-bbox="1158 887 2063 924">上位3市町村:野迫川村(+27.0%)、河合町(+22.2%)、三郷町(+19.9%)</p> <p data-bbox="1131 936 1520 973">・市町村内総生産（GDP・名目）</p> <p data-bbox="1124 986 2136 1067">上位3市町村:奈良市(1兆187億円)、大和郡山市(3,693億円)、橿原市(3,407億円)</p>

概要 正誤表

正

概要 2 ページ

○ 経済成長率(対前年度増加率)は **6** 地域でプラスとなった。
 王寺周辺地域は **+6.6%** のプラス成長で製造業と建設業が大きく寄与した。

図 3 地域内総生産(名目)と経済成長率(名目)

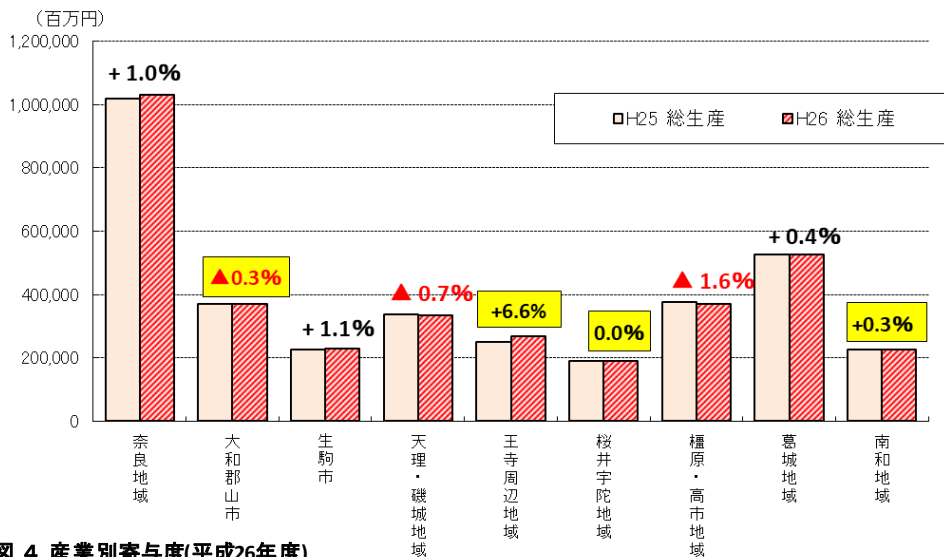
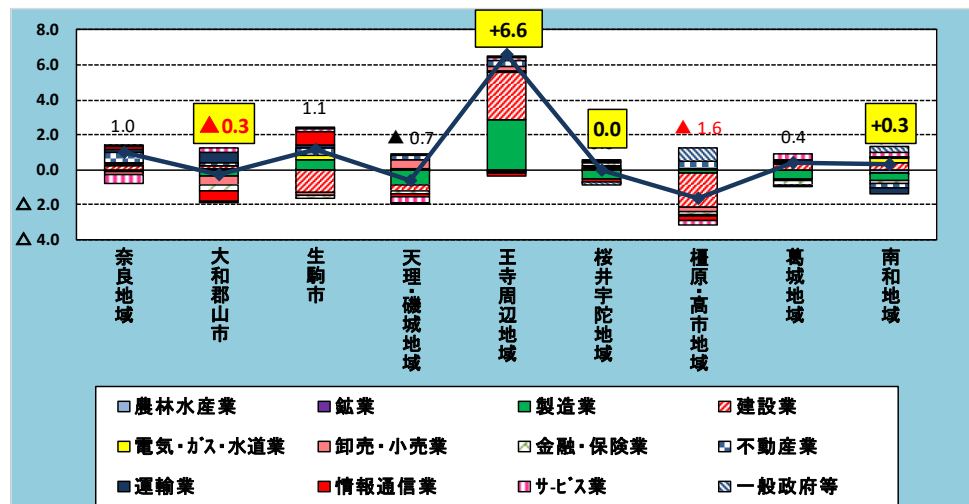


図 4 産業別寄与度(平成26年度)



誤

概要 2 ページ

○ 経済成長率(対前年度増加率)は **5** 地域でプラスとなった。
 王寺周辺地域は **+6.7%** のプラス成長で製造業と建設業が大きく寄与した。

図 3 地域内総生産(名目)と経済成長率(名目)

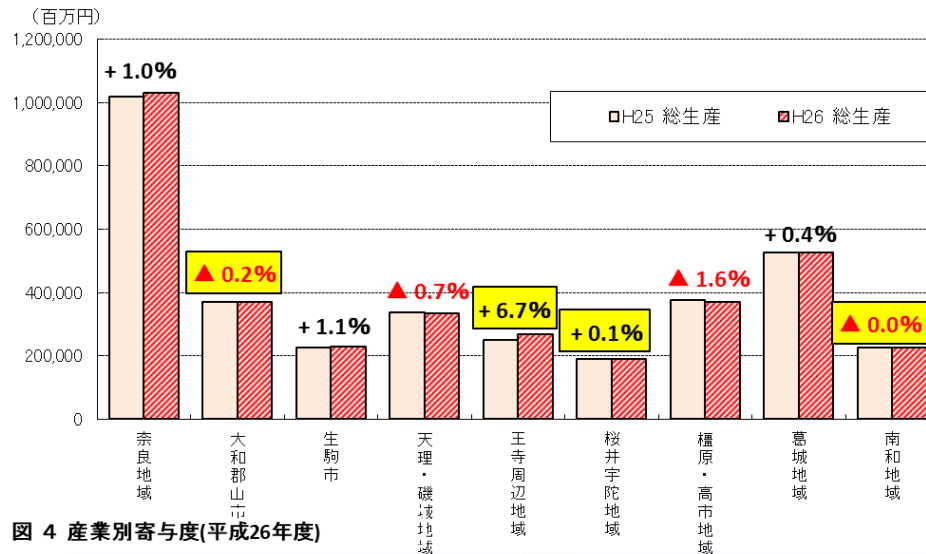
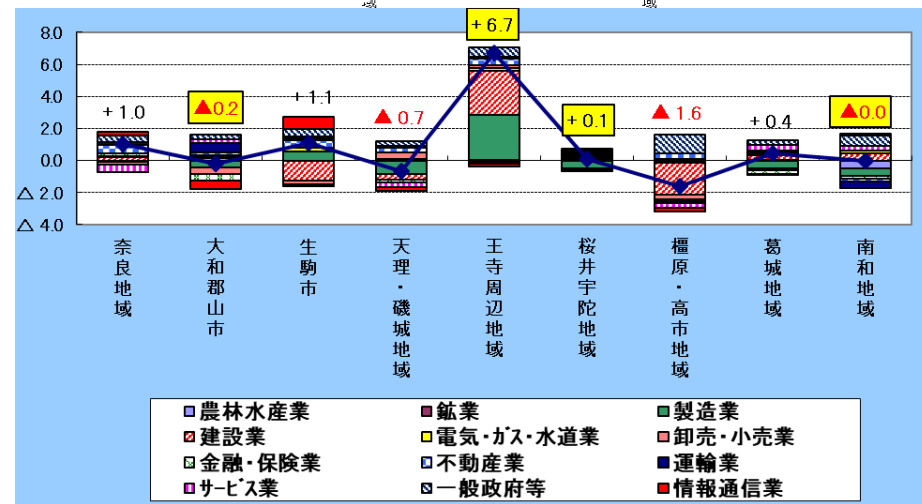


図 4 産業別寄与度(平成26年度)



正

概要 2 ページ

表 2 地域内総生産の推移

	平成20年度		平成21年度		平成22年度		平成23年度		平成24年度		平成25年度		平成26年度	
	実数(百万円)	実数(百万円)	前年度比(%)	実数(百万円)	前年度比(%)	実数(百万円)	前年度比(%)	実数(百万円)	前年度比(%)	実数(百万円)	前年度比(%)	実数(百万円)	前年度比(%)	前年度比(%)
奈良県	3,654,001	3,469,586	▲ 5.0	3,554,306	2.4	3,487,826	▲ 1.9	3,484,796	▲ 0.1	3,517,701	0.9	3,540,714	0.7	
奈良地域	1,088,792	1,052,186	▲ 3.4	1,038,468	▲ 1.3	1,033,215	▲ 0.5	1,022,899	▲ 1.0	1,019,641	▲ 0.3	1,029,923	1.0	
大和郡山市	443,505	402,772	▲ 9.2	423,221	5.1	377,887	▲ 10.7	370,818	▲ 1.9	369,932	▲ 0.2	368,968	▲ 0.3	
生駒市	216,242	208,469	▲ 3.6	216,595	3.9	219,188	1.2	220,375	0.5	225,208	2.2	227,722	1.1	
天理・磯城地域	333,617	309,382	▲ 7.3	325,223	5.1	321,997	▲ 1.0	332,274	3.2	337,369	1.5	335,148	▲ 0.7	
王寺周辺地域	251,320	243,230	▲ 3.2	245,624	1.0	244,668	▲ 0.4	243,816	▲ 0.3	250,140	2.6	266,719	6.6	
桜井宇陀地域	206,501	197,138	▲ 4.5	195,674	▲ 0.7	191,323	▲ 2.2	190,761	▲ 0.3	189,435	▲ 0.7	189,447	0.0	
橿原・高市地域	374,080	347,558	▲ 7.1	372,998	7.3	361,316	▲ 3.1	369,735	2.3	375,809	1.6	369,758	▲ 1.6	
葛城地域	510,814	486,902	▲ 4.7	517,656	6.3	511,958	▲ 1.1	510,765	▲ 0.2	525,524	2.9	527,545	0.4	
南和地域	229,130	221,949	▲ 3.1	218,847	▲ 1.4	226,274	3.4	223,353	▲ 1.3	224,831	0.7	225,484	0.3	

誤

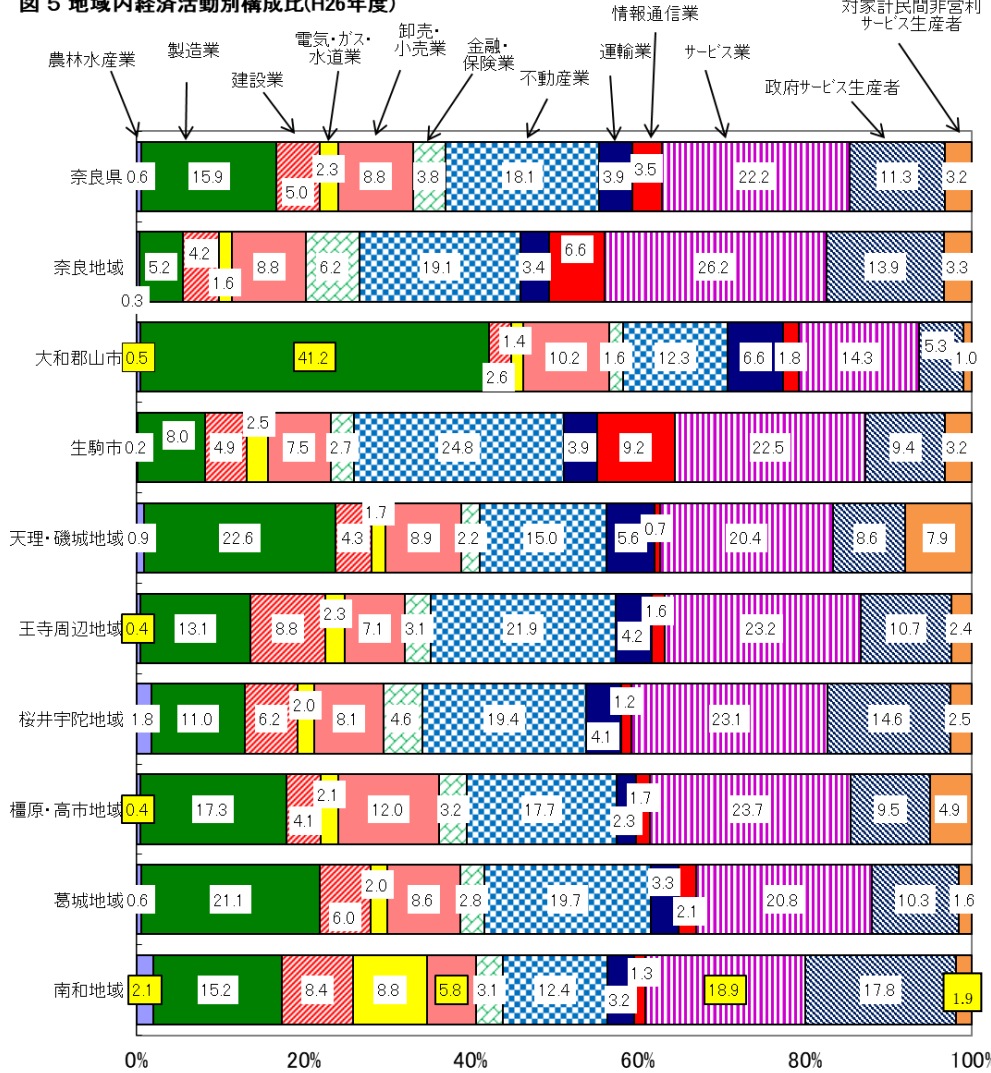
概要 2 ページ

表 2 地域内総生産の推移

	平成20年度		平成21年度		平成22年度		平成23年度		平成24年度		平成25年度		平成26年度	
	実数(百万円)	実数(百万円)	前年度比(%)	実数(百万円)	前年度比(%)	実数(百万円)	前年度比(%)	実数(百万円)	前年度比(%)	実数(百万円)	前年度比(%)	実数(百万円)	前年度比(%)	前年度比(%)
奈良県	3,654,001	3,469,586	▲ 5.0	3,554,306	2.4	3,487,826	▲ 1.9	3,484,796	▲ 0.1	3,517,701	0.9	3,540,714	0.7	
奈良地域	1,088,792	1,052,186	▲ 3.4	1,038,473	▲ 1.3	1,033,232	▲ 0.5	1,022,925	▲ 1.0	1,019,658	▲ 0.3	1,030,007	1.0	
大和郡山市	443,505	402,772	▲ 9.2	423,228	5.1	377,925	▲ 10.7	370,886	▲ 1.9	370,108	▲ 0.2	369,345	▲ 0.2	
生駒市	216,242	208,469	▲ 3.6	216,598	3.9	219,201	1.2	220,397	0.5	225,238	2.2	227,732	1.1	
天理・磯城地域	333,617	309,382	▲ 7.3	325,225	5.1	322,019	▲ 1.0	332,307	3.2	337,420	1.5	335,204	▲ 0.7	
王寺周辺地域	251,320	243,230	▲ 3.2	245,629	1.0	244,687	▲ 0.4	243,849	▲ 0.3	250,185	2.6	266,917	6.7	
桜井宇陀地域	206,501	197,138	▲ 4.5	195,662	▲ 0.7	191,258	▲ 2.3	190,646	▲ 0.3	189,206	▲ 0.8	189,437	0.1	
橿原・高市地域	374,080	347,558	▲ 7.1	372,996	7.3	361,305	▲ 3.1	369,716	2.3	375,779	1.6	369,807	▲ 1.6	
葛城地域	510,814	486,902	▲ 4.7	517,641	6.3	511,885	▲ 1.1	510,634	▲ 0.2	525,330	2.9	527,569	0.4	
南和地域	229,130	221,949	▲ 3.1	218,854	▲ 1.4	226,314	3.4	223,436	▲ 1.3	224,777	0.6	224,696	▲ 0.0	

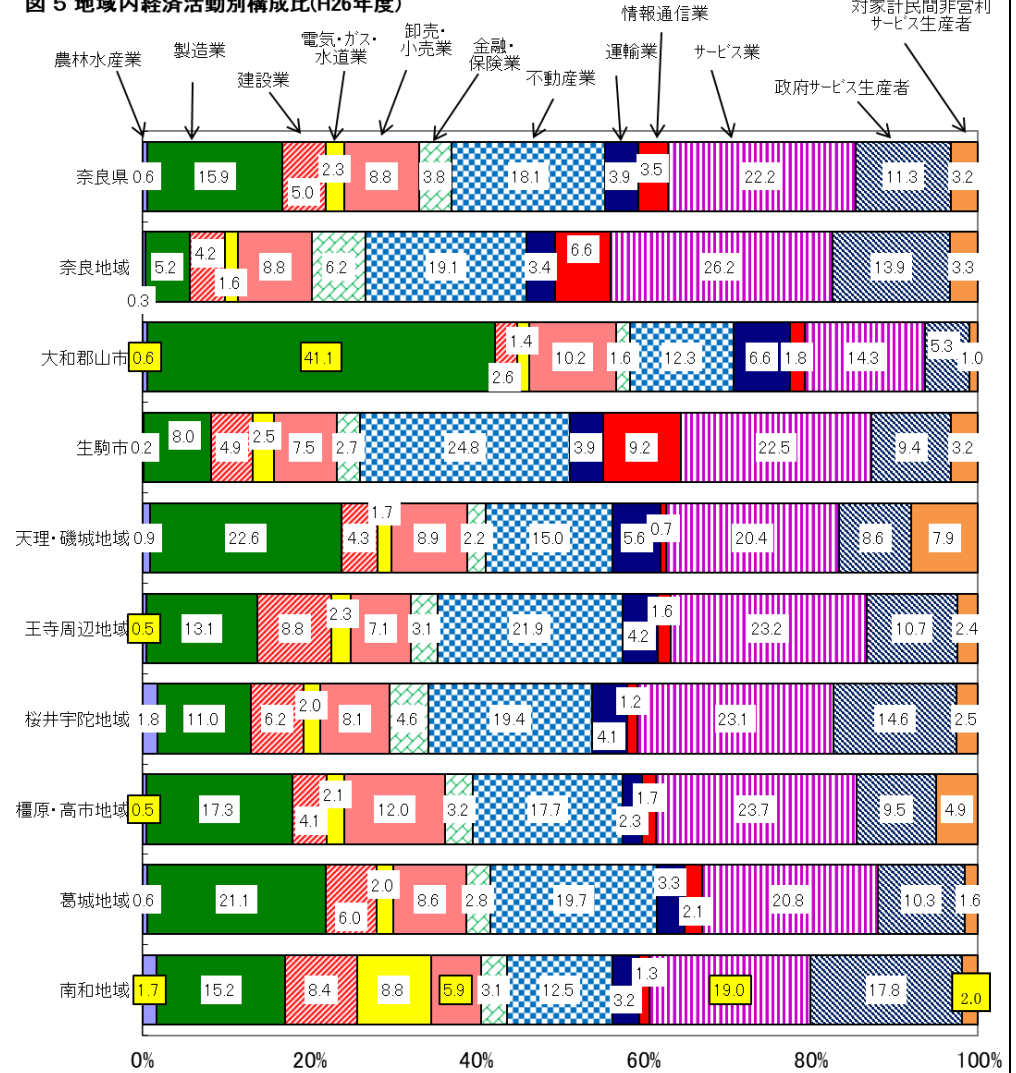
概要 3 ページ

図5 地域内経済活動別構成比(H26年度)

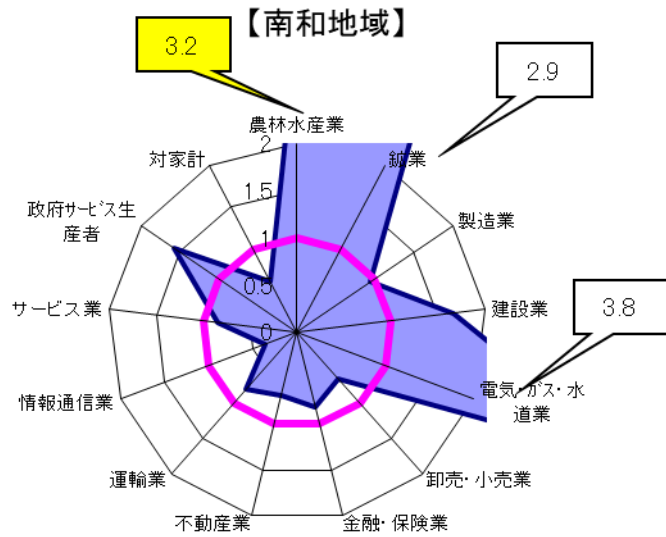


概要 3 ページ

図5 地域内経済活動別構成比(H26年度)

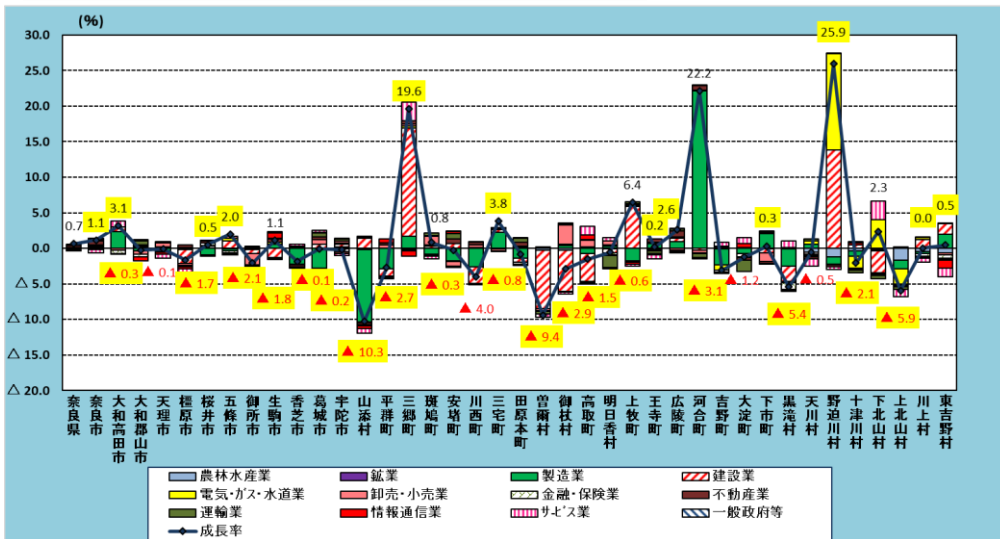


概要 5 ページ

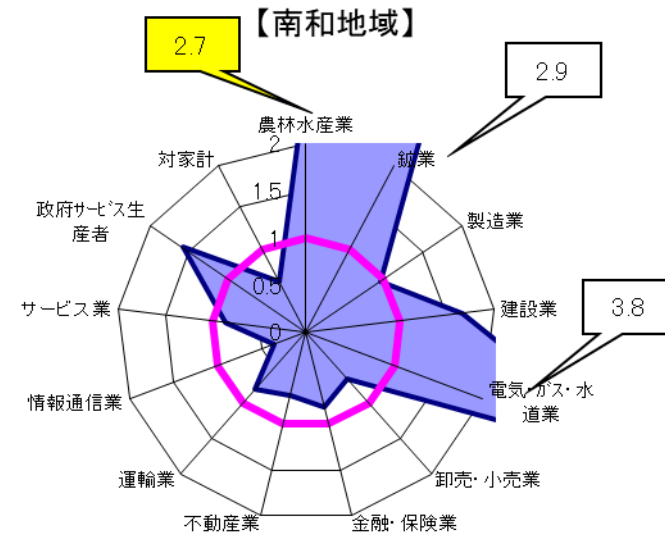


概要 8 ページ

図 10 市町村ごとの経済成長率(名目)と産業別寄与度 (H26年度)

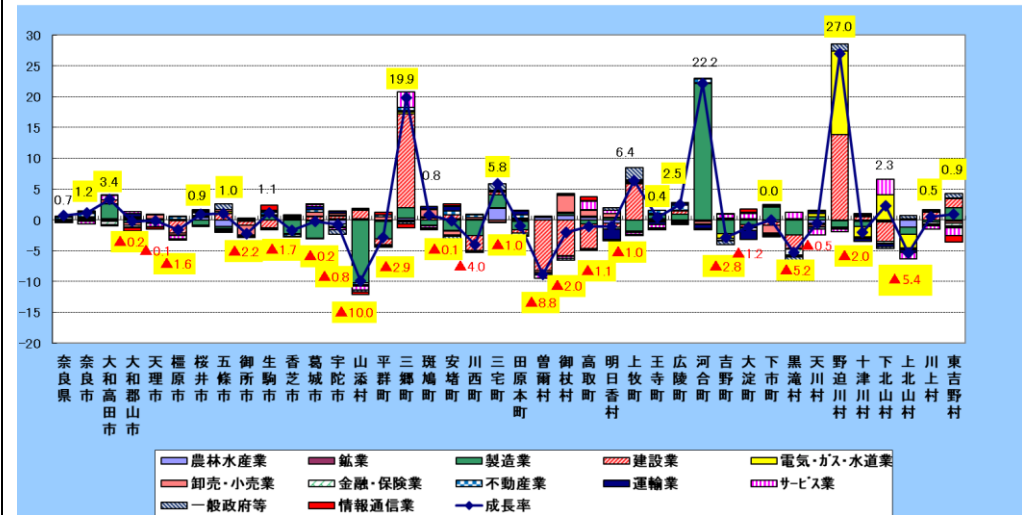


概要



概要 8 ページ

図 10 市町村ごとの経済成長率(名目)と産業別寄与度 (H26年度)



正

概要 8 ページ

表 5 市町村ごとの総生産(名目)と県内シェア等 (H26 年度)

	H25年度	H26年度	成長率	県内シェア
奈良県	3,517,701	3,540,714	0.7	100.0
奈良市	1,007,059	1,018,637	1.1	28.8
大和高田市	140,993	145,424	3.1	4.1
大和郡山市	369,932	368,968	▲ 0.3	10.4
天理市	199,861	199,667	▲ 0.1	5.6
橿原市	346,418	340,695	▲ 1.7	9.6
桜井市	123,385	124,011	0.5	3.5
五條市	92,186	94,005	2.0	2.7
御所市	70,069	68,601	▲ 2.1	1.9
生駒市	225,208	227,722	1.1	6.4
香芝市	131,000	128,582	▲ 1.8	3.6
葛城市	123,811	123,728	▲ 0.1	3.5
宇陀市	58,166	58,050	▲ 0.2	1.6
山添村	12,582	11,286	▲ 10.3	0.3
平群町	29,781	28,973	▲ 2.7	0.8
三郷町	32,534	38,907	19.6	1.1
斑鳩町	42,867	43,212	0.8	1.2
安堵町	17,205	17,158	▲ 0.3	0.5
川西町	44,946	43,137	▲ 4.0	1.2
三宅町	11,180	11,608	3.8	0.3

誤

概要 8 ページ

表 5 市町村ごとの総生産(名目)と県内シェア等 (H26 年度)

	H25年度	H26年度	成長率	県内シェア
奈良県	3,517,701	3,540,714	0.7	100.0
奈良市	1,007,092	1,018,692	1.2	28.8
大和高田市	140,983	145,736	3.4	4.1
大和郡山市	370,108	369,345	▲ 0.2	10.4
天理市	199,957	199,688	▲ 0.1	5.6
橿原市	346,400	340,738	▲ 1.6	9.6
桜井市	123,299	124,404	0.9	3.5
五條市	92,415	93,345	1.0	2.6
御所市	70,004	68,453	▲ 2.2	1.9
生駒市	225,238	227,732	1.1	6.4
香芝市	130,954	128,752	▲ 1.7	3.6
葛城市	123,842	123,587	▲ 0.2	3.5
宇陀市	58,049	57,613	▲ 0.8	1.6
山添村	12,566	11,315	▲ 10.0	0.3
平群町	29,859	28,999	▲ 2.9	0.8
三郷町	32,532	38,999	19.9	1.1
斑鳩町	42,880	43,213	0.8	1.2
安堵町	17,183	17,162	▲ 0.1	0.5
川西町	44,915	43,096	▲ 4.0	1.2
三宅町	11,168	11,817	5.8	0.3

正

概要 8 ページ

表 5 市町村ごとの総生産(名目)と県内シェア等 (H26 年度)

	H25年度	H26年度	成長率	県内シェア
田原本町	81,382	80,736	▲ 0.8	2.3
曾爾村	4,129	3,741	▲ 9.4	0.1
御杖村	3,755	3,645	▲ 2.9	0.1
高取町	17,174	16,915	▲ 1.5	0.5
明日香村	12,217	12,148	▲ 0.6	0.3
上牧町	35,908	38,208	6.4	1.1
王寺町	54,254	54,340	0.2	1.5
広陵町	59,651	61,210	2.6	1.7
河合町	37,591	45,921	22.2	1.3
吉野町	23,276	22,559	▲ 3.1	0.6
大淀町	42,670	42,144	▲ 1.2	1.2
下市町	14,085	14,121	0.3	0.4
黒滝村	2,242	2,120	▲ 5.4	0.1
天川村	5,316	5,288	▲ 0.5	0.1
野迫川村	2,297	2,893	25.9	0.1
十津川村	21,648	21,198	▲ 2.1	0.6
下北山村	7,916	8,102	2.3	0.2
上北山村	2,760	2,596	▲ 5.9	0.1
川上村	5,779	5,781	0.0	0.2
東吉野村	4,656	4,677	0.5	0.1

誤

概要 8 ページ

表 5 市町村ごとの総生産(名目)と県内シェア等 (H26 年度)

	H25年度	H26年度	成長率	県内シェア
田原本町	81,380	80,603	▲ 1.0	2.3
曾爾村	4,120	3,757	▲ 8.8	0.1
御杖村	3,738	3,663	▲ 2.0	0.1
高取町	17,156	16,974	▲ 1.1	0.5
明日香村	12,223	12,095	▲ 1.0	0.3
上牧町	35,903	38,198	6.4	1.1
王寺町	54,249	54,443	0.4	1.5
広陵町	59,547	61,041	2.5	1.7
河合町	37,579	45,903	22.2	1.3
吉野町	23,251	22,594	▲ 2.8	0.6
大淀町	42,695	42,200	▲ 1.2	1.2
下市町	14,098	14,100	0.0	0.4
黒滝村	2,234	2,117	▲ 5.2	0.1
天川村	5,314	5,286	▲ 0.5	0.1
野迫川村	2,294	2,914	27.0	0.1
十津川村	21,426	20,987	▲ 2.0	0.6
下北山村	7,915	8,098	2.3	0.2
上北山村	2,745	2,596	▲ 5.4	0.1
川上村	5,754	5,781	0.5	0.2
東吉野村	4,636	4,678	0.9	0.1

正

概要 9 ページ

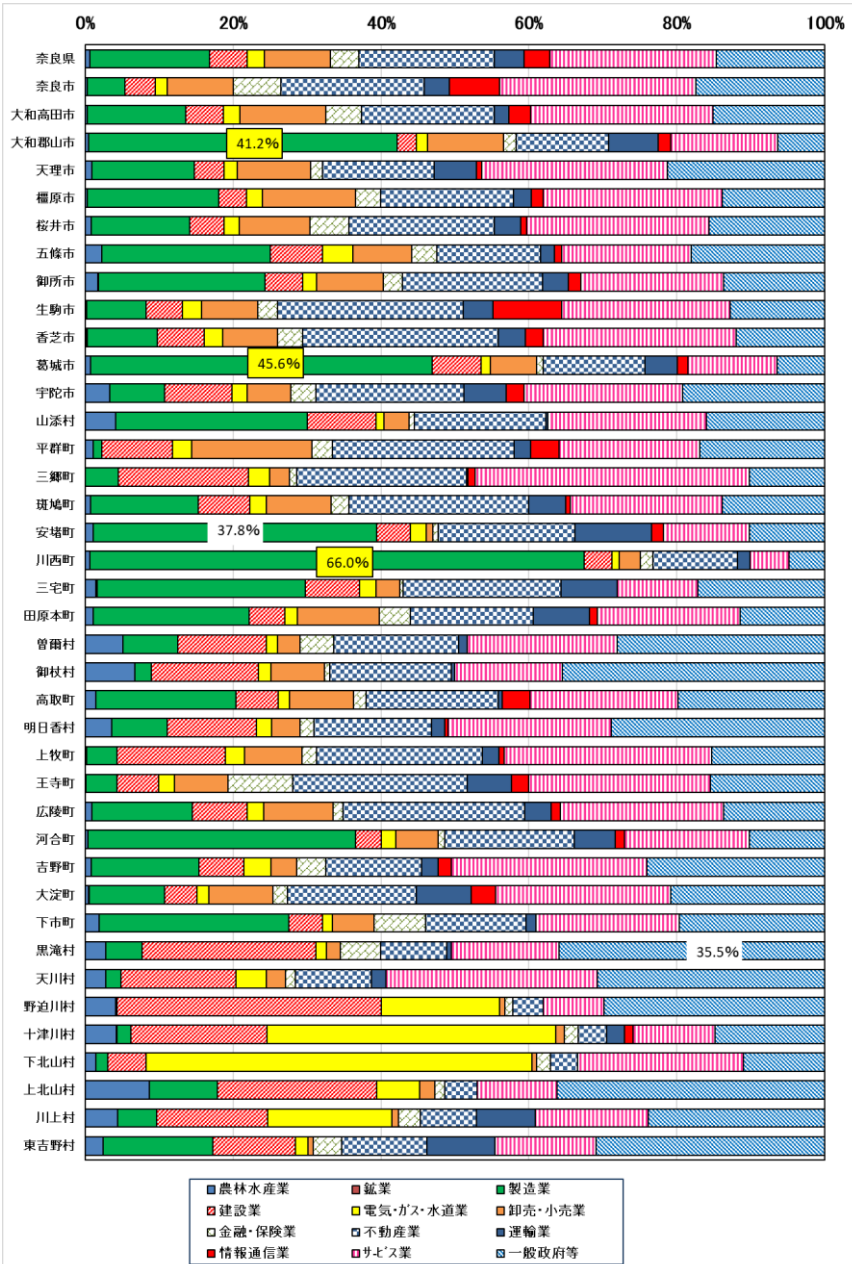
- 「製造業」の構成比の一番高い市町村は、川西町(66.0%)、以下、葛城市(45.6%)、大和郡山市(41.2%)、安堵町(37.8%)となっている。
- 「政府サービス生産者等」の比率が高い市町村は、黒滝村(35.5%)をはじめ吉野郡、宇陀郡の町村に多い。

誤

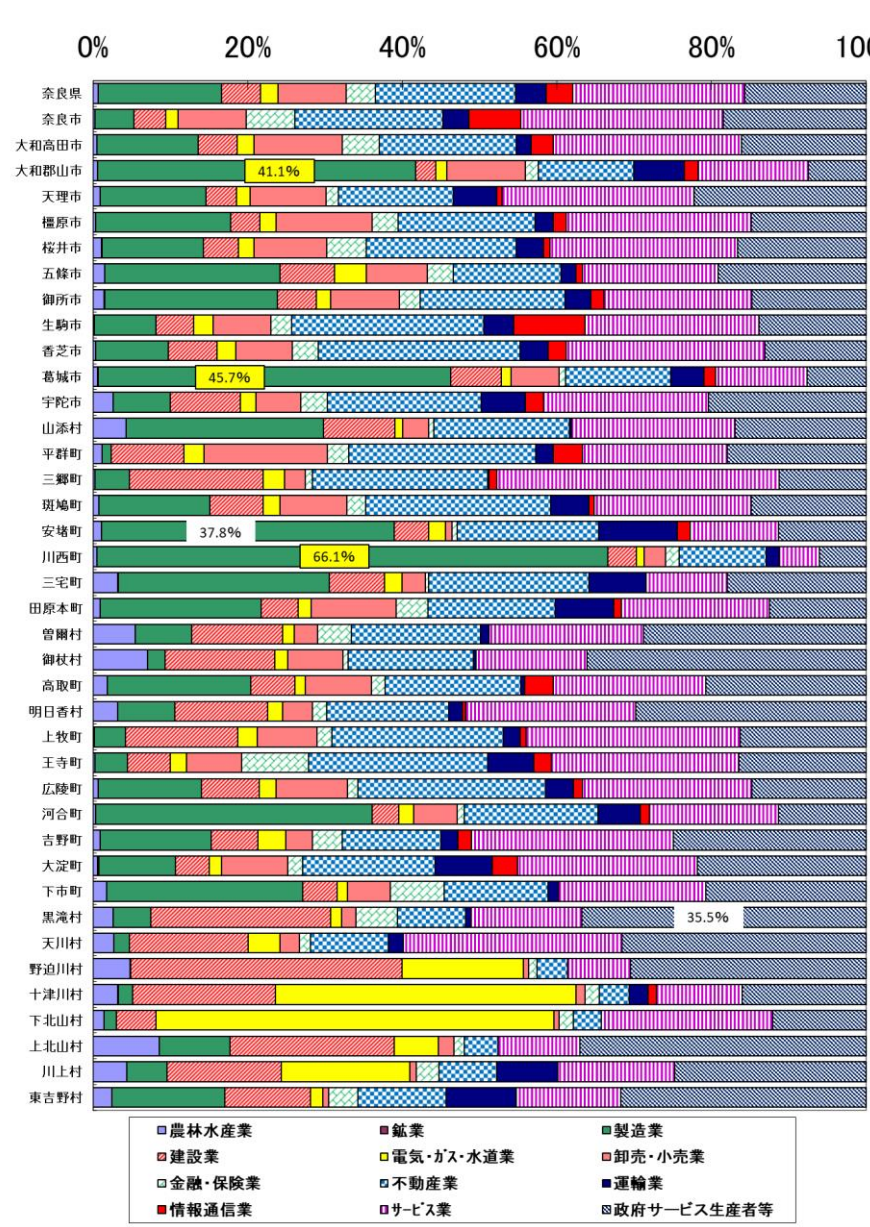
概要 9 ページ

- 「製造業」の構成比の一番高い市町村は、川西町(66.1%)。以下、葛城市(45.7%)、大和郡山市(41.1%)、安堵町(37.8%)となっている。
- 「政府サービス生産者等」の比率が高い市町村は、黒滝村(35.5%)をはじめ吉野郡、宇陀郡の町村に多い。

概要 9 ページ 図 11 市町村内総生産の経済活動別構成比 (H26 年度)



概要 9 ページ 図 11 市町村内総生産の経済活動別構成比 (H26 年度)



- 農林水産業
- 建設業
- 金融・保険業
- 情報通信業
- 鉱業
- 電気・ガス・水道業
- 不動産業
- サービス業
- 製造業
- 卸売・小売業
- 運輸業
- 政府サービス生産者等

統計表 市町村別総括表 (1)市町村内総生産 正誤表

正						誤					
実数 (名目)						実数 (名目)					
市町村別総括表 (1)市町村内総生産 実数 (名目)						1 市町村別総括表 (1)市町村内総生産 実数 (名目)					
(単位:百万円)						(単位:百万円)					
市町村名	平成22年度	平成23年度	平成24年度	平成25年度	平成26年度	市町村名	平成22年度	平成23年度	平成24年度	平成25年度	平成26年度
奈良県	3,554,306	3,487,826	3,484,796	3,517,701	3,540,714	奈良県	3,554,306	3,487,826	3,484,796	3,517,701	3,540,714
奈良地域	1,038,468	1,033,215	1,022,899	1,019,641	1,029,923	奈良地域	1,038,473	1,033,232	1,022,925	1,019,658	1,030,007
大和郡山市	423,221	377,887	370,818	369,932	368,968	大和郡山市	423,228	377,925	370,886	370,108	369,345
生駒市	216,595	219,188	220,375	225,208	227,722	生駒市	216,598	219,201	220,397	225,238	227,732
天理・磯城地域	325,223	321,997	332,274	337,369	335,148	天理・磯城地域	325,225	322,019	332,307	337,420	335,204
王寺周辺地域	245,624	244,668	243,816	250,140	266,719	王寺周辺地域	245,629	244,687	243,849	250,185	266,917
桜井宇陀地域	195,674	191,323	190,761	189,435	189,447	桜井宇陀地域	195,662	191,258	190,646	189,206	189,437
橿原・高市地域	372,998	361,316	369,735	375,809	369,758	橿原・高市地域	372,996	361,305	369,716	375,779	369,807
葛城地域	517,656	511,958	510,765	525,524	527,545	葛城地域	517,641	511,885	510,634	525,330	527,569
南和地域	218,847	226,274	223,353	224,831	225,484	南和地域	218,854	226,314	223,436	224,777	224,696
奈良市	1,028,228	1,022,321	1,011,563	1,007,059	1,018,637	奈良市	1,028,233	1,022,340	1,011,594	1,007,092	1,018,692
大和高田市	144,047	143,312	141,864	140,993	145,424	大和高田市	144,047	143,310	141,860	140,983	145,736
大和郡山市	423,221	377,887	370,818	369,932	368,968	大和郡山市	423,228	377,925	370,886	370,108	369,345
天理市	196,387	198,047	197,681	199,861	199,667	天理市	196,394	198,084	197,746	199,957	199,688
橿原市	346,590	334,628	341,859	346,418	340,695	橿原市	346,589	334,621	341,847	346,400	340,738
桜井市	127,044	123,210	122,795	123,385	124,011	桜井市	127,039	123,183	122,746	123,299	124,404
五條市	89,240	93,220	90,855	92,186	94,005	五條市	89,255	93,313	91,024	92,415	93,345
御所市	74,407	72,208	70,529	70,069	68,601	御所市	74,402	72,185	70,485	70,004	68,453
生駒市	216,595	219,188	220,375	225,208	227,722	生駒市	216,598	219,201	220,397	225,238	227,732
香芝市	124,616	126,882	128,428	131,000	128,582	香芝市	124,612	126,864	128,397	130,954	128,752
葛城市	113,622	110,867	112,007	123,811	123,728	葛城市	113,624	110,879	112,029	123,842	123,587
宇陀市	61,291	60,702	60,160	58,166	58,050	宇陀市	61,284	60,667	60,098	58,049	57,613
山添村	10,240	10,894	11,336	12,582	11,286	山添村	10,240	10,892	11,331	12,566	11,315
平群町	28,849	28,972	29,097	29,781	28,973	平群町	28,854	29,002	29,151	29,859	28,999
三郷町	33,875	33,093	32,847	32,534	38,907	三郷町	33,875	33,092	32,846	32,532	38,999
斑鳩町	42,633	42,022	42,174	42,867	43,212	斑鳩町	42,635	42,028	42,185	42,880	43,213
安堵町	16,892	17,097	17,414	17,205	17,158	安堵町	16,891	17,090	17,400	17,183	17,162
川西町	40,620	37,554	43,849	44,946	43,137	川西町	40,618	37,543	43,827	44,915	43,096
三宅町	11,174	10,797	11,015	11,180	11,608	三宅町	11,172	10,793	11,006	11,168	11,817
田原本町	77,042	75,599	79,729	81,382	80,736	田原本町	77,041	75,599	79,728	81,380	80,603
曾爾村	3,798	3,832	4,099	4,129	3,741	曾爾村	3,799	3,832	4,100	4,120	3,757
御杖村	3,541	3,579	3,707	3,755	3,645	御杖村	3,540	3,576	3,702	3,738	3,663
高取町	14,951	14,882	15,760	17,174	16,915	高取町	14,949	14,874	15,746	17,156	16,974
明日香村	11,457	11,806	12,116	12,217	12,148	明日香村	11,458	11,810	12,123	12,223	12,095
上牧町	32,983	32,135	33,633	35,908	38,208	上牧町	32,983	32,133	33,630	35,903	38,198
王寺町	55,302	54,649	53,435	54,254	54,340	王寺町	55,302	54,646	53,430	54,249	54,443
広陵町	60,964	58,689	57,937	59,651	61,210	広陵町	60,956	58,647	57,863	59,547	61,041
河合町	35,090	36,700	35,216	37,591	45,921	河合町	35,089	36,696	35,207	37,579	45,903
吉野町	23,275	22,642	22,257	23,276	22,559	吉野町	23,274	22,638	22,250	23,251	22,594
大淀町	40,110	41,727	43,444	42,670	42,144	大淀町	40,111	41,736	43,463	42,695	42,200
下市町	14,932	14,649	14,454	14,085	14,121	下市町	14,934	14,656	14,468	14,098	14,100
黒滝村	2,088	2,031	1,939	2,242	2,120	黒滝村	2,088	2,029	1,937	2,234	2,117
天川村	5,251	5,269	5,386	5,316	5,288	天川村	5,251	5,268	5,385	5,314	5,286
野迫川村	2,384	2,240	1,935	2,297	2,893	野迫川村	2,384	2,239	1,933	2,294	2,914
十津川村	22,443	23,123	21,024	21,648	21,198	十津川村	22,432	23,063	20,918	21,426	20,987
下北山村	5,758	8,421	8,525	7,916	8,102	下北山村	5,758	8,420	8,523	7,915	8,098
上北山村	2,704	2,751	2,629	2,760	2,596	上北山村	2,704	2,751	2,629	2,745	2,596
川上村	5,233	5,040	5,915	5,779	5,781	川上村	5,233	5,039	5,915	5,754	5,781
東吉野村	5,429	5,161	4,990	4,656	4,677	東吉野村	5,430	5,162	4,991	4,636	4,678

正

対前年度増加率

(1)市町村内総生産
対前年度増加率

(単位:%)

市町村名	平成23年度	平成24年度	平成25年度	平成26年度
奈良県	▲ 1.9	▲ 0.1	0.9	0.7
奈良地域	▲ 0.5	▲ 1.0	▲ 0.3	1.0
大和郡山市	▲ 10.7	▲ 1.9	▲ 0.2	▲ 0.3
生駒市	1.2	0.5	2.2	1.1
天理・磯城地域	▲ 1.0	3.2	1.5	▲ 0.7
王寺周辺地域	▲ 0.4	▲ 0.3	2.6	6.6
桜井宇陀地域	▲ 2.2	▲ 0.3	▲ 0.7	0.0
橿原・高市地域	▲ 3.1	2.3	1.6	▲ 1.6
葛城地域	▲ 1.1	▲ 0.2	2.9	0.4
南和地域	3.4	▲ 1.3	0.7	0.3
奈良市	▲ 0.6	▲ 1.1	▲ 0.4	1.1
大和高田市	▲ 0.5	▲ 1.0	▲ 0.6	3.1
大和郡山市	▲ 10.7	▲ 1.9	▲ 0.2	▲ 0.3
天理市	0.8	▲ 0.2	1.1	▲ 0.1
橿原市	▲ 3.5	2.2	1.3	▲ 1.7
桜井市	▲ 3.0	▲ 0.3	0.5	0.5
五條市	4.5	▲ 2.5	1.5	2.0
御所市	▲ 3.0	▲ 2.3	▲ 0.7	▲ 2.1
生駒市	1.2	0.5	2.2	1.1
香芝市	1.8	1.2	2.0	▲ 1.8
葛城市	▲ 2.4	1.0	10.5	▲ 0.1
宇陀市	▲ 1.0	▲ 0.9	▲ 3.3	▲ 0.2
山添村	6.4	4.1	11.0	▲ 10.3
平群町	0.4	0.4	2.4	▲ 2.7
三郷町	▲ 2.3	▲ 0.7	▲ 1.0	19.6
斑鳩町	▲ 1.4	0.4	1.6	0.8
安堵町	1.2	1.9	▲ 1.2	▲ 0.3
川西町	▲ 7.5	16.8	2.5	▲ 4.0
三宅町	▲ 3.4	2.0	1.5	3.8
田原本町	▲ 1.9	5.5	2.1	▲ 0.8
曾爾村	0.9	7.0	0.7	▲ 9.4
御杖村	1.1	3.6	1.3	▲ 2.9
高取町	▲ 0.5	5.9	9.0	▲ 1.5
明日香村	3.0	2.6	0.8	▲ 0.6
上牧町	▲ 2.6	4.7	6.8	6.4
王寺町	▲ 1.2	▲ 2.2	1.5	0.2
広陵町	▲ 3.7	▲ 1.3	3.0	2.6
河合町	4.6	▲ 4.0	6.7	22.2
吉野町	▲ 2.7	▲ 1.7	4.6	▲ 3.1
大淀町	4.0	4.1	▲ 1.8	▲ 1.2
下市町	▲ 1.9	▲ 1.3	▲ 2.6	0.3
黒滝村	▲ 2.7	▲ 4.5	15.6	▲ 5.4
天川村	0.3	2.2	▲ 1.3	▲ 0.5
野迫川村	▲ 6.0	▲ 13.6	18.7	25.9
十津川村	3.0	▲ 9.1	3.0	▲ 2.1
下北山村	46.2	1.2	▲ 7.1	2.3
上北山村	1.7	▲ 4.4	5.0	▲ 5.9
川上村	▲ 3.7	17.4	▲ 2.3	0.0
東吉野村	▲ 4.9	▲ 3.3	▲ 6.7	0.5

誤

対前年度増加率

(1)市町村内総生産
対前年度増加率

(単位:%)

市町村名	平成23年度	平成24年度	平成25年度	平成26年度
奈良県	▲ 1.9	▲ 0.1	0.9	0.7
奈良地域	▲ 0.5	▲ 1.0	▲ 0.3	1.0
大和郡山市	▲ 10.7	▲ 1.9	▲ 0.2	▲ 0.2
生駒市	1.2	0.5	2.2	1.1
天理・磯城地域	▲ 1.0	3.2	1.5	▲ 0.7
王寺周辺地域	▲ 0.4	▲ 0.3	2.6	6.7
桜井宇陀地域	▲ 2.3	▲ 0.3	▲ 0.8	0.1
橿原・高市地域	▲ 3.1	2.3	1.6	▲ 1.6
葛城地域	▲ 1.1	▲ 0.2	2.9	0.4
南和地域	3.4	▲ 1.3	0.6	▲ 0.0
奈良市	▲ 0.6	▲ 1.1	▲ 0.4	1.2
大和高田市	▲ 0.5	▲ 1.0	▲ 0.6	3.4
大和郡山市	▲ 10.7	▲ 1.9	▲ 0.2	▲ 0.2
天理市	0.9	▲ 0.2	1.1	▲ 0.1
橿原市	▲ 3.5	2.2	1.3	▲ 1.6
桜井市	▲ 3.0	▲ 0.4	0.5	0.9
五條市	4.5	▲ 2.5	1.5	1.0
御所市	▲ 3.0	▲ 2.4	▲ 0.7	▲ 2.2
生駒市	1.2	0.5	2.2	1.1
香芝市	1.8	1.2	2.0	▲ 1.7
葛城市	▲ 2.4	1.0	10.5	▲ 0.2
宇陀市	▲ 1.0	▲ 0.9	▲ 3.4	▲ 0.8
山添村	6.4	4.0	10.9	▲ 10.0
平群町	0.5	0.5	2.4	▲ 2.9
三郷町	▲ 2.3	▲ 0.7	▲ 1.0	19.9
斑鳩町	▲ 1.4	0.4	1.6	0.8
安堵町	1.2	1.8	▲ 1.2	▲ 0.1
川西町	▲ 7.6	16.7	2.5	▲ 4.0
三宅町	▲ 3.4	2.0	1.5	5.8
田原本町	▲ 1.9	5.5	2.1	▲ 1.0
曾爾村	0.9	7.0	0.5	▲ 8.8
御杖村	1.0	3.5	1.0	▲ 2.0
高取町	▲ 0.5	5.9	9.0	▲ 1.1
明日香村	3.1	2.7	0.8	▲ 1.0
上牧町	▲ 2.6	4.7	6.8	6.4
王寺町	▲ 1.2	▲ 2.2	1.5	0.4
広陵町	▲ 3.8	▲ 1.3	2.9	2.5
河合町	4.6	▲ 4.1	6.7	22.2
吉野町	▲ 2.7	▲ 1.7	4.5	▲ 2.8
大淀町	4.1	4.1	▲ 1.8	▲ 1.2
下市町	▲ 1.9	▲ 1.3	▲ 2.6	0.0
黒滝村	▲ 2.8	▲ 4.5	15.3	▲ 5.2
天川村	0.3	2.2	▲ 1.3	▲ 0.5
野迫川村	▲ 6.1	▲ 13.7	18.7	27.0
十津川村	2.8	▲ 9.3	2.4	▲ 2.0
下北山村	46.2	1.2	▲ 7.1	2.3
上北山村	1.7	▲ 4.4	4.4	▲ 5.4
川上村	▲ 3.7	17.4	▲ 2.7	0.5
東吉野村	▲ 4.9	▲ 3.3	▲ 7.1	0.9

正

構成比（＝県内シェア）

(1)市町村内総生産

構成比（＝県内シェア）（単位：％）

市町村名	平成26年度
奈良県	100.0
奈良地域	29.1
大和郡山市	10.4
生駒市	6.4
天理・磯城地域	9.5
王寺周辺地域	7.5
桜井宇陀地域	5.4
橿原・高市地域	10.4
葛城地域	14.9
南和地域	6.4
奈良市	28.8
大和高田市	4.1
大和郡山市	10.4
天理市	5.6
橿原市	9.6
桜井市	3.5
五條市	2.7
御所市	1.9
生駒市	6.4
香芝市	3.6
葛城市	3.5
宇陀市	1.6
山添村	0.3
平群町	0.8
三郷町	1.1
斑鳩町	1.2
安堵町	0.5
川西町	1.2
三宅町	0.3
田原本町	2.3
曾爾村	0.1
御杖村	0.1
高取町	0.5
明日香村	0.3
上牧町	1.1
王寺町	1.5
広陵町	1.7
河合町	1.3
吉野町	0.6
大淀町	1.2
下市町	0.4
黒滝村	0.1
天川村	0.1
野迫川村	0.1
十津川村	0.6
下北山村	0.2
上北山村	0.1
川上村	0.2
東吉野村	0.1

誤

構成比（＝県内シェア）

(1)市町村内総生産

構成比（＝県内シェア）（単位：％）

市町村名	平成26年度
奈良県	100.0
奈良地域	29.1
大和郡山市	10.4
生駒市	6.4
天理・磯城地域	9.5
王寺周辺地域	7.5
桜井宇陀地域	5.4
橿原・高市地域	10.4
葛城地域	14.9
南和地域	6.3
奈良市	28.8
大和高田市	4.1
大和郡山市	10.4
天理市	5.6
橿原市	9.6
桜井市	3.5
五條市	2.6
御所市	1.9
生駒市	6.4
香芝市	3.6
葛城市	3.5
宇陀市	1.6
山添村	0.3
平群町	0.8
三郷町	1.1
斑鳩町	1.2
安堵町	0.5
川西町	1.2
三宅町	0.3
田原本町	2.3
曾爾村	0.1
御杖村	0.1
高取町	0.5
明日香村	0.3
上牧町	1.1
王寺町	1.5
広陵町	1.7
河合町	1.3
吉野町	0.6
大淀町	1.2
下市町	0.4
黒滝村	0.1
天川村	0.1
野迫川村	0.1
十津川村	0.6
下北山村	0.2
上北山村	0.1
川上村	0.2
東吉野村	0.1

正

平成 26 年度 経済活動別寄与度

(1)市町村内総生産
平成26年度 経済活動別寄与度

Table with columns for industry types (e.g., 農業, 製造業) and municipalities (e.g., 奈良県, 大和郡山市). It shows the contribution of each industry to the total regional production.

誤

平成 26 年度 経済活動別寄与度

(1)市町村内総生産
平成26年度 経済活動別寄与度

Table with columns for industry types (e.g., 農業, 製造業) and municipalities (e.g., 奈良県, 大和郡山市). It shows the contribution of each industry to the total regional production, mirroring the '正' table.

正

平成 26 年度 経済活動別構成比

(1) 市町村内総生産

平成26年度 経済活動別構成比

市町村名	産業	農林水産業	鉱業	製造業	建設業	電気・ガス・水道業	卸売・小売業	金融・保険業	不動産業	運輸業	情報通信	サービス業	政府サービス生産者	対家計民間非営利サービス生産者	小計	(控除) 輸入品に課される税等	総生産
奈良県	84.3	0.6	0.0	15.9	5.0	2.3	8.8	3.8	18.1	3.9	3.5	22.2	11.3	3.2	98.8	1.2	100.0
奈良地域	81.5	0.3	0.0	5.2	4.2	1.6	8.8	6.2	19.1	3.4	6.6	26.2	13.9	3.3	98.8	1.2	100.0
大和郡山市	92.5	0.5	0.0	41.2	2.6	1.4	10.2	1.6	12.3	6.6	1.8	14.3	5.3	1.0	98.8	1.2	100.0
生駒市	86.2	0.2	0.0	8.0	4.9	2.5	7.5	2.7	24.8	3.9	9.2	22.5	9.4	3.2	98.8	1.2	100.0
天理・磯城地域	82.3	0.9	0.0	22.6	4.3	1.7	8.9	2.2	15.0	5.6	0.7	20.4	8.6	7.9	98.8	1.2	100.0
王寺周辺地域	85.6	0.4	0.0	13.1	8.8	2.3	7.1	3.1	21.9	4.2	1.6	23.2	10.7	2.4	98.8	1.2	100.0
橿井宇陀地域	81.6	1.8	0.0	11.0	6.2	2.0	8.1	4.6	19.4	4.1	1.2	23.1	14.6	2.5	98.8	1.2	100.0
橿原・高市地域	84.4	0.4	0.0	17.3	4.1	2.1	12.0	3.2	17.7	2.3	1.7	23.7	9.5	4.9	98.8	1.2	100.0
葛城地域	87.0	0.6	0.0	21.1	6.0	2.0	8.6	2.8	19.7	3.3	2.1	20.8	10.3	1.6	98.8	1.2	100.0
南和地域	79.1	2.1	0.0	15.2	8.4	8.8	5.8	3.1	12.4	3.2	1.3	18.9	17.8	1.9	98.8	1.2	100.0
奈良市	81.5	0.3	0.0	5.0	4.1	1.6	8.8	6.3	19.1	3.4	6.7	26.2	13.9	3.4	98.8	1.2	100.0
大和高田市	83.9	0.3	0.0	13.2	5.0	2.2	11.4	4.8	17.7	2.0	2.8	24.4	13.6	1.3	98.8	1.2	100.0
大和郡山市	92.5	0.5	0.0	41.2	2.6	1.4	10.2	1.6	12.3	6.6	1.8	14.3	5.3	1.0	98.8	1.2	100.0
天理市	77.8	0.9	0.0	13.7	4.0	1.8	9.8	1.6	14.9	5.6	0.7	24.8	8.2	12.9	98.8	1.2	100.0
橿原市	85.1	0.3	0.0	17.5	3.7	2.1	12.4	3.3	17.8	2.4	1.6	24.0	8.6	5.1	98.8	1.2	100.0
橿原市	83.4	0.8	0.0	13.2	4.5	2.0	9.4	5.2	19.4	3.6	0.8	24.4	12.6	2.8	98.8	1.2	100.0
五條市	81.0	2.2	0.0	22.5	7.0	4.1	7.8	3.4	13.8	1.9	0.9	17.4	15.8	2.1	98.8	1.2	100.0
御所市	85.3	1.7	0.1	22.3	5.1	1.8	8.9	2.6	18.7	3.4	1.7	19.1	12.1	1.4	98.8	1.2	100.0
生駒市	86.2	0.2	0.0	8.0	4.9	2.5	7.5	2.7	24.8	3.9	9.2	22.5	9.4	3.2	98.8	1.2	100.0
香芝市	86.9	0.2	0.0	9.4	6.3	2.5	7.3	3.4	26.1	3.6	2.3	25.8	9.9	1.9	98.8	1.2	100.0
葛城市	92.4	0.7	0.0	45.6	6.5	1.3	6.2	0.9	13.6	4.3	1.5	11.9	5.6	0.8	98.8	1.2	100.0
宇陀市	79.8	3.3	0.0	7.3	9.0	2.0	5.8	3.4	19.7	5.7	2.3	21.2	17.0	2.0	98.8	1.2	100.0
山添村	83.0	4.1	0.0	25.6	9.2	1.1	3.4	0.7	17.6	0.3	0.0	21.2	15.6	0.1	98.8	1.2	100.0
平群町	82.1	1.1	0.0	1.2	9.4	2.6	16.0	2.7	24.3	2.3	3.7	18.8	13.5	3.3	98.8	1.2	100.0
三郷町	88.7	0.1	0.0	4.4	17.4	2.8	2.6	1.0	22.7	0.2	1.0	36.6	6.7	3.3	98.8	1.2	100.0
斑鳩町	85.1	0.7	0.0	14.4	6.9	2.2	8.6	2.4	23.9	4.9	0.7	20.3	10.9	2.7	98.8	1.2	100.0
安堵町	88.7	1.1	0.0	37.8	4.5	2.2	0.8	0.7	18.3	10.2	1.7	11.4	9.2	0.9	98.8	1.2	100.0
川西町	94.0	0.6	0.0	66.0	3.7	1.0	2.8	1.8	11.2	1.7	0.0	5.3	4.3	0.5	98.8	1.2	100.0
三宅町	81.8	1.4	0.2	27.8	7.3	2.2	3.1	0.5	21.1	7.5	0.0	10.8	16.3	0.7	98.8	1.2	100.0
田原本町	87.5	1.1	0.0	20.8	4.8	1.6	11.0	4.1	16.4	7.5	1.1	19.1	10.7	0.6	98.8	1.2	100.0
曽爾村	71.1	5.0	0.0	7.3	11.9	1.5	3.0	4.4	16.7	1.1	0.0	20.0	26.4	1.3	98.8	1.2	100.0
御杖村	63.7	6.6	0.0	2.2	14.2	1.7	7.2	0.7	16.2	0.4	0.0	14.4	32.3	2.7	98.8	1.2	100.0
高取町	79.2	1.5	0.0	18.7	5.7	1.4	8.6	1.7	17.6	0.5	3.7	19.8	17.5	2.1	98.8	1.2	100.0
明日香村	70.3	3.6	0.0	7.4	12.0	2.0	3.8	1.8	15.7	1.7	0.5	21.8	24.5	4.0	98.8	1.2	100.0
上牧町	83.7	0.2	0.0	4.0	14.5	2.5	7.7	2.0	22.2	2.2	0.7	27.7	14.4	0.7	98.8	1.2	100.0
王寺町	83.5	0.1	0.0	4.2	5.6	2.1	7.1	8.7	23.3	5.9	2.3	24.3	13.2	2.0	98.8	1.2	100.0
広陵町	85.3	0.9	0.0	13.4	7.4	2.2	9.2	1.3	24.3	3.6	1.2	21.8	10.3	3.2	98.8	1.2	100.0
河合町	88.7	0.4	0.0	35.7	3.5	1.9	5.6	1.0	17.2	5.5	1.2	16.7	6.8	3.3	98.8	1.2	100.0
吉野町	75.0	0.8	0.0	14.4	6.0	3.7	3.4	3.8	12.8	2.2	1.8	26.1	20.6	3.1	98.8	1.2	100.0
大淀町	78.2	0.5	0.1	10.0	4.3	1.6	8.6	1.9	17.2	7.4	3.2	23.4	19.6	1.0	98.8	1.2	100.0
下市町	79.3	1.9	0.0	25.4	4.4	1.4	5.5	6.9	13.4	1.3	0.0	19.1	16.8	2.7	98.8	1.2	100.0
黒滝村	63.3	2.7	0.0	4.9	23.2	1.5	1.8	5.3	8.8	0.7	0.0	14.4	33.5	2.0	98.8	1.2	100.0
天川村	68.4	2.7	0.0	2.0	15.4	4.1	2.5	1.4	10.1	1.9	0.0	28.3	23.8	6.5	98.8	1.2	100.0
野迫川村	69.3	4.1	0.0	0.1	35.3	15.8	0.7	1.1	4.0	0.0	0.0	8.2	27.3	2.2	98.8	1.2	100.0
十津川村	84.1	4.1	0.1	1.8	18.2	38.5	1.1	1.9	3.8	2.4	1.1	11.0	13.8	0.9	98.8	1.2	100.0
下北山村	87.9	1.5	0.0	1.6	5.1	51.5	0.6	1.9	3.6	0.0	0.0	22.2	10.0	0.9	98.8	1.2	100.0
上北山村	63.0	8.6	0.0	9.1	21.3	5.7	2.1	1.3	4.3	0.0	0.0	10.6	33.9	1.8	98.8	1.2	100.0
川上村	75.2	4.4	0.0	5.2	14.8	16.6	0.9	2.9	7.5	7.9	0.0	15.1	22.3	1.3	98.8	1.2	100.0
東吉野村	68.3	2.4	0.0	14.7	11.0	1.6	0.7	3.8	11.4	9.1	0.0	13.5	28.2	2.4	98.8	1.2	100.0

誤

平成 26 年度 経済活動別構成比

(1) 市町村内総生産

平成26年度 経済活動別構成比

市町村名	産業	農林水産業	鉱業	製造業	建設業	電気・ガス・水道業	卸売・小売業	金融・保険業	不動産業	運輸業	情報通	サービス業	政府サービス生産者	対家計民間非営利サービス生産者	小計	(控除) 輸入品に課される税等	総生産
奈良県	84.3	0.6	0.0	15.9	5.0	2.3	8.8	3.8	18.1	3.9	3.5	22.2	11.3	3.2	98.8	1.2	100.0
奈良地域	81.5	0.3	0.0	5.2	4.2	1.6	8.8	6.2	19.1	3.4	6.6	26.2	13.9	3.3	98.8	1.2	100.0
大和郡山市	92.5	0.6	0.0	41.1	2.6	1.4	10.2	1.6	12.3	6.6	1.8	14.3	5.3	1.0	98.8	1.2	100.0
生駒市	86.2	0.2	0.0	8.0	4.9	2.5	7.5	2.7	24.8	3.9	9.2	22.5	9.4	3.2	98.8	1.2	100.0
天理・磯城地域	82.3	0.9	0.0	22.6	4.3	1.7	8.9	2.2	15.0	5.6	0.7	20.4	8.6	7.9	98.8	1.2	100.0
王寺周辺地域	85.6	0.5	0.0	13.1	8.8	2.3	7.1	3.1	21.9	4.2	1.6	23.2	10.7	2.4	98.8	1.2	100.0
橿井宇陀地域	81.6	1.8	0.0	11.0	6.2	2.0	8.1	4.6	19.4	4.1	1.2	23.1	14.6	2.5	98.8	1.2	100.0
橿原・高市地域	84.4	0.5	0.0	17.3	4.1	2.1	12.0	3.2	17.7	2.3	1.7	23.7	9.5	4.9	98.8	1.2	100.0
葛城地域	87.0	0.6	0.0	21.1	6.0	2.0	8.6	2.8	19.7	3.3	2.1	20.8	10.3	1.6	98.8	1.2	100.0
南和地域	79.0	1.7	0.0	15.2	8.4	8.8	5.9	3.1	12.5	3.2	1.3	19.0	17.8	2.0	98.8	1.2	100.0
奈良市	81.5	0.3	0.0	5.0	4.1	1.6	8.8	6.3	19.1	3.4	6.7	26.2	13.9	3.4	98.8	1.2	100.0
大和高田市	83.9	0.3	0.0	13.2	5.0	2.2	11.4	4.8	17.7	2.0	2.8	24.4	13.6	1.3	98.8	1.2	100.0
大和郡山市	92.5	0.6	0.0	41.1	2.6	1.4	10.2	1.6	12.3	6.6	1.8	14.3	5.3	1.0	98.8	1.2	100.0
天理市	77.8	0.9	0.0	13.7	4.0	1.8	9.8	1.6	14.9	5.6	0.7	24.8	8.2	12.9	98.8	1.2	100.0
橿原市	85.1	0.3	0.0	17.5	3.7	2.1	12.4	3.3	17.7	2.4	1.6	24.0	8.6	5.1	98.8	1.2	100.0
橿原市	83.4	1.1	0.0	13.1	4.5	2.0	9.4	5.2	19.4	3.5	0.8	24.3	12.6	2.8	98.8	1.2	100.0
五條市	80.9	1.5	0.0	22.7	7.1	4.1	7.9	3.4	13.9	1.9	0.9	17.5	15.9	2.1	98.8	1.2	100.0
御所市	85.2	1.4	0.1	22.3	5.1	1.8	8.9	2.6	18.8	3.4	1.7	19.1	12.1	1.4	98.8	1.2	100.0
生駒市	86.2	0.2	0.0	8.0	4.9	2.5	7.5	2.7	24.8	3.9	9.2	22.5	9.4	3.2	98.8	1.2	100.0
香芝市	86.9	0.3	0.0	9.4	6.3	2.5	7.3	3.4	26.1	3.6	2.3	25.7	9.9	1.9	98.8	1.2	100.0
葛城市	92.4	0.6	0.0	45.7	6.5	1.3	6.2	0.9	13.6	4.3	1.5	11.9	5.6	0.8	98.8	1.2	100.0
宇陀市	79.6	2.6	0.0	7.4	9.1	2.0	5.8	3.4	19.9	5.7	2.4	21.3	17.1	2.1	98.8	1.2	100.0
山添村	83.1	4.3	0.0	25.5	9.2	1.1	3.3	0.7	17.5	0.3	0.0	21.2	15.6	0.1	98.8	1.2	100.0
平群町	82.1	1.2	0.0	1.2	9.4	2.6	16.0	2.7	24.3	2.3	3.7	18.8	13.5	3.3	98.8	1.2	100.0
三郷町	88.7	0.3	0.0	4.4	17.3	2.8	2.6	1.0	22.6	0.2							

