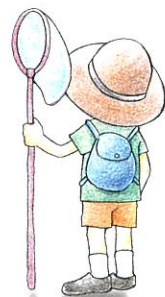


難易度

- A: 山地等でやや体力を要するコース (1km/時)
 B: 山地・丘陵地を通過するコース (2km/時)
 C: 全体がほぼ平坦なコース (3km/時)

「この地図は、国土地理院長の承認を得て、同院発行の2万5千分の1地形図を複製したものである。(承認番号 平14近複、第155号)」

CONTENTS



		1. 紀泉伊勢南街道南ルート				
		高見山をこえるみち	1-1	B	1
		丹生川上神社と巨木をめぐるみち	1-2	B	3
		高見川清流と文学をたずねるみち	1-3	C	5
		吉野山・宮滝の史跡をめぐるみち	1-4	B	7
		下市花の里を楽しむみち	1-5	C	9
		大淀フルーツの里をたずねるみち	1-6	C	11
		栄山寺と花の古寺をたずねるみち	1-7	C	13
		金剛山ろく文化をめぐるみち	1-8	B	15
		葛城古道をあらくみち	1-9	C	17
		葛城山ろく古代人の祈りが聞こえるみち	1-10	C	19
		當麻の里、白鳳ロマンのみち	1-11	C	21
		吉野古道修験のみち	1-12	A	23
		みたらい溪谷をめぐるみち	1-13	B	25
		2. 金剛生駒ルート				
		くろんど池を訪ねるみち	2-1	C	27
		生駒山眺望のみち	2-2	B	29
		生駒山・鳴川峠・十三峠をめぐるみち	2-3	B	31
		3. 高野龍神ルート				
		五條、維新をたずねるみち	3-1	C	47
		矢田丘陵をこえるみち	2-10	B	45
		葛城山ツツジを楽しむみち	2-9	A	43
		葛城山カタクリの花をめぐるみち	2-8	B	41
		二上山をこえるみち	2-7	B	39
		屯鶴峯を訪ねるみち	2-6	C	37
		平野川のせせらぎと箕尾池を楽しむみち	2-5	B	35
		高安山・信貴山をめぐるみち	2-4	C	33
		4. 大宇陀ルート				
		津風呂湖畔をめぐるみち	4-1	C	49
		竜門岳、かぎろひの丘をたずねるみち	4-2	B	51
		阿騎野、三輪山万葉のみち	4-3	B	53
		5. 紀伊熊野路ルート				
		瀨峡をめぐるみち	5-1	B	55
		玉置山神代杉をめぐるみち	5-2	A	57
		十津川郷土と温泉の里をめぐるみち	5-3	B	59
		北山峡筏師のみち	5-4	B	61