

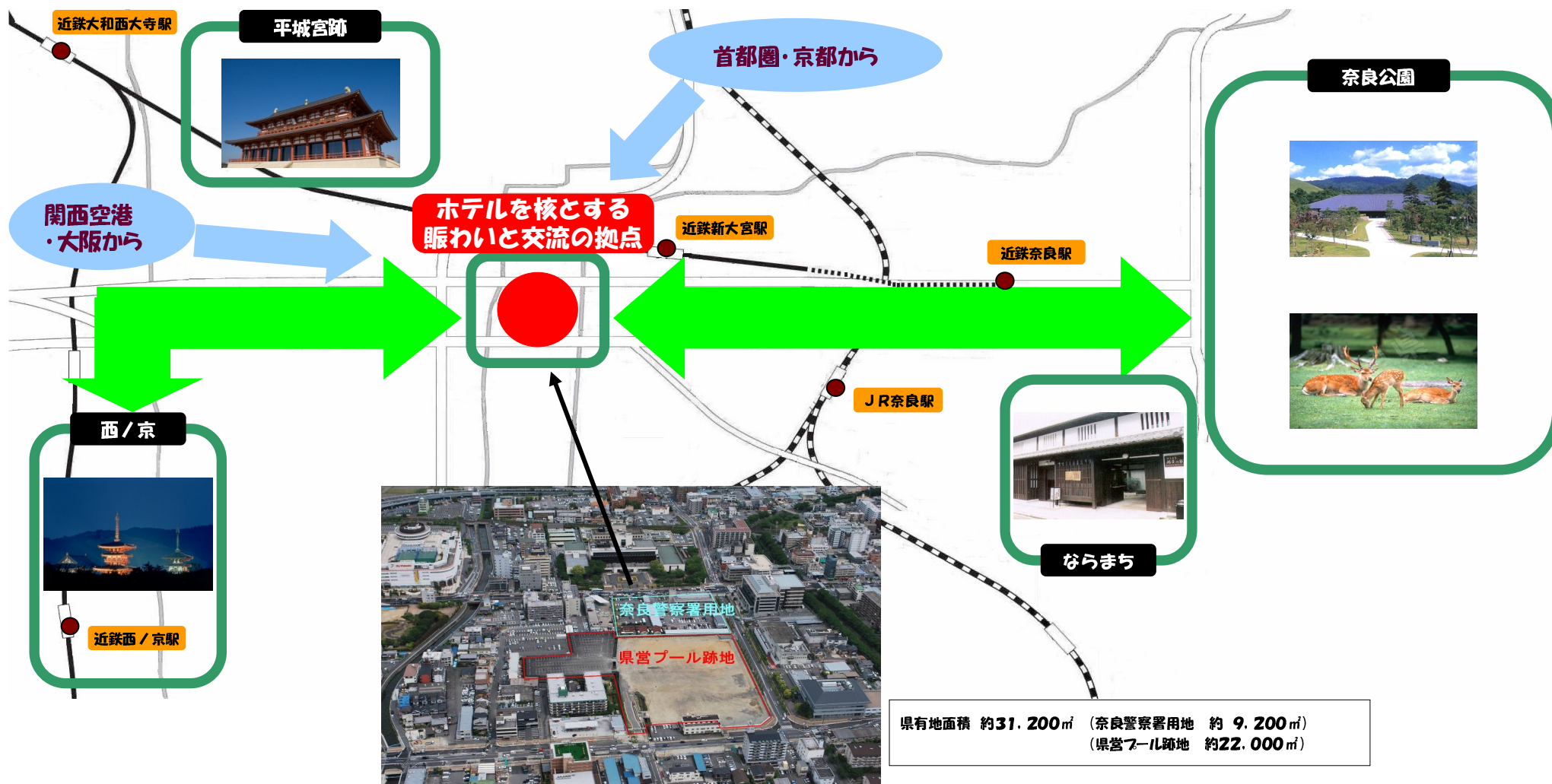
ポスト1300年祭構想

基本戦略: “巡る奈良”をテーマに周遊型観光地としての魅力を高めます

ポストベッドタウン奈良構想

～ ホテルを核とする賑わいと交流の拠点整備 ～

- 県営プール跡地及び奈良警察署用地は、平城宮跡、奈良公園、西/京、ならまちといった観光拠点を結ぶ中心。
- その特性を活かし、ホテルを核とする「賑わいと交流の拠点」を新たに整備。
- 国内外からの観光客が到着し、県内の観光地を巡る起点となる交通ターミナルを整備。

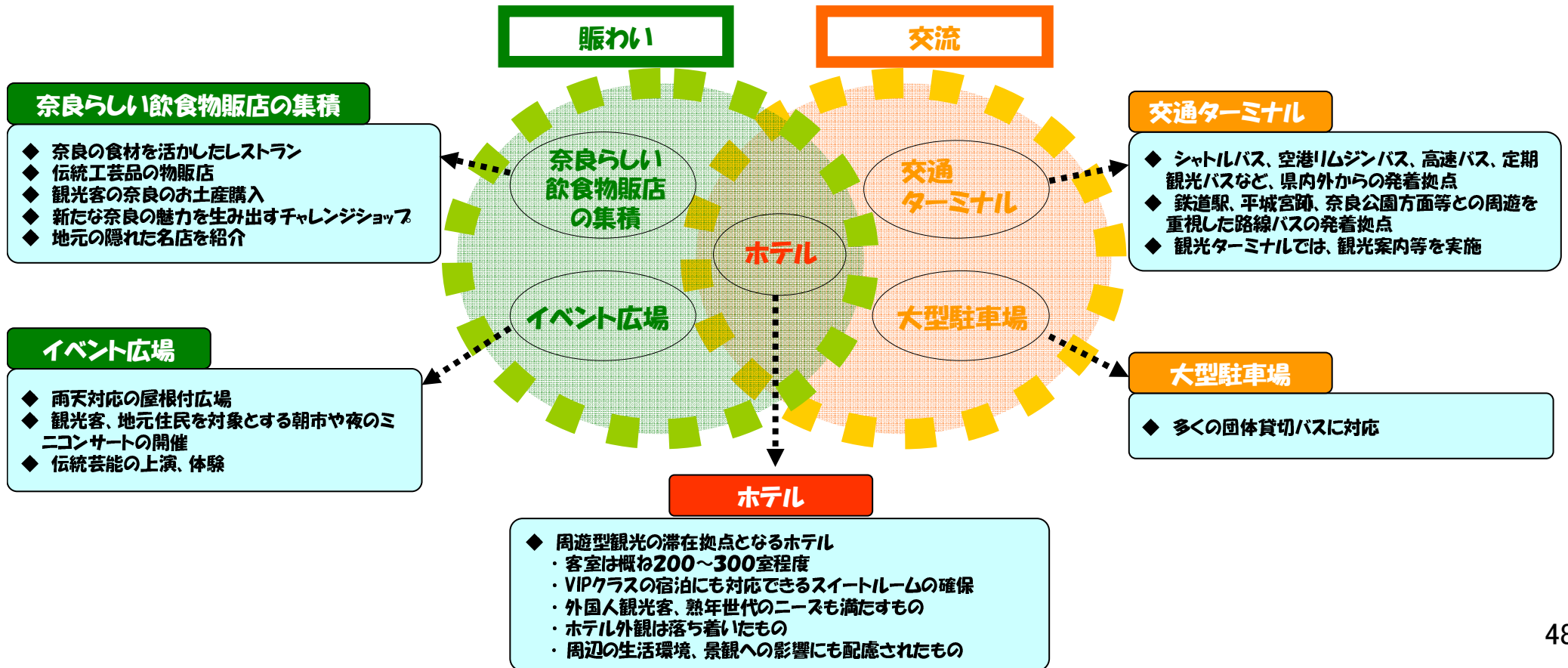


ホテルを核とする賑わいと交流の拠点整備の方向性

○ ホテルを核とする賑わいと交流の拠点のキーワード

テーマ性	奈良の新たなランドマークの形成	食の魅力	奈良の食材や名物料理、地酒を提供
宿泊	良質な滞在空間の創出	買い物	奈良の伝統工芸品や土産物の豊富な品揃え
ゲートウェイ	奈良観光の拠点となる交通ターミナルの整備	街の魅力	いつでも多彩なイベントを開催
情報発信	最新の奈良の観光情報を提供	学び	奈良の歴史や文化を体験

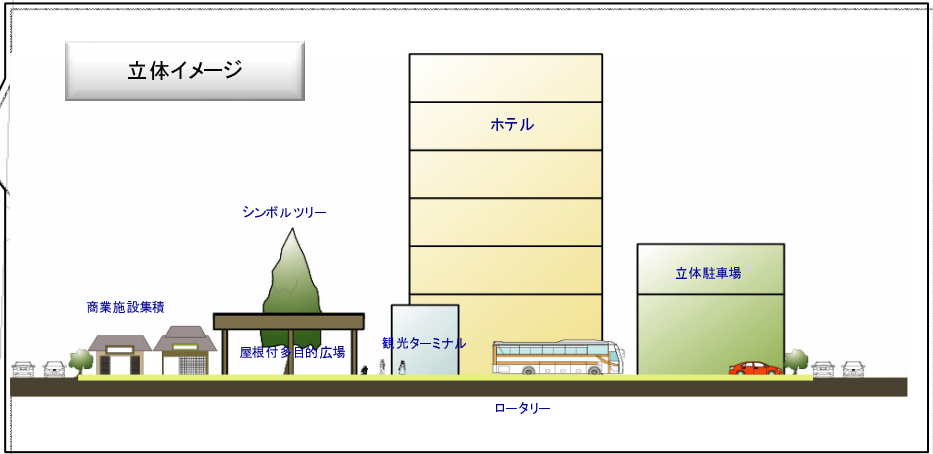
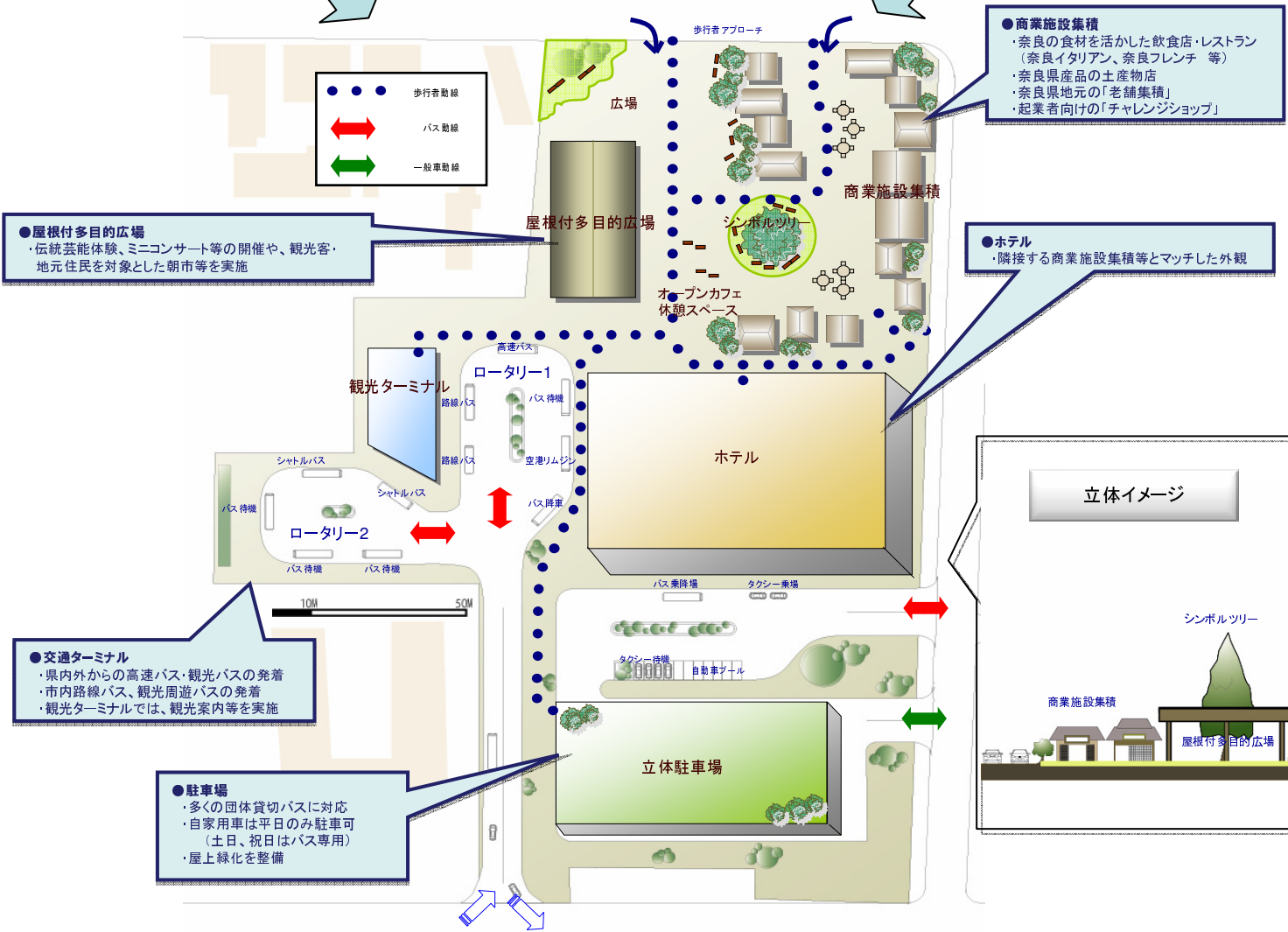
「賑わいと交流」の拠点



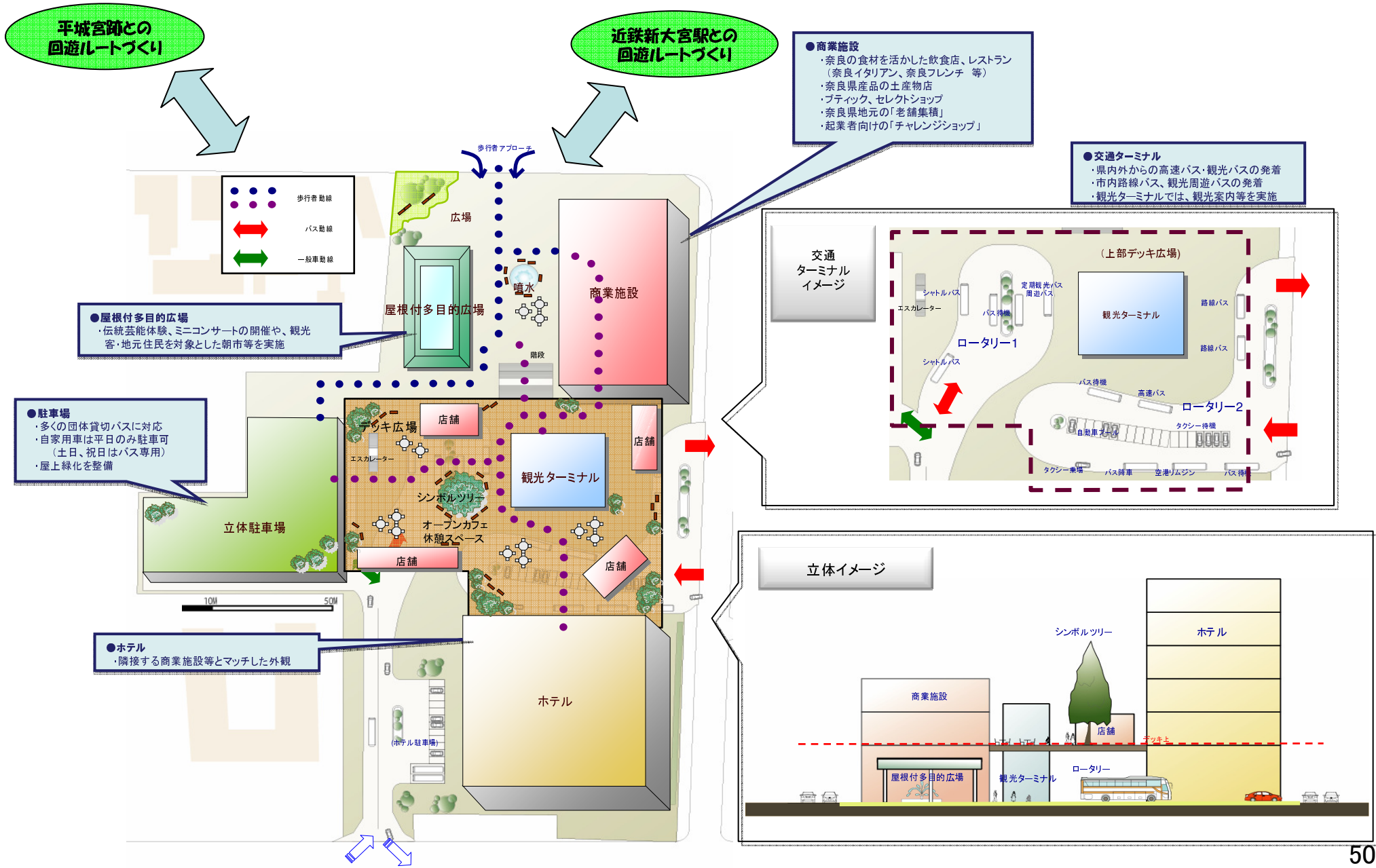
ホテルを核とする賑わいと交流の拠点整備のイメージ(プラン1)

平城宮跡との
回遊ルートづくり

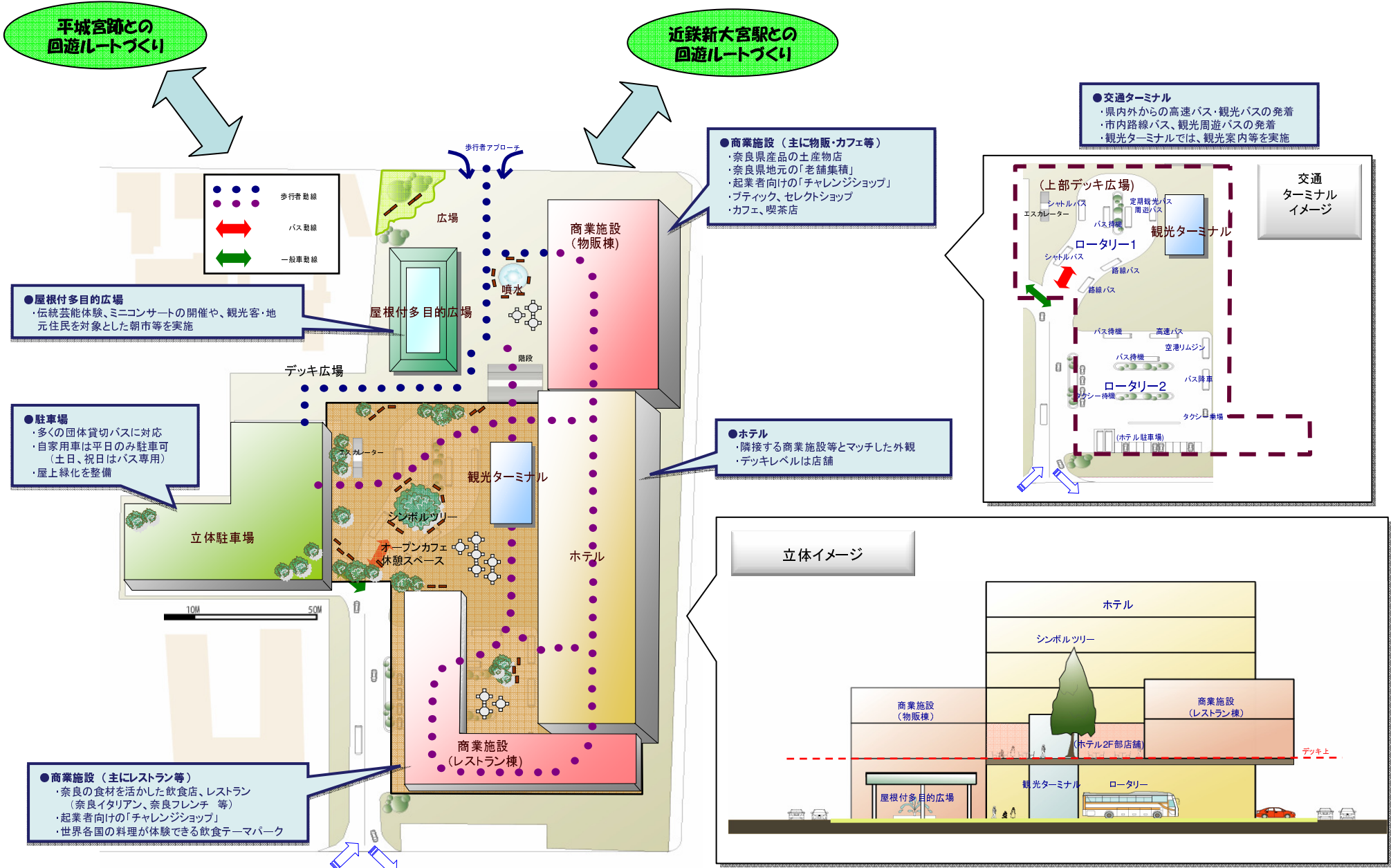
近鉄新大宮駅との
回遊ルートづくり



ホテルを核とする賑わいと交流の拠点整備のイメージ(プラン-2)



ホテルを核とする賑わいと交流の拠点整備のイメージ(プラン3)



アクセス

■自動車→(P & R 駐車場)→シャトルバス→



■観光バス、高速バス、空港リムジンバス→



■電車→(鉄道駅)→シャトルバス→



賑わいと交流の拠点
交通ターミナル

周遊

■(交通ターミナル)→駅→登大路ターミナル→ならまち→…

