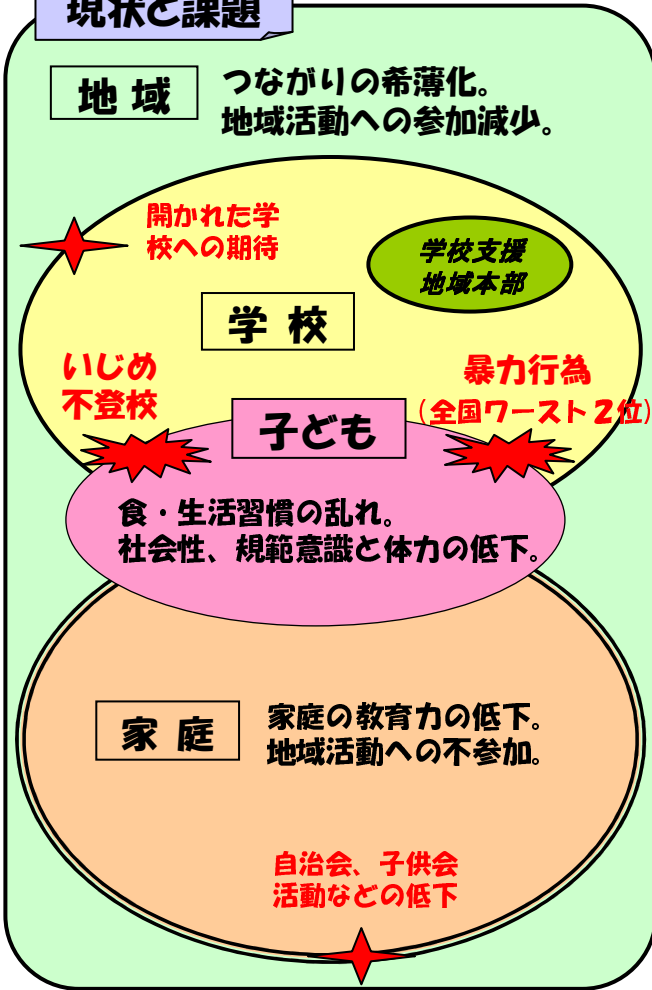


「奈良に暮らす」構想

現状と課題



目標

生きる力を備えた子どもを育て、
自立した社会人を育成

子のつながりを通じて
新たな**コミュニティ**を再生・創造

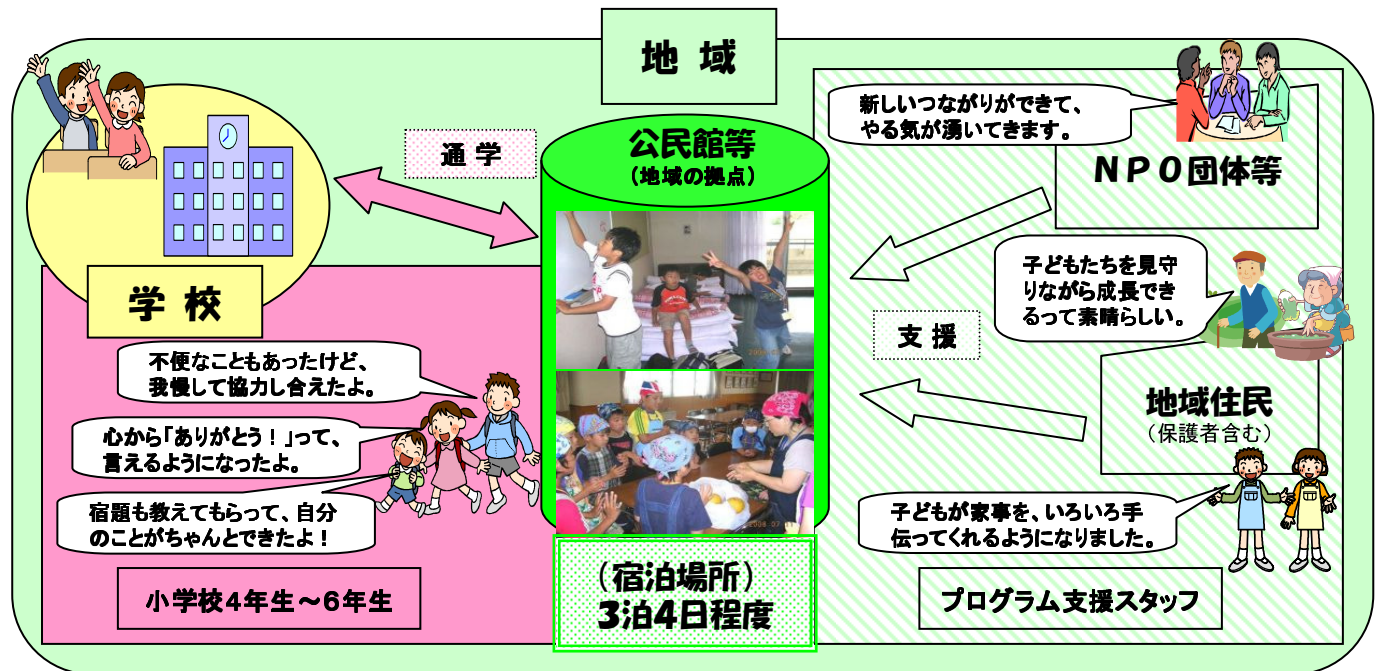


子どもの教育 ～自立した社会人の育成～

通学合宿のススメ

公民館等、地域の拠点となる場所での**自炊及び宿泊体験**を実施し、その間そこから通学。
集団での日常生活と、地域の実態に応じた**体験活動プログラム**に参加。

子ども → **社会性や規範意識**を身に付ける 地域 → **地域全体で子どもを育てる**



展開計画案

H22年度

モデル的に県内の小学校区10地区

H32年度までに

県内全域の**小学生全員参加**

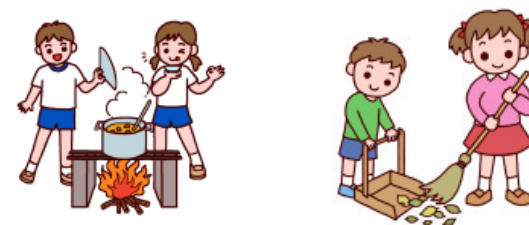
目標 200カ所程度

通学合宿スケジュールの例

☆ 小学4年生～6年生を30名～50名程度を対象（学年をこえた班編成）

☆ 日常生活そのものがプログラム

☆ 地域の実態に応じた**体験学習**や**体験活動プログラム**も実施（例：**防災訓練・地場産業物品販売体験・郷土芸能体験等**）



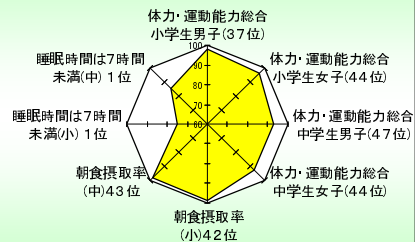
	1 日 目 (水曜日)	2 日 目 (木曜日)	3 日 目 (金曜日)	4 日 目 (土曜日)
時 間	活 動 内 容	活 動 内 容	活 動 内 容	活 動 内 容
6:00		起床・洗面	起床・洗面	6:00 起床・洗面
6:30		ラジオ体操・朝食準備	ラジオ体操・朝食準備	6:30 ラジオ体操・朝食準備
7:00		朝食・後片づけ	朝食・後片づけ	7:00 朝食・後片づけ
7:45		学校へ登校	学校へ登校	8:00 荷物の整理
↓		(学校生活)	(学校生活)	9:00 掃除
16:00	学校から公民館へ帰着	学校から公民館へ帰着	学校から公民館へ帰着	9:30 体験学習・体験活動
16:30	開講式	学習	学習	11:00 閉講式
17:30	買い出し・夕食準備（班別）	買い出し・夕食準備（班別）	夕食準備（班別）	12:00 解散
19:00	別）	夕食	夕食	
19:40	夕食	後片づけ・掃除	後片づけ・掃除	
20:00	後片づけ・掃除	入浴・洗濯	入浴・洗濯	
21:00	入浴	班別活動(体験学習など)	班別行動（振り返り・学習）	
22:00	班別活動(体験学習など) 就寝	就寝	就寝	

「奈良に暮らす」構想

子どもの教育 ～自立した社会人の育成～

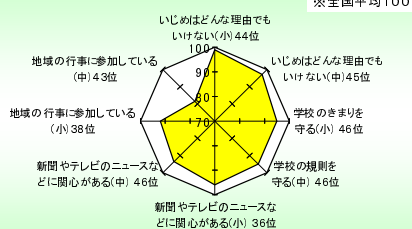
体力・規範意識・社会性が低い。
生活習慣に課題がある。
暴力行為の発生率が高い。

子どもたちの体力、生活習慣 ※全国平均100



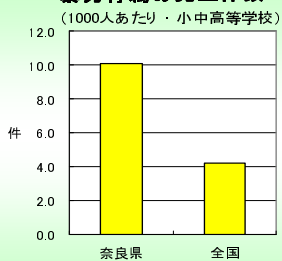
H21「全国学力・学習状況調査」 H21「全国体力・運動能力等調査」

子どもたちの社会性及び規範意識 ※全国平均100



H21「全国学力・学習状況調査」

暴力行為の発生件数



H2 of 「児童生徒の問題行動等 生徒指導上の諸問題に関する調査」

主な取組

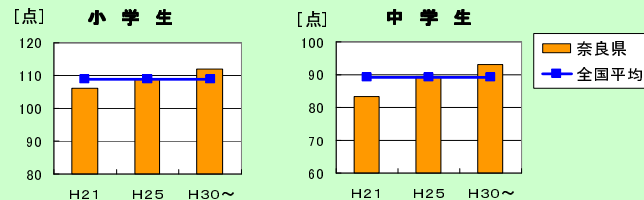
- ★運動場の芝生化
- ★「おはよう・おやすみ・おてつだい」約束運動
- ★家庭と学校協働プロジェクト(ノーテレビデー等)
- ★中学生キャリア教育
- ★規範意識の改善提言、生徒指導指針の策定・周知
- ★不登校児童生徒のための特別教室設置
- ★生徒指導のための組織の強化



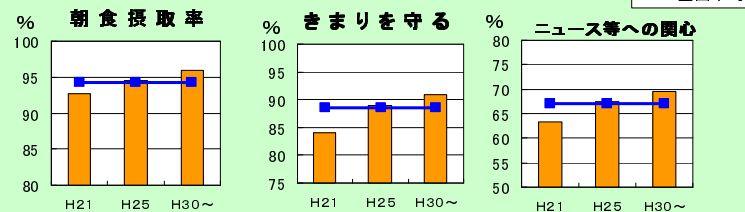
平成25年度までに、
全国平均に

平成30年代前半までに、
全国上位に

体力・運動能力総合



生活習慣・規範意識・社会性



暴力行為発生件数 (1000人当たり)

