

平成21年度末における市町村土地開発公社の状況

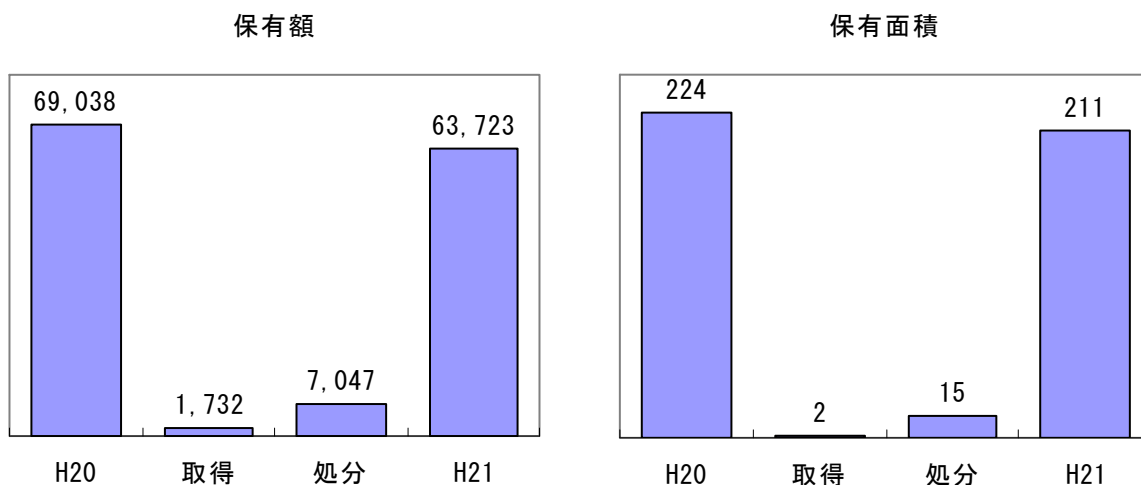
県内市町村が設立している土地開発公社（30 公社）の平成 21 年度末における状況を取りまとめましたのでお知らせします。

■土地の取得及び処分の状況（資料1）

- 平成21年度の土地取得は、17億32百万円（2ヘクタール）
- 平成21年度の土地処分は、70億47百万円（15ヘクタール）

土地開発公社による平成21年度の土地取得は、金額ベースで17億32百万円（前年度11億91百万円、対前年度比45.4%増）であり、面積ベースでは2ヘクタール（前年度1ヘクタール、前年度比100.0%増）となっている。

土地処分は、金額ベースで70億47百万円（前年度85億91百万円、対前年度比17.9%減）、面積ベースでは15ヘクタール（前年度19ヘクタール、対前年度比21.0%減）となっている。



■土地保有状況（資料2）

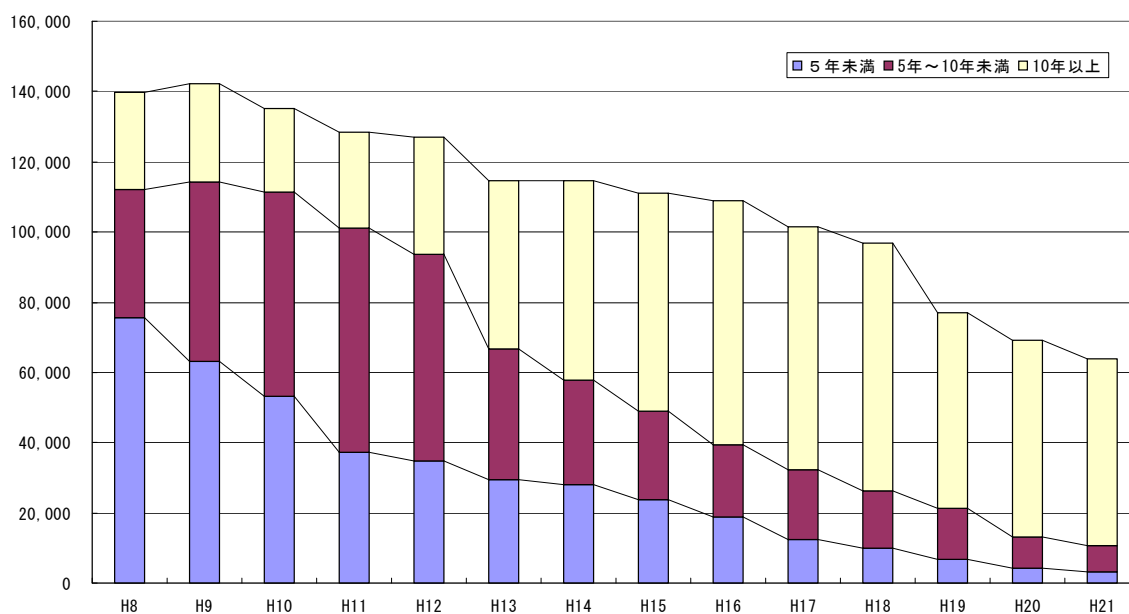
- 土地保有総額は、対前年度比53億15百万円（▲7.7%）減少
- 土地保有面積は、対前年度比13ヘクタール（▲5.8%）減少

土地開発公社の平成21年度末の保有土地は、金額ベースで637億23百万円（前年度690億38百万円、対前年度比53億15百万円減（▲7.7%）、面積ベースで211ヘクタール（前年度224ヘクタール、対前年度比13ヘクタール減（▲5.8%））となっており、平成9年度をピークに減少傾向である。

（単位：百万円、ヘクタール）

	平成20年度末	平成21年度		平成21年度末	増減
		取得	処分		
保有額	69,038	1,732	7,047	63,723	▲5,315
保有面積	224	2	15	211	▲13

土地保有額の推移



（単位：百万円）

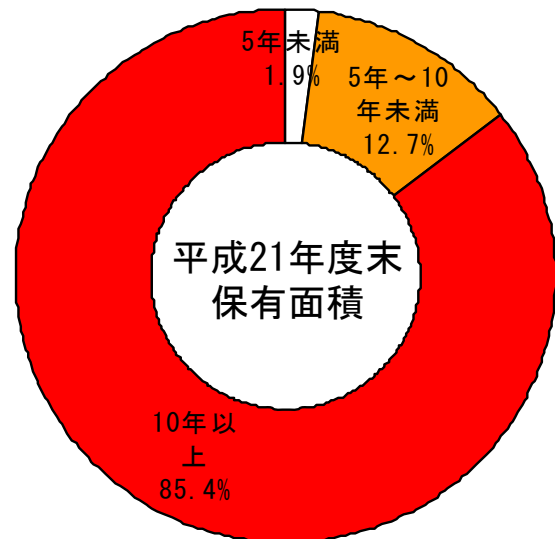
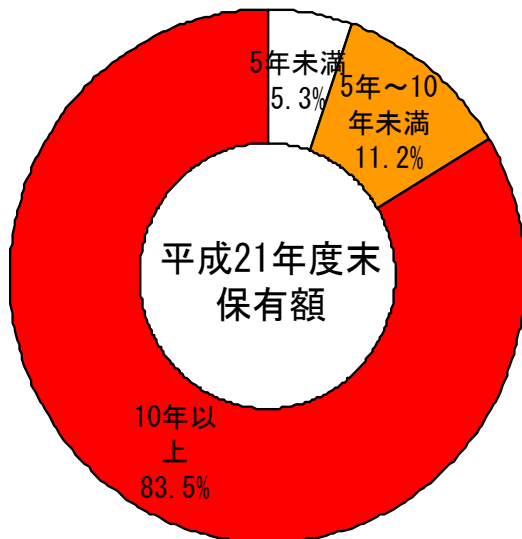
年度	H8	H9	H10	H11	H12	H13	H14	H15	H16	H17	H18	H19	H20	H21
5年未満	75,423	63,063	53,356	37,228	34,823	29,622	28,015	23,700	18,808	12,489	10,000	6,616	4,230	3,368
5年～10年未満	36,550	51,270	58,160	63,944	58,700	37,019	29,908	25,173	20,610	19,855	16,369	14,549	9,050	7,118
10年以上	27,858	27,885	23,818	27,078	33,526	47,819	56,731	62,229	69,343	69,107	70,470	55,995	55,758	53,237
合計	139,831	142,218	135,334	128,250	127,049	114,460	114,654	111,102	108,761	101,451	96,839	77,160	69,038	63,723
前年比		+1.7%	▲4.8%	▲5.2%	▲0.9%	▲9.9%	+0.2%	▲3.1%	▲2.1%	▲6.7%	▲4.5%	▲20.3%	▲10.5%	▲7.7%

○長期保有土地は依然として高い水準

平成 21 年度末時点で土地開発公社が 5 年以上保有している土地は、金額ベースで 603 億 55 百万円（全体の 94.7%、前年度比+0.8%）、面積ベースで 206 ヘクタール（全体の 97.6%、前年度比+0.7%）、10 年以上保有している土地は金額ベースで 532 億 37 百万円（同 83.5%、前年度比+2.7%）、面積ベースで 178 ヘクタール（全体の 84.3%、前年度比+20.9%）となっており、依然として高い水準で推移している。

（単位:百万円、%）

		平成 21 年度	平成 20 年度	増 減
5 年以上	保有額	60,355 (94.7%)	64,808 (93.9%)	▲ 4,453 (+0.8%)
	保有面積	206 (97.6%)	217 (96.9%)	▲ 11 (+0.7%)
10 年以上	保有額	53,237 (83.5%)	55,758 (80.8%)	▲ 2,521 (+2.7%)
	保有面積	178 (84.4%)	142 (63.4%)	+ 36 (+21.0%)



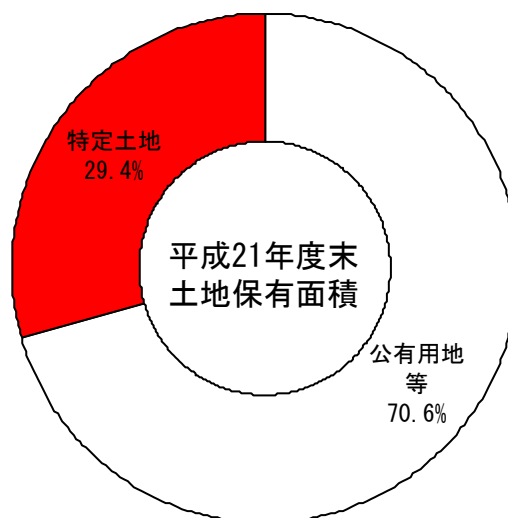
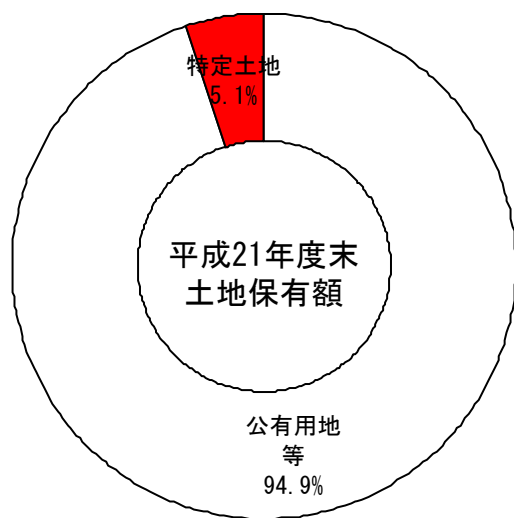
* 保有額の割合と保有面積の割合が異なるのは、特定土地とした時点で取得価格ではなく時価評価額により帳簿価格とするため

○特定土地は88百万円（+0.5%）増加

土地開発公社が、市町村より依頼を受けて取得した土地のうち、市町村により再取得される見込みがなくなった土地（特定土地）は、金額ベースで32億55百万円（前年度31億67百万円、対前年度比88百万円増（+0.5%））、面積ベースで62ヘクタール（前年度59ヘクタール、対前年度比3ヘクタール増（+3.1%））となっている。

（単位：百万円、％）

		平成21年度	平成20年度	増減
公有用地等	保有額	60,468 (94.9%)	65,871 (95.4%)	▲ 5,403 (▲ 0.5%)
	保有面積	149 (70.6%)	165 (73.7%)	▲ 16 (▲ 3.1%)
特定土地	保有額	3,255 (5.1%)	3,167 (4.6%)	+ 88 (+0.5%)
	保有面積	62 (29.4%)	59 (26.3%)	+ 3 (+3.1%)



* 保有額の割合と保有面積の割合が異なるのは、特定土地とした時点で取得価格ではなく時価評価額により帳簿価格とするため

■借入金及び設立団体の債務保証額（資料3）

○土地開発公社の借入金は、対前年度比66億41百万円（▲8.1%）減少
うち、債務保証額は、対前年度比54億96百万円（▲8.4%）減少

平成21年度末において、土地開発公社の借入金は750億95百万円（うち債務保証等601億18百万円）で、前年度817億36百万円（同651億27百万円）に比べ、66億41百万円（同54億96百万円）減少しているものの、標準財政規模総額（臨時財政対策債発行可能額含む）に対する割合は25.4%（同28.6%）と依然として高い水準にある。

（単位：百万円）

	平成21年度末	平成20年度末	増減
借入金	75,095 (25.4%)	81,736 (28.6%)	▲6,641 (▲3.2%)
うち債務保証額	60,118 (20.3%)	65,614 (23.0%)	▲5,496 (▲2.7%)
うち5年以上保有土地	57,381 (19.4%)	58,329 (20.4%)	▲948 (▲1.0%)
標準財政規模総額	296,232	285,861	+10,371
公社に対する補助金	1,206	1,226	▲20

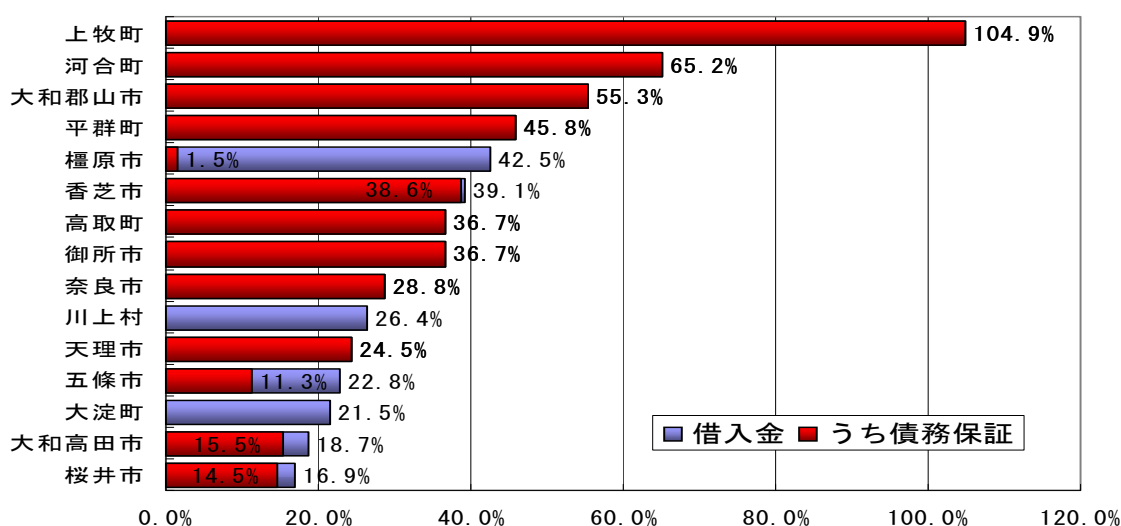
（ ）は、標準財政規模総額に対する割合

○30公社のうち、28公社で750億95百万円の借入金

○借入金のある28公社のうち、18公社が設立団体から601億18百万円の債務保証

○借入金のある28公社のうち、14公社が設立団体から12億6百万円の補助金

【標準財政規模に対する借入金及び債務保証額の割合（15%以上の団体）】



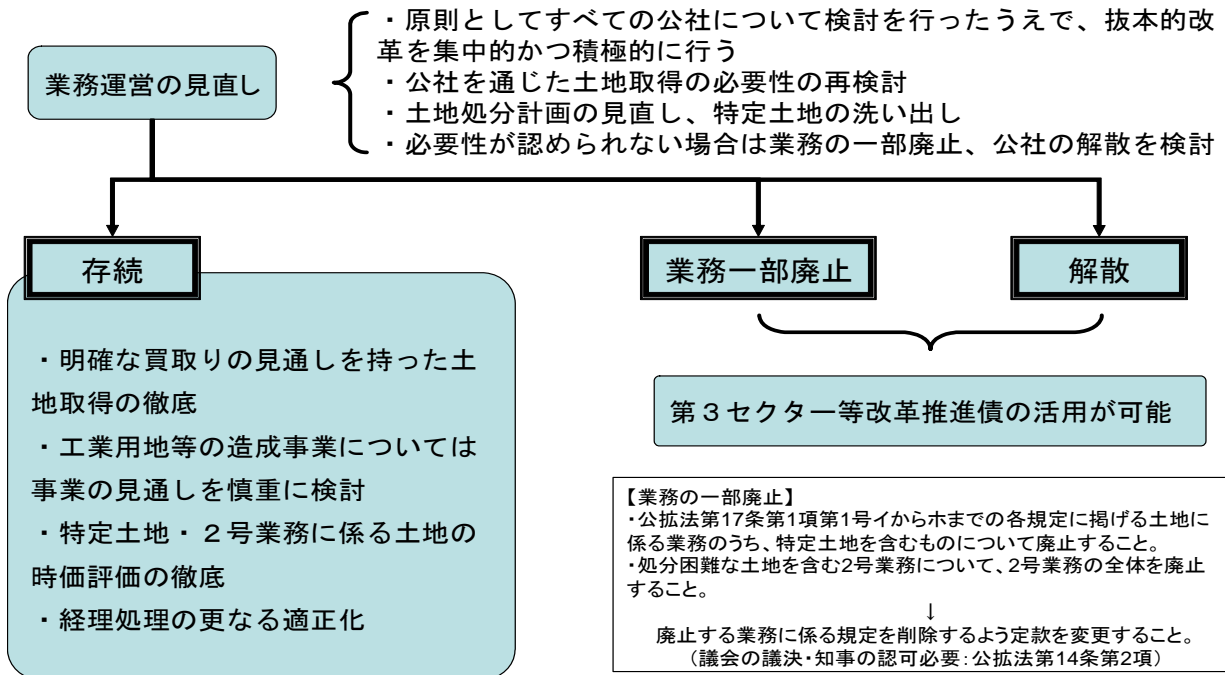
【土地開発公社に対する債務保証等】

土地開発公社が土地を取得する際の資金は借入金により賄われており、金融機関からの借入金に対しては、必要に応じて市町村が債務等を保証している。債務保証等の標準財政規模に占める割合が高くなると、後年度において市町村の財政負担が増加し、市町村財政を圧迫する要因となっている。

また、事業を廃止した保有地（特定土地）について評価替えを行ったことにより、保有額を超える借入金・債務保証額となっている市町村もある。

■土地開発公社の経営健全化及び抜本的改革について

(平成21年8月26日付け総行地第84号総務省自治行政局地域振興室長通知)



■第三セクター等改革推進債について

1.対象経費

土地開発公社の解散又は業務の一部廃止を行う場合に必要となる地方公共団体が債務保証等を行っている公社の借入金の償還に要する経費（短期借入金の整理に要する経費を含む：当該年度の歳出として貸し付けた貸付金であって、その償還金が当該年度の歳入予算に計上されている短期貸付金に係る債務を免除する場合）

2.発行条件

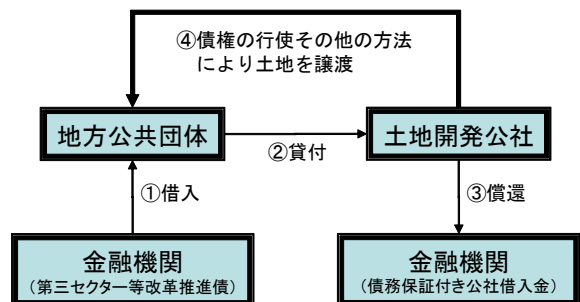
- 発行年度：平成21年度から平成25年度までの5年度（一定期間内の集中的な改革を推進）
- 償還年限：10年以内を基本（必要に応じて10年を超える期間とすることができる）
 - *発行による当該地方公共団体の財政の健全化の効果、実質公債費比率及び将来負担比率の将来見通し、当該地方公共団体の財政規模等を総合的に勘案して必要な最小限の期間
- 資金・充当率：原則として民間等資金（市場公募・銀行等引受）

3.発行手続き

- 議会の議決（解散・業務の一部廃止に係る定款変更を含む）
 - *地方公共団体の債務を免除する場合には、債権放棄の議決（自治法第96条第1項第10条）も必要
- 知事の許可（解散・業務の一部廃止に係る定款変更に係る認可も必要）

4.財源措置

第三セクター等改革推進債の支払利息の一部について、必要に応じて特別交付税措置



<参考> 平成20年度末における長期保有土地の状況

県内市町村土地開発公社の長期保有土地は非常に多い

- ・保有額合計 = 全国第10位 (全国平均の1.45倍)
- ・5年以上保有額 = 全国第9位 (全国平均の1.71倍)
- ・5年以上保有率 = 全国第5位
- ・10年以上保有額 = 全国第7位 (全国平均の1.82倍)
- ・10年以上保有率 = 全国第7位

(単位:百万円)

市区町村分 (指定都市除く)	5年以上		5年以上	
	保有額	Rank	保有率(%)	Rank
埼玉県	188,671	1	91.9	6
大阪府	172,647	2	95.4	4
兵庫県	126,990	3	85.8	19
神奈川県	98,045	4	81.0	27
東京都	83,051	5	42.2	47
北海道	72,886	6	91.2	7
千葉県	67,904	7	86.0	17
愛知県	66,296	8	66.7	39
奈良県	64,808	9	93.9	5
全国平均	38,006		78.7	

* 平成20年度土地開発公社事業実績調査(総務省)



平成21年度市町村土地開発公社事業実績

(単位:百万円、ha)

公社名	H20末 保有額	H21		H21末 保有額	H20末 保有面積	H21		H21末 保有面積
		取得額	処分額			取得面積	処分面積	
奈良市	21,422	709	▲ 660	21,471	32	0	0	32
大和高田市	3,120	117	▲ 330	2,907	2	0	0	2
大和郡山市	10,905	93	▲ 1,694	9,304	12	0	▲ 1	11
天理市	3,559	0	▲ 223	3,336	21	0	▲ 1	20
橿原市	6,231	370	▲ 284	6,317	10	1	0	11
桜井市	1,980	0	▲ 374	1,606	6	0	2	8
五條市	3,163	256	▲ 274	3,145	31	0	▲ 6	25
御所市	1,834	0	0	1,834	11	0	0	11
生駒市	929	0	▲ 84	845	1	0	0	1
香芝市	2,750	28	▲ 86	2,692	5	0	0	5
葛城市	622	22	▲ 46	598	3	0	0	3
宇陀市	713	0	▲ 426	287	14	0	▲ 4	10
平群町	3,784	0	▲ 1,852	1,932	6	0	▲ 3	3
三郷町	518	0	▲ 4	514	4	0	0	4
斑鳩町	298	0	▲ 93	205	0	0	0	0
安堵町	32	0	0	32	0	0	0	0
川西町	18	0	0	18	0	0	0	0
三宅町	0	0	0	0	0	0	0	0
田原本町	0	0	0	0	0	0	0	0
曽爾村	112	0	▲ 43	69	2	0	0	2
高取町	104	0	▲ 36	68	42	0	0	42
明日香村	152	104	▲ 105	151	1	1	▲ 1	1
上牧町	3,771	0	▲ 124	3,647	7	0	0	7
王寺町	1,053	33	▲ 141	945	1	0	0	1
広陵町	92	0	▲ 79	13	0	0	0	0
河合町	1,003	0	▲ 46	957	4	0	▲ 1	3
吉野町	125	0	0	125	0	0	0	0
大淀町	448	0	▲ 24	424	6	0	0	6
下市町	45	0	0	45	0	0	0	0
川上村	255	0	▲ 19	236	3	0	0	3
合 計	69,038	1,732	▲ 7,047	63,723	224	2	▲ 15	211
前 年 度	76,438	1,191	▲ 8,591	69,038	242	1	▲ 19	224

* 端数処理の関係から保有していても0となっている場合がある。

平成21年度末市町村土地開発公社土地保有状況

(単位:百万円、ha)

公社名	保 有 額					保 有 面 積				
	計	5年以上	%	10年以上	%	計	5年以上	%	10年以上	%
奈良市	21,471	20,243	94.3	19,532	91.0	32	31	96.9	30	93.8
大和高田市	2,907	2,689	92.5	2,103	72.3	2	2	100.0	1	50.0
大和郡山市	9,304	8,835	95.0	7,339	78.9	11	10	90.9	8	72.7
天理市	3,336	3,336	100.0	2,787	83.5	20	20	100.0	20	100.0
橿原市	6,317	5,650	89.4	4,904	77.6	11	10	90.9	8	72.7
桜井市	1,606	1,596	99.4	1,125	70.0	8	8	100.0	4	50.0
五條市	3,145	2,888	91.8	2,840	90.3	25	25	100.0	25	100.0
御所市	1,834	1,834	100.0	1,082	59.0	11	11	100.0	9	81.8
生駒市	845	845	100.0	845	100.0	1	1	100.0	1	100.0
香芝市	2,692	2,600	96.6	2,269	84.3	5	5	100.0	5	100.0
葛城市	598	513	85.8	252	42.1	3	2	66.7	0	0.0
宇陀市	287	287	100.0	152	53.0	10	10	100.0	0	0.0
平群町	1,932	1,932	100.0	1,932	100.0	3	3	100.0	3	100.0
三郷町	514	514	100.0	514	100.0	4	4	100.0	4	100.0
斑鳩町	205	205	100.0	205	100.0	0	0	-	0	-
安堵町	32	32	100.0	32	100.0	0	0	-	0	-
川西町	18	18	100.0	18	100.0	0	0	-	0	-
三宅町	0	0		0		0	0	-	0	-
田原本町	0	0		0		0	0	-	0	-
曾爾村	69	69	100.0	55	79.7	2	2	100.0	1	50.0
高取町	68	68	100.0	66	97.1	42	42	100.0	41	97.6
明日香村	151	63	41.7	63	41.7	1	0	0.0	0	0.0
上牧町	3,647	3,530	96.8	3,023	82.9	7	7	100.0	6	85.7
王寺町	945	832	88.0	451	47.7	1	1	100.0	0	0.0
広陵町	13	0	0.0	0	0.0	0	0	-	0	-
河合町	957	950	99.3	844	88.2	3	3	100.0	3	100.0
吉野町	125	125	100.0	125	100.0	0	0	-	0	-
大淀町	424	424	100.0	424	100.0	6	6	100.0	6	100.0
下市町	45	45	100.0	45	100.0	0	0	-	0	-
川上村	236	232	98.3	210	89.0	3	3	100.0	3	100.0
合 計	63,723	60,355	94.7	53,237	83.5	211	206	97.6	178	84.4
前 年 度	69,038	64,808	93.9	55,758	80.8	224	217	96.9	142	63.4

* 端数処理の関係から保有していても0となっている場合がある。

平成21年度末市町村土地開発公社土地保有状況

(単位:百万円、ha)

公社名	保 有 額					保 有 面 積				
	計	公有用地等	%	特定土地	%	計	公有用地等	%	特定土地	%
奈良市	21,471	21,471	100.0	0	0.0	32	32	100.0	0	0.0
大和高田市	2,907	2,681	92.2	226	7.8	2	1	50.0	1	50.0
大和郡山市	9,304	9,304	100.0	0	0.0	11	11	100.0	0	0.0
天理市	3,336	3,336	100.0	0	0.0	20	20	100.0	0	0.0
橿原市	6,317	6,317	100.0	0	0.0	11	11	100.0	0	0.0
桜井市	1,606	1,425	88.7	181	11.3	8	5	62.5	3	37.5
五條市	3,145	3,145	100.0	0	0.0	25	25	100.0	0	0.0
御所市	1,834	1,255	68.4	579	31.6	11	1	9.1	10	90.9
生駒市	845	845	100.0	0	0.0	1	1	100.0	0	0.0
香芝市	2,692	1,560	57.9	1,132	42.1	5	4	80.0	1	20.0
葛城市	598	598	100.0	0	0.0	3	3	100.0	0	0.0
宇陀市	287	287	100.0	0	0.0	10	10	100.0	0	0.0
平群町	1,932	1,926	99.7	6	0.3	3	3	100.0	0	0.0
三郷町	514	514	100.0	0	0.0	4	4	100.0	0	0.0
斑鳩町	205	205	100.0	0	0.0	0	0	-	0	-
安堵町	32	32	100.0	0	0.0	0	0	-	0	-
川西町	18	18	100.0	0	0.0	0	0	-	0	-
三宅町	0	0	-	0	-	0	0	-	0	-
田原本町	0	0	-	0	-	0	0	-	0	-
曽爾村	69	69	100.0	0	0.0	2	2	100.0	0	0.0
高取町	68	0	0.0	68	100.0	42	0	0.0	42	100.0
明日香村	151	151	100.0	0	0.0	1	1	100.0	0	0.0
上牧町	3,647	3,358	92.1	289	7.9	7	5	71.4	2	28.6
王寺町	945	945	100.0	0	0.0	1	1	100.0	0	0.0
広陵町	13	13	100.0	0	0.0	0	0	-	0	-
河合町	957	183	19.1	774	80.9	3	0	0.0	3	100.0
吉野町	125	125	100.0	0	0.0	0	0	-	0	-
大淀町	424	424	100.0	0	0.0	6	6	100.0	0	0.0
下市町	45	45	100.0	0	0.0	0	0	-	0	-
川上村	236	236	100.0	0	0.0	3	3	100.0	0	0.0
合 計	63,723	60,468	94.9	3,255	5.1	211	149	70.6	62	29.4
前 年 度	69,038	65,871	95.4	3,167	4.6	224	165	73.7	59	26.3

* 端数処理の関係から保有しているものとなっている場合がある。

【特定土地】公拡法第17条第1項第1号の規定により土地開発公社が取得した土地のうち、地方公共団体等により再取得される見込みがなくなった土地

平成21年度末市町村土地開発公社の借入金等の状況

(単位:百万円)

公社名	借入金 a	a/e	うち債務保証額 b	b/e	うち5年以上 保有土地 c	c/e	補助金 (千円)	標準財政規模 e (臨財債発行可 能額含む)
奈良市	20,999	28.8	20,999	28.8	20,129	27.6	270,696	72,987
大和高田市	2,586	18.7	2,145	15.5	2,145	15.5	23,000	13,847
大和郡山市	10,180	55.3	10,180	55.3	8,835	48.0	201,135	18,416
天理市	3,380	24.5	3,380	24.5	3,380	24.5	103,426	13,808
橿原市	9,550	42.5	330	1.5	0	0.0	0	22,455
桜井市	2,046	16.9	1,761	14.5	1,750	14.4	7,250	12,132
五條市	2,533	22.8	1,262	11.3	1,062	9.5	37,609	11,129
御所市	2,928	36.7	2,928	36.7	2,928	36.7	245,373	7,981
生駒市	851	4.0	0	0.0	0	0.0	0	21,309
香芝市	5,331	39.1	5,260	38.6	5,243	38.5	119,390	13,624
葛城市	493	5.9	493	5.9	392	4.7	0	8,340
宇陀市	200	1.6	183	1.5	183	1.5	85	12,552
平群町	1,975	45.8	1,975	45.8	1,975	45.8	42,950	4,313
三郷町	290	6.2	0	0.0	0	0.0	0	4,647
斑鳩町	189	3.6	157	2.9	157	2.9	0	5,323
安堵町	30	1.4	30	1.4	30	1.4	736	2,198
川西町	16	0.6	0	0.0	0	0.0	0	2,573
三宅町	0		0		0		0	2,117
田原本町	0		0		0		0	6,817
曾爾村	70	4.9	0	0.0	0	0.0	0	1,417
高取町	788	36.7	788	36.7	788	36.7	68,185	2,147
明日香村	123	6.0	6	0.3	0	0.0	0	2,053
上牧町	5,321	104.9	5,321	104.9	5,151	101.5	7,151	5,073
王寺町	711	14.3	0	0.0	0	0.0	0	4,975
広陵町	12	0.2	0	0.0	0	0.0	0	6,932
河合町	2,920	65.2	2,920	65.2	2,903	64.8	78,650	4,477
吉野町	83	2.4	0	0.0	0	0.0	0	3,463
大淀町	993	21.5	0	0.0	0	0.0	0	4,623
下市町	27	1.0	0	0.0	0	0.0	0	2,725
川上村	470	26.4	0	0.0	0	0.0	0	1,779
合計	75,095	25.4	60,118	20.3	57,051	19.3	1,205,636	296,232
前年度	81,736	28.6	65,614	23.0	58,329	20.4	1,225,530	285,861

* 端数処理の関係から保有していても0となっている場合がある。

市町村土地開発公社借入金の標準財政規模に対する割合の推移

	平成10年度	平成11年度	平成12年度	平成13年度	平成14年度	平成15年度	平成16年度	平成17年度	平成18年度	平成19年度	平成20年度	平成21年度
100%以上	平群町	上牧町	平群町	上牧町	上牧町	上牧町	上牧町	上牧町	上牧町	上牧町	上牧町	上牧町
	108.0%	104.2%	105.8%	112.2%	112.2%	121.7%	122.8%	120.3%	117.1%	112.8%	108.8%	104.9%
	上牧町	平群町	上牧町	平群町	平群町	平群町	平群町	平群町	平群町	平群町	平群町	河合町
	103.8%	103.6%	98.7%	95.1%	95.1%	105.5%	110.5%	110.3%	111.4%	108.8%	87.2%	65.2%
50%以上	河合町	大和郡山市	香芝市	大和郡山市	大和郡山市	大和郡山市	大和郡山市	大和郡山市	大和郡山市	大和郡山市	河合町	大和郡山市
	88.0%	75.1%	77.2%	76.9%	76.9%	77.2%	77.8%	78.6%	74.8%	72.4%	65.7%	55.3%
	三郷町	香芝市	大和郡山市	河合町	河合町	香芝市	河合町	河合町	河合町	河合町	大和郡山市	平群町
	82.3%	67.1%	75.0%	66.7%	66.7%	71.8%	68.3%	68.8%	70.7%	71.8%	64.7%	45.8%
	橿原市	河合町	橿原市	香芝市	香芝市	河合町	香芝市	香芝市	香芝市	香芝市	橿原市	橿原市
	77.0%	64.7%	60.6%	66.0%	66.0%	67.0%	67.8%	66.0%	60.7%	57.8%	43.4%	42.5%
	大和郡山市	橿原市	河合町	橿原市	橿原市	橿原市	五條市	橿原市	橿原市	橿原市	香芝市	香芝市
	71.8%	64.0%	60.0%	61.1%	61.1%	59.2%	56.6%	53.1%	51.7%	49.1%	41.5%	39.1%
香芝市	五條市	五條市	五條市	五條市	五條市	橿原市	御所市	高取町	御所市	高取町	高取町	
62.3%	53.8%	52.9%	54.8%	54.8%	57.8%	55.4%	50.2%	50.2%	43.9%	39.3%	36.7%	
五條市	奈良市	奈良市	奈良市	奈良市	御所市	御所市	高取町	御所市	高取町	御所市	御所市	
61.6%	50.3%	48.5%	47.1%	47.1%	47.9%	50.0%	48.6%	45.8%	43.2%	38.8%	36.7%	
奈良市	御所市	御所市	御所市	御所市	奈良市	奈良市	奈良市	奈良市	奈良市	奈良市	川上村	奈良市
57.5%	44.5%	41.3%	45.2%	45.2%	46.8%	48.1%	44.7%	41.8%	40.6%	29.3%	28.8%	
斑鳩町	斑鳩町	斑鳩町	天理市	天理市	高取町	高取町	天理市	天理市	川上村	奈良市	川上村	
54.3%	43.4%	40.8%	38.6%	38.6%	44.7%	47.3%	36.4%	34.7%	30.0%	29.0%	26.4%	
25%以上	御所市	天理市	天理市	桜井市	桜井市	天理市	天理市	桜井市	桜井市	天理市	天理市	天理市
	41.6%	40.9%	40.4%	33.4%	33.4%	42.3%	38.9%	32.1%	31.6%	29.1%	26.1%	24.5%
	天理市	桜井市	桜井市	王寺町	王寺町	桜井市	桜井市	五條市	五條市	五條市	五條市	五條市
	41.5%	36.8%	36.3%	30.4%	30.4%	37.7%	34.1%	31.8%	30.1%	27.4%	25.9%	22.8%
	桜井市	王寺町	川上村	斑鳩町	斑鳩町	斑鳩町	斑鳩町	川上村	川上村	大淀町	大淀町	大淀町
	32.5%	30.0%	25.8%	29.7%	29.7%	33.8%	31.5%	29.5%	28.4%	23.6%	22.2%	21.5%
	安堵町	川上村	高取町	川上村	川上村	川上村	川上村	斑鳩町	斑鳩町	大和高田市	桜井市	大和高田市
31.1%	27.5%	25.0%	29.3%	29.3%	30.7%	31.3%	28.1%	24.4%	23.1%	21.2%	18.7%	
王寺町	三郷町	三郷町	大和高田市	大和高田市	王寺町	王寺町	大淀町	大淀町	桜井市	大和高田市	桜井市	
30.5%	25.8%	23.9%	27.6%	27.6%	29.2%	30.5%	23.8%	23.5%	22.3%	20.6%	16.9%	
川上村	大淀町	王寺町	高取町	高取町	大和高田市	大和高田市	大和高田市	大和高田市	王寺町	王寺町	王寺町	
28.3%	24.0%	23.8%	25.5%	25.5%	28.4%	26.4%	23.8%	23.2%	17.8%	16.6%	14.3%	
10%以上	大淀町	高取町	大淀町	大淀町	大淀町	大淀町	大淀町	宇陀市	王寺町	斑鳩町	曾爾村	三郷町
	23.9%	22.4%	23.0%	23.3%	23.3%	24.9%	24.7%	22.7%	19.7%	16.7%	8.3%	6.2%
	大和高田市	安堵町	大和高田市	宇陀市	宇陀市	宇陀市	宇陀市	王寺町	葛城市	葛城市	明日香村	明日香村
	22.2%	20.2%	18.6%	22.6%	22.6%	23.2%	24.5%	22.0%	14.1%	9.8%	6.9%	6.0%
	高取町	大和高田市	宇陀市	葛城市	葛城市	葛城市	葛城市	葛城市	宇陀市	曾爾村	三郷町	葛城市
	18.6%	17.2%	17.1%	18.8%	18.8%	13.9%	17.0%	16.7%	14.0%	9.3%	6.3%	5.9%
	三宅町	宇陀市	葛城市	三郷町	三郷町	吉野町	曾爾村	曾爾村	田原本町	宇陀市	葛城市	曾爾村
16.4%	14.5%	16.3%	11.4%	11.4%	9.6%	11.7%	11.6%	12.1%	8.9%	6.1%	4.9%	
葛城市	葛城市	安堵町	吉野町	吉野町	曾爾村	吉野町	吉野町	吉野町	田原本町	斑鳩町	生駒市	
16.3%	13.2%	11.8%	8.8%	8.8%	8.8%	10.1%	9.6%	9.7%	8.5%	5.4%	4.0%	
宇陀市	三宅町	曾爾村	曾爾村	曾爾村	三郷町	三郷町	安堵町	曾爾村	三郷町	宇陀市	斑鳩町	
12.3%	12.1%	8.9%	8.0%	8.0%	7.1%	6.8%	7.4%	9.5%	7.8%	5.1%	3.6%	
10%未満	吉野町	生駒市	生駒市	川西町	川西町	生駒市	生駒市	三郷町	三郷町	生駒市	生駒市	吉野町
	8.0%	8.6%	8.8%	7.0%	7.0%	6.8%	5.8%	6.5%	9.0%	4.3%	4.1%	2.4%
	明日香村	吉野町	三宅町	明日香村	明日香村	川西町	明日香村	生駒市	生駒市	明日香村	吉野町	宇陀市
	7.8%	8.2%	8.7%	5.4%	5.4%	6.2%	5.7%	5.2%	5.0%	3.2%	2.5%	1.6%
	曾爾村	曾爾村	吉野町	安堵町	安堵町	明日香村	安堵町	田原本町	明日香村	安堵町	安堵町	安堵町
	6.8%	5.5%	8.3%	4.9%	4.9%	6.0%	5.5%	3.1%	3.1%	3.1%	1.4%	1.4%
	生駒市	川西町	川西町	生駒市	生駒市	安堵町	川西町	明日香村	安堵町	吉野町	広陵町	下市町
	6.3%	3.7%	3.8%	4.7%	4.7%	5.5%	1.5%	3.1%	3.0%	2.6%	1.4%	1.0%
	川西町	明日香村	明日香村	下市町	下市町	下市町	広陵町	川西町	川西町	川西町	下市町	川西町
4.6%	2.3%	2.3%	1.0%	1.0%	1.1%	0.9%	1.5%	1.5%	1.6%	1.0%	0.6%	
広陵町	田原本町	下市町	三宅町	三宅町	広陵町	下市町	広陵町	下市町	下市町	川西町	広陵町	
1.7%	2.1%	0.9%	0.0%	0.0%	0.1%	0.8%	1.3%	1.1%	1.1%	0.6%	0.2%	
下市町	下市町	広陵町	田原本町	田原本町	三宅町	三宅町	下市町	広陵町	広陵町	三宅町	三宅町	
0.9%	0.9%	0.1%	0.0%	0.0%	0.0%	0.0%	1.1%	1.0%	0.4%	0.0%	0.0%	
田原本町	広陵町	田原本町	広陵町	広陵町	田原本町	田原本町	三宅町	三宅町	三宅町	田原本町	田原本町	
0.0%	0.2%	0.0%	0.0%	0.0%	0.0%	0.0%	0.0%	0.0%	0.0%	0.0%	0.0%	
県全体	44.7%	40.6%	40.0%	39.9%	39.9%	41.2%	40.8%	38.5%	36.6%	31.6%	27.8%	25.4%