

한반도와의 관계를 보여주는 유력자들의 묘

MORE...

기토라 고분 사신 등이 그려진 벽화가 유명하며, 이에 관한 여러 연구도 진행되고 있습니다.

고분은 전방후원분이나 원형, 방형의 높은 구릉을 가진 3~7세기 전반기의 유력자의 묘로서, 매장방법은 시기에 따라 크게 달라집니다. 또 나라현 가시하라시 니자와센즈카 고분군의 126호 고분에서는 반지와 유리구슬이 출토되어, 한반도 혹은 중국에서 도래한 인물이 묻힌 것으로 추정됩니다. 또 아카루가초의 후지노키 고분에서도 금동제 마구 등이 출토되었습니다. 나라에는 한반도의 영향을 받은 고분들이 다수 존재합니다. 유명한 것으로는 백제의 영향을 받은 아스카무라에 있는 이시부타이 고분과 고구려가 기원으로 알려진 다카마쓰즈카 고분의 벽화 등이 일반적으로 알려져 있습니다.

니자와센즈카 고분군

Nizawa Senzuka Burial Mounds 新沢千塚古墳群



니자와센즈카 고분군 외관

니자와센즈카 고분군은 총 600기로 구성된 일본의 대표적인 대형 군집분의 하나입니다. 그 중 126호 고분에서는 페르시아에서 제조되어 실크로드를 거쳐 중국에서 일본으로 옮겨온 것으로 추측되는 유리제 사발과 접시, 인두(고대의 다리미) 등의 부장품이 발견되었습니다. 126호 고분은 한반도와 중국을 포함한 중앙아시아의 문화가 일본에 집약된 것이라고 할 수 있습니다.

이용 안내

나라현 가시하라시 가와니시초 858-1 +81-744-27-9681(가시하라 시립 센즈카 자료관) 견학 자유(자료관은 9:00~17:00) 자료관: 월요일 및 연말연시 휴관 무료(자료관은 100엔) 킨테쓰 가시하라진 구마에역 서쪽 출구에서 킨테쓰 고세역행 버스를 타고, '가와니시'에서 하차하면 바로. ■공개 정보/126호 고분에서 출토된 금제 방형판은 가시하라시 센즈카 자료관에서 일반 공개(입장료 필요).

이시부타이 고분

Ishibutai Burial Mound 石舞台古墳



이시부타이 고분의 외관

이시부타이 고분 석실 내부

총 중량 약 2,300t에 이르는 30여 개의 거석을 쌓아올려 만들어진 이시부타이 고분은 아스카의 랜드마크적 존재로, 그 형상은 방분 혹은 삼원하방분으로 추정되고 있습니다. 석실 내부의 구조는 현실(玄室)과 연도(羨道)가 딸린 횡형식 석실로, 백제 석실의 영향을 받아 발달해 온 것입니다. 한국 경주 불국사 부근에 있는 구정동 방형분과 규모는 다르지만, 형상이나 석실 내부의 구조가 흡사합니다.

이용 안내

나라현 다카이치군 아스카무라 시마소 +81-744-54-4577(아스카무라 관광개발공사) 8:30~17:00 연중무휴 250엔 킨테쓰 가시하라진구마에역 동쪽 출구에서 아카카에 버스(아스카 유람 버스)를 타고 '이시부타이'에서 하차하면 바로. ■공개 정보/모두 일반 공개(입장료 필요).

다카마쓰즈카 고분

Takamatsuzuka Burial Mound 高松塚古墳



영태 공주 묘 전실 동벽 시녀도(중국 산시성) 다카마쓰즈카 고분 서벽 여자군상도

다카마쓰즈카 고분은 일본을 대표하는 벽면 고분으로, 고분 벽화로서는 유일하게 국보로 지정되어 있습니다. 소재 자체가 남녀의 풍속, 사신, 일월성을 중심으로 하고 있다는 점에서 고구려의 사신총 계통으로 보는 지적이 있었지만, 중국 당나라의 영태 공주 묘의 벽화와도 흡사하고 여성의 벽화에는 일본적 요소도 있다는 점에서, 당시 당나라·고구려·일본간에 문화적 연계가 있었음을 추정할 수 있습니다.

이용 안내

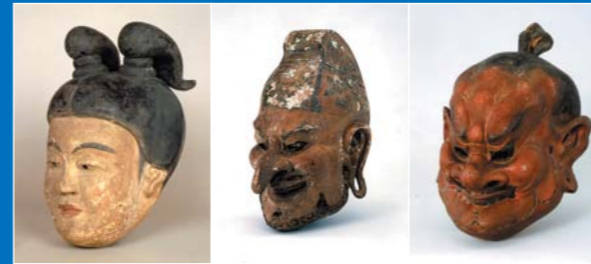
나라현 다카이치군 아스카무라 히라타 439, +81-744-54-3340(다카마쓰즈카 벽화관) 9:00~17:00(접수 종료 16:30), 연말연시 휴관, 250엔, 킨테쓰 아스카역에서 도보로 10분. ■공개 정보/다카마쓰즈카 고분 벽화는 보존상의 이유로 고분 내부가 밀폐되어 견학 불가. 벽화관에서 복원 모형과 모사 견학 가능.

고대로부터 전해지는 문화 [사물편]

제례행사와 오락, 도구 등 여러 형태의 한국 관련 문물들이 지금까지도 많이 남아있습니다.

기가쿠(伎樂)

Gigaku (Ancient theatrical performance) 伎樂



기가쿠 가면 역사 / 취호왕 / 오녀 (소소인 보물)

'니혼쇼키(日本書紀)'에 의하면, 기가쿠는 612년 백제 도래인인 미마지(味摩之)가 중국에서 배운 가면극을 일본에 전한 것이라 알려져 있으며, 일본에서는 오락이라고도 합니다. 원래 고대 인도에서 발전한 가면극의 계보를 잇는 연극이었던 것으로 추정되는데, 6~8세기에 성행하였고, 사원의 공양회나 손님 접대 시에 공연되었습니다. 이 기가쿠 가면 중 취호종(醉胡從)은 아리아게 인종의 특징이 뚜렷하다는 점에서, 그 원류는 서역이 아닌가 추정되고 있습니다. 요즘에는 그 내용과 음곡 등의 일부가 아악에 도입되어 나라의 가스가타이샤 신사 등에 전해지고 있습니다.

바둑

Game of Go 碁



목화자단기국(소소인 보물)

바둑의 원형은 군사·전략을 점치는 도구였다는 설도 있으나, 그 기능이 상실되고 유희로서의 바둑이 시작된 것 같습니다. '사기' 등의 역사서에 의하면, 중국의 춘추전국시대에 바둑이 유희로서 확립되어 있었던 것 같습니다. 소소인(正倉院)에 전래되는 자단기국은 자단 목재를 사용하여 만들어졌으며, 이국 정서 넘치는 모티프가 박혀 있습니다. 이 기국(바둑판)은 소우 천황이 애용하던 물건을 대불에게 바친 헌납품 목록인 '국가진보장'에 기재된 물품이었다는 점에서, 일본에서도 바둑은 고귀한 사람들이 즐기던 유희였던 것으로 추정됩니다. 현재 중국·한국·일본 삼국에서는 세계바둑대회가 열리고 있습니다.

십이지상

Images of the Twelve Horary Signs 十二支像



기토라 고분의 호랑이

십이지상은 중국 수나라 시대(581~618년)에 들어서면서 동물의 머리에 사람의 몸체를 한 수두인신상(獸頭人身像)의 형태로 표현하게 되었으며, 흉인형으로 만들어 묘실에 비치하였습니다. 한국에서는 당나라 문화의 영향을 받아 통일신라시대에 독특한 신라 조각으로 제작되게 되었고, 왕릉을 비롯한 불교 건축과 공예품 등에도 나타나게 된 것으로 보여 집니다. 중국·한국·일본의 묘실에 십이지상이 그려진 것은 8세기 각국에 '진묘사상(鎮墓思想)'이 공통적으로 존재했었다는 것을 보여주고 있습니다.

사신상

Images of the Four Gods 四神像



강서대묘의 현무(북한)



기토라 고분의 현무

일본에서는 나라현 아스카무라의 기토라 고분과 다카마쓰즈카 고분의 사신 벽화가 유명합니다. 청룡은 쇼토쿠 태자의 혼이 청룡이 된 것이라는 전설이 있고, 주작은 오색 날개를 가진 붉은색의 봉황으로 천하가 태평할 때만 나타나며, 백호는 호랑이가 500살이 되면 백호로 된다고 합니다. 또 현무는 등껍질 방에 뛰어나다는 점에서 무(武)로 불립니다. 묘실에 사신을 그리는 것은 사신의 주술력으로 묘가 미래 영계에 걸쳐 존속되기를 기원한 것입니다.

한국 관련 칼럼

한국에서 인기를 모았던 화제의 TV 드라마

'스타의 연인' 이 나라에서 촬영되었습니다.



● 나라에서 1회부터 4회까지의 분이 촬영되어, 도다이지 절, 나라공원, 나라여자대학, 아스카 이타부키궁 등이 드라마의 무대가 되었습니다. 각 촬영지에 대한 자세한 정보 및 교통편 등이 게재된 팸플릿을 아래의 웹사이트에서 다운로드할 수 있습니다!

http://www.pref.nara.jp/secure/18896/starlover_omo_kr.pdf
http://www.pref.nara.jp/secure/18896/starlover_naka_kr.pdf

INTRODUCTION

한국과 인연이 깊은 나라를 무대로, 아름다운 러브 스토리가 펼쳐집니다. 아시아의 톱 여배우인 이 마리와 소설가를 지망하는 가난한 대학 강사 김 철수가 우연한 계기로 같이 살게 되면서 드라마는 시작됩니다. 이 마리를 만나고부터 철수의 인생은 예기치 못한 방향으로 흘러가는데...

여러분도 아름다운 러브 스토리의 무대를 찾아보시지 않겠습니까?

'도다이지 절' →P06

마리와 철수가 찾아가, 세계 최대 규모의 대불이 있는 곳은 바로 이곳!

'나라여자대학'

마리와 철수가 나라에서 머물던 대저택은 바로 이곳!

'나라공원' →P14

마리가 사슴에게 전병을 주던 아름다운 공원은 바로 이곳!

'킨테쓰 신오미야역'

철수가 마리를 생각하며 전철을 몇대나 보냈던 장소는 바로 이곳!

'나라마치' →P14

철수가 마리의 집을 찾아 헤매는 옛 거리는 바로 이곳!

'아스카 이타부키궁'

마리와 우진의 추억의 장소, 그리고 철수의 사랑이 싹튼 곳은 바로 이곳!