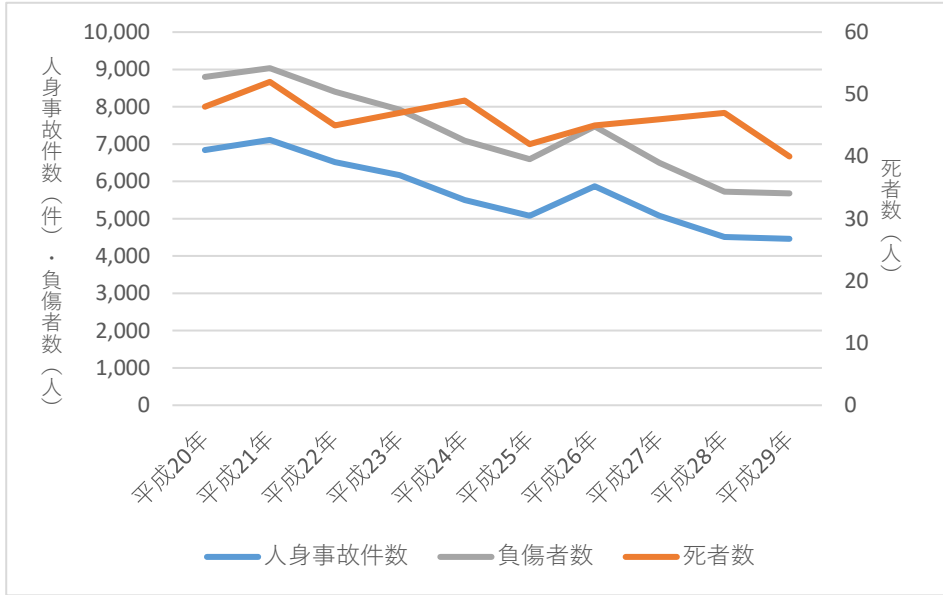


## 最近10年間の県内の交通事故年別推移



	人身事故件数	死者数	負傷者数
平成20年	6,836	48	8,801
平成21年	7,111	52	9,034
平成22年	6,515	45	8,406
平成23年	6,167	47	7,920
平成24年	5,499	49	7,093
平成25年	5,076	42	6,593
平成26年	5,868	45	7,474
平成27年	5,078	46	6,496
平成28年	4,507	47	5,725
平成29年	4,460	40	5,678