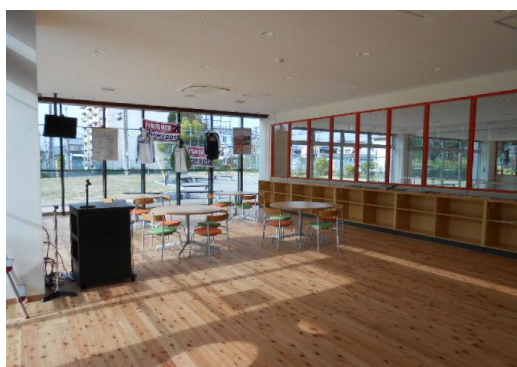


誰でもがいつでも楽しめるスポーツ エンジョイ スポーツ 榎原公苑



《サロン》

休息、待ち合わせに最適なスペースです。



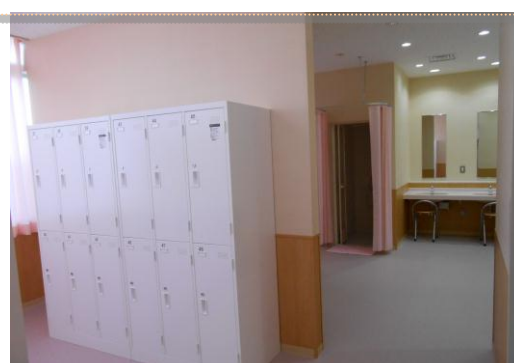
《ストレッチルーム》

フローリングのフリースペース
ジョギング前後のストレッチ、ヨガなど、多彩に利用できます。



《サイクルステーション》

自転車メンテナンススペース等を整備
吉野・明日香方面等への周遊観光の拠点としてご利用ください。



《更衣室》

ロッカー、洗面台、シャワー室完備
(1回400円)
(回数券11回 4,000円)

その他、

1階には、ユニバーサルトイレ、会議室(定員24名)、医務室

2階には、宿泊室(和室6室 定員26名)

会議室4室(定員48名×1室、24名×3室)

開館日・休館日・利用時間

	開館日/休館日	利用時間
ジョギングステーション	○開館日 1月5日～12月27日	6:30 ～ 21:30 ※入館受付は21:00まで
サロン		6:30 ～ 21:30
ストレッチルーム		6:30 ～ 21:30
サイクルステーション		6:30 ～ 21:30
会議室		9:00 ～ 21:00
	○休館日 12月28日～1月4日	

利用料金

■更衣室利用

(円)

区分	都度利用	回数券 ※
1人1回	400	4,000

※ 11回分、有効期間3ヶ月

■会議室

(円)

施設名	午前 9:00～12:00	午後 13:00～17:00	夜間 18:00～21:00	全日 9:00～17:00
大会議室	2,370	2,670	3,800	5,040
小会議室(1室)	1,230	1,440	1,950	2,670

■宿泊

(円)

区分	県内	県外
1人1泊	1,540 (980)	2,260 (1,440)

()内は小学校、中学校及びこれらに準ずる学校の児童及び生徒の使用料



近鉄檀原線 畷傍御陵前駅下車 徒歩5分
近鉄檀原線・近鉄南大阪線 檀原神宮前駅下車 徒歩5分

〒634-0065 奈良県檀原市畷傍町53番地
電話 0744-22-2462 FAX 0744-25-1559
ホームページ <http://www.pref.nara.jp/10392.htm>
※「檀原公苑」で検索して下さい

