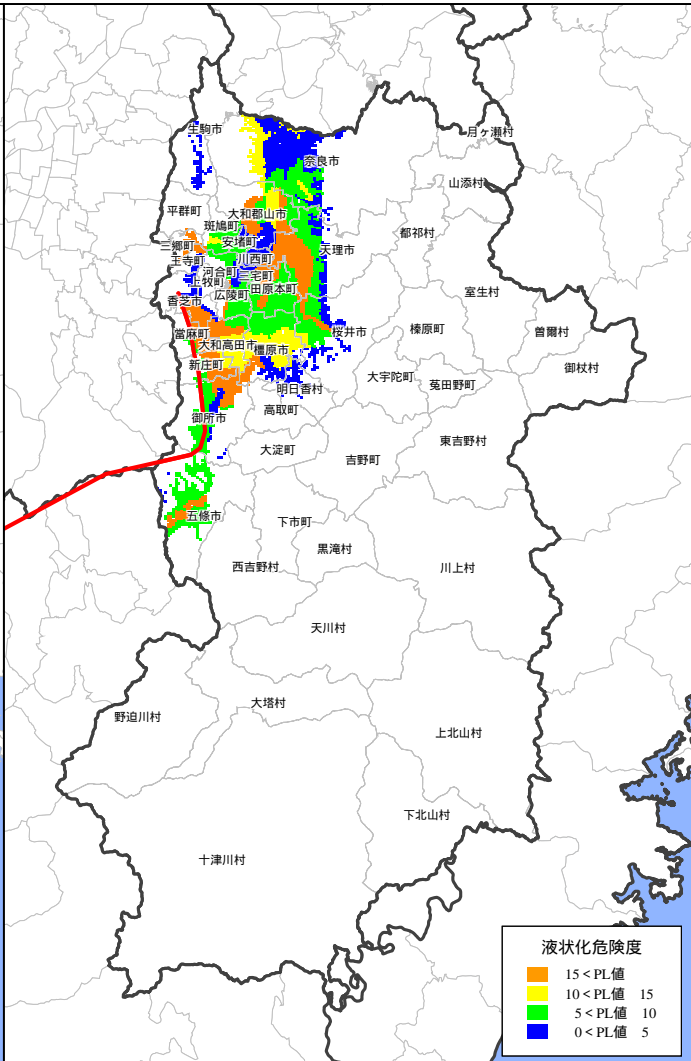
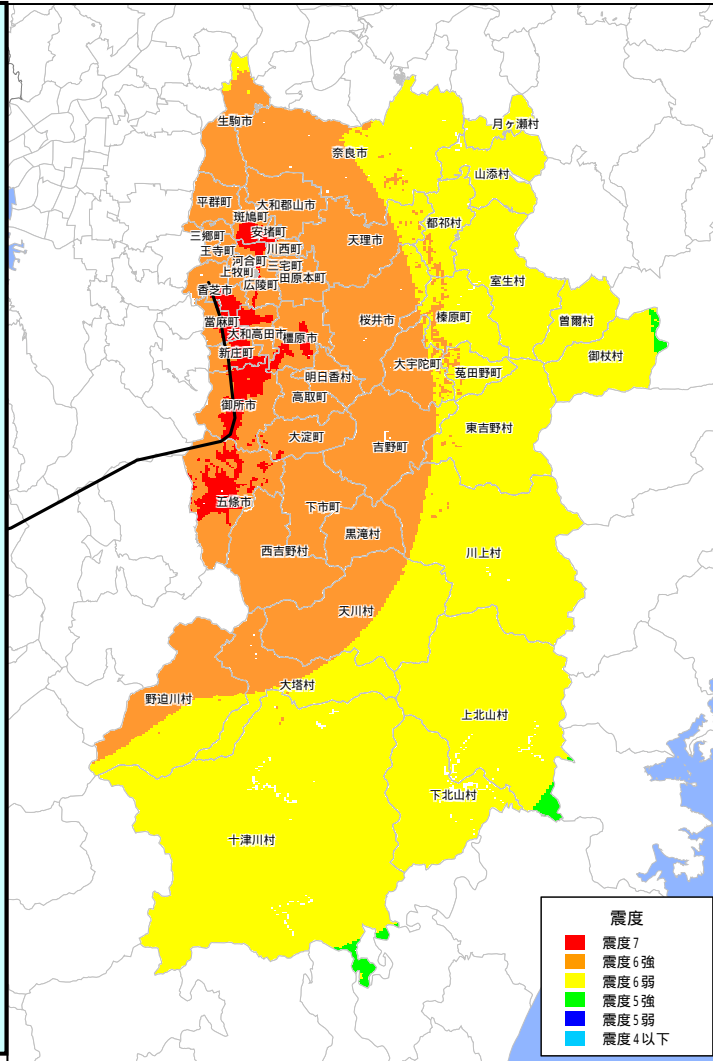


(2) 中央構造線断層帯

震度分布図

液状化危険度分布図

断層の長さ
74 km
マグニチュード
8.0
死者
4,319人
負傷者
18,817人
住家全壊
98,086棟
住家半壊
84,973棟
建物火災(冬の夕方6時)
995件
避難者(1週間後)
393,781人
断水世帯(直後)
385,855世帯
停電世帯(直後)
485,013世帯
都市ガス供給支障
世帯(直後)
256,903世帯





(3) 生駒断層帯

震度分布図

液状化危険度分布図

断層の長さ
38 km
マグニチュード
7.5
死者
4,257人
負傷者
17,578人
住家全壊
98,123棟
住家半壊
87,691棟
建物火災(冬の夕方6時)
971件
避難者(1週間後)
431,210人
断水世帯(直後)
437,286世帯
停電世帯(直後)
480,844世帯
都市ガス供給支障世帯(直後)
256,903世帯

