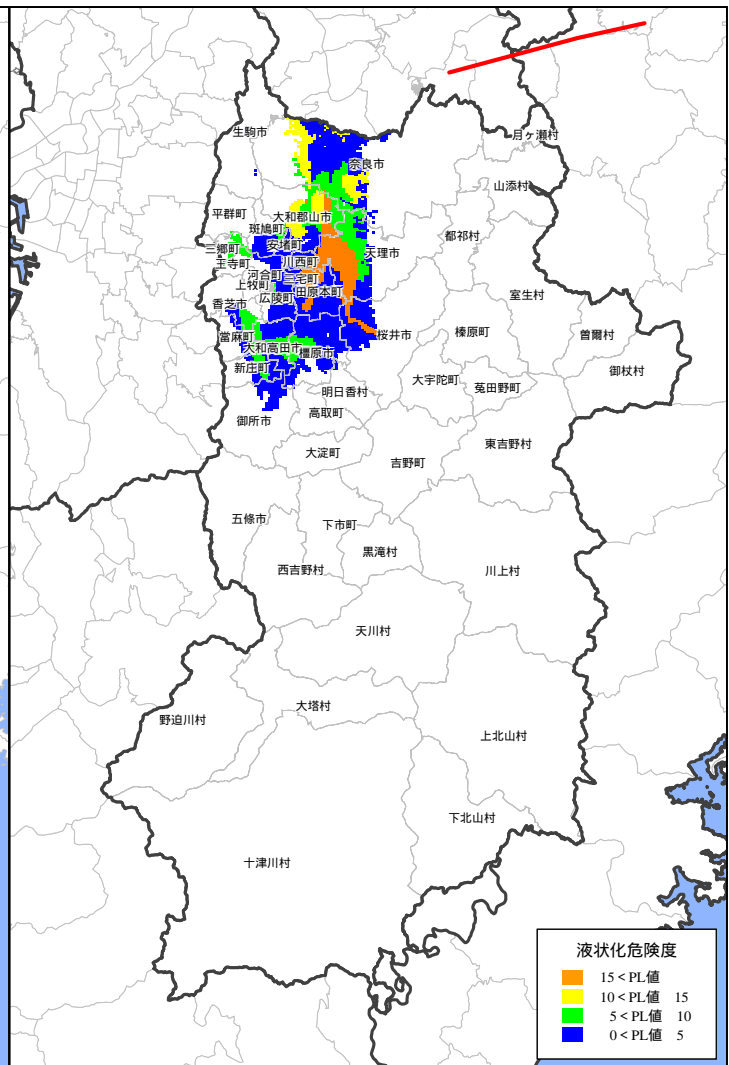
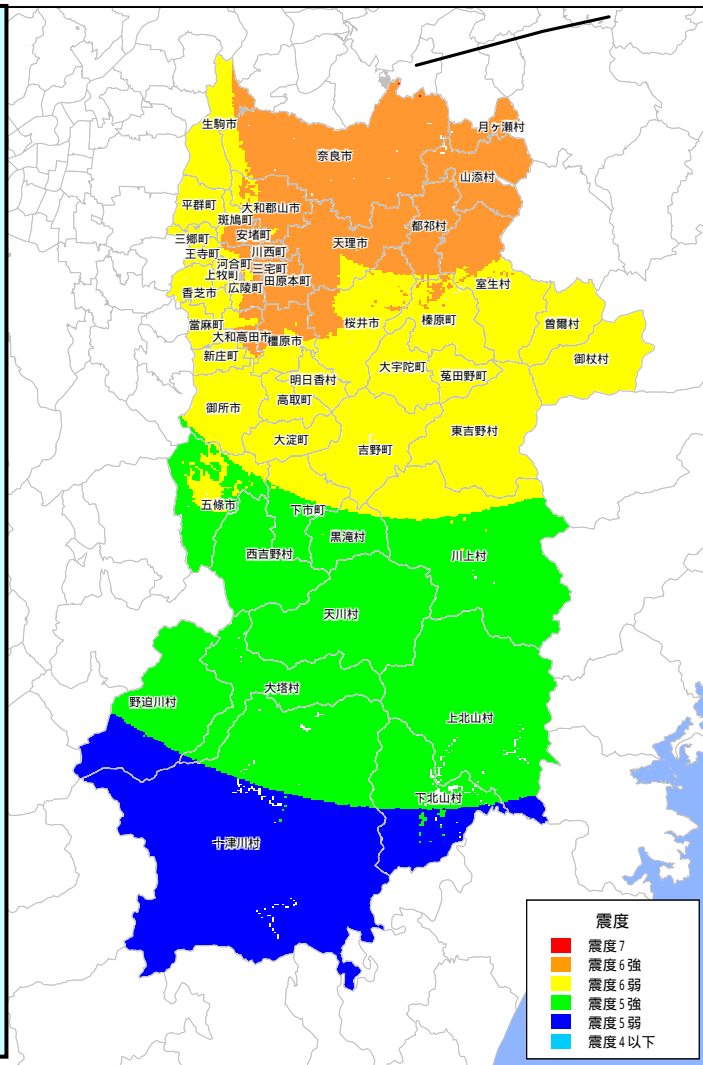


(4) 木津川断層帯

震度分布図

液状化危険度分布図

断層の長さ
31 km
マグニチュード
7.3
死者
1,800人
負傷者
15,864人
住家全壊
38,714棟
住家半壊
74,334棟
建物火災(冬の夕方6時)
447件
避難者(1週間後)
251,817人
断水世帯(直後)
213,266世帯
停電世帯(直後)
409,270世帯
都市ガス供給支障世帯(直後)
251,976世帯



(5) あやめ池撓曲 - 松尾山断層

震度分布図

液状化危険度分布図

断層の長さ
20 km
マグニチュード
7.0
死者
3,675人
負傷者
16,579人
住家全壊
84,874棟
住家半壊
84,692棟
建物火災(冬の夕方6時)
853件
避難者(1週間後)
398,139人
断水世帯(直後)
399,232世帯
停電世帯(直後)
467,562世帯
都市ガス供給支障世帯(直後)
256,903世帯

