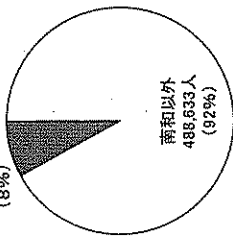


南和地域の医療費等の状況

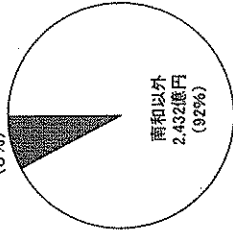
南和地域の状況

南和
43,545人
(8%)



【 被保険者数の比較 】

南和
204億円
(8%)



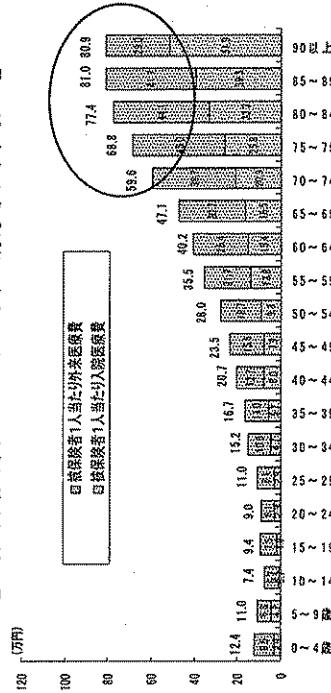
【 総医療費の比較 】

被保険者数、
総医療費とも
に県全体の
8%を占める

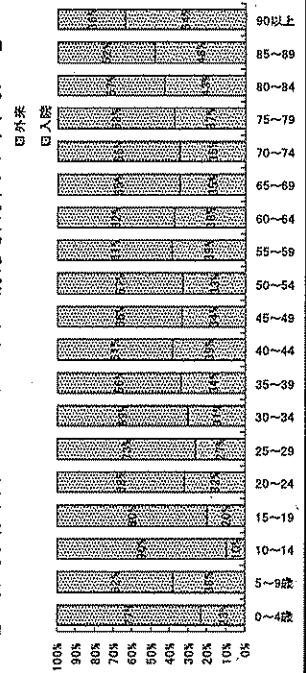
1. 年齢別の医療費等の状況

南和地域

【 被保険者1人当たり医療費(年間) 】

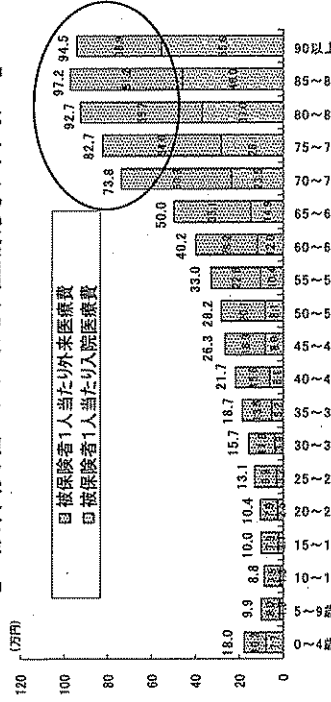


【 被保険者1人当たり医療費割合(年間) 】

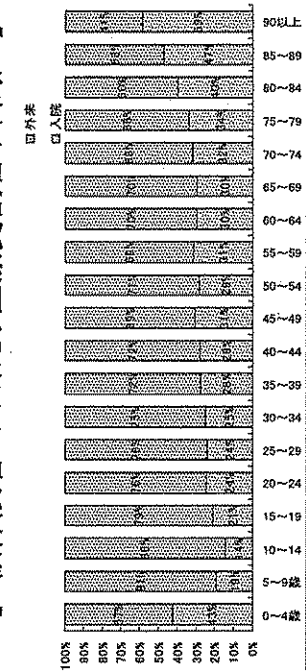


県全体

【 被保険者1人当たり医療費(年間) 】



【 被保険者1人当たり医療費割合(年間) 】



特記事項

○ 被保険者1人当たり医療費は、70歳を境に増加する。

◆ 南和地域の被保険者1人当たり医療費は、県全体と比較すると特に高齢者で低い。

○ 南和地域、県全体ともに、加齢が進むほど、入院医療費の割合が高くなる。

○ …… 共通点

◆ …… 相違点

特記事項

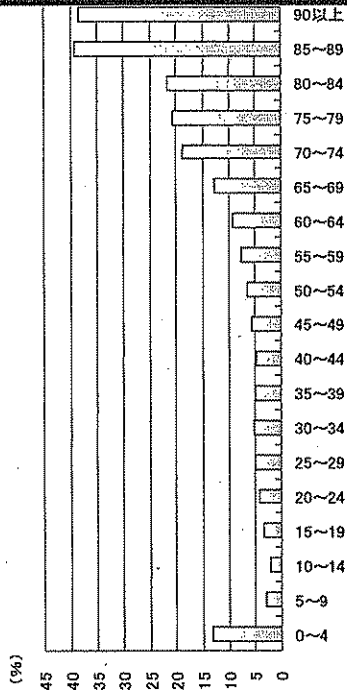
○ 南和地域、県全体ともに加齢とともに入院する人の割合が高くなる傾向がある。

◆ 入院受診者1人当たり診療日数は、南和地域において、55～59歳で高くなっている。

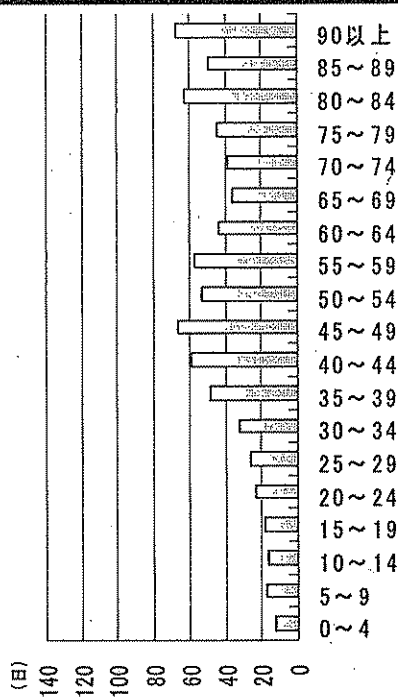
○ 入院1日当たり医療費は、14歳未満の若年者において高い特徴がある。

県全体

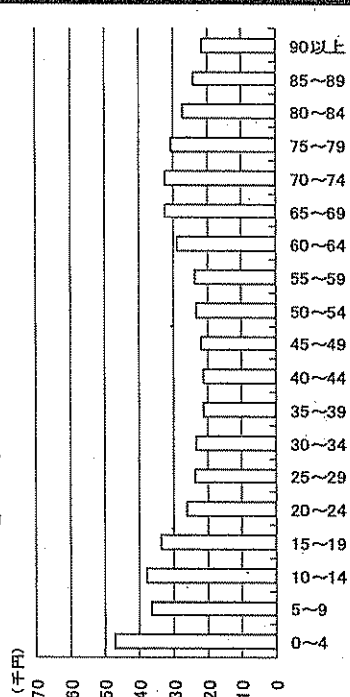
【 入院受診者割合(年間) 】



【 入院受診者1人当たり診療日数(年間) 】

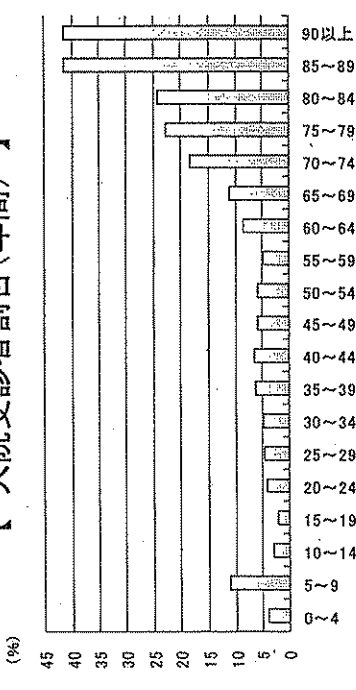


【 入院1日当たり医療費 】

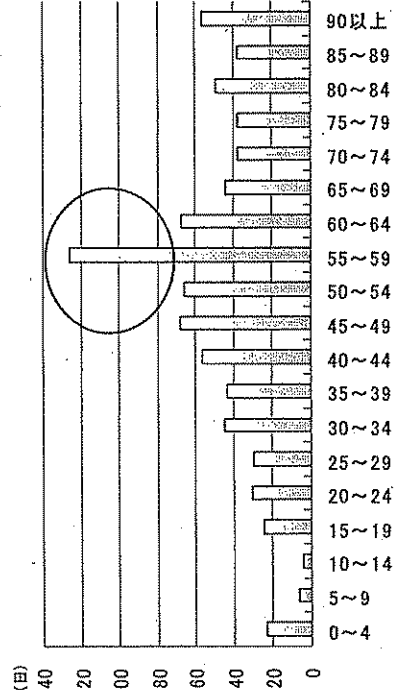


南和地域

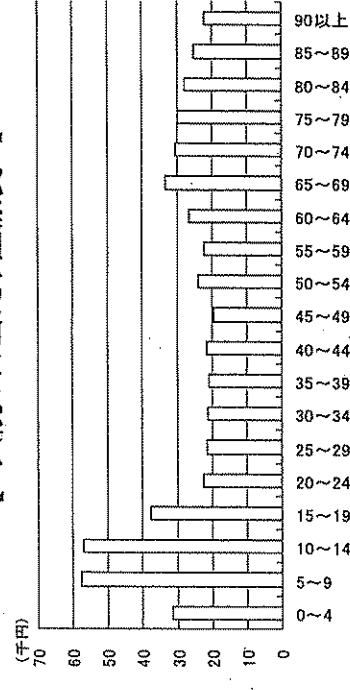
【 入院受診者割合(年間) 】



【 入院受診者1人当たり診療日数(年間) 】



【 入院1日当たり医療費 】



特記事項

◆ 外来の受診者割合は、南和地域のほうがやや高い。

※受診者割合

受診者(1年に1度以上受診した人数)÷9月末現在の被保険者数

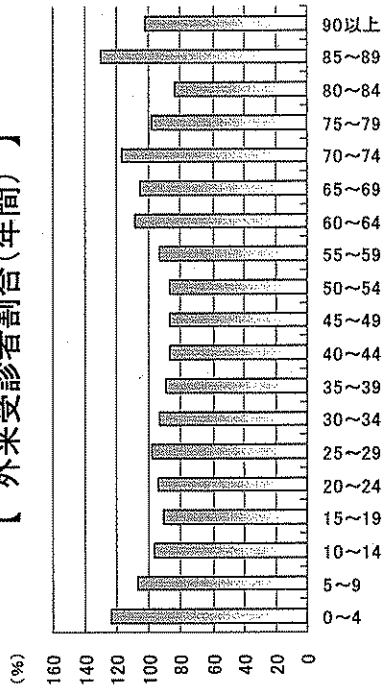
○ 加齢とともに1人で複数の診療科を受診する傾向があり、受診者1人当たりのレセプト件数が増加していく。

◆ 南和地域は、県全体と比較すると高齢者の受診者1人当たりレセプト件数が少ない。

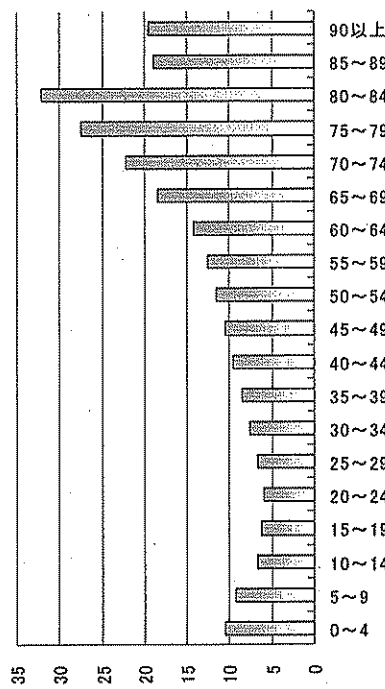
○ 加齢とともに1件当たり医療費がやや上がっていく傾向がある。

県全体

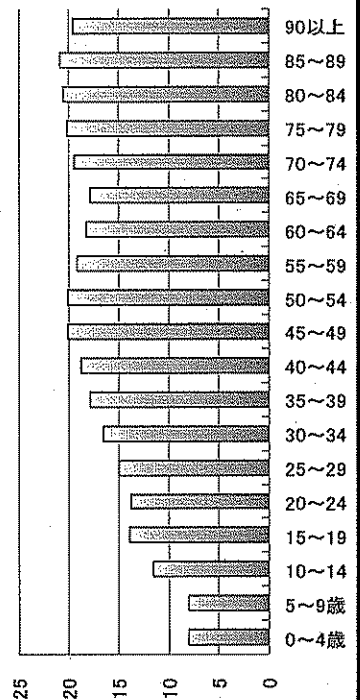
【 外来受診者割合(年間) 】



【 外来受診者1人当たりレセプト件数(年間) 】

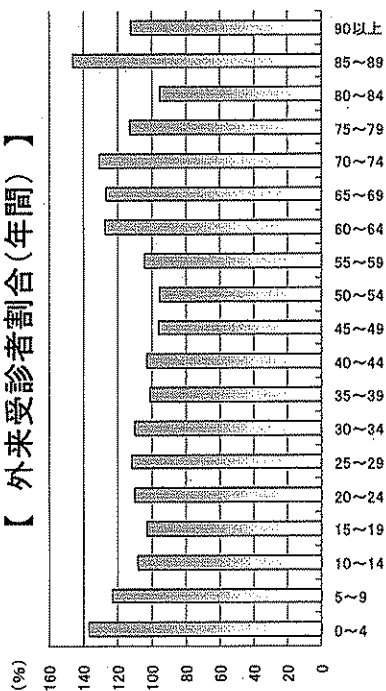


【 外来レセプト1件当たり医療費(月単位) 】

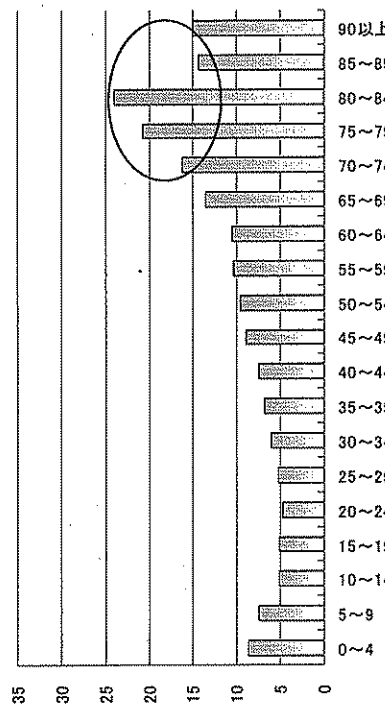


南和地域

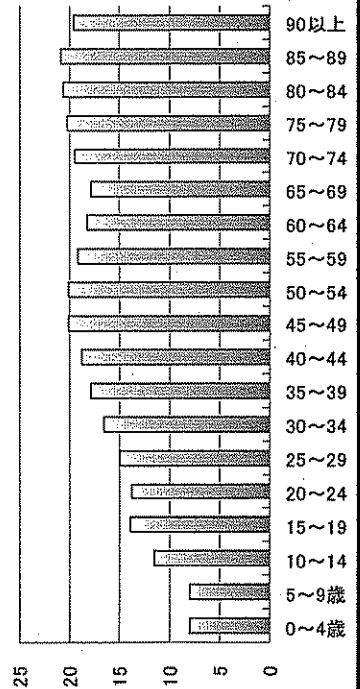
【 外来受診者割合(年間) 】



【 外来受診者1人当たりレセプト件数(年間) 】



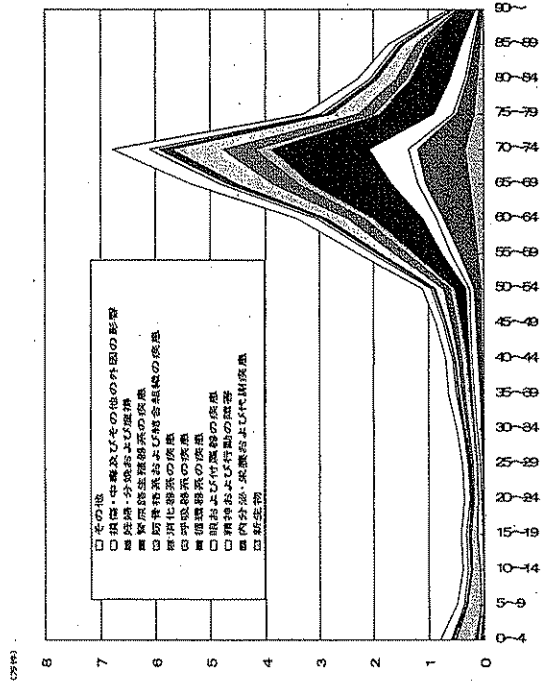
【 外来レセプト1件当たり医療費(月単位) 】



2. 疾病別の医療費等の状況

南和地域

【 年齢階層別疾病件数 】



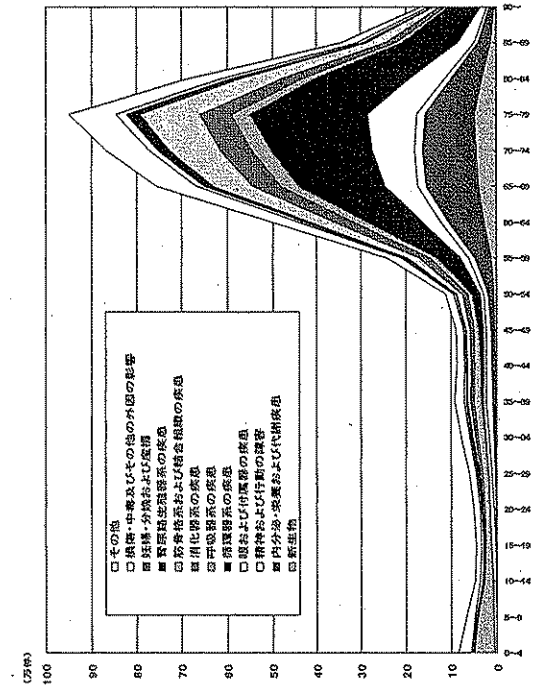
【 年齢階層別疾病件数の構成割合 】

年齢階層	新生児	0-4歳	5-9歳	10-14歳	15-19歳	20-24歳	25-29歳	30-34歳	35-39歳	40-44歳	45-49歳	50-54歳	55-59歳	60-64歳	65-69歳	70-74歳	75-79歳	80-84歳	85-89歳	90歳以上
内分：精神および行動の障害	2.4%	3.4%	2.9%	2.8%	2.8%	2.8%	2.8%	2.8%	2.8%	2.8%	2.8%	2.8%	2.8%	2.8%	2.8%	2.8%	2.8%	2.8%	2.8%	2.8%
内分：けいこ、栄養および代謝疾患	0.8%	0.8%	0.8%	0.8%	0.8%	0.8%	0.8%	0.8%	0.8%	0.8%	0.8%	0.8%	0.8%	0.8%	0.8%	0.8%	0.8%	0.8%	0.8%	0.8%
内分：循環器系の疾患	0.2%	0.2%	0.2%	0.2%	0.2%	0.2%	0.2%	0.2%	0.2%	0.2%	0.2%	0.2%	0.2%	0.2%	0.2%	0.2%	0.2%	0.2%	0.2%	0.2%
内分：消化器系の疾患	0.2%	0.2%	0.2%	0.2%	0.2%	0.2%	0.2%	0.2%	0.2%	0.2%	0.2%	0.2%	0.2%	0.2%	0.2%	0.2%	0.2%	0.2%	0.2%	0.2%
内分：呼吸器系の疾患	0.2%	0.2%	0.2%	0.2%	0.2%	0.2%	0.2%	0.2%	0.2%	0.2%	0.2%	0.2%	0.2%	0.2%	0.2%	0.2%	0.2%	0.2%	0.2%	0.2%
内分：泌尿器系の疾患	0.2%	0.2%	0.2%	0.2%	0.2%	0.2%	0.2%	0.2%	0.2%	0.2%	0.2%	0.2%	0.2%	0.2%	0.2%	0.2%	0.2%	0.2%	0.2%	0.2%
内分：生殖器系の疾患	0.2%	0.2%	0.2%	0.2%	0.2%	0.2%	0.2%	0.2%	0.2%	0.2%	0.2%	0.2%	0.2%	0.2%	0.2%	0.2%	0.2%	0.2%	0.2%	0.2%
内分：皮膚および皮下組織の疾患	0.2%	0.2%	0.2%	0.2%	0.2%	0.2%	0.2%	0.2%	0.2%	0.2%	0.2%	0.2%	0.2%	0.2%	0.2%	0.2%	0.2%	0.2%	0.2%	0.2%
内分：眼、耳、鼻、喉の疾患	0.2%	0.2%	0.2%	0.2%	0.2%	0.2%	0.2%	0.2%	0.2%	0.2%	0.2%	0.2%	0.2%	0.2%	0.2%	0.2%	0.2%	0.2%	0.2%	0.2%
内分：先天性異常	0.2%	0.2%	0.2%	0.2%	0.2%	0.2%	0.2%	0.2%	0.2%	0.2%	0.2%	0.2%	0.2%	0.2%	0.2%	0.2%	0.2%	0.2%	0.2%	0.2%
内分：けいこ、栄養および代謝疾患	0.2%	0.2%	0.2%	0.2%	0.2%	0.2%	0.2%	0.2%	0.2%	0.2%	0.2%	0.2%	0.2%	0.2%	0.2%	0.2%	0.2%	0.2%	0.2%	0.2%
内分：循環器系の疾患	0.2%	0.2%	0.2%	0.2%	0.2%	0.2%	0.2%	0.2%	0.2%	0.2%	0.2%	0.2%	0.2%	0.2%	0.2%	0.2%	0.2%	0.2%	0.2%	0.2%
内分：消化器系の疾患	0.2%	0.2%	0.2%	0.2%	0.2%	0.2%	0.2%	0.2%	0.2%	0.2%	0.2%	0.2%	0.2%	0.2%	0.2%	0.2%	0.2%	0.2%	0.2%	0.2%
内分：呼吸器系の疾患	0.2%	0.2%	0.2%	0.2%	0.2%	0.2%	0.2%	0.2%	0.2%	0.2%	0.2%	0.2%	0.2%	0.2%	0.2%	0.2%	0.2%	0.2%	0.2%	0.2%
内分：泌尿器系の疾患	0.2%	0.2%	0.2%	0.2%	0.2%	0.2%	0.2%	0.2%	0.2%	0.2%	0.2%	0.2%	0.2%	0.2%	0.2%	0.2%	0.2%	0.2%	0.2%	0.2%
内分：生殖器系の疾患	0.2%	0.2%	0.2%	0.2%	0.2%	0.2%	0.2%	0.2%	0.2%	0.2%	0.2%	0.2%	0.2%	0.2%	0.2%	0.2%	0.2%	0.2%	0.2%	0.2%
内分：皮膚および皮下組織の疾患	0.2%	0.2%	0.2%	0.2%	0.2%	0.2%	0.2%	0.2%	0.2%	0.2%	0.2%	0.2%	0.2%	0.2%	0.2%	0.2%	0.2%	0.2%	0.2%	0.2%
内分：眼、耳、鼻、喉の疾患	0.2%	0.2%	0.2%	0.2%	0.2%	0.2%	0.2%	0.2%	0.2%	0.2%	0.2%	0.2%	0.2%	0.2%	0.2%	0.2%	0.2%	0.2%	0.2%	0.2%
内分：先天性異常	0.2%	0.2%	0.2%	0.2%	0.2%	0.2%	0.2%	0.2%	0.2%	0.2%	0.2%	0.2%	0.2%	0.2%	0.2%	0.2%	0.2%	0.2%	0.2%	0.2%
その他	2.4%	3.4%	2.9%	2.8%	2.8%	2.8%	2.8%	2.8%	2.8%	2.8%	2.8%	2.8%	2.8%	2.8%	2.8%	2.8%	2.8%	2.8%	2.8%	2.8%

…各年齢階層上位

県全体

【 年齢階層別疾病件数 】



【 年齢階層別疾病件数の構成割合 】

年齢階層	新生児	0-4歳	5-9歳	10-14歳	15-19歳	20-24歳	25-29歳	30-34歳	35-39歳	40-44歳	45-49歳	50-54歳	55-59歳	60-64歳	65-69歳	70-74歳	75-79歳	80-84歳	85-89歳	90歳以上
内分：精神および行動の障害	2.4%	3.4%	2.9%	2.8%	2.8%	2.8%	2.8%	2.8%	2.8%	2.8%	2.8%	2.8%	2.8%	2.8%	2.8%	2.8%	2.8%	2.8%	2.8%	2.8%
内分：けいこ、栄養および代謝疾患	0.8%	0.8%	0.8%	0.8%	0.8%	0.8%	0.8%	0.8%	0.8%	0.8%	0.8%	0.8%	0.8%	0.8%	0.8%	0.8%	0.8%	0.8%	0.8%	0.8%
内分：循環器系の疾患	0.2%	0.2%	0.2%	0.2%	0.2%	0.2%	0.2%	0.2%	0.2%	0.2%	0.2%	0.2%	0.2%	0.2%	0.2%	0.2%	0.2%	0.2%	0.2%	0.2%
内分：消化器系の疾患	0.2%	0.2%	0.2%	0.2%	0.2%	0.2%	0.2%	0.2%	0.2%	0.2%	0.2%	0.2%	0.2%	0.2%	0.2%	0.2%	0.2%	0.2%	0.2%	0.2%
内分：呼吸器系の疾患	0.2%	0.2%	0.2%	0.2%	0.2%	0.2%	0.2%	0.2%	0.2%	0.2%	0.2%	0.2%	0.2%	0.2%	0.2%	0.2%	0.2%	0.2%	0.2%	0.2%
内分：泌尿器系の疾患	0.2%	0.2%	0.2%	0.2%	0.2%	0.2%	0.2%	0.2%	0.2%	0.2%	0.2%	0.2%	0.2%	0.2%	0.2%	0.2%	0.2%	0.2%	0.2%	0.2%
内分：生殖器系の疾患	0.2%	0.2%	0.2%	0.2%	0.2%	0.2%	0.2%	0.2%	0.2%	0.2%	0.2%	0.2%	0.2%	0.2%	0.2%	0.2%	0.2%	0.2%	0.2%	0.2%
内分：皮膚および皮下組織の疾患	0.2%	0.2%	0.2%	0.2%	0.2%	0.2%	0.2%	0.2%	0.2%	0.2%	0.2%	0.2%	0.2%	0.2%	0.2%	0.2%	0.2%	0.2%	0.2%	0.2%
内分：眼、耳、鼻、喉の疾患	0.2%	0.2%	0.2%	0.2%	0.2%	0.2%	0.2%	0.2%	0.2%	0.2%	0.2%	0.2%	0.2%	0.2%	0.2%	0.2%	0.2%	0.2%	0.2%	0.2%
内分：先天性異常	0.2%	0.2%	0.2%	0.2%	0.2%	0.2%	0.2%	0.2%	0.2%	0.2%	0.2%	0.2%	0.2%	0.2%	0.2%	0.2%	0.2%	0.2%	0.2%	0.2%
内分：けいこ、栄養および代謝疾患	0.2%	0.2%	0.2%	0.2%	0.2%	0.2%	0.2%	0.2%	0.2%	0.2%	0.2%	0.2%	0.2%	0.2%	0.2%	0.2%	0.2%	0.2%	0.2%	0.2%
内分：循環器系の疾患	0.2%	0.2%	0.2%	0.2%	0.2%	0.2%	0.2%	0.2%	0.2%	0.2%	0.2%	0.2%	0.2%	0.2%	0.2%	0.2%	0.2%	0.2%	0.2%	0.2%
内分：消化器系の疾患	0.2%	0.2%	0.2%	0.2%	0.2%	0.2%	0.2%	0.2%	0.2%	0.2%	0.2%	0.2%	0.2%	0.2%	0.2%	0.2%	0.2%	0.2%	0.2%	0.2%
内分：呼吸器系の疾患	0.2%	0.2%	0.2%	0.2%	0.2%	0.2%	0.2%	0.2%	0.2%	0.2%	0.2%	0.2%	0.2%	0.2%	0.2%	0.2%	0.2%	0.2%	0.2%	0.2%
内分：泌尿器系の疾患	0.2%	0.2%	0.2%	0.2%	0.2%	0.2%	0.2%	0.2%	0.2%	0.2%	0.2%	0.2%	0.2%	0.2%	0.2%	0.2%	0.2%	0.2%	0.2%	0.2%
内分：生殖器系の疾患	0.2%	0.2%	0.2%	0.2%	0.2%	0.2%	0.2%	0.2%	0.2%	0.2%	0.2%	0.2%	0.2%	0.2%	0.2%	0.2%	0.2%	0.2%	0.2%	0.2%
内分：皮膚および皮下組織の疾患	0.2%	0.2%	0.2%	0.2%	0.2%	0.2%	0.2%	0.2%	0.2%	0.2%	0.2%	0.2%	0.2%	0.2%	0.2%	0.2%	0.2%	0.2%	0.2%	0.2%
内分：眼、耳、鼻、喉の疾患	0.2%	0.2%	0.2%	0.2%	0.2%	0.2%	0.2%	0.2%	0.2%	0.2%	0.2%	0.2%	0.2%	0.2%	0.2%	0.2%	0.2%	0.2%	0.2%	0.2%
内分：先天性異常	0.2%	0.2%	0.2%	0.2%	0.2%	0.2%	0.2%	0.2%	0.2%	0.2%	0.2%	0.2%	0.2%	0.2%	0.2%	0.2%	0.2%	0.2%	0.2%	0.2%
その他	2.4%	3.4%	2.9%	2.8%	2.8%	2.8%	2.8%	2.8%	2.8%	2.8%	2.8%	2.8%	2.8%	2.8%	2.8%	2.8%	2.8%	2.8%	2.8%	2.8%

…各年齢階層上位

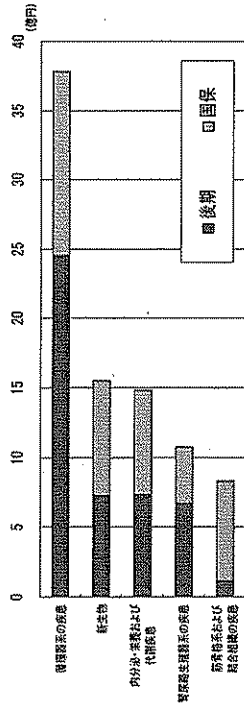
特記事項

○ 年齢階層別に疾病(疾病19分類ベース)の比較をすると、加齢とともに「循環器系の疾患(例：高血圧、脳梗塞)」「内分泌・栄養および代謝疾患(例：糖尿病)」「筋骨格系および結合組織の疾患(例：関節症、脊髄障害)」の増加が顕著となっている。

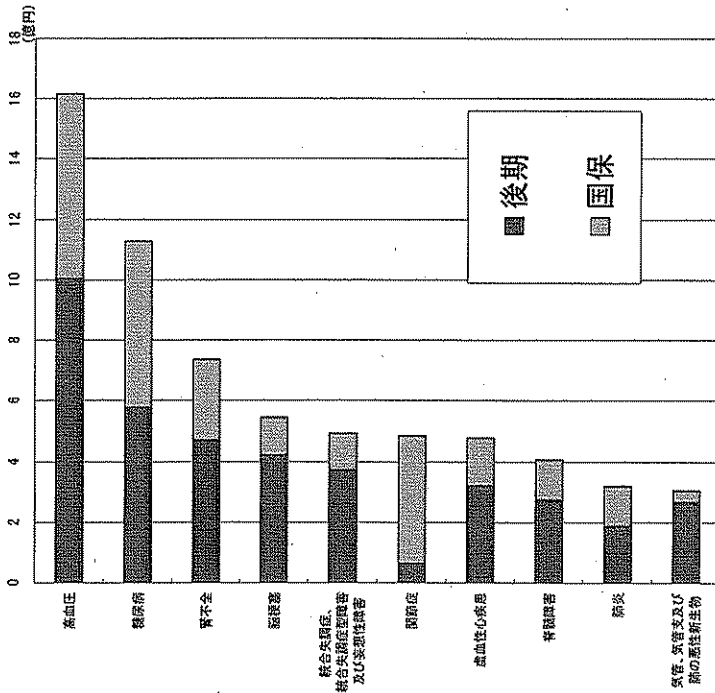
2. 疾病別の医療費等の状況

南和地域

【 主な疾病別総医療費(疾病19分類ベース) 】

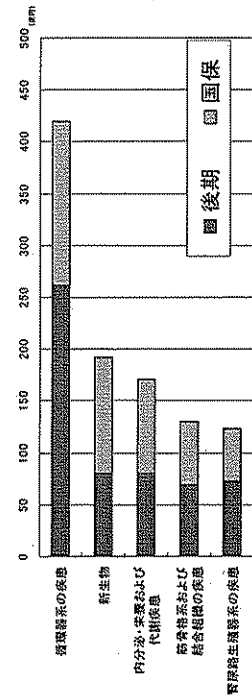


【 主な疾病(上位10疾病)別総医療費(疾病119分類ベース) 】

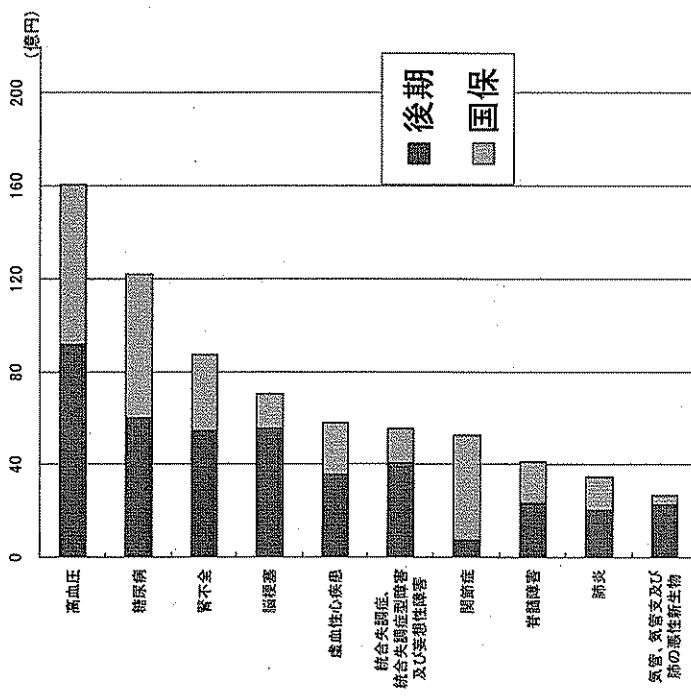


県全体

【 主な疾病別総医療費(疾病19分類ベース) 】



【 主な疾病(上位10疾病)別総医療費(疾病119分類ベース) 】



特記事項

○ 医療費ベース(疾病19分類)では、「循環器系の疾患」に次いで、「新生物」が多い状況。

○ 疾病119分類ベースで総医療費の高い順に並べると県全体は、「高血圧」、「糖尿病」、「腎不全」、「脳梗塞」、「虚血性心疾患」となる。これらはいずれも後期高齢者が占める割合(赤色)が極めて高い。

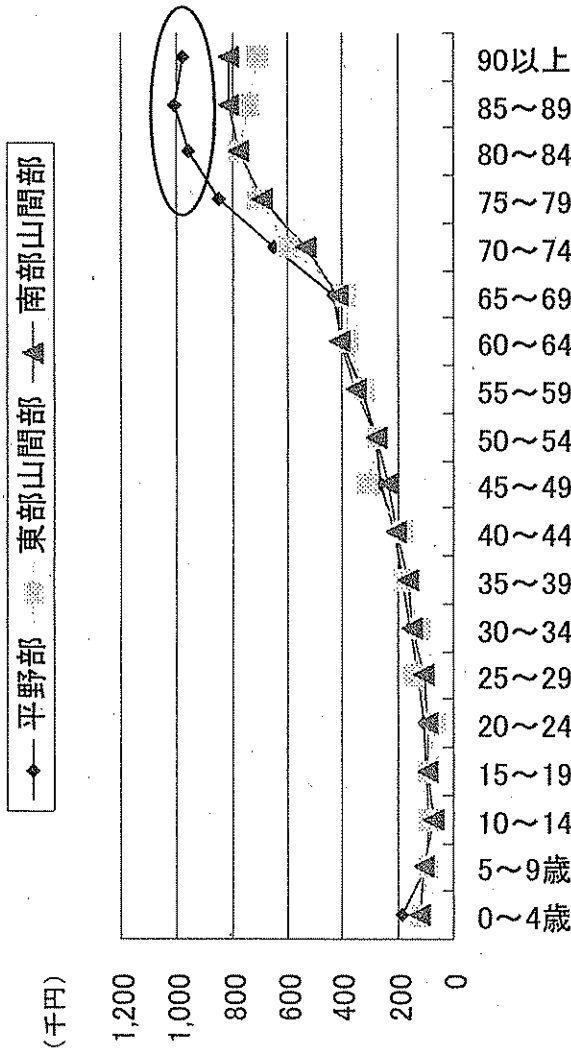
◆ 南和地域は、疾病19分類ベースでは、「循環器系の疾患」が多く、とりわけ、疾病119分類ベースでは、「高血圧」が高い。

◆ 南和地域では、5番目に高い疾病は、「統合失調症、統合失調症型障害及び妄想性障害」である。

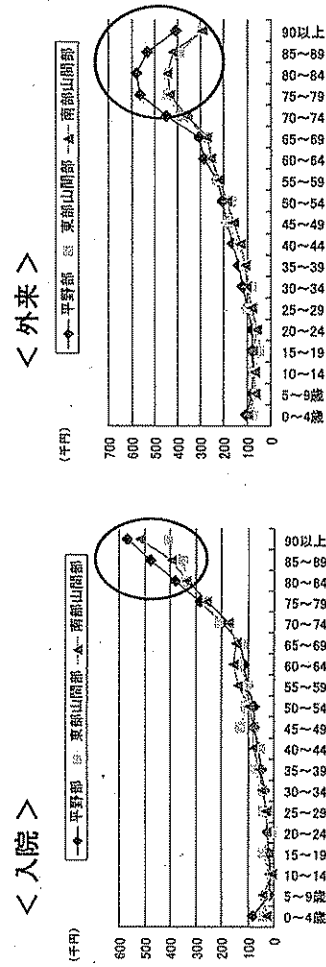
3. 地域別の医療費等の状況

- 地域別に被保険者1人当たり医療費を比較すると、概ね70歳代以上では平野部が高い傾向がある。
- 高齢者の被保険者1人当たり医療費は、南部山間部では、入院が高く、外来では低い傾向がある。一方、平野部では、入院、外来とも高い傾向にある。

【 地域別被保険者1人当たり医療費 】



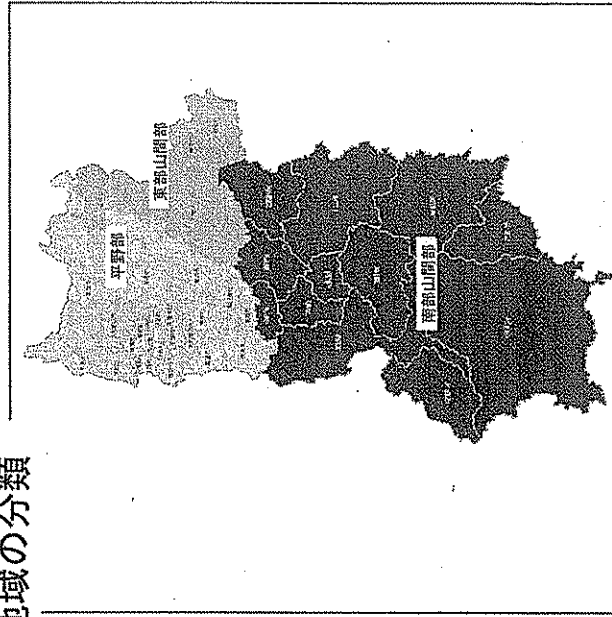
【 (入院・外来別)地域別被保険者1人当たり医療費 】



高齢者の被保険者1人当たり医療費の特徴

	入院	外来	計
平野部	高い	高い	高い
東部山間部	低い	低い	低い
南部山間部	高い	低い	低い

地域の分類

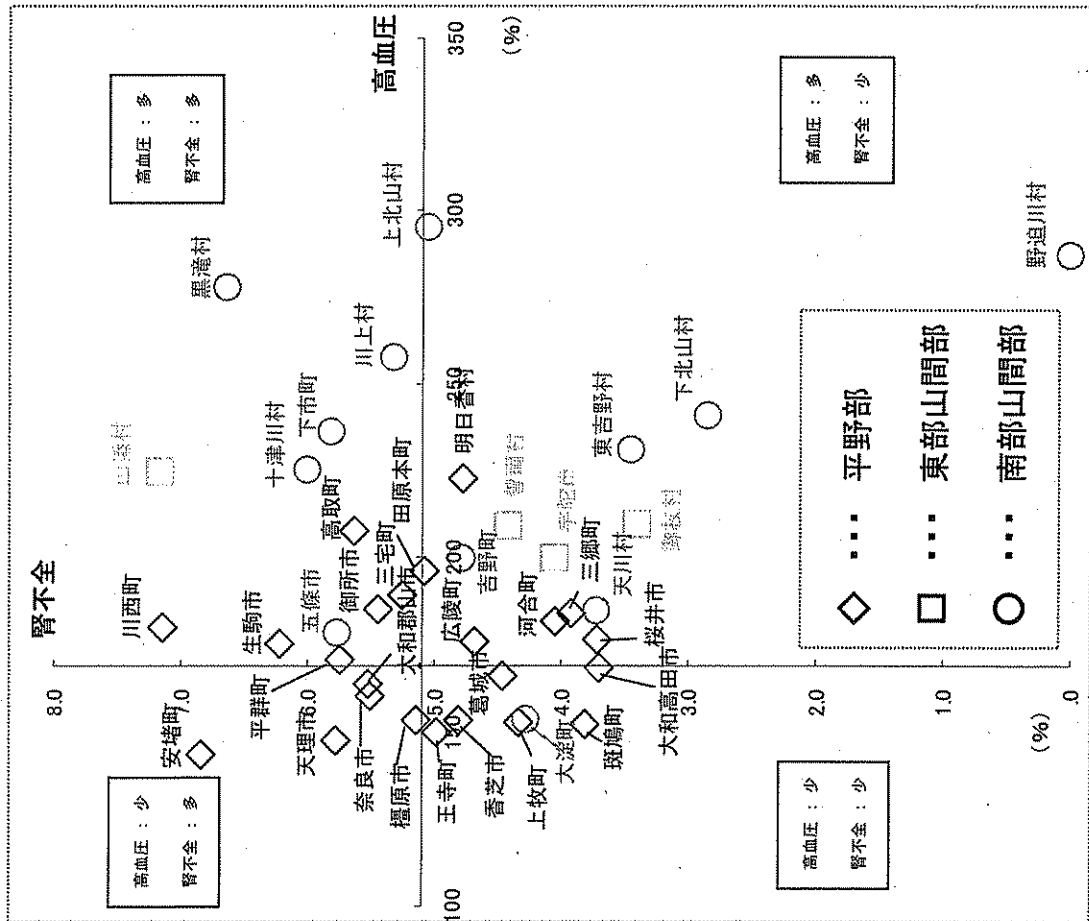


○ 南部山間部では、高齢者の割合が高いことなどから、高血圧及び腎不全の受診率が高い傾向にある。

○ レセプト1件当たり医療費では、地域別の特徴は、とくに見られない。

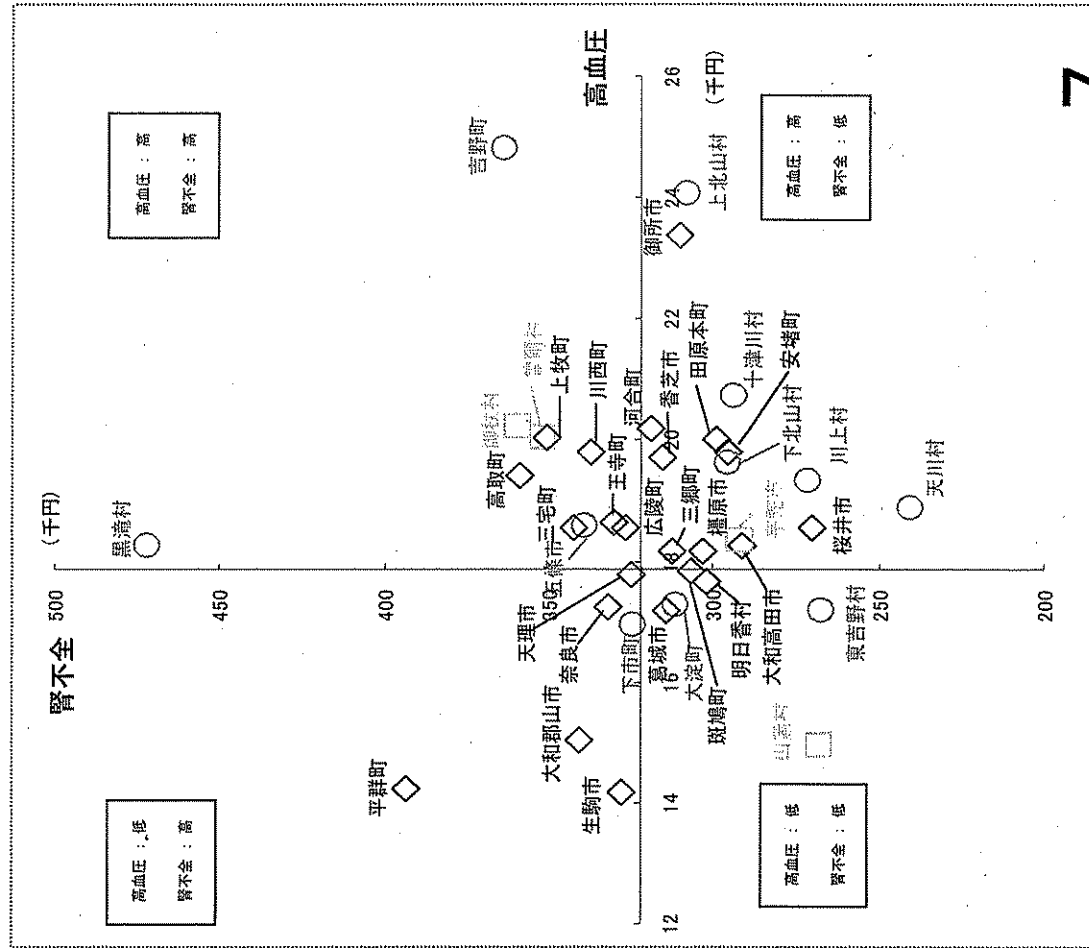
【 高血圧及び腎不全の受診率 】

(縦軸：腎不全の受診率 横軸：高血圧の受診率)



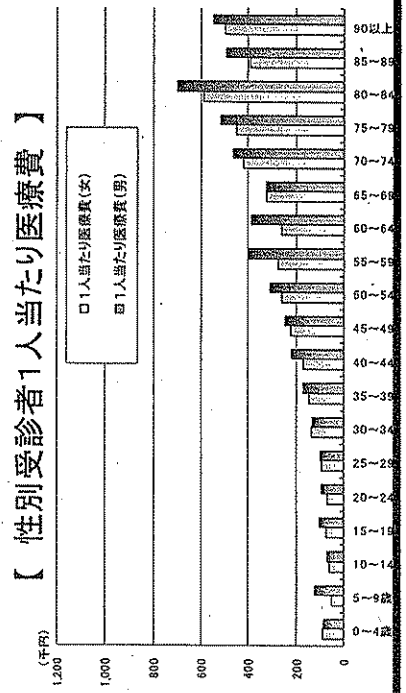
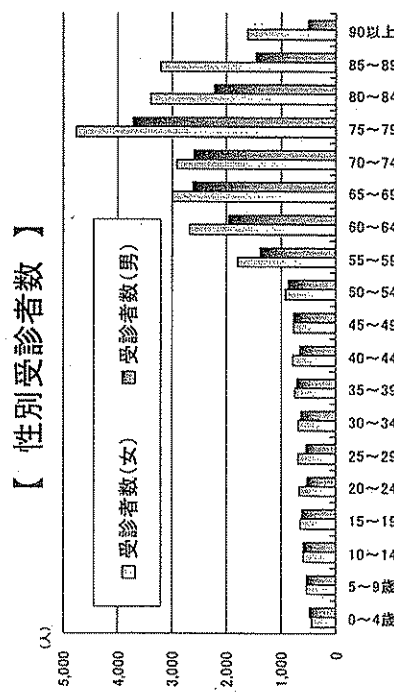
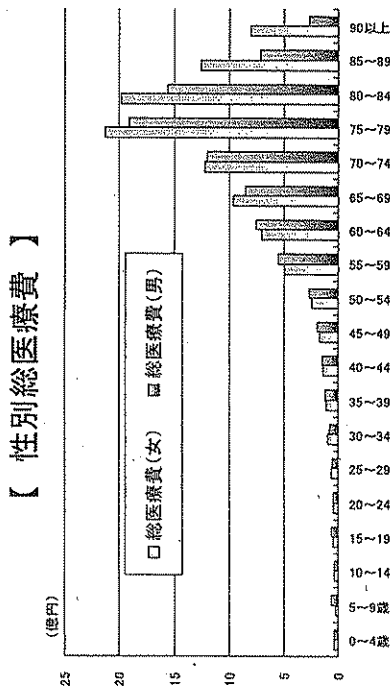
【 高血圧及び腎不全の1件当たり医療費 】

(縦軸：腎不全の1件当たり医療費 横軸：高血圧の1件当たり医療費)

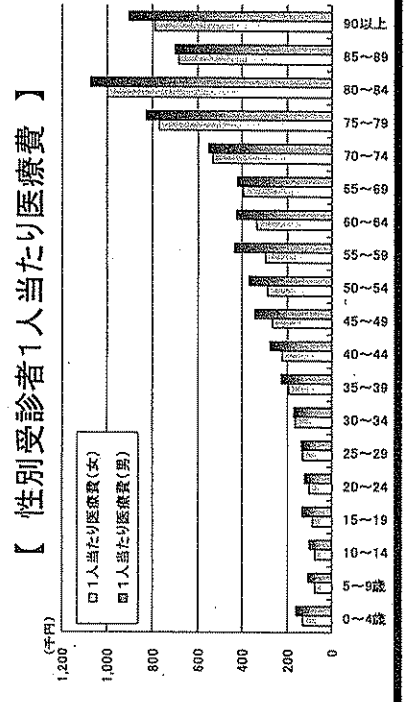
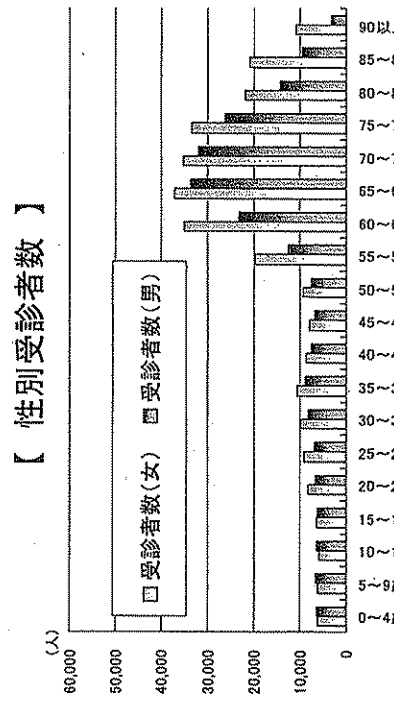
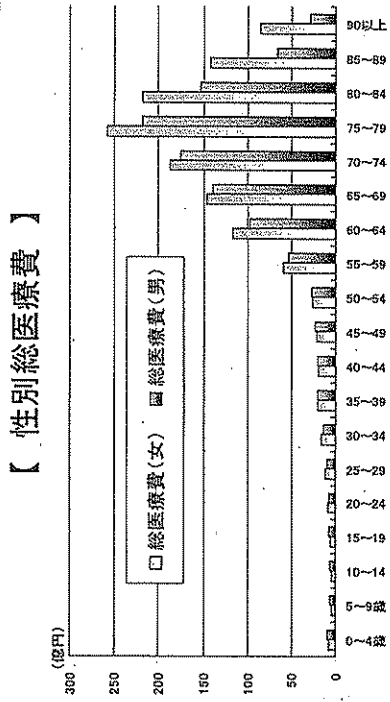


4. 性別の医療費等の状況

南和地域



県全体



特記事項

○ 性別に比較すると、総医療費、受診者数は女性の方が多い。

◆ 南和地域は男女ともに、特に高齢者において受診者数が多い。

○ 受診者1人当たり医療費は男性の方が高い。

◆ 南和地域は男女ともに、特に高齢者の1人当たり医療費が低い。

5. 分析等で明らかになった課題

- 県全体の状況と同様、「高血圧」、「糖尿病」、「腎不全」といった生活習慣に起因する疾病への対策が重要。
- 南和地域では、特に高齢者の受診者が多い傾向がある。

※一方、1人当たりの医療費は低い。

- 南和地域においては、基本的にかかりつけ医が3年程度で入れ替わったり、専門職種が不足する中で、住民へのポピュレーションアプローチをどうすればよいのか。