

南和地域における健康づくりの 現況について

第2回 健康・保険部会資料
南和の医療等に関する協議会

健康づくり推進課
平成22年10月20日

目次

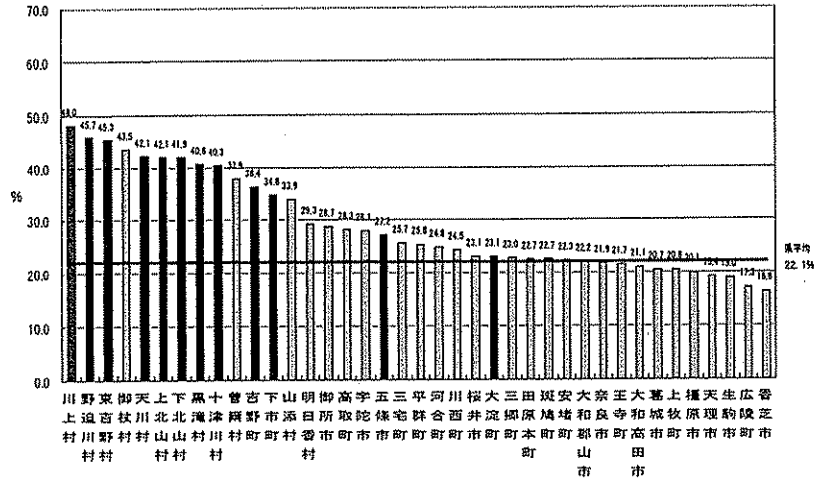
- 健康づくり関連指標の状況
 - 高齢化率、平均寿命、高齢者就業率、1人暮らし高齢者割合、自宅等での死亡割合、特定健診の受診率、1人当たり老人医療費
- 市町村の健康づくりマンパワーと事業量
 - 平成20年地域保健・健康増進事業報告のマクロ分析
- 特定健診の受診者からみた南和地域の健康状況
 - 平成20年度の状況

健康づくり関連指標の状況について(1)

県健康づくり推進課

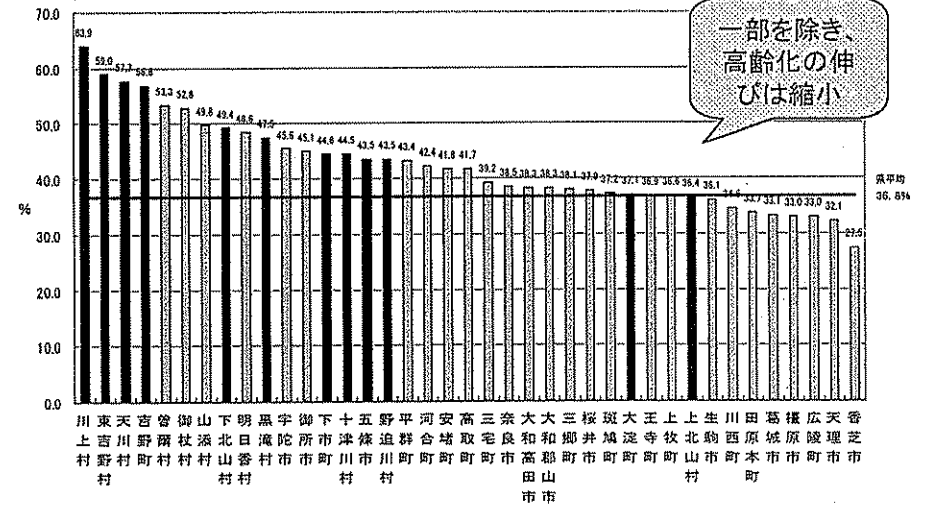
現状

県内市町村別の高齢化率(高い順に並べたもの)

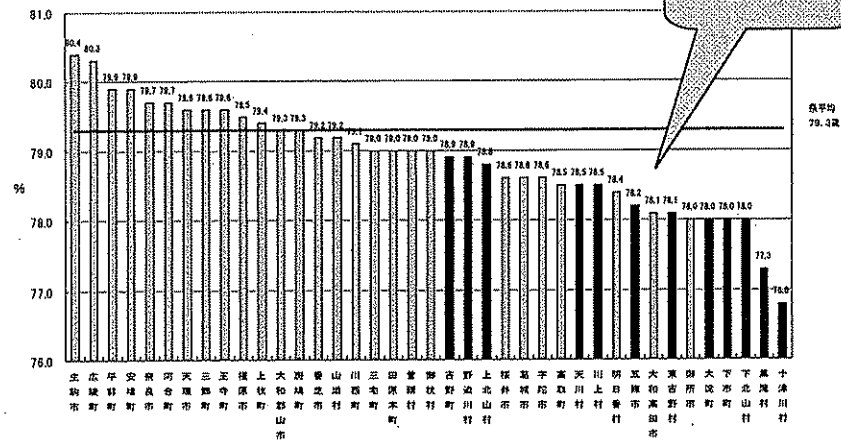


2035年

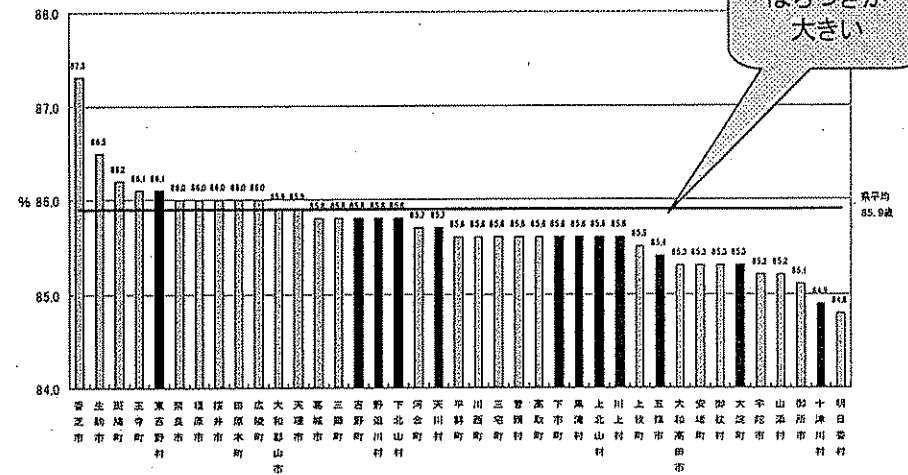
2035年(平成47年)における県内市町村別の高齢化率(将来推計)



県内市町村別の男性・平均寿命(高い順に並べたもの)



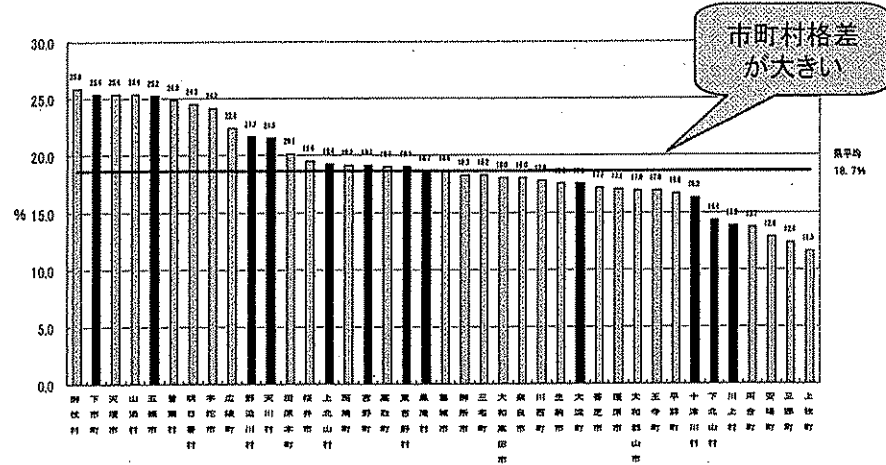
県内市町村別の女性・平均寿命(高い順に並べたもの)



健康づくり関連指標の状況について(2)

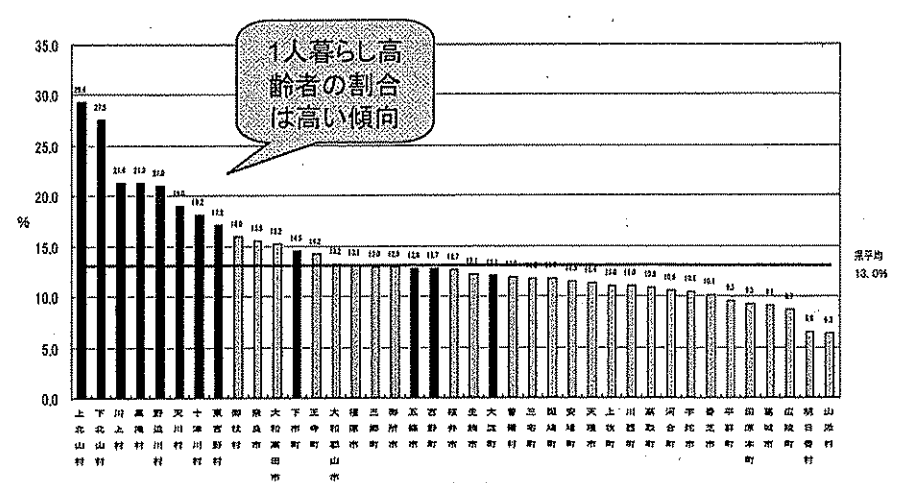
県健康づくり推進課

県内市町村別の高齢者就業率(高い順に並べたもの)



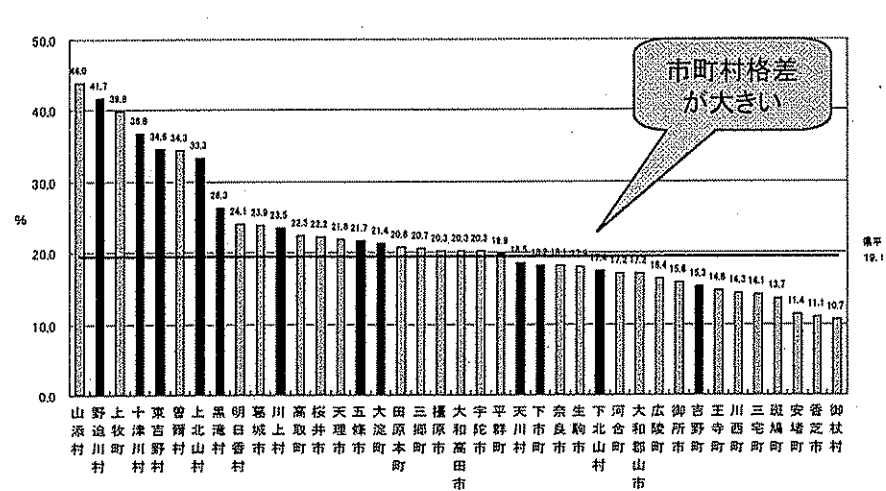
出典:平成17年国勢調査
※宇陀市については合併前町村のデータを加工した数値を載せている

県内市町村別の1人暮らし高齢者割合(高い順に並べたもの)



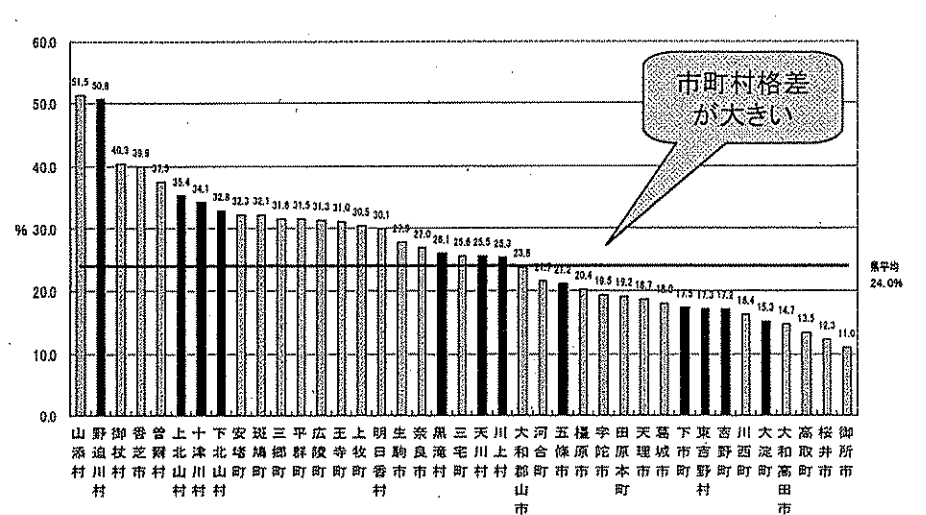
出典:平成17年国勢調査
※宇陀市については合併前町村のデータを加工した数値を載せている

県内市町村別の自宅等での死亡割合(高い順に並べたもの)



出典:平成19年人口動態統計

県内市町村別の特定健康診査受診率(高い順に並べたもの)

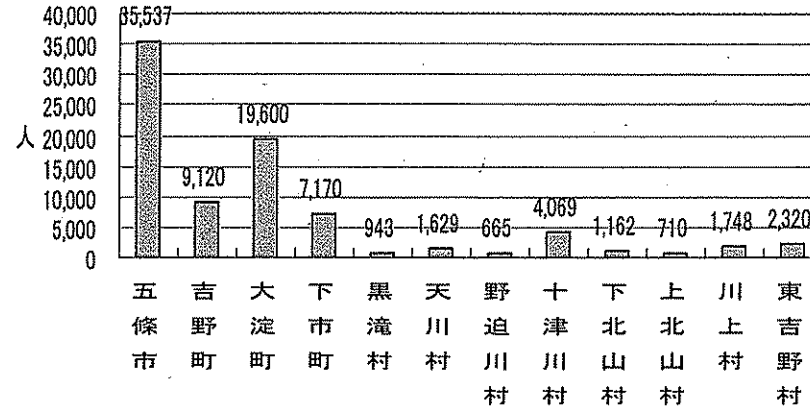


出典:平成20年度奈良県国民健康保険団体連合会資料

南和地域の健康づくりマンパワーと事業量について

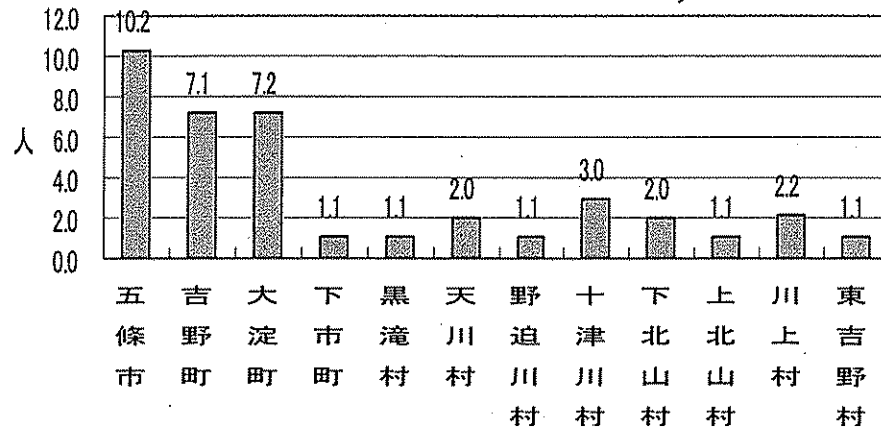
県健康づくり推進課

南和地域の人口(平成20年10月現在)



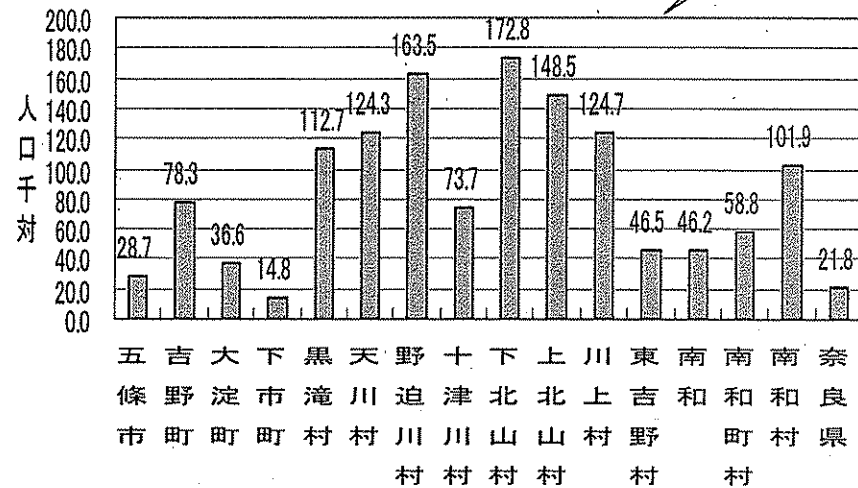
出典:奈良県市町村別統計人口(奈良県統計課)

南和地域の健康づくりマンパワー(実数)
(保健師・栄養士・歯科衛生士、非常勤は常勤換算)



実数は最低
レベル

南和地域の健康づくりマンパワー(人口千対)
(保健師・栄養士・歯科衛生士、非常勤は常勤換算)



人口対比では
充実

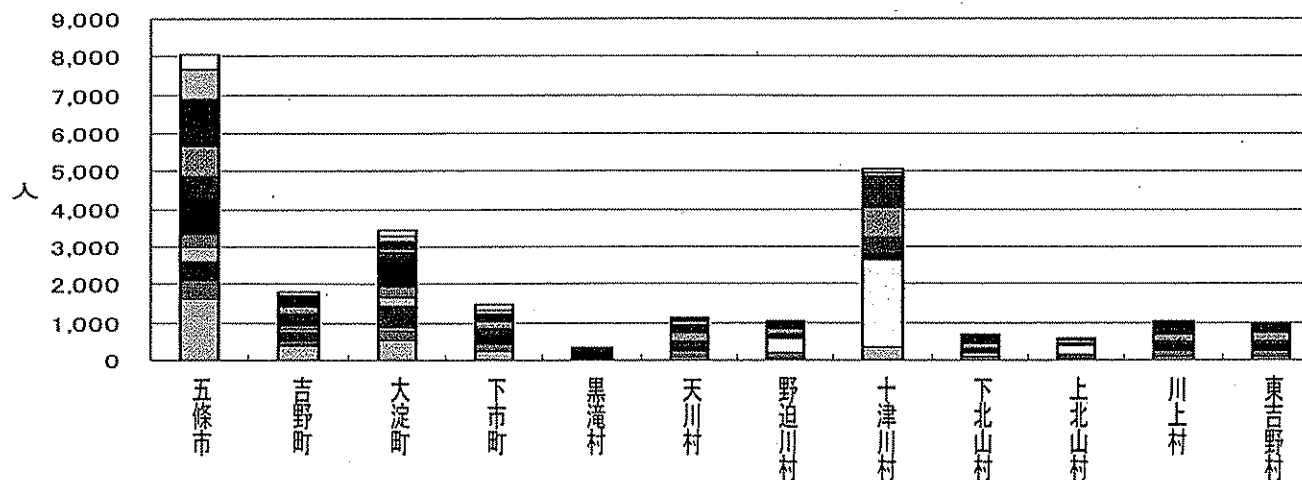
出典:平成20年度地域保健・健康増進事業報告

出典:平成20年度地域保健・健康増進事業報告

南和地域の健康診査の実施状況について

県健康づくり推進課

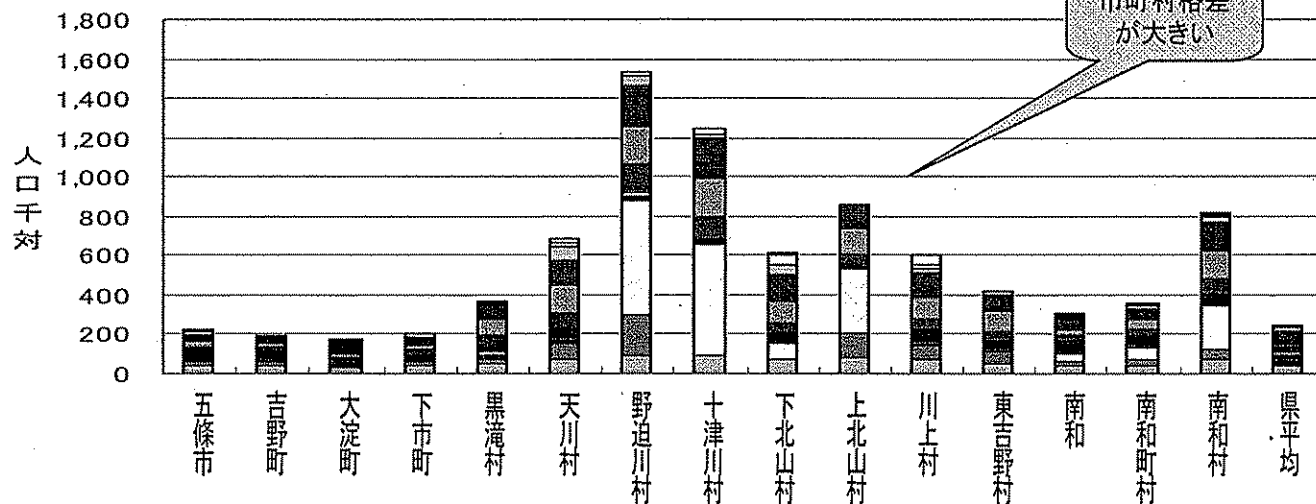
南和地域の健康診査の実施状況(延人数・実数)



出典:平成20年度地域保健・健康増進事業報告等

- 肝炎検診
- 乳がん検診
- ▨ 子宮がん検診
- 大腸がん検診
- ▨ 肺がん検診
- 胃がん検診
- ▨ 骨粗鬆症検診
- ▨ 歯周疾患検診
- 健康診査
- ▨ その他歯科
- 乳幼児歯科
- ▨ 妊産婦歯科
- ▨ 幼児健診
- ▨ 乳児健診
- 妊婦健診
- その他健診
- 生活習慣病健診
- ▨ 結核健診
- ▨ 特定健診

南和地域の健康診査の実施状況(延人数・人口千対)



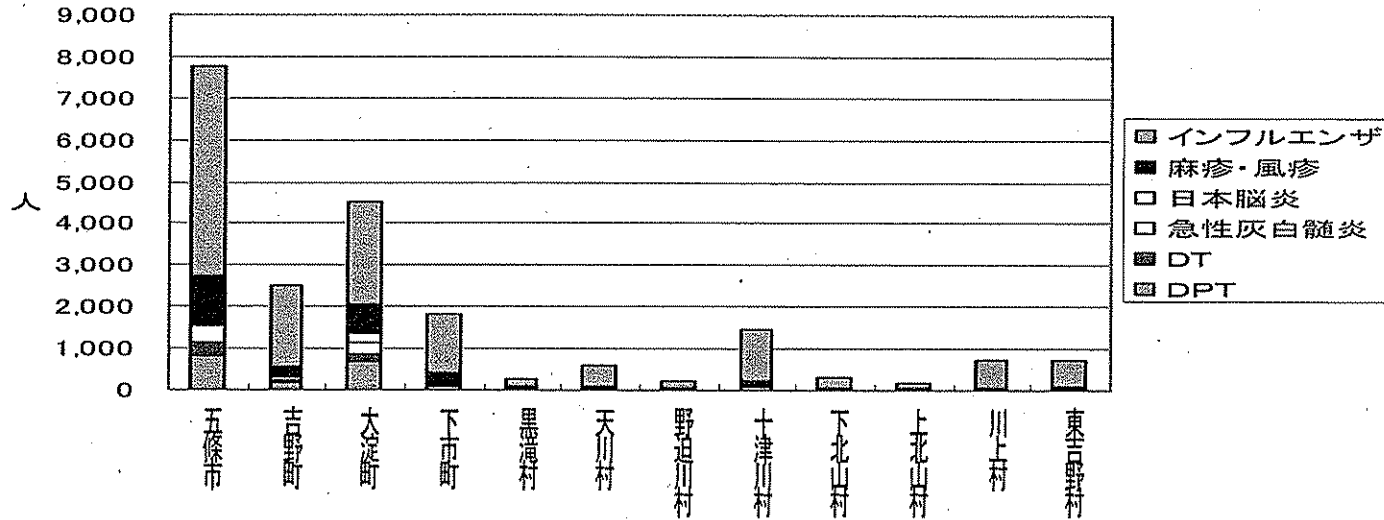
出典:平成20年度地域保健・健康増進事業報告等

- 肝炎検診
- 乳がん検診
- ▨ 子宮がん検診
- 大腸がん検診
- ▨ 肺がん検診
- 胃がん検診
- ▨ 骨粗鬆症検診
- ▨ 歯周疾患検診
- 健康診査
- ▨ その他歯科
- 乳幼児歯科
- ▨ 妊産婦歯科
- ▨ 幼児健診
- ▨ 乳児健診
- 妊婦健診
- その他健診
- 生活習慣病健診
- ▨ 結核健診
- ▨ 特定健診

南和地域の予防接種の実施状況について

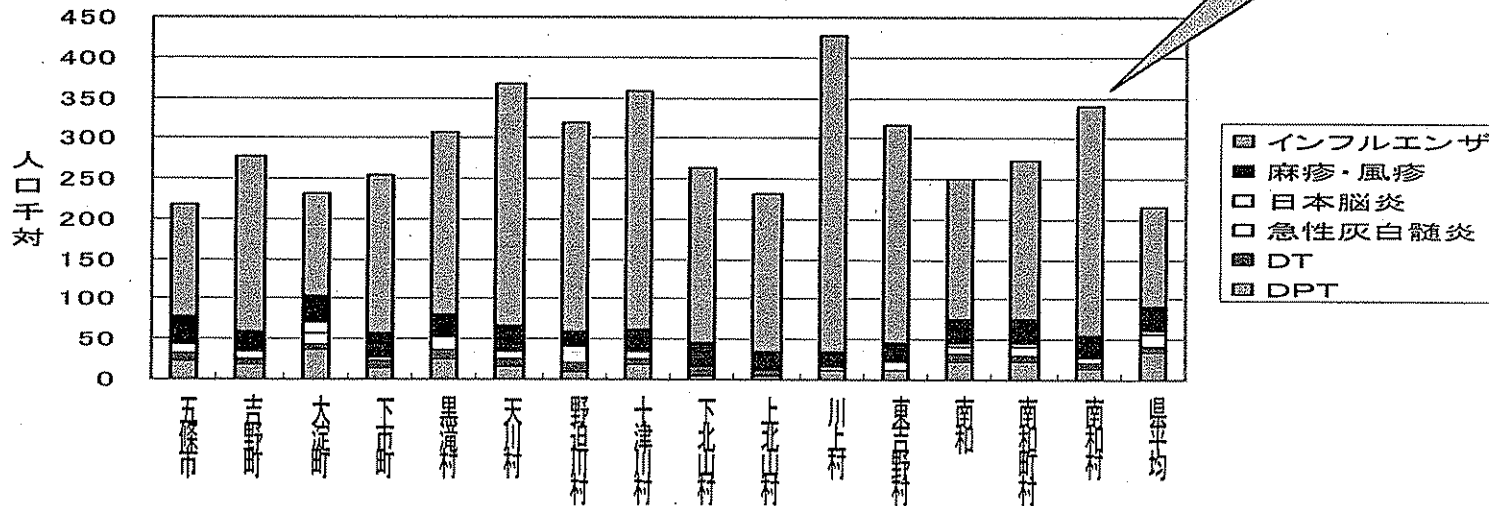
県健康づくり推進課

南和地域の予防接種の実施状況(延人数・実数)



出典:平成20年度地域保健・健康増進事業報告等

南和地域の予防接種の実施状況(延人数・人口千対)



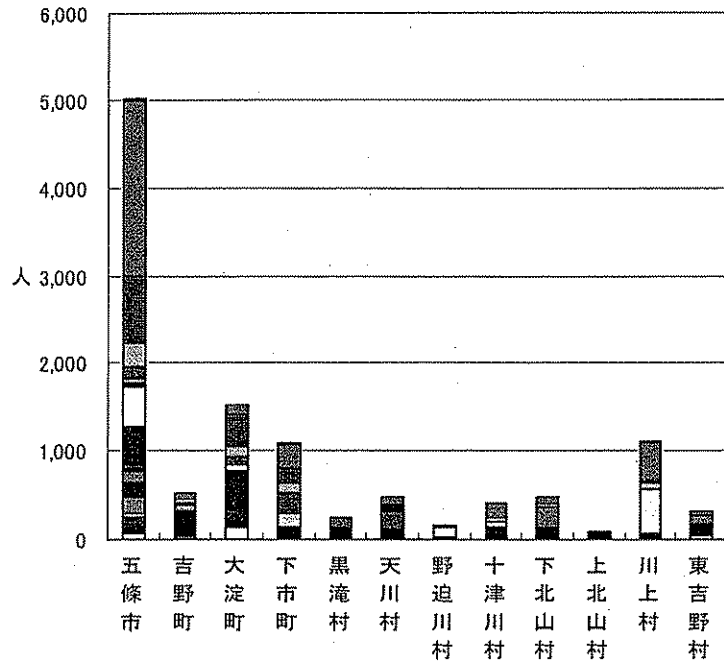
市町村格差が大きい

出典:平成20年度地域保健・健康増進事業報告等

南和地域の保健指導・健康教育・訪問指導等の実施状況について

県健康づくり推進課

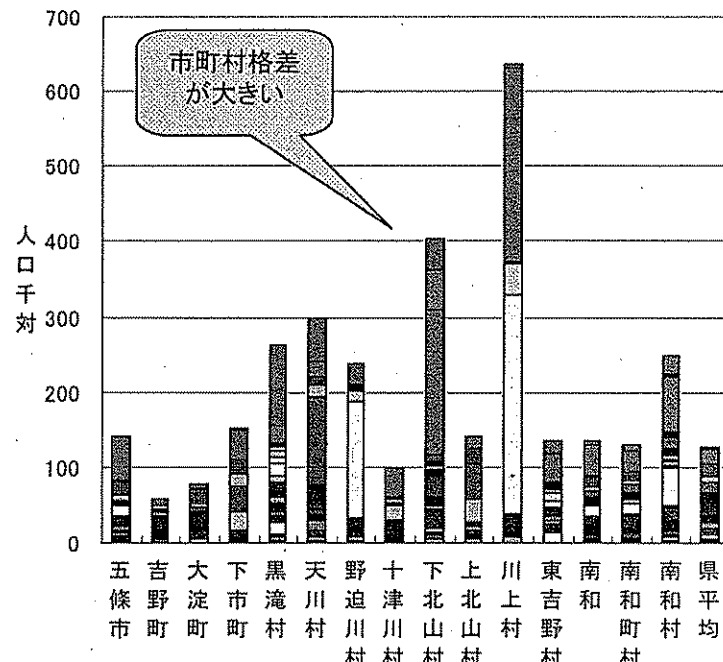
南和地域の保健指導・健康教育・訪問指導等の実施状況(延人数・実数)



出典:平成20年度地域保健・健康増進事業報告等

- 訪問指導
- 機能訓練
- 集団健康教育
- 個別健康教育
- その他衛生教育
- 成人老人衛生教育
- 母子衛生教育
- 難病電話相談
- 難病訪問指導
- 難病機能訓練
- 難病相談
- 精神電話相談
- 精神訪問指導
- 精神デイ・ケア
- 精神相談
- 20歳以上禁煙指導
- 20歳未満禁煙指導
- 妊産婦禁煙指導
- 20歳以上運動指導
- 20歳未満運動指導
- 妊産婦運動指導
- 20歳以上栄養指導
- 20歳未満栄養指導
- 乳幼児栄養指導
- 妊産婦栄養指導
- その他母子訪問指導
- 幼児訪問指導
- 乳児訪問指導
- 未熟児訪問指導
- 新生児訪問指導
- 産婦訪問指導
- 妊婦訪問指導
- 母子電話相談
- その他母子保健指導
- 幼児保健指導
- 乳児保健指導
- 産婦保健指導
- 妊婦保健指導
- 特定保健指導

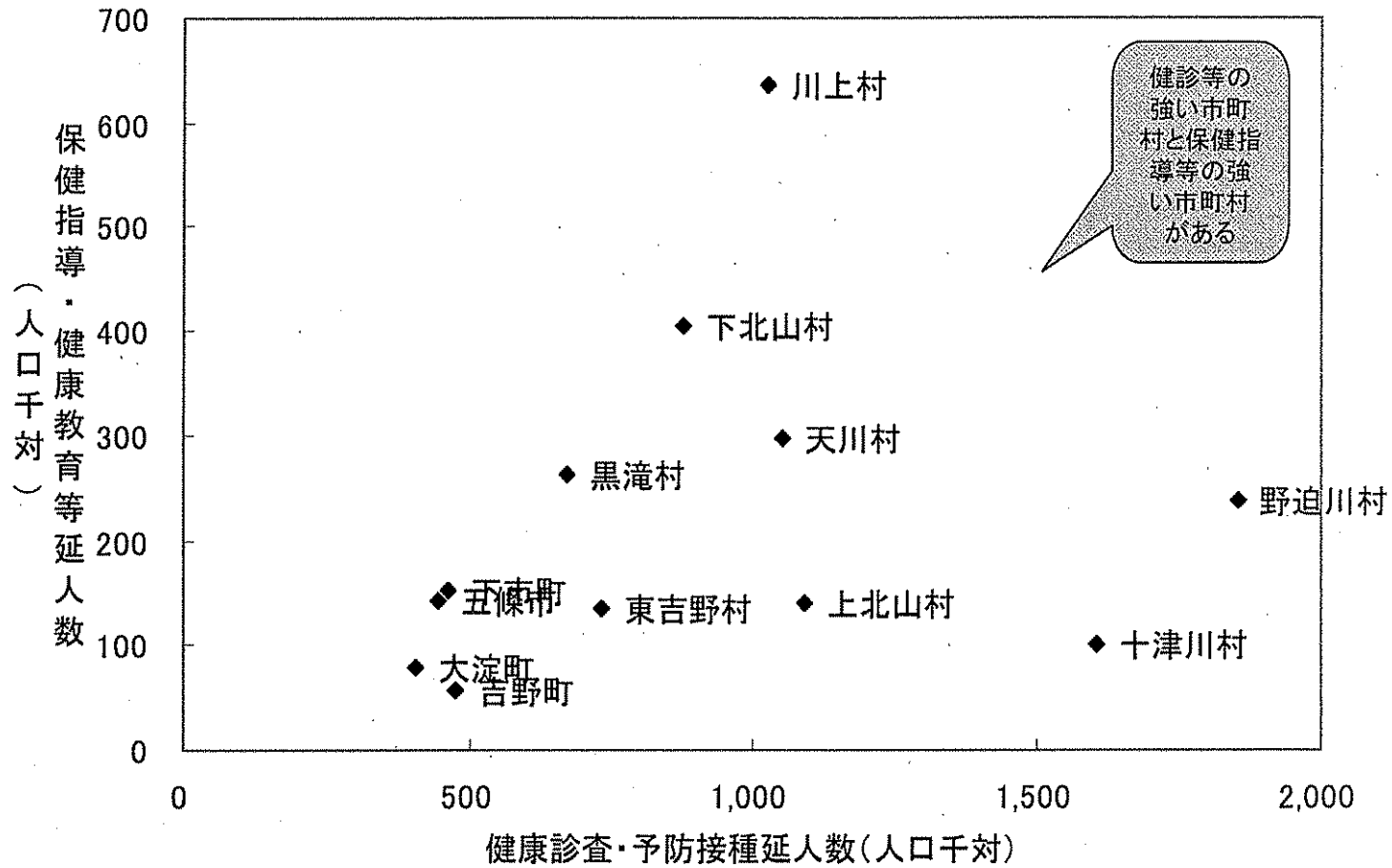
南和地域の保健指導・健康教育・訪問指導等の実施状況(延人数・人口千対)



出典:平成20年度地域保健・健康増進事業報告等

- 訪問指導
- 機能訓練
- 集団健康教育
- 個別健康教育
- その他衛生教育
- 成人老人衛生教育
- 母子衛生教育
- 難病電話相談
- 難病訪問指導
- 難病機能訓練
- 難病相談
- 精神電話相談
- 精神訪問指導
- 精神デイ・ケア
- 精神相談
- 20歳以上禁煙指導
- 20歳未満禁煙指導
- 妊産婦禁煙指導
- 20歳以上運動指導
- 20歳未満運動指導
- 妊産婦運動指導
- 20歳以上栄養指導
- 20歳未満栄養指導
- 乳幼児栄養指導
- 妊産婦栄養指導
- その他母子訪問指導
- 幼児訪問指導
- 乳児訪問指導
- 未熟児訪問指導
- 新生児訪問指導
- 産婦訪問指導
- 妊婦訪問指導
- 母子電話相談
- その他母子保健指導
- 幼児保健指導
- 乳児保健指導
- 産婦保健指導
- 妊婦保健指導
- 特定保健指導

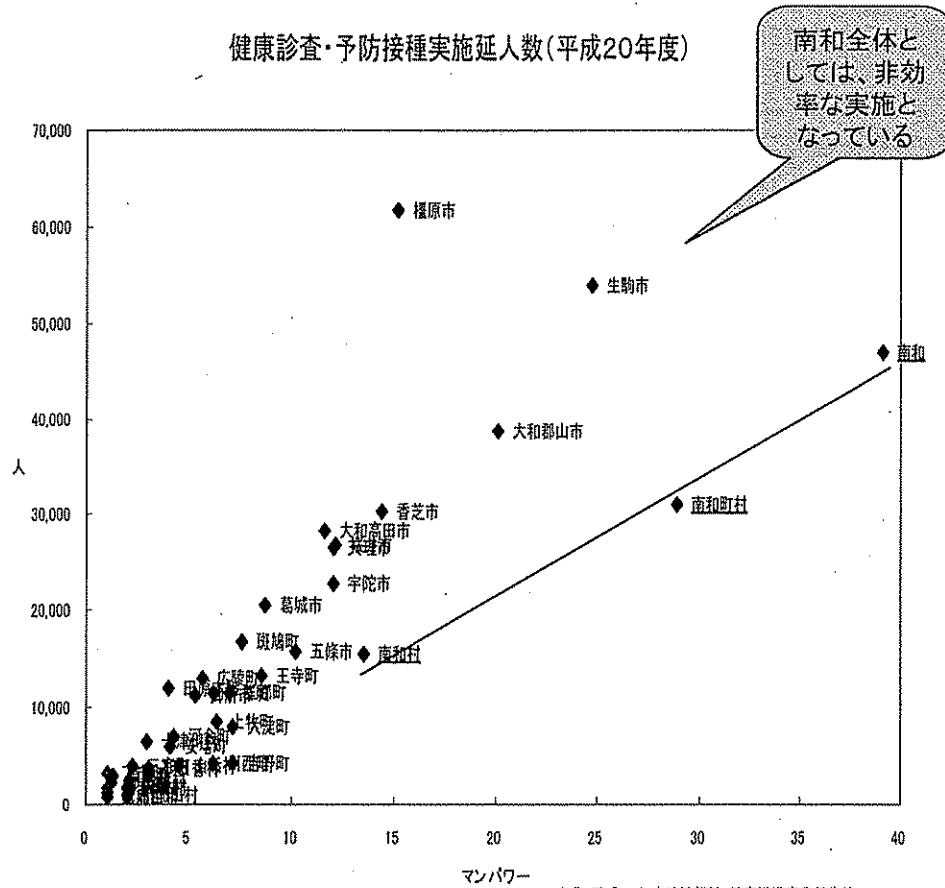
(参考)健診・予防接種と保健指導等の実施状況



南和地域の健康づくりマンパワーと事業量について

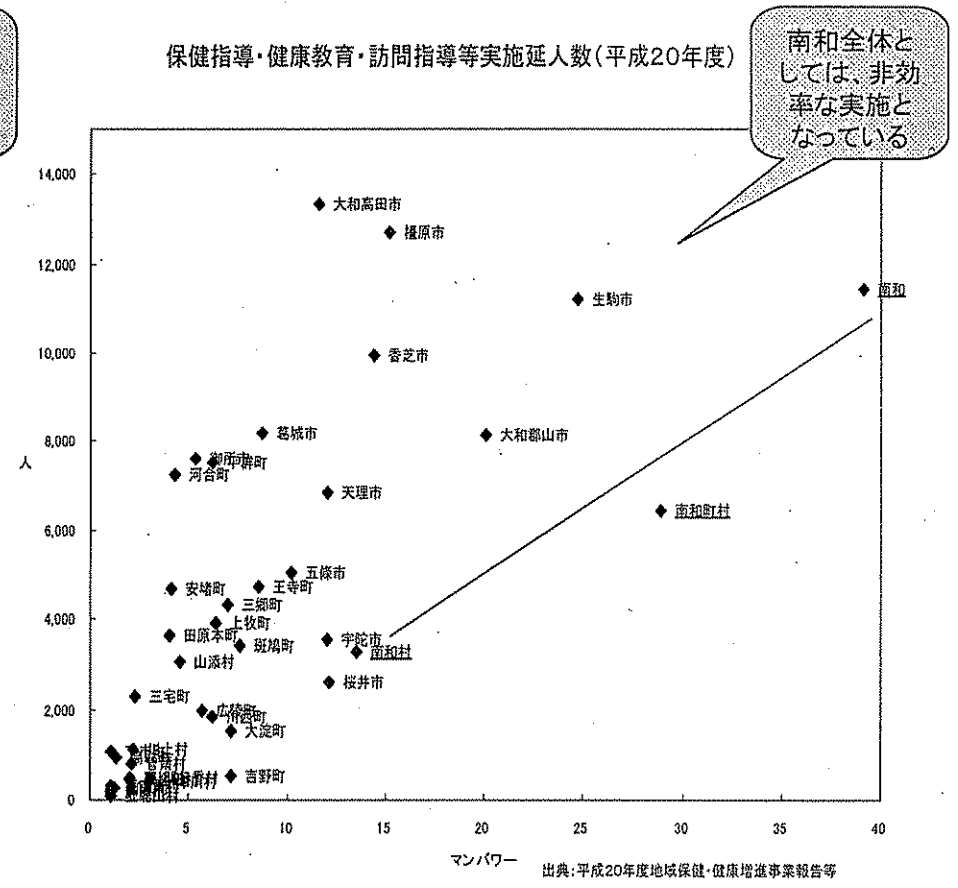
県健康づくり推進課

健康診査・予防接種実施延人数(平成20年度)



出典:平成20年度地域保健・健康増進事業報告等

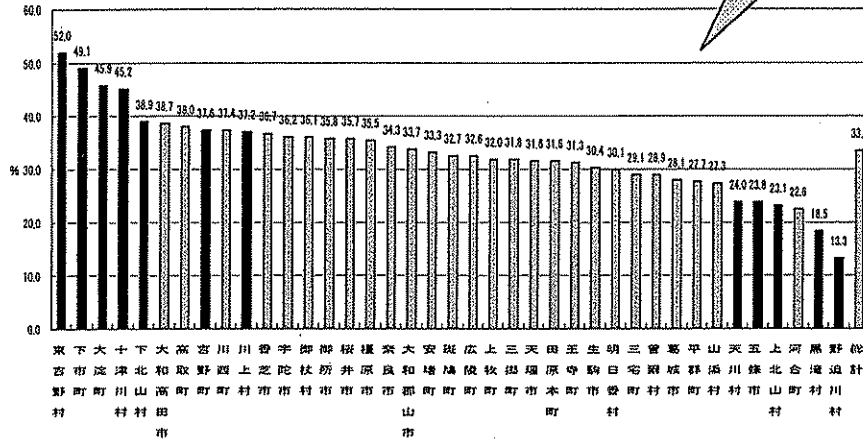
保健指導・健康教育・訪問指導等実施延人数(平成20年度)



出典:平成20年度地域保健・健康増進事業報告等

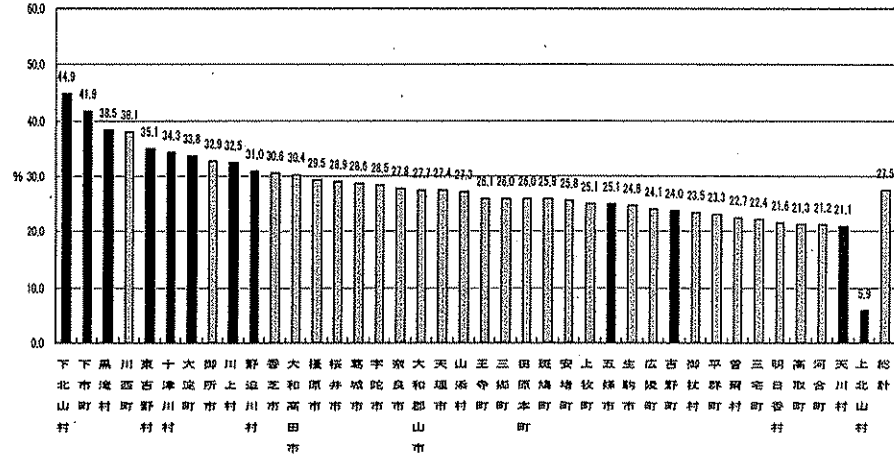
40～74歳特定健診受診者の市町村別状況(H20年度)(1)

高血圧、要医療者の割合(男性40～74歳、高い順にならべたもの)

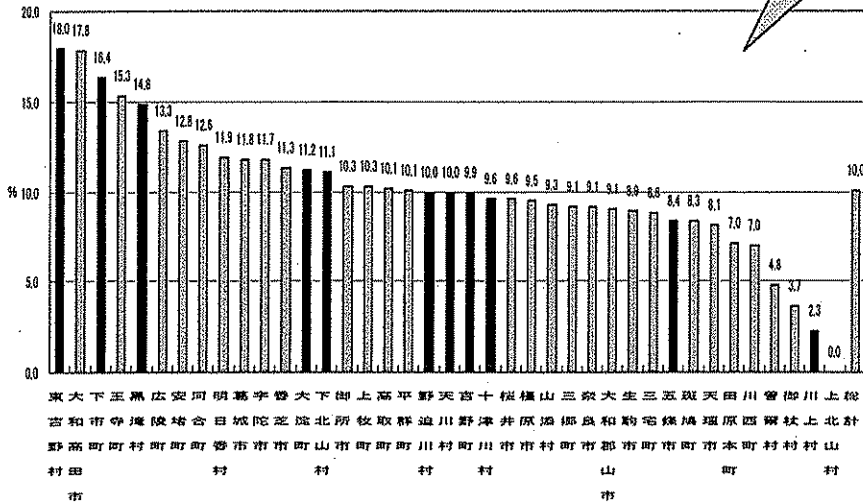


市町村格差
が大きい

高血圧、要医療者の割合(女性40～74歳、高い順にならべたもの)

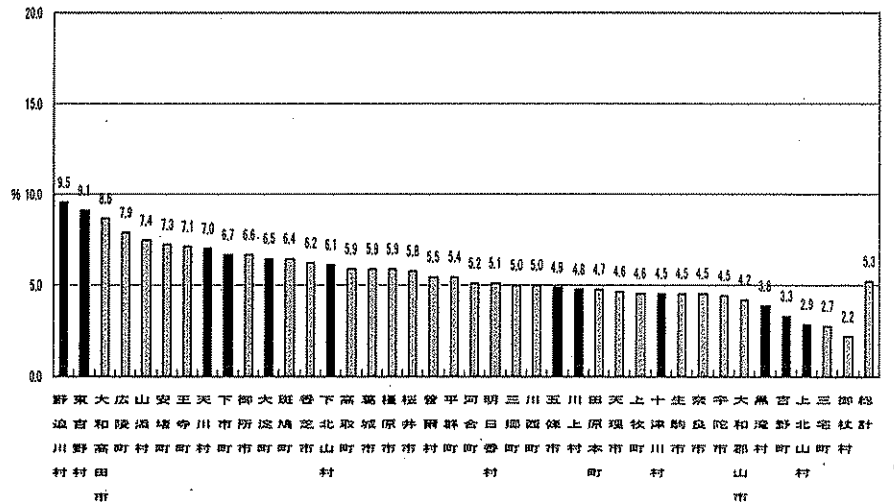


糖尿病、要医療者の割合(男性40～74歳、高い順にならべたもの)



市町村格差
が大きい

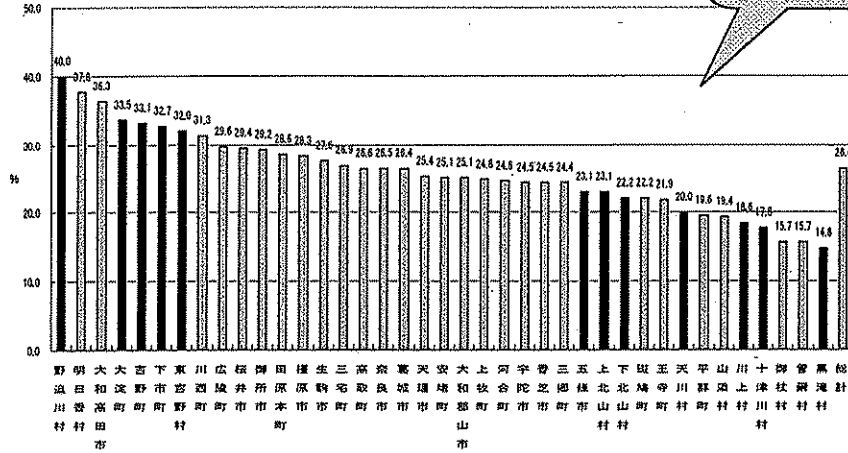
糖尿病、要医療者の割合(女性40～74歳、高い順にならべたもの)



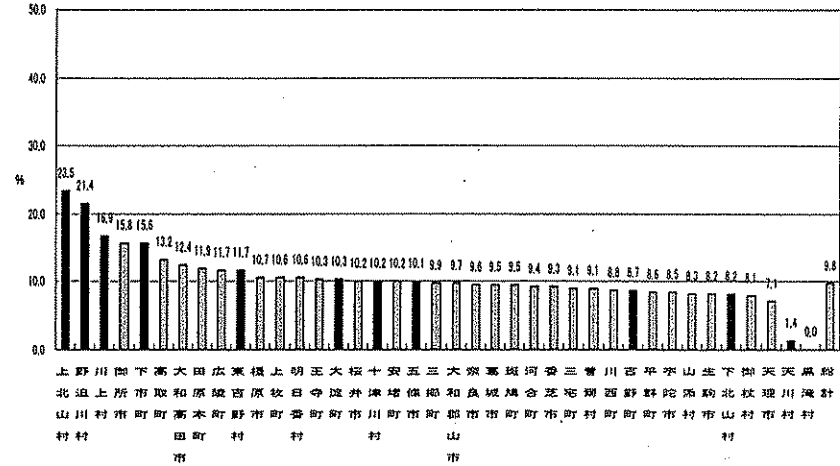
40～74歳特定健診受診者の市町村別状況(H20年度)(3)

メタボリックシンドローム、該当者の割合(男性40～74歳、高い順にならべたもの)

市町村格差
が大きい

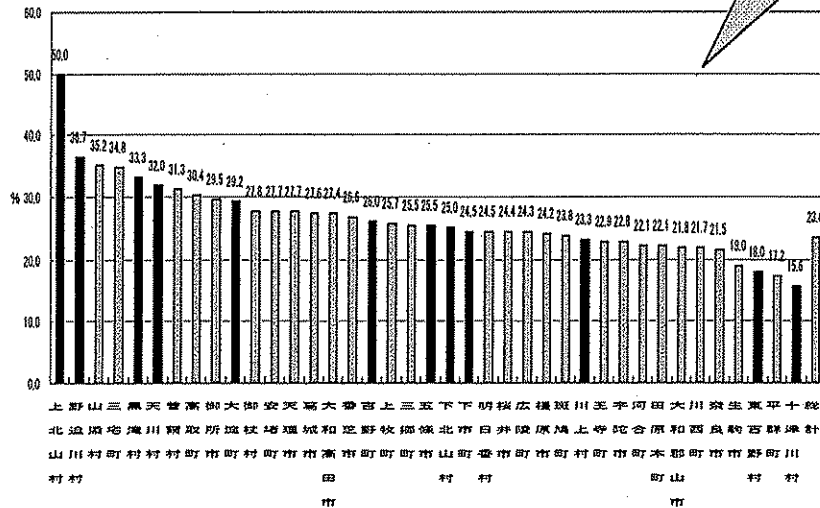


メタボリックシンドローム、該当者の割合(女性40～74歳、高い順にならべたもの)

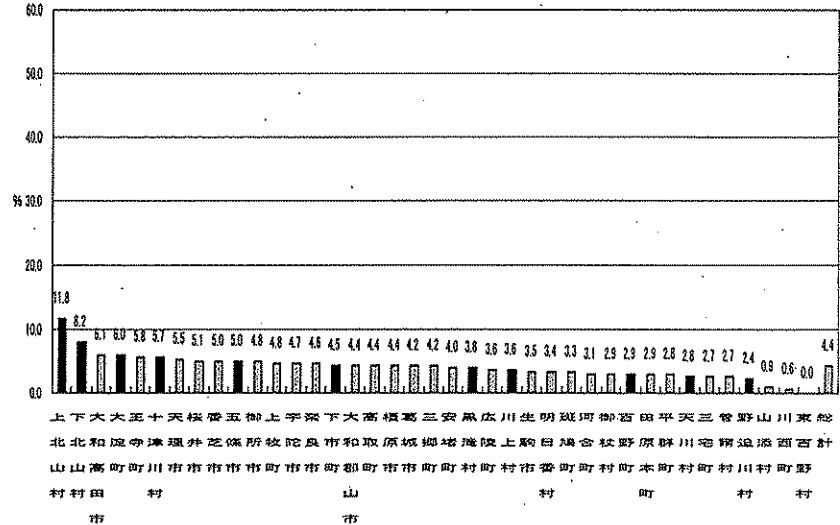


喫煙者の割合(男性40～74歳、高い順に並べたもの)

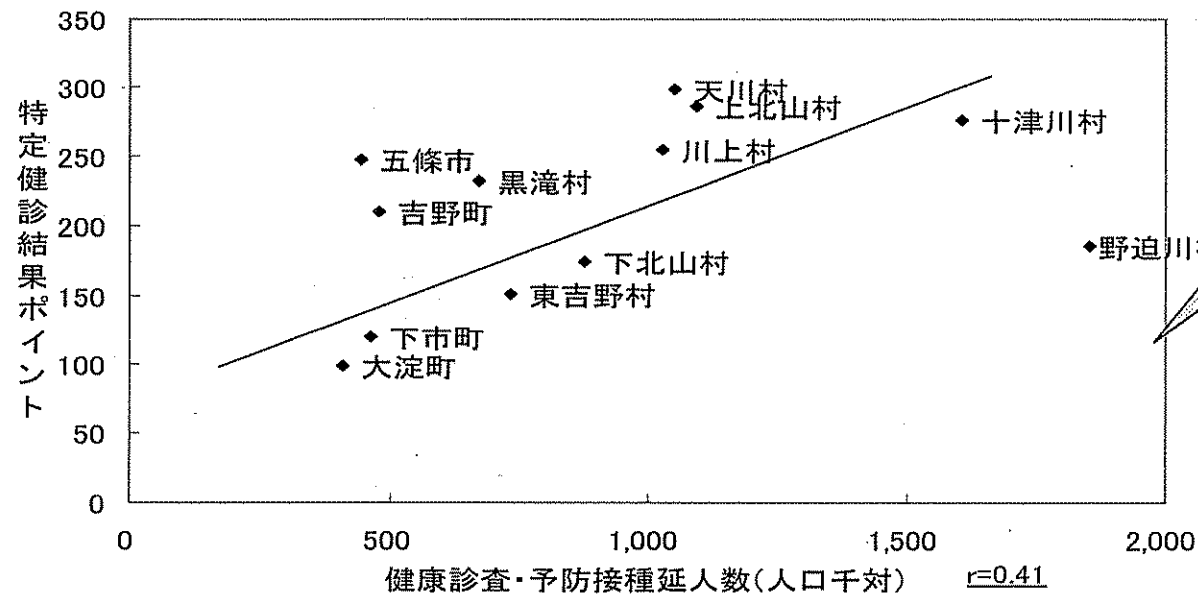
市町村格差
が大きい



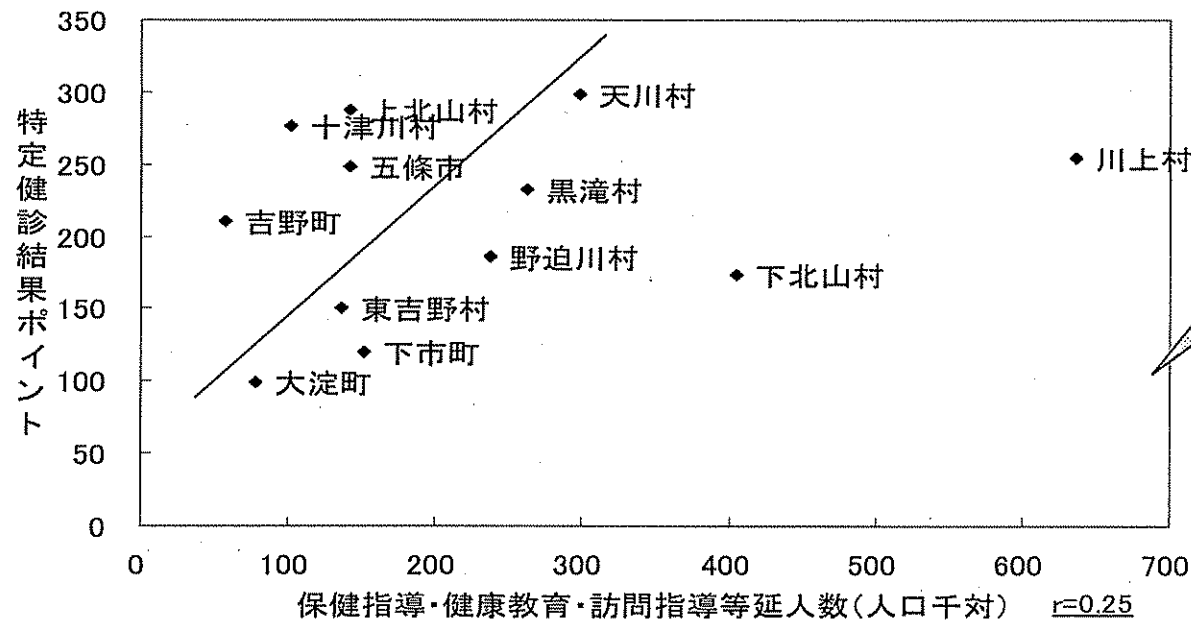
喫煙者の割合(女性40～74歳、高い順に並べたもの)



(参考)健康づくり事業量と特定健診結果ポイント(項目ごとの市町村順位の総和)の関係

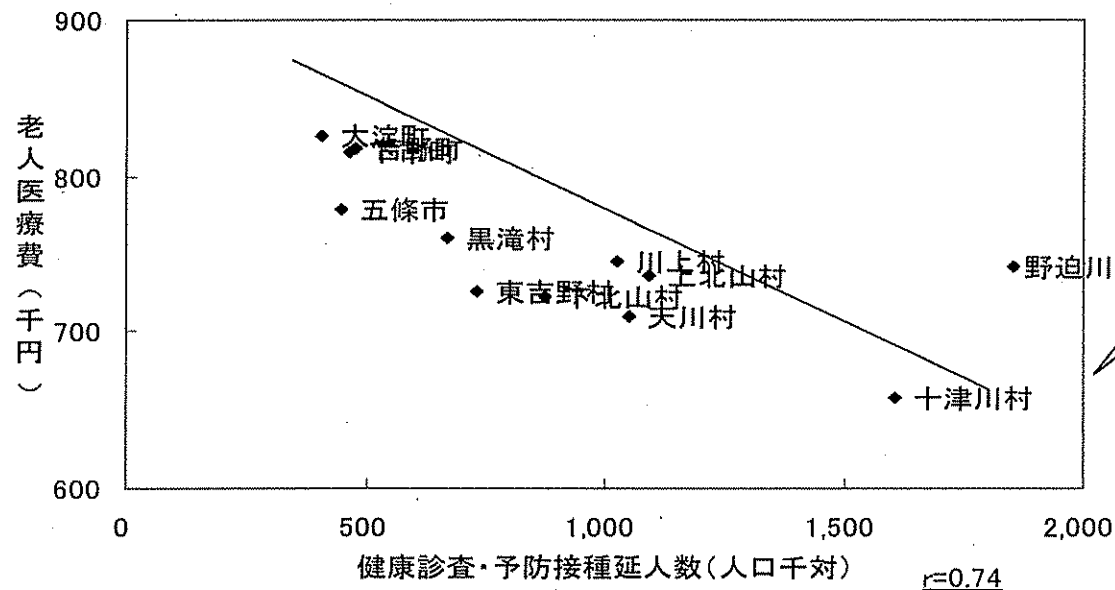


健診・予防接種事業量と健診結果順位との間には、弱いながらも正の相関がある

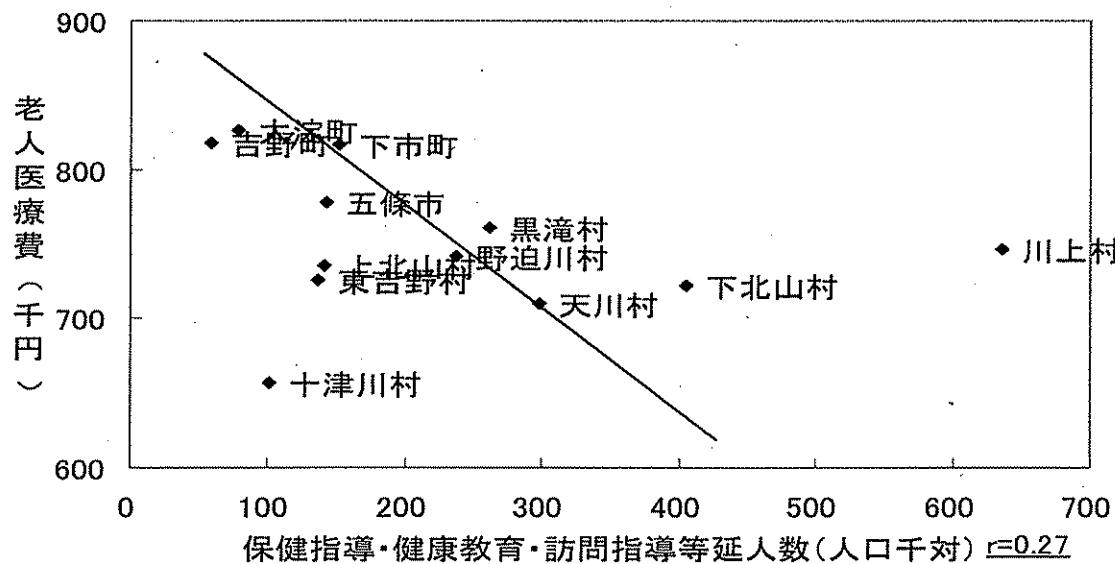


保健指導等事業量と健診結果順位との間には、弱いながらも正の相関がある

(参考)健康づくり事業量と1人当たり老人医療費の関係



健診・予防接種事業量と老人医療費との間には、負の相関がある



保健指導等事業量と老人医療費との間には、弱いながらも正の相関がある