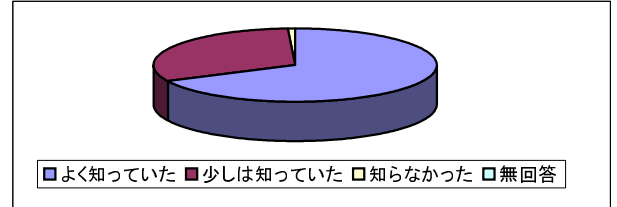


## 森林環境税アンケート結果集計【企業】

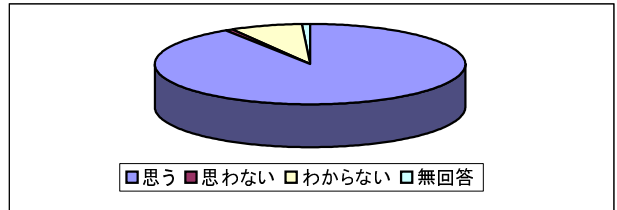
Q1 森林が多く役割(生物多様性の保全、地域景観の保全、豊かな水を育む、災害を防ぐ、地球温暖化の防止、木材の生産)を果たしていることを知っていましたか。

よく知っていた	148	68%
少しは知っていた	68	31%
知らなかった	2	1%
無回答	0	0%
計	218	



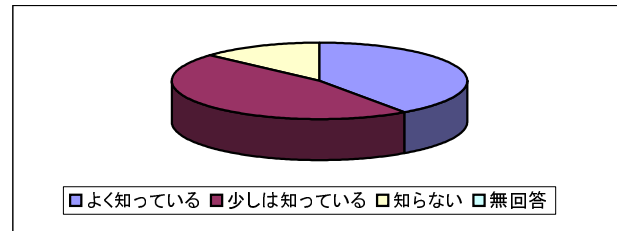
Q2 森林は、産業を支える大きな役割を果たしている(例:水資源の供給源)と思いますか。

思う	198	91%
思わない	2	1%
わからない	16	7%
無回答	2	1%
計	218	



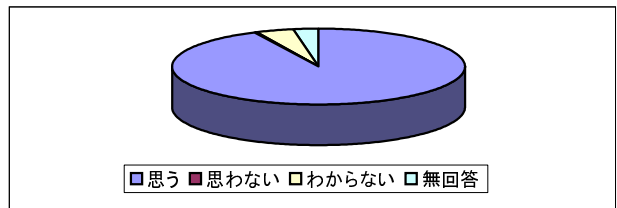
Q3 県土面積の約8割を占める森林の一部で荒廃が進み、Q1で挙げた多くの役割が発揮されにくくなっていること、また、集落周辺の山が放置され、荒廃が進んでいることを知っていますか。

よく知っている	88	40%
少しは知っている	101	46%
知らない	29	13%
無回答	0	0%
計	218	



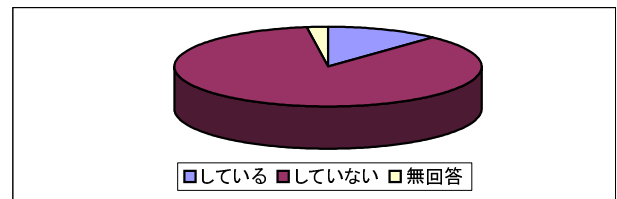
Q4 森林を整備し、将来に向けて豊かな森林を引き継いでいくことが必要と思いますか。

思う	202	93%
思わない	1	1%
わからない	9	4%
無回答	6	3%
計	218	



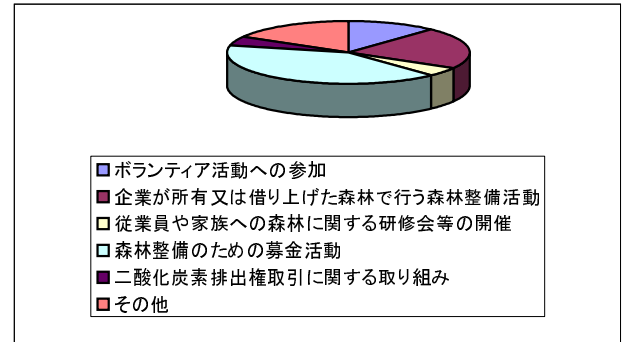
Q5 貴職では、社会貢献活動などの一環として、森林の整備活動などに参加されていますか。

している	26	12%
していない	187	86%
無回答	5	2%
計	218	



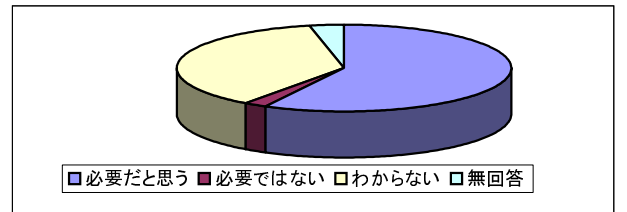
Q6 どのような活動をされていますか。

ボランティア活動への参加	5	12%
企業が所有又は借り上げた森林で行う森林整備活動	9	21%
従業員や家族への森林に関する研修会等の開催	2	5%
森林整備のための募金活動	17	41%
二酸化炭素排出権取引に関する取り組み	2	5%
その他	7	17%
計	42	



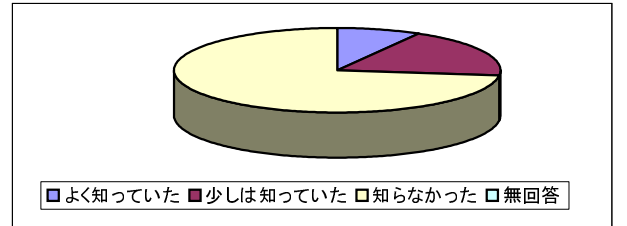
Q7 企業が社会貢献活動などの一環として、森林の整備活動などに参加することをどのように思いますか。

必要だと思う	126	58%
必要ではない	5	2%
わからない	80	37%
無回答	7	3%
計	218	



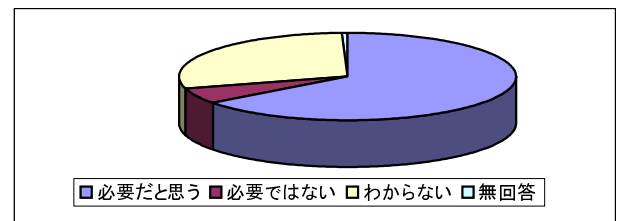
Q8 奈良県では、将来に向けて豊かな森林を引き継いでいくために「奈良県森林環境税」を導入し、企業一社当たり県民税均等割の税率の5%相当額(資本金等に応じて1千円~4万円)を上乗せして、幅広くご負担いただいています。このアンケート調査の前に「奈良県森林環境税」のことを知っていましたか。

よく知っていた	18	8%
少しは知っていた	41	19%
知らなかった	159	73%
無回答	0	0%
計	218	



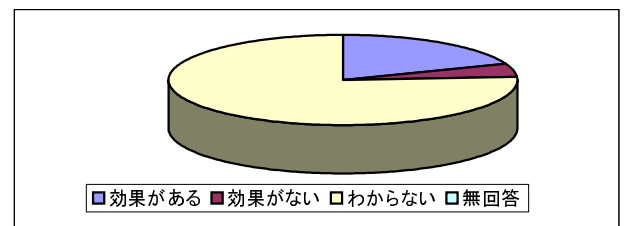
Q9 「奈良県森林環境税」を使った取り組みをどのように思いますか。

必要だと思う	141	65%
必要ではない	13	6%
わからない	63	29%
無回答	1	1%
計	218	



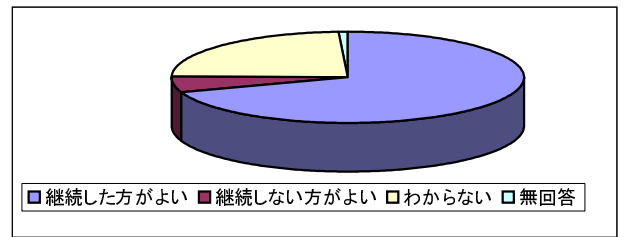
Q10 「奈良県森林環境税」を使った取り組みは効果があったと思いますか。

効果がある	42	19%
効果がない	10	5%
わからない	166	76%
無回答	0	0%
計	218	



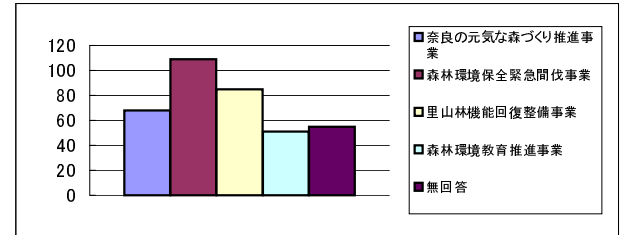
Q11 県内には、手入れの遅れた森林や荒廃した集落周辺の山はまだ多く残されています。奈良県は森林環境税を継続して、これらを整備する取り組みを続けたいと考えていますが、あなたはこの取り組みをどのように思いますか。

継続した方がよい	152	70%
継続しない方がよい	12	6%
わからない	52	24%
無回答	2	1%
計	218	



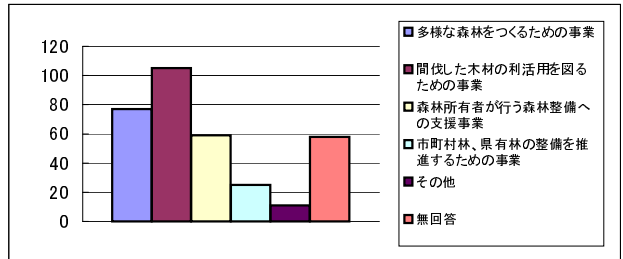
Q13 現在実施している次の事業について、森林環境税を継続した場合に引き続き実施すべきと思うものはどれですか。

奈良の元気な森づくり推進事業	68	19%
森林環境保全緊急間伐事業	109	30%
里山林機能回復整備事業	85	23%
森林環境教育推進事業	51	14%
無回答	55	15%
計	368	



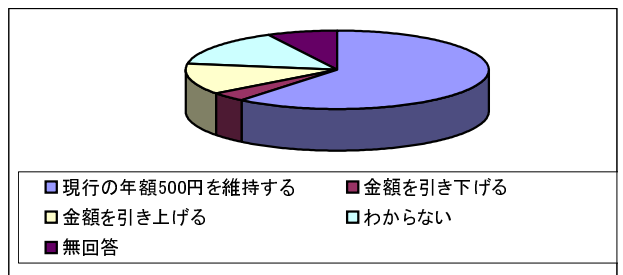
Q14 Q13で挙げたもの以外に取り組んだ方がよいと思われる事業はありますか。

多様な森林をつくるための事業	77	23%
間伐した木材の利活用を図るための事業	105	31%
森林所有者が行う森林整備への支援事業	59	18%
市町村林、県有林の整備を推進するための事業	25	8%
その他	11	3%
無回答	58	17%
計	335	



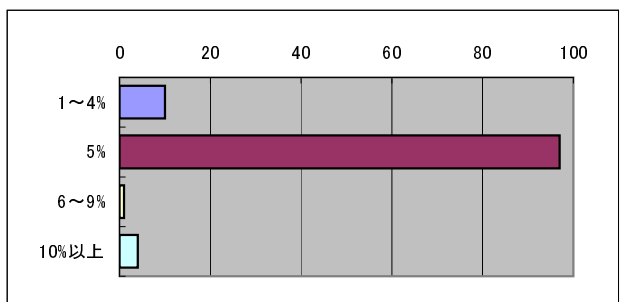
Q15 「奈良県森林環境税」を今後も継続する場合、どの程度の負担が適当と思いますか。

現行の年額500円を維持する	97	45%
金額を引き下げる	10	5%
金額を引き上げる	7	3%
わからない	56	26%
無回答	48	22%
計	218	



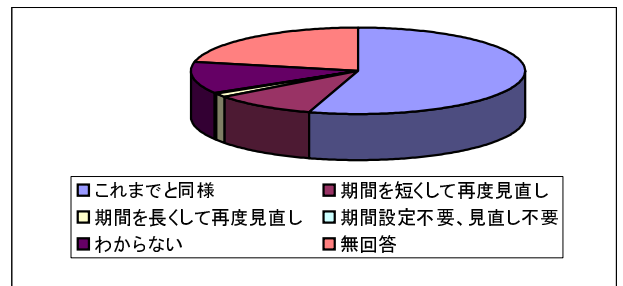
負担率

1%	2	2%
2%	2	2%
3%	6	5%
4%	0	0%
5%	97	87%
6%	0	0%
7%	1	1%
8%	0	0%
9%	0	0%
10%以上	4	4%
計	112	



Q16 現行の「奈良県森林環境税」は5年間の期間を設定して実施しました。制度を継続した場合、奈良県は、一定の期間で実施し、効果を検証して見直しを図りたいと考えていますが、あなたはどのように思いますか。

これまでと同様	119	55%
期間を短くして再度見直し	22	10%
期間を長くして再度見直し	3	1%
期間設定不要、見直し不要	1	1%
わからない	26	12%
無回答	47	22%
計	218	



期間

1年間	1	1%
2年間	3	2%
3年間	18	13%
4年間	0	0%
5年間	119	83%
6年間	0	0%
7年間	0	0%
8年間	0	0%
9年間	0	0%
10年間以上	3	2%
計	144	

