

※ 人口動態調査より

1. 回答都道府県数
33都道府県（回収率70%）

2. 配置の有無について

| 配置団体 | 未配置団体 | 配置率 |
|--------|--------|-----|
| 20都道府県 | 13都道府県 | 61% |

3. 配置施設数
31施設(20都道府県)

4. 稼動件数
3,114件(1施設あたり平均100件/年)

5. 稼動状況

| | |
|--------|------|
| 24時間稼動 | それ以外 |
| 29施設 | 2施設 |

6. 医師賠償保険加入団体数

| 加入 | それ以外 | 不明 | 加入率 |
|-----|------|-----|-----|
| 3施設 | 20施設 | 8施設 | 10% |

7. 運転者の状況

| 運行委託 | 一部委託 | 直営 | 不明 | 委託率 |
|------|------|-----|-----|-----|
| 16施設 | 2施設 | 5施設 | 8施設 | 58% |

8. ドクターカー運行に伴う医師、看護師の増員状況

| | | | |
|--------|------|---------|------|
| 医師増員なし | 不明 | 看護師増員なし | 不明 |
| 20施設 | 11施設 | 20施設 | 11施設 |

8. 運行補助金交付団体数(周産期運営国庫補助を除く)

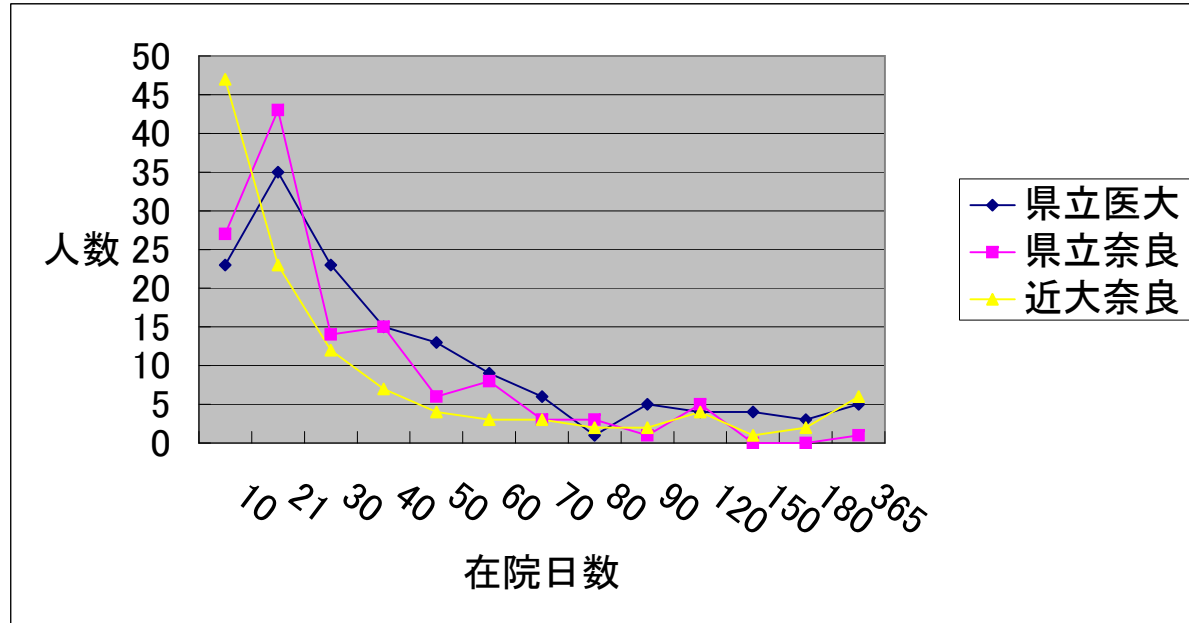
| 交付団体 | 未交付団体 | 交付率 |
|------|-------|-----|
| 2施設 | 29施設 | 6% |

地域医療連携課実施
稼動件数については平成19年度実績

NICU在院日数の状況

資料 3

平成19年1月～12月実績調査



患児の総在院日数

| 日数 | ～10 | ～21 | ～30 | ～40 | ～50 | ～60 | ～70 | ～80 | ～90 | ～120 | ～150 | ～ | ～365 | 合計 |
|------|-----|-------|-------|-------|-------|-------|-----|-----|-----|-------|------|----|-------|--------|
| 県立医大 | 156 | 559 | 578 | 512 | 602 | 510 | 386 | 73 | 433 | 421 | 566 | ## | 1,348 | 6,652 |
| 県立奈良 | 187 | 647 | 344 | 530 | 265 | 439 | 188 | 224 | 82 | 514 | | | 182 | 3,602 |
| 県立計 | 343 | 1,206 | 922 | 1,042 | 867 | 949 | 574 | 297 | 515 | 935 | 566 | ## | 1,530 | 10,254 |
| 比率 | 3% | 12% | 9% | 10% | 8% | 9% | 6% | 3% | 5% | 9% | 6% | 5% | 15% | 100% |
| 近大奈良 | 299 | 355 | 312 | 258 | 177 | 165 | 187 | 151 | 170 | 423 | 130 | ## | 1,910 | 4,875 |
| 合計 | 642 | 1,561 | 1,234 | 1,300 | 1,044 | 1,114 | 761 | 448 | 685 | 1,358 | 696 | ## | 3,440 | 15,129 |
| 比率 | 4% | 10% | 8% | 9% | 7% | 7% | 5% | 3% | 5% | 9% | 5% | 6% | 23% | 100% |

※近畿大学医学部奈良病院の数値については新生児入院患者が退院するまでの在院日数となっています

資料 4

患者属性毎の転帰状況について

平成19年1月～12月実績調査

| | | 転棟退院等 | 転院 | | | | | 帰院 | | | 死亡 | 計 | |
|------|--------|-------|------|------|------|------|------|----|------|-----|----|---|-----|
| | | | 県立医大 | 県立奈良 | 近大奈良 | 大阪母子 | 市立奈良 | 計 | 高田市立 | 診療所 | | | 計 |
| 県立医大 | 自院管理患者 | 84 | | 1 | | | | 1 | | | 0 | 4 | 89 |
| | 搬送患者 | 47 | | 2 | | 1 | 1 | 4 | 1 | 3 | 4 | 2 | 57 |
| 県立奈良 | 自院管理患者 | 64 | | | 2 | | | 2 | | | 0 | | 66 |
| | 搬送患者 | 52 | 2 | | 4 | | | 6 | 2 | | 2 | | 60 |
| 近大奈良 | 自院管理患者 | 54 | | | | | | 0 | | | 0 | | 54 |
| | 搬送患者 | 62 | | | | | | 0 | | | 0 | | 62 |
| 計 | 自院管理患者 | 202 | 0 | 1 | 2 | 0 | 0 | 3 | 0 | 0 | 0 | 4 | 209 |
| | 搬送患者 | 161 | 2 | 2 | 4 | 1 | 1 | 10 | 3 | 3 | 6 | 2 | 179 |

NICU入院者の主病名

資料 5

平成19年1月～12月実績調査

| 疾患 | 奈良県立医大 | 県立奈良病院 | 近畿大学奈良病院 |
|--------------------|--------|--------|----------|
| 多胎 | 40 | 21 | 2 |
| 早産・低出生体重児* | 46 | 49 | 25 |
| 呼吸窮迫症候群を除く新生児呼吸器疾患 | 13 | 24 | 21 |
| 新生児仮死 | 9 | 9 | 4 |
| 先天性心疾患・循環器疾患 | 8 | 4 | 20 |
| 小児外科疾患 | 4 | 1 | 14 |
| 悪性腫瘍 | 1 | 0 | 1 |
| 腎疾患 | 1 | 0 | 2 |
| 脳神経外科疾患 | 5 | 0 | 0 |
| 高ビリルビン血症 | 0 | 3 | 1 |
| 染色体異常・先天奇形 | 3 | 4 | 11 |
| 先天感染・感染症 | 2 | 1 | 6 |
| ミルクアレルギー | 1 | 0 | 0 |
| 消化器疾患 | 0 | 2 | 3 |
| 皮膚疾患 | 1 | 0 | 0 |
| 内分泌・代謝疾患 | 2 | 0 | 0 |
| 神経・筋疾患 | 5 | 1 | 3 |
| 新生児血液疾患 | 4 | 6 | 3 |
| 低体温 | 1 | 1 | 0 |
| 合計 | 146 | 126 | 116 |

* :呼吸窮迫症候群を含む

資料 6

県内障害児施設

但し、全国の数値は平成18年10月現在

重症心身障害児施設

| 施設名 | 定員 | 在籍者 (H20.6.1) | 利用率 | 職員数 | |
|-----------------|----------|------------------|----------|-----|-----|
| | | | | 医師 | 看護師 |
| 東大寺光明園 | 50 | 38 | 76% | 3 | 25 |
| バルツアゴードル | 80(60) | 54 | 68%(90%) | 5 | 16 |
| 国立病院機構 奈良医療センター | 80 | 80 | 100% | 2 | 40 |
| 国立病院機構 松籟荘病院 | 80 | 80 | 100% | 10 | 49 |
| 計 | 290(270) | 252 | 87%(93%) | 20 | 130 |
| 全国 | 11,426 | 11,215 | 98% | | |

※医師数については、病院全体でカウントしている場合がある。

重症心身障害児(者)通園事業(平成19年度実績)

| 施設名 | 定員 | 月平均人数 |
|--------------------|----|-------|
| 東大寺整肢園 | 15 | 11.3 |
| 奈良県総合リハビリテーションセンター | 15 | 6.4 |
| 国立病院機構 松籟荘病院 | 5 | 5.0 |
| 吉野学園 | 5 | 2.7 |

資料 7

県内重症心身障害児施設の年齢分布(奈良県支給決定・措置児)

| 施設名 | 年齢 | 人数 |
|-----------|-----|----|
| バルツァ・ゴードル | 8歳 | 1 |
| | 17歳 | 1 |
| | 18歳 | 1 |
| | 20歳 | 3 |
| | 21歳 | 2 |
| | 23歳 | 2 |
| | 24歳 | 2 |
| | 26歳 | 1 |
| | 27歳 | 4 |
| | 29歳 | 1 |
| | 30歳 | 1 |
| | 32歳 | 1 |
| | 33歳 | 3 |
| | 34歳 | 2 |
| | 35歳 | 1 |
| | 36歳 | 1 |
| | 37歳 | 3 |
| | 39歳 | 4 |
| | 40歳 | 2 |
| | 41歳 | 2 |
| 43歳 | 1 | |
| 45歳 | 1 | |
| 46歳 | 1 | |
| 52歳 | 1 | |
| 54歳 | 1 | |
| 56歳 | 1 | |
| 58歳 | 1 | |
| 59歳 | 1 | |
| 計 | | 46 |

| 施設名 | 年齢 | 人数 |
|----------|-----|----|
| 奈良医療センター | 3歳 | 1 |
| | 4歳 | 1 |
| | 7歳 | 1 |
| | 11歳 | 1 |
| | 12歳 | 1 |
| | 23歳 | 2 |
| | 25歳 | 1 |
| | 26歳 | 1 |
| | 27歳 | 1 |
| | 28歳 | 1 |
| | 29歳 | 1 |
| | 30歳 | 1 |
| | 31歳 | 4 |
| | 32歳 | 1 |
| | 33歳 | 2 |
| | 35歳 | 1 |
| | 38歳 | 3 |
| | 39歳 | 3 |
| | 40歳 | 3 |
| | 41歳 | 1 |
| 42歳 | 1 | |
| 44歳 | 3 | |
| 45歳 | 5 | |
| 47歳 | 1 | |
| 48歳 | 2 | |
| 53歳 | 1 | |
| 55歳 | 1 | |
| 56歳 | 1 | |
| 57歳 | 1 | |
| 計 | | 47 |

| 施設名 | 年齢 | 人数 |
|-------|-----|----|
| 松籟荘病院 | 25歳 | 1 |
| | 30歳 | 2 |
| | 32歳 | 1 |
| | 34歳 | 1 |
| | 36歳 | 2 |
| | 37歳 | 1 |
| | 38歳 | 1 |
| | 41歳 | 3 |
| | 42歳 | 1 |
| | 43歳 | 2 |
| | 46歳 | 1 |
| | 47歳 | 1 |
| | 48歳 | 1 |
| | 49歳 | 1 |
| | 50歳 | 1 |
| 53歳 | 1 | |
| 計 | | 21 |

| 施設名 | 年齢 | 人数 |
|--------|-----|----|
| 東大寺光明園 | 4歳 | 1 |
| | 5歳 | 1 |
| | 6歳 | 5 |
| | 7歳 | 4 |
| | 8歳 | 3 |
| | 9歳 | 3 |
| | 10歳 | 3 |
| | 11歳 | 2 |
| | 13歳 | 1 |
| | 14歳 | 2 |
| | 15歳 | 1 |
| | 16歳 | 1 |
| | 17歳 | 8 |
| | 18歳 | 2 |
| 計 | | 37 |

市町村別居宅介護事業所(児童取扱)の状況

資料 8

H20.6.1現在

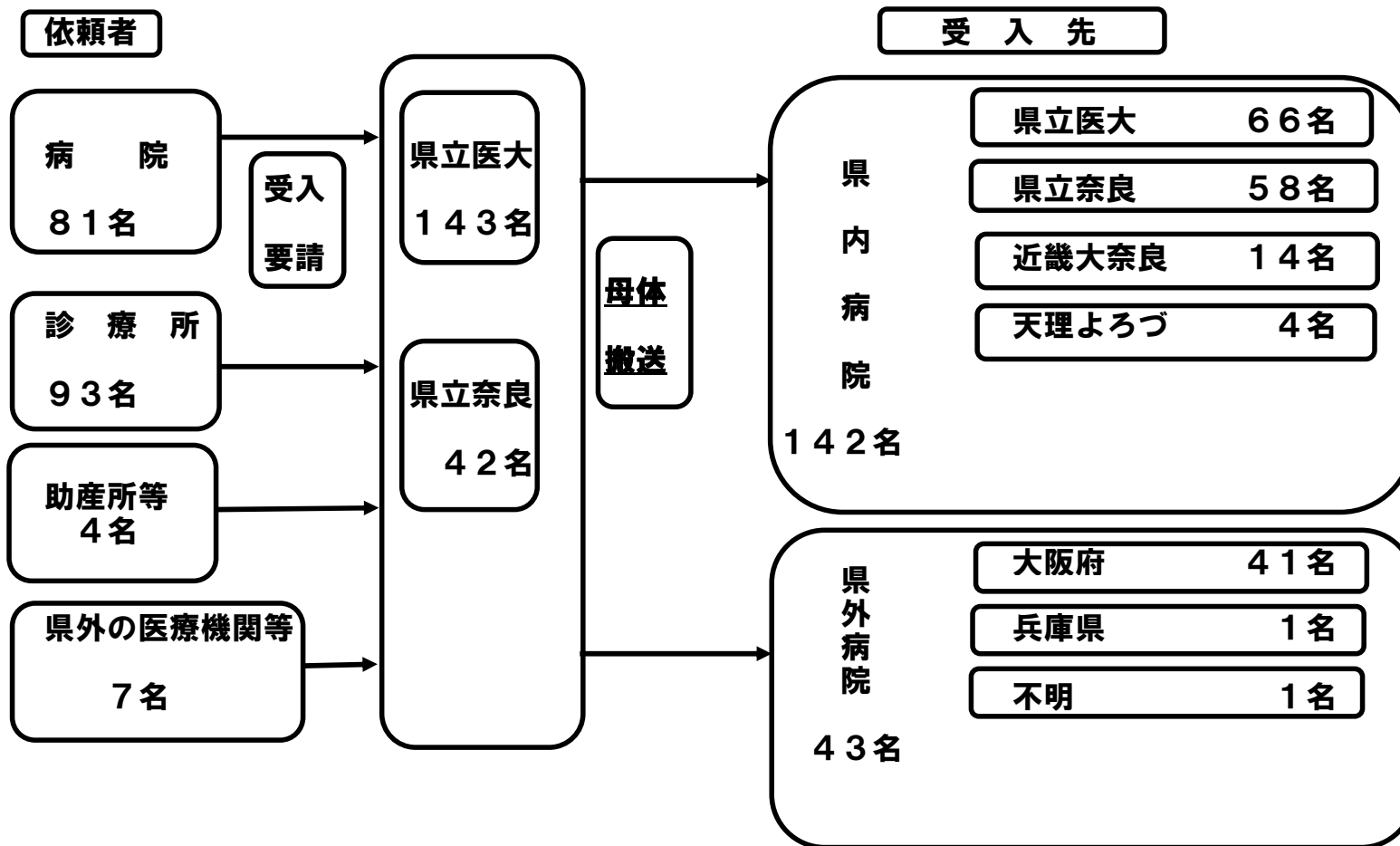
| 医療圏 | 住所 | 人口(圏域計) | 事業所数 | 常勤換算 介護職員数 | 人口10万人あたり 介護職員数 |
|-----|-----------|---------|---------|---------------|--------------------|
| 奈良 | 奈良市 | 368,989 | 62 | 385.05 | 104 |
| 東和 | 天理市 | | 12 | 62.35 | |
| | 桜井市 | | 13 | 51.1 | |
| | 宇陀市 | | 6 | 27.3 | |
| | 山添村 | | 1 | 4.4 | |
| | 川西町 | | 1 | 2.6 | |
| | 三宅町 | | 1 | 3.65 | |
| | 田原本町 | | 11 | 43.95 | |
| | 曾爾村 | | 1 | 2.5 | |
| | 計 | 227,347 | 46 | 197.85 | 87 |
| | 西和 | 大和郡山市 | | 16 | 68.35 |
| 生駒市 | | | 10 | 98.3 | |
| 平群町 | | | 4 | 15.9 | |
| 三郷町 | | | 8 | 27.95 | |
| 斑鳩町 | | | 3 | 11.1 | |
| 安堵町 | | | 2 | 6.1 | |
| 上牧町 | | | 7 | 22.9 | |
| 王寺町 | | | 4 | 18.16 | |
| 河合町 | | | 7 | 34.2 | |
| 計 | | 351,164 | 61 | 302.96 | 86 |
| 中和 | 大和高田市 | | 15 | 67.5 | |
| | 橿原市 | | 25 | 146.75 | |
| | 御所市 | | 8 | 35.79 | |
| | 香芝市 | | 9 | 35.14 | |
| | 葛城市 | | 5 | 19.1 | |
| | 高取町 | | 3 | 10.2 | |
| | 明日香村 | | 2 | 6.3 | |
| | 広陵町 | | 5 | 19.4 | |
| | 計 | 380,692 | 72 | 340.18 | 89 |
| 南和 | 五條市 | | 8 | 31.87 | |
| | 吉野町 | | 4 | 13.05 | |
| | 大淀町 | | 3 | 16.73 | |
| | 下市町 | | 2 | 6 | |
| | 黒滝村 | | 1 | 2.6 | |
| | 十津川村 | | 2 | 13 | |
| | 下北山村 | | 1 | 2.5 | |
| | 上北山村 | | 1 | 2.6 | |
| | 川上村 | | 1 | 2.8 | |
| | 計 | 88,131 | 23 | 91.15 | 103 |
| 合計 | 1,416,323 | 264 | 1317.19 | 93 | |

※ 児童を対象としている事業所であり、実績ではありません。

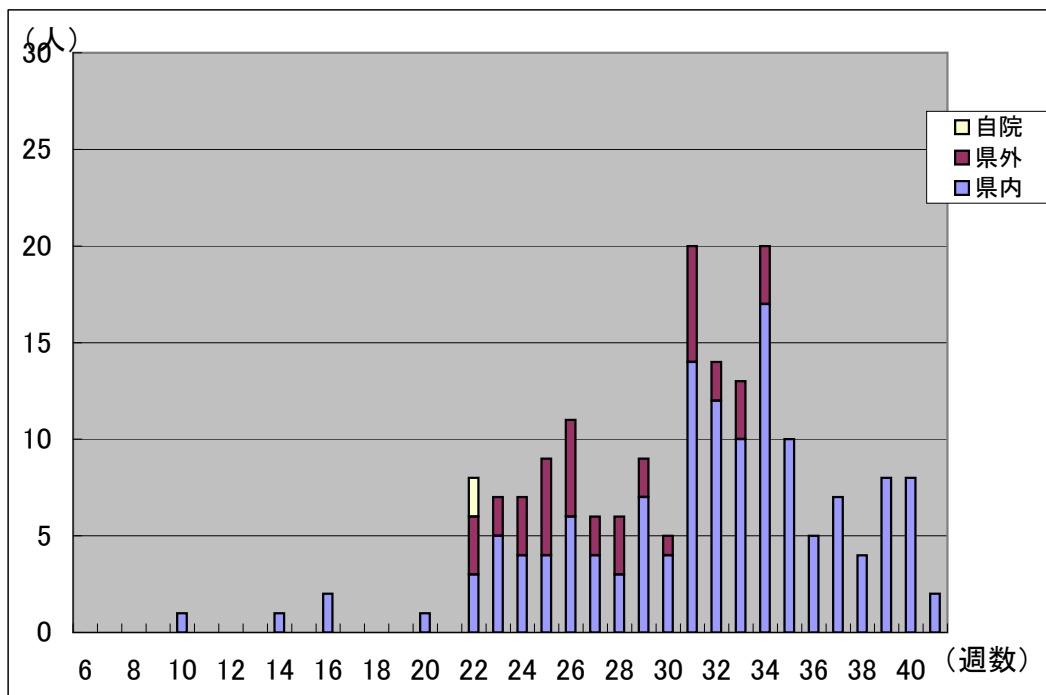
県障害福祉課調べ

人口はH19.10推計人口

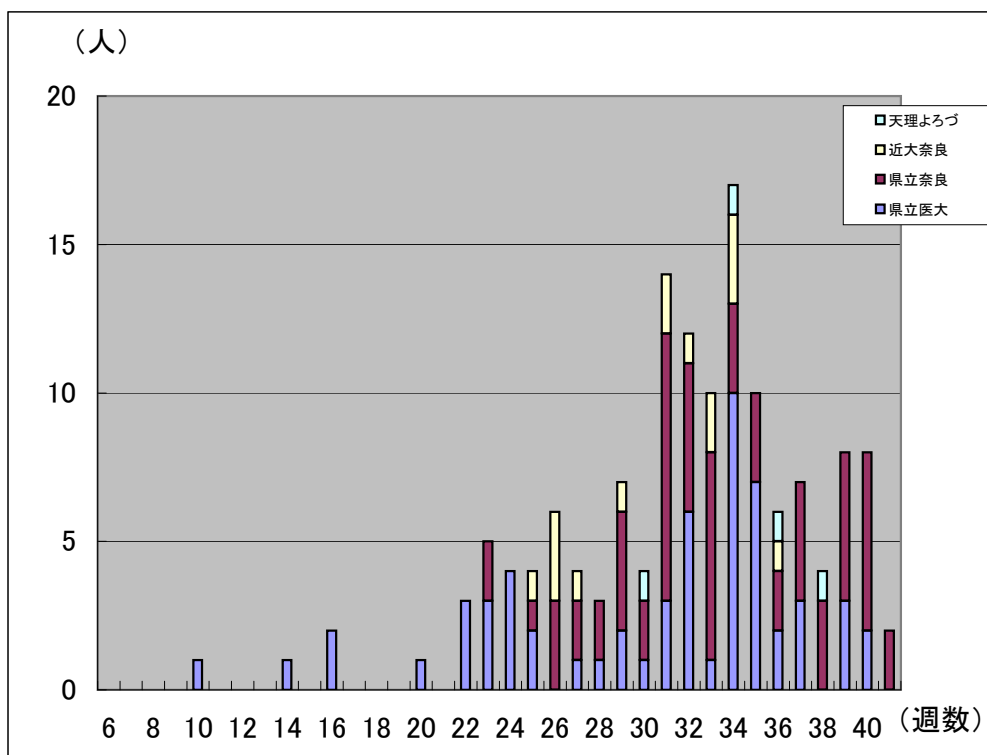
奈良県周産期医療情報システムを利用した母体搬送の状況（平成19年1月1日～12月31日）



週数別母体搬送件数(H19 県内外別)



週数別母体搬送件数(H19 県内施設別)



資料11

母体搬送者の病名状況(平成19年1月～12月)

| 病名 | 件数 | 比率 |
|-----------|-----|-----|
| 切迫早産 | 85 | 46% |
| 前期破水 | 31 | 17% |
| 妊娠高血圧症候群 | 14 | 8% |
| 常位胎盤早期剥離 | 13 | 7% |
| 双胎 | 10 | 5% |
| 分娩後出血 | 6 | 3% |
| 子宮内胎児発育遅延 | 5 | 3% |
| 前置胎盤 | 6 | 3% |
| 胎児ディストレス | 4 | 2% |
| 体内胎児死亡 | 3 | 2% |
| 胎盤遺残 | 2 | 1% |
| 重症悪阻 | 2 | 1% |
| 虫垂炎 | 2 | 1% |
| 産後外陰部血腫 | 2 | 1% |
| その他 | 17 | 9% |
| 計 | 202 | |

搬送病名記載症例 185件

資料 1 2

産科・NICU部門研修計画

1. 蘇生講習会

- ①実施回数 年3－4回
- ②対象 医師、看護師、助産師
- ③実施時期 平成20年9月頃開始
- ④実施内容 蘇生
- ⑤講師 周産期受入施設医師
- ⑥実施主体 総合周産期医療センター、奈良県主催
各関連団体後援（予定）

2. 在宅介護施設講習会

- ①実施回数 年2－3回
- ②対象 在宅訪問看護ステーション、養護施設、養護教諭
- ③実施時期 未定
- ④実施内容 小児の呼吸器、気管切開、胃ろう管理、緊急時の蘇生を中心に
- ⑤講師 医師、ME、看護師
- ⑥実施主体 総合周産期医療センター、奈良県主催
各関連団体後援（予定）

3. 症例検討会

- ①実施回数 未定
- ②対象 医師、看護師、助産師
- ③実施時期 未定
- ④実施内容 症例の検討
- ⑤講師 周産期受入施設医師
- ⑥実施主体 総合周産期医療センター、奈良県主催
各関連団体後援（予定）

4. 周産期年次報告

医大、県奈良、市立奈良、近大奈良、天理よろずの産科・NICU患者の状況、及び症例等の医療統計を作成

統計作成や研修報告等フォーマットを決め、総合周産期母子医療センター及び県で行う予定。

産科部門と合冊にすることについても容量により検討