

特定健康診査・特定保健指導の実施状況

○平成 21 年度 特定健康診査・特定保健指導の実施状況 ————— P 1～5
(速報値) 抜粋 厚生労働省報道発表 (H 2 3. 1. 2 1)

○平成 20・21 年度 奈良県市町村別特定健診受診率比較表 ————— P 6
奈良県国保連合会とりまとめ (H 2 2. 1 0. 1 5)

○平成 20・21 年度 奈良県特定保健指導実施率比較表 ————— P 7
奈良県国保連合会とりまとめ (H 2 2. 1 0. 1 5)



平成 23 年 1 月 21 日

【照会先】

保険局総務課医療費適正化対策推進室
室長 長城 克文 (内線 3176)
室長補佐 石井 隆太郎 (内線 3217)
(代表電話) 03(5253)1111
(直通電話) 03(3595)2164

報道関係者 各位

平成 21 年度 特定健康診査・特定保健指導の実施状況(速報値)について ～平成 21 年度における特定健康診査の実施率(速報値)は、40.5%～

平成 21 年度の特定健康診査・特定保健指導^{※1}の実施状況について、保険者から報告されたものを、速報値^{※2}としてまとめました。

※1 平成 20 年度から医療保険者に対し、40 歳から 74 歳までの被保険者、被扶養者を対象とした内臓脂肪症候群(メタボリックシンドローム)に着目した健康診査・保健指導の実施が義務付けられている。

※2 保険者からの申告値をまとめたものであり、今後、報告内容を国において精査した上で、平成 21 年度の確定値を公表する予定です。

【実施状況結果のポイント】

1. 特定健康診査について

特定健康診査の対象者数は約 5,220 万人、受診者数は約 2,115 万人。
実施率は、40.5%。

・平成 20 年度の確定値は、対象者数は約 5,192 万人、受診者数は約 2,019 万人。
特定健診実施率は、38.9%となっています。

2. 特定保健指導について

特定保健指導の対象者になった割合は 18.5%。そのうち、特定保健指導を終了した者の割合は、13.0%。

・平成 20 年度の確定値は、対象者数は約 401 万人、終了者数は約 31 万人。
特定保健指導実施率は、7.7%となっています。

3. 内臓脂肪症候群について

内臓脂肪症候群(メタボリックシンドローム)該当者の割合は、14.4%であり、
内臓脂肪症候群予備群者の割合は 12.3%。

・平成 20 年度の確定値は、内臓脂肪症候群該当者の割合は 14.4%、内臓脂肪症候群予備群者の割合は 12.4%となっています。

平成21年度特定健康診査・特定保健指導の実施状況(速報値)について

I. 趣旨

高齢者の医療の確保に関する法律(昭和57年法律第80号)に基づき、平成20年度から、特定健康診査・特定保健指導制度が開始されたところである。実施主体である保険者は、年度毎の実施状況を、当該年度の翌年度の11月1日までに社会保険診療報酬支払基金に報告することとされている。今般、保険者からの申告値を速報値としてまとめたので公表する。

当速報値の集計の対象は、平成22年12月末時点で報告のあった、3,449保険者(報告対象:3,450保険者)である。今後、保険者からの報告内容を国において精査し、平成21年度の確定値を公表する予定であり、今後発表する確定値においては、速報値からの変更があり得るものである。

II. 実施状況の概要

1. 特定健康診査の実施率(速報値)

(1) 全体の実施率(速報値)

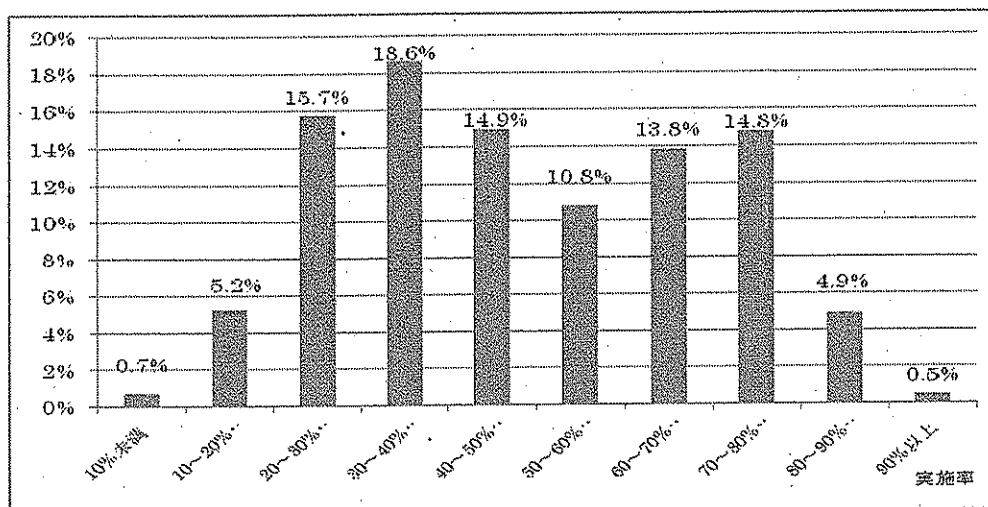
平成21年度の特定健康診査の対象者数^{※1}は約5,220万人で、受診者数^{※2}は約2,115万人であり、特定健康診査の実施率は40.5%であった。(表1)

※1 対象者数:当該年度の4月1日における加入者であって、当該年度において40歳以上75歳以下に達する者のうち、年度途中における異動者(加入、脱退)及び平成20年度厚生労働省告示第3号に規定する各項のいずれかに該当する者(妊産婦等)と保険者が確認できた者を除いた者の数。

表1 特定健康診査の実施率(速報値)(全体)

対象者数	受診者数	特定健康診査実施率
52,207,120	21,147,356	40.5%

図1 特定健康診査実施率(速報値)の分布状況



(2) 保険者の種類別の特定健康診査実施率(速報値)

保険者の種類別の実施率は平成20年度(確定値)と同様に、組合健保・共済組合において高く、市町村国保、国保組合、全国健康保険協会、船員保険において低くなっている二極化構造であった。(表2)

表2 特定健康診査の保険者種類別の実施率

	全体	市町村 国保	国保組合	全国健康 保険協会	組合健保	船員保険	共済組合
平成20年度 (確定値)	38.9%	30.9%	31.8%	30.1%	59.5%	22.8%	59.9%
平成21年度 (速報値)	40.5%	31.4%	36.0%	30.3%	63.3%	32.1%	65.4%

2. 特定保健指導対象者の割合及び特定保健指導の実施率（速報値）

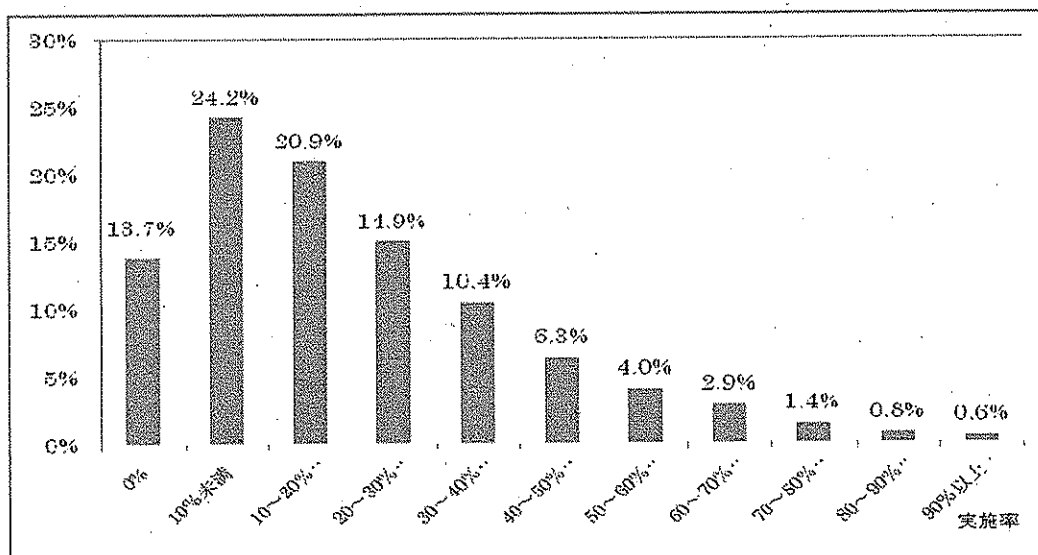
(1) 全体の特定保健指導対象者の割合・特定保健指導の実施率

特定保健指導の対象者になった者の割合は、18.5%であり、そのうち特定保健指導を終了した者の割合（以下、「特定保健指導実施率」という。）は13.0%であった。（表3）

表3 特定保健指導の対象者の割合及び特定保健指導実施率（速報値）

	人数	割合・実施率
特定保健指導の対象者	3,998,172	18.5%
特定保健指導の終了者	518,198	13.0%

図2 特定保健指導の実施率（速報値）の分布状況



(2) 保険者の種類別の特定保健指導実施率（速報値）

保険者の種類別の実施率は、市町村国保が 21.5%と最も高い実施率となっており、次に組合健保 12.4%、船員保険 9.8%、共済組合 9.4%、全国健康保険協会 7.2%、国保組合 6.9%であった。（表 4）

表 4 特定保健指導の保険者の種類別の実施率

	全体	市町村 国保	国保組合	全国健康 保険協会	組合健保	船員保険	共済組合
平成 20 年度 (確定値)	7.7%	14.1%	2.4%	3.1%	6.8%	6.6%	4.2%
平成 21 年度 (速報値)	13.0%	21.5%	6.9%	7.2%	12.4%	9.8%	9.4%

3. その他

(1) 内臓脂肪症候群該当者及び予備群の割合

特定保健指導の対象者の基準の元となる内臓脂肪症候群(メタボリックシンドローム)該当者^{※2}の割合は約 14.4%であり、内臓脂肪症候群予備群^{※3}の割合は約 12.3%であった。（表 5）

※2 内臓脂肪症候群(メタボリックシンドローム)該当者:内臓脂肪の蓄積(主に腹囲により測定)に加え、血中脂質、血圧、血糖の基準のうち、2つ以上に該当する者。

※3 内臓脂肪症候群予備群:内臓脂肪の蓄積(主に腹囲により測定)に加え、血中脂質、血圧、血糖の基準の1つに該当する者。

表 5 内臓脂肪症候群該当者及び予備群の割合

	人数	割合
内臓脂肪症候群該当者	3,113,354	14.4%
内臓脂肪症候群予備群	2,651,613	12.3%

平成20・21年度 奈良県市町村別特定健診受診率比較表

(平成22年10月15日法定報告)

市町村名	20年度 特定健診			21年度 特定健診			受診率増減 B-A
	対象者数	受診者数	受診率A	対象者数	受診者数	受診率B	
奈良市	59,952	16,167	26.97%	60,544	14,839	24.51%	△ 2.46
大和高田市	13,220	1,939	14.67%	13,185	1,731	13.13%	△ 1.54
大和郡山市	16,334	3,889	23.81%	16,359	3,635	22.22%	△ 1.59
天理市	10,892	2,033	18.67%	10,647	2,477	23.26%	4.60
橿原市	21,693	4,425	20.40%	21,906	6,523	29.78%	9.38
桜井市	11,360	1,395	12.28%	11,199	1,646	14.70%	2.42
五條市	7,702	1,633	21.20%	7,633	1,291	16.91%	△ 4.29
御所市	6,451	711	11.02%	6,481	1,191	18.38%	7.36
生駒市	17,585	4,900	27.86%	17,891	5,026	28.09%	0.23
香芝市	10,929	4,360	39.89%	11,073	3,453	31.18%	△ 8.71
葛城市	6,504	1,173	18.04%	6,596	1,114	16.89%	△ 1.15
宇陀市	7,442	1,453	19.52%	7,413	1,527	20.60%	1.07
山添村	812	418	51.48%	829	434	52.35%	0.87
平群町	4,106	1,295	31.54%	4,103	1,135	27.66%	△ 3.88
三郷町	3,919	1,238	31.59%	3,998	1,176	29.41%	△ 2.17
斑鳩町	5,225	1,679	32.13%	5,253	1,462	27.83%	△ 4.30
安堵町	1,401	453	32.33%	1,455	386	26.53%	△ 5.80
川西町	1,668	274	16.43%	1,665	337	20.24%	3.81
三宅町	1,519	389	25.61%	1,522	446	29.30%	3.69
田原本町	5,639	1,084	19.22%	5,661	923	16.30%	△ 2.92
曽爾村	477	179	37.53%	446	202	45.29%	7.77
御杖村	591	238	40.27%	574	216	37.63%	△ 2.64
高取町	1,462	197	13.47%	1,435	134	9.34%	△ 4.14
明日香村	1,184	356	30.07%	1,204	307	25.50%	△ 4.57
上牧町	3,830	1,169	30.52%	3,916	1,117	28.52%	△ 2.00
王寺町	3,789	1,175	31.01%	3,781	1,093	28.91%	△ 2.10
広陵町	5,288	1,654	31.28%	5,407	1,439	26.61%	△ 4.66
河合町	3,609	782	21.67%	3,592	679	18.90%	△ 2.76
吉野町	2,361	407	17.24%	2,295	563	24.53%	7.29
大淀町	3,678	563	15.31%	3,547	404	11.39%	△ 3.92
下市町	1,522	267	17.54%	1,458	292	20.03%	2.48
黒滝村	180	47	26.11%	183	16	8.74%	△ 17.37
天川村	459	117	25.49%	439	133	30.30%	4.81
野迫川村	124	63	50.81%	114	53	46.49%	△ 4.32
十津川村	1,078	368	34.14%	1,018	390	38.31%	4.17
下北山村	256	84	32.81%	252	86	34.13%	1.31
上北山村	164	58	35.37%	158	52	32.91%	△ 2.45
川上村	475	120	25.26%	467	119	25.48%	0.22
東吉野村	678	117	17.26%	630	89	14.13%	△ 3.13
市町村計	245,558	58,869	23.97%	246,329	58,136	23.60%	△ 0.37
医師国保	2,152	676	31.41%	2,175	626	28.78%	△ 2.63
歯科医師国保	1,284	550	42.83%	1,303	482	36.99%	△ 5.84
組合計	3,436	1,226	35.68%	3,478	1,108	31.86%	△ 3.82
県全体合計	248,994	60,095	24.14%	249,807	59,244	23.72%	△ 0.42

(出典:奈良県国保連合会)

平成20・21年度 奈良県特定保健指導実施率比較表

市町村名	20年度 特定保健指導			21年度 特定保健指導			支援終了率増減 B-A
	対象者数	終了者数	支援終了率(%)A	対象者数	終了者数	支援終了率(%)B	
奈良市	2,324	88	3.79%	2,068	403	19.49%	15.70
大和高田市	352	52	14.77%	319	63	19.75%	4.98
大和郡山市	491	10	2.04%	487	42	8.62%	6.59
天理市	356	26	7.30%	401	57	14.21%	6.91
橿原市	712	48	6.74%	997	74	7.42%	0.68
桜井市	198	9	4.55%	264	25	9.47%	4.92
五條市	236	0	0.00%	172	8	4.65%	4.65
御所市	125	59	47.20%	204	124	60.78%	13.58
生駒市	655	22	3.36%	623	55	8.83%	5.47
香芝市	692	65	9.39%	499	42	8.42%	△ 0.98
葛城市	188	57	30.32%	178	62	34.83%	4.51
宇陀市	234	120	51.28%	222	90	40.54%	△ 10.74
山添村	86	35	40.70%	69	37	53.62%	12.93
平群町	187	30	16.04%	147	39	26.53%	10.49
三郷町	180	25	13.89%	132	33	25.00%	11.11
斑鳩町	229	13	5.68%	189	11	5.82%	0.14
安堵町	67	19	28.36%	45	17	37.78%	9.42
川西町	53	1	1.89%	55	3	5.45%	3.57
三宅町	83	25	30.12%	78	17	21.79%	△ 8.33
田原本町	147	20	13.61%	128	42	32.81%	19.21
曾爾村	20	13	65.00%	19	8	42.11%	△ 22.89
御杖村	33	19	57.58%	33	15	45.45%	△ 12.12
高取町	27	0	0.00%	20	0	0.00%	0.00
明日香村	66	30	45.45%	38	17	44.74%	△ 0.72
上牧町	156	4	2.56%	147	8	5.44%	2.88
王寺町	180	73	40.56%	141	43	30.50%	△ 10.06
広陵町	285	17	5.96%	226	15	6.64%	0.67
河合町	137	13	9.49%	71	17	23.94%	14.45
吉野町	79	5	6.33%	93	28	30.11%	23.78
大淀町	90	10	11.11%	65	12	18.46%	7.35
下市町	23	5	21.74%	41	1	2.44%	△ 19.30
黒滝村	7	2	28.57%	2	0	0.00%	△ 28.57
天川村	8	0	0.00%	23	3	13.04%	13.04
野迫川村	14	0	0.00%	11	0	0.00%	0.00
十津川村	31	0	0.00%	52	0	0.00%	0.00
下北山村	11	7	63.64%	15	13	86.67%	23.03
上北山村	8	3	37.50%	5	2	40.00%	2.50
川上村	17	14	82.35%	11	11	100.00%	17.65
東吉野村	17	0	0.00%	10	2	20.00%	20.00
市町村計	8,804	939	10.67%	8,300	1,439	17.34%	6.67
医師国保	76	0	0.00%	67	2	2.99%	2.99
歯科医師国保	126	0	0.00%	88	0	0.00%	0.00
国保組合計	202	0	0.00%	155	2	1.29%	1.29
合計	9,006	939	10.43%	8,455	1,441	17.04%	6.62

(出典:奈良県国保連合会)