

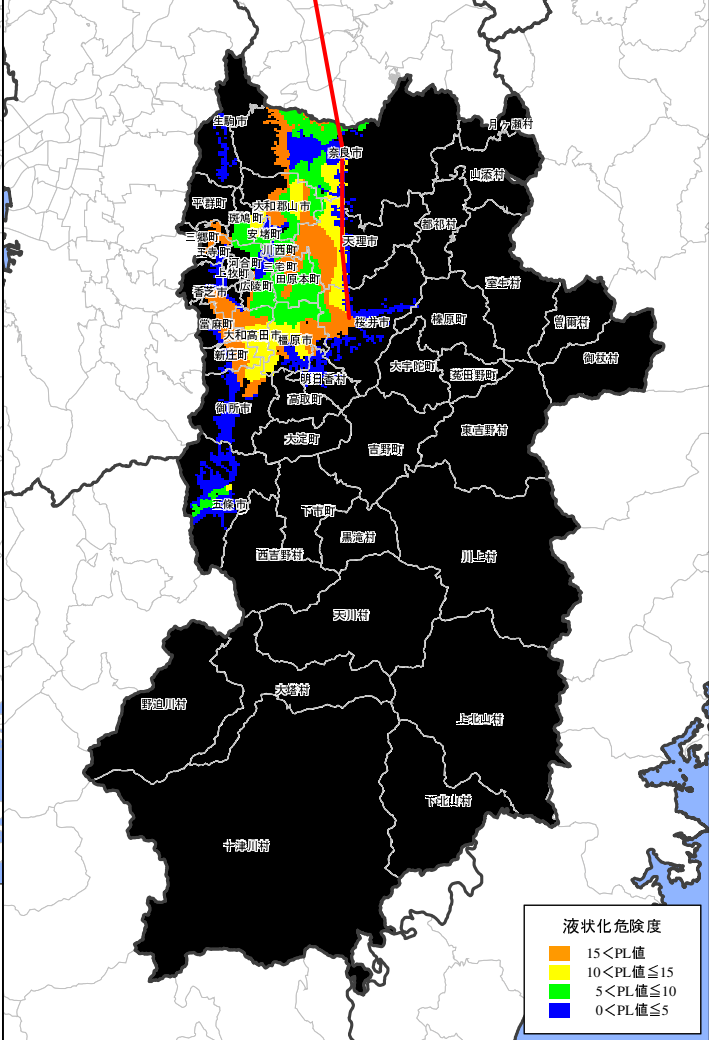
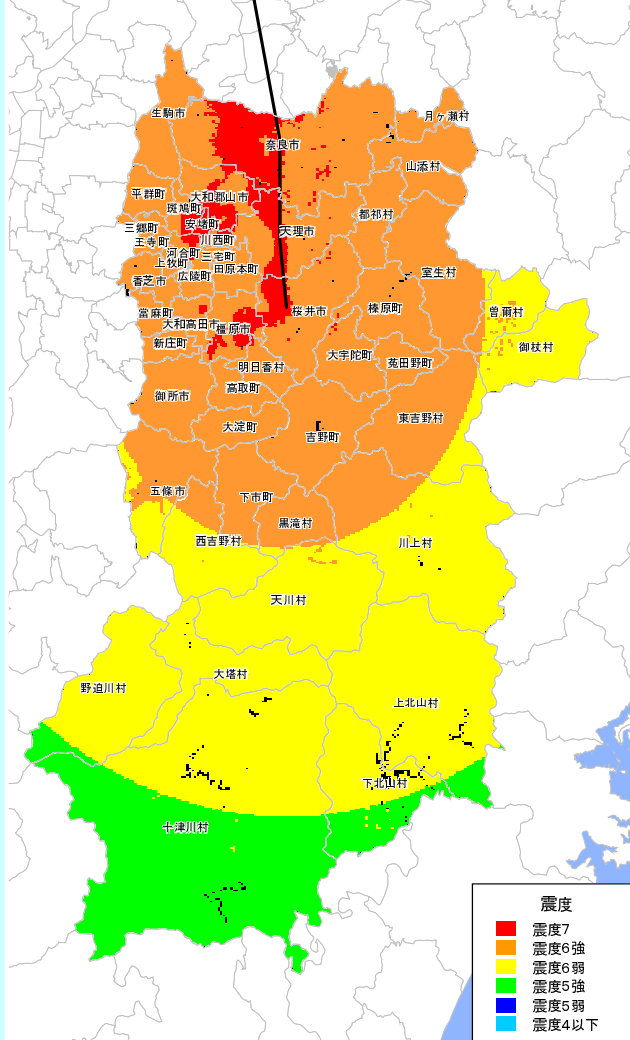
第2次地震被害想定調査

奈良盆地東縁断層帯

震度分布図

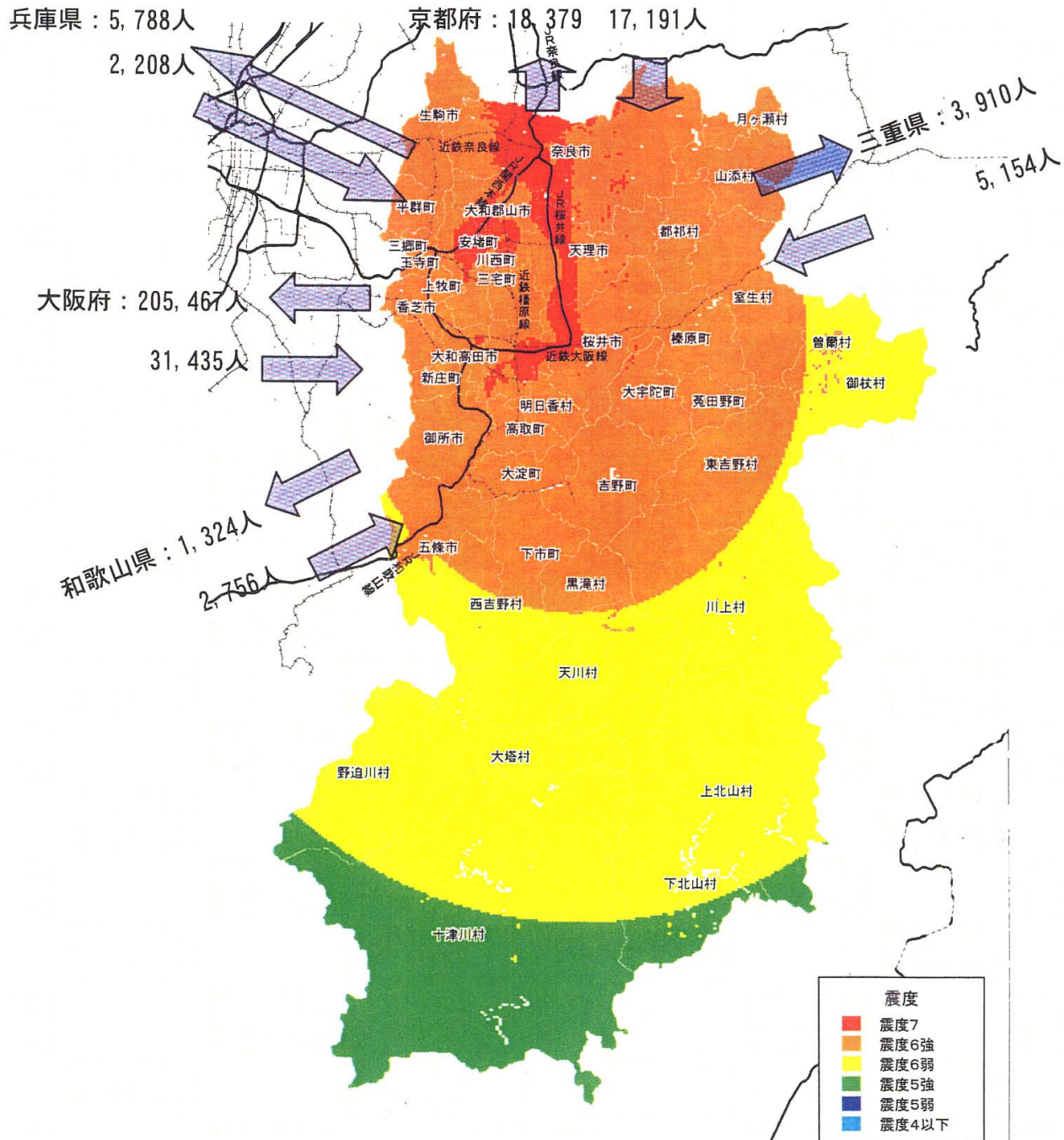
液状化危険度分布図

- 断層の長さ
35 km
- マグニチュード
7.5
- 死者
5,153人
- 負傷者
19,045人
- 住家全壊
119,535棟
- 住家半壊
83,442棟
- 建物火災 (冬の夕方6時)
1,199件
- 避難者 (1週間後)
435,074人
- 断水世帯 (直後)
433,526世帯
- 停電世帯 (直後)
486,436世帯
- 都市ガス供給支障
世帯 (直後)
256,903世帯



※ PL値：液状化の危険度を評価する指標で、PL値が大きいほど液状化の危険度が大。

奈良県内外の通勤・通学者の移動 人数と奈良盆地東縁断層地震に よる震度分布

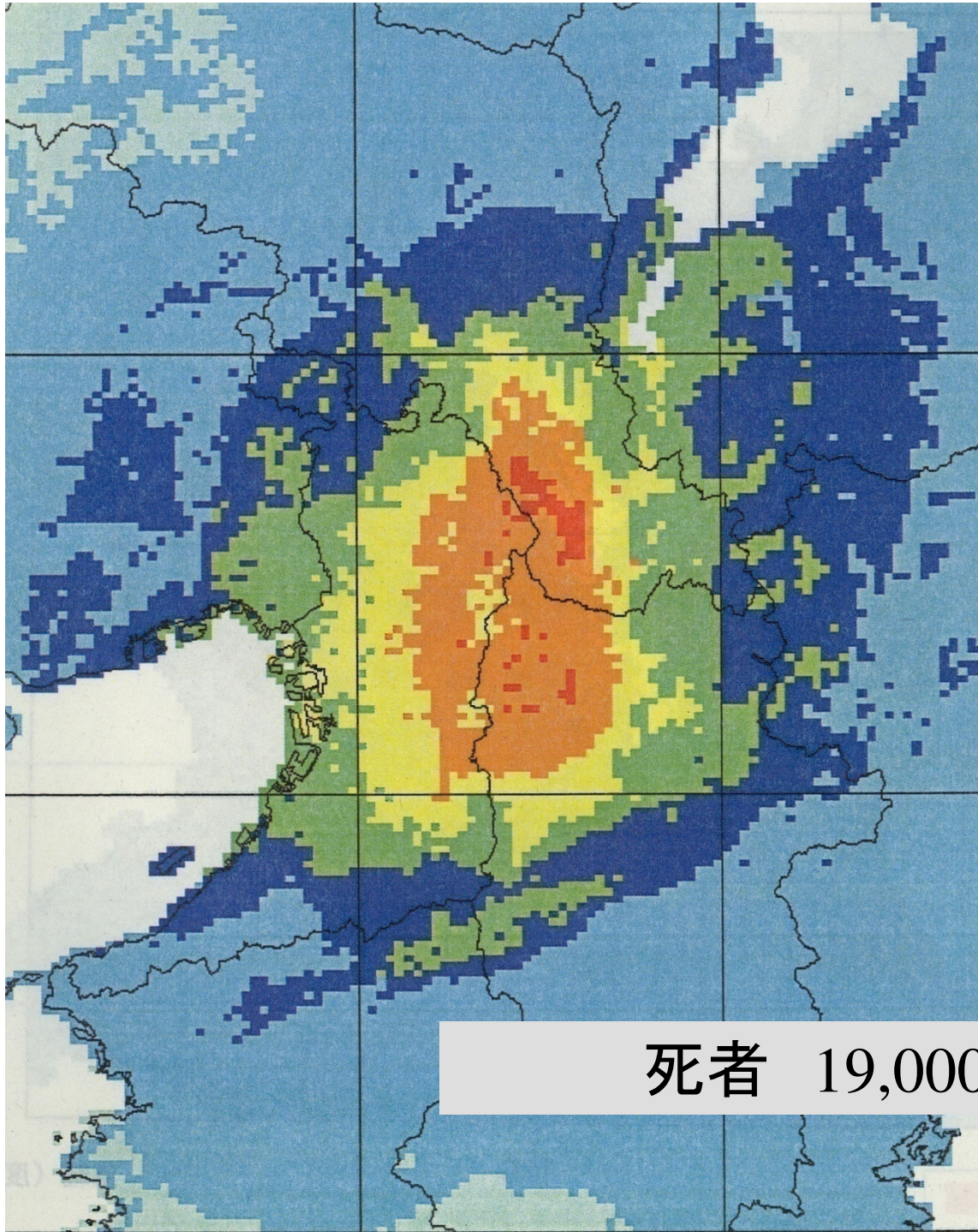


(参考) 奈良県内外の通勤・通学者の移動人数と震度分布

生駒断層帯地震

M7.5

死者 19,000人



近畿地方の活断層地震による死者数

	大阪	京都	奈良	兵庫
花折	100	9,400		
奈良盆地東縁	200	1,800	1,700	
京都西山	3,600	9,000		100
生駒	9,800	4,000	4,800	
上町	41,000			900

第2次地震被害想定調査

中央構造線断層帯

震度分布図

液状化危険度分布図

- 断層の長さ
74 km
- マグニチュード
8.0
- 死者
4,319人
- 負傷者
18,817人
- 住家全壊
98,086棟
- 住家半壊
84,973棟
- 建物火災 (冬の夕方6時)
995件
- 避難者 (1週間後)
393,781人
- 断水世帯 (直後)
385,855世帯
- 停電世帯 (直後)
485,013世帯
- 都市ガス供給支障
世帯 (直後)
256,903世帯

