

# 管内主要指標

## 林業の特徴

[密植・多間伐]を特徴とする吉野林業

奈良県は、民有林率が高く、人工林率や1haあたりの蓄積量も全国的に上位にあります。また、吉野川上流域は吉野林業地域と呼ばれ、集約的施業による我が国有数の優良材生産地です。

民有林	本県 (H23.4)	全国平均 (H19.3)	全国での順位 (H19.3)
森林面積(千ha)	284	370	28
蓄積(千m <sup>3</sup> )	71,340	71,350	23
1haあたり蓄積 (m <sup>3</sup> /ha)	252	193	8
人工林面積(千ha)	168	170	22
人工林率(%)	59	46	7

奈良県林政課H23. 4(本県23. 4、全国平均・順位は19. 3)

## 農業の特徴

全国有数の力キ産地を形成

奈良県は全国二位の収穫量を誇る力キ産地として知られていますが、その90%は五條吉野地域を中心とした管内樹園地において生産されています。

順位	県名	収穫量(t)	全国に占める割合
1	和歌山	35,400	19%
2	奈良	22,300	12%
3	福岡	14,900	8%
4	福島	14,000	7%
5	愛知	10,100	5%
—	全国計	189,400	—

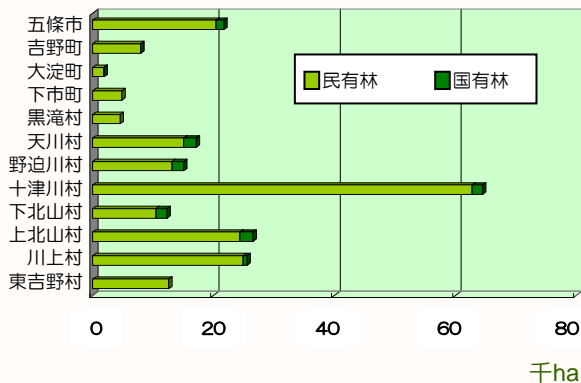
農林水産省H23. 4公表

項目	単位	管内	県	県対比	資料・調査
総人口(推計)	人	80,490	1,395,300	6%	県統計課H23.8
総面積	ha	234,683	369,109	64%	国土地理院H22
森林面積	ha	215,008	284,048	76%	県林政課H23.4
うち民有林	ha	203,240	271,030	75%	//
うち国有林	ha	11,768	13,018	90%	//
林野率	%	92	77		//
人工林率	%	61	73		//
民有林蓄積	千m <sup>3</sup>	55,170	68,962	80%	//
耕地面積	ha	4,458	22,841	20%	近畿農政局H23.5
うち田	ha	1,484	16,200	9%	//
うち畑	ha	2,942	6,350	46%	//
販売農家人口	人	9,009	74,764	12%	//
販売農家戸数	戸	1,949	15,040	13%	//
うち専業農家戸数	戸	618	2,987	21%	//
うち第1種兼業農家戸数	戸	251	1,419	18%	//
うち第2種兼業農家戸数	戸	1,075	10,634	10%	//

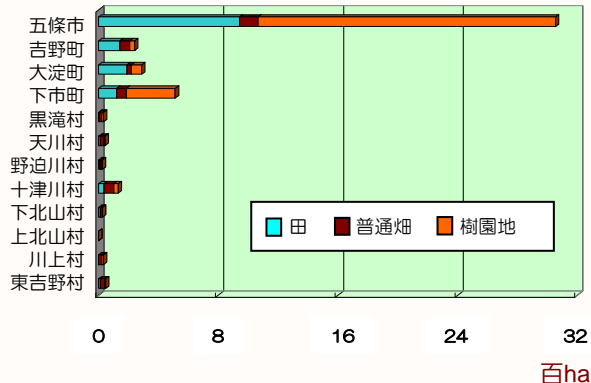
※基本資料 近畿農林水産統計 23年5月

# 管内市町村別指標

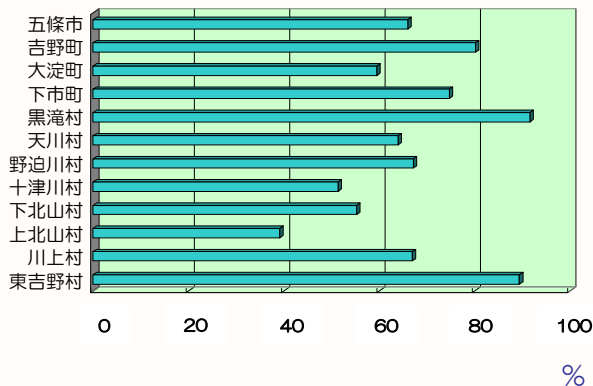
## 林野面積



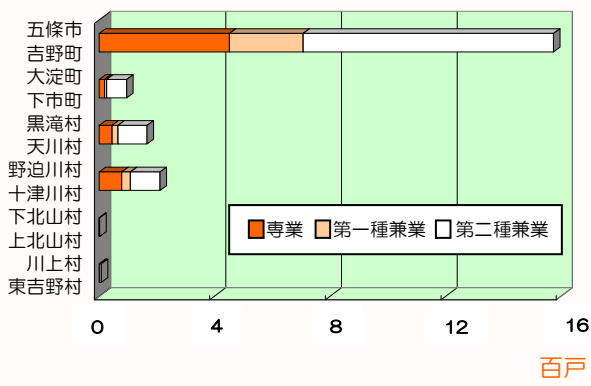
## 耕地面積



## 人工林率



## 販売農家戸数



資料：H22奈良県林政の概要、奈良農林水産統計年報(H22.3)

## 主要作物の作付け面積と家畜飼養状況

	水稲	キュウリ	トマト	ナス	イチゴ	スイカ	カキ	ウメ	ナシ	ブドウ	茶	乳牛	採卵鶏 (千羽)
五條市*	491	14	8	18	4	6	1,450	272	24	4	0	1,045	316
吉野町	72	1	1	1	0	2	9	4	0	3	1	-	90
大淀町	108	2	1	1	1	2	6	3	40	2	6	-	4
下市町	43	1	1	1	1	14	183	60	8	3	0	-	0
黒滝村	4	0	0	0	-	0	1	1	-	-	0	-	-
天川村	4	1	1	0	-	1	1	1	-	-	0	-	-
野迫川村	3	0	0	0	-	0	0	0	-	-	-	-	-
十津川村	18	2	1	1	0	1	7	4	0	-	2	-	-
下北山村	7	0	0	0	0	0	1	1	-	-	0	-	0
上北山村	-	0	0	0	-	0	0	0	-	-	-	-	-
川上村	-	0	0	0	-	0	2	1	-	-	1	-	-
東吉野村	5	1	0	1	-	1	1	1	-	-	4	-	-
合計	755	22	13	23	6	27	1,661	348	72	12	14	1,045	410
県合計	9,750	83	82	114	190	104	1,870	394	80	78	799	4,495	808
県対比%	8%	27%	16%	20%	3%	26%	89%	88%	90%	15%	2%	23%	51%

※データは各単位ごとに四捨五入しており、合計と内訳の計が一致しないことがあります。

単位：ha (ただし採卵鶏は千羽単位)

-：事実のないもの

資料：ナシ・ブドウ：第56次奈良農林水産統計年報(H21.3) 乳牛・採卵鶏：県畜産課HP(乳牛・採卵鶏 H20.4)