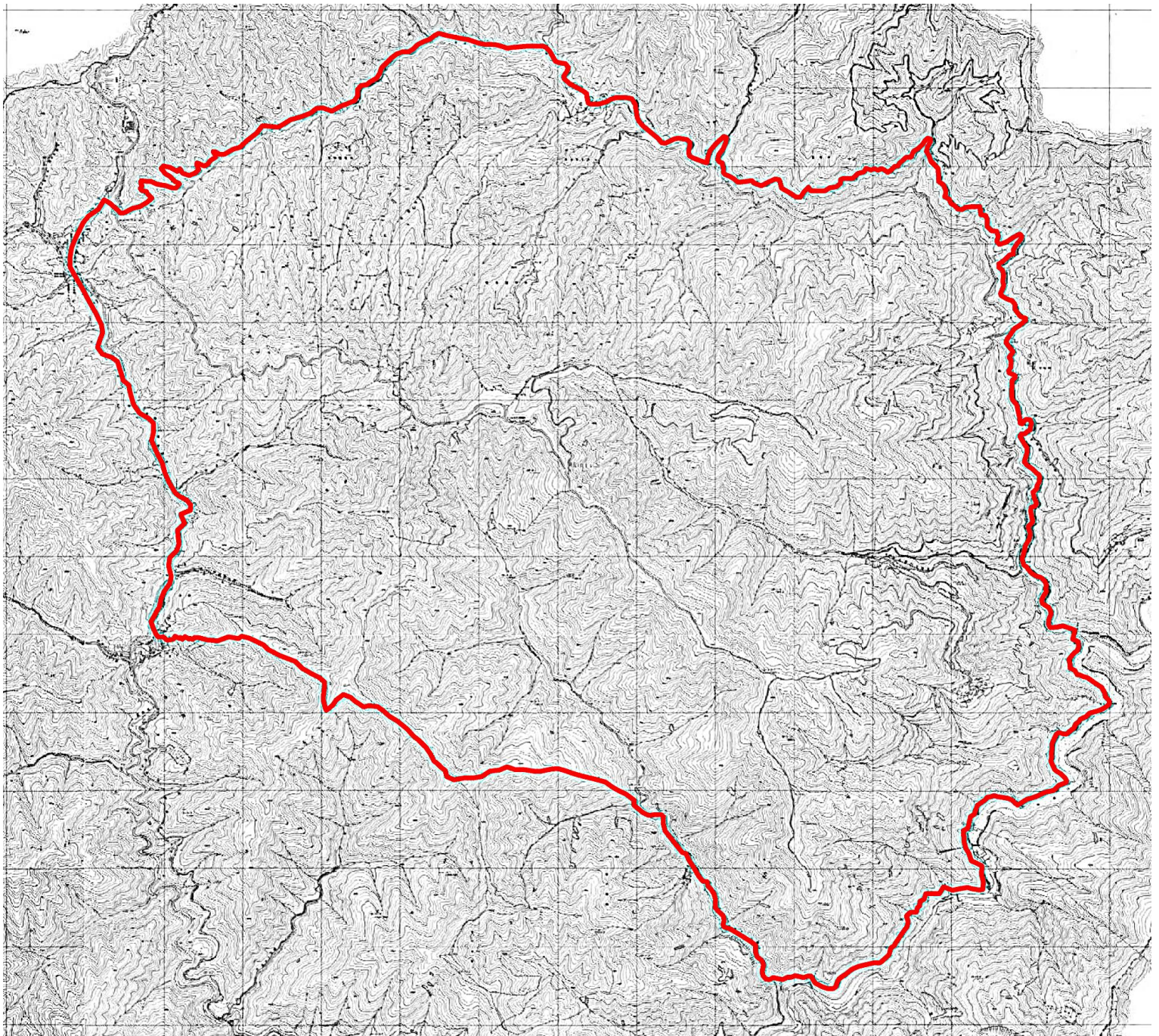


# 鳥獣保護区の指定概要

番号	11	区域の名称	立里荒神鳥獣保護区
区域面積	鳥獣保護区 2,458 ha	特別保護地区 54 ha	県指定
指定期間	平成28年11月 1日 から 平成38年10月31日まで		
指定区域	野迫川村内の県道川津・高野線と県道高野・辻堂線との分岐点を起点とし、県道高野・辻堂線を東進し、同村紫園に至り、更に南進し、林道川原樋川線との分岐点に至り、同所より同林道を南西進し、タイ谷口に至り、同所より同谷を上り、コノコ谷との合流点に至り、同所より尾根筋に沿って同村北股に至る山道を北西進し、同村北股の県道川津・高野線に至り、同所より同県道を北進し、起点に至る線により囲まれた区域		

## 参考図面



特別保護地区の区域

立里荒神鳥獣保護区のうち荒神社周辺の社有地