

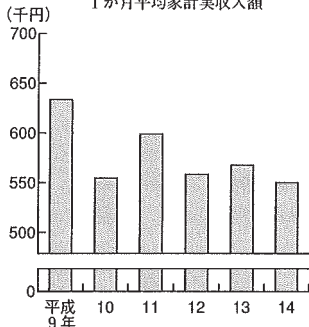
7 家計と消費

64 家計実収入額（勤労者世帯）

都道府県名	順位	1世帯当たり 1か月実収入額(円)	都道府県名	順位	1世帯当たり 1か月実収入額(円)
富山	1	726,991	大分	25	549,323
福島	2	659,827	分岐	26	543,544
石川	3	624,603	佐賀	27	543,158
京都市	4	609,676	三重	28	541,212
秋田	5	599,231	愛	29	540,573
鳥取	6	597,610	全国平均		538,277
徳島	7	596,013	宮崎	30	536,459
新潟	8	595,666	和歌山	31	534,560
東京都	9	588,665	鹿児島	32	533,594
高知	10	582,940	北海道	33	518,963
香川	11	581,592	岐阜	34	516,726
広島	12	572,420	岩手	35	515,470
福山	13	571,941	青森	36	514,159
山梨	14	571,810	福井	37	507,087
長野	15	568,354	滋賀	38	498,188
山形	16	567,778	愛媛	39	484,752
栃木	17	566,017	大分	40	479,943
埼玉	18	564,386	宮城	41	471,217
千葉	19	564,359	熊本	42	466,055
静岡	20	564,192	熊長	43	462,187
山形	21	560,534	群馬	44	436,561
神奈川	22	555,728	兵庫	45	419,629
茨城	23	554,259	鳥取	46	419,349
★奈良	24	550,138	沖繩	47	377,212

奈良県の推移

勤労者世帯1世帯当たり
1か月平均家計実収入額



関連指標

項目	奈良	滋賀	京都	大阪	兵庫	和歌山
勤労者世帯の 実収入に占める 妻の収入の割合 (%)	5.1 (47位)	9.2 (26位)	9.8 (22位)	10.8 (17位)	6.1 (43位)	7.4 (37位)
世帯主の勤め先収入 (勤労者世帯1か月平均) (円)	487,948 (5位)	417,890 (35位)	513,541 (1位)	396,987 (42位)	351,115 (45位)	456,756 (18位)

算出方法
資料出所等

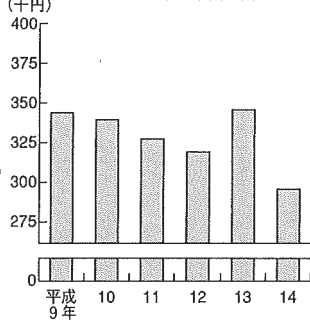
資料出所 総務省「家計調査年報」
 調査時点 平成14年（1か月平均）
 調査周期 毎月
 (注) 都道府県庁所在都市の数値である。

65 家計消費支出額（全世帯）

都道府県名	順位	1世帯当たり 1か月消費支出額(円)	都道府県名	順位	1世帯当たり 1か月消費支出額(円)
富山	1	380,018	宮城	25	316,149
石川	2	357,286	静岡	26	313,278
広島	3	346,742	高知	27	310,709
埼玉	4	342,674	鹿島	28	308,861
東京	5	339,186	新潟	29	308,731
長野	6	338,324	茨城	30	308,168
千代田	7	337,319	全国平均		306,129
福島	8	335,797	群馬	31	299,003
東北	9	333,364	群馬	32	296,780
三	10	333,017	岐阜	33	295,704
岡山	11	331,016	北海道	34	294,878
山梨	12	328,753	北海	35	294,542
大分	13	327,110	大分	36	293,522
鳥取	14	325,933	大分	37	290,340
佐賀	15	325,068	愛媛	38	286,057
秋田	16	323,705	和歌山	39	284,965
徳島	17	323,129	和歌山	40	284,930
滋賀	18	322,296	愛媛	41	283,038
山梨	19	321,471	福岡	42	281,650
山梨	20	321,054	宮崎	43	277,917
神奈川	21	320,701	長崎	44	270,728
山形	22	320,241	青森	45	261,878
香川	23	320,097	鳥取	46	260,629
福井	24	317,473	沖縄	47	233,934

奈良県の推移

全世帯1世帯当たり
1か月平均家計消費支出額



関連指標

項目	奈良	滋賀	京都	大阪	兵庫	和歌山
勤労者世帯の実支出 (1か月平均) (円)	415,456 (30位)	422,387 (26位)	490,247 (2位)	380,400 (39位)	387,747 (38位)	439,520 (16位)
食料費割合(全世帯) 〔エンゲル係数〕 (%)	22.9 (20位)	24.1 (11位)	25.5 (5位)	25.6 (3位)	25.6 (3位)	24.7 (9位)

資料出所等

- 資料出所 総務省「家計調査年報」
- 調査時点 平成14年（1か月平均）
- 調査周期 毎月

(注) 都道府県庁所在都市の数値である。

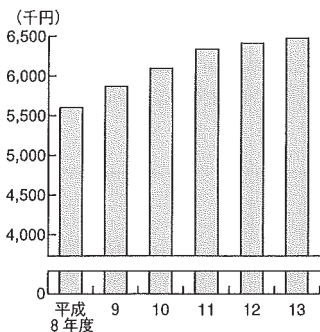
7 家計と消費

66 個人預貯金残高

都道府県名	順位	人口1人当たり 個人預貯金残高(円)	都道府県名	順位	人口1人当たり 個人預貯金残高(円)
東京都	1	8,404,360	山口県	24	5,534,171
神奈川県	2	7,278,734	栃木県	25	5,430,661
山梨県	3	7,046,764	奈良県	26	5,395,913
岐阜県	4	6,999,023	新潟県	27	5,339,266
山梨県	5	6,747,035	新潟県	28	5,305,587
福井県	6	6,663,895	茨城県	29	5,251,105
★奈良県	7	6,593,460	千葉県	30	5,030,864
★東京都	8	6,474,995	埼玉県	31	4,957,203
東京都	9	6,450,356	島根県	32	4,933,187
東京都	10	6,419,880	島根県	33	4,741,977
愛媛県	11	6,413,028	佐賀県	34	4,651,909
長崎県	12	6,153,661	福岡県	35	4,586,525
三重県	13	6,151,406	山形県	36	4,581,394
兵庫県	14	6,064,920	北海道	37	4,448,120
兵庫県	15	6,051,440	北海道	38	4,288,711
山梨県	16	5,949,473	長崎県	39	4,254,151
山梨県	17	5,934,036	岩手県	40	4,233,828
石川県	18	5,932,618	熊本県	41	4,120,438
広島県	19	5,900,482	宮城県	42	4,036,856
広島県	20	5,794,856	鹿児島県	43	3,986,462
愛知県	21	5,781,857	秋田県	44	3,985,329
全国平均		5,717,895	青森県	45	3,765,877
滋賀県	22	5,623,520	宮崎県	46	3,636,424
滋賀県	23	5,577,775	沖縄県	47	2,779,969

奈良県の推移

人口1人当たり個人預貯金残高



関連指標

項目	奈良	滋賀	京都	大阪	兵庫	和歌山
貯蓄現在高 (勤労者1世帯当たり) (千円)	12,944 (13位)	13,433 (8位)	12,055 (21位)	11,196 (26位)	11,703 (22位)	10,787 (29位)
総務省 「全国消費実態調査報告」 (平成11年)						
平均貯蓄率(%) (貯金及び保険積金-貯金 引き出し及び保険取金 可処分所得)	20.5 (16位)	8.8 (45位)	17.6 (28位)	15.4 (37位)	0.6 (47位)	13.4 (40位)
総務省 「家計調査年報」 (平成14年)						

資料出所等

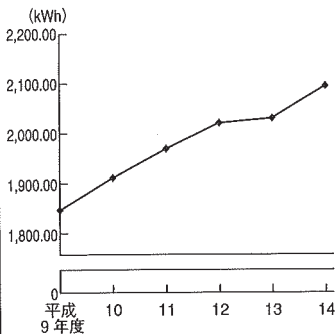
- 資料出所 日本銀行「金融経済統計月報」
- 調査時点 平成14年3月31日
- 調査周期 毎年
- 算出方法 個人預貯金残高 ÷ 総人口

67 電灯使用量

都道府県名	順位	人口1人当たり 電灯使用量 (kWh)	都道府県名	順位	人口1人当たり 電灯使用量 (kWh)
東 京	1	2,326.59	全 国 平 均	25	2,067.24
福 井	2	2,315.36	群 馬	26	2,050.25
和 歌 山	3	2,293.60	静 岡	26	2,045.31
石 川	4	2,269.46	沖 縄	27	2,019.77
大 阪	5	2,255.87	大 分	28	2,018.08
香 川	6	2,252.48	福 岡	29	1,988.45
京 都	7	2,237.19	栃 木	30	1,987.21
富 山	8	2,204.88	神 奈 川	31	1,975.89
大 阪	9	2,195.20	北 海 道	32	1,960.76
岡 山	10	2,190.37	千 葉	33	1,953.54
高 知	11	2,181.81	佐 賀	34	1,952.58
広 島	12	2,180.63	宮 崎	35	1,947.70
長 野	13	2,171.49	茨 城	36	1,945.98
鳥 取	14	2,155.06	埼 玉	37	1,944.97
島 根	15	2,146.17	新 潟	38	1,937.21
山 梨	16	2,141.61	長 崎	39	1,906.90
愛 三	17	2,138.09	熊 本	40	1,902.85
兵 庫	18	2,114.16	山 形	41	1,899.01
★ 奈 良	19	2,109.77	鹿 島	42	1,895.28
	20	2,095.41	岩 手	43	1,875.02
山 口	21	2,095.08	福 島	44	1,860.61
岐 阜	22	2,083.07	宮 城	45	1,849.22
滋 賀	23	2,081.31	秋 田	46	1,837.91
愛 知	24	2,070.40	青 森	47	1,811.74

奈良県の推移

人口1人当たり電灯使用量



関 連 指 標

項 目	奈良	滋賀	京都	大阪	兵庫	和歌山
光熱・水道費割合 (全世帯) (%) 総務省 「家計調査年報」 (平成14年)	7.0 (15位)	6.7 (21位)	6.4 (31位)	6.8 (17位)	6.4 (31位)	7.3 (12位)
住居費割合 (全世帯) (%) 総務省 「家計調査年報」 (平成14年)	5.6 (37位)	4.4 (47位)	4.9 (43位)	9.0 (6位)	5.9 (33位)	5.3 (39位)

資料出所等

- 資料出所 電気事業連合会「電気事業便覧」
- 調査時点 平成14年度
- 調査周期 毎年
- 算出方法 電灯使用量 ÷ 総人口

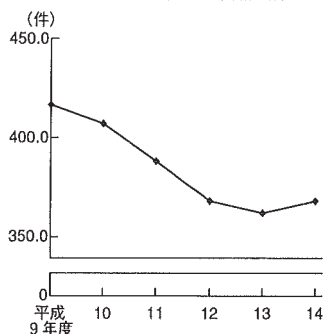
7 家計と消費

68 電話加入数

都道府県名	順位	人口千人当たり 電話加入数 (件)	都道府県名	順位	人口千人当たり 電話加入数 (件)
東大京高愛	1	548.1	神奈川	24	376.9
大阪都知媛	2	433.8	三重	25	375.9
	3	416.9	青森	26	373.4
	4	416.6	埼玉	27	370.9
	5	405.7	群馬	28	368.8
山和大兵広	6	402.2	★奈良	29	368.0
口分山庫島	7	399.1	良城	30	365.5
歌	8	398.8	根崎	30	365.5
	9	398.5	川	32	363.0
	10	398.1	崎	33	362.3
全国平均		398.0	石		
鹿児海	11	397.2	岩手	34	359.8
北山	12	396.0	秋田	35	356.0
山梨	13	395.6	熊鷹	36	354.3
	14	395.1	岐沖	37	350.1
香愛福宮静	15	394.2	新滋	38	348.9
	16	389.5	鳥取	39	347.8
	17	389.2	福	40	347.0
	18	388.6	島井	41	346.8
	19	387.7	福	42	345.6
岡長千徳	20	385.7	富佐	43	342.5
	21	385.5	山	44	342.0
	22	381.1	茨	45	334.7
	23	380.6	山	46	331.0
			形	47	319.8

奈良県の推移

人口千人当たり電話加入数



関連指標

項目	奈良	滋賀	京都	大阪	兵庫	和歌山
公衆電話数 (人口千人当たり) (個)	4.55 (20位)	3.89 (44位)	4.25 (28位)	5.36 (3位)	4.17 (36位)	4.21 (30位)
携帯電話普及率 (%)	54.9 (20位)	56.3 (14位)	56.9 (13位)	70.8 (3位)	55.1 (17位)	51.9 (31位)
総務省地方総合 通信局各局調べ (平成14年度)						

資料出所等

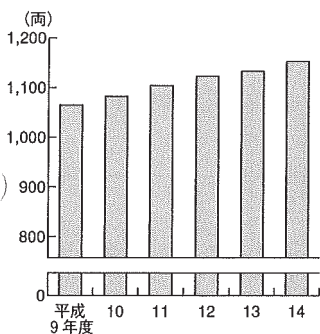
資料出所 総務省「社会生活統計指標」
 調査時点 平成15年3月31日
 調査周期 毎年
 算出方法 電話加入数 ÷ 総人口
 (注) 公衆電話、内線電話を除く。

69 自家用乗用車数

都道府県名	順位	千世帯当たり 自家用乗用車数(両)	都道府県名	順位	千世帯当たり 自家用乗用車数(両)
福井	1	1,715	宮城	25	1,283
富山	2	1,708	沖繩	26	1,244
群馬	3	1,676	熊本	27	1,237
岐阜	4	1,664	大宮	28	1,219
栃木	5	1,614		29	1,202
山梨	6	1,607	青山	30	1,194
茨城	7	1,596	森口	31	1,183
長野	8	1,571	和歌山	32	1,162
山梨	9	1,515	★奈良	33	1,143
石川	10	1,504	全平		1,100
新潟	11	1,498	広島	34	1,097
福井	12	1,476	島岡	35	1,086
滋賀	13	1,472	埼玉	36	1,083
静岡	14	1,444	愛媛	37	1,070
	15	1,439	千葉	38	1,060
佐賀	16	1,425	鹿島	38	1,060
鳥取	17	1,385	北海	40	1,046
愛媛	18	1,369	高知	41	1,034
岡山	19	1,358	長崎	42	1,018
秋田	20	1,345	兵庫	43	963
島根	21	1,333	京都	44	909
岩手	22	1,328	神奈川	45	827
徳島	23	1,318	大阪	46	731
香川	24	1,290	大東	47	550

奈良県の推移

千世帯当たり自家用乗用車数



関連指標

項目	奈良	滋賀	京都	大阪	兵庫	和歌山
運転免許保有率 (%)						
(運転免許保有者数 / 総人口)	61.8 (21位)	63.1 (16位)	58.1 (42位)	54.5 (47位)	58.2 (41位)	64.6 (4位)
県警運転免許課調べ (平成14年12月31日)						
1世帯当たりオートバイ・スクーター普及率 (%)	42.7 (3位)	33.4 (11位)	42.4 (4位)	29.3 (23位)	31.8 (17位)	60.1 (1位)
国土交通省調べ (平成15年3月31日)						

算出方法等

- 資料出所 総務省「社会生活統計指標」
- 調査時点 平成15年3月31日
- 調査周期 毎年
- 算出方法 自家用乗用車数(普通車 + 小型車 + 軽自動車) ÷ 総世帯数

(P.89に指標メモあり)

7 家計と消費

70 電子レンジ所有台数

都道府県名	順位	千世帯当たり電子レンジ所有台数(台)	都道府県名	順位	千世帯当たり電子レンジ所有台数(台)
岡	1	1,083	神奈川	25	1,016
滋	2	1,077	新潟	25	1,016
徳	3	1,059	愛知	27	1,015
山	4	1,047	石川	28	1,014
茨	5	1,046	全国平均		1,012
長	6	1,044	大阪	29	1,011
栃	7	1,043	大宮	30	1,008
三	7	1,043	鳥取	31	1,006
★奈	9	1,040	大山	31	1,006
愛	10	1,039	分形	33	1,004
富	11	1,036	佐賀	34	1,002
兵	11	1,036	山口	35	1,000
和	13	1,035	山田	36	994
広	13	1,035	秋田	36	994
福	15	1,033	東福	36	994
千	16	1,031	北海道	39	985
香	17	1,030	北岩	40	982
福	18	1,028	長崎	41	967
静	18	1,028	熊本	42	957
群	20	1,025	青森	43	952
鳥	20	1,025	高宮	44	942
京	22	1,024	鹿	45	925
岐	23	1,021	児	46	921
埼	24	1,020	沖	47	874

奈良県の推移		関連指標						
千世帯当たり電子レンジ所有台数		項目	奈良	滋賀	京都	大阪	兵庫	和歌山
	(台)	都市ガス供給区域内普及率 (%)						
	1,200-	(メーター取付数)	70.4	82.8	101.7	106.1	96.5	47.8
	1,000-	(区域内世帯数)	(18位)	(8位)	(4位)	(1位)	(5位)	(44位)
	800-	資源エネルギー庁「ガス事業年報」(平成14年)						
	600-	ビール消費量(20歳以上人口1人当たり)						
400-	(円)	34.48	37.96	50.51	59.65	43.69	47.90	
200-	国税庁	(43位)	(38位)	(7位)	(2位)	(25位)	(12位)	
0	「国税庁統計年報」(平成13年度)							
昭和54年								
59								
平成元年								
6								
11								

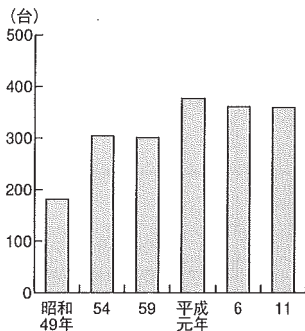
資料出所等	資料出所	総務省「全国消費実態調査報告」
	調査時点	平成11年
	調査周期	5年毎

71 ピアノ所有台数

都道府県名	順位	千世帯当たり ピアノ所有台数(台)	都道府県名	順位	千世帯当たり ピアノ所有台数(台)	
★奈良	良川	1	359	神奈川	24	255
香	分	2	343	石	25	253
大	梨	3	337	山	25	253
山	山	4	332	福	27	250
岡	山	5	318	佐	27	250
茨	城	6	315	富	29	245
群	馬	7	313	宮	30	244
滋	賀	8	311	新	31	243
栃	木	9	309	島	32	236
長	野	10	305	東	33	235
福	井	11	304	大	34	233
三	重	11	304	島	35	230
静	岡	13	300	熊	36	223
京	都	14	292	秋	37	219
和	山	14	292	高	37	219
歌						
広	鳥	14	292	長	39	215
岐	阜	17	286	福	40	214
愛	媛	18	281	岩	41	213
愛	知	19	279	山	41	213
徳	島	20	273	北	43	196
				海		
千	葉	21	264	宮	44	190
兵	庫	22	263	青	45	183
埼	玉	23	261	鹿	46	181
全	均	23	257	児	46	181
国				沖	47	152
平						

奈良県の推移

千世帯当たりピアノ所有台数



関連指標

項目	奈良	滋賀	京都	大阪	兵庫	和歌山
千世帯当たり パソコン普及率 (%)	42.3 (6位)	47.6 (1位)	41.9 (7位)	38.1 (15位)	40.7 (8位)	31.6 (33位)
千世帯当たり ファクシミリ普及率 (%)	40.9 (1位)	37.4 (7位)	38.5 (5位)	39.2 (3位)	38.5 (5位)	32.2 (15位)

算出方法等

- 資料出所 総務省「全国消費実態調査報告」
- 調査時点 平成11年
- 調査周期 5年毎

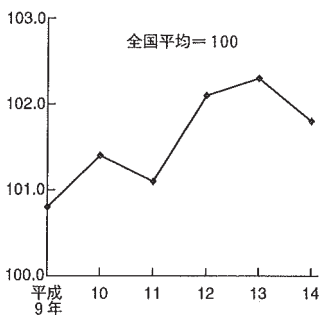
7 家計と消費

72 消費者物価地域差指数（総合）

都道府県名	順位	消費者物価指数	都道府県名	順位	消費者物価指数
東 京	1	109.8	三 重	25	101.5
神 奈 川	2	108.6	茨 城	26	101.4
大 阪	3	106.8	香 川	26	101.4
京 都	4	104.9	福 井	28	101.1
愛 知	5	104.8	高 知	29	100.9
長 崎	6	104.7	岩 手	30	100.8
静 岡	7	104.3	福 崎	30	100.8
青 森	8	103.8	滋 賀	32	100.7
北 海 道	9	103.6	長 野	33	100.5
埼 玉	9	103.6	秋 田	34	100.4
兵 庫	11	103.5	鹿 嶋	34	100.4
鳥 取	12	103.1	熊 本	36	100.3
山 形	13	102.5	山 口	37	100.2
新 潟	14	102.4	全 国 平 均		100.0
千 葉	15	102.3	広 島	38	99.8
石 川	15	102.3	佐 賀	39	99.6
栃 木	17	102.1	群 馬	40	99.5
岡 山	17	102.1	大 分	40	99.5
福 山	19	102.0	岐 阜	42	99.4
山 梨	20	101.9	鳥 取	43	99.3
宮 城	21	101.8	徳 島	44	99.0
★ 奈 良	21	101.8	宮 崎	45	98.4
和 歌 山	21	101.8	愛 媛	46	97.7
	24	101.7	沖 縄	47	97.0

奈良県の推移

消費者物価地域差指数



関連指標

項 目	奈良	滋賀	京都	大阪	兵庫	和歌山
住宅地価格変動率 (%)	△7.3	△7.0	△7.0	△8.6	△8.5	△4.4
「都道府県地価調査」 (平成15年7月1日)	(42位)	(39位)	(39位)	(46位)	(45位)	(24位)
消費者物価指数 対前年上昇率 (%)	△0.8	0.8	△0.4	△0.3	△0.4	△0.6
総務省 「消費者物価指数」 (平成15年)	(46位)	(1位)	(28位)	(21位)	(28位)	(39位)

資料出所等

- 資料出所 総務省「消費者物価地域差指数」
 - 調査時点 平成14年（全国平均=100）
 - 調査周期 毎年
- (注) 都道府県庁所在地都市の数値である。