

## 73 持ち家比率

都道府県名	順位	持ち家比率 (%)	都道府県名	順位	持ち家比率 (%)	
富秋山福三	山田	1	岡宮鹿高山	山崎	25	67.5
	形井	2		島	26	67.2
	重	3		高知	27	66.9
		4		山口	28	66.4
新岐滋和鳥	湯	6	愛静長熊埼	媛	29	66.1
	阜	7		岡	31	65.5
	賀	8		崎	31	65.5
	山	9		本	33	65.1
根	10	玉	34	64.6		
★奈良	取	11	大千兵全京	分	35	64.4
	良	12		葉	36	63.9
	賀	12		庫	37	62.8
	野	14		均	38	61.1
鳥	14	都	38	61.0		
茨群岩青石	城	16	広宮愛北神	島	39	60.9
	馬	17		城	40	60.1
	手	18		知	41	59.3
	森	19		道	42	56.0
川	20	川	43	55.8		
香栃山福	川	21	福沖大東	岡	44	54.4
	木	22		繩	45	54.3
	梨	23		阪	46	51.4
	島	24		京	47	43.7

奈良県の推移		関連指標						
持ち家比率		項目	奈良	滋賀	京都	大阪	兵庫	和歌山
<p>(%)</p> <p>昭和50年 55 60 平成2年 7 12</p>		一戸建住宅比率 (%)						
		総務省「国勢調査報告」(平成12年10月1日)	66.6 (34位)	72.1 (28位)	56.9 (39位)	39.1 (46位)	51.8 (43位)	74.4 (18位)
		持ち家の1住宅当たり居住室数(室)						
		総務省「社会生活統計指標」(平成10年住宅・土地統計調査)(平成10年10月1日)	6.66 (17位)	7.40 (2位)	5.99 (35位)	5.44 (42位)	6.07 (31位)	6.18 (28位)

資料出所等	資料出所	総務省「国勢調査報告」
	調査時点	平成12年10月1日
	調査周期	5年毎
	算出方法	持ち家に住む一般世帯数 ÷ 住宅に住む一般世帯数

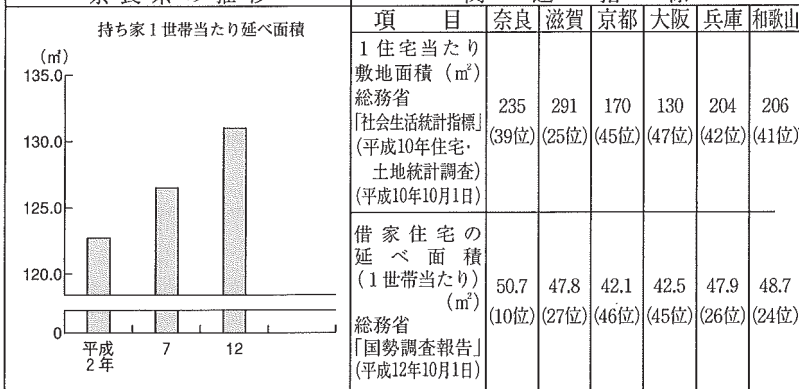
8 居住環境

74 持ち家住宅の延べ面積

都道府県名	順位	持ち家1世帯当たりの延べ面積 (㎡)	都道府県名	順位	持ち家1世帯当たりの延べ面積 (㎡)
富山	1	171.6	茨城	25	127.2
福井	2	165.9	静岡	25	127.2
山形	3	161.1	山口	27	126.3
石川	4	159.9	愛知	28	125.5
秋田	5	158.8	熊本	28	125.5
新潟	6	155.5	大分	28	125.5
長岡	7	150.7	分島	31	123.5
鳥取	8	150.5	山	32	121.5
島根	9	149.4	歌	33	120.8
岩手	10	148.1	全	33	120.5
青森	11	146.3	長崎	34	118.6
岐阜	12	144.9	福	35	118.4
滋賀	13	143.9	兵	36	117.3
福	14	142.0	北	37	114.1
佐	15	141.2	海	38	113.7
山梨	16	135.7	高	38	113.7
宮城	17	134.5	宮	39	112.8
岡	18	134.4	京	40	110.4
香	19	134.2	千	41	109.6
★奈	20	131.0	埼	42	105.0
徳島	21	130.0	鹿	43	102.0
栃	22	129.9	沖	44	101.0
三	23	129.7	神	45	99.1
群	24	127.4	奈	46	97.9
			大	46	97.9
			東	47	93.8
			京	47	93.8

奈良県の推移

関連指標



算出方法等

- 資料出所 総務省「国勢調査報告」
- 調査時点 平成12年10月1日
- 調査周期 5年毎

## 75 大型小売店数

都道府県名	順位	大型小売店数 (店)	都道府県名	順位	大型小売店数 (店)
東 京	1	312	山 口	25	54
神 奈 川	2	287	★ 奈 良	26	53
大 阪	3	270	山 形	27	51
埼 玉	4	250	森 川	28	49
北 海 道	5	221	青 香	29	46
愛 知	6	218	岩 手	30	43
千 葉	7	187	熊 本	31	42
福 岡	8	179	熊 崎	32	40
長 崎	9	134	鹿 見	32	40
	10	100	長 島	34	39
			秋 田		
宮 城	11	98	沖 和	35	36
静 岡	12	95	大 歌	36	35
広 島	13	90	大 分	36	35
群 馬	14	87	富 山	38	32
群 志	15	85	佐 賀	39	29
栃 木	16	79	石 川	40	28
滋 賀	17	71	山 梨	41	26
京 都	18	70	高 知	42	25
新 潟	19	69	島 根	43	23
福 島	20	65	宮 崎	43	23
			徳 島	45	22
三 重	21	63	福 井	46	20
岡 崎	22	61	鳥 取	47	14
岐 阜	23	60	全 国		4,013
愛 媛	24	57			

## 奈良県の推移

## 関連指標

大型小売店数 (店)	関連指標						
	項 目	奈良	滋賀	京都	大阪	兵庫	和歌山
	人口1万人当たり 商業(卸売業・小 売業)事業所数 (所)	103.2 (44位)	117.3 (42位)	144.6 (23位)	143.1 (27位)	122.7 (40位)	162.6 (6位)
	経済産業省 「商業統計表」 (平成14年6月1日)						
	人口1万人当たり 飲食店数(店)	25.9 (42位)	25.1 (46位)	42.8 (5位)	49.1 (1位)	40.7 (8位)	38.1 (9位)
	総務省 「事業所・企業統計調査報告」 (平成13年10月1日)						
	※飲食店のうち、その 他飲食店を除く。						

資料出  
所方法  
等

・資料出所 経済産業省「商業販売統計年報」  
 ・調査時点 平成14年  
 ・調査周期 毎月  
 (注) 大型小売店とは、従業者50人以上の小売店(百貨店・セルフ店)で  
 経済産業大臣が指定するものである。

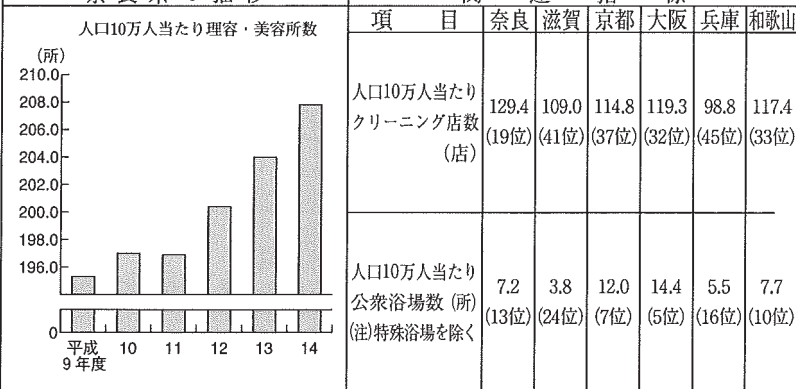
8 居住環境

76 理容・美容所数

都道府県名	順位	人口10万人当たり 理容・美容所数(所)	都道府県名	順位	人口10万人当たり 理容・美容所数(所)			
秋山	田形	1	505.6	宮城	25	313.9		
青	森	2	438.1	山	26	312.4		
岩	手	3	432.3	石	27	311.1		
徳	島	4	407.1	茨	28	305.8		
		5	400.5	富	29	303.8		
高	知	6	391.2	北	海	道	30	298.4
愛	媛	7	370.1	三	重	岡	31	298.0
和	山	8	366.6	静	岡	山	32	294.1
宮	崎	9	360.4	岡	山	島	33	289.8
大	分	10	358.0	広	島		34	284.9
熊	本	11	354.5	長	野	賀	35	283.7
島	根	12	353.6	佐	賀	均	36	280.1
鹿	島	13	353.5	全	国	平		273.6
沖	縄	14	351.1	福	岡		37	259.6
新	湯	15	344.3	京	都		38	242.5
鳥	取	16	341.5	大	阪		39	233.4
福	島	17	337.5	愛	知		40	227.2
香	川	18	333.2	兵	庫		41	222.6
山	梨	19	329.1	埼	玉		42	218.6
福	井	20	322.0	東	京		42	218.6
長	崎	21	320.0	滋	賀		44	216.1
群	馬	22	318.4	千	葉		45	214.7
栃	木	23	318.3	奈	良		46	207.8
岐	卓	24	314.7	神	川		47	178.9

奈良県の推移

関連指標



資料出所等

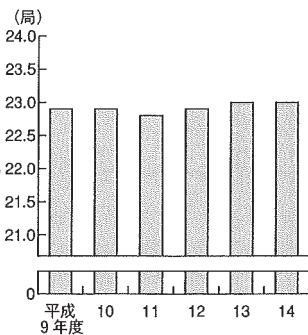
- 資料出所 厚生労働省「生活衛生関係営業施設数調べ」
- 調査時点 平成15年3月31日
- 調査周期 毎年
- 算出方法 理容・美容所数 ÷ 総人口

77 郵便局数

都道府県名	順位	人口10万人当たり郵便局数(局)	都道府県名	順位	人口10万人当たり郵便局数(局)	
島根	1	50.1	三重	25	25.3	
鳥取	2	40.4	青森	26	24.7	
鹿島	2	40.4	広島	27	24.5	
高知	4	40.2	佐賀	28	23.6	
秋田	5	34.2	★奈良	29	23.0	
大山	6	33.0	香	川	30	22.2
岩手	7	32.6	岐	阜	31	21.6
山梨	8	31.7	宮	城	32	19.4
長	9	30.8	全	平	32	19.4
山	9	30.8	滋	賀	33	19.2
熊	11	30.7	京	都	34	18.2
福	12	30.0	栃	木	35	18.0
和	12	30.0	茨	城	36	17.5
歌	14	29.8	炭	庫	37	17.4
長	15	29.1	兵	馬	38	17.0
石	15	29.1	群			
徳	15	29.1	静	岡	39	16.1
新	17	28.4	福	岡	39	16.1
山	18	27.5	沖	繩	41	15.0
北	19	27.4	愛	知	42	13.2
海	19	27.4	大	阪	43	12.8
徳	20	27.3	大			
新	20	27.3	東	京	44	12.5
山	21	26.9	千	葉	45	12.2
北	21	26.9	埼	玉	46	9.3
岡	23	26.7	神	川	47	8.9
富	23	26.7	奈			
愛	23	26.7				
福	23	26.7				
宮	23	26.7				

奈良県の推移

人口10万人当たり郵便局数



関連指標

項目	奈良	滋賀	京都	大阪	兵庫	和歌山
人口1人当たり郵便貯金残高(万円)	223.9 (4位)	179.7 (24位)	206.3 (9位)	200.9 (14位)	206.2 (10位)	248.2 (1位)
保有契約1件当たり簡易生命保険保険金額(万円)	269.2 (19位)	245.6 (39位)	258.7 (30位)	279.2 (10位)	263.9 (22位)	269.6 (18位)

資料出所等

資料出所 日本郵政公社 統計データ  
 調査時点 平成15年3月31日  
 調査周期 毎年  
 算出方法 郵便局数 ÷ 総人口  
 (注) 簡易郵便局、分局、分室を含む。

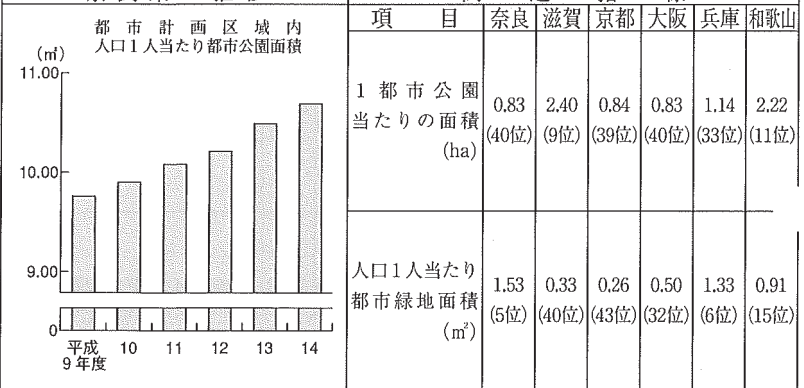
8 居住環境

78 都市公園面積

都道府県名	順位	都市計画区域内人口1人 当たり都市公園面積 (㎡)	都道府県名	順位	都市計画区域内人口1人 当たり都市公園面積 (㎡)
北海道	1	22.60	大分県	25	9.85
	2	17.58		26	9.79
	3	16.59		27	9.67
	4	16.18		28	9.47
	5	15.44		29	8.65
福井県	6	14.03	熊本県	30	8.54
	7	13.28		平均	8.48
	8	13.19		31	8.45
	9	13.10		32	8.19
富山県	10	12.36	33	7.85	
栃木県	11	12.05	茨城県	34	7.75
	12	11.83		35	7.74
	13	11.82		36	7.61
	14	11.69		37	7.33
	15	11.59		38	7.29
山梨県	16	11.27	徳島県	39	6.96
	17	11.03		40	6.55
	18	10.98		41	6.38
	19	10.69		42	5.98
	20	10.43		43	5.87
★奈良県	21	10.36	埼玉県	44	5.81
	22	10.32		45	4.92
	23	10.28		46	4.41
	24	10.27		47	3.94

奈良県の推移

関連指標



算出方法  
資料出所等

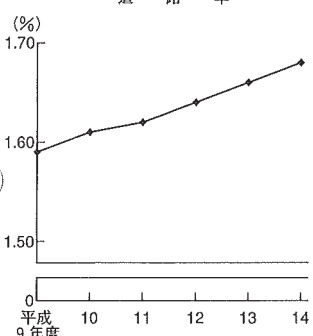
- 資料出所 (社)日本公園緑地協会調べ
- 調査時点 平成15年3月31日
- 調査周期 毎年
- 算出方法 都市公園面積 ÷ 都市計画区域内人口

## 79 道路率

都道府県名	順位	道路率 (%)	都道府県名	順位	道路率 (%)
東大 神埼 愛	京 1	7.78	広 25	1.91	
	阪 2	7.62	京 26	1.88	
	奈 3	6.52	全 国 平 27	1.84	
	川 4	6.35	大 分 28	1.78	
	玉 5	5.97	長 野 28	1.77	
福千 茨 瀧 香	岡 6	4.48	鹿 児 島 28	1.77	
	葉 7	4.44	愛 媛 30	1.70	
	城 8	4.30	★ 奈 良 31	1.68	
	山 9	3.24	山 口 32	1.67	
	川 10	3.22	徳 島 33	1.66	
静群 佐沖 兵	岡 11	2.74	宮 崎 33	1.66	
	馬 12	2.66	福 井 35	1.65	
	賀 13	2.57	岐 阜 36	1.62	
	賀 14	2.56	福 島 37	1.52	
	繩 15	2.49	鳥 取 38	1.51	
長柄 三岡 宮	崎 16	2.30	山 形 39	1.45	
	木 17	2.29	山 梨 40	1.36	
	重 18	2.20	根 本 41	1.33	
	山 18	2.20	和 歌 山 42	1.30	
	城 20	2.17	青 森 43	1.26	
石熊 新滋	川 21	2.04	岩 手 44	1.21	
	本 21	2.04	秋 田 45	1.16	
	湯 23	2.03	高 知 46	0.95	
	賀 24	1.95	北 海 47	0.83	

## 奈良県の推移

## 関連指標

道 路 率	項 目						
	奈良	滋賀	京都	大阪	兵庫	和歌山	
(%)  平成 9年度	舗装率 (%)						
	(一般国道、都 道府県道、市 町村道の合計) (簡易舗装を含む)	80.6 (28位)	90.5 (7位)	80.6 (28位)	95.0 (1位)	82.8 (23位)	84.4 (20位)
	改良率 (%)						
	(都道府県道以 上は車道幅員 5.5m以上、市 町村道は5.5m 未満も含む延 長で算出)	42.2 (43位)	53.4 (30位)	52.1 (33位)	75.1 (1位)	57.0 (21位)	40.5 (46位)

資料出所等

資料出所 国土交通省「道路統計年報」

調査時点 平成14年4月1日

調査周期 毎年

算出方法 高速自動車道、一般国道、都道府県道、市町村道の道路部面積 ÷ 都道府県面積

8 居住環境

80 水道普及率

都道府県名	順位	水道普及率 (%)	都道府県名	順位	水道普及率 (%)
東 京	1	100.0	北 海 道	24	96.6
大 阪	2	99.9	取 締 郡	26	96.6
沖 縄	2	99.9	鹿 児 島	27	96.4
神 奈 川	4	99.8	宮 崎	27	96.3
愛 知	4	99.8	和 歌 山	28	96.2
兵 庫	6	99.7	福 井	29	95.4
埼 玉	7	99.6	岐 阜	30	95.0
群 馬	8	99.6	鳥 取	31	94.2
滋 賀	9	99.3	島 根	31	94.2
京 都	9	99.2	佐 賀	32	93.3
	9	99.2	徳 島	33	93.1
三 重	11	98.9	千 葉	34	92.8
香 川	12	98.7	栃 木	35	92.3
静 岡	12	98.7	富 山	36	92.2
★ 奈 良	14	98.4	愛 媛	37	92.1
	14	98.4	廣 島	38	91.8
宮 城	16	98.3	山 口	39	91.4
新 潟	17	98.1	福 岡	40	91.3
石 川	18	97.9	福 岡	41	90.8
長 崎	18	97.9	高 知	42	90.3
岡 山	20	97.7	岩 手	43	90.2
山 梨	21	97.2	大 分	44	88.7
青 森	22	97.0	秋 田	45	87.8
山 形	23	96.9	茨 城	46	87.7
全 国 平均		96.7	熊 本	47	83.4

奈良県の推移

関 連 指 標

水道普及率		項 目	奈良	滋賀	京都	大阪	兵庫	和歌山
<p>(%)</p> <p>99.0</p> <p>98.5</p> <p>98.0</p> <p>97.5</p> <p>97.0</p> <p>0</p> <p>平成 8 年度</p> <p>9</p> <p>10</p> <p>11</p> <p>12</p> <p>13</p>	1世帯当たり 上水道使用量 (m <sup>3</sup> )	349.91 (21位)	406.42 (6位)	355.52 (18位)	363.85 (15位)	341.46 (24位)	405.47 (7位)	
	20m <sup>3</sup> 当たり 年平均水道料 (円)	2,604 (21位)	1,774 (46位)	2,614 (20位)	2,016 (41位)	2,446 (29位)	2,415 (30位)	
総務省 [小売物価統計調査年報 (平成14年)]								

資料出所等	<ul style="list-style-type: none"> <li>資料出所 厚生労働省「水道統計」</li> <li>調査時点 平成14年3月31日</li> <li>調査周期 毎年</li> <li>算出方法 給水人口 ÷ 総人口 (住民基本台帳人口)</li> </ul> (注) 上水道、簡易水道、専用水道の合計。
-------	--



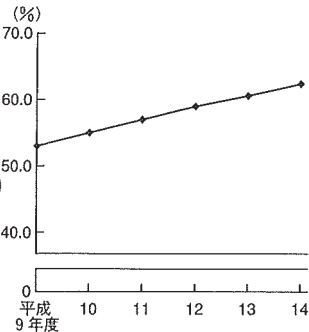
81 下水道普及率

都道府県名	順位	下水道普及率 (%)	都道府県名	順位	下水道普及率 (%)
東 京	1	97.6	栃 木	24	50.7
神 奈	2	93.0	山 口	25	49.8
大 阪	3	85.8	鳥 取	26	49.5
兵 庫	4	84.9	鳥 取	27	47.3
北 海	5	84.8	静 岡	28	47.2
京 都	6	83.8	山 梨	29	46.4
滋 賀	7	72.6	茨 城	30	46.1
埼 玉	8	69.7	青 森	31	44.0
宮 城	9	69.2	山 田	32	43.4
福 岡	10	66.5	岡 秋	33	42.6
富 山	11	65.2	宮 崎	34	41.4
全 国		65.2	岩 手	35	40.6
長 野	12	63.6	群 馬	36	40.2
石 川	13	63.0	愛 媛	37	38.1
★ 奈 良	14	62.4	大 分	38	37.2
広 島	15	60.8	福 島	39	37.1
千 葉	16	59.6	鹿 児 島	40	34.5
愛 知	17	59.3	香 川	41	32.5
沖 縄	18	58.3	三 重	42	30.9
福 井	19	57.8	佐 賀	43	30.7
山 形	20	56.4	高 知	44	28.9
岐 阜	21	54.1	和 歌 山	45	25.5
熊 本	22	51.1	徳 島	46	11.8
新 潟	23	51.0		47	10.6

奈良県の推移

関 連 指 標

下水道普及率



項 目	奈良	滋賀	京都	大阪	兵庫	和歌山
下水道実施率 (%)						
(現在排水区域面積)						
(計画排水区域面積)	39.8	46.0	74.2	64.7	68.4	18.8
総務省	(44位)	(41位)	(4位)	(8位)	(6位)	(47位)
「公共施設状況調」						
(平成14年3月31日)						
下水道処理率 (%)						
(処理区域面積)						
(排水区域面積)	100.0	100.0	100.0	99.8	99.4	96.9
総務省	(1位)	(1位)	(1位)	(17位)	(28位)	(42位)
「公共施設状況調」						
(平成14年3月31日)						

資料出所等

- 資料出所 国土交通省「日本の下水道」
- 調査時点 平成15年3月31日
- 調査周期 毎年
- 算出方法 処理区域内人口 ÷ 総人口

(P. 89に指標メモあり)

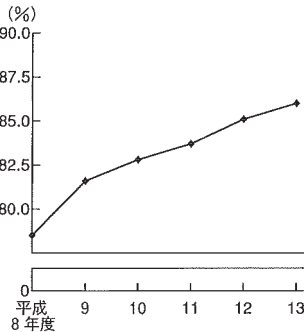
8 居住環境

82 水洗化率

都道府県名	順位	水洗化率 (%)	都道府県名	順位	水洗化率 (%)
東 京	1	101.0	鳥 根	24	84.9
神 奈	2	95.8	愛 媛	25	84.4
福 岡	3	94.0	香 川	26	83.7
大 阪	4	93.7	石 川	27	83.6
兵 庫	5	93.6	佐 賀	28	83.1
北 海	6	92.9	青 森	29	83.0
京 都	7	92.3	宮 崎	30	82.3
宮 城	8	92.1	栃 木	31	82.1
鹿 児	9	91.7	栃 新	32	81.3
全 国		91.2	岡 山	32	81.3
千 葉	10	91.1	鳥 取	34	81.2
愛 知	10	91.1	岩 手	35	80.6
埼 玉	12	91.0	山 梨	36	80.2
広 島	12	91.0	岐 阜	37	79.6
山 口	14	90.9	長 野	38	79.5
長 崎	15	89.3	福 島	39	79.4
徳 島	16	87.3	大 分	40	78.6
沖 縄	17	87.1	富 山	41	78.4
茨 城	18	86.8	滋 賀	42	77.4
熊 本	19	86.5	山 形	43	76.6
群 馬	20	86.0	三 重	44	73.9
★ 奈 馬	20	86.0	秋 田	45	72.6
福 井	22	85.9	高 知	46	69.0
静 岡	23	85.0	和 歌	47	56.4

奈良県の推移

水洗化率



関連指標

項 目	奈良	滋賀	京都	大阪	兵庫	和歌山
し尿収集率 (%)						
(年間総収集量)						
(年間総排出量)	20.6 (32位)	29.5 (19位)	17.8 (36位)	15.3 (38位)	14.7 (39位)	57.1 (3位)
総務省 「公共施設状況調」 (平成14年3月31日)						
衛生処理率 (%)						
(下水道マンホール投入+処理施設処理+下水道放流+し尿浄化槽年間総排出量)	90.0 (47位)	99.1 (24位)	99.1 (24位)	99.4 (13位)	99.4 (13位)	99.4 (13位)
総務省 「公共施設状況調」 (平成14年3月31日)						

資料出所等

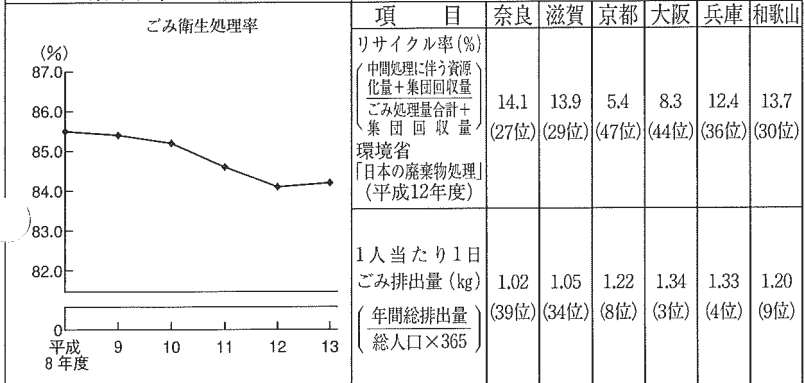
- 資料出所 総務省「社会生活統計指標」
- 調査時点 平成14年3月31日
- 調査周期 毎年
- 算出方法 下水道によるトイレ水洗化人口 ÷ 下水道処理区域人口

## 83 ごみ衛生処理率

都道府県名	順位	ごみ衛生処理率(%)	都道府県名	順位	ごみ衛生処理率(%)
大 阪 府 神 奈 川 県 京 都 府 山 梨 県 山 西 県	1	95.3	沖 縄 県 千 葉 県 全 国 平 均 栃 木 県 徳 島 県	25	82.0
	2	91.6		26	81.9
	3	89.4		27	81.8
	4	87.6		27	81.2
	5	86.8		27	81.2
岡 崎 県 福 岡 県 長 門 県 群 馬 県 東 海 道	6	86.4	岩 手 県 和 歌 山 県 滋 賀 県 茨 城 県 長 野 県	29	81.1
	7	85.5		30	80.7
	8	85.3		31	80.2
	9	84.9		32	79.2
	9	84.9		33	78.3
新 潟 県 富 山 県 福 井 県 奈 良 県 埼 埼 県	11	84.8	石 川 県 香 川 県 高 知 県 愛 媛 県 秋 田 県	34	77.3
	11	84.8		35	76.2
	13	84.5		36	75.9
	14	84.2		37	73.7
	15	84.1		38	73.6
愛 知 県 鳥 取 県 福 井 県 能 登 県 佐 賀 県	15	84.1	宮 崎 県 鹿 児 島 県 山 口 県 大 分 県 大 分 県	39	72.6
	17	83.8		40	72.0
	18	83.4		41	71.8
	18	83.4		42	71.1
	20	83.3		43	70.2
兵 庫 県 岐 阜 県 山 形 県 静 岡 県	21	82.8	島 根 県 青 森 県 三 重 県 北 海 道	44	69.5
	22	82.6		45	68.2
	23	82.5		46	68.1
	23	82.5		46	68.1
	24	82.2		47	52.2

## 奈良県の推移

## 関 連 指 標



資料出所等

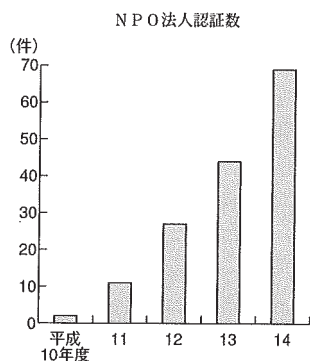
- 資料出所 総務省「公共施設状況調」
- 調査時点 平成13年度
- 調査周期 毎年
- 算出方法 ごみ衛生処理量(焼却処理量+高速堆肥化処理量)÷ごみ年間総収集量

8 居住環境

84 NPO法人認証数

都道府県名	順位	NPO法人認証数 (件)	都道府県名	順位	NPO法人認証数 (件)		
東大 神北 千 奈海	京	1	2,252	山	口	25	98
	阪	2	864	滋	賀	26	92
	川	3	622	岩	手	27	89
	道	4	402	手	媛	28	84
	葉	5	390	山	形	29	82
福兵 愛京 静	岡	6	354	大	分	30	80
	庫	7	326	石	川	31	79
	知	8	290	長	崎	32	78
	都	8	290	福	井	33	72
	岡	10	267	井	良	34	69
埼群 長三 宮	玉	11	259	高	知	35	66
	馬	12	207	香	川	36	63
	野	13	175	鹿	島	36	63
	重	14	171	山	梨	38	61
	城	15	160	和	山	38	61
広熊 茨栃 新	島	16	157	秋	田	40	57
	本	17	132	宮	崎	40	57
	城	18	131	青	森	42	52
	木	19	129	佐	賀	43	50
	潟	20	126	富	山	44	46
岡岐 福沖	山	21	120	徳	島	45	42
	阜	22	117	島	根	46	36
	島	23	115	鳥	取	47	34
	純	24	100	全	計		34
				国			10,664

奈良県の推移



関連指標

項目	奈良	滋賀	京都	大阪	兵庫	和歌山
まちづくりのための行動者率 (%)	18.0 (20位)	24.1 (2位)	10.9 (44位)	9.2 (45位)	15.2 (30位)	14.1 (34位)
総務省「社会生活基本調査」(平成13年10月1日)						
自然や環境を守るための行動者率 (%)	7.5 (35位)	12.4 (3位)	6.9 (41位)	4.7 (47位)	8.3 (26位)	6.5 (43位)
総務省「社会生活基本調査」(平成13年10月1日)						

資料出所等

・資料出所  
 ・調査時期  
 ・調査周方  
 ・算出方法  
 内閣府「特定非営利活動法人の認証数」  
 平成15年3月31日  
 毎月NPO法に基づき、都道府県及び内閣府が設立を認証した法人数。  
 ・2以上の都道府県の区域内に事務所を設置している場合は内閣府の認証となり、全国計には同府分が含まれる。  
 ・定款変更による所轄庁変更があった場合は、認証件数を新たな所轄庁へ移動させ、解散の場合は減算して計上している。

# 指 標 メ モ

## 自家用乗用車数 (P.73 指標No69)

本書でいう自家用乗用車数とは、乗用車・乗合車のうち自家用の乗用車をいい、種類としては下表で区分される「普通自動車」、「小型自動車」、「軽自動車」があり、その合計をいう。

		乗 用 車		
種 類		普通自動車	小型自動車	軽自動車
車 輪 数		4 輪以上	4 輪以上	3 輪以上
構	長さ 幅 高さ (m)	小型自動車より大きいもの	4.7以下 1.7以下 2.0以下	3.4 以下 1.48以下 2.0 以下
	エンジンの 総排気量 (C.C.)	同 上	660をこえ 2,000以下	660以下

## 公共下水道 (P.85 指標No81、P.126 市町村編No38)

下水道は下水道法により公共下水道、流域下水道、都市下水路の3種類に分けられ、そのうち公共下水道とは、主として市街地における下水を排除し、又は処理するために、地方公共団体が管理する下水道で、終末処理場を有するもの又は流域下水道に接続するものであり、かつ汚水を排除すべき排水施設の相当部分が暗渠（地下にある水路）であるものをいう。