

34 就業率

都道府県名		順位	15歳以上人口に占める 就業者の割合(%)	都道府県名		順位	15歳以上人口に占める 就業者の割合(%)
長福 静島 愛	野井 岡取 知	1	66.6	宮城 秋田 広香 佐香	城田 島賀 賀川	24	61.1
		2	66.3			25	61.0
		3	66.1			25	61.0
		4	64.7			25	61.0
		5	64.6			28	60.9
栃岩 富山 岐	木手 山形 阜	6	64.5	岡宮 青京 京山	山崎 森都 口	29	60.7
		7	64.4			30	60.4
		7	64.4			31	60.2
		9	64.2			32	59.4
		9	64.2			33	59.3
石新 福群 島	川瀧 島馬 根	11	64.0	高知 大徳 熊北	知阪 島本 道	33	59.3
		12	63.8			35	58.9
		13	63.6			36	58.8
		13	63.6			36	58.8
		15	63.3			38	58.6
山茨 東埼 滋	梨城 京玉 賀	16	63.2	愛大 兵和 鹿	媛分 庫山 島	39	58.5
		17	62.7			40	58.0
		18	62.6			41	57.9
		19	62.3			42	57.2
		20	61.9			43	57.0
千三 神全	葉重 川平 均	21	61.5	長福 沖奈 ☆	崎岡 縄良	44	56.7
		22	61.4			45	56.1
		23	61.3			46	55.8
			61.2			46	55.8
			61.2			47	55.1

奈良県の推移

関連指標

項目	奈良 滋賀 京都 大阪 兵庫 和歌山					
	男性就業率 (対男性15歳以上人口) (%)	74.3 (32位)	78.0 (8位)	74.3 (32位)	75.5 (25位)	75.2 (27位)
女性就業率 (対女性15歳以上人口) (%)	37.8 (47位)	46.7 (32位)	45.7 (35位)	43.1 (43位)	42.0 (45位)	43.1 (43位)

就業率

(%)

昭和45年 50 55 60 平成2年

奈良県の推移

資料出所等

- 資料出所 総務庁「国勢調査報告」
- 調査時点 平成2年10月1日
- 調査周期 5年毎
- 算出方法 就業者数÷15歳以上人口

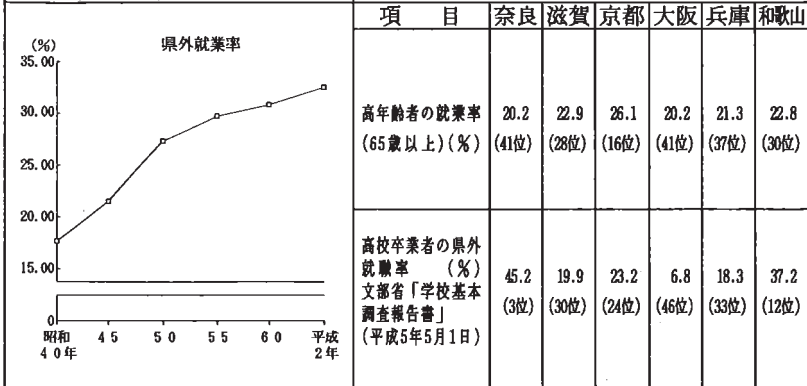
4 勞 働

35 県外就業率

都道府県名	順位	県外就業率 (%)	都道府県名	順位	県外就業率 (%)
☆ 奈良 良玉葉川庫 奈 賀都阜城均 国平 重賀京山木 歌 阪馬梨口根 手山本取	1	32.49	福大青愛徳	24	1.56
	2	30.90	岡分森知島	25	1.48
	3	29.63	26	1.45	
	4	23.30	27	1.41	
	5	14.01	28	1.35	
	6	11.32	長富福宮静	29	1.30
	7	9.71	崎山島城岡	30	1.18
	8	9.11	31	1.14	
	9	8.68	32	1.13	
	10	7.81	33	1.11	
	11	6.35	鹿 児 島	34	1.03
	12	6.26	香川崎井島	35	0.99
	13	6.06	宮福井島	36	0.95
	14	5.44	37	0.94	
	15	4.46	38	0.90	
	16	4.20	高石秋愛山	39	0.89
	17	3.45	知川田媛形	40	0.82
	18	3.05	41	0.73	
	19	2.66	42	0.68	
	20	2.12	43	0.62	
	21	1.86	長新北海	44	0.34
	22	1.80	野潟道繩	45	0.32
	23	1.64	46	0.19	
	1.62	47	0.12		

奈良県の推移

関連指標

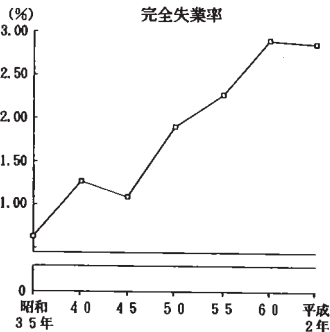


- 資料出所等
- 資料出所 総務庁「国勢調査報告」
 - 調査時点 平成2年10月1日
 - 調査周期 5年毎
 - 算出方法 県外就業者数÷総就業者数

36 完全失業率

都道府県名	順位	完全失業率(%)	都道府県名	順位	完全失業率(%)
沖高青福大	1 2 3 4 5	7.75 4.74 4.49 4.48 4.23	宮城秋埼千岩	24 25 26 27 28	2.73 2.72 2.67 2.66 2.63
徳愛北長和	6 7 8 9 10	3.88 3.65 3.62 3.50 3.42	三広島群愛	29 30 31 32 33	2.60 2.55 2.48 2.46 2.45
鹿宮大兵熊	11 12 13 14 15	3.38 3.37 3.34 3.33 3.18	福山茨栃静	34 34 36 37 37	2.42 2.42 2.38 2.26 2.26
東香全神岡	16 17 18 19	3.10 3.09 3.01 2.97 2.93	石滋新岐富	39 40 41 41 43	2.25 2.16 2.02 2.02 1.99
☆ 奈京山佐	20 21 22 23	2.86 2.85 2.83 2.76	島福山長	44 45 46 47	1.94 1.89 1.75 1.73

奈良県の推移



関連指標

項目	奈良	滋賀	京都	大阪	兵庫	和歌山
就業者に占める身体障害者の比率(%) 総務庁「社会生活統計指標」 (平成5年3月31日)	3.59 (22位)	3.23 (31位)	2.87 (37位)	2.79 (39位)	3.55 (25位)	3.69 (18位)
雇用者比率(%) (雇用者数 / 総就業者数)	73.2 (15位)	76.3 (4位)	70.9 (21位)	76.3 (4位)	76.2 (6位)	64.8 (46位)

資料出所等

- 資料出所 総務庁「国勢調査報告」
- 調査時点 平成2年10月1日
- 調査周期 5年毎
- 算出方法 完全失業者数 ÷ (就業者数 + 完全失業者数)

4 勞 働

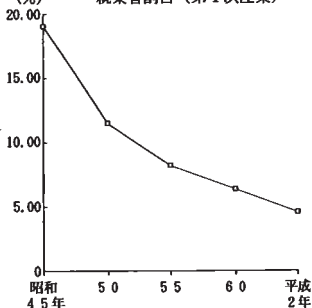
37 就業者割合 (第1次産業)

都道府県名	順位	第1次産業就業者割合(%)	都道府県名	順位	第1次産業就業者割合(%)			
岩手 青森 宮城 秋田	手 森 崎 鹿 島 田 児	1	21.04	栃 香 群 沖 岡	木 川 馬 縄 山	25	10.16	
		2	20.83			26	9.84	
		3	17.94			27	9.76	
		4	17.83			28	9.28	
		5	17.18			29	9.02	
熊高 鳥山 島	本 知 取 形 根	6	17.16	三 福 全 静 富	重 井 均 岡 山	30	7.44	
		7	16.70			31	7.34	
		8	16.09			国 平	32	7.12
		9	15.96				33	6.92
		10	15.62				33	6.60
佐徳 長福 大	賀 島 野 島 分	11	15.50	石 広 滋 千 福	川 島 賀 葉 岡	34	6.45	
		12	14.25			35	6.29	
		13	14.19			36	5.75	
		14	14.18			37	5.69	
		15	13.86			38	5.24	
長愛 和茨 山	崎 綾 山 城 梨	16	13.72	☆ 岐 奈 愛 京 埼	卓 良 知 都 玉	39	5.13	
		17	13.67			40	4.56	
		18	12.61			41	3.66	
		19	12.00			42	3.60	
		20	11.69			43	3.46	
官北 新山	城 道 潟 口 海	21	11.21	兵 神 大 東	庫 川 阪 京	44	3.34	
		22	10.79			45	1.33	
		23	10.57			46	0.70	
		24	10.23			47	0.53	

奈良県の推移

関 連 指 標

(%) 就業者割合 (第1次産業)



項 目	奈良	滋賀	京都	大阪	兵庫	和歌山
農業従事者に占める 60歳以上従事者の割 合 (%)	37.0	32.8	40.1	36.2	38.2	39.4
農林水産省 「農業動態調査報告書」 (平成4年)	(27位)	(40位)	(8位)	(31位)	(23位)	(17位)
専業農家に占める 男子生産年齢人口が いる農家の割合 (%)	57.1	53.3	43.0	60.8	48.5	68.3
農林水産省 「農業動態調査報告書」 (平成4年)	(27位)	(30位)	(42位)	(23位)	(39位)	(19位)

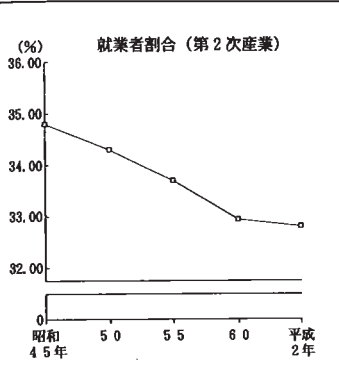
- 資料出所 総務庁「国勢調査報告」
- 調査時点 平成2年10月1日
- 調査周期 5年毎
- 算出方法 第1次産業就業者数÷総就業者数

38 就業者割合 (第2次産業)

都道府県名	順位	第2次産業就業者割合(%)	都道府県名	順位	第2次産業就業者割合(%)	
岐阜 滋賀 愛知 富山 静冈	卓賀	1	43.95	☆ 奈良	24	32.81
	2	42.44	良川	25	32.01	
	3	41.93	田島	26	31.87	
	4	40.78	根	27	31.38	
	5	40.62	山	28	31.37	
福群 栃三 長	井馬	6	40.49	山口	29	31.13
	7	39.98	媛取	29	31.13	
	8	39.71	葉賀	31	30.79	
	9	39.54	32	29.47		
	10	38.10	33	29.08		
新福 岡崎 茨	湯島	11	37.07	和歌山	34	28.99
	12	36.72	35	28.78		
	13	36.47	36	28.43		
	14	36.45	37	28.38		
	15	36.38	38	27.79		
山 大 山 石 神	梨阪	16	36.34	大宮	39	27.46
	17	36.00	熊本	40	26.48	
	18	35.72	41	25.40		
	19	34.97	42	25.09		
	20	34.72	43	24.65		
兵 広 全 京	庫島	21	34.54	青森	44	23.78
	22	34.39	北海	45	23.41	
	23	33.31	高知	46	23.30	
	33.31	33.31	沖繩	47	19.75	
	33.16	33.16				

奈良県の推移

関連指標



項目	奈良	滋賀	京都	大阪	兵庫	和歌山
就業者に占める製造業就業者の割合(%)	25.1 (23位)	34.5 (1位)	25.8 (19位)	26.9 (13位)	25.9 (18位)	20.2 (30位)
製造業就業者の増減率(%) (平成2年値 / 昭和60年値)	6.9 (20位)	10.8 (8位)	1.4 (40位)	0.2 (44位)	2.4 (38位)	1.4 (40位)

資料出所
出方
所法
等

- 資料出所 総務庁「国勢調査報告」
- 調査時点 平成2年10月1日
- 調査周期 5年毎
- 算出方法 第2次産業就業者数 ÷ 総就業者数

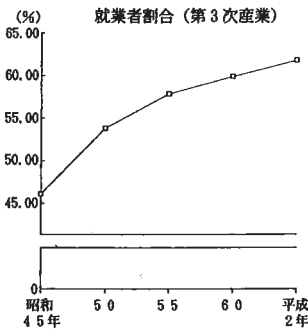
4 労働

39 就業者割合 (第3次産業)

都道府県名	順位	第3次産業就業者割合(%)	都道府県名	順位	第3次産業就業者割合(%)
沖東	1	70.69	佐青	24	55.35
福京	2	69.79	賀森	25	55.29
北岡	3	66.48	媛媛	26	55.11
千海	4	65.44	山山	27	54.42
	5	64.03	愛知	28	54.13
神奈	6	63.29	徳島	29	53.92
大京	7	62.27	鳥取	30	53.04
京奈	8	61.78	島根	31	52.92
長	9	61.77	三重	32	52.84
☆	10	61.53	山	33	52.50
兵官	11	61.10	静岡	34	52.36
高庫	12	60.13	新瀧	35	52.28
崎城	13	59.71	福知	36	52.02
全玉	14	59.33	山梨	37	51.85
国平		59.05	滋賀	38	51.51
広山	15	58.89	茨城	39	51.40
山大	16	58.50	阜田	40	50.87
大石	17	58.49	秋馬	41	50.84
石香	18	58.44	群手	42	50.14
	19	58.00	岩	43	50.13
和歌	20	57.91	栃木	44	49.97
鹿児	21	56.96	福島	45	48.99
宮	22	56.83	山	46	48.25
	23	55.49	長野	47	47.64

奈良県の推移

関連指標

(%) 就業者割合 (第3次産業) 	項目	奈良	滋賀	京都	大阪	兵庫	和歌山
	就業者に占める サービス業就業 者の割合 (%)		24.1 (8位)	20.7 (32位)	23.9 (9位)	21.3 (27位)	22.3 (16位)
サービス業就業者の 増減率 (%) (平成2年値 昭和60年値)		17.3 (11位)	16.7 (12位)	11.6 (32位)	14.8 (16位)	16.2 (13位)	9.7 (36位)

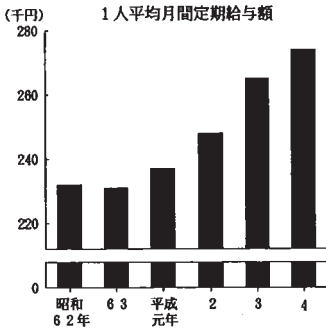
資料出所等

- ・資料出所 総務庁「国勢調査報告」
- ・調査時点 平成2年10月1日
- ・調査周期 5年毎
- ・算出方法 第3次産業就業者数÷総就業者数

40 定期給与額

都道府県名	順位	常用労働者1人平均 月間定期給与額(円)	都道府県名	順位	常用労働者1人平均 月間定期給与額(円)
東 京	1	341,864	石 川	24	266,163
大 阪	2	312,133	長 野	25	263,500
神 奈 川	3	309,863	宮 城	26	259,781
愛 知	4	304,756	徳 島	27	257,223
千 葉	5	302,062	北 海 道	28	254,215
京 都	6	301,561	福 井	29	252,790
兵 庫	7	298,627	岐 阜	30	251,651
全 国 平 均	8	288,805	愛 媛	31	250,852
茨 城	9	286,357	鹿 島	32	248,985
岡 山	10	279,977	高 知	33	247,674
廣 島	11	278,662	新 潟	34	246,075
静 岡	12	276,595	沖 縄	35	245,368
和 歌 山	13	276,556	熊 本	36	243,594
★ 福 岡	14	273,833	鳥 取	37	239,988
滋 賀	15	272,818	大 分	38	239,917
栃 木	16	269,980	長 崎	39	239,630
三 重	17	269,552	福 島	40	239,594
山 梨	18	269,417	岩 手	41	237,439
埼 玉	19	269,161	山 形	42	234,128
群 馬	20	269,128	島 根	43	232,046
山 西	21	269,053	佐 賀	44	231,487
香 川	22	267,823	秋 田	45	228,004
富 山	23	266,958	宮 城	46	225,322
			青 森	47	222,477

奈良県の推移



関 連 指 標

項 目	奈良	滋賀	京都	大阪	兵庫	和歌山
現金給与総額(男) (円)	457,068 (9位)	447,799 (14位)	481,791 (6位)	512,802 (2位)	482,731 (5位)	445,565 (17位)
現金給与総額(女) (円)	240,937 (12位)	227,528 (23位)	273,839 (2位)	264,894 (4位)	243,845 (9位)	232,077 (18位)

資料出所 労働省「毎月労働統計調査年報」
 調査時点 平成4年平均
 調査周期 毎月
 (注) ① 定期給与とは、事業所の給与規則等により支給される給与で超過労働給与を含めたもの。
 ② 常用労働者30人以上の事業所。

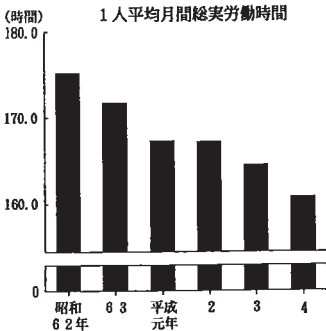
4 勞 働

41 総実労働時間

都道府県名	順位	常用労働者1人平均 月間総実労働時間(時間)	都道府県名	順位	常用労働者1人平均 月間総実労働時間(時間)
熊大山青長	本	1	鳥高愛和福	取	25
	分	2		知	25
	梨	3		山	27
	森	4		歌	28
	崎	4		島	29
佐徳沖福岩	賀	6	静宮茨岐栃	岡	29
	島	7		山	31
	繩	8		城	32
	岡	9		卓	32
	手	10		木	34
山秋宮愛山	口	10	三香長福全	重	35
	田	12		川	35
	崎	12		野	37
	綾	14		井	38
	形	15		国平均	164.3
島岡鹿新北	根	15	兵滋神奈大	庫	39
	山	17		賀	40
	島	17		川	41
	潟	19		良	42
	道	20		阪	43
宮石広群	城	21	千東埼京	葉	44
	川	21		京	44
	島	21		玉	46
	馬	21		都	46
		24			47

奈良県の推移

関 連 指 標



項 目	奈良	滋賀	京都	大阪	兵庫	和歌山
所定外労働時間(男) (時間)	14.0 (39位)	15.2 (30位)	13.3 (41位)	14.1 (38位)	18.3 (5位)	15.4 (29位)
所定外労働時間(女) (時間)	6.1 (11位)	5.1 (30位)	5.7 (21位)	5.6 (24位)	4.7 (39位)	5.0 (31位)

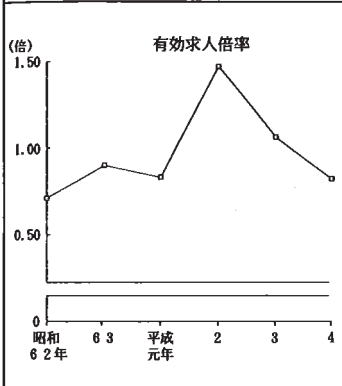
資料出
出方
所法
等

- ・資料出所 労働省「毎月勤労統計調査年報」
 - ・調査時点 平成4年平均
 - ・調査周期 毎月
- (注) 常用労働者30人以上の事業所。

42 有効求人倍率

都道府県名	順位	有効求人倍率(倍)	都道府県名	順位	有効求人倍率(倍)
岐阜	1	2.08	滋長	25	1.15
福長	2	2.01	全 国	26	1.13
香	3	2.00	平 均	27	1.08
富	4	1.96	和 歌 山	28	1.08
	5	1.86			1.07
愛	5	1.86	千 東	29	1.01
山	7	1.75	佐 大	29	1.01
島	7	1.75	木	31	1.00
群	9	1.71	分 玉	32	0.95
務	10	1.68		33	0.92
			官 神	34	0.91
岡	11	1.61	奈 川	35	0.88
石	12	1.52	本 阪	36	0.87
茨	13	1.51	田	37	0.86
新	13	1.51	大 秋	38	0.82
島	15	1.48			
			☆ 奈 京	38	0.82
広	15	1.48	兵 福	40	0.81
静	17	1.46	鹿 児	41	0.78
福	18	1.45		42	0.77
山	18	1.45	高 北	42	0.77
山	19	1.41	青 海	43	0.76
山	20	1.39			
			知 道	44	0.68
三	21	1.28	森 繩	45	0.66
宮	22	1.24		46	0.53
岩	23	1.18		47	0.32
愛	23	1.18			

奈 良 県 の 推 移



関 連 指 標

項 目	奈良	滋賀	京都	大阪	兵庫	和歌山
充足率(%) (就職件数 月間有効求人人数)	7.7 (13位)	5.6 (31位)	6.7 (19位)	6.7 (19位)	6.9 (15位)	5.1 (36位)
常用パートタイム 就職率 (%) (就職件数 月間有効求職者数)	23.1 (15位)	13.2 (36位)	6.6 (44位)	16.9 (32位)	10.2 (38位)	7.4 (41位)
労働省「労働市場年報」 (平成3年度)						

資料出所等

- 資料出所 労働省「労働統計年報」
- 調査時点 平成4年
- 調査周期 毎年
- 算出方法 月間有効求人人数÷月間有効求職者数
- (注) ① 新規学卒者を除く。
- ② パートタイムを含む。