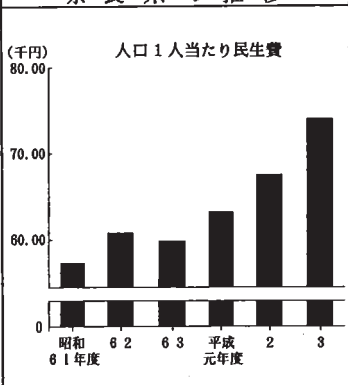


## 9 福祉と医療

### 85 民生費

都道府県名	順位	人口1人当たり 民生費(千円)	都道府県名	順位	人口1人当たり 民生費(千円)
高知	1	130.88	佐賀	25	78.75
東海	2	119.80	兵庫	26	78.10
長崎	3	118.29	国平	27	77.79
徳島	4	105.02	全川	27	76.95
鳥取	5	102.34	香野	28	76.88
北海道	6	101.68	島	29	75.12
北見	7	96.69	★ 奈	30	73.99
青森	8	94.84	富	31	72.19
秋田	9	92.70	山	32	69.63
	10	92.54	梨	33	69.00
			重		
東京都	11	92.40	滋	34	68.82
福井	12	91.45	新	35	67.46
徳島	13	88.34	山	36	66.15
熊大	14	87.57	愛	37	65.43
	15	86.98	群	38	61.30
沖縄	16	86.65	岐	39	59.99
宮城	17	85.47	官	40	57.32
愛媛	18	84.00	神	41	56.88
大岩	19	83.13	福	42	56.07
	20	82.47	栃	43	53.26
山形	21	81.11			
福岡	22	80.59	茨	44	52.91
石川	23	80.44	静	45	48.50
	24	79.52	千	46	46.06
			埼	47	44.10

#### 奈良県の推移



#### 関連指標

項目	奈良	滋賀	京都	大阪	兵庫	和歌山
人口1人当たり 社会福祉費(千円)	22.6 (14位)	19.5 (26位)	23.6 (11位)	21.6 (19位)	21.7 (17位)	31.4 (3位)
65歳以上人口 1人当たり 老人福祉費(千円)	142.7 (31位)	142.5 (32位)	150.5 (24位)	187.6 (5位)	173.7 (9位)	164.9 (13位)

#### 資料出所法等

- 資料出所 自治省「地方財政統計年報」
  - 調査時点 平成3年度
  - 調査周期 毎年
  - 算出方法 民生費÷総人口
- (注) 県・市町村財政の合計。

## 86 被生活保護者数

都道府県名	順位	人口千人当たり被生活保護実人員(人)	都道府県名	順位	人口千人当たり被生活保護実人員(人)
福高北	1	19.2	広 島	24	6.4
海	2	16.8	佐 手	24	6.4
北 道	3	16.1	岩 重	26	5.9
京 都	4	15.0	三 島	27	5.2
沖 縄	5	13.4	神 奈	28	5.0
徳 島	6	12.4	宮 川	29	4.9
青 森	7	12.2	滋 賀	30	4.5
長 崎	8	12.1	福 島	31	4.4
鹿 児	9	11.7	山 形	32	4.0
大 阪	10	10.9	新 潟	33	3.7
大 分	11	10.3	愛 知	34	3.6
宮 崎	12	9.2	千 葉	35	3.5
★ 愛 媛	13	8.6	茨 城	36	3.1
山 口	14	8.3	木 村	37	3.0
兵 庫	15	8.2	石 川	37	3.0
熊 本	16	8.1	埼 玉	37	3.0
和 歌	17	8.0	群 馬	40	2.9
秋 田	18	7.7	長 野	41	2.7
岡 山	19	7.5	富 山	42	2.5
東 京	19	7.5	福 山	43	2.3
全 国	21	7.4	岐 阜	44	2.2
香 川	22	7.2	静 岡	44	2.2
鳥 取	23	7.2		46	2.1
		6.7		46	2.1

## 奈良県の推移

## 関連指標

人口千人当たり被生活保護実人員		項 目	奈良	滋賀	京都	大阪	兵庫	和歌山
(人) 13.0 12.0 11.0 10.0 9.0 8.0 0 昭和 62年度 83 平成 2 3 4 元年度	被保護実人員 1人当たり 生活保護費(千円) 自治省 「地方財政統計年報」 (平成3年度)	1,268.0 (45位)	1,325.2 (40位)	1,426.8 (34位)	1,936.3 (3位)	1,654.7 (12位)	1,466.7 (31位)	
	被保護世帯総数 に占める医療扶助 受給世帯の割合 (%)	83.2 (41位)	87.8 (20位)	83.4 (40位)	84.1 (38位)	84.1 (38位)	87.4 (22位)	

## 資料出所等

- ・資料出所 厚生省「社会福祉行政業務報告」
- ・調査時点 平成4年度
- ・調査周期 毎年
- ・算出方法 1か月平均被生活保護実人員÷総人口

# 9 福祉と医療

## 87 児童福祉施設数

都道府県名	順位	人口10万人当たり 児童福祉施設数 (所)	都道府県名	順位	人口10万人当たり 児童福祉施設数 (所)
高知 鳥歌 和歌山 秋田 長野	1	4.26	長崎 愛媛 山形 新潟 岩手	25	2.31
	2	4.22		26	2.25
	3	3.53		27	2.23
	4	3.35		28	2.22
	5	3.24		29	2.19
鹿嶋 徳島 富山 大分	6	3.18	福井 京平 全 兵衛 福島	30	2.13
	7	3.13		31	2.11
	8	3.03		32	2.02
	9	3.00		33	1.97
	10	2.96		33	1.85
石川 島根 山形 青森 北海	11	2.83	広東 東神 静奈 岐	33	1.85
	12	2.57		35	1.79
	13	2.55		36	1.65
	14	2.51		37	1.60
	15	2.50		38	1.54
宮崎 山奈 沖福	16	2.49	愛香 香茨 茨栃 群	39	1.49
	17	2.45		40	1.47
	17	2.45		41	1.39
	19	2.44		41	1.39
	20	2.43		43	1.37
三佐 滋大	21	2.39	新崎 埼千 宮	44	1.29
	21	2.39		45	1.25
	23	2.35		46	1.23
	23	2.35		47	1.19
	23	2.35			

### 奈良県の推移

### 関連指標

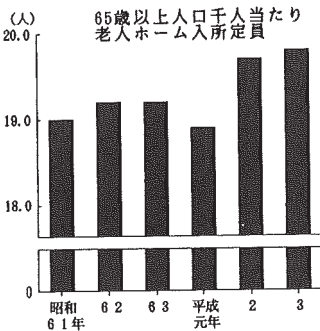
奈良県の推移		関連指標						
人口10万人当たり児童福祉施設数		項目	奈良	滋賀	京都	大阪	兵庫	和歌山
		人口10万人当たり 児童相談所の相談 受付件数 (件) 厚生省 「社会福祉行政 業務報告」 (平成4年度)	287.70 (10位)	193.06 (37位)	257.64 (17位)	234.19 (24位)	199.43 (35位)	249.30 (20位)
		児童委員(民生委員) 1人当たり相談・ 指導件数 (件) 厚生省 「社会福祉行政 業務報告」 (平成4年度)	66.4 (34位)	114.0 (8位)	85.6 (21位)	56.8 (41位)	57.5 (39位)	55.9 (43位)

資料出所等	<ul style="list-style-type: none"> <li>資料出所 厚生省「社会福祉施設調査報告」</li> <li>調査時点 平成3年10月1日</li> <li>調査周期 毎年</li> <li>算出方法 児童福祉施設数÷総人口</li> </ul> <p>(注) 保育所、児童館、児童遊園を除く。全国分は、国立の施設数を含む。</p>
-------	--

## 88 老人ホーム普及率

都道府県名	順位	65歳以上人口千人当たり 老人ホーム入所定員(人)	都道府県名	順位	65歳以上人口千人当たり 老人ホーム入所定員(人)
北海道	1	28.2	山形	25	17.3
青森	2	28.0	石川	26	17.1
岩手	3	25.1	長野	27	16.6
秋田	4	24.8	山梨	28	16.5
宮城	5	24.3	福島	29	16.0
茨城	6	23.8	群馬	30	15.5
栃木	7	22.3	東京都	31	15.2
群馬	8	21.6	神奈川県	32	13.7
埼玉県	9	21.3	新潟	33	13.5
千葉県	10	21.2	富山	34	13.2
東京都	11	21.2	石川県	35	13.0
神奈川県	12	20.9	福井	36	12.7
新潟	13	20.7	山梨	37	12.6
静岡県	14	20.3	長野	38	12.5
富山	14	20.3	岐阜	39	12.4
山梨	14	20.3	静岡県	39	12.4
岐阜	14	20.3	愛知県	41	12.3
長野	14	20.3	徳島	42	12.2
静岡県	14	20.3	香川	43	12.0
愛知県	14	20.3	高松	44	11.8
徳島	14	20.3	愛媛	45	11.7
香川	14	20.3	高松	46	11.5
愛媛	14	20.3	高松	47	11.0
高松	14	20.3			
福岡	14	20.3			
佐賀	14	20.3			
熊本	14	20.3			
大分	14	20.3			
宮崎	14	20.3			
鹿児島	14	20.3			
沖縄	14	20.3			

## 奈良県の推移



## 関連指標

項目	奈良	滋賀	京都	大阪	兵庫	和歌山
65歳以上人口 10万人当たり 老人ホーム数(所)	25.9 (23位)	16.9 (41位)	20.0 (30位)	16.0 (44位)	18.9 (35位)	28.1 (20位)
65歳以上人口 10万人当たり 老人福祉 センター数(所)	16.3 (17位)	18.2 (13位)	11.8 (28位)	12.7 (26位)	15.3 (19位)	2.3 (47位)

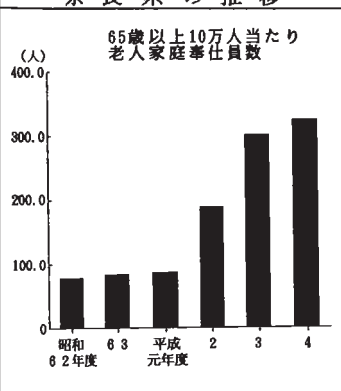
- 資料出所 厚生省「社会福祉施設調査報告」
- 調査時点 平成3年10月1日
- 調査周期 毎年
- 算出方法 老人ホームの入所定員÷65歳以上人口

## 9 福祉と医療

### 89 老人家庭奉仕員数

都道府県名	順位	65歳以上人口10万人当たり 老人家庭奉仕員数(人)	都道府県名	順位	65歳以上人口10万人当たり 老人家庭奉仕員数(人)
東京都 宮城 福	京川	644.7	鹿 児 島 長 崎 賀 分 大 沖	24	222.5
	奈	609.8		25	222.3
	都	458.2		26	210.6
	崎	457.1		27	210.1
	井	422.0		28	197.0
兵 愛 岐 福 熊	庫	420.1	埼 大 秋 福 群	29	194.6
	知	383.3		30	193.9
	阜	352.4		31	193.8
	岡	339.1		32	191.8
	本	323.1		33	189.2
☆ 奈 愛 佐 全 徳	良	322.5	高 北 広 千 宮	34	186.8
	媛	306.8		35	172.8
	賀	299.3		36	167.2
	均	295.5		37	167.0
	島	290.7		38	166.6
鳥 山 岩 新 富	取	287.0	石 岡 静 香 山	39	163.6
	口	284.7		40	161.2
	手	273.3		41	153.5
	湯	267.6		42	150.9
	山	257.7		43	148.4
青 長 島 和	森	251.4	茨 栃 山 三	44	121.6
	野	250.5		45	121.5
	根	247.1		46	118.2
	山	240.7		47	109.5
	歌				

#### 奈良県の推移



#### 関連指標

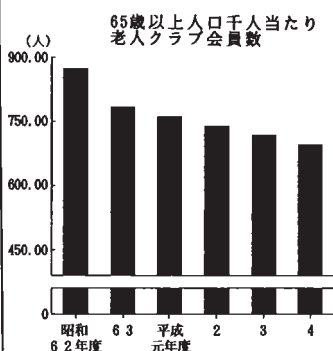
項目	奈良	滋賀	京都	大阪	兵庫	和歌山
65歳以上人口千人 当たり在宅老人 デイサービス 利用人員 (延人員)(人)	255.7 (46位)	1,371.2 (21位)	1,375.7 (20位)	528.5 (41位)	1,352.4 (22位)	822.8 (33位)
65歳以上の親族の いる世帯に占める 単独世帯の割合(%) 総務庁 「国勢調査報告」 (平成2年10月1日)	9.4 (24位)	7.6 (33位)	13.3 (13位)	15.8 (3位)	13.4 (11位)	13.9 (8位)

資料出 出方 所法 等	資料出所	厚生省「社会福祉行政業務報告」
	調査時点	平成5年3月31日
	調査周期	毎年
	算出方法	老人家庭奉仕員数÷65歳以上人口

## 90 老人クラブ会員数

都道府県名	順位	65歳以上人口千人当たり 老人クラブ会員数(人)	都道府県名	順位	65歳以上人口千人当たり 老人クラブ会員数(人)		
富 滋 岐 三 奈 ☆	山賀	1	944.80	大 橋 福 福 島	分木	25	564.95
	賀	2	815.28		岡	26	563.55
	卓	3	808.02		島	27	561.59
	重	4	731.37		根	28	555.61
	良	5	695.37			29	546.99
群 和 愛 新 山 歌	馬山	6	693.69	青 茨 鹿 全 兵	森	30	540.43
	知	7	684.82		城	31	540.27
	瀧	8	671.72		島	32	536.86
	梨	9	665.69		均	33	535.11
		10	664.25		庫	33	532.80
長 福 石 熊 岡	野	11	653.58	京 静 宮 宮 沖	都	34	497.80
	井	12	648.17		岡	35	492.19
	川	13	642.66		城	36	487.69
	本	14	640.65		崎	37	484.07
	山	15	634.38		縄	38	478.28
長 秋 佐 愛 鳥	崎	16	617.17	大 埼 高 徳 山	阪	39	468.26
	田	17	597.96		玉	40	464.63
	賀	18	597.24		知	41	461.34
	綾	19	572.43		島	42	457.90
	取	20	570.66		口	43	449.51
岩 広 香 山	手	21	570.18	千 北 神 東	葉	44	447.84
	島	22	569.53		道	45	404.25
	川	23	568.80		川	46	391.41
	形	24	566.37		京	47	301.76

## 奈良県の推移



## 関連指標

項目	奈良	滋賀	京都	大阪	兵庫	和歌山
65歳以上人口 千人当たり 老人クラブ数(所)	11.20 (5位)	13.56 (1位)	8.63 (31位)	6.47 (42位)	8.13 (37位)	11.25 (4位)
65歳以上の余暇 活動時間〔平日〕 (時間)	8.77 (2位)	7.97 (31位)	8.19 (21位)	8.31 (13位)	8.29 (17位)	8.84 (1位)
総務庁 「社会生活基本調査」 (平成3年10月1日)						

資 算 料 出 方 所 法 等	資料出所	厚生省「社会福祉行政業務報告」
	調査時点	平成5年3月31日
	調査周期	毎年
	算出方法	老人クラブ会員数÷65歳以上人口

## 9 福祉と医療

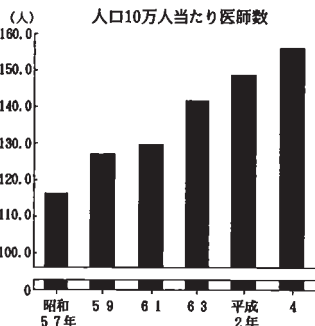
## 91 医師数

都道府県名	順位	人口10万人当たり 医師数(人)	都道府県名	順位	人口10万人当たり 医師数(人)
徳島	1	227.2	宮城	24	164.7
東京	2	225.8	福井	25	163.3
高知	3	225.1	宮城	26	161.8
福岡	4	220.8	群馬	27	161.7
	5	214.0	★奈良	28	156.0
鳥取	6	213.9	山梨	29	155.6
石川	7	211.6	滋賀	30	154.5
熊谷	8	209.6	栃木	31	153.7
長崎	9	208.0	三沖	32	153.1
岡山	10	207.8		33	153.0
香川	11	204.2	青森	34	151.5
大分	12	195.6	愛知	35	151.0
和歌山	13	193.7	福岡	36	150.9
歌	14	193.4	岩手	37	150.4
山	15	192.6	秋	38	148.6
愛媛	16	190.8	山形	39	148.5
島根	17	190.6	長野	40	145.1
大分	18	185.6	神奈川	41	144.2
鹿	19	183.6	静岡	42	142.6
佐	20	182.6	新	43	141.4
富山	21	176.1	岐阜	44	139.1
兵衛	22	172.0	茨城	45	119.1
全	23	169.9	茨城	46	114.1
国		165.5	茨城	47	101.6
平					
海					
道					

## 奈良県の推移

## 関連指標

項目	奈良 滋賀 京都 大阪 兵庫 和歌山					
	奈良	滋賀	京都	大阪	兵庫	和歌山
100病床当たり一般 病室常勤医師数(人) 厚生省 「医療施設調査・ 病院報告」 (平成3年10月1日)	10.2 (3位)	8.7 (11位)	7.6 (25位)	8.1 (21位)	9.3 (6位)	7.3 (32位)
人口10万人当たり 薬剤師数 (薬局・医療施設 従事) (人)	64.2 (37位)	61.9 (40位)	72.9 (24位)	87.5 (8位)	80.4 (12位)	88.2 (7位)

資料出  
所方  
法等

- ・資料出所 厚生省「医師・歯科医師・薬剤師調査」
- ・調査時点 平成4年12月31日
- ・調査周期 2年毎
- ・算出方法 医師数(医療施設従事)÷総人口

## 92 歯科医師数

都道府県名	順位	人口10万人当たり 歯科医師数 (人)	都道府県名	順位	人口10万人当たり 歯科医師数 (人)	
東徳福新岡	京島	1	103.5	山口	23	52.5
	岡	2	77.3	分	25	52.4
	湯	3	73.7	媛	26	51.8
	山	4	69.7	馬	27	50.4
		5	68.0		28	49.8
大長広北全	阪	6	67.2	福	29	49.1
	崎	7	63.7	香	30	48.8
	島	8	63.6	高	31	48.6
	道	9	61.9	熊	32	48.3
海平	均	9	60.8	崎	33	48.0
				本		
千神岩愛長	葉	10	60.2	茨	34	47.7
	川	11	59.4	☆ 奈	35	47.4
	手	12	59.1	三	36	47.1
	知	13	58.7	宮	37	46.9
	野	14	58.3	鳥	38	46.5
和岐山宮佐	山	14	58.3	秋	39	44.5
	阜	16	57.5	石	39	44.5
	梨	17	56.3	島	41	43.4
	城	18	56.1	富	42	42.8
	賀	19	54.8	沖	42	42.8
鹿栃兵京	島	20	54.6	青	44	42.6
	木	21	53.9	山	44	42.6
	庫	22	53.1	福	46	39.6
	都	23	52.5	滋	47	38.7

## 奈良県の推移

## 関連指標

奈良県の推移		関連指標						
		項目	奈良	滋賀	京都	大阪	兵庫	和歌山
(人) 人口10万人当たり歯科医師数 	人口10万人当たり 歯科診療所数(所) 厚生省 「医療施設調査・ 病院報告の概況」 (平成4年10月1日)	40.1 (18位)	30.6 (46位)	43.2 (11位)	51.6 (2位)	44.3 (6位)	48.7 (4位)	
	人口10万人当たり 歯科技工士数(人) 厚生省 「衛生行政業務報告」	12.7 (47位)	22.6 (37位)	13.5 (46位)	23.0 (36位)	21.1 (40位)	29.8 (26位)	

- 資料出所 厚生省「医師・歯科医師・薬剤師調査」
- 調査時点 平成4年12月31日
- 調査周期 2年毎
- 算出方法 歯科医師数(医療施設従事)÷総人口

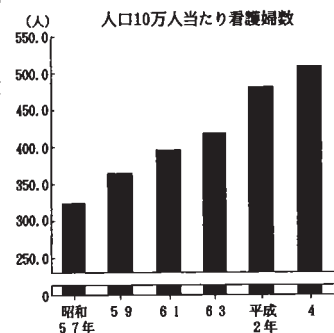


9 福祉と医療

93 看護婦数

都道府県名	順位	人口10万人当たり 看護婦数(人)	都道府県名	順位	人口10万人当たり 看護婦数(人)
高知 徳島 鹿島 宮	知本島	1,083.8	京和 沖歌 新山	都山	698.4
	本島	1,030.5		山	676.5
	島	990.1		繩	668.8
	島	971.6		瀧	657.4
	崎	953.1		形	641.5
佐長 愛福 山	賀	942.5	全 群 官 長 兵	国平	639.5
	崎	934.8		均	609.6
	峻	931.9		馬	608.2
	岡	899.7		城	606.6
	口	895.5		野	595.4
大香 島石 岡	分	886.6	山 三 大 愛 橋	梨	595.1
	川	875.5		重	586.2
	根	867.3		阪	586.2
	川	843.0		知	548.0
	山	842.4		木	545.4
鳥北 岩富 青	取	841.5	東 岐 奈 静 滋	京	522.3
	道	815.2		阜	521.7
	手	809.3		良	508.5
	山	792.7		岡	506.9
	森	784.0		賀	504.1
広福 福秋	島	778.8	茨 神 千 埼	城	482.5
	井	744.9		川	433.9
	島	741.8		葉	422.4
	田	741.8		玉	389.7
		698.7			

奈良県の推移



関連指標

項目	奈良	滋賀	京都	大阪	兵庫	和歌山
100病床当たり一般 病院看護婦(士)・ 准看護婦(士)数(人) 厚生省 「医療施設調査・ 病院報告」 (平成3年10月1日)	41.2 (10位)	42.2 (6位)	41.0 (12位)	36.9 (38位)	41.9 (7位)	35.3 (43位)
人口10万人当たり 保健婦数(人)	18.3 (38位)	28.1 (20位)	22.8 (33位)	13.3 (45位)	16.2 (43位)	22.9 (32位)

資料出所  
出方  
所法  
等

- 資料出所 厚生省「衛生行政業務報告」
  - 調査時点 平成4年12月31日
  - 調査周期 2年毎
  - 算出方法  $[\text{看護婦(士)数} + \text{准看護婦(士)数}] \div \text{総人口}$
- (注) 看護業務に現に従事している者の数である。

## 94 病院一般病床数

都道府県名	順位	人口10万人当たり 病院一般病床数(床)	都道府県名	順位	人口10万人当たり 病院一般病床数(床)
高知 徳島 石川 熊本	1	2,040.1	秋田 青森 岩手 山形 富山 石川 福井 滋賀 岐阜 愛知 三重 奈良 和歌山 徳島 高知 香川 岡山 広島 山口 福岡 佐賀 熊本 鹿児島 沖縄	25	1,040.9
	2	1,537.8		26	1,037.8
	3	1,492.7		27	1,021.0
	4	1,459.8		28	1,017.1
	5	1,422.3		29	967.9
山梨 福島 茨城 栃木 群馬	6	1,412.7	30	919.5	
	7	1,411.8	31	909.1	
	8	1,359.4	32	907.5	
	9	1,310.4	33	888.1	
	10	1,276.0	34	878.2	
富山 愛媛 佐賀 大分	11	1,268.1	35	862.7	
	12	1,264.8	36	844.1	
	13	1,256.3	37	837.7	
	14	1,247.9	38	837.2	
	15	1,229.1	39	837.0	
宮城 京都 福井 福山 岩手	16	1,211.1	40	834.3	
	17	1,185.1	41	821.8	
	18	1,149.5	42	820.2	
	19	1,145.8	43	814.3	
	20	1,113.3	44	798.9	
鳥取 大和 和歌山 徳島 香川	21	1,109.2	45	753.8	
	22	1,106.2	46	704.7	
	23	1,104.5	47	698.5	
	24	1,064.0			

## 奈良県の推移

## 関連指標

項目	奈良 滋賀 京都 大阪 兵庫 和歌山					
	病床利用率(%) (在院患者 病床数) (平成4年)	80.7 (33位)	78.1 (45位)	79.4 (38位)	81.6 (30位)	81.9 (27位)
人口10万人当たり 病院数(施設)	5.4 (43位)	5.0 (45位)	8.3 (22位)	7.1 (29位)	6.5 (38位)	9.1 (19位)

資料出  
所法  
等

- 資料出所 厚生省「医療施設調査・病院報告の概況」
- 調査時点 平成4年10月1日
- 調査周期 毎年
- 算出方法 病院一般病床数÷総人口

## 9 福祉と医療

### 95 三大成人病死亡率

都道府県名	順位	人口10万人当たり 死亡者数 (人)	都道府県名	順位	人口10万人当たり 死亡者数 (人)
秋高 山和 鳥歌	田知形山取	1	山梨 福井 栃石 石広	梨井木川島	25
	2	566.6		26	460.2
	3	561.8		27	457.6
	4	556.0		28	450.7
	5	555.0		29	446.4
鳥鹿 山徳 佐児	根島口鳥賀	6	岐京 群福 福兵	卓都馬岡庫	30
	7	548.1		31	437.2
	8	533.9		32	432.7
	9	529.0		33	430.0
	10	518.2		34	429.9
長愛 大香 新	野邊分川瀉	11	北全 海国 茨平 奈宮	道均城良城	35
	12	514.9		36	423.5
	13	510.9		37	422.3
	14	510.2		38	419.3
	15	508.2		38	419.0
富岩 青福 長	山手森鳥崎	16	静滋 東大 愛	岡賀京阪知	39
	17	499.1		40	408.9
	18	498.7		41	403.0
	19	497.8		42	382.5
	20	497.6		43	381.0
岡熊 三宮	山本重崎	21	千神 埼奈 沖	葉川玉縄	44
	22	482.2		45	344.8
	23	475.2		46	320.4
	24	467.6		47	319.9
		464.7			286.7

奈良県の推移		関連指標						
		項目	奈良	滋賀	京都	大阪	兵庫	和歌山
(人) 人口10万人当たり死亡者数 	胃がん検診受診率 (%) 厚生省「全国市町村別健康マップ数値表」 (受診者数 対象者数) (平成3年度)	8.4 (40位)	8.7 (39位)	7.6 (42位)	6.6 (44位)	12.5 (34位)	13.7 (27位)	
	子宮がん検診受診率 (%) 厚生省「全国市町村別健康マップ数値表」 (受診者数 対象者数) (平成3年度)	10.5 (45位)	13.9 (35位)	14.1 (34位)	15.9 (27位)	11.6 (42位)	20.0 (16位)	

資料出所	厚生省「人口動態統計の概要」
調査時点	平成4年12月31日
調査周期	毎年
算出方法	(悪性新生物+心疾患+脳血管疾患) ÷ 総人口

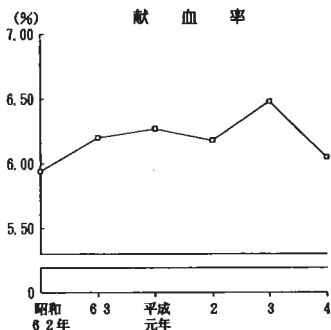
## 96 献血率

都道府県名	順位	献血率 (%)	都道府県名	順位	献血率 (%)
熊石香北鹿 海児	本川	1	宮城大阪梨岡 大山福全	25	6.20
	川	2		26	6.18
	道	3		27	6.16
	島	4		27	6.16
	5	7.98		全国平均	6.12
大山福長徳	分口	6	愛知 ★ 京奈静 沖	29	6.05
	井	7		29	6.05
	崎	8		29	6.05
	島	9		32	6.02
	10	7.42		33	6.01
宮島愛高広	崎根	11	福長秋滋 三	34	5.91
	緩	12		35	5.81
	知	13		36	5.75
	島	14		37	5.72
	15	6.77		38	5.70
富佐栃岡青	山賀	16	群兵山新 神 奈	39	5.60
	木	17		40	5.42
	山	18		41	5.17
	森	19		42	5.01
	20	6.38		43	4.94
鳥東岩和 歌	取京	21	埼茨岐千	44	4.84
	手	22		45	4.83
	山	23		46	4.76
	24	6.22		47	4.59
	6.22				

## 奈良県の推移

## 関連指標

項目	奈良 滋賀 京都 大阪 兵庫 和歌山					
	献血者1人 当たり献血量 (ml)	277.6 (21位)	289.9 (14位)	317.4 (5位)	277.3 (22位)	288.1 (9位)
昼間人口10万人 当たり献血量 (ℓ) (平成2年)	1,744.6 (16位)	1,844.7 (10位)	1,710.7 (18位)	1,392.4 (41位)	1,491.6 (32位)	1,636.9 (22位)

資料出方  
所法等

- 資料出所 日本赤十字社「血液事業の現状」
- 調査時点 平成4年
- 調査周期 毎年
- 算出方法 献血者数÷総人口 (平成4年3月31日現在住民基本台帳人口)