

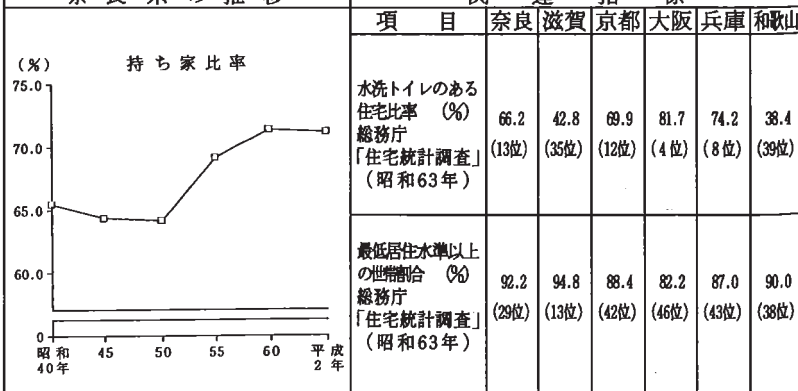
8 居住環境

73 持ち家比率

都道府県名	順位	持ち家比率 (%)	都道府県名	順位	持ち家比率 (%)
富秋山	1	83.2	岡福	25	69.6
山田	2	80.0	山島	26	69.4
形	3	79.8	宮崎	27	69.0
潟	4	78.4	高知	28	68.5
井	5	78.2	静岡	29	67.2
三	6	77.7	愛	29	67.2
滋	6	77.7	熊	31	66.8
島	8	76.2	本	32	66.4
岐	9	74.9	口	33	65.7
鳥	10	74.5	崎	34	65.6
長	11	74.3	山	35	63.9
佐	12	72.9	大	36	62.6
茨	13	72.4	分	37	61.9
岩	14	72.3	玉	38	61.2
徳	15	72.2	葉	39	60.8
石	16	71.9	城	39	60.7
和	17	71.7	均	41	60.7
歌	18	71.3	島	42	59.3
山	18	71.3	国	43	57.0
梨	20	71.2	平	43	54.6
良	20	71.2	京	44	53.4
川	21	71.0	兵	45	53.3
☆ 奈	22	70.9	愛	46	50.0
香	23	70.6	沖	47	42.3
木	24	69.8	福		
馬			北		
森			海		
島			奈		
			道		
			川		
			阪		
			京		

奈良県の推移

関連指標

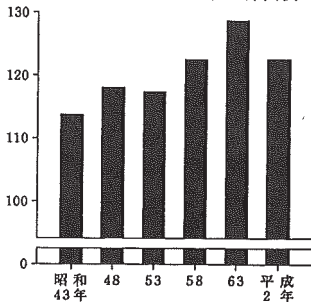
資料出所
出方
所法
等

- ・資料出所 総務庁「国勢調査報告」
- ・調査時点 平成2年10月1日
- ・調査周期 5年毎
- ・算出方法 持ち家に住む一般世帯数÷住宅に住む一般世帯数

74 持ち家住宅の延べ床面積

都道府県名	順位	持ち家1住宅当たり 延べ床面積 (m ²)	都道府県名	順位	持ち家1住宅当たり 延べ床面積 (m ²)		
富石福秋山	山川	1	159.4	群茨静徳大	馬城	25	114.8
	井田	2	150.2		岡	26	114.7
	田形	3	148.7		島分	27	114.4
		4	147.1			28	114.2
		5	144.6			28	114.2
新長島岩青	鴻野	6	144.0	広熊全和福	島本	30	113.9
	取手	7	138.4		均山	31	112.0
	森	8	135.9		国平	32	111.1
		9	135.4		歌	33	110.2
		10	132.4		岡	33	109.5
滋岐島福佐	賀	11	132.3	兵愛長北	庫媛	34	109.1
	根島	12	131.8		崎道	35	109.0
	賀	13	130.2		都	36	107.0
		14	130.1		海	37	104.0
		15	126.9		都	38	102.6
☆山奈官香岡	梨	16	123.6	宮千高崎神	崎	39	102.0
	良	17	122.7		葉知	40	101.5
	城川	17	122.7		玉川	41	100.6
	山	19	121.7			42	97.5
		20	119.9		奈	43	93.7
栃三愛山	木	21	117.3	大鹿沖東	阪	44	91.5
	重	22	117.1		島	45	88.9
	知	23	116.2		繩	45	88.9
	口	23	116.2		京	47	87.5
		24	115.6				

奈良県の推移

(m²) 持ち家1住宅当たり延べ床面積

(注) 昭和63年までは住宅統計調査、平成2年は国勢調査

関連指標

項目	奈良	滋賀	京都	大阪	兵庫	和歌山
1住宅当たり 敷地面積(m ²) 総務庁 「住宅統計調査」 (昭和63年)	229 (37位)	278 (21位)	163 (45位)	127 (47位)	190 (42位)	198 (41位)
持ち家の1住宅当たり 居室数(室)	6.44 (13位)	6.96 (2位)	5.82 (32位)	5.32 (41位)	5.91 (28位)	5.87 (30位)

算出方法等

- ・資料出所 総務庁「国勢調査報告」
- ・調査時点 平成2年10月1日
- ・調査周期 5年毎

8 居住環境

75 理容・美容所数

都道府県名	順位	人口10万人当たり 理容・美容所数(所)	都道府県名	順位	人口10万人当たり 理容・美容所数(所)		
秋山	田形	1	504.0	石	川	25	295.3
山	形	2	417.5	橋	木	26	292.2
青	森	3	407.2	宮	山	27	290.6
岩	手	4	405.0	三	重	28	288.8
愛	媛	5	396.4	北	海	29	287.9
高	知	6	393.8	群	馬	30	284.3
徳	島	7	383.2	茨	城	31	283.4
宮	崎	8	371.9	静	岡	32	281.8
沖	縄	9	357.9	岡	山	33	279.2
和	山	10	349.7	岡	島	34	277.9
大	分	11	346.8	長	野	35	277.2
島	根	12	342.8	佐	賀	36	275.6
新	鴻	13	335.9	全	均	37	266.7
熊	本	14	333.7	福	岡	38	259.8
島	取	15	332.5	京	都	38	243.7
福	島	16	330.7	愛	知	39	223.9
鹿	川	17	329.9	滋	賀	40	220.0
香	城	18	320.1	大	阪	41	219.6
官	梨	19	316.6	東	京	42	218.1
山	井	20	309.4	兵	庫	43	214.6
福	崎	21	305.6	埼	玉	44	210.0
長	卓	22	302.3	千	葉	45	205.6
岐	口	23	302.1	奈	良	46	189.7
山		24	295.6	神	川	47	176.7

奈良県の推移

関連指標

		項 目	奈良	滋賀	京都	大阪	兵庫	和歌山
(所) 人口10万人当たり理容・美容所数 	人口10万人当たり クリーニング 店数(店)	111.9 (38位)	116.7 (32位)	122.1 (26位)	114.5 (34位)	113.3 (37位)	108.1 (42位)	
	人口10万人当たり 公衆浴場数(所) (但特殊浴場を除く)	12.0 (12位)	6.3 (25位)	16.0 (7位)	19.4 (3位)	10.3 (15位)	13.2 (11位)	

資料出所
調査時点
調査周期
算出方法

- 資料出所 厚生省「環境衛生関係営業施設数調べ」
- 調査時点 平成3年12月31日
- 調査周期 毎年
- 算出方法 理容・美容所数÷総人口

76 大型小売店数

都道府県名	順位	大型小売店数 (店)	都道府県名	順位	大型小売店数 (店)
東大 京	1	210	☆ 岐 卓	25	33
神 阪	2	173	奈 良	26	32
埼 川	3	165	熊 本	26	32
埼 阪	4	146	山 形	28	31
兵 庫	5	137	愛 媛	28	31
			鹿 児 島	28	31
北 海	6	126	青 森	31	27
愛 知	6	126	和 歌 山	31	27
福 岡	8	116	長 崎	33	26
千 葉	9	96	宮 崎	34	24
広 島	10	59			
福 宮	11	52	山 梨	35	21
茨 城	12	51	岩 手	36	20
静 岡	13	49	秋 田	37	19
京 都	14	47	佐 賀	38	18
	15	45	富 山	39	16
岡 山	16	44	沖 縄	40	15
栃 木	17	43	福 島	41	14
長 野	18	41	石 川	42	13
山 梨	19	40	島 根	42	13
滋 賀	20	38	福 井	44	12
			根 川		
三 重	21	37	香 川	44	12
新 潟	22	36	德 島	46	11
群 馬	23	34	高 知	47	6
大 分	23	34	全 国		2,429

奈良県の推移

関 連 指 標

奈良県の推移		関 連 指 標						
		項 目	奈良	滋賀	京都	大阪	兵庫	和歌山
(店) 大型小売店数 		人口1万人当たり・ 小売業商店数 (店) 通産省「商業統計表」 (平成3年7月1日)	131.4 (44位)	150.2 (41位)	183.9 (19位)	188.2 (13位)	160.8 (40位)	200.6 (8位)
		人口1万人当たり 飲食店数 (店) 通産省「商業統計表」 (平成元年10月1日)	28.7 (43位)	27.6 (46位)	48.6 (6位)	58.5 (1位)	49.1 (5位)	45.1 (9位)

資料出所等

・資料出所 通産省「商業動態統計年報」

・調査時点 平成3年

・調査周期 毎月

(注)

大型小売店とは、従業者50人以上の小売店(百貨店・セルフ店)で通商産業大臣が指定するものである。

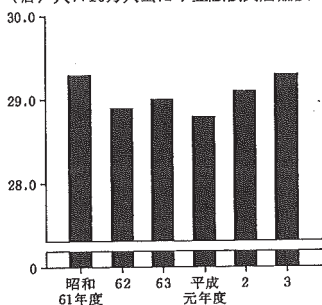
8 居住環境

77 金融機関店舗数

都道府県名	順位	人口10万人当たり 金融機関店舗数(店)	都道府県名	順位	人口10万人当たり 金融機関店舗数(店)
島根 福井 鳥取 富山 富石	根井	66.8	山口 長野 熊谷 青森 静岡	25	41.5
	取山	66.0		26	41.0
	山川	63.4		27	40.7
		60.9		28	40.1
		57.9		29	39.8
山梨 高山 山香 和歌	梨知	54.2	長崎 群馬 宮城 全国 平野 京都	30	38.7
	形川	52.7		31	37.8
	山	52.5		32	36.4
		51.5		33	35.0
		51.3		33	34.7
愛媛 岡秋 三大	媛山	49.9	茨城 沖城 栃木 福島 東京	34	32.6
	田重	49.3		35	32.5
	分	49.2		36	31.8
		49.2		37	31.5
		49.0		38	31.4
岩手 岐阜 広新 徳島	手阜	47.2	宮城 兵衛 愛知 北海 道	39	31.1
	島瀧	46.8		40	30.2
	島	46.2		41	29.9
	瀧島	45.6		42	29.3
	島	45.3		43	29.0
鹿児島 佐賀 福滋	児島	44.9	大分 千代 崎神 奈川	44	28.2
	賀島	44.1		45	23.1
		42.1		46	19.7
		42.0		46	19.7
		42.0		47	18.3

奈良県の推移

(店) 人口10万人当たり金融機関店舗数



関連指標

項目	奈良	滋賀	京都	大阪	兵庫	和歌山
1世帯当たり 個人預貯金残高 (万円) (平成3年3月31日)	1,381 (10位)	1,408 (7位)	1,317 (13位)	1,260 (19位)	1,198 (22位)	1,503 (3位)
契約1件当たり民間 生命保険保険金額 (万円) 生命保険協会 「生命保険事業概況」 (平成2年度)	735.8 (23位)	686.5 (33位)	625.0 (35位)	382.5 (46位)	500.4 (43位)	734.5 (24位)

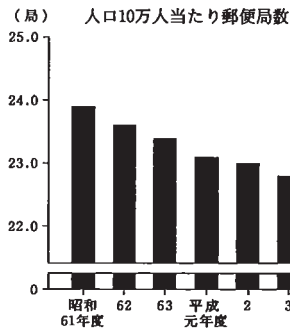
資料出所
調査時点
調査周期
算出方法
等

資料出所 日本銀行「都道府県別経済統計」
調査時点 平成4年3月31日
調査周期 毎年
算出方法 金融機関店舗数÷総人口
(注) 銀行(都市、地方、信託、長期信用)、信用金庫、信用組合、農協の合計

78 郵便局数

都道府県名	順位	人口10万人当たり 郵便局数(局)	都道府県名	順位	人口10万人当たり 郵便局数(局)
島根	1	48.5	三重	25	25.6
高知	2	40.5	鳥取	26	24.3
鹿島	3	40.2	青森	27	24.2
鳥取	4	39.5	佐賀	28	23.2
秋田	5	32.8	☆ 奈良	29	22.8
大山	6	32.7	岐阜	30	22.0
山梨	7	32.0	香川	31	21.8
長野	8	31.7	滋賀	32	20.7
岩手	8	31.7	全平	32	19.5
山梨	10	31.5	宮城	33	19.5
熊本	11	30.7	栃木	34	18.3
福井	12	30.4	茨城	34	18.3
石川	13	29.4	茨城	36	17.8
和歌山	14	29.3	茨城	37	17.5
徳島	15	28.8	兵庫	38	17.3
長崎	16	28.7	福井	39	16.3
新北	17	28.4	静岡	40	16.2
岡山	18	27.6	沖繩	41	14.4
福山	19	27.5	愛知	42	13.5
福山	20	26.6	大阪	43	12.4
山口	21	26.5	千葉	44	12.0
宮城	22	26.4	東海	45	11.9
富山	23	26.3	埼玉	46	9.4
愛媛	23	26.3	神奈川	47	8.6

奈良県の推移



関連指標

項目	奈良	滋賀	京都	大阪	兵庫	和歌山
人口1人当たり郵便貯金残高(万円) 郵政省「郵便行政統計年報」 (平成4年3月31日)	139.5 (14位)	127.0 (23位)	144.6 (12位)	127.8 (21位)	135.5 (16位)	156.6 (4位)
契約1件当たり簡易生命保険保険金額(万円) 郵政省「郵便行政統計年報」 (平成2年度)	239.5 (12位)	215.2 (33位)	238.0 (14位)	258.9 (3位)	230.1 (21位)	242.3 (9位)

資料出所等

- 資料出所 日本銀行「都道府県別経済統計」
- 調査時点 平成4年3月31日
- 調査周期 毎年
- 算出方法 郵便局数÷総人口

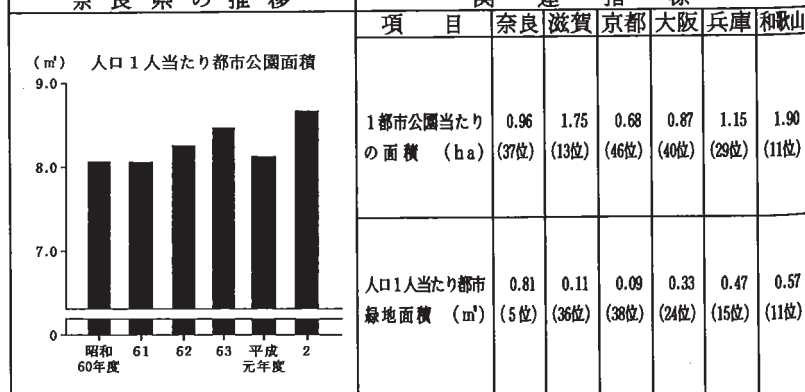
8 居住環境

79 都市公園面積

都道府県名	順位	人口1人当たり 都市公園面積(m ²)	都道府県名	順位	人口1人当たり 都市公園面積(m ²)
北海道	1	15.52	福長島	25	6.63
	2	12.19		26	6.62
	3	11.85		27	6.45
	4	11.82		28	6.11
	5	11.19		全国平均	6.04
宮城県	6	9.50	熊徳大岐高	29	6.04
	7	9.20		30	5.70
	8	9.14		31	5.68
	9	8.71		32	5.41
	9	8.71		33	5.26
群馬県	11	8.67	三新愛淡千	34	5.24
	12	8.23		35	5.07
	13	8.08		36	4.96
	14	8.06		37	4.95
	15	8.03		38	4.89
東京都	16	7.81	沖滋静和埼	39	4.86
	17	7.74		40	4.60
	18	7.58		41	4.36
	19	7.51		42	4.20
	20	7.37		43	4.13
愛知県	21	6.97	京大東神	44	3.98
	22	6.91		45	3.96
	23	6.79		46	3.41
	24	6.71		47	3.32

奈良県の推移

関連指標



資料出所等

- 資料出所 建設省「公園緑地」
- 調査時点 平成3年3月31日
- 調査周期 毎年
- 算出方法 都市公園面積÷都市計画区域内人口

80 道路普及率

都道府県名	順位	道路普及率 (%)	都道府県名	順位	道路普及率 (%)
東大 神奈 埼愛	京 阪 1	6.86	京 都 24		1.63
	阪 神 1	6.86	鹿 児 25		1.58
	奈 川 3	5.95	島 賀 26		1.55
	玉 知 4	5.58	新 潟 27		1.52
	愛 知 5	5.28	☆ 奈 良 28		1.49
茨 千 福香 群	城 葉 6	3.82	山 口 29		1.44
	岡 川 6	3.82	愛 媛 30		1.43
	馬 場 8	3.80	長 野 31		1.42
	香 川 9	2.67	福 井 32		1.41
	群 馬 10	2.37	徳 島 32		1.41
静 沖 佐兵 長	岡 11	2.32	岐 阜 34		1.37
	縄 12	2.16	大 35		1.36
	賀 13	2.14	福 36		1.32
	庫 14	2.12	鳥 37		1.27
	崎 15	2.04	宮 38		1.26
三 枳 岡富 宮	重 16	1.93	島 根 39		1.17
	木 17	1.91	山 梨 40		1.15
	山 18	1.89	和 歌 41		1.13
	山 19	1.78	岩 手 42		1.08
	城 20	1.76	青 森 43		1.07
石 熊 広 全	川 21	1.74	秋 田 44		0.97
	本 22	1.67	山 45		0.94
	島 23	1.66	高 46		0.83
全 国 平 均		1.63	北 海 47		0.78

奈良県の推移

関 連 指 標

(%)	関 連 指 標						
	項 目	奈 良	滋 賀	京 都	大 阪	兵 庫	和 歌 山
道路普及率 	舗 装 率 (%)						
	(一般国道、都道府県 道、市町村道の合計 (簡易舗装を含む))	77.1 (22位)	86.4 (6位)	75.2 (27位)	92.7 (1位)	76.3 (24位)	81.1 (19位)
	改 良 率 (%)						
(一般国道、都道府県 道、市町村道の合計 (車道幅員5.5m以 上に改良))	13.9 (42位)	25.1 (12位)	18.3 (29位)	31.0 (4位)	21.1 (21位)	14.0 (40位)	

 資 算
料 出
方 出
所 法
等

- 資料出所 建設省「道路統計年報」
- 調査時点 平成3年4月1日
- 調査周期 毎年
- 算出方法 (高速自動車道、一般国道、都道府県道、市町村道)の道路路面積÷都道府県面積

8 居住環境

81 水道普及率

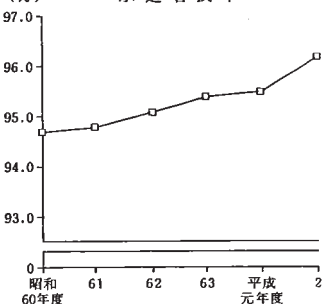
都道府県名	順位	水道普及率 (%)	都道府県名	順位	水道普及率 (%)
東大 神奈 沖愛	京 1	100.0	北海 道 山 崎 取 島	24	93.6
	阪 2	99.8		24	93.6
	川 3	99.7		26	93.1
	縄 4	99.6		27	93.0
	知 5	99.2		28	92.8
兵京 埼滋 群	庫 5	99.2	福井 千葉 岐阜 島根	29	92.4
	都 7	98.9		30	90.8
	玉 8	98.8		30	90.8
	賀 9	98.5		30	90.8
	馬 10	98.4		33	90.0
静長 三香 新	岡 11	97.5	愛媛 富山 佐賀 福山	34	89.8
	野 12	97.3		35	89.4
	重 13	97.0		36	88.7
	川 14	96.8		37	88.0
	潟 15	96.4		38	87.8
☆ 奈 宮山 石長	良 16	96.2	広島 栃高 福大	39	87.7
	城 17	95.7		40	87.0
	梨 17	95.7		41	86.7
	川 19	95.4		42	85.6
	崎 20	95.0		43	83.6
全 青 岡 山	国平 21	94.7	岩手 秋田 熊 茨	44	83.1
	均 22	94.7		45	82.8
	森 22	94.2		46	79.5
	山 23	93.8		47	79.1

奈良県の推移

関連指標

項目	関連指標					
	奈良	滋賀	京都	大阪	兵庫	和歌山
1世帯当たり 上水道使用量(m ³)	413.20 (18位)	476.84 (3位)	433.24 (11位)	450.84 (8位)	409.80 (19位)	455.50 (7位)
名水百選に選ば れた名水数 「環境庁資料」 (昭和60年)	1 羽川湧水	2 十王村水 泉神社湧水	2 伏見御所水 福清水	1 熊宮の水	3 宮水 布引溪 千鶴川	2 野中清水 紀三井寺水

水道普及率



資料出
所
方
法
等

- 資料出所 厚生省「水道統計」
- 調査時点 平成3年3月31日
- 調査周期 毎年
- 算出方法 給水人口÷総人口(住民基本台帳人口)
(注) 上水道、簡易水道、専用水道の合計

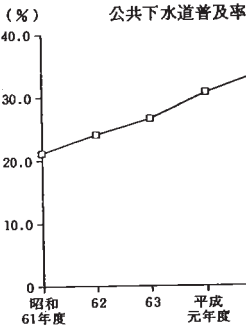
82 公共下水道普及率

都道府県名	順位	公共下水道普及率(%)	都道府県名	順位	公共下水道普及率(%)
東 京 神 奈 川 大 阪 北 海 京 都	1	90	群 馬 長 野 鹿 嶋 鹿 児 島 静 岡	23	27
	2	74		23	27
	3	66		23	27
	4	65		23	27
	5	64		28	26
兵 庫 福 岡 埼 沖 宮 城	6	62	山 形 青 森 岡 野 鳥 取 愛 媛	29	25
	7	53		30	24
	8	48		31	23
	9	46		32	22
	10	45		32	22
全 国 平 均 千 葉 愛 知 福 井 奈 良	11	44	大 分 新 潟 宮 崎 岩 手 山 梨	32	22
	11	41		35	20
	13	41		35	20
	13	37		37	19
	13	37		37	19
☆ 広 島 山 口 富 山 石 川 滋 賀	15	36	香 川 福 島 秋 田 佐 賀 高 知	37	19
	16	33		40	17
	17	32		41	16
	18	31		42	13
	18	31		43	12
館 崎 岐 本 栃 草 茨 木 城	18	31	鳥 根 三 重 徳 島 和 歌 山	44	11
	21	29		45	9
	22	28		45	9
	22	28		45	9
	23	27		47	4

奈 良 県 の 推 移

関 連 指 標

項 目	奈 良 滋 賀 京 都 大 阪 兵 庫 和 歌 山					
	下水道実施率 (%) (現在排水区域面積 計画排水区域面積)	34.2 (37位)	15.1 (46位)	60.7 (3位)	50.0 (14位)	47.7 (16位)
自治省 「公共施設状況調」						
下水道処理率 (%) (処理区域面積 排水区域面積)	99.8 (10位)	100.0 (1位)	100.0 (1位)	98.0 (28位)	97.6 (29位)	80.1 (47位)
自治省 「公共施設状況調」						



資 算
料 出
出 方
所 法
等

- 資料出所 建設省「日本の下水道」
- 調査時点 平成4年3月31日
- 調査周期 毎年
- 算出方法 処理区域内人口÷総人口

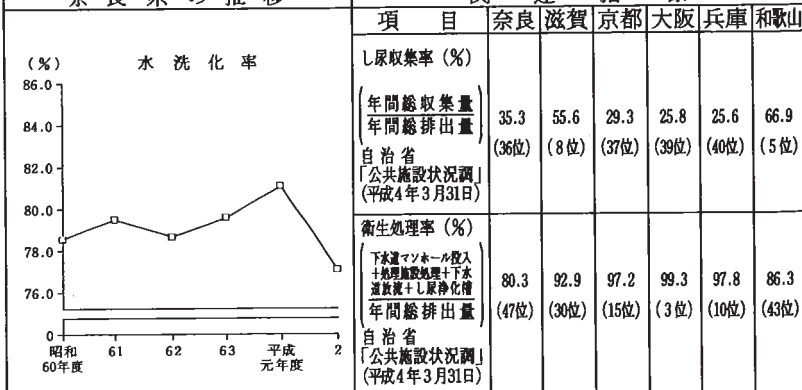
8 居住環境

83 水洗化率

都道府県名	順位	水洗化率 (%)	都道府県名	順位	水洗化率 (%)
神奈川	1	96.5	群馬	24	82.5
兵衛	2	95.0	千葉	24	82.5
京	3	94.8	青	26	82.1
愛	4	93.7	香	27	81.7
大	5	93.3	埼	28	81.5
福	6	91.4	大	29	80.3
徳	7	91.3	茨	30	79.4
全	8	89.1	秋	31	78.8
国	9	89.0	山	32	78.5
北		88.7	岩	33	78.3
海			高	34	77.9
広			☆ 奈	35	77.1
新	10	88.1	滋	36	76.9
宮	11	88.0	鳥	36	76.9
長	12	87.3	福	38	76.5
石	13	87.1	静	39	75.1
東	14	86.3	福	40	74.8
岐	15	86.0	福	41	72.8
熊	16	85.7	栃	42	72.6
三	17	85.3	富	43	72.5
愛	17	85.3	宮		
沖	19	85.2	佐	44	69.4
鹿	20	84.9	島	45	68.2
山	21	84.8	山	46	66.1
長	22	84.2	和	47	58.9
岡	23	82.8	歌		

奈良県の推移

関連指標



資料出所等

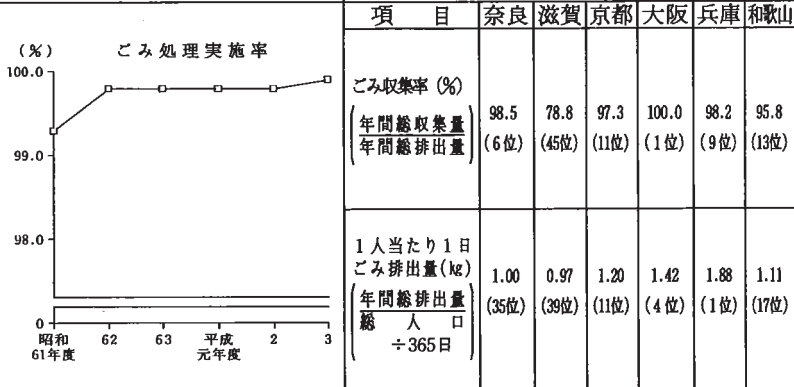
- 資料出所 日本下水道協会「下水道統計」
- 調査時点 平成3年3月31日
- 調査周期 毎年
- 算出方法 下水道によるトイレ水洗化人口÷下水道処理区域人口

84 ごみ処理実施率

都道府県名	順位	ごみ処理実施率(%)	都道府県名	順位	ごみ処理実施率(%)		
青宮秋淡 森城田城 栃木	1	100.0	愛知 ☆ 熊福鳥	22	99.9		
	1	100.0		22	99.9		
	1	100.0		22	99.9		
	1	100.0		28	99.8		
	1	100.0		28	99.8		
	埼玉 埼千東神富 奈	1		100.0	岡鹿全佐愛	28	99.8
		1		100.0	児平	28	99.8
		1		100.0	山島均賀媛	32	99.7
		1		100.0	33	99.6	
		1		100.0	33	99.6	
石福長岐静 川井野阜岡	1	100.0	冲和香高群	33	99.6		
	1	100.0	歌	35	99.5		
	1	100.0	36	99.4			
	1	100.0	36	99.4			
	1	100.0	38	99.3			
三滋京大兵 重賀都阪庫	1	100.0	福長山広宮	38	99.3		
	1	100.0	岡崎口島崎	38	99.3		
	1	100.0	41	99.0			
	1	100.0	42	98.9			
	1	100.0	42	98.9			
大山新山 分形瀧梨	1	100.0	北海	44	98.4		
	22	99.9	道根手島	45	98.1		
	22	99.9	46	98.0			
	22	99.9	47	96.6			

奈良県の推移

関連指標



- 資料出所 自治省「公共施設状況調」
 調査時点 平成4年3月31日
 調査周期 毎年
 算出方法 ごみ処理人口÷処理計画人口