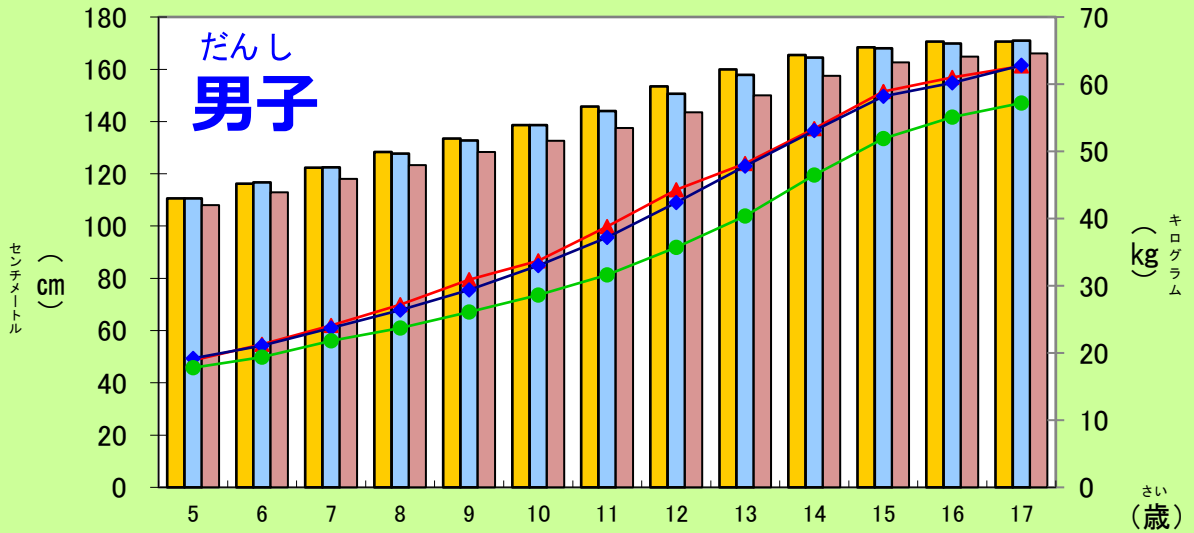
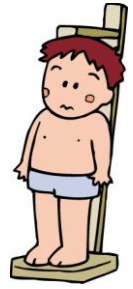


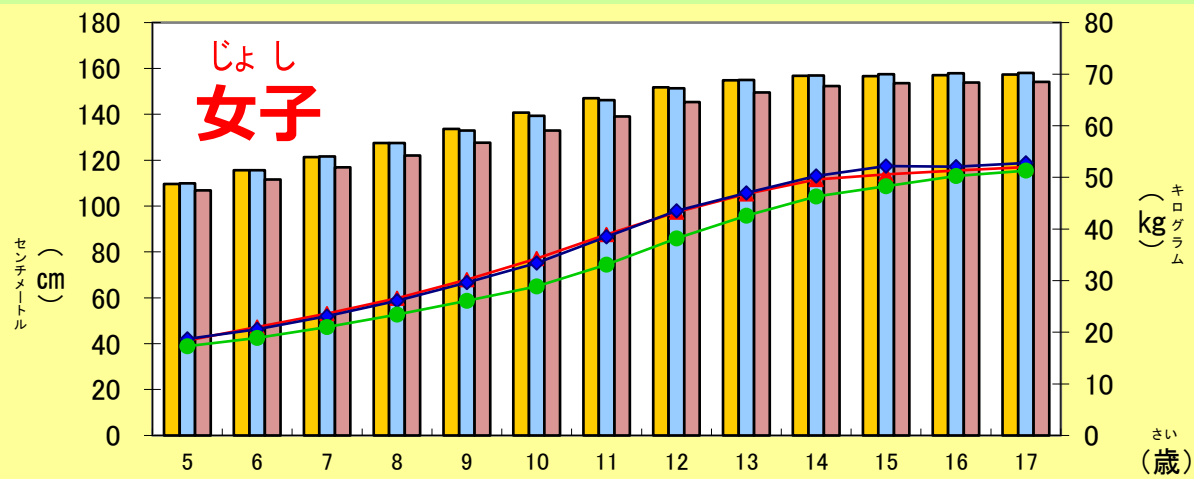
おじいちゃんおばあちゃんお父さんお母さんが 子どもの頃とくらべてみよう

(55年前、30年前)

しょうわ おんどちやうさ しょうわ おんどちやうさ へいせい おんどちやうさ
昭和37年度調査、昭和62年度調査、平成29年度調査



身長 平成29年度 身長 昭和62年度 身長 昭和37年度 体重 平成29年度 体重 昭和62年度 体重 昭和37年度



身長 平成29年度 身長 昭和62年度 身長 昭和37年度 体重 平成29年度 体重 昭和62年度 体重 昭和37年度

男子の身長は30年前と比べると6歳、7歳、17歳以外は高くなって、一番大きな差は12歳の2.9cmです。55年前と比べると全ての年齢で高くなって、一番大きな差は12歳、13歳の10.0cmです。
体重は、30年前と比べると5歳、17歳以外はお重くなって、一番の大きな差があるのは、12歳の1.9kgです。55年前と比べると全ての年齢で重くなって、一番大きな差は12歳の8.6kgです。

女子の身長は30年前と比べると9歳から12歳までが高くなって、一番大きな差は10歳の1.3cmです。55年前と比べると全ての年齢で高くなって、一番大きな差は11歳の7.9cmです。
体重は、30年前と比べると6歳から11歳までが重くなって、一番大きな差は10歳の0.9kgです。55年前と比べると全ての年齢で重くなって、一番大きな差は11歳の5.8kgです。