

# 【保健環境研究センター12月だより③】

## ～今シーズンのノロウイルスは？～

●10月だよりでは昨シーズンまでの状況をお知らせいたしましたので、今回は今シーズン（2012年9月以降）流行しているノロウイルスの検出状況や遺伝子解析の結果などについて報告します。

●今シーズンに入ってから第49週（12月3日～9日）までに、保健所から当センターに検査依頼のあった集団感染等の19事例からノロウイルスを検出しました。調査依頼は11月に入ってから急増したため、奈良県におけるノロウイルスの流行は昨シーズンまでと同様11月に入ってからであったと考えられます。

●現在、日本各地ではGⅡ/4の新しい変異株が検出され、急速に活動を活発化していると報告されています。そこで当センターでは、今シーズン検出したウイルスの一部について遺伝子解析を実施しました。得られた塩基配列を基に分子系統樹解析を実施した結果、当センターで検出したウイルスの多くも、これまで流行していたGⅡ/4株とは異なるクレードを構成し、2012年3月にオーストラリアで検出された Sydney/NSW0514/2012/AU 株、香港で8月に検出された Hong Kong/CUHK3655/2012/CHN 株などのウイルス株と近縁で、国内各地で流行している GⅡ/4 の新しい変異株と考えられます（図）。今シーズンはこの変異株が主流になると予想されています。

●当センターでは今後もノロウイルスについて詳細な解析を実施し、随時、情報提供していく予定です。病原体定点医療機関の先生方には、引き続き検体採取のご協力の程よろしくお願い申し上げます。

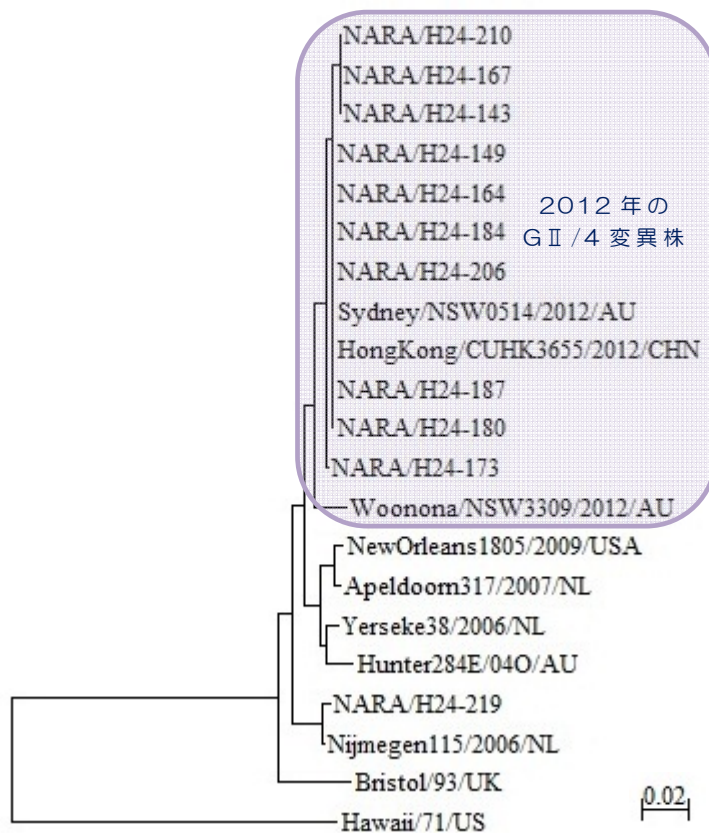


図 ノロウイルス GⅡ/4 株の系統樹 (NARA/H24-####がセンター検出株)

詳しくはこちらのホームページをご覧ください。

〈国立感染症研究所感染症情報センターホームページ〉

ノロウイルス検出速報

<http://www.nih.go.jp/niid/ja/iasr-noro.html>

〈速報〉ノロウイルス GⅡ/4 の新しい変異株の遺伝子解析と全国における検出状況

<http://www.nih.go.jp/niid/ja/norovirus-m/norovirus-iasrs/2957-pr3942.html>



（ウイルスチーム 米田 記）