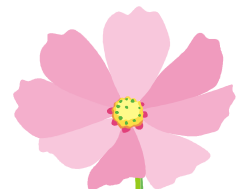


地域活動支援センターのどか



★ 地域活動支援センターのどかとは？

五條市、吉野町、大淀町、下市町にお住まいで、心身にハンディのある方が利用されています。家とは別の居場所の提供、仲間同士の交流を深めたり、地域啓発などをおこない、生活の充実を図ることが目的です。

アットホームな雰囲気楽しく、自分らしく過ごせる居場所をめざしています～！

★ 連絡先

〒638-0821

奈良県吉野郡大淀町下淵 862-1

TEL & FAX: 0747-53-2215

★ 地図



興味・関心のある方は、1度見学に来てください～！のどかメンバーと楽しく交流してみませんか？