

平成27年度学校保健統計調査（速報） 奈良県結果の要旨

I 発育状態

身長については、男子は6歳、8歳、15歳をのぞく年齢で、女子は7歳から9歳及び16歳、17歳をのぞく年齢で全国平均値と同じか上回っています。

体重については、男子は6歳及び14歳から17歳をのぞく年齢で全国平均値を上回っているのに対し、女子は9歳を除く年齢で全国平均値と同じか下回っています。

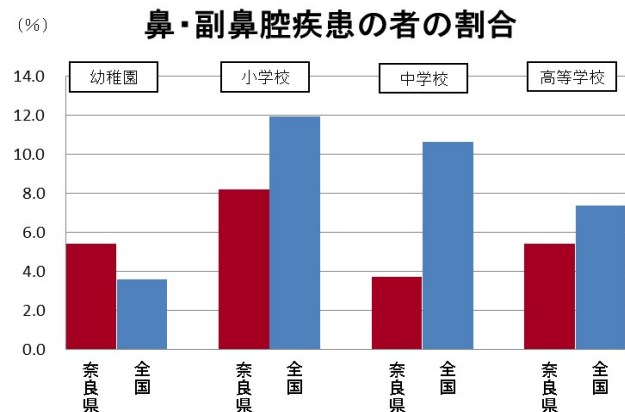
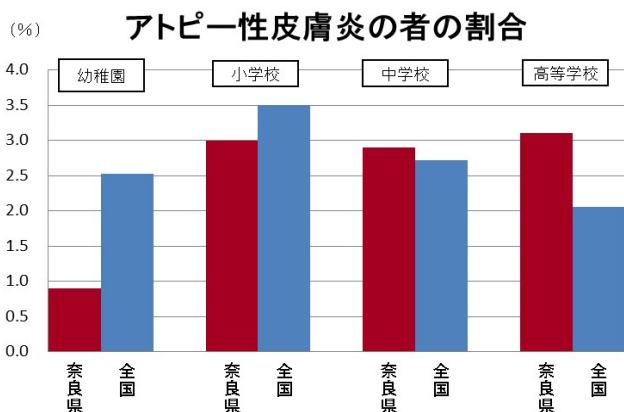
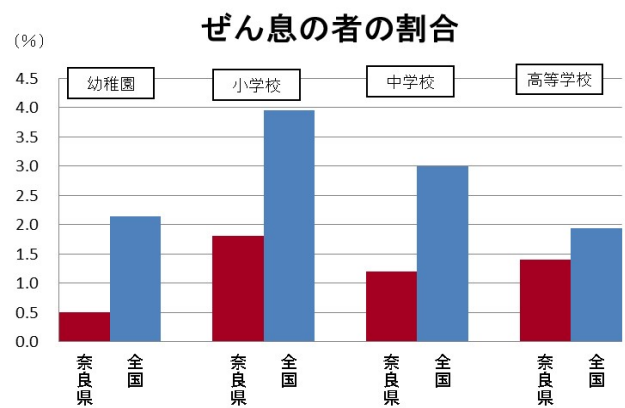
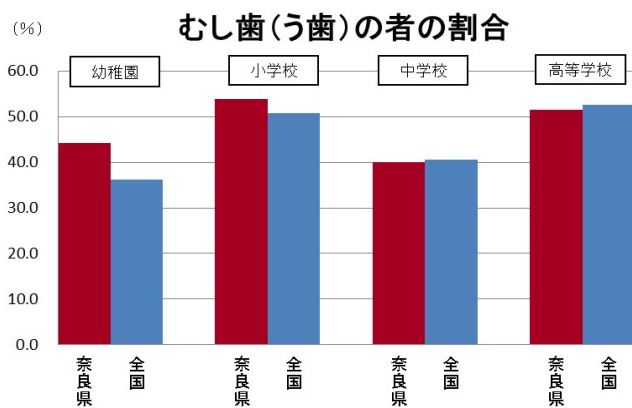
○ H27 年齢別・男女別身長・体重の平均値と全国比較

学校種別	年齢	男子						女子					
		身長(cm)			体重(kg)			身長(cm)			体重(kg)		
		奈良県 平均値 A	全国 平均値 B	差 A-B	奈良県 平均値 A	全国 平均値 B	差 A-B	奈良県 平均値 A	全国 平均値 B	差 A-B	奈良県 平均値 A	全国 平均値 B	差 A-B
幼稚園	5歳	111.3	110.4	0.9	19.0	18.9	0.1	109.4	109.4	0.0	18.3	18.5	△0.2
小学校	6歳	116.0	116.5	△0.5	21.0	21.3	△0.3	115.5	115.5	0.0	20.8	20.8	0.0
	7歳	122.6	122.5	0.1	24.3	23.9	0.4	121.4	121.5	△0.1	23.4	23.4	0.0
	8歳	127.9	128.1	△0.2	27.0	26.9	0.1	127.0	127.3	△0.3	26.1	26.4	△0.3
	9歳	133.7	133.5	0.2	30.9	30.4	0.5	133.3	133.4	△0.1	29.8	29.7	0.1
	10歳	139.7	138.9	0.8	34.5	34.0	0.5	140.2	140.1	0.1	33.3	33.9	△0.6
	11歳	145.6	145.2	0.4	38.3	38.2	0.1	147.5	146.7	0.8	38.7	38.8	△0.1
中学校	12歳	153.0	152.6	0.4	44.1	43.9	0.2	151.8	151.8	0.0	43.1	43.6	△0.5
	13歳	160.4	159.8	0.6	49.0	48.8	0.2	155.1	154.9	0.2	46.9	47.3	△0.4
	14歳	165.7	165.1	0.6	53.5	53.9	△0.4	156.7	156.5	0.2	49.4	49.9	△0.5
高等学校	15歳	168.0	168.3	△0.3	58.3	59.0	△0.7	157.2	157.1	0.1	50.4	51.5	△1.1
	16歳	170.1	169.8	0.3	59.7	60.6	△0.9	157.5	157.6	△0.1	52.2	52.6	△0.4
	17歳	170.8	170.7	0.1	61.9	62.5	△0.6	157.7	157.9	△0.2	51.6	53.0	△1.4

II 健康状態

「むし歯(う歯)」については、すべての学校種別で全国平均値と大きな差がないのに対し、「ぜん息」については、すべての学校種別で全国平均値を大きく下回っています。

また、「アトピー性皮膚炎」については、幼稚園、小学校では全国平均値を下回っていますが、中学校、高等学校では全国平均値を上回っています。「鼻・副鼻腔疾患」については、幼稚園では全国平均値を上回っていますが、小学校以降では全国平均値を下回っています。



平成27年度

学校保健統計調査(速報)
奈良県結果

奈良県総務部知事公室統計課

平成27年度学校保健統計調査(速報) 奈良県結果の利用にあたって

学校保健統計調査は、統計法に基づき、文部科学省が昭和23年度から毎年実施している基幹統計調査です。

この度、平成27年度学校保健統計速報（学校保健統計調査の結果速報）に基づき、奈良県結果の概要を作成しました。

なお、文部科学省から平成28年3月に公表される数値が確定値となります。

1. 調査目的

学校における幼児、児童及び生徒の発育及び健康の状態を明らかにする。

2. 調査対象

文部科学大臣があらかじめ指定する学校に在籍する満5歳から17歳（平成27年4月1日現在）までの幼児、児童及び生徒(以下「児童等」という。)とする。（抽出調査）

種別	調査実施校数、調査対象者数等(抽出)						奈良県全体	
	調査実施校数		発育状態調査		健康状態調査		学校(園)総数 (校・園)	児童等総数 (人)
	(校・園)	抽出率 (%)	調査対象者数 (人)	抽出率 (%)	調査対象者数 (人)	抽出率 (%)		
幼稚園	32	17.2	1,074	18.4	1,480	25.4	186	5,833
小学校	57	26.4	5,345	7.4	28,271	39.3	216	72,022
中学校	38	31.9	4,209	10.5	18,928	47.4	119	39,929
高等学校	25	45.5	2,160	5.7	21,136	56.1	55	37,701
計	152	26.4	12,788	8.2	69,815	44.9	576	155,485

注 1. 発育状態は、調査実施校に在籍する児童等のうち年齢別・男女別に抽出された者を対象とし、健康状態は、調査実施校の当該年齢の全員を対象とする。

2. 幼稚園は5歳児のみ対象とする。

3. 学校(園)総数、児童等総数は平成27年度学校基本調査による。

4. 中学校には中等教育学校の前期課程を、高等学校には中等教育学校の後期課程を含む。

3. 実施時期

平成27年4月から6月の間に実施された学校保健安全法による健康診断の結果に基づく。

4. 実施方法

調査の報告義務者は調査実施校の長とし、調査系統は、次のとおりである。

文部科学大臣 ⇔ 都道府県知事 ⇔ 調査実施校の長

5. 調査事項

①児童等の発育状態（身長・体重・座高）

②児童等の健康状態（栄養状態、脊柱・胸郭の疾病・異常の有無、視力、聴力、眼の疾病・異常の有無、耳鼻咽喉頭疾患・皮膚疾患の有無、歯・口腔の疾病・異常の有無、結核の有無及び結核に関する検診の結果、心臓の疾病・異常の有無、尿、寄生虫卵の有無及びその他疾病・異常の有無）

6. 利用上の注意

①年齢は、平成27年4月1日現在の満年齢である。

②表中の記号については以下のとおり使う。

「 - 」 …… 計数がない場合

「 0.0 」 …… 計数が単位未満の場合

「 …… 」 …… 調査対象とならなかった場合、または不詳・不明の場合

「 △ 」 …… 数値が減少、または負の数の場合

「 X 」 …… 標本サイズが小さい等のため、統計数値を公表せず秘匿する場合

③ 文中の表、図の数値は、単位未満を四捨五入しているため、総数と内訳の合計が一致しない場合がある。

④ 文中の表、図の数値は、特に表記のない場合は、平均値を示している。

平成27年度学校保健統計調査(速報) 奈良県結果の概要

I 発育状態

1. 身長・体重・座高の平均値

(1) 身長 (表1、図1、図2、図3、第1表(1)(2)、第2表)

身長の平均値は、男子では6歳から9歳及び15歳、17歳で前年度より減少し、それ以外の年齢は増加している。女子では7歳から10歳及び12歳、13歳、16歳で前年度より減少し、6歳、17歳では同じで、それ以外の年齢は増加している。

男女間の比較では、12歳までは大きな差はなく、13歳からは男子が女子を大きく上回り、17歳で13.1cmと最も大きな差となっている。

過去からの推移をみると、男女ともに増加傾向にあったが、平成に入ってからには横ばい傾向となっている。

全国平均値との比較では、男子は6歳、8歳、15歳で、女子は7歳から9歳及び16歳、17歳で全国平均値を下回っており、それ以外の年齢では同じか上回っている。

図1 年齢別 身長の平均値 (H27)

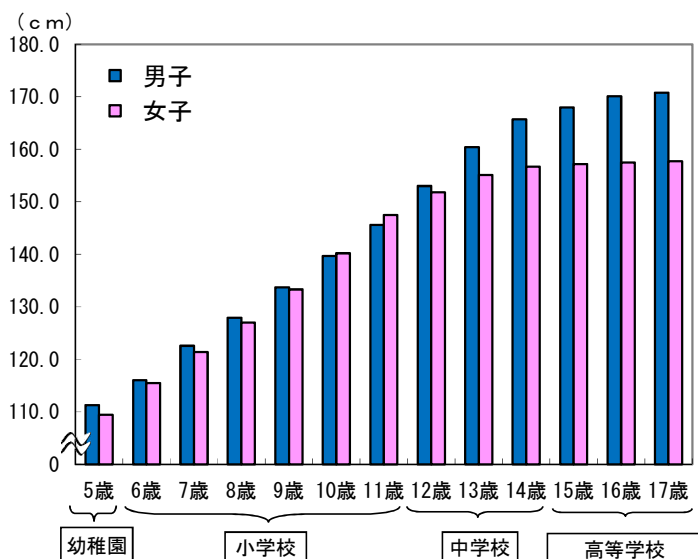


表1 年齢別 身長の平均値

(前年度比較・全国比較)

種別	年齢	身長 (cm)					
		男子			女子		
		27年度	前年度との差	全国との差	27年度	前年度との差	全国との差
幼	5歳	111.3	1.1	0.9	109.4	0.3	0.0
	6歳	116.0	△0.7	△0.5	115.5	0.0	0.0
	7歳	122.6	△0.1	0.1	121.4	△0.2	△0.1
	8歳	127.9	△0.6	△0.2	127.0	△0.6	△0.3
	9歳	133.7	△0.2	0.2	133.3	△0.8	△0.1
	10歳	139.7	1.0	0.8	140.2	△0.3	0.1
小	11歳	145.6	0.9	0.4	147.5	0.5	0.8
	12歳	153.0	0.3	0.4	151.8	△0.3	0.0
	13歳	160.4	0.3	0.6	155.1	△0.2	0.2
	14歳	165.7	0.1	0.6	156.7	0.2	0.2
中	15歳	168.0	△0.6	△0.3	157.2	0.2	0.1
	16歳	170.1	0.3	0.3	157.5	△0.1	△0.1
	17歳	170.8	△0.1	0.1	157.7	0.0	△0.2

図2 身長の平均値の推移 (S40~H27)

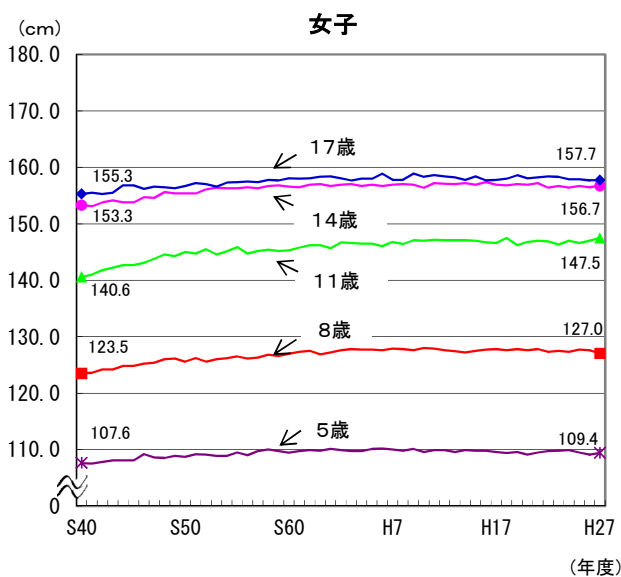
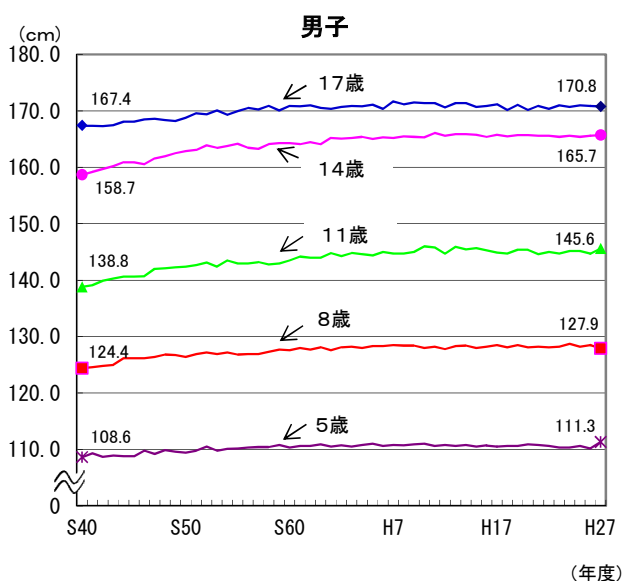
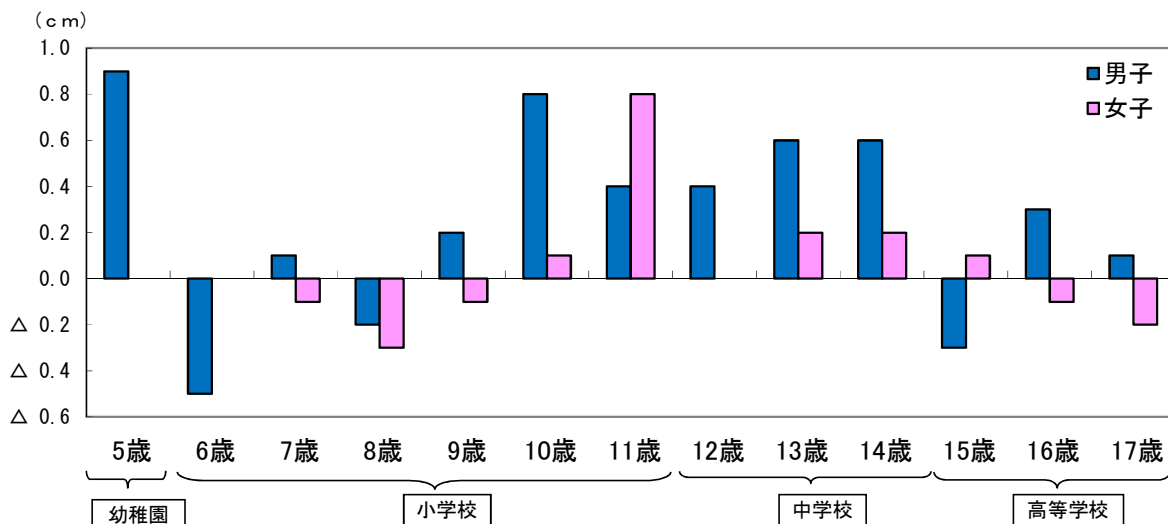


図3 身長の全国平均値との差 (H27)



(2) 体 重 (表2、図4、図5、図6、第1表(3)(4)、第2表)

体重の平均値は、男子では6歳、8歳及び14歳から17歳で前年度より減少し、それ以外の年齢は増加している。女子では8歳から13歳及び15歳、17歳で前年度より減少し、それ以外の年齢は増加している。

男女間の比較では、13歳までは大きな差はなく、14歳からは男子が女子を大きく上回り、17歳で10.3kgと最も大きな差となっている。

過去からの推移をみると、男女ともに増加傾向にあったが、平成7年度から平成17年度あたりでゆるやかなピークをむかえ、その後横ばいか、やや減少傾向にある。

全国平均値との比較では、男子では6歳及び14歳から17歳で全国平均値を下回っており、それ以外の年齢は上回っている。女子では9歳を除くすべての年齢で、全国平均値と同じか下回っている。

図4 年齢別体重の平均値 (H27)

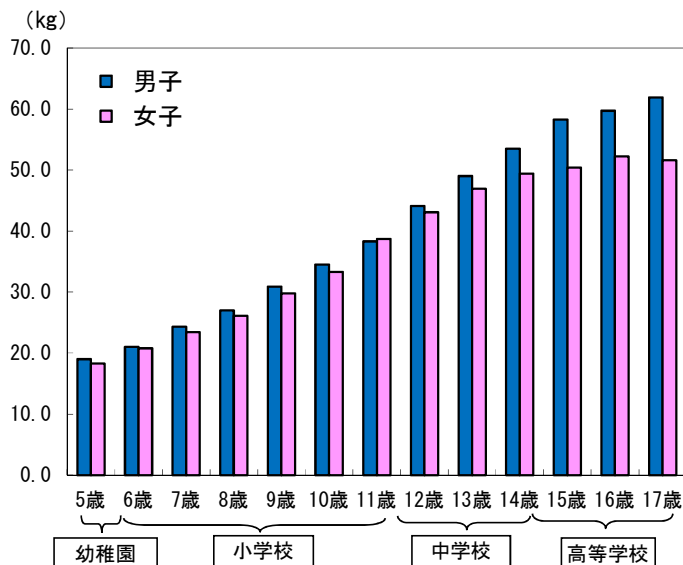


表2 年齢別体重の平均値 (前年度比較・全国比較)

種別	年齢	体重 (kg)					
		男子			女子		
		27年度	前年度との差	全国との差	27年度	前年度との差	全国との差
幼	5歳	19.0	0.1	0.1	18.3	0.1	△0.2
	6歳	21.0	△0.5	△0.3	20.8	0.1	0.0
	7歳	24.3	0.3	0.4	23.4	0.1	0.0
	8歳	27.0	△0.1	0.1	26.1	△0.4	△0.3
	9歳	30.9	0.7	0.5	29.8	△0.3	0.1
	10歳	34.5	0.9	0.5	33.3	△1.0	△0.6
中	11歳	38.3	1.0	0.1	38.7	△0.2	△0.1
	12歳	44.1	0.5	0.2	43.1	△0.3	△0.5
	13歳	49.0	0.3	0.2	46.9	△0.6	△0.4
	14歳	53.5	△0.1	△0.4	49.4	0.3	△0.5
高	15歳	58.3	△0.9	△0.7	50.4	△0.4	△1.1
	16歳	59.7	△0.6	△0.9	52.2	0.5	△0.4
	17歳	61.9	△0.6	△0.6	51.6	△0.3	△1.4

図5 体重の平均値の推移 (S40~H27)

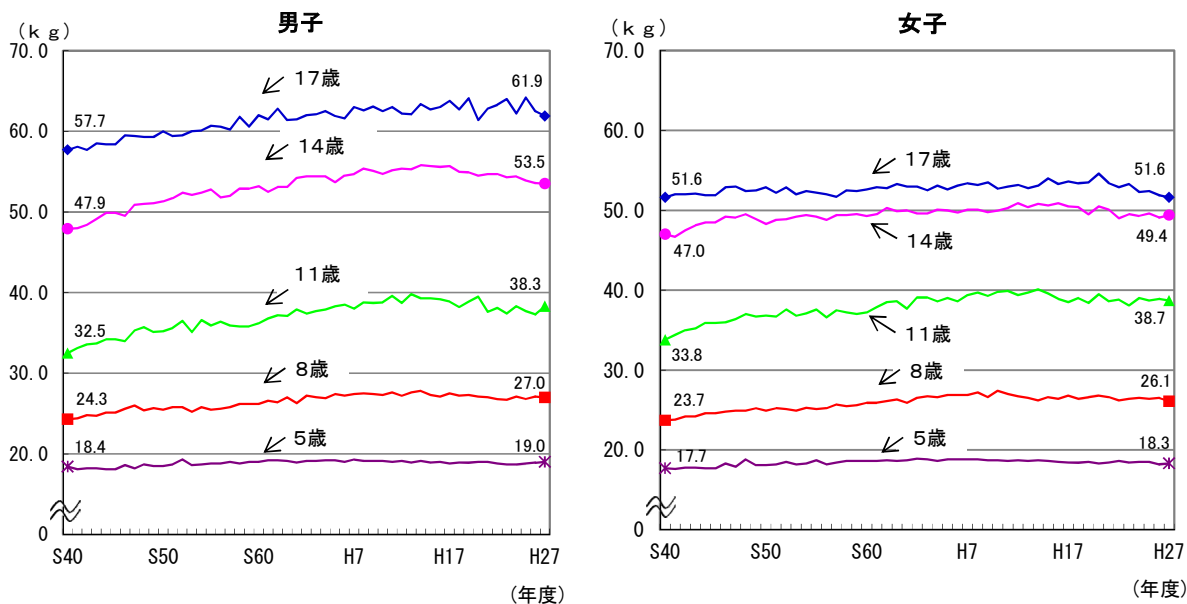
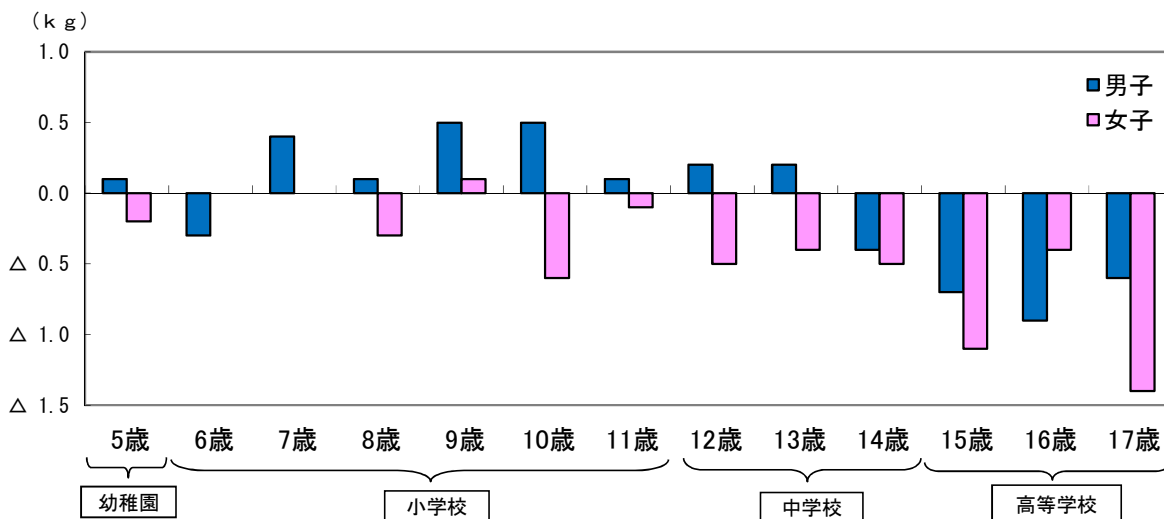


図6 体重の全国平均値との差 (H27)



(3) 座高 (表3、図7、図8、図9、第1表(5)(6)、第2表)

座高の平均値は、男子では6歳から8歳及び14歳、15歳、17歳で前年度より減少し、16歳では同じで、それ以外の年齢は増加している。女子では7歳から10歳及び12歳、13歳で前年度より減少し、14歳、16歳では同じで、それ以外の年齢では増加している。

男女間の比較では、12歳までは大きな差はなく、13歳からは男子が女子を大きく上回り、17歳で6.1cmと最も大きな差となっている。

過去からの推移をみると、男女ともにゆるやかな増加傾向にあったが、平成に入ってから、ほぼ横ばい傾向にある。

全国平均値との比較では、男子は6歳及び15歳から17歳で、女子は8歳、9歳、13歳、16歳、17歳で全国平均値を下回っており、それ以外の年齢では同じか上回っている。

図7 年齢別座高の平均値 (H27)

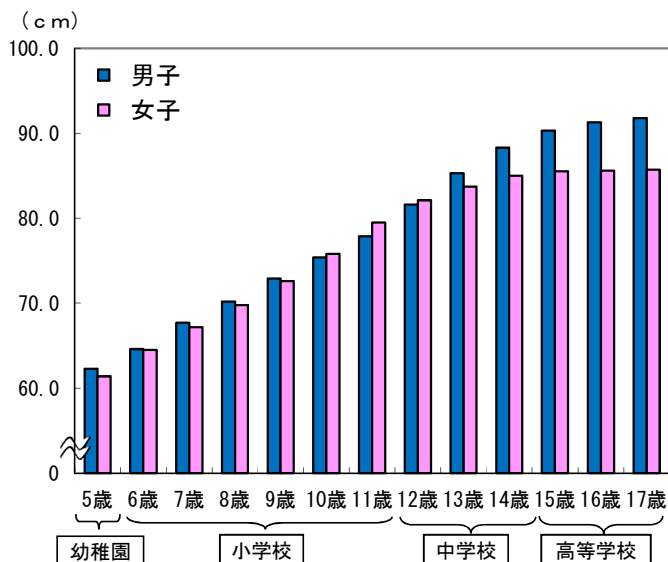


表3 年齢別座高の平均値 (前年度比較・全国比較)

種別	年齢	座高 (cm)					
		男子			女子		
		27年度	前年度との差	全国との差	27年度	前年度との差	全国との差
幼	5歳	62.3	0.3	0.5	61.4	0.1	0.1
	6歳	64.6	△0.3	△0.2	64.5	0.1	0.1
	7歳	67.7	△0.1	0.1	67.2	△0.2	0.0
	8歳	70.2	△0.2	0.0	69.8	△0.4	△0.1
	9歳	72.9	0.1	0.3	72.6	△0.4	△0.1
	10歳	75.4	0.5	0.5	75.8	△0.3	0.0
中	11歳	77.9	0.3	0.2	79.5	0.3	0.3
	12歳	81.6	0.4	0.2	82.1	△0.1	0.0
	13歳	85.3	0.3	0.2	83.7	△0.3	△0.2
	14歳	88.3	△0.1	0.1	85.0	0.0	0.1
高	15歳	90.3	△0.2	△0.1	85.5	0.2	0.0
	16歳	91.3	0.0	△0.1	85.6	0.0	△0.1
	17歳	91.8	△0.3	△0.3	85.7	0.3	△0.2

図8 座高の平均値の推移 (S40~H27)

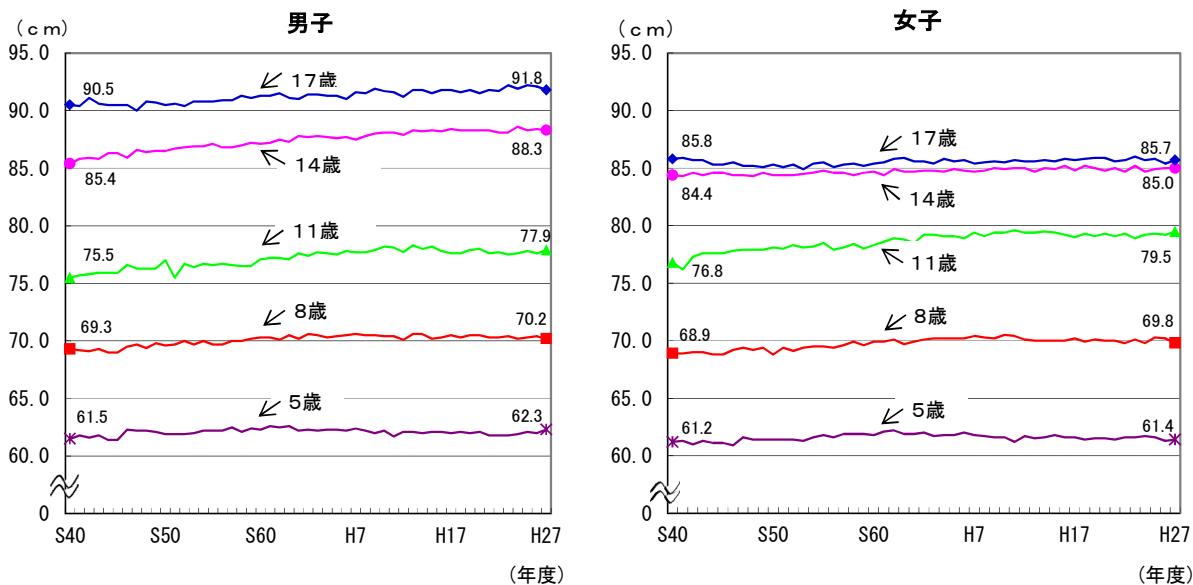
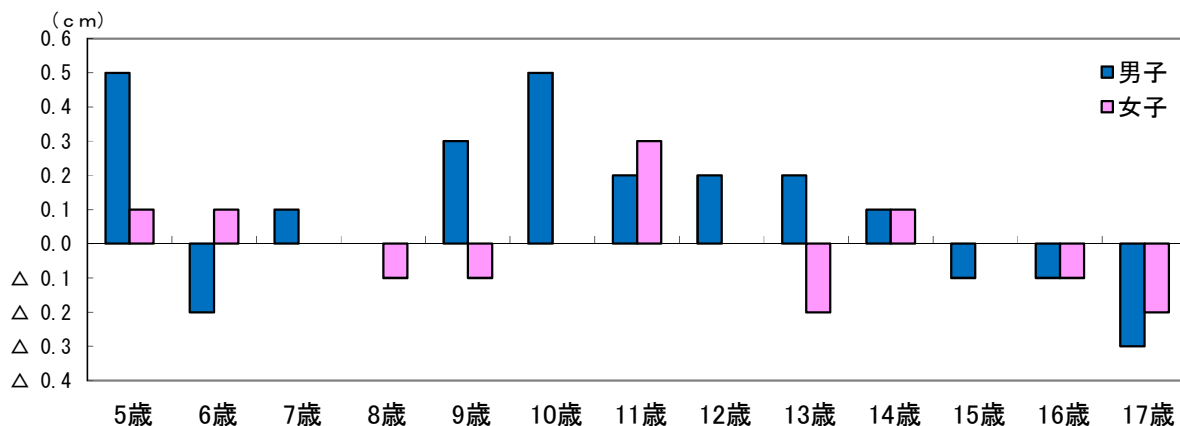


図9 座高の全国平均値との差 (H27)



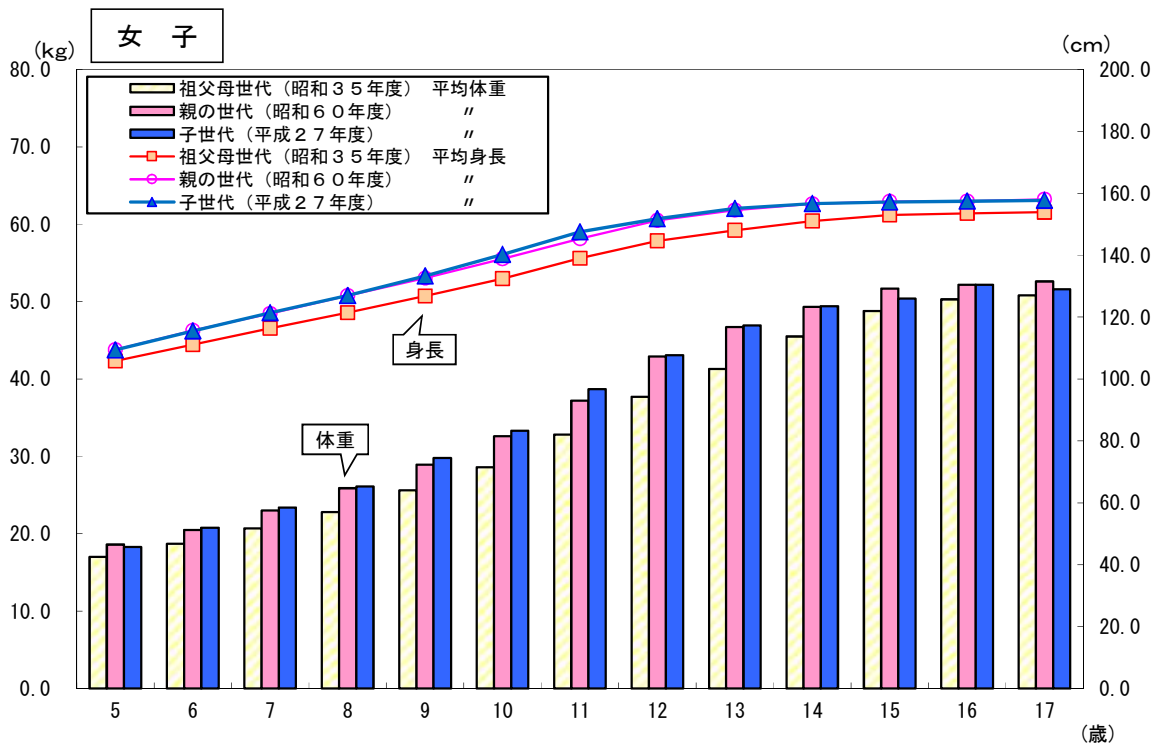
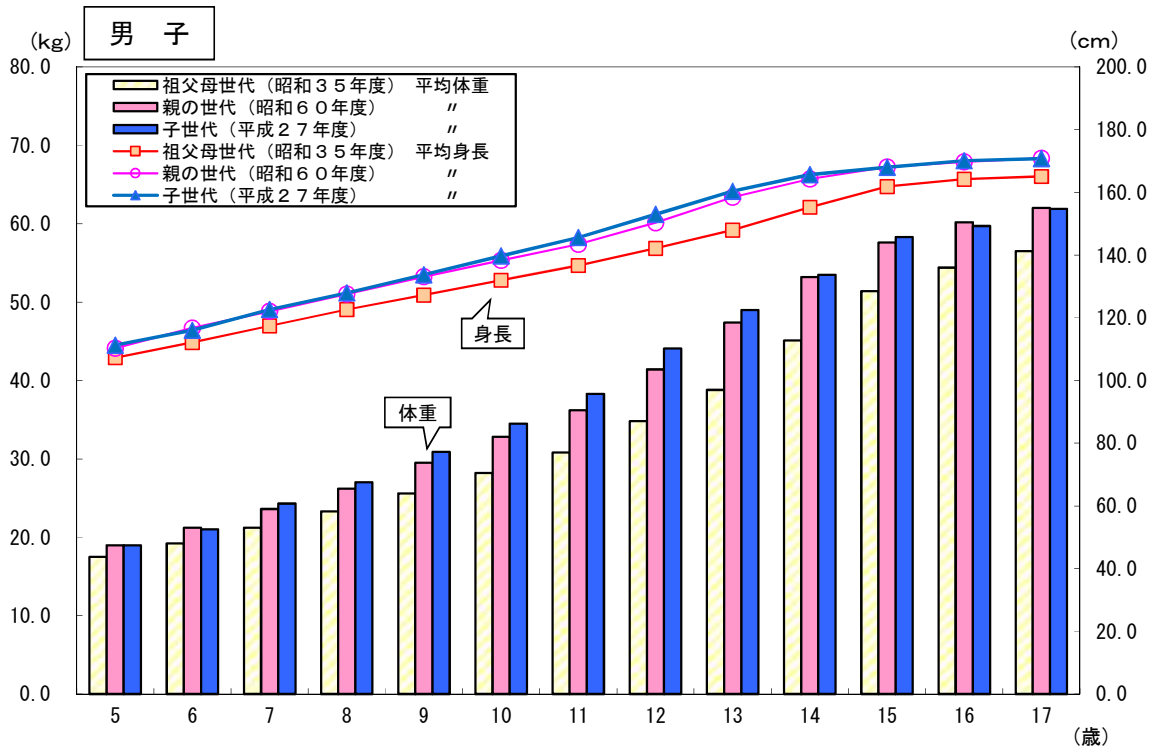
2. 親の世代（30年前・昭和60年度調査結果）、祖父母世代（55年前・昭和35年度調査結果）との比較

（図10、第3表）

発育状態について、30年前の親の世代と比べると、男子では、身長は12歳で2.7cm、体重は12歳で2.7kgの最大差がみられるのに対し、55年前の祖父母世代と比べると、身長は13歳で12.4cm、体重は13歳で10.2kgの最大差がみられ、親の世代よりも祖父母世代とのほうが大きな差がみられる。

女子では、30年前の親の世代と比べると、身長は11歳で2.2cm、体重は11歳で1.5kgの最大差がみられるのに対し、55年前の祖父母世代と比べると、身長は11歳で8.5cm、体重は11歳で5.9kgの最大差がみられ、男子と同様に親の世代よりも祖父母世代とのほうが大きな差がみられる。

図10 親・祖父母の世代との比較



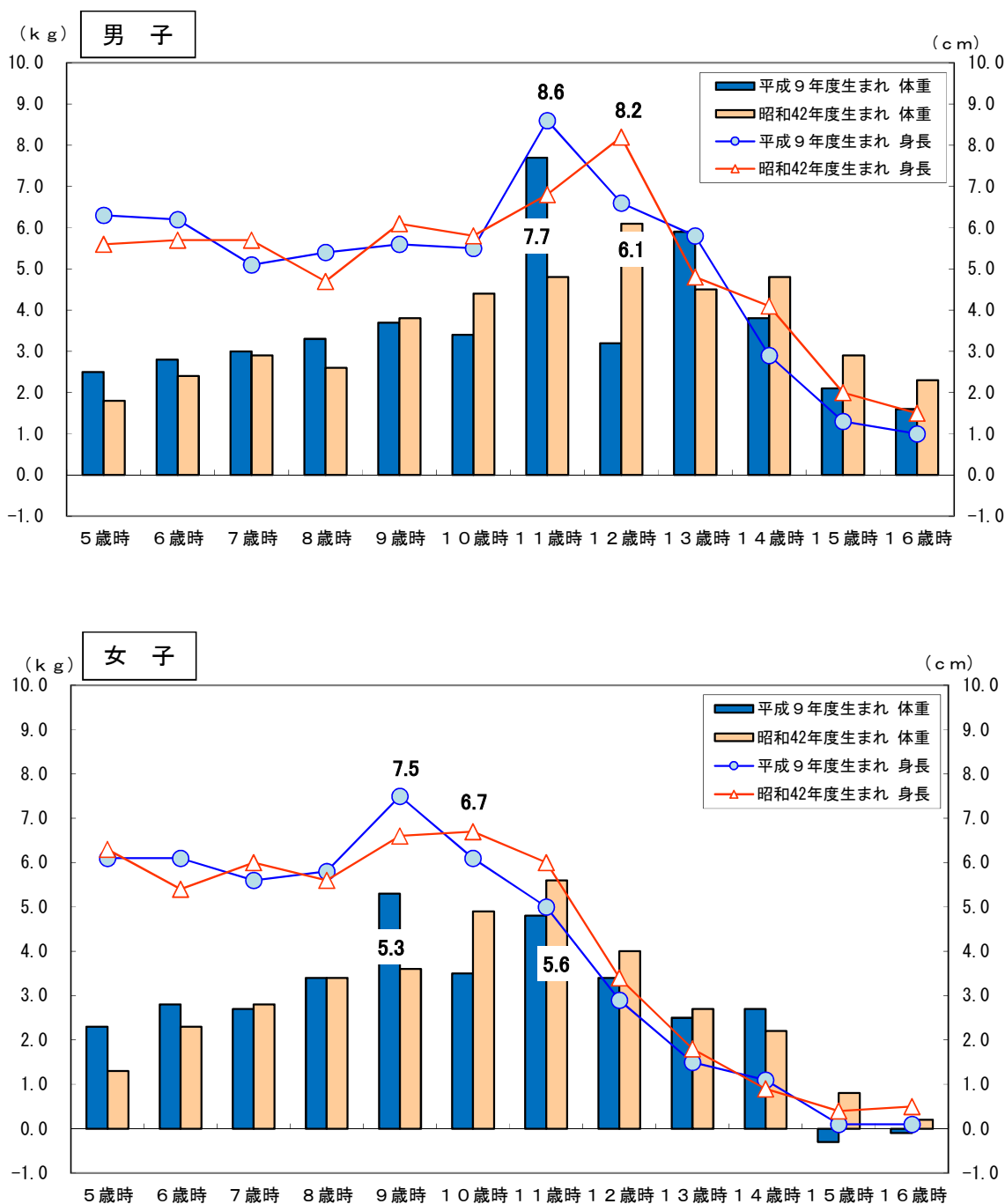
3. 平成9年度生まれの者と昭和42年度生まれの者の年間発育量（図11、第4表）

平成9年度生まれの者（平成27年4月1日現在17歳）とその親の世代である者（昭和42年度生まれ）の年間発育量[※]の最大値について比較すると、男子では、平成9年度生まれの者は身長・体重とも11歳時であるのに対し、昭和42年度生まれの者は、身長・体重とも12歳時となっている。女子では、平成9年度生まれの者は身長・体重とも9歳時あるのに対し、昭和42年度生まれの者は、身長が10歳時、体重が11歳時となっている。

また、平成9年度生まれの者も、昭和42年度生まれの者も、身長・体重ともに男子より女子が早期に最大の発育量を示す傾向にある。

※ 年間発育量とは、身長、体重について1年間に増加した量をいう。
 例えば、平成9年度生まれの者の「5歳時」の年間発育量は、平成16年度調査での6歳の者の体位から、平成15年度調査での5歳の者の体位を引いた数値である。

図11 平成9年度生まれと昭和42年度生まれの者の年間発育量の比較



4. 肥満傾向児及び痩身傾向児の出現率（図12、図13、第5表、第6表）

(1) 肥満傾向児の出現率

男子では10歳が10.37%と最も高く、次いで15歳が10.16%、9歳が9.42%となっている。全国平均値との比較では、7歳から10歳で全国平均値を上回っているが、それ以外の年齢ではすべて下回っている。

女子では13歳が7.19%と最も高く、次いで17歳が6.45%、9歳が6.11%となっている。全国平均値との比較では、5歳を除くすべての年齢で下回っている。

(2) 痩身傾向児の出現率

男子では15歳が4.64%と最も高く、次いで11歳が3.98%、14歳が3.14%となっている。全国平均値との比較では、7歳、9歳、11歳及び13歳から15歳で全国平均値を上回っているが、それ以外の年齢では全国平均値を下回っている。

女子では12歳、13歳が3.70%と最も高く、次いで11歳が3.27%、10歳が3.19%となっている。全国平均値との比較では、6歳、7歳、10歳、11歳、13歳、17歳で平均値を上回っているが、それ以外の年齢では全国平均値を下回っている。

注1. 肥満傾向児とは、性別・年齢別に身長別標準体重から肥満度を求め、肥満度が20%以上の者としている。
 痩身傾向児とは、性別・年齢別に身長別標準体重から肥満度を求め、肥満度が-20%以下の者としている。

$$\text{肥満度} = \frac{\text{実測体重 (kg)} - \text{身長別標準体重 (kg)}}{\text{身長別標準体重 (kg)}} \times 100 (\%)$$

2. 15歳男子の肥満傾向児出現率10.94%とは、肥満度20%以上の者の割合が、15歳の男子生徒全体の10.94%であることを意味している。

図12 肥満傾向児の出現率 (H27)

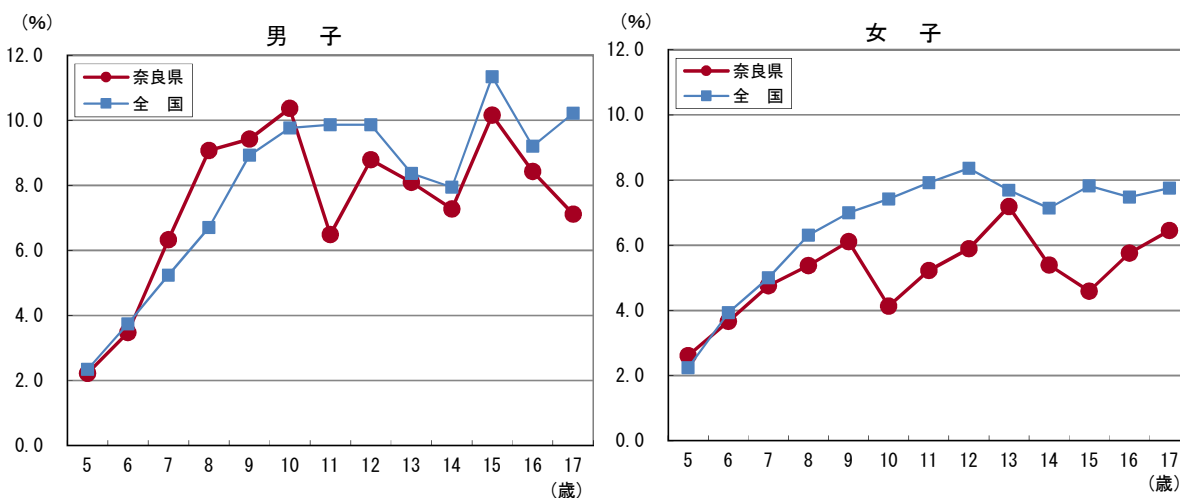
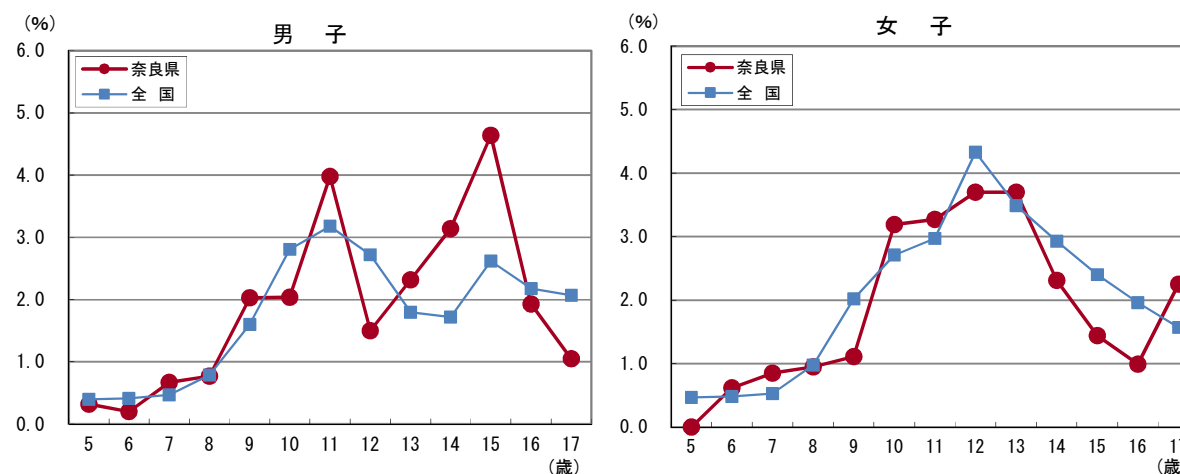


図13 痩身傾向児の出現率 (H27)



II 健康状態

1. 主な疾病・異常等の状況（図14～図23、第7表～第9表）

※ 健康状態の都道府県ごとの数値については、平成18年度から公表されている。

(1) 裸眼視力（小学校）

「裸眼視力1.0未満の者」の奈良県の割合を全国平均値と比較すると、全国を若干下回っており、過去からの推移（平成18年度以降）も毎年度全国平均値を下回っている。（幼稚園、中学校、高等学校については奈良県の標本数が少ないため公表していない。）

図14 小学校の裸眼視力1.0未満の者の割合（全国比較 H27）

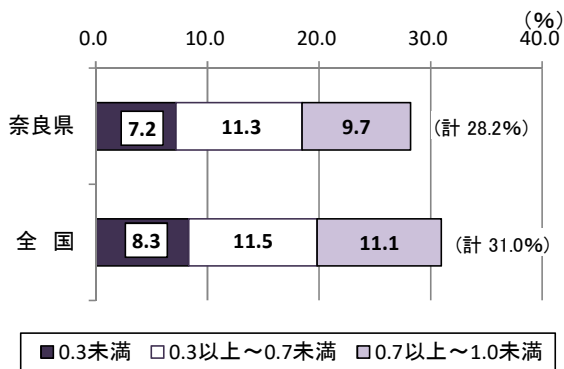
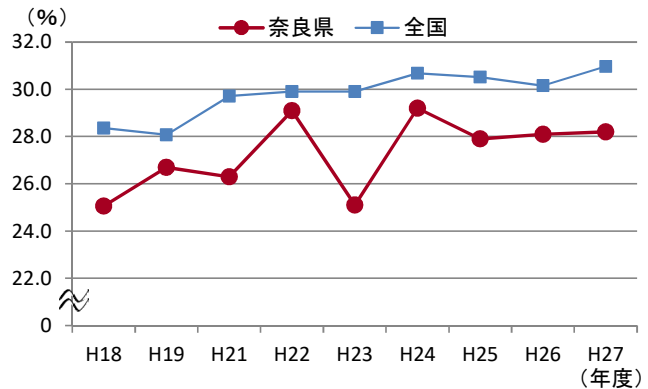


図15 小学校の裸眼視力1.0未満の者の割合の推移（全国比較）



(2) むし歯（う歯）

「むし歯（う歯）」の者の割合を全国平均値と比較すると、12歳、13歳、16歳、17歳をのぞき、全国を上回っている。過去からの推移をみると、奈良県の幼稚園では平成25年度以降やや増加傾向がみられる。また、奈良県の高等学校においては、平成18年度（都道府県別数値の公表開始）以降、むし歯（う歯）の者の割合が最小値となった。

図16 むし歯(う歯)の者の割合(全国比較)

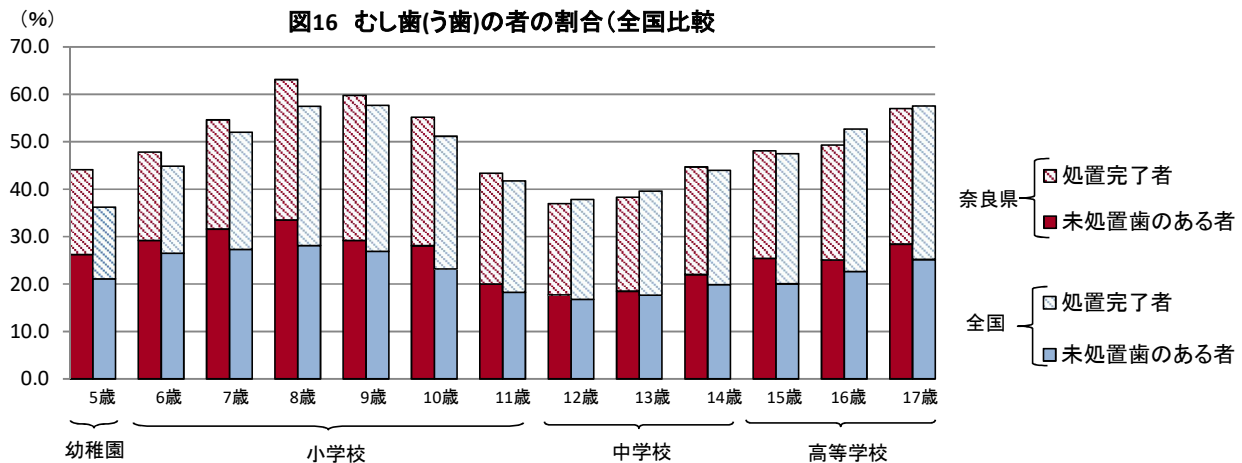
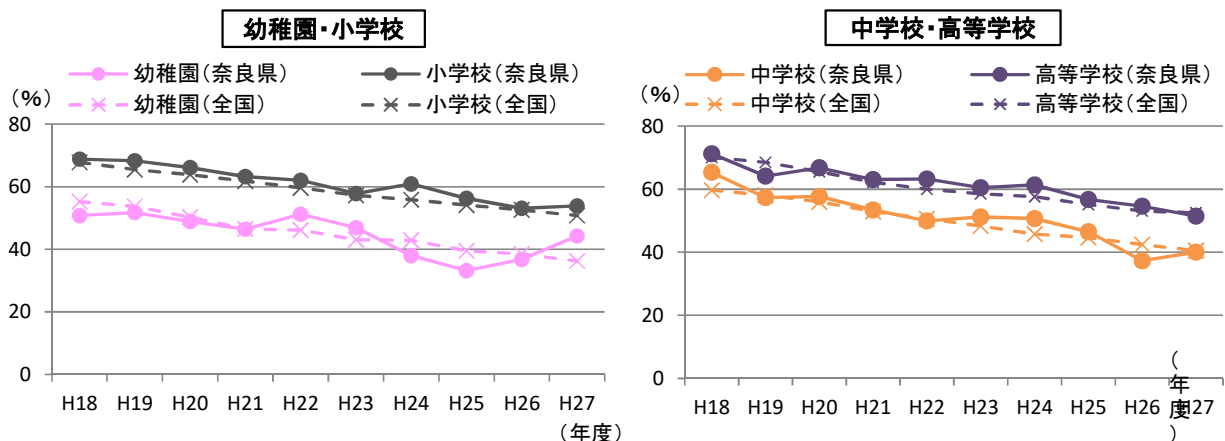


図17 むし歯(う歯)の者の割合の推移(全国比較)



(3) アトピー性皮膚炎

「アトピー性皮膚炎」の者の割合を全国平均値と比較すると、9歳及び14歳から17歳で全国を上回っている。14歳から17歳では全国を大きく上回っている。

過去からの推移（平成18年度以降）をみると、小学校では平成24年度、中学校では平成20年度、平成27年度をのぞき、毎年度全国平均値を下回っている。

図18 年齢別 アトピー性皮膚炎の者の割合 (全国比較 H27)

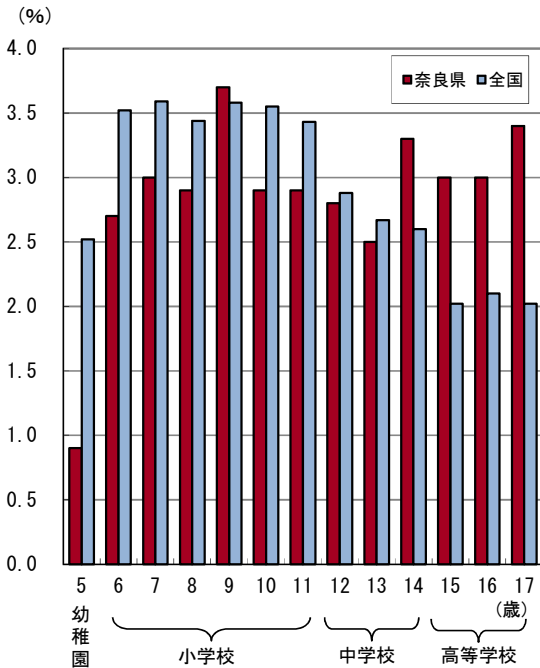
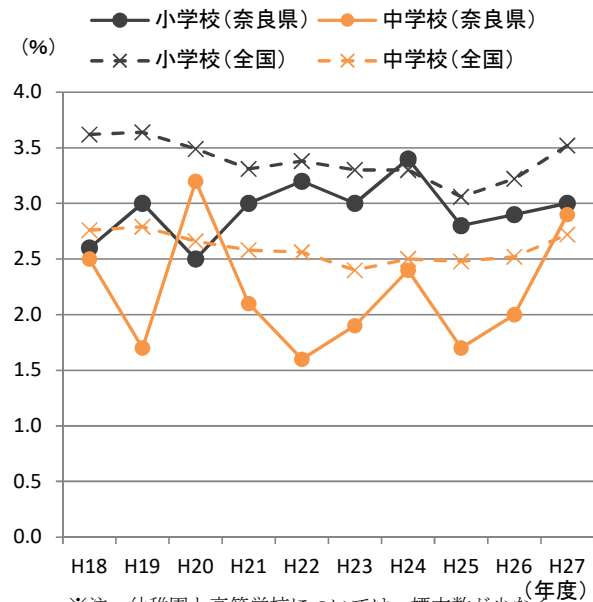


図19 アトピー性皮膚炎の者の割合の推移 (小学校・中学校) (全国比較)



※注 幼稚園と高等学校については、標本数が少なく年度ごとの誤差が大きいため、グラフに示していない。

(4) ぜん息

「ぜん息」の者の割合を全国平均値と比較すると、すべての年齢において全国を大きく下回っている。

過去からの推移（平成18年度以降）をみると、小学校、中学校とも、毎年度全国平均値を大幅に下回っている。また、奈良県、全国平均値とも、ほぼ横ばい傾向にある。

図20 年齢別 ぜん息の者の割合 (全国比較 H27)

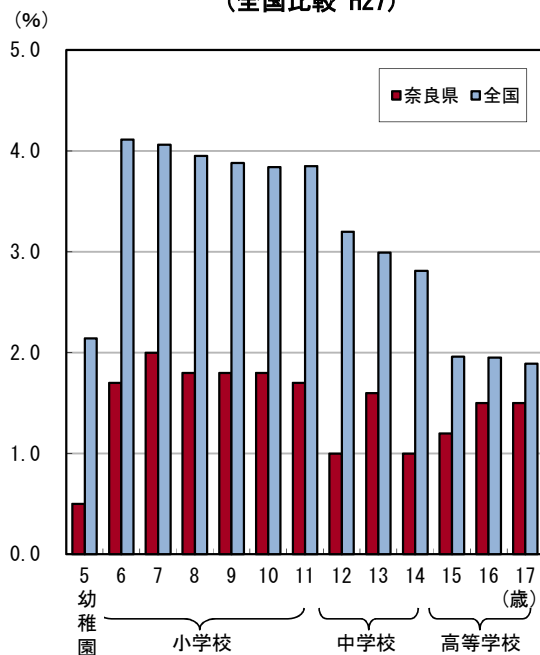
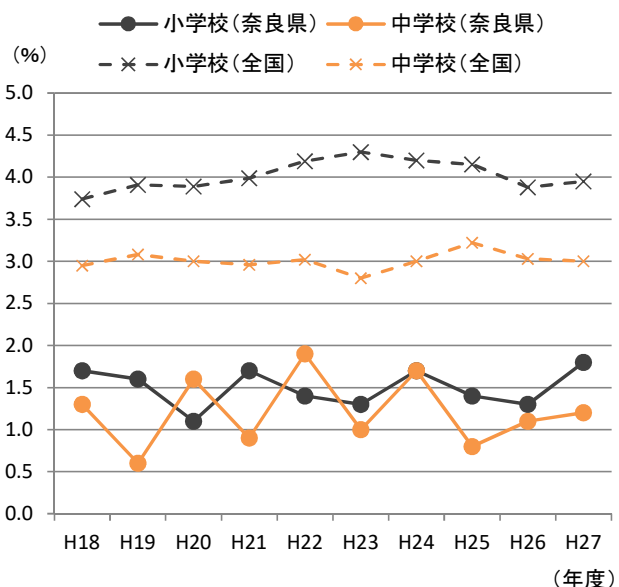


図21 ぜん息の者の割合の推移 (全国比較)



※注 幼稚園と高等学校については、標本数が少なく年度ごとの誤差が大きいため、グラフに示していない。

(5) 鼻・副鼻腔疾患

「鼻・副鼻腔疾患」の者の割合を全国平均値と比較すると、5歳、8歳では全国を上回るが、それ以外の年齢では全国を下回っている。

過去からの推移（平成18年度以降）をみると、小学校、中学校とも、年度により増減はあるものの、毎年度全国平均値を下回っている。

図22 年齢別 鼻・副鼻腔疾患の者の割合
(全国比較 H27)

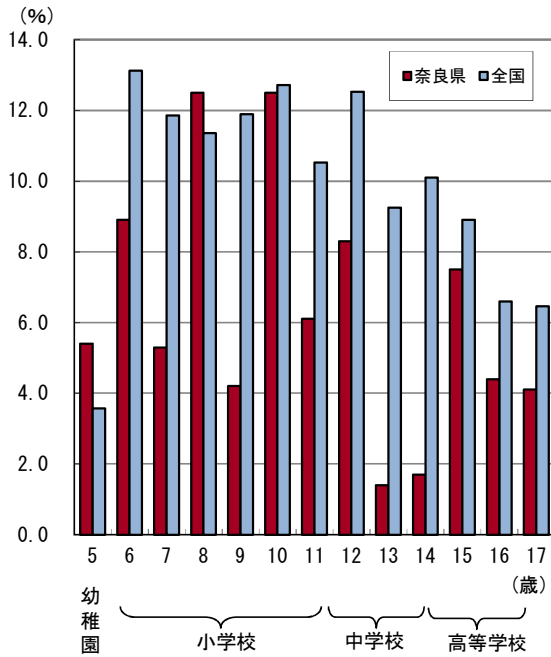
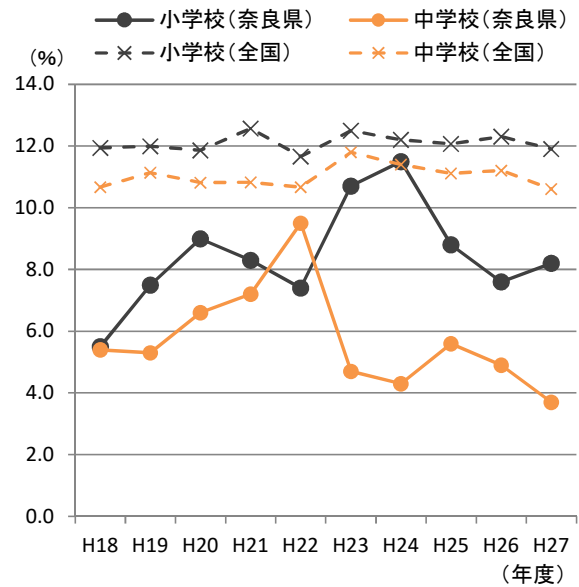


図23 鼻・副鼻腔疾患の者の割合の推移
(全国比較)



※注 幼稚園と高等学校については、標本数が少なく年度ごとの誤差が大きいため、グラフに示していない。

統計表

第1表 身長・体重・座高の平均値の推移

(1) 身長(男子)

単位：cm

区分 年度	幼稚園			小学校				中学校			高等学校		
	5歳	6歳	7歳	8歳	9歳	10歳	11歳	12歳	13歳	14歳	15歳	16歳	17歳
昭和 30 年度	105.7	110.1	115.8	120.2	125.3	129.7	133.5	139.2	144.9	151.0	159.2	161.7	164.0
31	105.8	110.8	115.7	121.0	125.2	130.2	134.9	139.3	145.3	152.0	158.7	161.4	163.8
32	106.3	111.0	116.3	121.1	126.1	130.2	135.2	141.1	146.6	153.1	159.7	162.7	164.4
33	106.6	111.3	116.5	121.6	126.2	131.0	135.0	140.9	147.8	153.5	159.6	162.9	164.2
34	106.9	111.5	117.2	121.8	126.8	131.0	136.2	141.4	147.8	154.5	160.6	163.1	165.0
35	107.3	112.1	117.4	122.6	127.2	132.0	136.7	142.2	148.0	155.3	161.9	164.2	165.1
36	107.4	112.5	117.9	122.9	127.6	132.3	137.3	143.0	150.0	155.5	161.7	164.3	165.4
37	108.0	112.9	118.1	123.3	128.3	132.6	137.5	143.5	150.0	157.5	162.6	164.9	166.1
38	107.5	113.0	118.6	123.3	128.4	133.1	138.2	143.9	151.0	157.6	163.1	165.1	166.4
39	108.4	113.6	119.0	124.4	129.0	133.9	138.9	145.8	151.8	158.4	163.8	165.5	166.8
40	108.6	113.5	119.1	124.4	129.4	134.2	138.8	145.5	152.4	158.7	164.0	166.2	167.4
41	109.3	113.8	119.5	124.6	129.6	134.5	139.1	145.6	153.0	159.2	164.2	166.4	167.4
42	108.7	114.6	119.7	124.8	130.2	134.6	139.9	146.5	153.4	159.7	164.1	166.4	167.3
43	108.9	114.5	119.7	125.0	130.1	135.0	140.3	147.0	154.2	160.2	164.5	166.6	167.5
44	108.8	114.7	120.3	126.2	130.5	135.4	140.6	147.3	154.5	160.9	165.1	166.9	168.1
45
46	109.8	115.1	120.4	126.2	131.2	135.9	140.7	148.1	155.2	160.6	165.7	167.6	168.5
47	109.2	115.8	120.7	126.4	131.5	136.0	142.0	148.4	155.9	161.6	165.8	167.9	168.6
48	109.9	115.0	121.5	126.8	131.8	136.3	142.1	148.9	156.0	162.0	165.8	167.7	168.4
49	109.6	115.5	120.2	126.7	132.0	137.0	142.3	148.9	156.8	162.5	166.6	168.6	168.2
50	109.4	115.4	121.2	126.4	132.4	137.2	142.4	149.5	156.5	162.9	166.6	168.2	168.8
51	109.8	115.5	121.4	126.9	131.5	137.5	142.7	149.5	157.1	163.1	166.7	168.5	169.6
52	110.5	115.6	121.6	127.2	131.6	137.0	143.1	149.3	158.0	163.9	166.9	168.8	169.4
53	109.8	115.5	121.7	126.9	132.5	137.7	142.4	150.0	157.5	163.5	167.1	168.6	170.1
54	110.1	115.6	121.3	127.2	132.5	137.2	143.5	149.8	158.2	163.8	167.1	168.8	169.3
55	110.2	116.0	121.5	126.8	131.9	137.4	143.0	150.3	157.0	164.2	167.7	169.7	170.0
56	110.3	116.0	121.4	126.9	132.4	137.4	143.0	150.1	158.5	163.5	167.9	169.8	170.5
57	110.4	116.4	122.1	126.9	132.3	137.6	143.2	150.1	157.8	163.3	167.9	169.6	170.3
58	110.4	116.5	121.7	127.3	132.5	137.9	142.8	150.9	158.4	164.1	167.4	169.6	170.9
59	110.8	116.0	122.4	127.7	132.3	137.6	143.0	150.1	158.3	164.3	167.7	169.4	170.1
60	110.3	116.7	122.1	127.6	133.1	138.3	143.5	150.3	158.5	164.3	168.1	169.8	170.9
61	110.6	116.3	122.6	128.0	132.9	138.2	144.2	150.6	158.0	164.1	168.1	169.7	170.8
62	110.6	116.7	122.5	127.7	132.8	138.6	144.0	150.6	157.9	164.5	168.0	169.9	171.0
63	110.9	117.3	121.9	128.1	132.7	138.6	144.0	151.4	159.3	164.1	168.2	170.3	170.5
平成 元 年度	110.5	116.7	122.6	127.6	133.4	138.4	144.8	151.1	159.3	165.2	168.1	170.3	170.4
2	110.7	116.9	123.0	128.1	133.6	139.1	144.3	151.9	159.3	165.1	167.6	169.8	170.7
3	110.5	117.3	122.7	128.2	133.6	138.6	144.8	152.1	159.1	165.2	168.4	170.4	170.9
4	110.8	117.2	122.4	128.0	133.9	138.9	144.6	152.6	159.0	165.4	168.6	170.4	170.8
5	111.0	116.7	122.4	128.3	133.0	139.1	144.4	151.9	159.9	165.0	168.9	170.6	171.1
6	110.6	117.0	122.7	128.3	133.7	138.6	145.0	152.4	159.9	165.3	168.5	169.7	170.4
7	110.8	116.9	122.6	128.5	133.6	139.2	144.7	151.8	159.1	165.2	169.2	170.0	171.7
8	110.7	116.9	122.3	128.4	134.2	139.6	144.7	152.2	159.7	165.5	168.7	170.3	171.2
9	110.9	116.9	122.4	128.4	133.8	139.1	145.0	152.1	159.7	165.4	168.9	169.9	171.5
10	111.0	116.9	122.6	128.0	133.8	138.7	146.0	152.6	160.3	165.3	168.6	169.9	171.4
11	110.6	116.5	122.4	128.2	133.9	138.3	145.8	153.5	160.1	166.1	168.1	170.4	171.4
12	110.8	116.5	122.4	127.8	133.7	138.7	144.7	152.9	160.5	165.6	169.0	170.9	170.6
13	110.6	116.9	122.9	128.3	133.6	139.0	145.9	152.0	160.6	165.9	168.5	170.5	171.4
14	110.8	117.2	122.7	128.4	133.6	139.2	145.5	153.0	160.6	165.9	169.0	170.3	171.4
15	110.5	116.9	122.4	128.0	133.3	138.8	145.7	152.7	160.3	165.8	168.8	170.6	170.7
16	110.7	116.8	122.6	128.2	133.3	138.8	145.3	152.6	159.9	165.4	168.0	169.6	170.9
17	110.5	116.8	123.0	128.5	133.8	138.7	144.9	152.9	160.4	165.8	168.7	170.1	171.2
18	110.6	116.9	122.7	128.1	133.7	139.2	144.7	152.8	159.6	165.5	168.8	169.9	170.2
19	110.6	116.8	123.1	128.5	133.5	138.8	145.4	152.6	160.5	165.7	168.3	170.8	171.1
20	110.9	117.1	122.8	128.1	133.8	139.1	145.4	153.2	159.8	165.7	168.5	170.3	170.2
21	110.8	116.9	122.4	128.2	133.3	138.9	144.6	153.2	160.5	165.6	168.6	169.9	170.9
22	110.6	116.7	122.6	128.1	133.8	139.5	145.0	153.2	160.1	165.6	168.6	170.0	170.4
23	110.3	116.9	122.5	128.2	134.0	139.1	144.7	152.5	159.8	165.4	168.5	169.7	171.0
24	110.3	116.9	122.7	128.7	133.5	139.0	145.2	152.1	159.9	165.6	168.7	169.9	170.7
25	110.6	116.0	122.7	128.2	133.7	139.0	145.2	152.4	159.9	165.4	168.5	170.0	171.0
26	110.2	116.7	122.7	128.5	133.9	138.7	144.7	152.7	160.1	165.6	168.6	169.8	170.9
27	111.3	116.0	122.6	127.9	133.7	139.7	145.6	153.0	160.4	165.7	168.0	170.1	170.8

注1 網掛け部分は調査開始以来の最高値を示す。以下の各表において同じ。

2 昭和45年度の数値は文部省の報告書にも、奈良県統計年鑑にも記載がないため不明。
昭和46年度、52年度、53年度については、文部省の報告書に記載がないため、奈良県統計年鑑の数値によった。以下の各表において同じ。

(2) 身長 (女子)

単位: cm

区分 年度	幼稚園			小学校				中学校			高等学校		
	5歳	6歳	7歳	8歳	9歳	10歳	11歳	12歳	13歳	14歳	15歳	16歳	17歳
昭和 30 年度	104.8	109.5	114.7	118.8	124.2	129.0	134.0	140.6	145.4	148.8	151.9	152.8	153.7
31	104.7	109.7	114.9	120.1	124.5	130.1	135.9	141.2	145.9	149.3	151.7	152.4	153.3
32	105.1	109.8	115.2	120.3	125.4	130.2	136.4	142.6	146.7	149.6	152.4	153.6	153.9
33	105.2	109.8	115.2	120.5	125.7	131.1	136.2	142.6	147.3	150.0	152.4	153.5	153.8
34	105.8	110.4	115.7	120.8	126.1	131.9	137.8	142.9	147.9	150.4	152.8	153.5	153.8
35	105.8	111.1	116.4	121.4	126.8	132.4	139.0	144.6	148.1	151.1	153.0	153.5	153.9
36	106.2	111.2	116.7	121.8	126.8	132.5	139.1	145.0	148.7	151.6	153.5	153.9	154.5
37	106.8	111.6	116.9	122.1	127.6	132.9	139.1	145.4	149.6	152.3	153.6	153.9	154.1
38	106.7	112.1	117.4	122.5	127.7	133.4	139.3	145.5	150.0	152.5	154.2	154.9	154.8
39	107.2	112.9	117.9	123.3	128.3	133.8	140.3	145.9	150.5	152.9	154.0	154.5	154.6
40	107.6	112.7	117.8	123.5	128.6	134.1	140.6	147.1	150.6	153.3	154.3	154.8	155.3
41	107.5	112.9	118.4	123.6	129.1	135.0	141.0	147.1	151.1	153.1	154.5	155.0	155.5
42	107.8	113.2	118.8	124.2	129.7	135.6	141.8	147.3	151.3	153.8	154.6	154.9	155.3
43	108.1	113.4	118.9	124.2	129.8	135.8	142.2	148.0	152.0	154.1	154.6	155.1	155.5
44	108.1	114.0	119.6	124.8	130.5	136.5	142.7	148.2	152.1	153.8	155.7	155.7	156.8
45
46	109.2	114.0	119.6	125.2	129.9	135.2	143.1	148.7	152.6	154.7	155.4	155.7	156.2
47	108.6	114.9	120.1	125.4	131.2	137.2	143.8	149.6	153.1	154.6	155.4	156.0	156.6
48	108.5	114.5	120.5	126.0	131.0	137.6	144.6	149.8	153.5	155.6	155.8	156.2	156.5
49	108.9	114.8	120.1	126.1	131.7	137.8	144.3	150.1	153.5	155.4	156.0	156.6	156.3
50	108.7	114.6	120.2	125.6	131.5	137.7	145.0	149.6	154.0	155.4	156.1	156.3	156.7
51	109.2	114.6	120.2	126.2	131.1	138.3	144.7	150.0	154.1	155.4	156.6	156.9	157.2
52	109.1	115.4	120.9	125.6	131.8	138.1	145.5	150.5	153.8	156.1	156.8	156.4	157.0
53	108.9	115.0	121.1	126.0	132.6	138.4	144.6	151.1	154.0	156.4	156.1	156.7	156.6
54	108.9	115.4	120.9	126.2	132.3	138.6	145.1	150.4	154.8	156.3	156.8	157.0	157.3
55	109.5	115.0	120.6	126.5	132.0	137.7	145.9	151.1	154.1	156.3	156.9	157.0	157.4
56	109.0	115.3	121.1	126.1	132.3	138.2	144.7	151.0	154.5	156.5	157.4	157.1	157.5
57	109.7	115.2	120.9	126.3	131.9	138.4	145.2	150.8	154.4	156.3	156.9	157.5	157.4
58	110.0	115.5	121.2	126.8	132.3	138.7	145.4	151.2	154.5	156.7	157.2	157.6	157.8
59	109.7	115.6	121.4	126.6	132.2	138.5	145.2	151.1	154.6	156.8	157.3	157.6	157.7
60	109.5	115.7	121.2	127.0	132.6	138.8	145.3	151.2	154.6	156.6	157.4	157.5	158.1
61	109.7	115.9	121.3	127.3	132.8	139.2	145.8	151.3	154.7	156.5	157.2	157.5	158.0
62	109.9	115.7	121.6	127.5	132.9	139.4	146.2	151.4	155.0	156.9	157.5	157.9	158.1
63	109.8	116.2	121.4	126.9	132.7	139.2	146.2	151.3	155.1	157.0	157.4	157.8	158.3
平成 元 年度	110.1	116.1	122.0	127.2	132.6	139.2	145.7	151.5	155.1	156.7	157.5	157.4	158.4
2	109.9	116.0	121.9	127.6	133.1	139.7	146.7	151.7	155.0	156.9	157.4	157.8	158.1
3	109.7	116.4	121.9	127.8	133.2	139.4	146.6	152.1	155.0	157.0	157.2	157.8	157.7
4	109.7	116.1	121.5	127.7	133.7	139.3	146.5	152.1	155.2	156.7	157.7	157.6	158.0
5	110.1	115.8	121.1	127.7	133.2	139.7	146.5	151.8	155.0	156.9	157.3	157.8	158.0
6	110.2	116.2	121.8	127.6	133.7	139.4	146.0	151.8	155.0	156.7	157.2	158.0	158.9
7	110.0	116.2	122.2	127.9	133.7	140.5	146.8	152.0	155.4	156.9	157.5	157.6	157.8
8	109.8	116.1	122.0	127.8	133.5	140.5	146.4	151.9	155.6	157.0	157.6	158.3	157.8
9	110.1	116.0	121.9	127.6	133.4	140.4	147.1	151.9	155.4	156.9	157.7	157.9	158.9
10	109.6	116.2	121.9	128.0	132.9	140.6	147.0	152.2	155.4	156.4	157.7	158.3	158.3
11	109.9	116.2	121.5	127.9	133.3	139.9	147.2	152.0	155.6	157.2	157.6	158.4	158.6
12	109.9	116.1	121.7	127.6	133.7	140.7	147.1	152.4	155.8	157.1	157.3	158.2	158.4
13	109.6	115.5	121.7	127.4	133.3	140.8	147.1	152.2	155.5	157.0	157.6	158.1	158.2
14	109.9	116.2	122.0	127.2	133.3	139.9	147.1	152.9	155.7	157.2	157.5	157.6	157.8
15	109.8	116.0	121.9	127.5	132.9	139.9	147.0	152.2	155.6	156.9	157.6	157.5	158.4
16	109.8	115.9	122.0	127.7	133.9	140.0	146.7	152.1	155.0	157.4	157.4	157.8	157.7
17	109.6	116.2	122.0	127.8	133.9	140.4	146.6	151.8	155.3	156.9	157.5	158.1	157.8
18	109.4	115.9	121.4	127.6	133.8	140.0	147.5	151.9	155.0	156.8	157.3	157.6	158.0
19	109.6	115.6	122.1	127.8	133.4	140.2	146.2	152.4	154.9	157.0	157.4	157.6	158.6
20	109.1	115.9	121.9	127.6	133.7	140.9	146.8	152.0	155.0	156.9	157.3	157.9	158.1
21	109.5	116.0	121.6	127.8	132.8	140.0	147.0	151.8	155.2	157.2	157.4	157.7	158.2
22	109.7	115.8	121.8	127.3	134.3	139.7	146.9	152.0	155.4	156.4	157.4	158.1	158.4
23	109.8	115.8	121.5	127.5	133.6	140.8	146.3	151.9	154.9	156.7	156.6	157.2	158.3
24	109.9	116.1	121.9	127.3	133.6	140.4	147.0	151.9	154.8	156.4	157.2	157.7	157.9
25	109.5	115.7	121.7	127.7	133.6	140.5	146.6	152.1	155.0	156.7	157.5	157.8	157.9
26	109.1	115.5	121.6	127.6	134.1	140.5	147.0	152.1	155.3	156.5	157.0	157.6	157.7
27	109.4	115.5	121.4	127.0	133.3	140.2	147.5	151.8	155.1	156.7	157.2	157.5	157.7

(3) 体 重 (男 子)

单位: k g

区分 年度	幼稚園	小学校						中学校			高等学校		
	5歳	6歳	7歳	8歳	9歳	10歳	11歳	12歳	13歳	14歳	15歳	16歳	17歳
昭和 30 年度	17.3	18.5	20.7	22.5	24.9	27.2	29.5	32.8	36.9	42.0	49.1	52.2	54.6
31	17.2	18.8	20.7	22.8	24.8	27.4	30.2	33.1	37.6	42.7	49.1	52.5	55.2
32	17.4	18.9	20.8	22.8	25.2	27.2	30.3	34.2	38.1	43.4	49.7	53.2	55.6
33	17.5	18.9	20.8	23.0	25.1	27.6	29.9	34.1	39.0	44.0	49.8	53.4	55.7
34	17.6	18.9	21.1	23.0	25.4	27.5	30.7	33.8	39.1	45.0	50.4	53.7	55.9
35	17.5	19.2	21.2	23.3	25.6	28.2	30.8	34.8	38.8	45.1	51.4	54.4	56.5
36	17.5	19.3	21.3	23.5	25.8	28.2	31.0	34.5	40.1	45.1	50.0	54.3	56.2
37	17.8	19.4	21.8	23.7	26.1	28.6	31.6	35.7	40.4	46.5	51.9	55.1	57.2
38	17.6	19.4	21.6	23.6	26.1	28.7	31.7	35.7	41.0	46.5	52.1	54.8	56.9
39	18.0	19.5	21.7	24.2	26.5	29.2	32.1	36.7	41.7	47.2	52.6	55.6	57.3
40	18.4	19.7	21.9	24.3	26.9	29.6	32.5	36.9	42.2	47.9	52.9	54.9	57.7
41	18.1	19.8	20.8	24.4	26.9	29.6	33.1	37.3	42.7	48.0	53.4	56.4	58.1
42	18.2	19.9	22.1	24.8	27.2	30.0	33.6	37.8	43.2	48.4	52.7	55.8	57.7
43	18.2	20.0	22.2	24.7	27.3	30.3	33.7	38.4	43.6	49.1	53.8	56.8	58.5
44	18.1	20.2	22.6	25.1	27.3	30.5	34.2	39.1	44.5	49.9	54.8	57.1	58.4
45
46	18.6	20.3	22.6	25.6	28.0	31.0	34.0	39.6	44.3	49.5	55.2	57.8	59.5
47	18.2	20.7	22.9	26.0	28.5	31.1	35.3	40.3	45.7	50.9	55.5	58.1	59.4
48	18.7	19.5	23.3	25.4	28.9	31.5	35.7	40.3	46.5	51.0	55.5	57.7	59.3
49	18.5	20.5	22.8	25.7	28.4	31.8	35.1	40.3	45.7	51.1	55.6	57.7	59.3
50	18.5	20.3	22.9	25.5	28.8	31.8	35.2	40.6	45.7	51.3	55.8	58.0	60.0
51	18.7	20.5	23.0	25.8	28.4	32.1	35.6	39.7	46.4	51.7	56.0	58.1	59.4
52	19.3	20.6	23.2	25.8	28.4	31.6	36.5	40.7	47.1	52.4	55.7	58.9	59.5
53	18.6	20.4	23.1	25.2	28.8	32.2	35.1	41.0	46.6	52.1	55.8	58.3	60.0
54	18.7	20.4	23.0	25.8	29.0	32.0	36.6	41.0	47.4	52.4	56.6	59.3	60.1
55	18.8	20.9	23.1	25.5	28.5	32.5	35.9	41.4	46.8	52.8	56.9	60.0	60.7
56	18.8	20.8	22.8	25.6	28.9	32.1	36.4	41.3	47.5	51.8	57.3	59.2	60.6
57	19.0	21.1	23.6	25.8	28.8	32.4	35.9	41.7	46.8	52.0	57.1	59.2	60.2
58	18.8	21.2	23.2	26.2	28.9	32.4	35.8	42.1	47.4	52.9	56.8	60.4	61.8
59	19.0	20.7	23.5	26.2	28.9	32.6	35.8	41.5	48.0	52.9	58.1	59.7	60.6
60	19.0	21.2	23.6	26.2	29.5	32.8	36.2	41.4	47.4	53.2	57.6	60.2	62.0
61	19.2	20.9	23.8	26.6	29.7	33.1	36.8	42.0	47.5	52.5	58.5	60.1	61.5
62	19.2	21.1	23.7	26.4	29.4	33.0	37.2	42.4	47.8	53.1	58.2	60.2	62.8
63	19.1	21.5	23.6	27.0	29.2	33.3	37.1	43.0	48.5	53.1	57.9	61.0	61.4
平成 元 年度	18.9	21.4	24.0	26.3	30.1	33.1	37.9	43.0	49.1	54.2	58.0	60.8	61.5
2	19.1	21.5	24.1	27.2	30.4	33.7	37.4	43.3	48.7	54.4	58.3	59.8	62.0
3	19.1	21.6	23.8	27.0	30.2	33.8	37.7	44.0	49.0	54.4	58.3	60.1	62.1
4	19.2	21.6	24.0	26.9	30.6	34.0	37.9	44.3	49.6	54.4	59.5	61.5	62.5
5	19.2	21.6	24.0	27.4	29.9	34.5	38.3	43.8	49.4	53.7	59.2	60.6	61.9
6	19.0	21.6	24.0	27.2	31.1	33.6	38.5	43.9	49.5	54.5	59.5	60.3	61.6
7	19.3	21.7	24.3	27.4	30.8	34.2	38.0	43.7	48.5	54.7	60.2	60.9	63.0
8	19.1	22.1	24.3	27.5	31.2	35.2	38.8	44.5	49.3	55.4	59.5	61.0	62.6
9	19.1	21.5	24.2	27.4	31.2	34.3	38.7	44.6	50.0	55.1	59.5	60.5	63.1
10	19.1	21.7	23.9	27.3	30.8	34.7	38.8	44.7	50.5	54.7	59.7	61.1	62.5
11	19.0	21.6	24.4	27.6	31.4	34.4	39.6	45.6	50.1	55.2	58.8	62.1	63.0
12	19.1	21.5	24.2	27.2	30.7	34.3	38.7	45.0	50.4	55.4	59.9	60.8	62.2
13	18.9	21.5	24.6	27.6	30.9	35.2	39.8	44.2	50.5	55.3	60.1	61.7	62.1
14	19.1	21.7	24.3	27.8	31.2	35.0	39.3	45.1	50.3	55.8	60.2	61.4	63.4
15	18.9	21.7	24.1	27.3	30.6	34.6	39.3	44.8	50.3	55.7	60.1	62.3	62.7
16	19.0	21.4	24.0	27.1	30.3	34.2	39.2	44.9	50.2	55.6	59.9	61.1	63.0
17	18.8	21.4	24.2	27.5	30.6	34.6	38.9	44.8	50.4	55.7	60.9	62.4	63.8
18	18.9	21.7	24.2	27.2	30.5	34.7	38.2	45.0	49.0	55.0	60.3	61.8	62.7
19	18.9	21.5	24.0	27.3	30.5	34.0	38.9	43.9	49.5	54.9	58.7	63.1	64.1
20	19.0	21.7	24.0	27.1	30.4	34.2	39.5	45.2	49.9	54.5	60.0	60.0	61.4
21	19.0	21.5	24.0	27.0	29.8	33.6	37.6	44.5	49.5	54.7	60.6	61.6	62.8
22	18.8	21.2	24.0	26.8	30.7	35.1	38.1	45.3	49.4	54.7	59.3	61.6	63.3
23	18.7	21.3	23.9	26.7	30.5	33.1	37.4	44.1	48.5	54.3	60.5	60.7	64.0
24	18.7	21.5	24.0	27.1	30.3	34.2	38.3	43.1	48.6	54.4	59.1	60.6	62.2
25	18.8	20.9	24.0	26.8	30.3	33.9	37.7	43.8	49.2	53.9	58.2	60.8	64.2
26	18.9	21.5	24.0	27.1	30.2	33.6	37.3	43.6	48.7	53.6	59.2	60.3	62.5
27	19.0	21.0	24.3	27.0	30.9	34.5	38.3	44.1	49.0	53.5	58.3	59.7	61.9

(4) 体 重 (女 子)

单位: kg

区分 年度	幼稚園	小学校						中学校			高等学校		
	5歳	6歳	7歳	8歳	9歳	10歳	11歳	12歳	13歳	14歳	15歳	16歳	17歳
昭和 30 年度	16.9	18.2	20.1	21.9	24.4	26.9	30.1	34.5	38.8	43.1	46.9	48.5	50.3
31	16.8	18.3	20.2	22.4	24.5	27.6	31.2	35.3	39.5	43.8	47.1	49.1	50.5
32	16.8	18.3	20.3	22.5	24.9	27.4	31.6	36.6	40.6	44.4	47.2	49.5	50.1
33	16.9	18.4	20.3	22.5	24.8	27.7	31.0	36.2	41.2	44.7	47.4	50.3	51.0
34	17.1	18.5	20.4	22.7	25.1	28.1	32.1	36.2	41.5	45.1	47.9	49.5	50.3
35	17.0	18.7	20.7	22.8	25.6	28.6	32.8	37.7	41.3	45.5	48.8	50.3	50.8
36	17.0	18.7	20.7	22.9	25.5	28.4	32.6	37.5	42.6	45.4	48.6	50.4	51.3
37	17.3	18.9	21.0	23.4	26.1	28.9	33.1	38.2	42.6	46.3	48.3	50.3	51.3
38	17.1	18.8	21.1	23.1	25.6	29.0	33.2	37.7	42.7	45.2	48.7	50.3	51.5
39	17.5	19.1	21.1	23.6	26.1	29.7	33.5	38.8	43.1	46.4	48.8	50.7	51.5
40	17.7	19.3	21.4	23.7	26.6	29.6	33.8	39.3	43.3	47.0	49.0	50.5	51.6
41	17.6	19.3	21.3	23.8	26.8	30.0	34.4	39.3	43.5	46.7	49.2	51.1	52.0
42	17.8	19.4	21.6	24.2	26.9	30.5	35.0	39.6	43.6	47.5	49.7	51.2	52.0
43	17.8	19.4	21.6	24.2	27.0	30.6	35.2	40.3	44.4	48.1	49.8	51.4	52.1
44	17.7	19.8	21.9	24.6	27.6	31.4	35.9	40.8	45.4	48.5	50.1	51.4	51.9
45
46	18.3	19.6	21.9	24.8	27.7	31.5	36.0	41.1	45.2	49.2	50.5	52.0	52.9
47	17.9	20.0	22.3	24.9	27.9	31.8	36.4	42.2	46.0	49.1	50.9	52.4	53.0
48	18.8	19.9	22.4	24.9	28.2	32.0	37.0	42.2	46.2	49.5	50.9	52.2	52.4
49	18.1	20.1	22.2	25.2	28.3	32.0	36.7	41.9	45.8	48.9	51.4	52.3	52.5
50	18.1	19.9	22.4	24.9	28.2	31.9	36.8	41.7	46.1	48.3	51.2	52.3	52.9
51	18.2	19.9	22.3	25.2	28.0	32.4	36.7	41.8	45.8	48.8	50.6	51.8	52.2
52	18.5	20.2	22.5	25.1	28.6	31.8	37.6	42.2	45.7	48.9	51.6	51.1	52.9
53	18.2	20.2	22.7	24.9	28.4	32.2	36.8	42.7	45.8	49.2	50.5	51.6	52.0
54	18.3	20.1	22.4	25.3	28.4	32.4	37.1	41.6	47.0	49.4	51.1	52.0	52.4
55	18.7	19.9	22.5	25.1	28.4	31.8	37.6	42.7	46.0	49.2	51.6	52.0	52.2
56	18.2	20.4	22.6	25.2	28.5	32.2	36.6	42.4	46.7	48.8	51.9	52.3	52.0
57	18.4	20.4	22.8	25.7	28.3	32.2	37.5	42.2	46.5	49.4	51.3	52.3	51.7
58	18.6	20.5	23.0	25.5	28.7	32.8	37.2	42.4	46.1	49.4	51.6	52.3	52.5
59	18.6	20.6	23.0	25.6	28.8	32.8	37.0	43.0	46.5	49.5	52.0	52.4	52.4
60	18.6	20.5	23.0	25.9	28.9	32.6	37.2	42.9	46.7	49.3	51.7	52.2	52.6
61	18.6	20.9	23.1	25.9	29.2	32.9	37.9	42.9	46.5	49.5	51.9	52.2	52.9
62	18.7	20.6	23.1	26.1	29.6	33.4	38.5	43.5	47.0	50.3	52.2	52.1	52.8
63	18.6	20.8	22.9	26.3	29.4	33.5	38.6	43.5	47.0	49.9	51.6	53.0	53.3
平成 元 年度	18.7	21.0	23.4	25.9	29.3	33.6	37.7	43.5	47.1	50.0	52.5	52.2	53.0
2	18.9	20.8	23.5	26.5	29.5	33.9	39.1	43.8	47.1	49.6	51.9	52.5	53.0
3	18.8	21.1	23.2	26.7	29.8	33.8	39.1	43.8	46.9	49.6	51.1	52.8	52.5
4	18.6	21.1	23.0	26.6	30.2	33.5	38.6	44.3	47.6	50.1	52.3	52.5	53.1
5	18.8	20.9	23.0	26.9	30.0	34.0	39.0	44.0	47.7	50.0	51.8	52.8	52.6
6	18.8	21.2	23.5	26.9	30.3	33.8	38.6	43.4	47.1	49.7	51.6	52.6	53.1
7	18.8	21.3	23.9	26.9	30.4	34.9	39.4	44.2	47.1	50.1	52.0	52.5	53.4
8	18.8	21.5	23.6	27.2	30.8	35.3	39.7	44.4	48.3	50.1	52.0	53.2	53.2
9	18.7	21.2	23.6	26.6	30.0	34.3	39.3	44.0	47.9	49.8	51.8	52.5	53.5
10	18.7	21.1	23.8	27.4	29.8	35.1	39.8	44.5	47.9	50.0	52.3	53.1	52.7
11	18.6	21.2	23.7	27.0	29.9	34.1	39.9	44.6	47.8	50.3	52.0	52.3	53.0
12	18.7	20.9	23.6	26.7	30.9	34.7	39.4	45.2	48.5	50.9	52.3	53.2	53.2
13	18.6	20.9	23.5	26.5	29.9	34.7	39.7	44.9	48.1	50.4	52.0	52.5	52.8
14	18.7	21.2	23.6	26.2	30.2	34.2	40.1	45.3	48.0	50.8	52.4	52.2	53.1
15	18.6	21.1	23.4	26.6	29.5	34.3	39.6	44.4	48.2	50.6	52.8	52.9	54.0
16	18.5	20.9	23.6	26.4	30.4	34.4	38.9	45.0	47.7	50.9	53.5	54.1	53.3
17	18.4	21.1	23.7	26.8	30.1	34.5	38.5	44.1	47.6	50.5	52.1	53.5	53.6
18	18.4	21.0	23.1	26.4	30.1	33.4	39.0	43.5	47.9	50.4	52.3	54.0	53.4
19	18.5	21.0	23.5	26.6	29.8	33.8	38.4	43.8	47.0	49.5	52.9	53.2	53.5
20	18.3	21.0	23.9	26.8	30.1	35.1	39.5	43.6	47.5	50.5	52.0	53.2	54.6
21	18.4	20.8	23.5	26.6	29.4	33.5	38.6	43.4	47.3	50.1	51.6	52.3	53.4
22	18.6	20.7	23.6	26.2	30.2	33.5	38.8	43.4	47.2	49.0	51.4	52.3	52.9
23	18.4	21.0	23.4	26.4	29.4	34.1	38.1	43.0	46.8	49.5	51.1	53.0	53.3
24	18.5	21.0	23.8	26.5	29.9	33.9	39.0	43.3	46.0	49.3	51.0	52.2	52.3
25	18.5	20.8	23.3	26.4	29.9	33.7	38.7	43.8	46.9	49.6	52.0	52.4	52.4
26	18.2	20.7	23.3	26.5	30.1	34.3	38.9	43.4	47.5	49.1	50.8	51.7	51.9
27	18.3	20.8	23.4	26.1	29.8	33.3	38.7	43.1	46.9	49.4	50.4	52.2	51.6

(5) 座 高 (男 子)

单位：cm

区分 年度	幼稚園			小学校				中学校			高等学校		
	5歳	6歳	7歳	8歳	9歳	10歳	11歳	12歳	13歳	14歳	15歳	16歳	17歳
昭和 30 年度	60.3	62.6	65.5	67.3	69.7	71.7	73.3	75.7	78.4	81.6	86.2	87.7	89.2
31	60.5	63.1	65.6	67.7	69.8	72.0	73.8	75.9	78.8	82.2	86.3	88.5	89.8
32	60.8	63.1	65.7	67.9	70.1	71.8	73.8	76.6	79.3	82.8	86.8	88.7	89.8
33	61.4	63.2	65.7	68.2	70.2	72.2	73.9	76.4	79.9	82.9	87.1	89.1	89.4
34	61.0	63.3	66.1	68.1	70.4	71.8	74.5	76.5	80.1	83.8	87.1	88.9	89.9
35	61.1	63.7	66.2	68.5	70.6	72.7	74.7	77.0	79.6	83.8	79.8	82.3	83.6
36	61.0	63.6	66.2	68.3	70.4	72.5	74.6	77.5	81.0	84.0	87.6	89.2	90.0
37	61.2	64.1	66.5	68.7	71.0	72.9	75.1	77.8	80.8	84.4	88.0	89.8	90.4
38	61.4	64.0	66.6	68.1	71.0	73.1	74.4	78.1	81.7	84.8	88.6	89.6	90.3
39	61.5	64.2	66.7	69.2	71.3	73.4	75.4	78.6	82.1	85.5	88.7	90.3	90.5
40	61.5	64.4	67.0	69.3	71.5	73.5	75.5	78.5	82.1	85.4	88.6	89.8	90.5
41	61.8	64.5	66.9	69.2	71.5	73.6	75.7	78.6	82.8	85.8	88.5	90.1	90.4
42	61.6	64.4	66.8	69.1	71.5	73.6	75.8	78.9	82.4	85.9	88.9	90.5	91.1
43	61.8	64.4	66.9	69.3	71.5	73.6	75.9	79.0	81.9	85.8	88.8	90.0	90.6
44	61.4	64.3	67.0	69.0	71.4	73.7	75.9	79.3	82.8	86.3	89.2	90.2	90.5
45
46	62.3	64.6	67.3	69.5	71.7	73.8	76.6	79.4	82.8	85.9	88.9	89.7	90.5
47	62.2	64.7	67.3	69.7	71.7	74.0	76.3	79.6	83.3	86.6	88.5	89.6	90.0
48	62.2	64.4	67.8	69.4	72.1	74.0	76.3	79.7	82.5	86.4	88.9	90.3	90.8
49	62.1	64.7	67.2	69.8	72.0	74.0	76.3	79.6	83.4	86.5	89.1	90.2	90.7
50	61.9	64.5	67.3	69.6	72.2	74.2	77.0	79.7	83.4	86.5	89.0	89.8	90.5
51	61.9	64.7	67.4	69.7	72.3	73.9	75.5	79.7	83.1	86.7	89.3	90.3	90.6
52	61.9	64.7	67.4	70.0	71.7	74.2	76.7	79.7	83.6	86.8	89.2	90.2	90.4
53	62.0	64.6	67.5	69.7	72.2	74.5	76.4	79.8	83.5	86.9	89.1	90.0	90.8
54	62.2	64.8	67.3	70.0	72.3	74.0	76.7	79.8	83.9	86.9	89.7	90.4	90.8
55	62.2	64.9	67.2	69.7	71.9	74.3	76.6	80.1	83.6	87.1	89.5	90.8	90.8
56	62.2	64.9	67.1	69.7	72.1	74.2	76.7	80.0	84.1	86.8	89.7	90.6	90.9
57	62.5	65.2	67.8	70.0	72.2	74.5	76.6	79.7	83.6	86.8	89.6	90.6	90.9
58	62.1	65.3	67.6	70.0	72.3	74.4	76.5	80.3	84.1	87.0	89.3	90.6	91.3
59	62.4	64.8	67.7	70.2	72.2	74.3	76.5	80.1	84.1	87.2	89.7	90.5	91.1
60	62.3	65.4	67.8	70.3	72.6	74.7	77.1	80.1	84.1	87.1	89.8	90.7	91.3
61	62.6	64.9	67.9	70.3	72.3	74.6	77.2	80.3	84.0	87.2	90.1	90.9	91.3
62	62.5	65.2	68.0	70.1	72.4	75.0	77.2	80.4	84.2	87.5	89.8	90.7	91.5
63	62.6	65.4	67.6	70.5	72.3	74.8	77.1	80.6	84.4	87.3	90.0	90.9	91.1
平成 元 年度	62.2	65.2	68.0	70.2	72.7	74.9	77.6	80.5	84.5	87.8	89.8	90.7	91.0
2	62.3	65.3	68.1	70.6	72.8	75.1	77.4	81.0	84.7	87.7	90.0	91.0	91.4
3	62.2	65.5	68.0	70.5	72.8	75.0	77.7	81.0	84.5	87.8	89.9	90.8	91.4
4	62.3	65.4	67.7	70.3	73.0	75.1	77.6	81.4	84.5	87.7	90.0	90.9	91.3
5	62.3	65.1	67.7	70.4	72.5	75.2	77.5	81.0	84.7	87.6	90.2	91.0	91.3
6	62.2	65.4	67.8	70.5	72.8	75.0	77.8	81.1	84.8	87.7	89.9	90.6	91.0
7	62.4	65.2	67.9	70.6	72.9	75.3	77.7	81.1	84.6	87.5	90.3	90.8	91.6
8	62.2	65.2	67.8	70.5	73.2	75.6	77.7	81.3	84.8	87.8	90.1	91.1	91.5
9	62.0	65.2	67.9	70.5	73.0	75.3	77.9	81.3	84.8	88.0	90.3	90.7	91.9
10	62.2	65.3	67.9	70.4	73.0	75.2	78.2	81.6	85.3	88.1	90.2	90.6	91.7
11	61.7	65.0	67.7	70.4	72.9	75.0	78.1	81.7	85.0	88.1	90.2	91.2	91.6
12	62.1	64.9	67.7	70.1	72.9	75.1	77.7	81.6	85.3	87.9	90.3	91.3	91.2
13	62.1	65.1	67.8	70.6	72.9	75.2	78.3	81.1	85.3	88.3	90.0	91.2	91.8
14	62.0	65.3	67.9	70.6	73.0	75.5	78.0	81.6	85.4	88.2	90.1	90.9	91.8
15	62.1	65.0	67.6	70.2	72.7	75.1	78.2	81.3	85.2	88.3	90.2	91.1	91.5
16	62.1	65.0	67.9	70.3	72.6	74.9	77.8	81.4	85.0	88.2	90.0	90.8	91.8
17	62.0	65.0	67.8	70.5	72.8	75.0	77.6	81.4	85.3	88.4	90.3	91.4	91.8
18	62.1	65.1	67.6	70.3	72.7	75.1	77.6	81.5	84.9	88.3	90.5	91.6	91.6
19	62.0	64.9	68.0	70.5	72.6	74.9	77.9	81.5	85.1	88.3	90.4	91.7	91.8
20	62.1	65.1	67.7	70.5	72.9	75.2	78.0	81.7	84.9	88.3	90.5	91.2	91.5
21	61.8	65.2	67.7	70.3	72.7	75.0	77.6	81.6	85.4	88.3	90.8	91.2	91.8
22	61.8	64.9	67.8	70.3	72.8	75.4	77.7	81.8	85.0	88.1	90.3	91.4	91.7
23	61.8	65.1	67.6	70.4	72.7	75.0	77.5	81.4	84.9	88.1	90.5	91.3	92.2
24	61.9	65.0	67.7	70.2	72.6	74.8	77.6	81.1	85.2	88.6	90.4	91.3	91.9
25	62.1	64.8	67.8	70.3	72.7	75.0	77.8	81.1	85.1	88.3	90.2	91.3	92.2
26	62.0	64.9	67.8	70.4	72.8	74.9	77.6	81.2	85.0	88.4	90.5	91.3	92.1
27	62.3	64.6	67.7	70.2	72.9	75.4	77.9	81.6	85.3	88.3	90.3	91.3	91.8

(6) 座高 (女子)

单位: cm

区分 年度	幼稚園		小学校					中学校			高等学校		
	5歳	6歳	7歳	8歳	9歳	10歳	11歳	12歳	13歳	14歳	15歳	16歳	17歳
昭和 30 年度	60.0	62.4	65.1	67.0	69.2	71.5	74.0	77.2	79.9	81.7	83.8	84.6	84.9
31	59.8	62.7	65.3	67.5	69.7	72.1	74.9	77.8	80.5	82.5	84.3	84.7	85.2
32	60.1	62.6	65.3	67.7	70.0	72.1	75.1	78.3	80.8	82.8	84.1	85.0	85.2
33	60.1	62.6	65.3	67.8	70.3	72.6	75.1	78.5	80.0	82.8	84.9	85.5	85.4
34	60.7	62.7	65.4	67.9	70.4	73.0	75.8	78.3	81.6	83.2	84.7	85.0	85.0
35	60.7	63.3	65.8	68.1	70.7	73.3	76.5	79.6	81.3	83.6	84.9	85.1	85.3
36	60.5	63.0	65.8	68.2	70.6	73.2	76.4	79.2	82.2	83.2	85.2	85.7	85.7
37	60.7	63.6	66.1	68.4	70.9	73.4	76.7	80.0	82.2	84.1	85.1	85.7	85.0
38	60.7	63.7	66.2	68.4	70.6	73.6	76.6	80.0	82.6	84.3	85.4	85.6	85.5
39	60.9	63.8	66.4	68.8	71.1	73.8	76.8	80.5	83.1	84.5	85.4	85.8	85.4
40	61.2	64.0	66.4	68.9	71.4	74.0	76.8	80.5	82.9	84.4	85.3	85.5	85.8
41	61.3	64.1	66.5	68.9	71.3	74.3	76.2	81.4	83.1	84.3	85.2	85.6	85.9
42	61.0	63.8	66.5	69.0	71.5	74.6	77.3	80.5	83.0	84.6	85.2	85.6	85.7
43	61.3	63.8	66.5	69.0	71.6	74.3	77.6	80.9	82.6	84.4	85.1	85.5	85.7
44	61.1	64.0	66.6	68.8	71.6	74.4	77.6	80.8	83.3	84.6	85.2	85.4	85.3
45
46	60.9	64.0	66.7	69.2	71.3	74.6	77.8	81.0	83.2	84.4	85.1	85.1	85.5
47	61.6	64.2	66.8	69.4	71.8	74.6	77.9	81.3	83.4	84.4	85.0	85.2	85.2
48	61.4	63.9	66.9	69.2	71.7	74.6	77.9	81.3	83.2	84.3	85.1	85.5	85.2
49	61.4	64.3	66.6	69.4	71.9	74.7	77.9	81.3	83.2	84.6	85.1	85.3	85.1
50	61.4	64.2	66.7	68.8	71.7	74.7	78.1	81.2	83.4	84.4	85.2	85.2	85.3
51	61.4	64.0	66.8	69.4	71.6	74.8	78.0	81.1	83.4	84.4	85.1	85.4	85.1
52	61.4	64.5	67.1	69.1	71.9	74.7	78.3	81.2	83.0	84.4	85.2	85.0	85.3
53	61.3	64.3	67.0	69.4	72.1	75.0	78.1	81.7	83.3	84.5	84.8	84.9	84.9
54	61.6	64.5	67.0	69.5	72.1	75.1	78.2	81.3	83.8	84.6	85.2	85.2	85.4
55	61.8	64.4	66.9	69.5	71.8	74.5	78.5	81.8	83.3	84.8	85.3	85.4	85.5
56	61.6	64.4	66.9	69.4	71.9	74.7	77.9	81.7	83.6	84.6	85.5	85.1	85.1
57	61.9	64.6	67.2	69.6	72.0	74.9	78.1	81.5	83.5	84.6	85.3	85.5	85.3
58	61.9	64.8	67.3	69.9	72.0	75.0	78.4	81.6	83.4	84.4	85.4	85.7	85.4
59	61.9	64.6	67.2	69.6	72.0	75.0	78.0	81.7	83.5	84.6	85.3	85.4	85.2
60	61.8	64.9	67.3	69.9	72.3	75.2	78.3	81.7	83.7	84.7	85.5	85.5	85.4
61	62.1	65.1	67.3	69.9	72.3	75.3	78.6	81.9	83.7	84.4	85.6	85.4	85.5
62	62.2	64.8	67.4	70.1	72.5	75.6	78.9	82.0	84.0	84.9	85.5	85.7	85.8
63	61.9	64.9	67.3	69.7	72.3	75.4	78.8	81.8	83.9	84.7	85.6	85.8	85.9
平成 元 年度	61.9	65.0	67.6	69.9	72.4	75.6	78.5	81.9	83.7	84.7	85.6	85.5	85.6
2	62.0	64.8	67.6	70.1	72.6	75.7	79.2	82.0	83.9	84.8	85.6	85.7	85.6
3	61.7	65.1	67.6	70.2	72.6	75.7	79.2	82.2	83.8	84.8	85.4	85.4	85.4
4	61.8	64.8	67.2	70.2	72.9	75.5	79.1	82.3	84.0	84.7	85.9	85.6	85.8
5	61.8	64.7	67.1	70.2	72.6	75.9	79.1	82.3	83.9	84.9	85.5	85.6	85.6
6	62.0	65.0	67.5	70.2	72.9	75.5	78.9	82.1	83.8	84.8	85.2	85.5	85.7
7	61.8	65.1	67.7	70.4	73.0	76.4	79.4	82.5	83.9	84.7	85.3	85.1	85.4
8	61.7	64.9	67.5	70.3	73.0	76.4	79.1	82.6	84.3	84.8	85.3	85.8	85.5
9	61.6	64.8	67.6	70.2	72.9	76.1	79.4	82.4	84.1	85.0	85.5	85.4	85.6
10	61.6	64.8	67.5	70.5	72.8	76.4	79.4	82.5	84.2	84.9	85.5	85.6	85.5
11	61.2	64.8	67.5	70.4	72.6	75.8	79.6	82.3	84.1	85.0	85.4	85.5	85.7
12	61.7	64.7	67.3	70.1	73.1	76.2	79.4	82.5	84.2	85.0	85.4	85.6	85.6
13	61.5	64.5	67.3	70.0	72.9	76.5	79.4	82.4	84.0	84.7	85.5	85.5	85.6
14	61.6	64.9	67.6	70.0	72.9	75.9	79.5	82.8	84.1	85.0	85.7	85.5	85.7
15	61.8	64.7	67.5	70.0	72.6	75.8	79.4	82.3	83.9	84.9	85.5	85.3	85.6
16	61.6	64.5	67.5	70.0	72.9	75.8	79.2	82.4	83.8	85.2	85.8	85.9	85.8
17	61.6	64.7	67.5	70.2	72.8	76.0	79.0	82.0	84.0	84.8	85.5	85.7	85.7
18	61.4	64.5	66.9	69.9	72.8	75.8	79.3	82.2	84.1	85.2	85.7	85.8	85.8
19	61.5	64.5	67.7	70.1	72.8	75.9	79.1	82.5	83.7	85.0	85.6	85.6	85.9
20	61.5	64.6	67.5	70.0	72.8	76.3	79.3	82.2	83.8	84.8	85.6	85.9	85.9
21	61.4	64.6	67.4	70.0	72.5	75.8	79.1	81.9	83.9	85.0	85.4	85.4	85.6
22	61.6	64.5	67.5	69.8	73.2	75.8	79.3	82.2	83.9	84.7	85.8	86.0	85.7
23	61.6	64.6	67.3	70.1	72.9	76.2	78.9	81.9	83.9	85.2	85.4	85.4	86.0
24	61.7	64.7	67.4	69.8	72.8	75.8	79.2	82.0	83.7	84.7	85.6	85.7	85.7
25	61.6	64.5	67.3	70.3	72.8	76.1	79.3	82.3	84.0	84.9	85.6	85.4	85.8
26	61.3	64.4	67.4	70.2	73.0	76.1	79.2	82.2	84.0	85.0	85.3	85.6	85.4
27	61.4	64.5	67.2	69.8	72.6	75.8	79.5	82.1	83.7	85.0	85.5	85.6	85.7

第2表 H27 身長・体重・座高の平均値と標準偏差

男子

		身長(cm)				体重(kg)				座高(cm)			
		奈良県		全国		奈良県		全国		奈良県		全国	
		平均値	標準偏差	平均値	標準偏差	平均値	標準偏差	平均値	標準偏差	平均値	標準偏差	平均値	標準偏差
幼稚園	5歳	111.3	4.94	110.4	4.71	19.0	2.50	18.9	2.61	62.3	3.09	61.8	2.81
小学校	6歳	116.0	4.59	116.5	4.87	21.0	3.09	21.3	3.21	64.6	2.71	64.8	2.86
	7歳	122.6	5.12	122.5	5.19	24.3	4.42	23.9	4.02	67.7	2.97	67.6	2.94
	8歳	127.9	5.49	128.1	5.41	27.0	5.07	26.9	4.94	70.2	3.08	70.2	3.03
	9歳	133.7	5.74	133.5	5.63	30.9	6.45	30.4	6.19	72.9	3.26	72.6	3.13
	10歳	139.7	6.28	138.9	6.16	34.5	7.69	34.0	7.20	75.4	3.44	74.9	3.31
	11歳	145.6	7.00	145.2	7.08	38.3	8.34	38.2	8.39	77.9	3.77	77.7	3.81
中学校	12歳	153.0	8.22	152.6	8.04	44.1	9.67	43.9	9.68	81.6	4.54	81.4	4.55
	13歳	160.4	7.65	159.8	7.68	49.0	9.84	48.8	9.71	85.3	4.55	85.1	4.52
	14歳	165.7	6.63	165.1	6.69	53.5	9.89	53.9	9.75	88.3	3.95	88.2	3.99
高等学校	15歳	168.0	5.96	168.3	5.96	58.3	11.36	59.0	10.58	90.3	3.45	90.4	3.47
	16歳	170.1	5.51	169.8	5.82	59.7	9.30	60.6	9.88	91.3	3.23	91.4	3.25
	17歳	170.8	5.78	170.7	5.78	61.9	9.25	62.5	10.11	91.8	3.31	92.1	3.19

女子

		身長(cm)				体重(kg)				座高(cm)			
		奈良県		全国		奈良県		全国		奈良県		全国	
		平均値	標準偏差	平均値	標準偏差	平均値	標準偏差	平均値	標準偏差	平均値	標準偏差	平均値	標準偏差
幼稚園	5歳	109.4	4.51	109.4	4.66	18.3	2.32	18.5	2.48	61.4	2.83	61.3	2.84
小学校	6歳	115.5	4.90	115.5	4.83	20.8	3.13	20.8	3.15	64.5	2.80	64.4	2.79
	7歳	121.4	5.27	121.5	5.13	23.4	3.70	23.4	3.72	67.2	2.96	67.2	2.90
	8歳	127.0	5.55	127.3	5.50	26.1	4.34	26.4	4.71	69.8	3.03	69.9	3.06
	9歳	133.3	6.10	133.4	6.14	29.8	5.54	29.7	5.72	72.6	3.37	72.7	3.37
	10歳	140.2	6.77	140.1	6.77	33.3	6.24	33.9	6.85	75.8	3.74	75.8	3.80
	11歳	147.5	6.79	146.7	6.63	38.7	7.52	38.8	7.66	79.5	3.86	79.2	3.92
中学校	12歳	151.8	6.31	151.8	5.90	43.1	7.66	43.6	7.95	82.1	3.93	82.1	3.58
	13歳	155.1	5.41	154.9	5.44	46.9	8.03	47.3	7.70	83.7	3.25	83.9	3.23
	14歳	156.7	5.34	156.5	5.30	49.4	7.02	49.9	7.41	85.0	3.10	84.9	3.02
高等学校	15歳	157.2	5.17	157.1	5.29	50.4	7.44	51.5	7.76	85.5	2.76	85.5	2.96
	16歳	157.5	5.10	157.6	5.32	52.2	7.12	52.6	7.72	85.6	2.83	85.7	2.97
	17歳	157.7	5.33	157.9	5.38	51.6	7.32	53.0	7.83	85.7	3.02	85.9	2.98

第3表 身長・体重の30年前（昭和60年度）、55年前（昭和35年度）との比較

※ 網掛け部分は世代間差の最大値を示す。

身長

単位：cm

		男 子					女 子				
		平成27年度 子世代 A	昭和60年度 親の世代 B	昭和35年度 祖父母世代 C	差		平成27年度 子ども世代 A	昭和60年度 親の世代 B	昭和35年度 祖父母世代 C	差	
					A-B	A-C				A-B	A-C
幼稚園	5歳	111.3	110.3	107.3	1.0	4.0	109.4	109.5	105.8	△ 0.1	3.6
小学校	6歳	116.0	116.7	112.1	△ 0.7	3.9	115.5	115.7	111.1	△ 0.2	4.4
	7歳	122.6	122.1	117.4	0.5	5.2	121.4	121.2	116.4	0.2	5.0
	8歳	127.9	127.6	122.6	0.3	5.3	127.0	127.0	121.4	0.0	5.6
	9歳	133.7	133.1	127.2	0.6	6.5	133.3	132.6	126.8	0.7	6.5
	10歳	139.7	138.3	132.0	1.4	7.7	140.2	138.8	132.4	1.4	7.8
中学校	11歳	145.6	143.5	136.7	2.1	8.9	147.5	145.3	139.0	2.2	8.5
	12歳	153.0	150.3	142.2	2.7	10.8	151.8	151.2	144.6	0.6	7.2
	13歳	160.4	158.5	148.0	1.9	12.4	155.1	154.6	148.1	0.5	7.0
高等学校	14歳	165.7	164.3	155.3	1.4	10.4	156.7	156.6	151.1	0.1	5.6
	15歳	168.0	168.1	161.9	△ 0.1	6.1	157.2	157.4	153.0	△ 0.2	4.2
	16歳	170.1	169.8	164.2	0.3	5.9	157.5	157.5	153.5	0.0	4.0
	17歳	170.8	170.9	165.1	△ 0.1	5.7	157.7	158.1	153.9	△ 0.4	3.8

体重

単位：kg

		男 子					女 子				
		平成27年度 子世代 A	昭和60年度 親の世代 B	昭和35年度 祖父母世代 C	差		平成27年度 子ども世代 A	昭和60年度 親の世代 B	昭和35年度 祖父母世代 C	差	
					A-B	A-C				A-B	A-C
幼稚園	5歳	19.0	19.0	17.5	0.0	1.5	18.3	18.6	17.0	△ 0.3	1.3
小学校	6歳	21.0	21.2	19.2	△ 0.2	1.8	20.8	20.5	18.7	0.3	2.1
	7歳	24.3	23.6	21.2	0.7	3.1	23.4	23.0	20.7	0.4	2.7
	8歳	27.0	26.2	23.3	0.8	3.7	26.1	25.9	22.8	0.2	3.3
	9歳	30.9	29.5	25.6	1.4	5.3	29.8	28.9	25.6	0.9	4.2
	10歳	34.5	32.8	28.2	1.7	6.3	33.3	32.6	28.6	0.7	4.7
中学校	11歳	38.3	36.2	30.8	2.1	7.5	38.7	37.2	32.8	1.5	5.9
	12歳	44.1	41.4	34.8	2.7	9.3	43.1	42.9	37.7	0.2	5.4
	13歳	49.0	47.4	38.8	1.6	10.2	46.9	46.7	41.3	0.2	5.6
高等学校	14歳	53.5	53.2	45.1	0.3	8.4	49.4	49.3	45.5	0.1	3.9
	15歳	58.3	57.6	51.4	0.7	6.9	50.4	51.7	48.8	△ 1.3	1.6
	16歳	59.7	60.2	54.4	△ 0.5	5.3	52.2	52.2	50.3	0.0	1.9
	17歳	61.9	62.0	56.5	△ 0.1	5.4	51.6	52.6	50.8	△ 1.0	0.8

第4表 平成9年度生まれと昭和42年度生まれの者の年間発育量の比較

※ 網掛け部分は、最大の年間発育量を示す。

男子

		身長 (cm)		体重 (kg)	
		平成9年度生まれ (平成27年度17歳)	昭和42年度生まれ (親の世代の17歳)	平成9年度生まれ (平成27年度17歳)	昭和42年度生まれ (親の世代の17歳)
幼稚園	5歳時	6.3	5.6	2.5	1.8
小学校	6歳時	6.2	5.7	2.8	2.4
	7歳時	5.1	5.7	3.0	2.9
	8歳時	5.4	4.7	3.3	2.6
	9歳時	5.6	6.1	3.7	3.8
	10歳時	5.5	5.8	3.4	4.4
	11歳時	8.6	6.8	7.7	4.8
中学校	12歳時	6.6	8.2	3.2	6.1
	13歳時	5.8	4.8	5.9	4.5
	14歳時	2.9	4.1	3.8	4.8
高等学校	15歳時	1.3	2.0	2.1	2.9
	16歳時	1.0	1.5	1.6	2.3

女子

		身長 (cm)		体重 (kg)	
		平成9年度生まれ (平成27年度17歳)	昭和42年度生まれ (親の世代の17歳)	平成9年度生まれ (平成27年度17歳)	昭和42年度生まれ (親の世代の17歳)
幼稚園	5歳時	6.1	6.3	2.3	1.3
小学校	6歳時	6.1	5.4	2.8	2.3
	7歳時	5.6	6.0	2.7	2.8
	8歳時	5.8	5.6	3.4	3.4
	9歳時	7.5	6.6	5.3	3.6
	10歳時	6.1	6.7	3.5	4.9
	11歳時	5.0	6.0	4.8	5.6
中学校	12歳時	2.9	3.4	3.4	4.0
	13歳時	1.5	1.8	2.5	2.7
	14歳時	1.1	0.9	2.7	2.2
高等学校	15歳時	0.1	0.4	△ 0.3	0.8
	16歳時	0.1	0.5	△ 0.1	0.2

注 年間発育量とは、身長、体重について1年間に増加した量をいう。

例えば、平成9年度生まれの者の「5歳時」の年間発育量は、平成16年度調査での6歳の者の体位から、平成15年度調査での5歳の者の体位を引いた数値である。

第5表 H27 肥満傾向児の出現率

(%)

		男 子				女 子			
		奈良県平均		全国平均値	差	奈良県平均		全国平均値	差
		A	(前年度)	B	A-B	A	(前年度)	B	A-B
幼稚園	5歳	2.22	(2.60)	2.34	△ 0.12	2.61	(3.21)	2.24	0.37
小学校	6歳	3.47	(5.10)	3.74	△ 0.27	3.66	(4.04)	3.93	△ 0.27
	7歳	6.33	(4.37)	5.24	1.09	4.76	(3.83)	5.00	△ 0.24
	8歳	9.07	(6.37)	6.70	2.37	5.37	(6.19)	6.31	△ 0.94
	9歳	9.42	(5.86)	8.93	0.49	6.11	(6.98)	6.99	△ 0.88
	10歳	10.37	(7.73)	9.77	0.60	4.13	(8.63)	7.42	△ 3.29
	11歳	6.49	(6.41)	9.87	△ 3.38	5.22	(7.17)	7.92	△ 2.70
中学校	12歳	8.79	(10.59)	9.87	△ 1.08	5.89	(7.39)	8.36	△ 2.47
	13歳	8.09	(6.94)	8.37	△ 0.28	7.19	(7.75)	7.69	△ 0.50
	14歳	7.27	(6.27)	7.94	△ 0.67	5.39	(4.97)	7.14	△ 1.75
高等学校	15歳	10.16	(10.94)	11.34	△ 1.18	4.59	(5.76)	7.82	△ 3.23
	16歳	8.43	(9.49)	9.21	△ 0.78	5.76	(6.68)	7.48	△ 1.72
	17歳	7.11	(8.17)	10.22	△ 3.11	6.45	(7.58)	7.75	△ 1.30

第6表 H27 痩身傾向児の出現率

(%)

		男 子				女 子			
		奈良県平均		全国平均値	差	奈良県平均		全国平均値	差
		A	(前年度)	B	A-B	A	(前年度)	B	A-B
幼稚園	5歳	0.32	(0.38)	0.40	△ 0.08	-	(-)	0.47	-
小学校	6歳	0.20	(0.43)	0.41	△ 0.21	0.62	(0.34)	0.48	0.14
	7歳	0.67	(0.17)	0.47	0.20	0.85	(1.48)	0.53	0.32
	8歳	0.77	(1.79)	0.79	△ 0.02	0.95	(0.94)	0.98	△ 0.03
	9歳	2.03	(1.20)	1.60	0.43	1.11	(2.23)	2.02	△ 0.91
	10歳	2.04	(1.53)	2.81	△ 0.77	3.19	(3.78)	2.71	0.48
	11歳	3.98	(2.65)	3.18	0.80	3.27	(3.52)	2.97	0.30
中学校	12歳	1.50	(3.04)	2.72	△ 1.22	3.70	(5.29)	4.33	△ 0.63
	13歳	2.32	(2.38)	1.80	0.52	3.70	(3.13)	3.49	0.21
	14歳	3.14	(2.29)	1.72	1.42	2.31	(2.09)	2.93	△ 0.62
高等学校	15歳	4.64	(4.72)	2.62	2.02	1.44	(2.35)	2.40	△ 0.96
	16歳	1.93	(2.82)	2.18	△ 0.25	0.99	(1.15)	1.96	△ 0.97
	17歳	1.05	(1.13)	2.07	△ 1.02	2.25	(1.73)	1.57	0.68

第7表 H27 疾病・異常の被患率等

		幼稚園	小学校	中学校	高等学校
90%以上					
80%以上 ~ 90%未満					
70%以上 ~ 80%未満					
60%以上 ~ 70%未満					
50%以上 ~ 60%未満			むし歯(う歯)		むし歯(う歯)
40%以上 ~ 50%未満		むし歯(う歯)		むし歯(う歯)	
30%以上 ~ 40%未満					
20%以上 ~ 30%未満			裸眼視力1.0未満の者		
10%以上 ~ 20%未満					
10%未満 ~ 1%以上	10%未満 ~ 8%以上		鼻・副鼻腔疾患		歯垢の状態異常
	8%未満 ~ 6%以上			歯垢の状態異常	歯肉の状態異常
	6%未満 ~ 4%以上	鼻・副鼻腔疾患	眼の疾病・異常 歯列・咬合異常 歯・口腔のその他の疾患・異常	蛋白検出の者 歯列・咬合異常 歯肉の状態異常 歯・口腔のその他の疾患・異常	鼻・副鼻腔疾患 蛋白検出の者 歯列・咬合異常
	4%未満 ~ 2%以上	耳疾患	耳疾患 口腔咽喉頭疾患・異常 アトピー性皮膚炎 心電図異常 その他の疾病・異常 歯垢の状態異常	眼の疾病・異常 鼻・副鼻腔疾患 アトピー性皮膚炎 心電図異常 その他の疾病・異常	眼の疾病・異常 アトピー性皮膚炎 心電図異常 その他の疾病・異常
	2%未満 ~ 1%以上	口腔咽喉頭疾患・異常 その他の皮膚疾患 蛋白検出の者 歯列・咬合異常	栄養状態 蛋白検出の者 ぜん息	耳疾患 口腔咽喉頭疾患・異常 ぜん息	口腔咽喉頭疾患・異常 心臓の疾病・異常 ぜん息
1%未満 ~ 0.1%以上	1%未満 ~ 0.5%以上	眼の疾病・異常 アトピー性皮膚炎 心臓の疾病・異常 ぜん息 歯・口腔のその他の疾患・異常	難聴 その他の皮膚疾患 心臓の疾病・異常 歯肉の状態異常	栄養状態 せき柱・胸郭異常 心臓の疾病・異常 顎関節異常	栄養状態 せき柱・胸郭異常 歯・口腔のその他の疾患・異常
	0.5%未満 ~ 0.1%以上	栄養状態 せき柱・胸郭異常 その他の疾病・異常 歯垢の状態異常	せき柱・胸郭異常 尿糖検出の者 腎臓疾患 言語障害	難聴 その他の皮膚疾患 腎臓疾患	難聴 耳疾患 その他の皮膚疾患 結核 尿糖検出の者 腎臓疾患 顎関節異常
0.1%未満			顎関節異常	尿糖検出の者 言語障害	言語障害
該当なし		寄生虫卵保有者 腎臓疾患 言語障害 顎関節異常 歯肉の状態異常	結核 寄生虫卵保有者	結核	

注1. 「鼻・副鼻腔疾患の者」とは、慢性副鼻腔炎、慢性的症状の鼻炎、鼻ポリープ、鼻中隔彎曲、アレルギー性鼻炎(花粉症等)等の疾患・異常と判定された者であり、インフルエンザ又はかぜによる鼻炎等の一時的な疾患・異常と判定された者は含まない。
 2. 「口腔咽喉頭疾患・異常」とは、アデノイド、へんとう肥大、咽頭炎、喉頭炎、へんとう炎、音声言語異常のある者等である。
 3. 「歯・口腔のその他の疾患・異常」とは、口角炎、口唇炎、口内炎、唇裂、口蓋裂、舌小帯異常、唾石、癒合歯、要注意乳歯等のある者等である。
 4. 「その他の皮膚疾患」とは、伝染性皮膚疾患、毛髪疾患等、アトピー性皮膚炎以外の皮膚疾患と判定された者である。
 5. 「その他の疾病・異常」とは、いずれの調査項目にも該当しない疾病・異常である。

第8表 H27 疾病・異常の被患率等（年齢別）

(%)

	裸眼視力				眼の疾病・異常	難聴	耳鼻咽喉			栄養状態	せき柱・胸郭	皮膚疾患		結核	結核の精密検査の対象者	心電図異常	心臓の疾病・異常	寄生虫卵保有者	
	計	1.0未満 0.7以上	0.7未満 0.3以上	0.3未満			耳疾患	鼻・副鼻腔疾患	口腔疾患・咽喉頭異常			アトピー性皮膚炎	その他の皮膚疾患						
幼稚園 5歳	X	X	X	X	0.7	…	2.5	5.4	1.4	0.2	0.2	0.9	1.9	…	…	…	0.5	-	
小学校	計	28.2	9.7	11.3	7.2	4.2	0.8	3.1	8.2	2.2	1.2	0.3	3.0	0.6	-	0.2	2.0	0.5	-
	6歳	15.8	10.2	4.7	0.8	6.0	0.9	6.4	8.9	2.5	0.5	0.2	2.7	0.8	-	0.3	2.0	0.5	-
	7歳	16.8	7.9	7.1	1.7	3.2	0.8	1.1	5.3	3.6	0.6	0.2	3.0	0.7	-	0.2	…	0.6	-
	8歳	25.2	9.7	10.7	4.8	3.5	0.7	5.2	12.5	2.1	0.8	0.2	2.9	0.5	-	0.1	…	0.5	-
	9歳	32.3	8.8	14.2	9.3	4.8	…	1.0	4.2	1.6	1.6	0.3	3.7	0.5	-	0.1	…	0.4	…
	10歳	37.9	11.0	15.5	11.3	3.9	0.8	5.1	12.5	2.0	2.0	0.3	2.9	0.5	-	0.2	…	0.5	…
中学校	11歳	39.9	10.3	15.0	14.6	3.6	…	0.2	6.1	1.1	1.7	0.4	2.9	0.7	-	0.1	…	0.5	…
	計	X	X	X	X	3.0	0.2	1.0	3.7	1.0	0.6	0.9	2.9	0.2	-	0.0	2.2	0.6	…
	12歳	X	X	X	X	5.1	0.3	3.2	8.3	1.3	0.9	0.8	2.8	0.4	-	0.1	2.2	0.6	…
	13歳	X	X	X	X	1.8	…	-	1.4	1.2	0.4	0.9	2.5	0.1	-	0.0	…	0.7	…
高等学校	14歳	X	X	X	X	2.3	0.2	-	1.7	0.6	0.7	0.9	3.3	0.2	-	-	…	0.5	…
	計	X	X	X	X	2.9	0.3	0.1	5.4	1.5	0.5	0.6	3.1	0.2	0.1	…	3.4	1.0	…
	15歳	X	X	X	X	2.8	0.4	0.3	7.5	1.6	0.5	0.6	3.0	0.3	0.1	…	3.4	0.9	…
	16歳	X	X	X	X	2.7	…	0.0	4.4	1.8	0.6	0.6	3.0	0.1	…	…	…	0.8	…
17歳	X	X	X	X	3.1	0.2	0.0	4.1	1.1	0.5	0.7	3.4	0.2	…	…	…	1.3	…	

(%)

	蛋白検出の者	尿糖検出の者	その他の疾病・異常				菌・口腔								永久歯の1人あたり平均むし歯(う歯)等数					
			ぜん息	腎臓疾患	言語障害	その他の異常	むし歯(う歯)			菌列・咬合	顎関節	歯垢の状態	歯肉の状態	その他の異常	計	喪失歯数	むし歯(う歯)			
							計	処置完了者	未処置者								計	処置歯数	未処置歯数	
																				(本)
幼稚園 5歳	1.7	…	0.5	-	-	0.3	44.2	17.9	26.2	1.7	-	0.2	-	0.6	…	…	…	…	…	
小学校	計	1.5	0.1	1.8	0.1	0.3	2.1	53.9	25.4	28.5	4.2	0.0	3.8	0.5	5.1	…	…	…	…	
	6歳	1.3	0.1	1.7	0.1	0.6	2.4	47.8	18.6	29.2	2.2	-	2.5	0.3	3.9	…	…	…	…	
	7歳	1.2	0.0	2.0	0.1	0.4	2.7	54.6	23.0	31.6	5.1	0.1	3.6	0.4	4.2	…	…	…	…	
	8歳	1.5	0.1	1.8	0.1	0.2	2.2	63.1	29.6	33.5	5.4	-	3.8	0.6	4.5	…	…	…	…	
	9歳	1.3	0.0	1.8	0.0	0.2	1.7	59.8	30.6	29.2	4.1	-	4.1	0.5	5.4	…	…	…	…	
	10歳	1.2	0.1	1.8	0.0	0.1	1.8	55.1	27.1	28.1	4.5	-	4.7	0.8	6.7	…	…	…	…	
中学校	11歳	2.8	0.0	1.7	0.0	0.2	1.8	43.4	23.4	20.0	3.9	0.0	4.0	0.7	5.9	…	…	…	…	
	計	5.1	0.0	1.2	0.1	0.0	2.7	40.0	20.6	19.4	4.3	0.9	7.0	4.8	4.8	0.8	0.0	0.8	0.5	0.3
	12歳	5.2	0.1	1.0	0.3	-	3.0	37.0	19.3	17.7	4.4	0.8	6.8	4.6	6.0	0.8	0.0	0.8	0.5	0.3
	13歳	5.0	-	1.6	0.0	0.0	2.1	38.3	19.8	18.5	3.9	1.0	6.8	5.0	3.9	…	…	…	…	
高等学校	14歳	5.1	0.1	1.0	0.1	-	2.9	44.7	22.7	22.0	4.6	1.0	7.3	4.6	4.6	…	…	…	…	
	計	5.9	0.2	1.4	0.1	0.0	2.0	51.4	25.1	26.3	4.3	0.2	8.1	6.4	0.6	…	…	…	…	
	15歳	7.5	0.2	1.2	0.1	0.1	1.9	48.1	22.7	25.4	4.0	0.2	7.8	6.1	0.8	…	…	…	…	
	16歳	5.1	0.2	1.5	0.2	-	2.0	49.3	24.2	25.1	4.1	0.2	8.5	6.7	0.5	…	…	…	…	
17歳	5.0	0.2	1.5	0.1	-	2.2	57.0	28.6	28.4	5.0	0.2	8.0	6.5	0.4	…	…	…	…		

注 調査対象が限られている調査項目

- 「難聴」… 6、7、8、10、12、14、15、17歳
- 「結核」… 6~15歳
- 「結核に関する検診(結核の精密検査対象者)」… 6~14歳
- 「心電図異常」… 6、12、15歳
- 「寄生虫卵保有者」… 5~8歳
- 「尿糖」… 6~17歳
- 「永久歯のむし歯等」… 12歳

第9表 主な疾病・異常の被患率等の推移と全国比較

(%)

			裸 眼 視 力 1.0 未 満 の 者	眼 の 疾 病 ・ 異 常	難 聴	耳 疾 患	鼻 ・ 副 鼻 腔 疾 患	口 腔 咽 喉 頭 疾 患 ・ 異	む し 歯 (う 歯)	栄 養 状 態	ア ト ピ ー 性 皮 膚 炎	心 臓 の 疾 病 ・ 異 常	心 電 図 異 常	蛋 白 検 出 の 者	ぜ ん 息
幼稚園	奈良県	H23年度	X	2.1	…	5.6	10.1	4.3	46.9	0.1	2.8	0.8	…	0.8	0.9
		H24年度	X	1.6	…	1.8	3.1	1.5	38.0	0.1	1.7	0.9	…	1.4	1.2
		H25年度	27.4	4.0	…	3.8	4.4	3.2	33.2	0.1	2.8	1.7	…	1.7	1.5
		H26年度	27.0	1.1	…	3.5	6.4	1.6	36.8	0.2	1.9	0.9	…	0.2	0.7
		H27年度	X	0.7	…	2.5	5.4	1.4	44.2	0.2	0.9	0.5	…	1.7	0.5
	全国	H23年度	25.5	1.8	…	2.5	4.4	2.4	43.0	0.2	2.9	0.4	…	0.8	2.8
		H24年度	27.5	1.8	…	2.6	3.5	1.5	42.9	0.2	2.9	0.4	…	0.6	2.3
		H25年度	24.5	2.1	…	2.6	3.4	1.4	39.5	0.2	2.4	0.4	…	0.9	2.1
		H26年度	26.5	1.8	…	2.3	3.1	1.7	38.5	0.3	2.4	0.4	…	0.7	1.9
		H27年度	26.8	2.0	…	2.2	3.6	1.3	36.2	0.2	2.5	0.4	…	0.8	2.1
小学校	奈良県	H23年度	25.1	4.9	0.7	3.7	10.7	1.7	57.8	1.2	3.0	0.4	2.1	2.0	1.3
		H24年度	29.2	4.3	0.6	3.7	11.5	2.2	60.9	1.5	3.4	0.4	2.4	2.3	1.7
		H25年度	27.9	4.5	0.4	3.1	8.8	2.1	56.3	1.6	2.8	0.4	2.6	1.5	1.4
		H26年度	28.1	4.5	0.7	4.0	7.6	1.8	53.1	1.1	2.9	0.5	4.2	2.1	1.3
		H27年度	28.2	4.2	0.8	3.1	8.2	2.2	53.9	1.2	3.0	0.5	2.0	1.5	1.8
	全国	H23年度	29.9	5.3	0.6	5.5	12.5	1.5	57.2	1.5	3.3	0.7	2.5	0.8	4.3
		H24年度	30.7	5.4	0.5	5.4	12.2	1.3	55.8	1.5	3.3	0.7	2.3	0.8	4.2
		H25年度	30.5	5.3	0.5	5.4	12.1	1.3	54.1	1.5	3.1	0.7	2.6	0.7	4.2
		H26年度	30.2	5.2	0.5	5.7	12.3	1.5	52.5	1.5	3.2	0.7	2.3	0.8	3.9
		H27年度	31.0	5.6	0.6	5.5	11.9	1.2	50.8	1.5	3.5	0.7	2.4	0.8	4.0
中学校	奈良県	H23年度	41.0	2.7	0.4	1.6	4.7	2.1	51.2	0.7	1.9	0.4	3.5	6.6	1.0
		H24年度	51.8	3.0	0.3	2.0	4.3	1.4	50.7	0.8	2.4	0.6	3.2	3.5	1.7
		H25年度	46.9	2.9	0.3	2.0	5.6	0.8	46.5	0.3	1.7	0.5	3.1	4.9	0.8
		H26年度	X	3.9	0.3	1.7	4.9	0.3	37.3	0.5	2.0	0.8	3.1	5.5	1.1
		H27年度	X	3.0	0.2	1.0	3.7	1.0	40.0	0.6	2.9	0.6	2.2	5.1	1.2
	全国	H23年度	51.6	5.4	0.5	3.3	11.8	0.8	48.3	1.0	2.4	0.8	3.4	2.6	2.8
		H24年度	54.4	4.7	0.3	3.6	11.4	0.7	45.7	1.1	2.5	0.9	3.3	2.5	3.0
		H25年度	52.8	4.6	0.3	3.9	11.1	0.7	44.6	1.0	2.5	0.8	3.4	2.5	3.2
		H26年度	53.0	5.3	0.4	4.0	11.2	0.7	42.4	1.0	2.5	0.9	3.3	3.0	3.0
		H27年度	54.1	4.9	0.3	3.6	10.6	0.6	40.5	0.9	2.7	0.8	3.2	2.9	3.0
高等学校	奈良県	H23年度	X	4.1	0.4	0.8	6.3	1.6	60.5	0.2	2.9	0.7	3.7	6.2	1.0
		H24年度	X	2.2	0.3	0.5	4.9	3.2	61.3	0.5	2.6	0.5	3.3	7.3	1.7
		H25年度	X	2.8	0.4	1.4	3.4	4.2	56.7	0.2	3.0	0.7	3.0	6.8	2.8
		H26年度	—	1.8	0.2	0.1	1.6	2.7	54.6	0.8	2.6	0.7	3.7	13.1	1.9
		H27年度	X	2.9	0.3	0.1	5.4	1.5	51.4	0.5	3.1	1.0	3.4	5.9	1.4
	全国	H23年度	60.9	3.8	0.4	1.6	8.8	0.6	58.5	0.9	2.1	0.7	3.1	2.9	1.9
		H24年度	64.5	3.7	0.3	1.9	8.6	0.5	57.6	0.8	2.1	0.7	3.0	2.7	1.9
		H25年度	65.8	3.3	0.3	2.2	8.7	0.5	55.1	0.7	2.1	0.8	3.2	2.7	1.9
		H26年度	62.9	3.8	0.3	2.1	8.7	0.5	53.1	0.7	2.1	0.7	3.3	3.1	1.9
		H27年度	63.8	3.8	0.3	2.0	7.3	0.4	52.5	0.7	2.1	0.8	3.3	3.0	1.9