

奈良県の子どもたちの体格と健康について

「平成24年度学校保健統計調査」調査結果の概要

調査の概要

学校保健統計調査は、統計法に基づく基幹統計として、文部科学省が昭和23年度から毎年実施している統計調査です。

このたび、平成24年度学校保健統計調査結果速報に基づき、奈良県の概要(速報)を作成しました。

なお、後日、文部科学省が「平成24年度学校保健統計調査結果報告書」で公表する数値が確定値となります。

1. 調査目的

学校における幼児、児童及び生徒の発育及び健康の状態を明らかにすることを目的とする。

2. 調査範囲・対象

幼稚園、小学校、中学校、高等学校及び中等教育学校のうち文部科学大臣があらかじめ指定する学校に在籍する満5歳から17歳(平成24年4月1日現在)までの幼児、児童及び生徒の一部とする。(抽出調査)

【平成24年度の奈良県の調査実施校数及び調査対象者数等】

	学校(園) 総数 (校・園)	調査実施校 (園)数 (校・園)	児童・生徒 等総数 (人)	発育状態調査		健康状態調査	
				調査対象者数 (人)	抽出率 (%)	調査対象者数 (人)	抽出率 (%)
幼稚園	203	32	6,906	1,104	16.0	1,525	22.1
小学校	219	57	75,458	5,316	7.0	28,963	38.4
中学校	119	38	42,309	4,381	10.4	19,873	47.0
高等学校	55	25	38,160	2,182	5.7	20,936	54.9

注1. 発育状態の調査は、調査実施校に在籍する幼児、児童及び生徒のうちから年齢別・男女別に抽出された者を対象とし、健康状態の調査は調査実施校の当該年齢の全員を対象としている。

2. 幼稚園は5歳児のみ対象。

3. 学校(園)総数、児童・生徒等総数は調査対象に該当するそれぞれについて、平成24年度学校基本調査速報による。

4. 学校(園)総数、児童・生徒等総数、調査実施校数、調査対象者数には、中学校で中等教育学校(前期課程)を、高等学校で中等教育学校(後期課程)をそれぞれ含む。

3. 調査実施時期及び方法

①平成24年4月から6月の間に実施された学校保健安全法による健康診断の結果に基づく。

②調査の報告義務者は、調査実施校の長とする。

③調査系統は、次のとおりである。

文部科学大臣 ↔ 都道府県知事 ↔ 調査実施校の長

4. 調査事項

①発育状態(身長・体重・座高)

②健康状態(栄養状態、せき柱・胸部の疾病・異常の有無、視力、聴力、眼の疾病・異常の有無、耳鼻咽喉疾患・皮膚疾患の有無、歯・口腔の疾病・異常の有無、結核の有無、心臓の疾病・異常の有無、尿、寄生虫卵の有無、その他疾病・異常の有無及び結核に関する検診の結果)

5. 利用上の注意

①年齢は、平成24年4月1日現在の満年齢である。

②表中の記号については以下のとおり使う。

「—」 …… 該当者がいない場合

「0.0」 …… 計数が単位未満の場合

「…」 …… 調査対象とならなかった場合、または不詳・不明の場合

「△」 …… 数値が減少、または負の数の場合

「X」 …… 標本サイズが小さい等のため、統計数値を公表しない場合

③文中の表、図の数値については、単位未満を四捨五入している。

そのため、総数と内訳の合計が一致しない場合がある。

平成24年度学校保健統計調査 調査結果の要旨

I 発育状態

身長・体重・座高とも昨年と大きな変化はなく、全国平均とも大きな差なし。

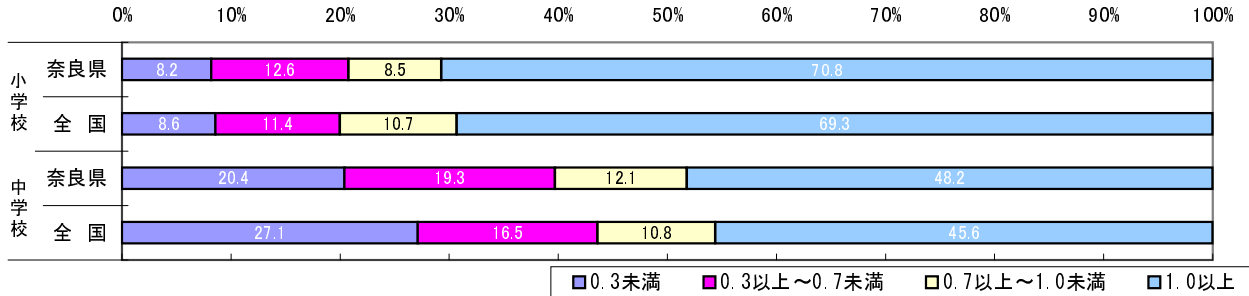
○ 年齢別・男女別身長・体重・座高の平均と前年度比較及び全国比較

学校種別	年齢	男子									女子								
		身長 (cm)			体重 (kg)			座高 (cm)			身長 (cm)			体重 (kg)			座高 (cm)		
		24年度	差		24年度	差		24年度	差		24年度	差		24年度	差		24年度	差	
	前年度	全国	前年度	全国	前年度	全国	前年度	全国	前年度	全国	前年度	全国	前年度	全国	前年度	全国	前年度	全国	
幼稚園	5歳	110.3	0.0	△0.2	18.7	0.0	△0.2	61.9	0.1	0.0	109.9	0.1	0.4	18.5	0.1	0.0	61.7	0.1	0.3
小学校	6歳	116.9	0.0	0.4	21.5	0.2	0.2	65.0	△0.1	0.2	116.1	0.3	0.5	21.0	0.0	0.1	64.7	0.1	0.3
	7歳	122.7	0.2	0.3	24.0	0.1	0.0	67.7	0.1	0.1	121.9	0.4	0.3	23.8	0.4	0.3	67.4	0.1	0.1
	8歳	128.7	0.5	0.5	27.1	0.4	0.0	70.2	△0.2	△0.1	127.3	△0.2	△0.1	26.5	0.1	0.2	69.8	△0.3	△0.1
	9歳	133.5	△0.5	△0.1	30.3	△0.2	△0.2	72.6	△0.1	0.0	133.6	0.0	0.2	29.9	0.5	0.0	72.8	△0.1	0.2
	10歳	139.0	△0.1	0.1	34.2	1.1	0.2	74.8	△0.2	△0.1	140.4	△0.4	0.3	33.9	△0.2	△0.1	75.8	△0.4	0.0
中学校	11歳	145.2	0.5	0.2	38.3	0.9	0.1	77.6	0.1	0.1	147.0	0.7	0.3	39.0	0.9	0.1	79.2	0.3	0.0
	12歳	152.1	△0.4	△0.3	43.1	△1.0	△0.9	81.1	△0.3	△0.2	151.9	0.0	0.0	43.3	0.3	△0.4	82.0	0.1	△0.2
	13歳	159.9	0.1	0.4	48.6	0.1	△0.4	85.2	0.3	0.3	154.8	△0.1	△0.2	46.0	△0.8	△1.4	83.7	△0.2	△0.2
高等学校	14歳	165.6	0.2	0.5	54.4	0.1	0.2	88.6	0.5	0.4	156.4	△0.3	△0.1	49.3	△0.2	△0.6	84.7	△0.5	△0.2
	15歳	168.7	0.2	0.3	59.1	△1.4	△0.1	90.4	△0.1	0.1	157.2	0.6	0.0	51.0	△0.1	△0.6	85.6	0.2	0.2
	16歳	169.9	0.2	0.1	60.6	△0.1	△0.5	91.3	0.0	0.0	157.7	0.5	0.1	52.2	△0.8	△0.3	85.7	0.3	0.0
	17歳	170.7	△0.3	0.0	62.2	△1.8	△0.7	91.9	△0.3	0.0	157.9	△0.4	△0.1	52.3	△1.0	△0.6	85.7	△0.3	△0.1

II 健康状態

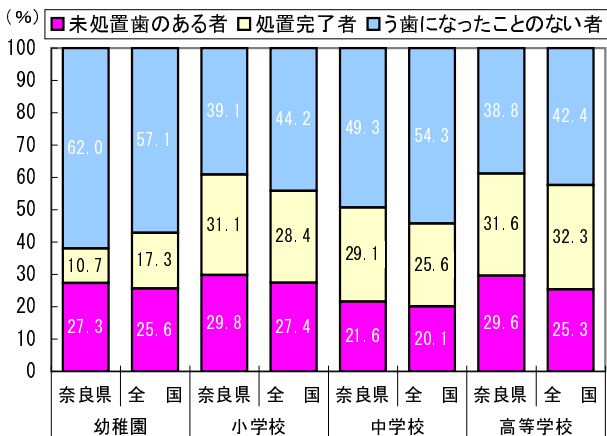
裸眼視力1.0未満の者の割合、中学生で、50%を超える。

○ 裸眼視力の状況



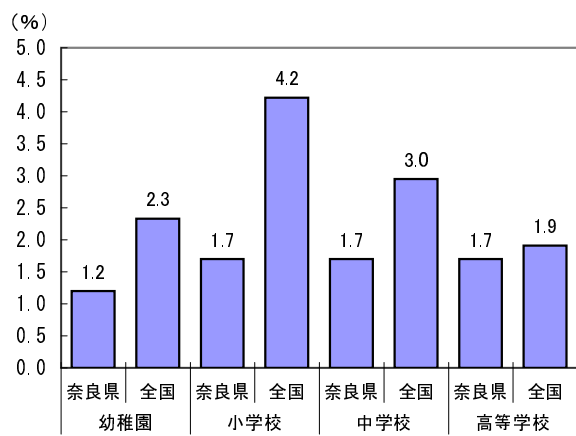
未処置のう歯(むし歯)がある者の割合は全国平均より高い。

○ う歯(むし歯)の状況



ぜんそくの者の割合は全国平均より低く、小学生では半数以下

○ ぜん息の状況



調査結果の概要

I 発育状態

1. 身長・体重・座高の平均値（図1～9、表1～3）

身長・体重・座高とも昨年と大きな変化はなく、全国平均とも大きな差なし。

(1) 身長

身長の平均値は、男子では9歳、10歳、12歳及び17歳で前年度より減少、5歳、6歳で同じとなり、それ以外の年齢では増加している。また、8歳の128.7cmが調査開始以来過去最高値となっている。女子では8歳、10歳、13歳、14歳及び17歳で前年度より減少、9歳、12歳で同じとなり、それ以外の年齢は増加しているが、過去最高値はなかった。

男女間の比較では、12歳までは大きな差はなく、9歳から11歳では女子が男子を上回っている。

13歳を過ぎると男子が女子を大きく上回り、17歳で12.8cmとその差が最も大きくなっている。

過去からの推移をみると、男子・女子ともに、増加傾向にあったが、平成6年度から11年度あたりをピークに、その後は概ねほぼ横ばい傾向となっている。

全国平均との比較では、男子は5歳、9歳、12歳で、女子は8歳、13歳、14歳及び17歳で全国平均値を下回るが、それ以外の年齢では同じか上回り、その差は△0.3cmから0.5cmとほぼ変わりはない。

図1 年齢別身長の平均値

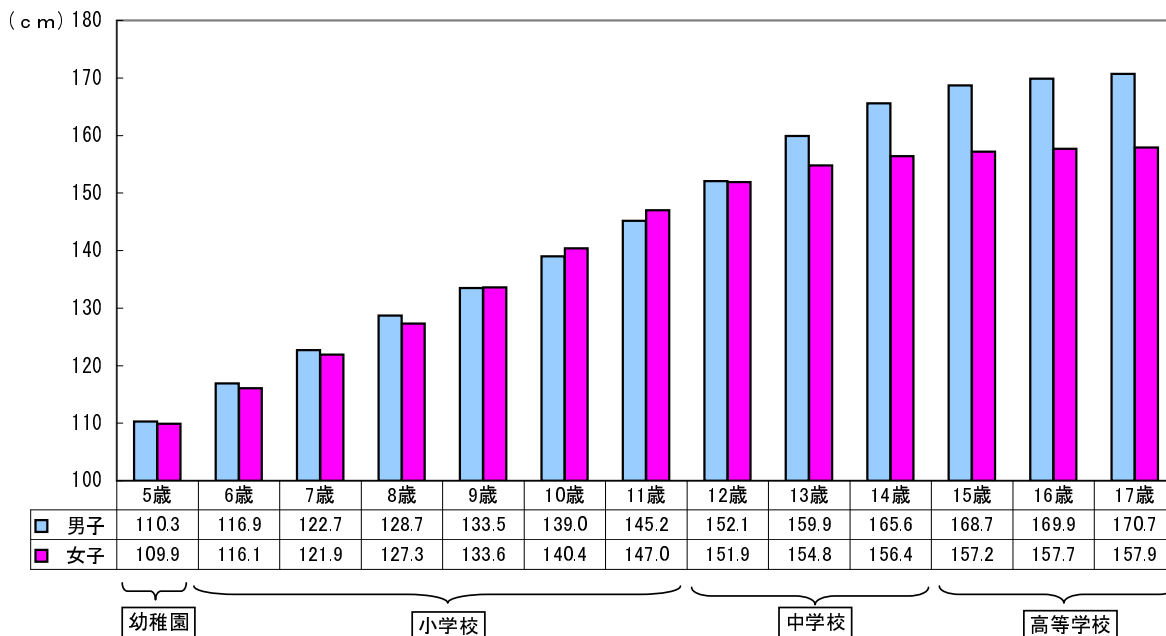


図2 身長の平均値の推移 (S37~H24)

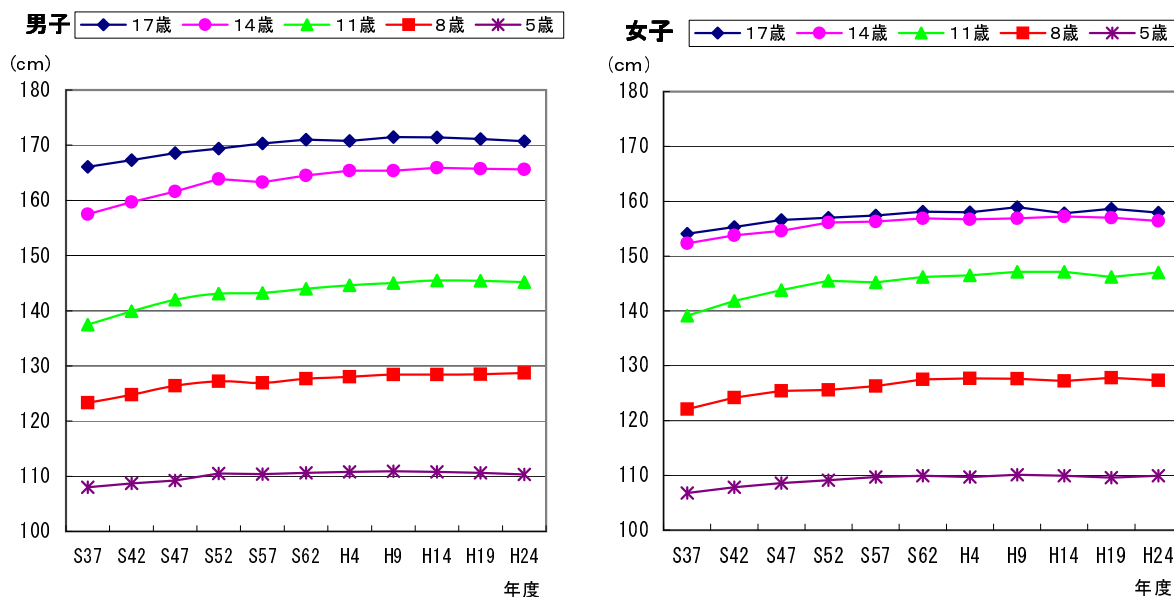
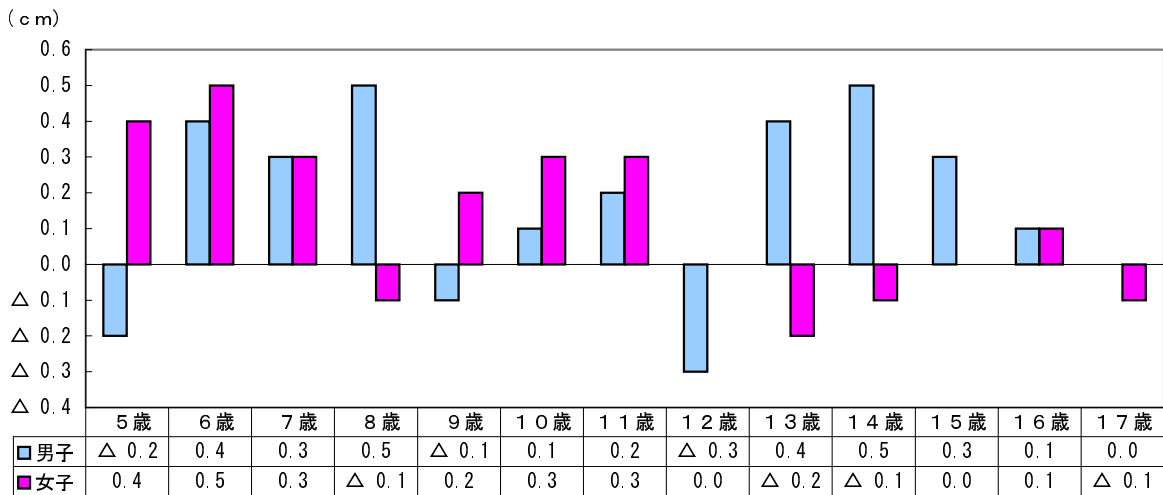


図3 身長在全国平均値との差



(2) 体重

体重の平均値は、男子では、9歳、12歳、15歳から17歳で前年度より減少、5歳では同じで、それ以外の年齢は増加している。女子では10歳、13歳から17歳で前年度より減少し、6歳では同じとなっているが、それ以外の年齢は増加している。男女とも過去最高値はなかった。

男女間の比較では、12歳までは大きな差はなく、11歳、12歳で女子が男子を上回っている。13歳を過ぎると男子が女子を大きく上回り、17歳で9.9kgとその差が最も大きくなっている。

過去からの推移をみると、男女ともに、増加傾向にあったが、平成8年度から20年度あたりで緩やかなピークを迎え、近年では減少傾向にある。

全国平均との比較では、男子は6歳、10歳、11歳及び14歳で、女子は6歳から8歳、及び11歳で全国平均を上回るが、それ以外の年齢では、同じか下回り、男女とも年齢が上がると全国平均を下回る傾向にある。

図4 年齢別体重の平均値

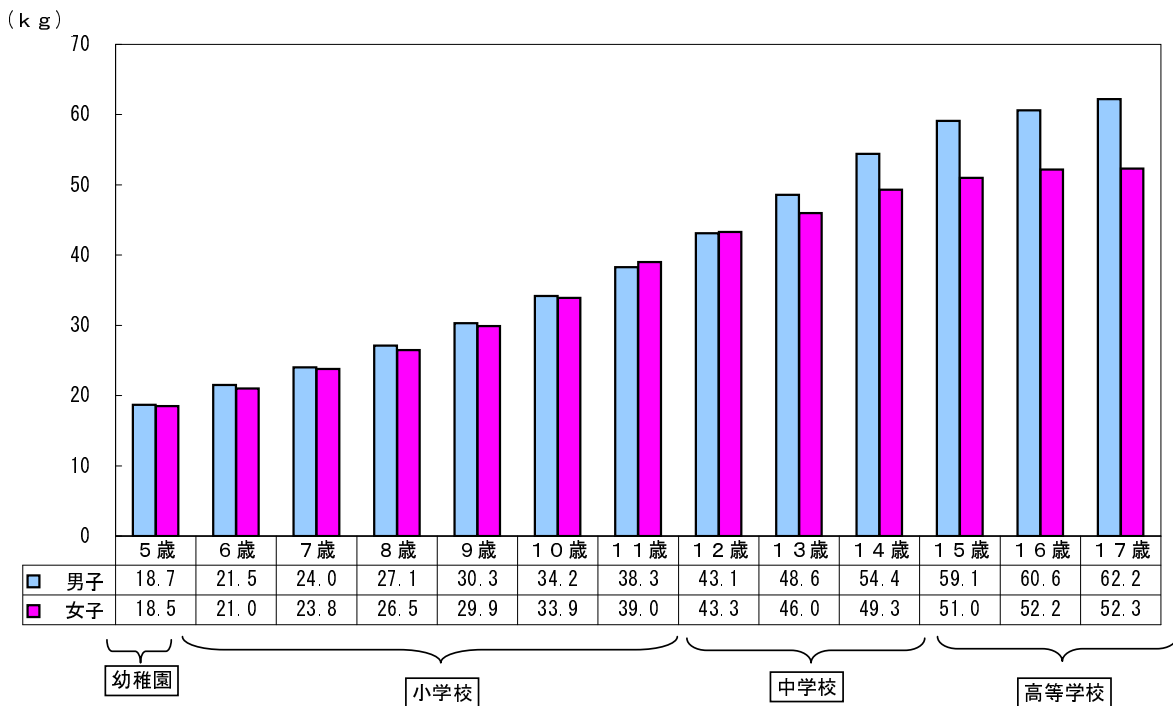


図5 体重の平均値の推移 (S37~H24)

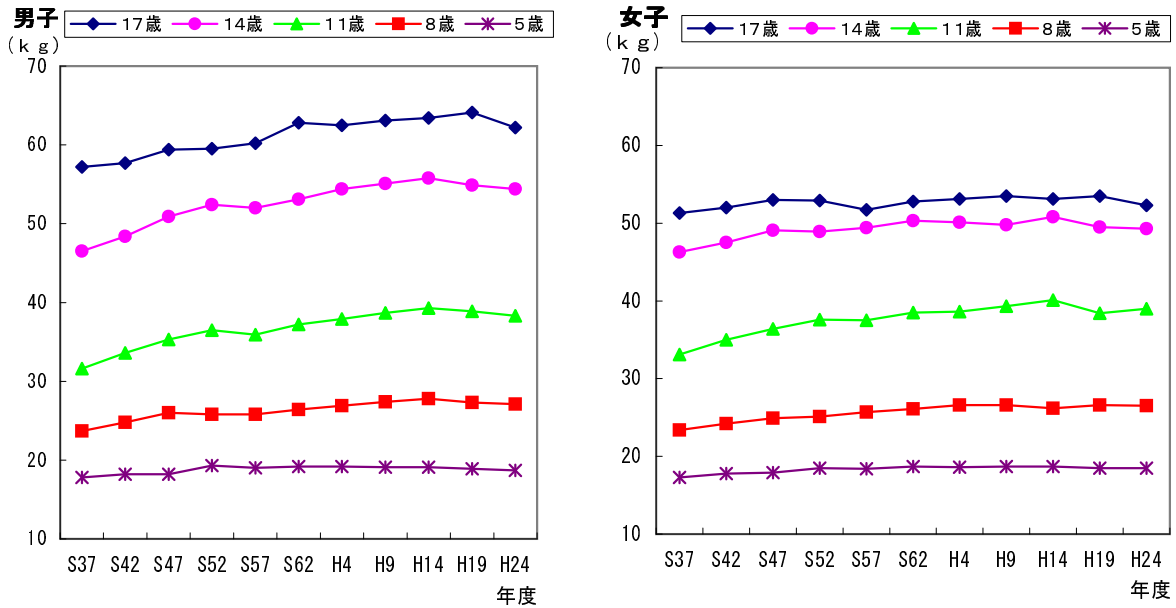
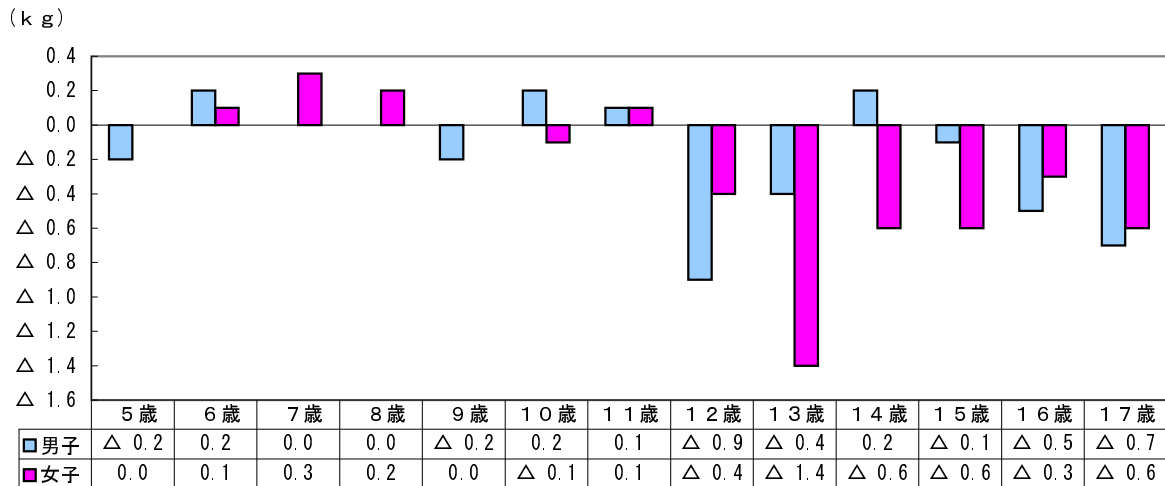


図6 体重の全国平均値との差



(3) 座高

座高の平均値は、男子では、6歳、8歳から10歳、12歳、15歳及び17歳で前年度より減少し、16歳で同じとなっているが、それ以外の年齢は増加し、14歳の88.6cmが、調査開始以来過去最高値となっている。女子では、8歳から10歳、13歳、14歳及び17歳で前年度より減少し、それ以外の年齢は増加している。

男女間の比較では、13歳までは大きな差はなく、9歳から12歳で女子が男子を上回っている。

14歳を過ぎると男子が女子を大きく上回り、17歳で6.2cmとその差が最も大きくなっている。

過去からの推移をみると、男女ともに、増加傾向にあったが、近年は概ね横ばい傾向となっている。

全国平均との比較では、男子は6歳、7歳、11歳、13歳から15歳で、女子は5歳から7歳、9歳及び15歳で全国平均値を上回るが、それ以外の年齢では同じか下回り、その差は△0.2cmから0.4cmとほぼ変わりはない。

図7 年齢別座高の平均値

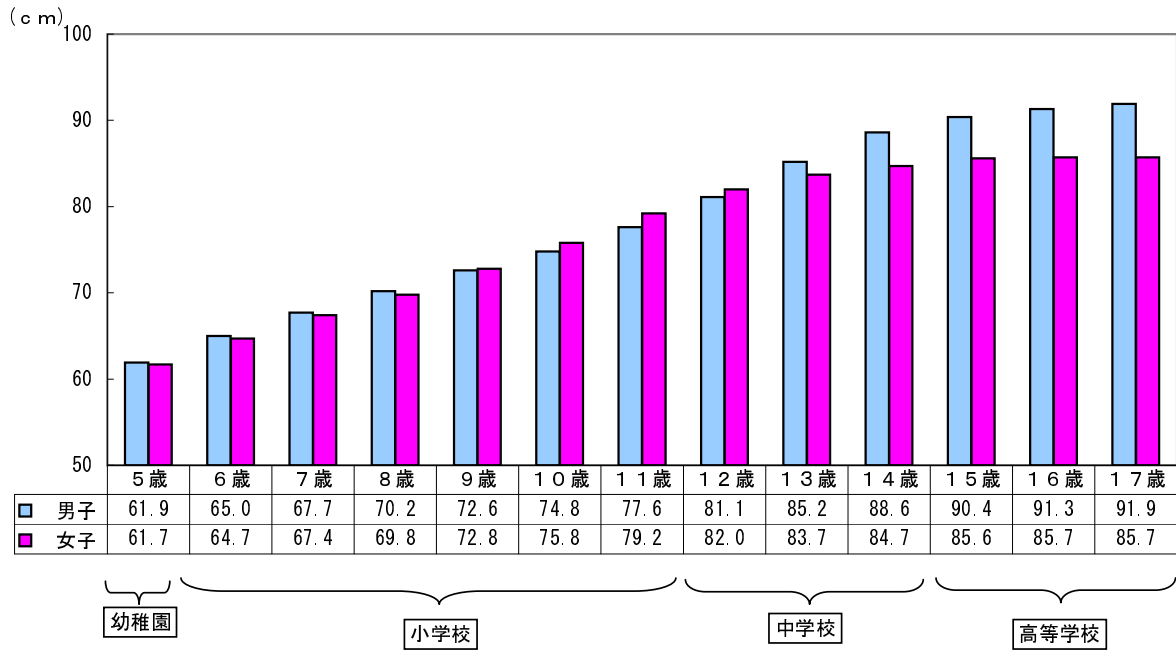


図8 座高の平均値の推移 (S37~H24)

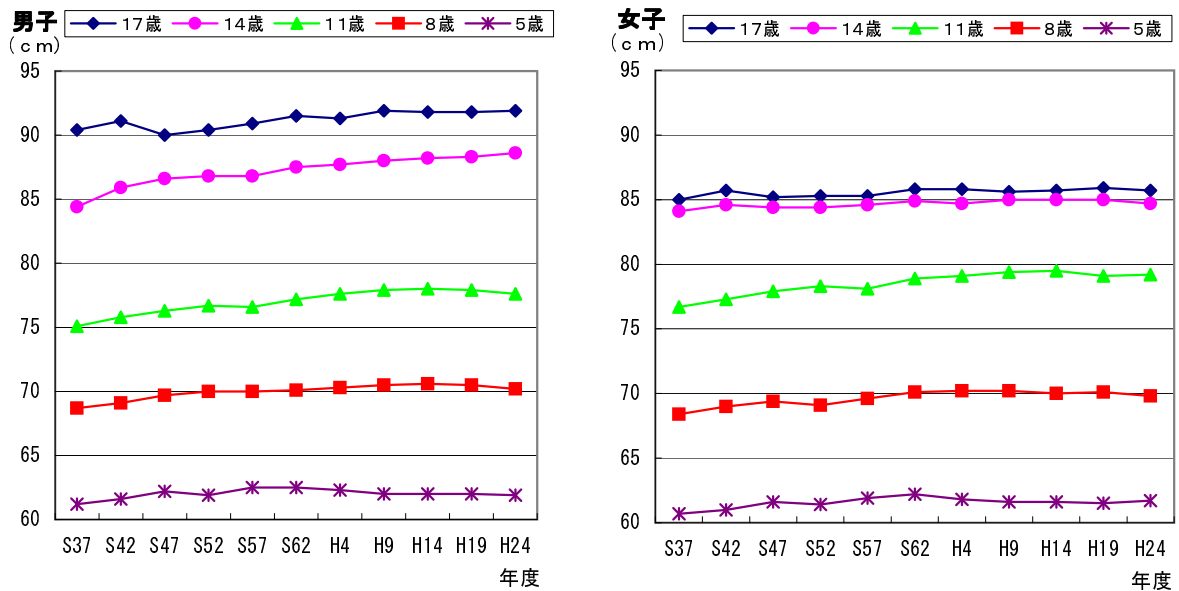
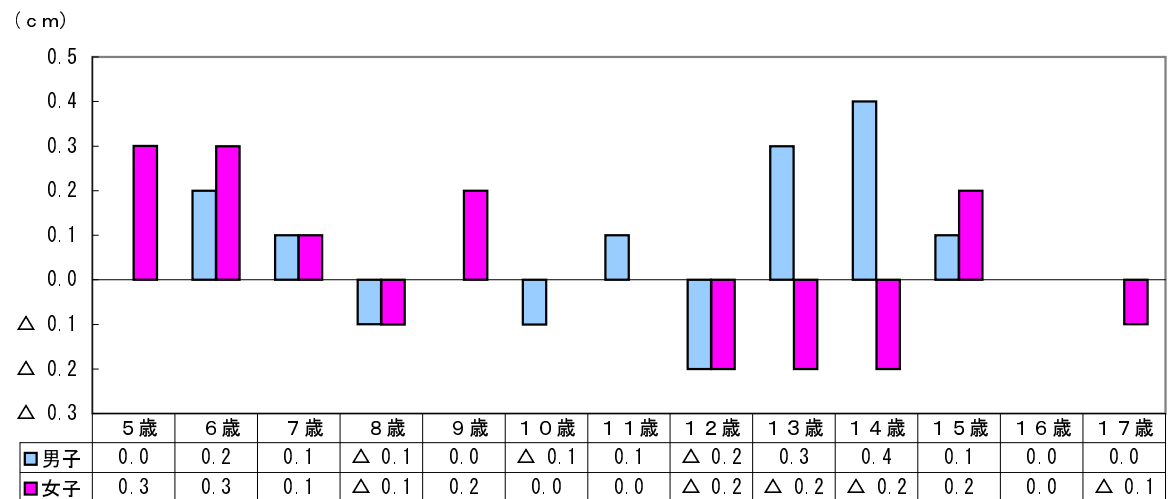


図9 座高の全国平均値との差



2. 親の世代（30年前）、祖父母世代（55年前）との比較（図10、表4）

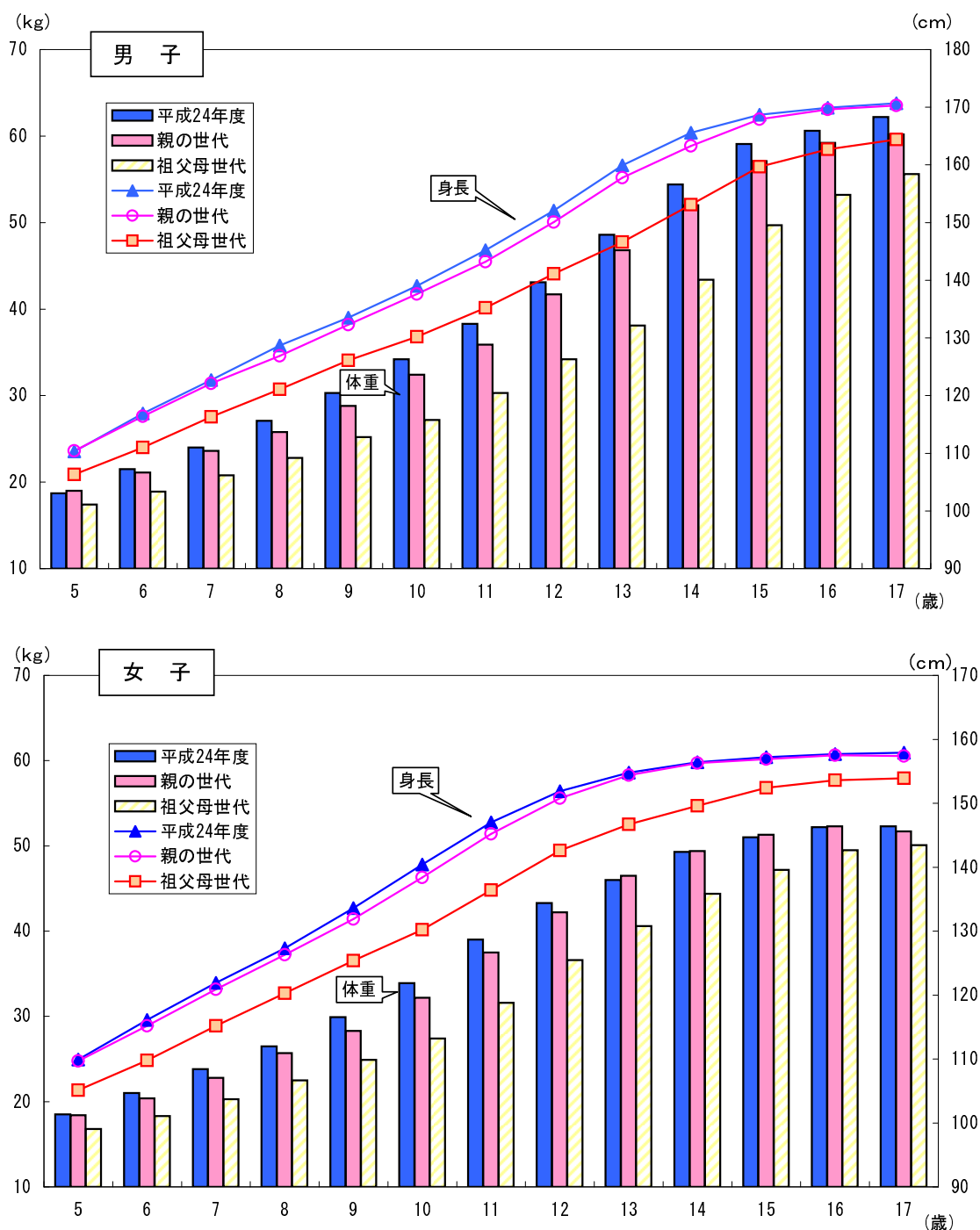
親世代との差は縮まり、17歳では身長はほぼ変わらず。

親世代に当たる30年前の昭和57年度の身長・体重の調査結果と比較すると、身長では、男子の5歳をのぞいて、男女ともに、いずれの年齢も子世代である今年度の数値が親世代を上回っている。体重では、特に女子において、親世代が子世代を上回る年齢があり、体重の伸びはほとんどなくなっている。年齢別に比較すると、5歳ではほとんど差はなく、成長の途中段階では世代間の差がみられるが、祖父母世代（55年前の昭和32年度の調査結果）と親世代との間におけるほどの差はない。また、成長が完成する17歳では親世代との差は少なくなっている。祖父母世代との差も、成長の途中段階で見られた差は、17歳の段階では縮まり、成長の伸びの早期化が見られる。

親世代との比較を男女別で見ると、男子は5歳では身長・体重ともに親世代が上回るが、その後は子世代が上回り、14歳で身長差2.3cm、11歳と14歳で体重差2.4kgと最も大きな開きを示すが、17歳になると身長差0.4cm、体重差2.0kgとその差は縮まっている。

女子は、5歳では子世代が身長差0.2cm、体重差0.1kgと上回るものの、ほぼ変わらない。10歳で身長差2.0cm、10歳で体重差1.7kgと最も大きな開きを示すが、17歳になると身長差は0.5cmとなり、13歳～16歳の体重は親世代が上回っている。

図10 親の世代との比較



3. 平成6年度生まれの者と昭和39年度生まれの者の年間発育量 (図11・12、表5・6)

女子は小学校5・6年生、男子は小学校6年生・中学校1年生が発育のピーク。

平成24年4月1日現在17歳の者(平成6年度生まれ)とその親の世代である者(昭和39年度生まれ)の年間発育量[※]について比較すると、身長については、女子の最大の発育量は10歳時で変わりはないが、男子は昭和39年生まれの子の12歳時から、平成6年度生まれの者の11歳時と早くなっている。
 体重については、平成6年度生まれの者も、昭和39年度生まれの者も、女子は11歳時、男子は12歳時に最大の発育量を示している。

平成6年度生まれの者も、昭和39年度生まれの者も、身長、体重ともに男子より女子が早く最大の発育量を示すことには変わりはない。

※ 年間発育量とは、身長、体重について1年間に増加した量をいう。
 例えば、平成6年度生まれの者の「5歳時」の年間発育量は、平成13年度調査での6歳の者の体位から、平成12年度調査での5歳の者の体位を引いた数値である。

図11 平成6年度生まれの者の年間発育量

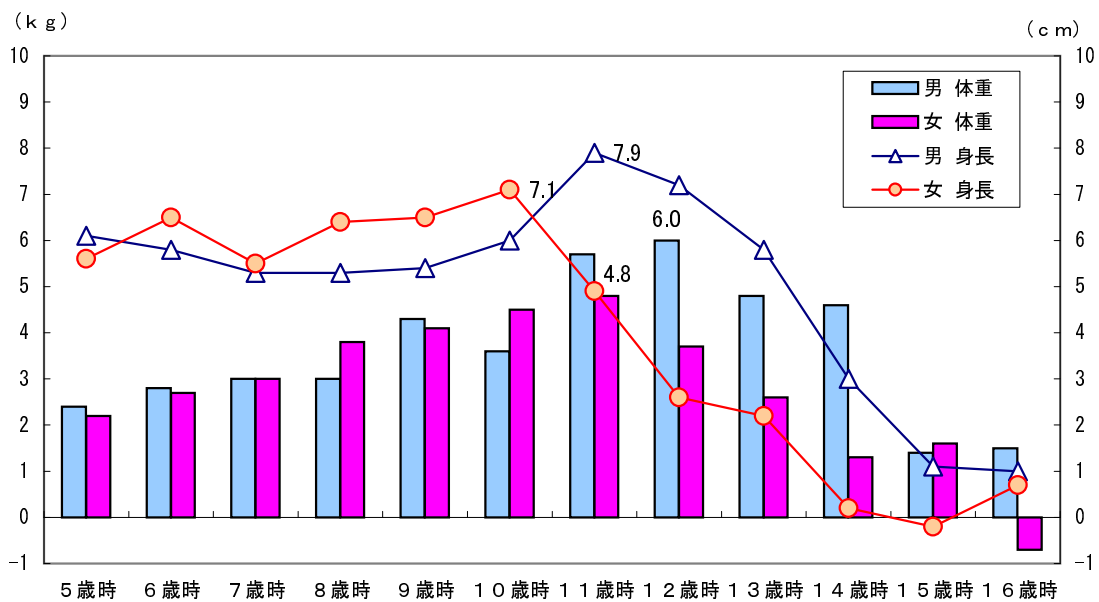
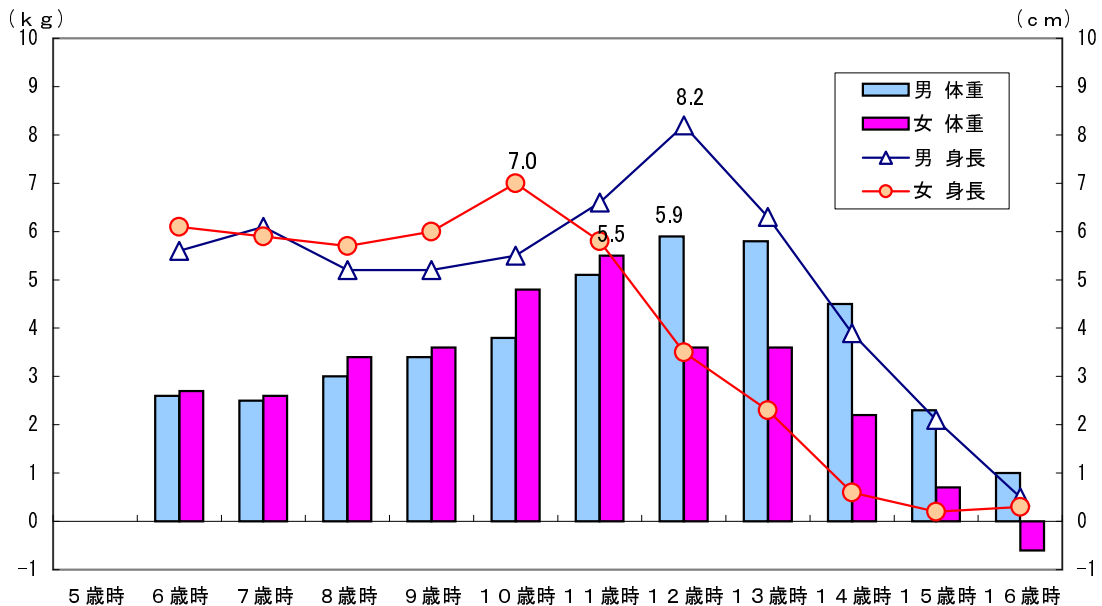


図12 昭和39年度生まれの者の年間発育量



注 昭和45年度の統計数値がないため、5歳時の年間発育量は不明。

4. 肥満傾向児及び痩身傾向児の出現率 (図13・14、表7・8)

全国平均に比べ、男子・女子とも肥満傾向児は少なく、痩身傾向児は女子で多め。

(1) 肥満傾向児の出現率

男子では11歳が11.16%と最も高く、次いで15歳が9.85%、17歳が9.13%となっている。前年度との比較では、幼稚園、小学校では高くなっている年齢が多く、中学校・高等学校では低くなっている年齢が多い。全国平均との比較では5歳、6歳及び11歳で全国平均値を上回っているが、それ以外の年齢ではすべて下回っている。

女子では12歳が8.13%と最も高く、次いで11歳が7.93%、10歳が7.54%となっている。前年度との比較では、小学校では高くなっている年齢が多いが、中学校・高等学校では低くなっている年齢が多く、男子と同じ傾向が見られる。

全国平均との比較では、7歳、8歳で全国平均値を上回っているが、それ以外の年齢ではすべて下回っている。

(2) 痩身傾向児の出現率

男子では11歳が3.87%と最も高く、次いで15歳が2.59%、12歳が2.51%となっている。前年度との比較では、7歳、8歳、11歳、12歳及び15歳で高くなっているほかは低くなっている。全国平均との比較では、6～8歳、11歳、12歳及び15歳で全国平均値を上回っている。

女子では12歳が5.23%と最も高く、次いで13歳が4.15%、14歳が2.85%となっている。前年度との比較では、5歳、6歳、9歳、14～16歳で高くなっているほかは、低くなっている。全国平均との比較では、5歳、6歳、8歳、9歳、12歳、13歳及び15～17歳で全国平均値を上回っている。

注1. 肥満傾向児とは、性別・年齢別に身長別標準体重から肥満度を求め、肥満度が21%以上の者としている。
 痩身傾向児とは、性別・年齢別に身長別標準体重から肥満度を求め、肥満度が-20%以下の者としている。

$$\text{肥満度} = \frac{\text{実測体重 (kg)} - \text{身長別標準体重 (kg)}}{\text{身長別標準体重 (kg)}} \times 100 (\%)$$

2. 11歳男子の肥満傾向児出現率11.16%とは、肥満度20%以上の者の割合が、11歳の男子生徒全体の11.16%であることを意味している。

図13 肥満傾向児の出現率

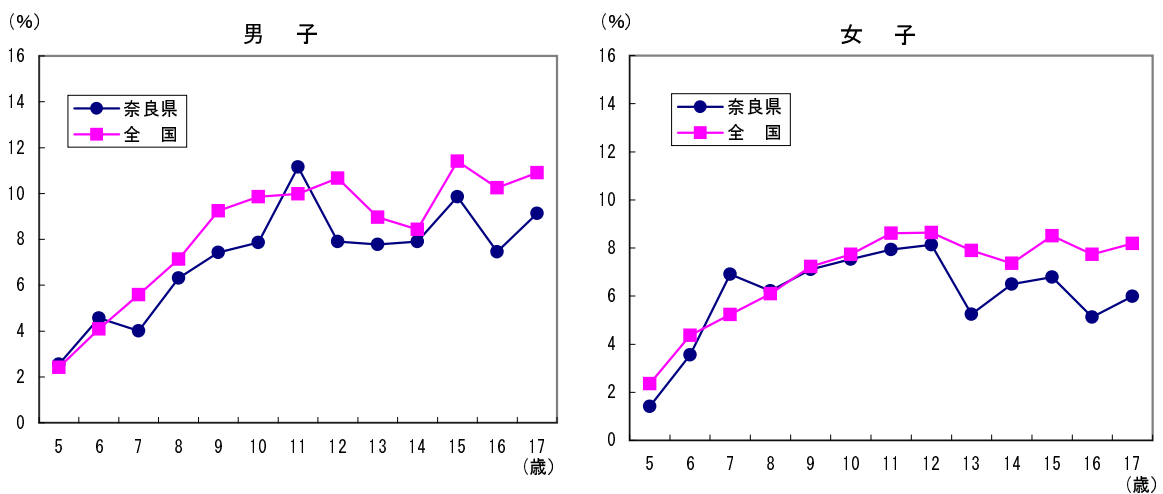
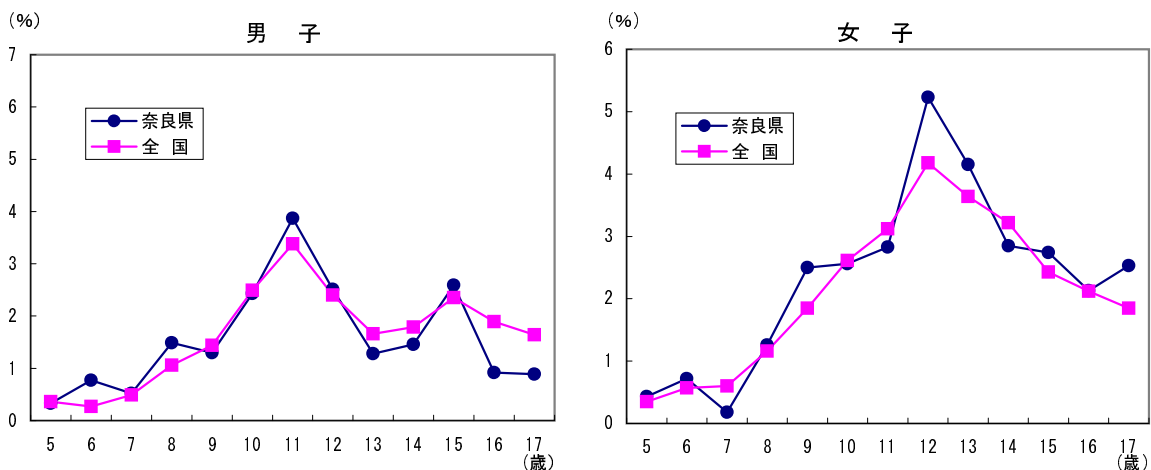


図14 痩身傾向児の出現率



II 健康状態

1. 主な疾病・異常等の状況（図15～24、表9・10）

裸眼視力1.0未満の者の割合、中学生で、50%を超える。

※ 都道府県ごとの数値については平成18年度から公表されている。

(1) 裸眼視力

「裸眼視力1.0未満の者」の割合は、小学校、中学校の平均においては全国平均値を下回っている。
 裸眼視力1.0未満の者の割合を過去からの推移を見ると、小学校で25%～30%の間を、中学校で40%～50%の間を横ばいで推移していたが、中学生の裸眼視力平均の数値において、今年度初めて裸眼視力1.0未満の者が50%を超えた。

図15 裸眼視力 1.0未満の者の割合

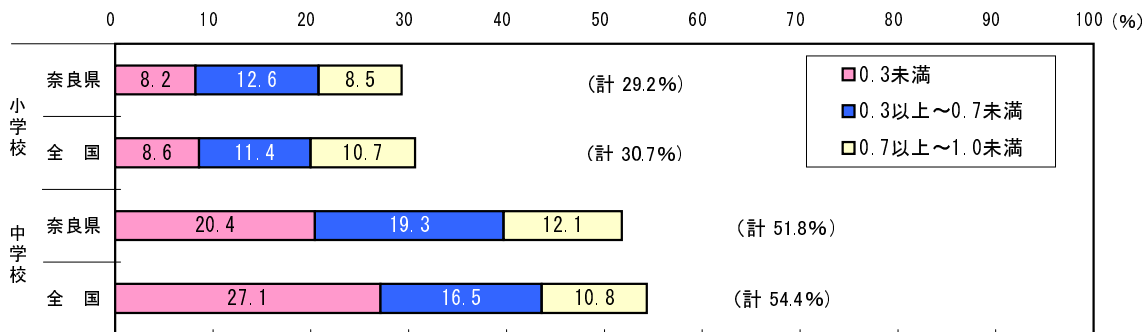
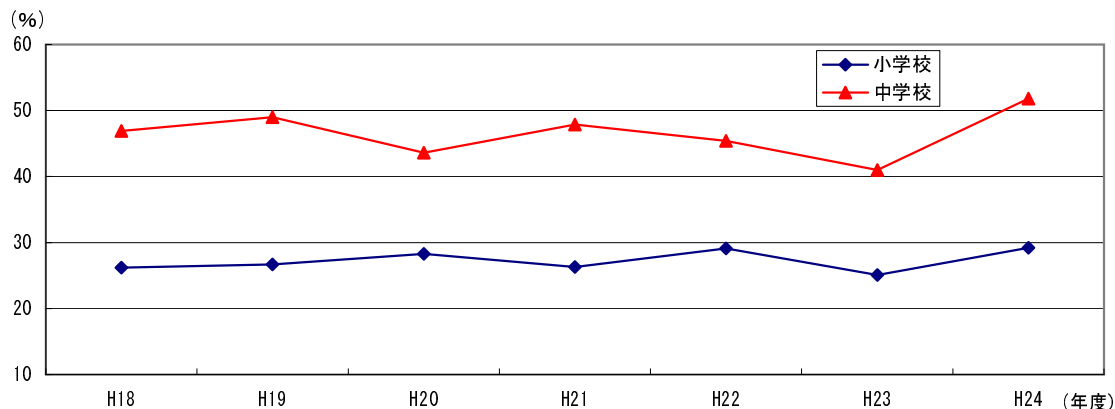


図16 裸眼視力 1.0未満の者の割合の推移



(2) むし歯（う歯）

「むし歯（う歯）」の者の割合は、5歳をのぞいて、すべての年齢で全国平均値を上回っている。
 むし歯（う歯）のある者の割合の過去からの推移を見ると、すべての学校段階で減少傾向にあるが、小学校と高等学校において、今年度増加している。

図17 むし歯（う歯）の者の割合（全国比）

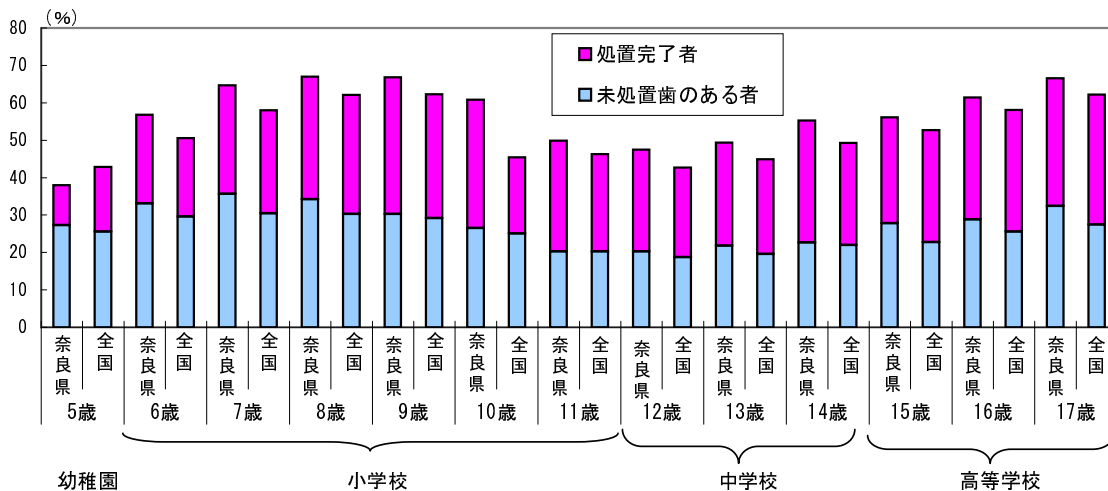
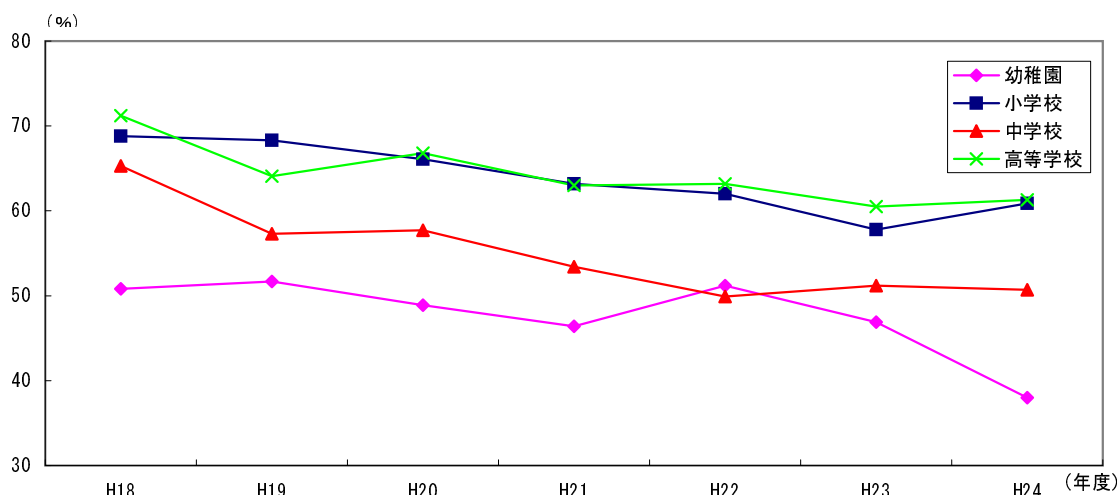


図18 むし歯(う歯)の者の割合の推移



(3) アトピー性皮膚炎

「アトピー性皮膚炎」の者の割合は、5歳、7歳、11歳、13歳では全国平均値を下回るが、それ以外の年齢では上回っている。年齢別では6歳の3.9%が最も高くなっている。

アトピー性皮膚炎の者の割合を過去からの推移で見ると、幼稚園では年度においてかなりの差があり、小学校では若干増加傾向が見られる。中学校、高等学校では、年度において増減を見せながら横ばい傾向にある。

図19 年齢別 アトピー性皮膚炎の者の割合 (全国比)

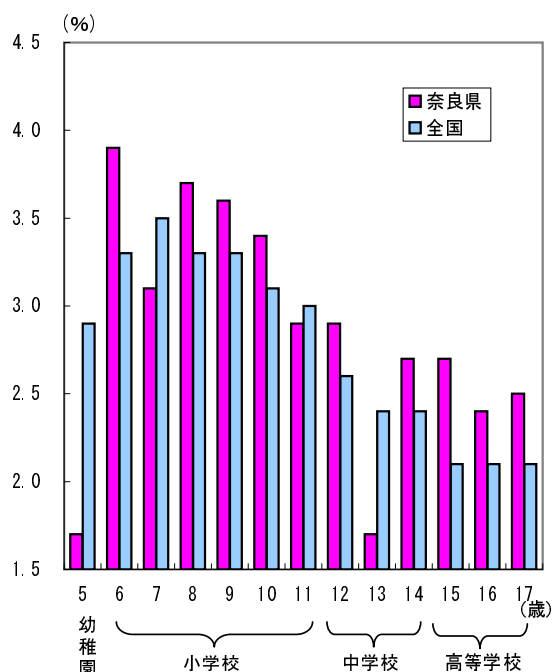
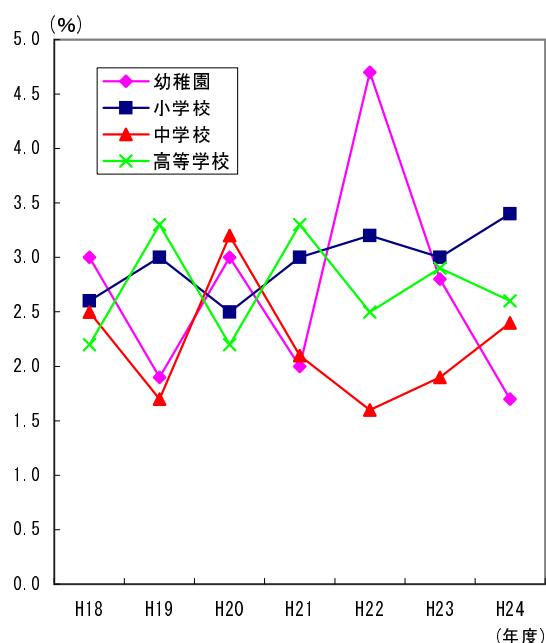


図20 アトピー性皮膚炎の者の割合の推移



(4) ぜん息

「ぜん息」の者の割合は15歳以外はいずれの年齢においても全国平均値を下回り、この傾向は前年度と同じである。特に小学校においては、全国平均の半数以下となっている。

年齢別では、8歳の2.2%が最も高くなっている。

ぜんそくの者の割合を過去からの推移で見ると、各学校段階において増減を見せながら増加傾向にあるように見える。

図21 年齢別 ぜん息の者の割合(全国比)

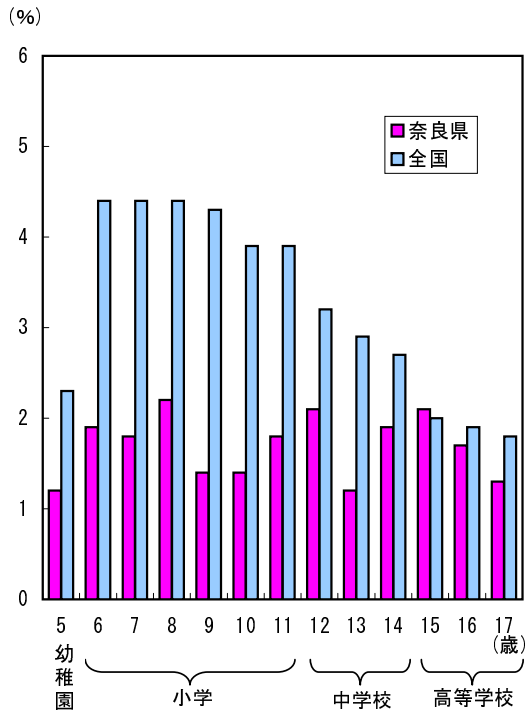
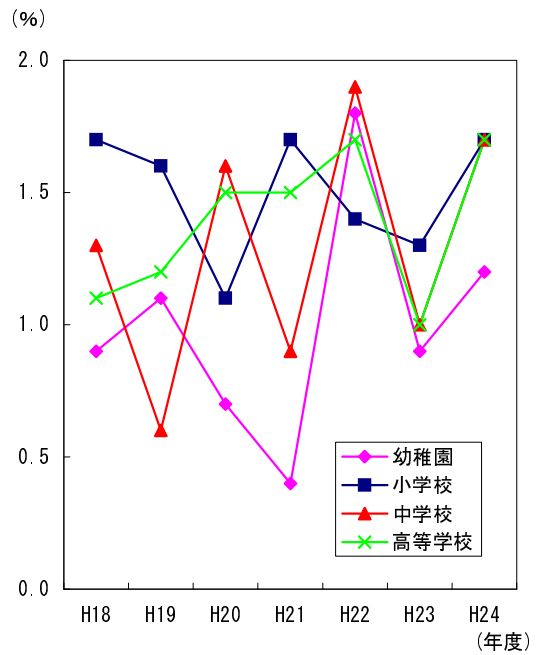


図22 ぜん息の者の割合の推移



(5) 鼻・副鼻腔疾患

「鼻・副鼻腔疾患」の者の割合は、6歳、8歳及び10歳においては全国平均値を上回るが、それ以外の年齢では下回っている。前年度もほとんどの年齢において平均を下回っている。

年齢別では、6歳の14.3%が最も高くなっている。

鼻・副鼻腔疾患の者の割合を過去からの推移で見ると、各学校段階で増減を見せながら増加傾向にあったが、今年度は小学校以外では減少している。

図23 年齢別 鼻・副鼻腔疾患の者の割合(全国比)

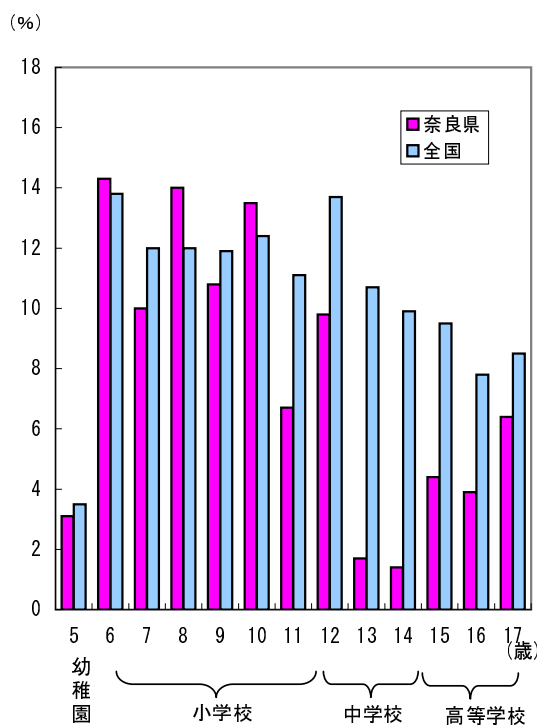


図24 鼻・副鼻腔疾患の者の割合の推移

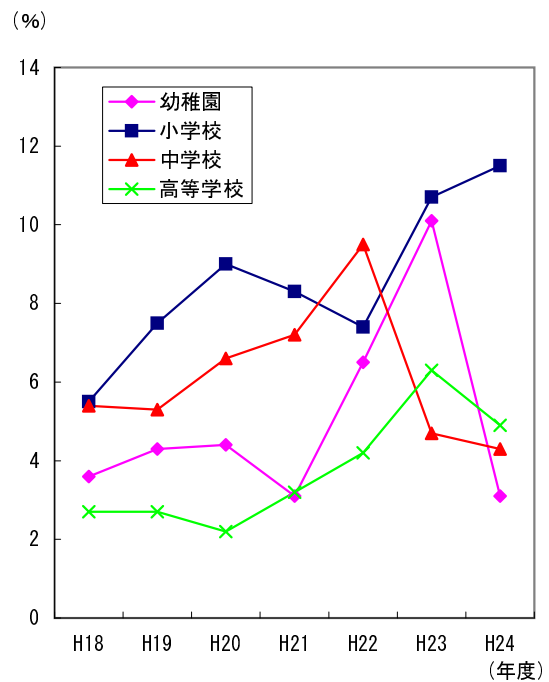


表 1 年齢別身長・体重・座高の平均値の推移

(1) 身長 (男子)

単位：cm

年度	区分	小学校						中学校			高等学校			
		幼稚園	5歳	6歳	7歳	8歳	9歳	10歳	11歳	12歳	13歳	14歳	15歳	16歳
昭和	30年度	105.7	110.1	115.8	120.2	125.3	129.7	133.5	139.2	144.9	151.0	159.2	161.7	164.0
	31	105.8	110.8	115.7	121.0	125.2	130.2	134.9	139.3	145.3	152.0	158.7	161.4	163.8
	32	106.3	111.0	116.3	121.1	126.1	130.2	135.2	141.1	146.6	153.1	159.7	162.7	164.4
	33	106.6	111.3	116.5	121.6	126.2	131.0	135.0	140.9	147.8	153.5	159.6	162.9	164.2
	34	106.9	111.5	117.2	121.8	126.8	131.0	136.2	141.4	147.8	154.5	160.6	163.1	165.0
	35	107.3	112.1	117.4	122.6	127.2	132.0	136.7	142.2	148.0	155.3	161.9	164.2	165.1
	36	107.4	112.5	117.9	122.9	127.6	132.3	137.3	143.0	150.0	155.5	161.7	164.3	165.4
	37	108.0	112.9	118.1	123.3	128.3	132.6	137.5	143.5	150.0	157.5	162.6	164.9	166.1
	38	107.5	113.0	118.6	123.3	128.4	133.1	138.2	143.9	151.0	157.6	163.1	165.1	166.4
	39	108.4	113.6	119.0	124.4	129.0	133.9	138.9	145.8	151.8	158.4	163.8	165.5	166.8
	40	108.6	113.5	119.1	124.4	129.4	134.2	138.8	145.5	152.4	158.7	164.0	166.2	167.4
	41	109.3	113.8	119.5	124.6	129.6	134.5	139.1	145.6	153.0	159.2	164.2	166.4	167.4
	42	108.7	114.6	119.7	124.8	130.2	134.6	139.9	146.5	153.4	159.7	164.1	166.4	167.3
	43	108.9	114.5	119.7	125.0	130.1	135.0	140.3	147.0	154.2	160.2	164.5	166.6	167.5
	44	108.8	114.7	120.3	126.2	130.5	135.4	140.6	147.3	154.5	160.9	165.1	166.9	168.1
	45
	46	109.8	115.1	120.4	126.2	131.2	135.9	140.7	148.1	155.2	160.6	165.7	167.6	168.5
	47	109.2	115.8	120.7	126.4	131.5	136.0	142.0	148.4	155.9	161.6	165.8	167.9	168.6
	48	109.9	115.0	121.5	126.8	131.8	136.3	142.1	148.9	156.0	162.0	165.8	167.7	168.4
	49	109.6	115.5	120.2	126.7	132.0	137.0	142.3	148.9	156.8	162.5	166.6	168.6	168.2
	50	109.4	115.4	121.2	126.4	132.4	137.2	142.4	149.5	156.5	162.9	166.6	168.2	168.8
	51	109.8	115.5	121.4	126.9	131.5	137.5	142.7	149.5	157.1	163.1	166.7	168.5	169.6
	52	110.5	115.6	121.6	127.2	131.6	137.0	143.1	149.3	158.0	163.9	166.9	168.8	169.4
	53	109.8	115.5	121.7	126.9	132.5	137.7	142.4	150.0	157.5	163.5	167.1	168.6	170.1
	54	110.1	115.6	121.3	127.2	132.5	137.2	143.5	149.8	158.2	163.8	167.1	168.8	169.3
	55	110.2	116.0	121.5	126.8	131.9	137.4	143.0	150.3	157.0	164.2	167.7	169.7	170.0
	56	110.3	116.0	121.4	126.9	132.4	137.4	143.0	150.1	158.5	163.5	167.9	169.8	170.5
	57	110.4	116.4	122.1	126.9	132.3	137.6	143.2	150.1	157.8	163.3	167.9	169.6	170.3
	58	110.4	116.5	121.7	127.3	132.5	137.9	142.8	150.9	158.4	164.1	167.4	169.6	170.9
	59	110.8	116.0	122.4	127.7	132.3	137.6	143.0	150.1	158.3	164.3	167.7	169.4	170.1
	60	110.3	116.7	122.1	127.6	133.1	138.3	143.5	150.3	158.5	164.3	168.1	169.8	170.9
	61	110.6	116.3	122.6	128.0	132.9	138.2	144.2	150.6	158.0	164.1	168.1	169.7	170.8
	62	110.6	116.7	122.5	127.7	132.8	138.6	144.0	150.6	157.9	164.5	168.0	169.9	171.0
	63	110.9	117.3	121.9	128.1	132.7	138.6	144.0	151.4	159.3	164.1	168.2	170.3	170.5
平成	元年度	110.5	116.7	122.6	127.6	133.4	138.4	144.8	151.1	159.3	165.2	168.1	170.3	170.4
	2	110.7	116.9	123.0	128.1	133.6	139.1	144.3	151.9	159.3	165.1	167.6	169.8	170.7
	3	110.5	117.3	122.7	128.2	133.6	138.6	144.8	152.1	159.1	165.2	168.4	170.4	170.9
	4	110.8	117.2	122.4	128.0	133.9	138.9	144.6	152.6	159.0	165.4	168.6	170.4	170.8
	5	111.0	116.7	122.4	128.3	133.0	139.1	144.4	151.9	159.9	165.0	168.9	170.6	171.1
	6	110.6	117.0	122.7	128.3	133.7	138.6	145.0	152.4	159.9	165.3	168.5	169.7	170.4
	7	110.8	116.9	122.6	128.5	133.6	139.2	144.7	151.8	159.1	165.2	169.2	170.0	171.7
	8	110.7	116.9	122.3	128.4	134.2	139.6	144.7	152.2	159.7	165.5	168.7	170.3	171.2
	9	110.9	116.9	122.4	128.4	133.8	139.1	145.0	152.1	159.7	165.4	168.9	169.9	171.5
	10	111.0	116.9	122.6	128.0	133.8	138.7	146.0	152.6	160.3	165.3	168.6	169.9	171.4
	11	110.6	116.5	122.4	128.2	133.9	138.3	145.8	153.5	160.1	166.1	168.1	170.4	171.4
	12	110.8	116.5	122.4	127.8	133.7	138.7	144.7	152.9	160.5	165.6	169.0	170.9	170.6
	13	110.6	116.9	122.9	128.3	133.6	139.0	145.9	152.0	160.6	165.9	168.5	170.5	171.4
	14	110.8	117.2	122.7	128.4	133.6	139.2	145.5	153.0	160.6	165.9	169.0	170.3	171.4
	15	110.5	116.9	122.4	128.0	133.3	138.8	145.7	152.7	160.3	165.8	168.8	170.6	170.7
	16	110.7	116.8	122.6	128.2	133.3	138.8	145.3	152.6	159.9	165.4	168.0	169.6	170.9
	17	110.5	116.8	123.0	128.5	133.8	138.7	144.9	152.9	160.4	165.8	168.7	170.1	171.2
	18	110.6	116.9	122.7	128.1	133.7	139.2	144.7	152.8	159.6	165.5	168.8	169.9	170.2
	19	110.6	116.8	123.1	128.5	133.5	138.8	145.4	152.6	160.5	165.7	168.3	170.8	171.1
	20	110.9	117.1	122.8	128.1	133.8	139.1	145.4	153.2	159.8	165.7	168.5	170.3	170.2
	21	110.8	116.9	122.4	128.2	133.3	138.9	144.6	153.2	160.5	165.6	168.6	169.9	170.9
	22	110.6	116.7	122.6	128.1	133.8	139.5	145.0	153.2	160.1	165.6	168.6	170.0	170.4
	23	110.3	116.9	122.5	128.2	134.0	139.1	144.7	152.5	159.8	165.4	168.5	169.7	171.0
	24	110.3	116.9	122.7	128.7	133.5	139.0	145.2	152.1	159.9	165.6	168.7	169.9	170.7

注1 網掛け部分は調査開始以来の最高値を示す。以下の各表において同じ。
 2 昭和45年度の数値は文部省の報告書にも、奈良県統計年鑑にも記載がないため不明。
 昭和46年度、52年度、53年度については、文部省の報告書に記載がないため、奈良県統計年鑑の数値によった。以下の各表において同じ。

(2)身長(女子)

単位：cm

区分 年度	幼稚園	小学校						中学校			高等学校		
	5歳	6歳	7歳	8歳	9歳	10歳	11歳	12歳	13歳	14歳	15歳	16歳	17歳
昭和 30 年度	104.8	109.5	114.7	118.8	124.2	129.0	134.0	140.6	145.4	148.8	151.9	152.8	153.7
31	104.7	109.7	114.9	120.1	124.5	130.1	135.9	141.2	145.9	149.3	151.7	152.4	153.3
32	105.1	109.8	115.2	120.3	125.4	130.2	136.4	142.6	146.7	149.6	152.4	153.6	153.9
33	105.2	109.8	115.2	120.5	125.7	131.1	136.2	142.6	147.3	150.0	152.4	153.5	153.8
34	105.8	110.4	115.7	120.8	126.1	131.9	137.8	142.9	147.9	150.4	152.8	153.5	153.8
35	105.8	111.1	116.4	121.4	126.8	132.4	139.0	144.6	148.1	151.1	153.0	153.5	153.9
36	106.2	111.2	116.7	121.8	126.8	132.5	139.1	145.0	148.7	151.6	153.5	153.9	154.5
37	106.8	111.6	116.9	122.1	127.6	132.9	139.1	145.4	149.6	152.3	153.6	153.9	154.1
38	106.7	112.1	117.4	122.5	127.7	133.4	139.3	145.5	150.0	152.5	154.2	154.9	154.8
39	107.2	112.9	117.9	123.3	128.3	133.8	140.3	145.9	150.5	152.9	154.0	154.5	154.6
40	107.6	112.7	117.8	123.5	128.6	134.1	140.6	147.1	150.6	153.3	154.3	154.8	155.3
41	107.5	112.9	118.4	123.6	129.1	135.0	141.0	147.1	151.1	153.1	154.5	155.0	155.5
42	107.8	113.2	118.8	124.2	129.7	135.6	141.8	147.3	151.3	153.8	154.6	154.9	155.3
43	108.1	113.4	118.9	124.2	129.8	135.8	142.2	148.0	152.0	154.1	154.6	155.1	155.5
44	108.1	114.0	119.6	124.8	130.5	136.5	142.7	148.2	152.1	153.8	155.7	155.7	156.8
45
46	109.2	114.0	119.6	125.2	129.9	135.2	143.1	148.7	152.6	154.7	155.4	155.7	156.2
47	108.6	114.9	120.1	125.4	131.2	137.2	143.8	149.6	153.1	154.6	155.4	156.0	156.6
48	108.5	114.5	120.5	126.0	131.0	137.6	144.6	149.8	153.5	155.6	155.8	156.2	156.5
49	108.9	114.8	120.1	126.1	131.7	137.8	144.3	150.1	153.5	155.4	156.0	156.6	156.3
50	108.7	114.6	120.2	125.6	131.5	137.7	145.0	149.6	154.0	155.4	156.1	156.3	156.7
51	109.2	114.6	120.2	126.2	131.1	138.3	144.7	150.0	154.1	155.4	156.6	156.9	157.2
52	109.1	115.4	120.9	125.6	131.8	138.1	145.5	150.5	153.8	156.1	156.8	156.4	157.0
53	108.9	115.0	121.1	126.0	132.6	138.4	144.6	151.1	154.0	156.4	156.1	156.7	156.6
54	108.9	115.4	120.9	126.2	132.3	138.6	145.1	150.4	154.8	156.3	156.8	157.0	157.3
55	109.5	115.0	120.6	126.5	132.0	137.7	145.9	151.1	154.1	156.3	156.9	157.0	157.4
56	109.0	115.3	121.1	126.1	132.3	138.2	144.7	151.0	154.5	156.5	157.4	157.1	157.5
57	109.7	115.2	120.9	126.3	131.9	138.4	145.2	150.8	154.4	156.3	156.9	157.5	157.4
58	110.0	115.5	121.2	126.8	132.3	138.7	145.4	151.2	154.5	156.7	157.2	157.6	157.8
59	109.7	115.6	121.4	126.6	132.2	138.5	145.2	151.1	154.6	156.8	157.3	157.6	157.7
60	109.5	115.7	121.2	127.0	132.6	138.8	145.3	151.2	154.6	156.6	157.4	157.5	158.1
61	109.7	115.9	121.3	127.3	132.8	139.2	145.8	151.3	154.7	156.5	157.2	157.5	158.0
62	109.9	115.7	121.6	127.5	132.9	139.4	146.2	151.4	155.0	156.9	157.5	157.9	158.1
63	109.8	116.2	121.4	126.9	132.7	139.2	146.2	151.3	155.1	157.0	157.4	157.8	158.3
平成 元 年度	110.1	116.1	122.0	127.2	132.6	139.2	145.7	151.5	155.1	156.7	157.5	157.4	158.4
2	109.9	116.0	121.9	127.6	133.1	139.7	146.7	151.7	155.0	156.9	157.4	157.8	158.1
3	109.7	116.4	121.9	127.8	133.2	139.4	146.6	152.1	155.0	157.0	157.2	157.8	157.7
4	109.7	116.1	121.5	127.7	133.7	139.3	146.5	152.1	155.2	156.7	157.7	157.6	158.0
5	110.1	115.8	121.1	127.7	133.2	139.7	146.5	151.8	155.0	156.9	157.3	157.8	158.0
6	110.2	116.2	121.8	127.6	133.7	139.4	146.0	151.8	155.0	156.7	157.2	158.0	158.9
7	110.0	116.2	122.2	127.9	133.7	140.5	146.8	152.0	155.4	156.9	157.5	157.6	157.8
8	109.8	116.1	122.0	127.8	133.5	140.5	146.4	151.9	155.6	157.0	157.6	158.3	157.8
9	110.1	116.0	121.9	127.6	133.4	140.4	147.1	151.9	155.4	156.9	157.7	157.9	158.9
10	109.6	116.2	121.9	128.0	132.9	140.6	147.0	152.2	155.4	156.4	157.7	158.3	158.3
11	109.9	116.2	121.5	127.9	133.3	139.9	147.2	152.0	155.6	157.2	157.6	158.4	158.6
12	109.9	116.1	121.7	127.6	133.7	140.7	147.1	152.4	155.8	157.1	157.3	158.2	158.4
13	109.6	115.5	121.7	127.4	133.3	140.8	147.1	152.2	155.5	157.0	157.6	158.1	158.2
14	109.9	116.2	122.0	127.2	133.3	139.9	147.1	152.9	155.7	157.2	157.5	157.6	157.8
15	109.8	116.0	121.9	127.5	132.9	139.9	147.0	152.2	155.6	156.9	157.6	157.5	158.4
16	109.8	115.9	122.0	127.7	133.9	140.0	146.7	152.1	155.0	157.4	157.4	157.8	157.7
17	109.6	116.2	122.0	127.8	133.9	140.4	146.6	151.8	155.3	156.9	157.5	158.1	157.8
18	109.4	115.9	121.4	127.6	133.8	140.0	147.5	151.9	155.0	156.8	157.3	157.6	158.0
19	109.6	115.6	122.1	127.8	133.4	140.2	146.2	152.4	154.9	157.0	157.4	157.6	158.6
20	109.1	115.9	121.9	127.6	133.7	140.9	146.8	152.0	155.0	156.9	157.3	157.9	158.1
21	109.5	116.0	121.6	127.8	132.8	140.0	147.0	151.8	155.2	157.2	157.4	157.7	158.2
22	109.7	115.8	121.8	127.3	134.3	139.7	146.9	152.0	155.4	156.4	157.4	158.1	158.4
23	109.8	115.8	121.5	127.5	133.6	140.8	146.3	151.9	154.9	156.7	156.6	157.2	158.3
24	109.9	116.1	121.9	127.3	133.6	140.4	147.0	151.9	154.8	156.4	157.2	157.7	157.9

(3) 体重 (男子)

単位 : k g

年度	区分	幼稚園	小学校						中学校			高等学校		
		5歳	6歳	7歳	8歳	9歳	10歳	11歳	12歳	13歳	14歳	15歳	16歳	17歳
昭和 30	年度	17.3	18.5	20.7	22.5	24.9	27.2	29.5	32.8	36.9	42.0	49.1	52.2	54.6
31		17.2	18.8	20.7	22.8	24.8	27.4	30.2	33.1	37.6	42.7	49.1	52.5	55.2
32		17.4	18.9	20.8	22.8	25.2	27.2	30.3	34.2	38.1	43.4	49.7	53.2	55.6
33		17.5	18.9	20.8	23.0	25.1	27.6	29.9	34.1	39.0	44.0	49.8	53.4	55.7
34		17.6	18.9	21.1	23.0	25.4	27.5	30.7	33.8	39.1	45.0	50.4	53.7	55.9
35		17.5	19.2	21.2	23.3	25.6	28.2	30.8	34.8	38.8	45.1	51.4	54.4	56.5
36		17.5	19.3	21.3	23.5	25.8	28.2	31.0	34.5	40.1	45.1	50.0	54.3	56.2
37		17.8	19.4	21.8	23.7	26.1	28.6	31.6	35.7	40.4	46.5	51.9	55.1	57.2
38		17.6	19.4	21.6	23.6	26.1	28.7	31.7	35.7	41.0	46.5	52.1	54.8	56.9
39		18.0	19.5	21.7	24.2	26.5	29.2	32.1	36.7	41.7	47.2	52.6	55.6	57.3
40		18.4	19.7	21.9	24.3	26.9	29.6	32.5	36.9	42.2	47.9	52.9	54.9	57.7
41		18.1	19.8	20.8	24.4	26.9	29.6	33.1	37.3	42.7	48.0	53.4	56.4	58.1
42		18.2	19.9	22.1	24.8	27.2	30.0	33.6	37.8	43.2	48.4	52.7	55.8	57.7
43		18.2	20.0	22.2	24.7	27.3	30.3	33.7	38.4	43.6	49.1	53.8	56.8	58.5
44		18.1	20.2	22.6	25.1	27.3	30.5	34.2	39.1	44.5	49.9	54.8	57.1	58.4
45	
46		18.6	20.3	22.6	25.6	28.0	31.0	34.0	39.6	44.3	49.5	55.2	57.8	59.5
47		18.2	20.7	22.9	26.0	28.5	31.1	35.3	40.3	45.7	50.9	55.5	58.1	59.4
48		18.7	19.5	23.3	25.4	28.9	31.5	35.7	40.3	46.5	51.0	55.5	57.7	59.3
49		18.5	20.5	22.8	25.7	28.4	31.8	35.1	40.3	45.7	51.1	55.6	57.7	59.3
50		18.5	20.3	22.9	25.5	28.8	31.8	35.2	40.6	45.7	51.3	55.8	58.0	60.0
51		18.7	20.5	23.0	25.8	28.4	32.1	35.6	39.7	46.4	51.7	56.0	58.1	59.4
52		19.3	20.6	23.2	25.8	28.4	31.6	36.5	40.7	47.1	52.4	55.7	58.9	59.5
53		18.6	20.4	23.1	25.2	28.8	32.2	35.1	41.0	46.6	52.1	55.8	58.3	60.0
54		18.7	20.4	23.0	25.8	29.0	32.0	36.6	41.0	47.4	52.4	56.6	59.3	60.1
55		18.8	20.9	23.1	25.5	28.5	32.5	35.9	41.4	46.8	52.8	56.9	60.0	60.7
56		18.8	20.8	22.8	25.6	28.9	32.1	36.4	41.3	47.5	51.8	57.3	59.2	60.6
57		19.0	21.1	23.6	25.8	28.8	32.4	35.9	41.7	46.8	52.0	57.1	59.2	60.2
58		18.8	21.2	23.2	26.2	28.9	32.4	35.8	42.1	47.4	52.9	56.8	60.4	61.8
59		19.0	20.7	23.5	26.2	28.9	32.6	35.8	41.5	48.0	52.9	58.1	59.7	60.6
60		19.0	21.2	23.6	26.2	29.5	32.8	36.2	41.4	47.4	53.2	57.6	60.2	62.0
61		19.2	20.9	23.8	26.6	29.7	33.1	36.8	42.0	47.5	52.5	58.5	60.1	61.5
62		19.2	21.1	23.7	26.4	29.4	33.0	37.2	42.4	47.8	53.1	58.2	60.2	62.8
63		19.1	21.5	23.6	27.0	29.2	33.3	37.1	43.0	48.5	53.1	57.9	61.0	61.4
平成 元	年度	18.9	21.4	24.0	26.3	30.1	33.1	37.9	43.0	49.1	54.2	58.0	60.8	61.5
2		19.1	21.5	24.1	27.2	30.4	33.7	37.4	43.3	48.7	54.4	58.3	59.8	62.0
3		19.1	21.6	23.8	27.0	30.2	33.8	37.7	44.0	49.0	54.4	58.3	60.1	62.1
4		19.2	21.6	24.0	26.9	30.6	34.0	37.9	44.3	49.6	54.4	59.5	61.5	62.5
5		19.2	21.6	24.0	27.4	29.9	34.5	38.3	43.8	49.4	53.7	59.2	60.6	61.9
6		19.0	21.6	24.0	27.2	31.1	33.6	38.5	43.9	49.5	54.5	59.5	60.3	61.6
7		19.3	21.7	24.3	27.4	30.8	34.2	38.0	43.7	48.5	54.7	60.2	60.9	63.0
8		19.1	22.1	24.3	27.5	31.2	35.2	38.8	44.5	49.3	55.4	59.5	61.0	62.6
9		19.1	21.5	24.2	27.4	31.2	34.3	38.7	44.6	50.0	55.1	59.5	60.5	63.1
10		19.1	21.7	23.9	27.3	30.8	34.7	38.8	44.7	50.5	54.7	59.7	61.1	62.5
11		19.0	21.6	24.4	27.6	31.4	34.4	39.6	45.6	50.1	55.2	58.8	62.1	63.0
12		19.1	21.5	24.2	27.2	30.7	34.3	38.7	45.0	50.4	55.4	59.9	60.8	62.2
13		18.9	21.5	24.6	27.6	30.9	35.2	39.8	44.2	50.5	55.3	60.1	61.7	62.1
14		19.1	21.7	24.3	27.8	31.2	35.0	39.3	45.1	50.3	55.8	60.2	61.4	63.4
15		18.9	21.7	24.1	27.3	30.6	34.6	39.3	44.8	50.3	55.7	60.1	62.3	62.7
16		19.0	21.4	24.0	27.1	30.3	34.2	39.2	44.9	50.2	55.6	59.9	61.1	63.0
17		18.8	21.4	24.2	27.5	30.6	34.6	38.9	44.8	50.4	55.7	60.9	62.4	63.8
18		18.9	21.7	24.2	27.2	30.5	34.7	38.2	45.0	49.0	55.0	60.3	61.8	62.7
19		18.9	21.5	24.0	27.3	30.5	34.0	38.9	43.9	49.5	54.9	58.7	63.1	64.1
20		19.0	21.7	24.0	27.1	30.4	34.2	39.5	45.2	49.9	54.5	60.0	60.0	61.4
21		19.0	21.5	24.0	27.0	29.8	33.6	37.6	44.5	49.5	54.7	60.6	61.6	62.8
22		18.8	21.2	24.0	26.8	30.7	35.1	38.1	45.3	49.4	54.7	59.3	61.6	63.3
23		18.7	21.3	23.9	26.7	30.5	33.1	37.4	44.1	48.5	54.3	60.5	60.7	64.0
24		18.7	21.5	24.0	27.1	30.3	34.2	38.3	43.1	48.6	54.4	59.1	60.6	62.2

注 12ページの注を参照のこと。

(4) 体重 (女子)

单位: kg

年度	区分	小学校						中学校			高等学校			
		幼稚園	5歳	6歳	7歳	8歳	9歳	10歳	11歳	12歳	13歳	14歳	15歳	16歳
昭和	30年度	16.9	18.2	20.1	21.9	24.4	26.9	30.1	34.5	38.8	43.1	46.9	48.5	50.3
	31	16.8	18.3	20.2	22.4	24.5	27.6	31.2	35.3	39.5	43.8	47.1	49.1	50.5
	32	16.8	18.3	20.3	22.5	24.9	27.4	31.6	36.6	40.6	44.4	47.2	49.5	50.1
	33	16.9	18.4	20.3	22.5	24.8	27.7	31.0	36.2	41.2	44.7	47.4	50.3	51.0
	34	17.1	18.5	20.4	22.7	25.1	28.1	32.1	36.2	41.5	45.1	47.9	49.5	50.3
	35	17.0	18.7	20.7	22.8	25.6	28.6	32.8	37.7	41.3	45.5	48.8	50.3	50.8
	36	17.0	18.7	20.7	22.9	25.5	28.4	32.6	37.5	42.6	45.4	48.6	50.4	51.3
	37	17.3	18.9	21.0	23.4	26.1	28.9	33.1	38.2	42.6	46.3	48.3	50.3	51.3
	38	17.1	18.8	21.1	23.1	25.6	29.0	33.2	37.7	42.7	45.2	48.7	50.3	51.5
	39	17.5	19.1	21.1	23.6	26.1	29.7	33.5	38.8	43.1	46.4	48.8	50.7	51.5
	40	17.7	19.3	21.4	23.7	26.6	29.6	33.8	39.3	43.3	47.0	49.0	50.5	51.6
	41	17.6	19.3	21.3	23.8	26.8	30.0	34.4	39.3	43.5	46.7	49.2	51.1	52.0
	42	17.8	19.4	21.6	24.2	26.9	30.5	35.0	39.6	43.6	47.5	49.7	51.2	52.0
	43	17.8	19.4	21.6	24.2	27.0	30.6	35.2	40.3	44.4	48.1	49.8	51.4	52.1
	44	17.7	19.8	21.9	24.6	27.6	31.4	35.9	40.8	45.4	48.5	50.1	51.4	51.9
	45
	46	18.3	19.6	21.9	24.8	27.7	31.5	36.0	41.1	45.2	49.2	50.5	52.0	52.9
	47	17.9	20.0	22.3	24.9	27.9	31.8	36.4	42.2	46.0	49.1	50.9	52.4	53.0
	48	18.8	19.9	22.4	24.9	28.2	32.0	37.0	42.2	46.2	49.5	50.9	52.2	52.4
	49	18.1	20.1	22.2	25.2	28.3	32.0	36.7	41.9	45.8	48.9	51.4	52.3	52.5
	50	18.1	19.9	22.4	24.9	28.2	31.9	36.8	41.7	46.1	48.3	51.2	52.3	52.9
	51	18.2	19.9	22.3	25.2	28.0	32.4	36.7	41.8	45.8	48.8	50.6	51.8	52.2
	52	18.5	20.2	22.5	25.1	28.6	31.8	37.6	42.2	45.7	48.9	51.6	51.1	52.9
	53	18.2	20.2	22.7	24.9	28.4	32.2	36.8	42.7	45.8	49.2	50.5	51.6	52.0
	54	18.3	20.1	22.4	25.3	28.4	32.4	37.1	41.6	47.0	49.4	51.1	52.0	52.4
	55	18.7	19.9	22.5	25.1	28.4	31.8	37.6	42.7	46.0	49.2	51.6	52.0	52.2
	56	18.2	20.4	22.6	25.2	28.5	32.2	36.6	42.4	46.7	48.8	51.9	52.3	52.0
	57	18.4	20.4	22.8	25.7	28.3	32.2	37.5	42.2	46.5	49.4	51.3	52.3	51.7
	58	18.6	20.5	23.0	25.5	28.7	32.8	37.2	42.4	46.1	49.4	51.6	52.3	52.5
	59	18.6	20.6	23.0	25.6	28.8	32.8	37.0	43.0	46.5	49.5	52.0	52.4	52.4
	60	18.6	20.5	23.0	25.9	28.9	32.6	37.2	42.9	46.7	49.3	51.7	52.2	52.6
	61	18.6	20.9	23.1	25.9	29.2	32.9	37.9	42.9	46.5	49.5	51.9	52.2	52.9
	62	18.7	20.6	23.1	26.1	29.6	33.4	38.5	43.5	47.0	50.3	52.2	52.1	52.8
	63	18.6	20.8	22.9	26.3	29.4	33.5	38.6	43.5	47.0	49.9	51.6	53.0	53.3
平成	元年度	18.7	21.0	23.4	25.9	29.3	33.6	37.7	43.5	47.1	50.0	52.5	52.2	53.0
	2	18.9	20.8	23.5	26.5	29.5	33.9	39.1	43.8	47.1	49.6	51.9	52.5	53.0
	3	18.8	21.1	23.2	26.7	29.8	33.8	39.1	43.8	46.9	49.6	51.1	52.8	52.5
	4	18.6	21.1	23.0	26.6	30.2	33.5	38.6	44.3	47.6	50.1	52.3	52.5	53.1
	5	18.8	20.9	23.0	26.9	30.0	34.0	39.0	44.0	47.7	50.0	51.8	52.8	52.6
	6	18.8	21.2	23.5	26.9	30.3	33.8	38.6	43.4	47.1	49.7	51.6	52.6	53.1
	7	18.8	21.3	23.9	26.9	30.4	34.9	39.4	44.2	47.1	50.1	52.0	52.5	53.4
	8	18.8	21.5	23.6	27.2	30.8	35.3	39.7	44.4	48.3	50.1	52.0	53.2	53.2
	9	18.7	21.2	23.6	26.6	30.0	34.3	39.3	44.0	47.9	49.8	51.8	52.5	53.5
	10	18.7	21.1	23.8	27.4	29.8	35.1	39.8	44.5	47.9	50.0	52.3	53.1	52.7
	11	18.6	21.2	23.7	27.0	29.9	34.1	39.9	44.6	47.8	50.3	52.0	52.3	53.0
	12	18.7	20.9	23.6	26.7	30.9	34.7	39.4	45.2	48.5	50.9	52.3	53.2	53.2
	13	18.6	20.9	23.5	26.5	29.9	34.7	39.7	44.9	48.1	50.4	52.0	52.5	52.8
	14	18.7	21.2	23.6	26.2	30.2	34.2	40.1	45.3	48.0	50.8	52.4	52.2	53.1
	15	18.6	21.1	23.4	26.6	29.5	34.3	39.6	44.4	48.2	50.6	52.8	52.9	54.0
	16	18.5	20.9	23.6	26.4	30.4	34.4	38.9	45.0	47.7	50.9	53.5	54.1	53.3
	17	18.4	21.1	23.7	26.8	30.1	34.5	38.5	44.1	47.6	50.5	52.1	53.5	53.6
	18	18.4	21.0	23.1	26.4	30.1	33.4	39.0	43.5	47.9	50.4	52.3	54.0	53.4
	19	18.5	21.0	23.5	26.6	29.8	33.8	38.4	43.8	47.0	49.5	52.9	53.2	53.5
	20	18.3	21.0	23.9	26.8	30.1	35.1	39.5	43.6	47.5	50.5	52.0	53.2	54.6
	21	18.4	20.8	23.5	26.6	29.4	33.5	38.6	43.4	47.3	50.1	51.6	52.3	53.4
	22	18.6	20.7	23.6	26.2	30.2	33.5	38.8	43.4	47.2	49.0	51.4	52.3	52.9
	23	18.4	21.0	23.4	26.4	29.4	34.1	38.1	43.0	46.8	49.5	51.1	53.0	53.3
	24	18.5	21.0	23.8	26.5	29.9	33.9	39.0	43.3	46.0	49.3	51.0	52.2	52.3

(5) 座高(男子)

単位：cm

年度	区分	小学校						中学校			高等学校			
		幼稚園	5歳	6歳	7歳	8歳	9歳	10歳	11歳	12歳	13歳	14歳	15歳	16歳
昭和30	年度	60.3	62.6	65.5	67.3	69.7	71.7	73.3	75.7	78.4	81.6	86.2	87.7	89.2
31		60.5	63.1	65.6	67.7	69.8	72.0	73.8	75.9	78.8	82.2	86.3	88.5	89.8
32		60.8	63.1	65.7	67.9	70.1	71.8	73.8	76.6	79.3	82.8	86.8	88.7	89.8
33		61.4	63.2	65.7	68.2	70.2	72.2	73.9	76.4	79.9	82.9	87.1	89.1	89.4
34		61.0	63.3	66.1	68.1	70.4	71.8	74.5	76.5	80.1	83.8	87.1	88.9	89.9
35		61.1	63.7	66.2	68.5	70.6	72.7	74.7	77.0	79.6	83.8	79.8	82.3	83.6
36		61.0	63.6	66.2	68.3	70.4	72.5	74.6	77.5	81.0	84.0	87.6	89.2	90.0
37		61.2	64.1	66.5	68.7	71.0	72.9	75.1	77.8	80.8	84.4	88.0	89.8	90.4
38		61.4	64.0	66.6	68.1	71.0	73.1	74.4	78.1	81.7	84.8	88.6	89.6	90.3
39		61.5	64.2	66.7	69.2	71.3	73.4	75.4	78.6	82.1	85.5	88.7	90.3	90.5
40		61.5	64.4	67.0	69.3	71.5	73.5	75.5	78.5	82.1	85.4	88.6	89.8	90.5
41		61.8	64.5	66.9	69.2	71.5	73.6	75.7	78.6	82.8	85.8	88.5	90.1	90.4
42		61.6	64.4	66.8	69.1	71.5	73.6	75.8	78.9	82.4	85.9	88.9	90.5	91.1
43		61.8	64.4	66.9	69.3	71.5	73.6	75.9	79.0	81.9	85.8	88.8	90.0	90.6
44		61.4	64.3	67.0	69.0	71.4	73.7	75.9	79.3	82.8	86.3	89.2	90.2	90.5
45	
46		62.3	64.6	67.3	69.5	71.7	73.8	76.6	79.4	82.8	85.9	88.9	89.7	90.5
47		62.2	64.7	67.3	69.7	71.7	74.0	76.3	79.6	83.3	86.6	88.5	89.6	90.0
48		62.2	64.4	67.8	69.4	72.1	74.0	76.3	79.7	82.5	86.4	88.9	90.3	90.8
49		62.1	64.7	67.2	69.8	72.0	74.0	76.3	79.6	83.4	86.5	89.1	90.2	90.7
50		61.9	64.5	67.3	69.6	72.2	74.2	77.0	79.7	83.4	86.5	89.0	89.8	90.5
51		61.9	64.7	67.4	69.7	72.3	73.9	75.5	79.7	83.1	86.7	89.3	90.3	90.6
52		61.9	64.7	67.4	70.0	71.7	74.2	76.7	79.7	83.6	86.8	89.2	90.2	90.4
53		62.0	64.6	67.5	69.7	72.2	74.5	76.4	79.8	83.5	86.9	89.1	90.0	90.8
54		62.2	64.8	67.3	70.0	72.3	74.0	76.7	79.8	83.9	86.9	89.7	90.4	90.8
55		62.2	64.9	67.2	69.7	71.9	74.3	76.6	80.1	83.6	87.1	89.5	90.8	90.8
56		62.2	64.9	67.1	69.7	72.1	74.2	76.7	80.0	84.1	86.8	89.7	90.6	90.9
57		62.5	65.2	67.8	70.0	72.2	74.5	76.6	79.7	83.6	86.8	89.6	90.6	90.9
58		62.1	65.3	67.6	70.0	72.3	74.4	76.5	80.3	84.1	87.0	89.3	90.6	91.3
59		62.4	64.8	67.7	70.2	72.2	74.3	76.5	80.1	84.1	87.2	89.7	90.5	91.1
60		62.3	65.4	67.8	70.3	72.6	74.7	77.1	80.1	84.1	87.1	89.8	90.7	91.3
61		62.6	64.9	67.9	70.3	72.3	74.6	77.2	80.3	84.0	87.2	90.1	90.9	91.3
62		62.5	65.2	68.0	70.1	72.4	75.0	77.2	80.4	84.2	87.5	89.8	90.7	91.5
63		62.6	65.4	67.6	70.5	72.3	74.8	77.1	80.6	84.4	87.3	90.0	90.9	91.1
平成元	年度	62.2	65.2	68.0	70.2	72.7	74.9	77.6	80.5	84.5	87.8	89.8	90.7	91.0
2		62.3	65.3	68.1	70.6	72.8	75.1	77.4	81.0	84.7	87.7	90.0	91.0	91.4
3		62.2	65.5	68.0	70.5	72.8	75.0	77.7	81.0	84.5	87.8	89.9	90.8	91.4
4		62.3	65.4	67.7	70.3	73.0	75.1	77.6	81.4	84.5	87.7	90.0	90.9	91.3
5		62.3	65.1	67.7	70.4	72.5	75.2	77.5	81.0	84.7	87.6	90.2	91.0	91.3
6		62.2	65.4	67.8	70.5	72.8	75.0	77.8	81.1	84.8	87.7	89.9	90.6	91.0
7		62.4	65.2	67.9	70.6	72.9	75.3	77.7	81.1	84.6	87.5	90.3	90.8	91.6
8		62.2	65.2	67.8	70.5	73.2	75.6	77.7	81.3	84.8	87.8	90.1	91.1	91.5
9		62.0	65.2	67.9	70.5	73.0	75.3	77.9	81.3	84.8	88.0	90.3	90.7	91.9
10		62.2	65.3	67.9	70.4	73.0	75.2	78.2	81.6	85.3	88.1	90.2	90.6	91.7
11		61.7	65.0	67.7	70.4	72.9	75.0	78.1	81.7	85.0	88.1	90.2	91.2	91.6
12		62.1	64.9	67.7	70.1	72.9	75.1	77.7	81.6	85.3	87.9	90.3	91.3	91.2
13		62.1	65.1	67.8	70.6	72.9	75.2	78.3	81.1	85.3	88.3	90.0	91.2	91.8
14		62.0	65.3	67.9	70.6	73.0	75.5	78.0	81.6	85.4	88.2	90.1	90.9	91.8
15		62.1	65.0	67.6	70.2	72.7	75.1	78.2	81.3	85.2	88.3	90.2	91.1	91.5
16		62.1	65.0	67.9	70.3	72.6	74.9	77.8	81.4	85.0	88.2	90.0	90.8	91.8
17		62.0	65.0	67.8	70.5	72.8	75.0	77.6	81.4	85.3	88.4	90.3	91.4	91.8
18		62.1	65.1	67.6	70.3	72.7	75.1	77.6	81.5	84.9	88.3	90.5	91.6	91.6
19		62.0	64.9	68.0	70.5	72.6	74.9	77.9	81.5	85.1	88.3	90.4	91.7	91.8
20		62.1	65.1	67.7	70.5	72.9	75.2	78.0	81.7	84.9	88.3	90.5	91.2	91.5
21		61.8	65.2	67.7	70.3	72.7	75.0	77.6	81.6	85.4	88.3	90.8	91.2	91.8
22		61.8	64.9	67.8	70.3	72.8	75.4	77.7	81.8	85.0	88.1	90.3	91.4	91.7
23		61.8	65.1	67.6	70.4	72.7	75.0	77.5	81.4	84.9	88.1	90.5	91.3	92.2
24		61.9	65.0	67.7	70.2	72.6	74.8	77.6	81.1	85.2	88.6	90.4	91.3	91.9

注 12ページの注を参照のこと。

(6) 座 高 (女 子)

单位 : c m

年度	区分	小学校						中学校			高等学校			
		幼稚園	5 歳	6 歳	7 歳	8 歳	9 歳	10 歳	11 歳	12 歳	13 歳	14 歳	15 歳	16 歳
昭和 30	年度	60.0	62.4	65.1	67.0	69.2	71.5	74.0	77.2	79.9	81.7	83.8	84.6	84.9
31		59.8	62.7	65.3	67.5	69.7	72.1	74.9	77.8	80.5	82.5	84.3	84.7	85.2
32		60.1	62.6	65.3	67.7	70.0	72.1	75.1	78.3	80.8	82.8	84.1	85.0	85.2
33		60.1	62.6	65.3	67.8	70.3	72.6	75.1	78.5	80.0	82.8	84.9	85.5	85.4
34		60.7	62.7	65.4	67.9	70.4	73.0	75.8	78.3	81.6	83.2	84.7	85.0	85.0
35		60.7	63.3	65.8	68.1	70.7	73.3	76.5	79.6	81.3	83.6	84.9	85.1	85.3
36		60.5	63.0	65.8	68.2	70.6	73.2	76.4	79.2	82.2	83.2	85.2	85.7	85.7
37		60.7	63.6	66.1	68.4	70.9	73.4	76.7	80.0	82.2	84.1	85.1	85.7	85.0
38		60.7	63.7	66.2	68.4	70.6	73.6	76.6	80.0	82.6	84.3	85.4	85.6	85.5
39		60.9	63.8	66.4	68.8	71.1	73.8	76.8	80.5	83.1	84.5	85.4	85.8	85.4
40		61.2	64.0	66.4	68.9	71.4	74.0	76.8	80.5	82.9	84.4	85.3	85.5	85.8
41		61.3	64.1	66.5	68.9	71.3	74.3	76.2	81.4	83.1	84.3	85.2	85.6	85.9
42		61.0	63.8	66.5	69.0	71.5	74.6	77.3	80.5	83.0	84.6	85.2	85.6	85.7
43		61.3	63.8	66.5	69.0	71.6	74.3	77.6	80.9	82.6	84.4	85.1	85.5	85.7
44		61.1	64.0	66.6	68.8	71.6	74.4	77.6	80.8	83.3	84.6	85.2	85.4	85.3
45	
46		60.9	64.0	66.7	69.2	71.3	74.6	77.8	81.0	83.2	84.4	85.1	85.1	85.5
47		61.6	64.2	66.8	69.4	71.8	74.6	77.9	81.3	83.4	84.4	85.0	85.2	85.2
48		61.4	63.9	66.9	69.2	71.7	74.6	77.9	81.3	83.2	84.3	85.1	85.5	85.2
49		61.4	64.3	66.6	69.4	71.9	74.7	77.9	81.3	83.2	84.6	85.1	85.3	85.1
50		61.4	64.2	66.7	68.8	71.7	74.7	78.1	81.2	83.4	84.4	85.2	85.2	85.3
51		61.4	64.0	66.8	69.4	71.6	74.8	78.0	81.1	83.4	84.4	85.1	85.4	85.1
52		61.4	64.5	67.1	69.1	71.9	74.7	78.3	81.2	83.0	84.4	85.2	85.0	85.3
53		61.3	64.3	67.0	69.4	72.1	75.0	78.1	81.7	83.3	84.5	84.8	84.9	84.9
54		61.6	64.5	67.0	69.5	72.1	75.1	78.2	81.3	83.8	84.6	85.2	85.2	85.4
55		61.8	64.4	66.9	69.5	71.8	74.5	78.5	81.8	83.3	84.8	85.3	85.4	85.5
56		61.6	64.4	66.9	69.4	71.9	74.7	77.9	81.7	83.6	84.6	85.5	85.1	85.1
57		61.9	64.6	67.2	69.6	72.0	74.9	78.1	81.5	83.5	84.6	85.3	85.5	85.3
58		61.9	64.8	67.3	69.9	72.0	75.0	78.4	81.6	83.4	84.4	85.4	85.7	85.4
59		61.9	64.6	67.2	69.6	72.0	75.0	78.0	81.7	83.5	84.6	85.3	85.4	85.2
60		61.8	64.9	67.3	69.9	72.3	75.2	78.3	81.7	83.7	84.7	85.5	85.5	85.4
61		62.1	65.1	67.3	69.9	72.3	75.3	78.6	81.9	83.7	84.4	85.6	85.4	85.5
62		62.2	64.8	67.4	70.1	72.5	75.6	78.9	82.0	84.0	84.9	85.5	85.7	85.8
63		61.9	64.9	67.3	69.7	72.3	75.4	78.8	81.8	83.9	84.7	85.6	85.8	85.9
平成 元	年度	61.9	65.0	67.6	69.9	72.4	75.6	78.5	81.9	83.7	84.7	85.6	85.5	85.6
2		62.0	64.8	67.6	70.1	72.6	75.7	79.2	82.0	83.9	84.8	85.6	85.7	85.6
3		61.7	65.1	67.6	70.2	72.6	75.7	79.2	82.2	83.8	84.8	85.4	85.4	85.4
4		61.8	64.8	67.2	70.2	72.9	75.5	79.1	82.3	84.0	84.7	85.9	85.6	85.8
5		61.8	64.7	67.1	70.2	72.6	75.9	79.1	82.3	83.9	84.9	85.5	85.6	85.6
6		62.0	65.0	67.5	70.2	72.9	75.5	78.9	82.1	83.8	84.8	85.2	85.5	85.7
7		61.8	65.1	67.7	70.4	73.0	76.4	79.4	82.5	83.9	84.7	85.3	85.1	85.4
8		61.7	64.9	67.5	70.3	73.0	76.4	79.1	82.6	84.3	84.8	85.3	85.8	85.5
9		61.6	64.8	67.6	70.2	72.9	76.1	79.4	82.4	84.1	85.0	85.5	85.4	85.6
10		61.6	64.8	67.5	70.5	72.8	76.4	79.4	82.5	84.2	84.9	85.5	85.6	85.5
11		61.2	64.8	67.5	70.4	72.6	75.8	79.6	82.3	84.1	85.0	85.4	85.5	85.7
12		61.7	64.7	67.3	70.1	73.1	76.2	79.4	82.5	84.2	85.0	85.4	85.6	85.6
13		61.5	64.5	67.3	70.0	72.9	76.5	79.4	82.4	84.0	84.7	85.5	85.5	85.6
14		61.6	64.9	67.6	70.0	72.9	75.9	79.5	82.8	84.1	85.0	85.7	85.5	85.7
15		61.8	64.7	67.5	70.0	72.6	75.8	79.4	82.3	83.9	84.9	85.5	85.3	85.6
16		61.6	64.5	67.5	70.0	72.9	75.8	79.2	82.4	83.8	85.2	85.8	85.9	85.8
17		61.6	64.7	67.5	70.2	72.8	76.0	79.0	82.0	84.0	84.8	85.5	85.7	85.7
18		61.4	64.5	66.9	69.9	72.8	75.8	79.3	82.2	84.1	85.2	85.7	85.8	85.8
19		61.5	64.5	67.7	70.1	72.8	75.9	79.1	82.5	83.7	85.0	85.6	85.6	85.9
20		61.5	64.6	67.5	70.0	72.8	76.3	79.3	82.2	83.8	84.8	85.6	85.9	85.9
21		61.4	64.6	67.4	70.0	72.5	75.8	79.1	81.9	83.9	85.0	85.4	85.4	85.6
22		61.6	64.5	67.5	69.8	73.2	75.8	79.3	82.2	83.9	84.7	85.8	86.0	85.7
23		61.6	64.6	67.3	70.1	72.9	76.2	78.9	81.9	83.9	85.2	85.4	85.4	86.0
24		61.7	64.7	67.4	69.8	72.8	75.8	79.2	82.0	83.7	84.7	85.6	85.7	85.7

表2 身長・体重・座高の平均値、標準偏差と前年度との比較

男子

		身長(cm)				体重(kg)				座高(cm)			
		24年度 A	標準 偏差	23年度 B	差 A-B	24年度 A	標準 偏差	23年度 B	差 A-B	24年度 A	標準 偏差	23年度 B	差 A-B
幼稚園	5歳	110.3	5.04	110.3	0.0	18.7	2.55	18.7	0.0	61.9	3.10	61.8	0.1
小学校	6歳	116.9	5.15	116.9	0.0	21.5	3.92	21.3	0.2	65.0	3.01	65.1	△ 0.1
	7歳	122.7	4.58	122.5	0.2	24.0	3.75	23.9	0.1	67.7	2.66	67.6	0.1
	8歳	128.7	5.41	128.2	0.5	27.1	5.20	26.7	0.4	70.2	2.90	70.4	△ 0.2
	9歳	133.5	5.55	134.0	△ 0.5	30.3	5.81	30.5	△ 0.2	72.6	3.14	72.7	△ 0.1
	10歳	139.0	6.33	139.1	△ 0.1	34.2	7.55	33.1	1.1	74.8	3.32	75.0	△ 0.2
	11歳	145.2	6.93	144.7	0.5	38.3	8.74	37.4	0.9	77.6	3.77	77.5	0.1
中学校	12歳	152.1	7.63	152.5	△ 0.4	43.1	8.53	44.1	△ 1.0	81.1	4.49	81.4	△ 0.3
	13歳	159.9	7.60	159.8	0.1	48.6	9.23	48.5	0.1	85.2	4.37	84.9	0.3
	14歳	165.6	6.98	165.4	0.2	54.4	10.18	54.3	0.1	88.6	4.23	88.1	0.5
高等学校	15歳	168.7	5.94	168.5	0.2	59.1	11.30	60.5	△ 1.4	90.4	3.79	90.5	△ 0.1
	16歳	169.9	5.78	169.7	0.2	60.6	9.43	60.7	△ 0.1	91.3	3.37	91.3	0.0
	17歳	170.7	6.13	171.0	△ 0.3	62.2	9.59	64.0	△ 1.8	91.9	3.51	92.2	△ 0.3

女子

		身長(cm)				体重(kg)				座高(cm)			
		24年度 A	標準 偏差	23年度 B	差 A-B	24年度 A	標準 偏差	23年度 B	差 A-B	24年度 A	標準 偏差	23年度 B	差 A-B
幼稚園	5歳	109.9	4.68	109.8	0.1	18.5	2.53	18.4	0.1	61.7	2.93	61.6	0.1
小学校	6歳	116.1	4.93	115.8	0.3	21.0	3.17	21.0	0.0	64.7	2.74	64.6	0.1
	7歳	121.9	5.23	121.5	0.4	23.8	4.40	23.4	0.4	67.4	2.91	67.3	0.1
	8歳	127.3	5.19	127.5	△ 0.2	26.5	4.51	26.4	0.1	69.8	2.97	70.1	△ 0.3
	9歳	133.6	6.01	133.6	0.0	29.9	5.74	29.4	0.5	72.8	3.33	72.9	△ 0.1
	10歳	140.4	6.54	140.8	△ 0.4	33.9	6.28	34.1	△ 0.2	75.8	3.75	76.2	△ 0.4
	11歳	147.0	6.53	146.3	0.7	39.0	8.28	38.1	0.9	79.2	3.83	78.9	0.3
中学校	12歳	151.9	5.95	151.9	0.0	43.3	8.37	43.0	0.3	82.0	3.78	81.9	0.1
	13歳	154.8	5.11	154.9	△ 0.1	46.0	6.80	46.8	△ 0.8	83.7	3.25	83.9	△ 0.2
	14歳	156.4	5.08	156.7	△ 0.3	49.3	7.23	49.5	△ 0.2	84.7	2.95	85.2	△ 0.5
高等学校	15歳	157.2	5.19	156.6	0.6	51.0	7.16	51.1	△ 0.1	85.6	2.95	85.4	0.2
	16歳	157.7	5.61	157.2	0.5	52.2	7.18	53.0	△ 0.8	85.7	3.06	85.4	0.3
	17歳	157.9	5.10	158.3	△ 0.4	52.3	7.32	53.3	△ 1.0	85.7	2.89	86.0	△ 0.3

表3 身長・体重・座高の平均値と全国の平均値との比較

※ 網掛けの部分は過去最高値を示す。

身長

単位：cm 単位：cm

		男子				女子				男女の差
		奈良県平均 A	全国平均 B	差 A-B	本県の 順位	奈良県平均 A	全国平均 B	差 A-B	本県の 順位	奈良県平均 男子A-女子A
幼稚園	5歳	110.3	110.5	△ 0.2	29	109.9	109.5	0.4	10	0.4
小学校	6歳	116.9	116.5	0.4	6	116.1	115.6	0.5	5	0.8
	7歳	122.7	122.4	0.3	10	121.9	121.6	0.3	10	0.8
	8歳	128.7	128.2	0.5	8	127.3	127.4	△ 0.1	29	1.4
	9歳	133.5	133.6	△ 0.1	24	133.6	133.4	0.2	14	△ 0.1
	10歳	139.0	138.9	0.1	18	140.4	140.1	0.3	12	△ 1.4
	11歳	145.2	145.0	0.2	14	147.0	146.7	0.3	13	△ 1.8
中学校	12歳	152.1	152.4	△ 0.3	23	151.9	151.9	0.0	19	0.2
	13歳	159.9	159.5	0.4	13	154.8	155.0	△ 0.2	23	5.1
	14歳	165.6	165.1	0.5	11	156.4	156.5	△ 0.1	24	9.2
高等学校	15歳	168.7	168.4	0.3	12	157.2	157.2	0.0	17	11.5
	16歳	169.9	169.8	0.1	20	157.7	157.6	0.1	16	12.2
	17歳	170.7	170.7	0.0	20	157.9	158.0	△ 0.1	23	12.8

体重

単位：kg

		男子				女子				男女の差
		奈良県平均 A	全国平均 B	差 A-B	本県の 順位	奈良県平均 A	全国平均 B	差 A-B	本県の 順位	奈良県平均 男子A-女子A
幼稚園	5歳	18.7	18.9	△ 0.2	32	18.5	18.5	0.0	20	0.2
小学校	6歳	21.5	21.3	0.2	10	21.0	20.9	0.1	16	0.5
	7歳	24.0	24.0	0.0	23	23.8	23.5	0.3	8	0.2
	8歳	27.1	27.1	0.0	24	26.5	26.3	0.2	19	0.6
	9歳	30.3	30.5	△ 0.2	27	29.9	29.9	0.0	21	0.4
	10歳	34.2	34.0	0.2	17	33.9	34.0	△ 0.1	30	0.3
	11歳	38.3	38.2	0.1	21	39.0	38.9	0.1	25	△ 0.7
中学校	12歳	43.1	44.0	△ 0.9	39	43.3	43.7	△ 0.4	39	△ 0.2
	13歳	48.6	49.0	△ 0.4	29	46.0	47.4	△ 1.4	47	2.6
	14歳	54.4	54.2	0.2	20	49.3	49.9	△ 0.6	43	5.1
高等学校	15歳	59.1	59.2	△ 0.1	27	51.0	51.6	△ 0.6	40	8.1
	16歳	60.6	61.1	△ 0.5	35	52.2	52.5	△ 0.3	32	8.4
	17歳	62.2	62.9	△ 0.7	37	52.3	52.9	△ 0.6	42	9.9

座高

単位：cm

		男子				女子				男女の差
		奈良県平均 A	全国平均 B	差 A-B	本県の 順位	奈良県平均 A	全国平均 B	差 A-B	本県の 順位	奈良県平均 男A-女A
幼稚園	5歳	61.9	61.9	0.0	20	61.7	61.4	0.3	9	0.2
小学校	6歳	65.0	64.8	0.2	6	64.7	64.4	0.3	4	0.3
	7歳	67.7	67.6	0.1	18	67.4	67.3	0.1	10	0.3
	8歳	70.2	70.3	△ 0.1	25	69.8	69.9	△ 0.1	32	0.4
	9歳	72.6	72.6	0.0	22	72.8	72.6	0.2	13	△ 0.2
	10歳	74.8	74.9	△ 0.1	27	75.8	75.8	0.0	23	△ 1.0
	11歳	77.6	77.5	0.1	19	79.2	79.2	0.0	22	△ 1.6
中学校	12歳	81.1	81.3	△ 0.2	29	82.0	82.2	△ 0.2	34	△ 0.9
	13歳	85.2	84.9	0.3	13	83.7	83.9	△ 0.2	36	1.5
	14歳	88.6	88.2	0.4	8	84.7	84.9	△ 0.2	37	3.9
高等学校	15歳	90.4	90.3	0.1	18	85.6	85.4	0.2	13	4.8
	16歳	91.3	91.3	0.0	26	85.7	85.7	0.0	18	5.6
	17歳	91.9	91.9	0.0	27	85.7	85.8	△ 0.1	26	6.2

表4 身長・体重・座高の30年前（昭和57年度）、55年前（昭和32年度）との比較

※ 網掛け部分は世代間差の最大値を示す。

身長

単位：cm

		男 子					女 子				
		平成24年度 子ども世代 A	昭和57年度 親世代 B	昭和32年度 祖父母世代 C	差		平成24年度 子ども世代 A	昭和57年度 親世代 B	昭和32年度 祖父母世代 C	差	
					A-B	A-C				A-B	A-C
幼稚園	5歳	110.3	110.4	106.3	△ 0.1	4.0	109.9	109.7	105.1	0.2	4.8
小学校	6歳	116.9	116.4	111.0	0.5	5.9	116.1	115.2	109.8	0.9	6.3
	7歳	122.7	122.1	116.3	0.6	6.4	121.9	120.9	115.2	1.0	6.7
	8歳	128.7	126.9	121.1	1.8	7.6	127.3	126.3	120.3	1.0	7.0
	9歳	133.5	132.3	126.1	1.2	7.4	133.6	131.9	125.4	1.7	8.2
	10歳	139.0	137.6	130.2	1.4	8.8	140.4	138.4	130.2	2.0	10.2
中学校	11歳	145.2	143.2	135.2	2.0	10.0	147.0	145.2	136.4	1.8	10.6
	12歳	152.1	150.1	141.1	2.0	11.0	151.9	150.8	142.6	1.1	9.3
	13歳	159.9	157.8	146.6	2.1	13.3	154.8	154.4	146.7	0.4	8.1
高等学校	14歳	165.6	163.3	153.1	2.3	12.5	156.4	156.3	149.6	0.1	6.8
	15歳	168.7	167.9	159.7	0.8	9.0	157.2	156.9	152.4	0.3	4.8
高等学校	16歳	169.9	169.6	162.7	0.3	7.2	157.7	157.5	153.6	0.2	4.1
	17歳	170.7	170.3	164.4	0.4	6.3	157.9	157.4	153.9	0.5	4.0

体重

単位：kg

		男 子					女 子				
		平成24年度 子ども世代 A	昭和57年度 親世代 B	昭和32年度 祖父母世代 C	差		平成24年度 子ども世代 A	昭和57年度 親世代 B	昭和32年度 祖父母世代 C	差	
					A-B	A-C				A-B	A-C
幼稚園	5歳	18.7	19.0	17.4	△ 0.3	1.3	18.5	18.4	16.8	0.1	1.7
小学校	6歳	21.5	21.1	18.9	0.4	2.6	21.0	20.4	18.3	0.6	2.7
	7歳	24.0	23.6	20.8	0.4	3.2	23.8	22.8	20.3	1.0	3.5
	8歳	27.1	25.8	22.8	1.3	4.3	26.5	25.7	22.5	0.8	4.0
	9歳	30.3	28.8	25.2	1.5	5.1	29.9	28.3	24.9	1.6	5.0
	10歳	34.2	32.4	27.2	1.8	7.0	33.9	32.2	27.4	1.7	6.5
中学校	11歳	38.3	35.9	30.3	2.4	8.0	39.0	37.5	31.6	1.5	7.4
	12歳	43.1	41.7	34.2	1.4	8.9	43.3	42.2	36.6	1.1	6.7
	13歳	48.6	46.8	38.1	1.8	10.5	46.0	46.5	40.6	△ 0.5	5.4
高等学校	14歳	54.4	52.0	43.4	2.4	11.0	49.3	49.4	44.4	△ 0.1	4.9
	15歳	59.1	57.1	49.7	2.0	9.4	51.0	51.3	47.2	△ 0.3	3.8
	16歳	60.6	59.2	53.2	1.4	7.4	52.2	52.3	49.5	△ 0.1	2.7
	17歳	62.2	60.2	55.6	2.0	6.6	52.3	51.7	50.1	0.6	2.2

座高

単位：cm

		男 子					女 子				
		平成24年度 子ども世代 A	昭和57年度 親世代 B	昭和32年度 祖父母世代 C	差		平成24年度 子ども世代 A	昭和57年度 親世代 B	昭和32年度 祖父母世代 C	差	
					A-B	A-C				A-B	A-C
幼稚園	5歳	61.9	62.5	60.8	△ 0.6	1.1	61.7	61.9	60.1	△ 0.2	1.6
小学校	6歳	65.0	65.2	63.1	△ 0.2	1.9	64.7	64.6	62.6	0.1	2.1
	7歳	67.7	67.8	65.7	△ 0.1	2.0	67.4	67.2	65.3	0.2	2.1
	8歳	70.2	70.0	67.9	0.2	2.3	69.8	69.6	67.7	0.2	2.1
	9歳	72.6	72.2	70.1	0.4	2.5	72.8	72.0	70.0	0.8	2.8
	10歳	74.8	74.5	71.8	0.3	3.0	75.8	74.9	72.1	0.9	3.7
中学校	11歳	77.6	76.6	73.8	1.0	3.8	79.2	78.1	75.1	1.1	4.1
	12歳	81.1	79.7	76.6	1.4	4.5	82.0	81.5	78.3	0.5	3.7
	13歳	85.2	83.6	79.3	1.6	5.9	83.7	83.5	80.8	0.2	2.9
高等学校	14歳	88.6	86.8	82.8	1.8	5.8	84.7	84.6	82.8	0.1	1.9
	15歳	90.4	89.6	86.8	0.8	3.6	85.6	85.3	84.1	0.3	1.5
	16歳	91.3	90.6	88.7	0.7	2.6	85.7	85.5	85.0	0.2	0.7
	17歳	91.9	90.9	89.8	1.0	2.1	85.7	85.3	85.2	0.4	0.5

<参考>身長に占める足の長さの割合【=(身長-座高)÷身長×100】

※網掛けは最大値を示す

単位：%

		男 子					女 子				
		平成24年度 A	昭和57年度 B	昭和32年度 C	差		平成24年度 A	昭和57年度 B	昭和32年度 C	差	
					A-B	A-C				A-B	A-C
幼稚園	5歳	43.9	43.4	42.8	0.5	1.1	43.9	43.6	42.8	0.3	1.1
小学校	6歳	44.4	44.0	43.2	0.4	1.2	44.3	43.9	43.0	0.4	1.3
	7歳	44.8	44.5	43.5	0.3	1.3	44.7	44.4	43.3	0.3	1.4
	8歳	45.5	44.8	43.9	0.7	1.6	45.2	44.9	43.7	0.3	1.5
	9歳	45.6	45.4	44.4	0.2	1.2	45.5	45.4	44.2	0.1	1.3
	10歳	46.2	45.9	44.9	0.3	1.3	46.0	45.9	44.6	0.1	1.4
中学校	11歳	46.6	46.5	45.4	0.1	1.2	46.1	46.2	44.9	△ 0.1	1.2
	12歳	46.7	46.9	45.7	△ 0.2	1.0	46.0	46.0	45.1	0.0	0.9
	13歳	46.7	47.0	45.9	△ 0.3	0.8	45.9	45.9	44.9	0.0	1.0
高等学校	14歳	46.5	46.8	45.9	△ 0.3	0.6	45.8	45.9	44.7	△ 0.1	1.1
	15歳	46.4	46.6	45.6	△ 0.2	0.8	45.5	45.6	44.8	△ 0.1	0.7
	16歳	46.3	46.6	45.5	△ 0.3	0.8	45.7	45.7	44.7	0.0	1.0
	17歳	46.2	46.6	45.4	△ 0.4	0.8	45.7	45.8	44.6	△ 0.1	1.1

表5 平成6年度生まれの者（今年度17歳）の年間発育量

※ 網掛け部分は、最大の年間発育量を示す。

		身長 (cm)		体重 (kg)		座高 (cm)	
		男子	女子	男子	女子	男子	女子
幼稚園	5歳時	6.1	5.6	2.4	2.2	3.0	2.8
小学校	6歳時	5.8	6.5	2.8	2.7	2.8	3.1
	7歳時	5.3	5.5	3.0	3.0	2.3	2.4
	8歳時	5.3	6.4	3.0	3.8	2.4	2.9
	9歳時	5.4	6.5	4.3	4.1	2.4	3.1
	10歳時	6.0	7.1	3.6	4.5	2.6	3.3
	11歳時	7.9	4.9	5.7	4.8	3.9	3.2
中学校	12歳時	7.2	2.6	6.0	3.7	3.4	1.3
	13歳時	5.8	2.2	4.8	2.6	3.4	1.2
	14歳時	3.0	0.2	4.6	1.3	2.0	0.8
高等学校	15歳時	1.1	△ 0.2	1.4	1.6	1.0	△ 0.4
	16歳時	1.0	0.7	1.5	△ 0.7	0.6	0.3

注 年間発育量とは、身長、体重、座高について1年間に増加した量をいう。
 例えば、平成6年度生まれの者の「5歳時」の年間発育量は、平成13年度調査での6歳の者の体位から、平成12年度調査での5歳の者の体位を引いた数値である。

表6 昭和39年度生まれの者（今年度17歳児の親世代）の年間発育量

※ 網掛け部分は、最大の年間発育量を示す。

		身長 (cm)		体重 (kg)		座高 (cm)	
		男子	女子	男子	女子	男子	女子
幼稚園	5歳時	不明	不明	不明	不明	不明	不明
小学校	6歳時	5.6	6.1	2.6	2.7	2.7	2.8
	7歳時	6.1	5.9	2.5	2.6	2.1	2.4
	8歳時	5.2	5.7	3.0	3.4	2.6	2.7
	9歳時	5.2	6.0	3.4	3.6	2.2	2.8
	10歳時	5.5	7.0	3.8	4.8	1.3	3.3
	11歳時	6.6	5.8	5.1	5.5	4.2	3.2
中学校	12歳時	8.2	3.5	5.9	3.6	3.8	2.1
	13歳時	6.3	2.3	5.8	3.6	3.4	1.3
	14歳時	3.9	0.6	4.5	2.2	2.6	0.7
高等学校	15歳時	2.1	0.2	2.3	0.7	1.1	△ 0.2
	16歳時	0.5	0.3	1.0	△ 0.6	0.3	0.2

注 昭和45年度の統計数値がないため、5歳時の年間発育量は不明。

表7 肥満傾向児の出現率

(%)

		男 子				女 子			
		奈良県平均 A (前年度)	全国平均 B	差 A-B	本県の 順位	奈良県平均 A (前年度)	全国平均 B	差 A-B	本県の 順位
幼稚園	5歳	2.56 (2.15)	2.41	0.15	23	1.41 (1.66)	2.36	△ 0.95	43
小学校	6歳	4.56 (3.29)	4.09	0.47	20	3.56 (4.57)	4.37	△ 0.81	34
	7歳	4.01 (4.83)	5.58	△ 1.57	39	6.91 (6.04)	5.23	1.68	12
	8歳	6.31 (5.25)	7.13	△ 0.82	33	6.22 (5.56)	6.09	0.13	22
	9歳	7.43 (8.15)	9.24	△ 1.81	41	7.11 (4.26)	7.23	△ 0.12	29
	10歳	7.86 (6.14)	9.86	△ 2.00	37	7.54 (6.27)	7.73	△ 0.19	28
	11歳	11.16 (9.82)	9.98	1.18	18	7.93 (5.72)	8.61	△ 0.68	31
中学校	12歳	7.90 (10.30)	10.67	△ 2.77	47	8.13 (6.04)	8.64	△ 0.51	30
	13歳	7.78 (5.65)	8.96	△ 1.18	32	5.25 (7.12)	7.90	△ 2.65	45
	14歳	7.90 (8.81)	8.43	△ 0.53	29	6.50 (6.99)	7.36	△ 0.86	34
高等学校	15歳	9.85 (15.09)	11.41	△ 1.56	38	6.79 (8.91)	8.51	△ 1.72	43
	16歳	7.46 (9.52)	10.25	△ 2.79	44	5.13 (11.30)	7.74	△ 2.61	46
	17歳	9.13 (13.55)	10.91	△ 1.78	33	5.99 (10.99)	8.18	△ 2.19	46

表8 痩身傾向児の出現率

(%)

		男 子				女 子			
		奈良県平均 A (前年度)	全国平均 B	差 A-B	本県の 順位	奈良県平均 A (前年度)	全国平均 B	差 A-B	本県の 順位
幼稚園	5歳	0.33 (0.65)	0.36	△ 0.03	21	0.43 (0.19)	0.35	0.08	18
小学校	6歳	0.77 (0.89)	0.27	0.50	5	0.72 (0.24)	0.57	0.15	13
	7歳	0.52 (-)	0.49	0.03	17	0.18 (0.64)	0.60	△ 0.42	37
	8歳	1.49 (0.70)	1.06	0.43	5	1.26 (1.29)	1.16	0.10	19
	9歳	1.30 (2.11)	1.44	△ 0.14	27	2.50 (1.76)	1.85	0.65	8
	10歳	2.43 (3.00)	2.49	△ 0.06	19	2.56 (3.43)	2.61	△ 0.05	16
	11歳	3.87 (3.74)	3.38	0.49	12	2.83 (4.09)	3.12	△ 0.29	19
中学校	12歳	2.51 (2.04)	2.40	0.11	13	5.23 (5.48)	4.18	1.05	5
	13歳	1.28 (1.76)	1.66	△ 0.38	28	4.15 (4.44)	3.64	0.51	9
	14歳	1.46 (2.34)	1.79	△ 0.33	25	2.85 (2.37)	3.22	△ 0.37	19
高等学校	15歳	2.59 (1.94)	2.35	0.24	15	2.74 (2.68)	2.43	0.31	17
	16歳	0.92 (3.10)	1.89	△ 0.97	40	2.13 (1.33)	2.12	0.01	20
	17歳	0.89 (3.09)	1.64	△ 0.75	36	2.53 (3.08)	1.85	0.68	9

※ 「-」は、該当者がいない。

表9 疾病・異常の被患率等

		幼稚園	小学校	中学校	高等学校
90%以上					
80%以上 ~ 90%未満					
70%以上 ~ 80%未満					
60%以上 ~ 70%未満			むし歯(う歯)		むし歯(う歯)
50%以上 ~ 60%未満				裸眼視力1.0未満の者 むし歯(う歯)	
40%以上 ~ 50%未満					
30%以上 ~ 40%未満		むし歯(う歯)			
20%以上 ~ 30%未満			裸眼視力1.0未満の者		
10%以上 ~ 20%未満			鼻・副鼻腔疾患		
10%未満 ~ 1%以上	10%未満 ~ 8%以上				歯垢の状態異常 歯肉の状態異常
	8%未満 ~ 6%以上			歯垢の状態異常	蛋白検出の者
	6%未満 ~ 4%以上		眼の疾病・異常 その他の歯・口腔疾病・異常	鼻・副鼻腔疾患 歯列・咬合異常 歯肉の状態異常	鼻・副鼻腔疾患
	4%未満 ~ 2%以上	鼻・副鼻腔疾患 歯列・咬合異常 その他の歯・口腔疾病・異常	耳疾患 口腔咽喉頭疾患・異常 歯列・咬合異常 歯垢の状態異常 アトピー性皮膚炎 心電図異常 蛋白検出の者	眼の疾病・異常 耳疾患 その他の歯・口腔疾病・異常 アトピー性皮膚炎 心電図異常 蛋白検出の者	眼の疾病・異常 口腔咽喉頭疾患・異常 歯列・咬合異常 アトピー性皮膚炎 心電図異常
1%未満 ~ 0.1%以上	2%未満 ~ 1%以上	眼の疾病・異常 耳疾患 口腔咽喉頭疾患・異常 アトピー性皮膚炎 その他の皮膚疾患 蛋白検出の者 ぜん息	歯肉の状態異常 栄養状態異常 ぜん息 その他の疾病・異常	口腔咽喉頭疾患・異常 ぜん息	ぜん息 その他の疾病・異常
	1%未満 ~ 0.5%以上	心臓の疾病・異常 その他の疾病・異常	難聴 その他の皮膚疾患	栄養状態異常 せき柱・胸郭異常 心臓の疾病・異常 その他の疾病・異常	耳疾患 顎関節異常 その他の歯・口腔疾病・異常 栄養状態異常 せき柱・胸郭異常 心臓の疾病・異常
0.1%未満	0.5%未満 ~ 0.1%以上	歯垢の状態異常 歯肉の状態異常 栄養状態異常	顎関節異常 せき柱・胸郭異常 心臓の疾病・異常 腎臓疾患 言語障害	難聴 顎関節異常 その他の皮膚疾患 尿糖検出の者 腎臓疾患 言語障害	難聴 その他の皮膚疾患 尿糖検出の者 腎臓疾患
	0.1%未満		結核の精密検査の対象者 尿糖検出の者 寄生虫卵保有者	結核の精密検査の対象者	結核 言語障害

注1. この表は、健康診断受検者のうち疾病・異常該当者の占める割合を示したものである。以下の各表(図)において同じ。
 2. 「口腔咽喉頭疾患・異常」とは、アデノイド、へんとう肥大、咽喉炎、喉頭炎、へんとう炎、音声言語異常のある者等である。
 3. 「その他の歯・口腔疾患・異常」とは、口角炎、口唇炎、口内炎、唇裂、口蓋裂、舌小帯異常、だ石のある者等である。
 4. 「その他の皮膚疾患」とは、伝染性皮膚疾患、毛髪疾患等である。
 5. 「心電図異常」とは、心電図検査の結果、異常と判定された者である。
 6. 「その他の疾病・異常」とは、いずれの調査項目にも該当しない疾病・異常である。

表10-1 年齢別 疾病・異常被患率等

(%)

	裸眼視力				眼の疾病・異常	難聴	耳鼻咽喉			栄養状態	せき柱・胸郭	皮膚疾患		結核	結核に関する検診		心電図異常	心臓の疾病・異常	寄生虫卵保有者	
	計	1.0未満	0.7未満	0.3未満			耳疾患	鼻・副鼻腔疾患	口腔疾患・咽喉頭異常			アトピー性皮膚炎	その他の皮膚疾患		委員会での検討	結核の精密検査の対象者				
		0.7以上	0.3以上																	
幼稚園 5歳	X	X	X	X	1.6	---	1.8	3.1	1.5	0.1	-	1.7	1.7	---	---	---	0.9	-		
小学校	計	29.2	8.5	12.6	8.2	4.3	0.6	3.7	11.5	2.2	1.5	0.2	3.4	0.6	-	0.5	0.0	2.4	0.4	0.0
	6歳	14.4	8.0	5.2	1.2	5.5	0.6	7.7	14.3	2.8	0.9	0.2	3.9	1.4	-	0.7	0.1	2.4	0.4	0.0
	7歳	18.3	8.9	7.3	2.1	4.3	0.6	2.5	10.0	2.2	0.8	0.2	3.1	0.8	-	0.3	-	---	0.5	-
	8歳	26.7	9.5	11.5	5.7	4.0	0.6	3.9	14.0	1.9	1.6	0.3	3.7	0.4	-	0.5	0.0	---	0.4	0.1
	9歳	30.2	7.2	13.3	9.7	4.9	---	2.5	10.8	1.9	1.6	0.1	3.6	0.3	-	0.5	0.0	---	0.4	---
	10歳	39.4	9.7	16.5	13.1	3.9	0.5	4.1	13.5	2.4	2.6	0.2	3.4	0.4	-	0.6	0.0	---	0.3	---
中学校	計	51.8	12.1	19.3	20.4	3.0	0.3	2.0	4.3	1.4	0.8	0.6	2.4	0.1	-	0.3	0.0	3.2	0.6	---
	12歳	46.1	X	X	X	4.9	0.4	4.4	9.8	1.6	1.1	0.7	2.9	0.1	-	0.4	0.0	3.2	0.6	---
	13歳	58.5	7.7	20.9	29.9	2.1	---	0.8	1.7	1.8	0.5	0.4	1.7	0.1	-	0.3	0.0	---	0.5	---
	14歳	X	X	X	X	2.2	0.3	1.0	1.4	0.9	0.7	0.6	2.7	0.3	-	0.2	-	---	0.6	---
高等学校	計	X	X	X	X	2.2	0.3	0.5	4.9	3.2	0.5	0.9	2.6	0.1	0.0	---	---	3.3	0.5	---
	15歳	X	X	X	X	2.4	0.3	0.6	4.4	3.8	0.8	1.2	2.7	0.1	0.0	---	---	3.3	0.6	---
	16歳	X	X	X	X	2.0	---	0.4	3.9	2.5	0.4	0.8	2.4	0.2	---	---	---	---	0.4	---
	17歳	X	X	X	X	2.1	0.3	0.4	6.4	3.1	0.5	0.7	2.5	0.2	---	---	---	---	0.4	---

(%)

	蛋白質検出の者	尿糖検出の者	その他の疾病・異常				歯・口腔								永久歯の1人当たり平均むし歯(う歯)等数(本)					
			ぜん息	腎臓疾患	言語障害	その他の異常	むし歯(う歯)			歯列・咬合	顎関節	歯垢の状態	歯肉の状態	その他の異常	計	喪失歯数	むし歯(う歯)			
							計	処置完了者	未処置者								計	処置歯数	未処置歯数	
幼稚園 5歳	1.4	---	1.2	-	-	0.9	38.0	10.7	27.3	2.3	-	0.2	0.1	2.2	---	---	---	---	---	
小学校	計	2.3	0.0	1.7	0.1	0.3	1.8	60.9	31.1	29.8	3.9	0.1	2.6	1.0	5.5	---	---	---	---	
	6歳	2.0	0.1	1.9	0.1	0.4	1.5	56.8	23.7	33.1	2.6	-	1.1	0.4	3.7	---	---	---	---	
	7歳	1.5	0.1	1.8	0.1	0.3	1.9	64.7	29.0	35.7	3.8	0.1	2.3	0.7	3.6	---	---	---	---	
	8歳	1.8	-	2.2	0.1	0.6	1.7	67.0	32.8	34.2	3.5	0.0	3.2	1.1	4.2	---	---	---	---	
	9歳	1.8	0.0	1.4	0.2	0.2	1.5	66.8	36.5	30.3	4.6	0.1	2.9	1.0	6.2	---	---	---	---	
	10歳	2.9	0.0	1.4	0.1	0.2	2.1	60.8	34.3	26.5	3.9	0.0	2.8	1.3	8.0	---	---	---	---	
中学校	計	3.5	0.3	1.7	0.1	0.1	0.9	50.7	29.1	21.6	5.0	0.3	6.6	4.4	2.0	1.3	0.0	1.2	0.8	0.4
	12歳	2.7	0.2	2.1	0.1	0.1	0.8	47.5	27.2	20.3	5.6	0.4	5.2	4.5	2.5	1.3	0.0	1.2	0.8	0.4
	13歳	3.7	0.3	1.2	0.0	0.1	0.7	49.4	27.6	21.8	5.0	0.4	7.2	4.5	1.8	---	---	---	---	
	14歳	4.2	0.3	1.9	0.1	0.0	1.1	55.3	32.6	22.7	4.4	0.1	7.2	4.2	1.8	---	---	---	---	
高等学校	計	7.3	0.4	1.7	0.1	0.0	1.4	61.3	31.6	29.6	3.3	0.6	8.9	8.1	0.6	---	---	---	---	
	15歳	8.6	0.5	2.1	0.1	0.0	1.5	56.0	28.3	27.8	3.0	0.5	8.2	7.7	0.7	---	---	---	---	
	16歳	6.4	0.4	1.7	0.1	0.0	1.2	61.3	32.6	28.8	3.0	0.5	8.8	8.2	0.7	---	---	---	---	
	17歳	6.9	0.4	1.3	0.1	-	1.6	66.6	34.2	32.4	3.9	0.8	9.7	8.4	0.4	---	---	---	---	

注 調査対象が限られている調査項目

- 「難聴」・・・ 6、7、8、10、12、14、15、17歳
- 「結核に関する検診」・・・ 6~14歳
- 「寄生虫卵保有者」・・・ 6~8歳
- 「永久歯のむし歯等」・・・ 12歳
- 「結核」・・・ 6~15歳
- 「心電図異常」・・・ 6、12、15歳
- 「尿糖」・・・ 6~17歳

表 10-2 主な疾病・異常等の被患率の推移と全国比較

(%)

			裸 眼 視 力 1.0 未 満 の 者	眼 の 疾 病 ・ 異 常	難 聴	耳 疾 患	鼻 ・ 副 鼻 腔 疾 患	口 腔 咽 喉 頭 疾 患 ・ 異 常	む し 歯 (う 歯)	栄 養 状 態	ア ト ピ ー 性 皮 膚 炎	心 臓 の 疾 病 ・ 異 常	心 電 図 異 常	蛋 白 検 出 の 者	ぜ ん 息
幼稚園	奈良県	H20年度	X	1.7	...	2.6	4.4	3.9	48.9	0.0	3.0	0.8	...	2.2	0.7
		H21年度	X	0.4	...	2.0	3.1	3.2	46.4	0.4	2.0	0.1	...	3.3	0.4
		H22年度	X	3.1	...	4.0	6.5	3.9	51.2	0.2	4.7	0.6	...	1.4	1.8
		H23年度	X	2.1	...	5.6	10.1	4.3	46.9	0.1	2.8	0.8	...	0.8	0.9
		H24年度	X	1.6	...	1.8	3.1	1.5	38.0	0.1	1.7	0.9	...	1.4	1.2
	全国	H20年度	28.9	1.9	...	2.8	3.8	1.7	50.3	0.2	3.5	0.4	...	0.5	2.7
		H21年度	24.9	2.1	...	2.9	4.0	2.0	46.5	0.2	3.1	0.4	...	0.6	2.2
		H22年度	26.4	2.2	...	3.3	3.4	1.9	46.1	0.2	3.3	0.5	...	1.0	2.7
		H23年度	25.5	1.8	...	2.5	4.4	2.4	43.0	0.2	2.9	0.4	...	0.8	2.8
		H24年度	27.5	1.8	...	2.6	3.5	1.5	42.9	0.2	2.9	0.4	...	0.6	2.3
小学校	奈良県	H20年度	28.3	3.6	1.3	5.2	9.0	2.2	66.1	1.4	2.5	0.7	2.0	2.5	1.1
		H21年度	26.3	5.1	1.6	3.5	8.3	2.5	63.2	1.5	3.0	0.7	4.8	2.7	1.7
		H22年度	29.1	4.8	1.1	2.3	7.4	2.6	62.0	1.4	3.2	0.4	2.5	2.3	1.4
		H23年度	25.1	4.9	0.7	3.7	10.7	1.7	57.8	1.2	3.0	0.4	2.1	2.0	1.3
		H24年度	29.2	4.3	0.6	3.7	11.5	2.2	60.9	1.5	3.4	0.4	2.4	2.3	1.7
	全国	H20年度	29.9	5.1	1.1	5.2	11.9	1.8	63.8	1.8	3.5	0.7	2.7	0.7	3.9
		H21年度	29.7	5.3	1.1	5.5	12.6	1.6	61.8	1.8	3.3	0.9	2.5	0.8	4.0
		H22年度	29.9	4.8	1.1	5.4	11.7	1.5	59.6	1.6	3.4	0.7	2.5	0.8	4.2
		H23年度	29.9	5.3	0.6	5.5	12.5	1.5	57.2	1.5	3.3	0.7	2.5	0.8	4.3
		H24年度	30.7	5.4	0.5	5.4	12.2	1.3	55.8	1.5	3.3	0.7	2.3	0.8	4.2
中学校	奈良県	H20年度	43.6	2.9	0.9	2.2	6.6	1.6	57.7	1.6	3.2	0.6	2.2	5.6	1.6
		H21年度	47.9	4.4	1.0	1.9	7.2	0.9	53.4	0.8	2.1	0.5	2.9	5.8	0.9
		H22年度	45.4	2.8	0.7	1.9	9.5	1.1	49.9	0.6	1.6	0.8	3.0	6.7	1.9
		H23年度	41.0	2.7	0.4	1.6	4.7	2.1	51.2	0.7	1.9	0.4	3.5	6.6	1.0
		H24年度	51.8	3.0	0.3	2.0	4.3	1.4	50.7	0.8	2.4	0.6	3.2	3.5	1.7
	全国	H20年度	52.6	4.5	0.9	3.6	10.8	1.1	56.0	1.5	2.7	0.9	3.5	2.5	3.0
		H21年度	52.5	4.9	0.9	3.4	10.8	0.8	52.9	1.2	2.6	1.2	3.3	2.5	3.0
		H22年度	52.7	4.7	0.8	3.6	10.7	0.8	50.6	1.2	2.6	0.8	3.4	2.6	3.0
		H23年度	51.6	5.4	0.5	3.3	11.8	0.8	48.3	1.0	2.4	0.8	3.4	2.6	2.8
		H24年度	54.4	4.7	0.3	3.6	11.4	0.7	45.7	1.1	2.5	0.9	3.3	2.5	3.0
高等学校	奈良県	H20年度	45.3	2.7	1.0	0.5	2.2	1.3	66.8	0.6	2.2	0.6	3.5	6.8	1.5
		H21年度	X	5.0	0.8	0.2	3.2	1.1	63.0	1.6	3.3	1.0	4.5	7.8	1.5
		H22年度	63.6	2.3	0.8	0.4	4.2	2.0	63.2	0.3	2.5	0.7	2.4	7.8	1.7
		H23年度	X	4.1	0.4	0.8	6.3	1.6	60.5	0.2	2.9	0.7	3.7	6.2	1.0
		H24年度	X	2.2	0.3	0.5	4.9	3.2	61.3	0.5	2.6	0.5	3.3	7.3	1.7
	全国	H20年度	58.0	3.7	0.8	2.0	8.8	0.6	65.5	1.1	2.3	0.9	3.1	2.8	1.8
		H21年度	59.4	3.7	0.7	2.0	9.6	0.7	62.2	1.1	2.4	0.8	3.3	2.9	1.9
		H22年度	55.6	3.4	0.7	1.6	8.5	0.6	60.0	0.9	2.2	0.7	3.2	2.8	2.1
		H23年度	60.9	3.8	0.4	1.6	8.8	0.6	58.5	0.9	2.1	0.7	3.1	2.9	1.9
		H24年度	63.8	3.7	0.3	1.9	8.6	0.5	57.6	0.8	2.1	0.7	3.0	2.7	1.9