



食・グルメ 歴史・お宝 お風呂 風景 建物・お部屋 もてなし 学生に人気 国際交流 No.1 夏と冬に強い 健康志向



# 奈良万葉若草の宿 三笠

世界遺産・春日山原始林に隣接する若草山の中腹に佇む和風旅館です。お抹茶とお菓子のおもてなしからはじまり、女性には色浴衣の貸し出しなど、うれしいサービスも。ロビーや客室の一部からは奈良を一望でき、優美な古都の夜景もご覧いただけます。

## 古都奈良を眼下に、 優美な風景を。

奈良市街地周辺にある宿泊施設の中で最も高所に位置するのが当館の自慢です(平成24年1月現在)。古都奈良を眼下に見渡す好ロケーションにあります。「ミシュランガイド 京都・大阪・神戸・奈良2012」においては、3パビリオン(レッド)を獲得いたしました。その中で紹介いただいた眺望のよいお部屋がおすすめです。



奈良の夜景を目前にロマンチックなひとときを



和める空間の客室



奈良情緒たっぷりの玄関口

〒630-8202  
奈良市川上町728-10  
☎0742-22-5471  
【宿泊】料金(お一人様)  
¥18,900~¥27,300(税込)  
1泊2食付・2名様1室利用  
風の棟 眺望客室(全6室)  
<http://www.naramikasa.com/>



食・グルメ 歴史・お宝 お風呂 風景 建物・お部屋 もてなし 学生に人気 国際交流 No.1 夏と冬に強い 健康志向



# ホテルのせ川

世界遺産の高野山・小辺路の近隣、秘境の中の秘境に建つ一軒宿。野生の猿や鹿にも出会えるような、水のおいしい大自然たっぷりの温泉宿です。おいしい空気をいっぱい吸い込み、ゆったりとした時間を過ごすことができます。

## 緑に囲まれた 強アルカリ性 温泉でしっとり すべすべ肌に。

当館の自慢は、強アルカリpH10.4を誇る、全国でも珍しい強アルカリ性の単純硫黄泉の温泉です。一面に広がる緑を見ながら心ゆくまでゆっくりとお楽しみください。



立ち寄り湯としてもご利用可能



大自然たっぷりの温泉宿



清流沿いに佇むホテル  
〒648-0307  
吉野郡野迫川村北今西426  
☎0747-38-0011  
【宿泊】料金(お一人様)  
¥5,250~¥12,600(税込)  
お一人様から宿泊可能・素泊まり  
朝食付及び2食付も可能  
<http://www3.ocn.ne.jp/~nosegawa/>



食・グルメ 歴史・お宝 お風呂 風景 建物・お部屋 もてなし 学生に人気 国際交流 No.1 夏と冬に強い 健康志向

# 旅籠 長谷川

旧柳生街道の入り口に位置し、住宅地の中に佇むアットホームなお宿です。徒歩圏内に、春日大社や新薬師寺があり、じっくり奈良観光をしたい人におすすめです。お料理は女将が作る地元・大和の野菜を使った手料理(大和のおぼんざい)が、朝は古代米を使用した茶粥がいただけます。

## 都会の喧騒を忘れ、 のどかな旅を お手伝い。

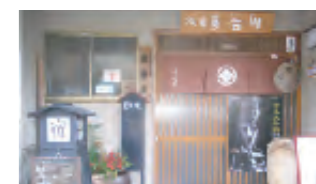
昼夜問わず閑静なロケーションに位置する当館。春日の森に囲まれ、山の木々が多いため、夏は市内より少し気温が低く、夜22時を過ぎると一段と涼しくなり、過ごしやすい気候です。夜は星がとても綺麗に見えますので、夏も冬も天体観測を楽しめます。



心地よい雰囲気包まれた館内

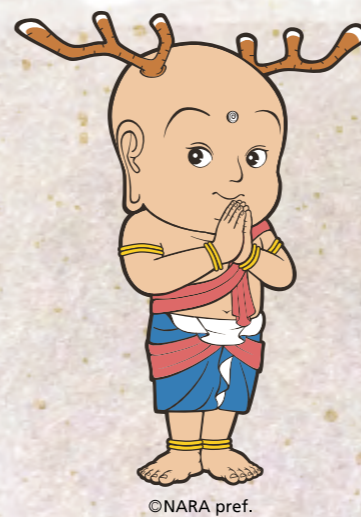


朝食は茶粥をご用意



住宅街の中にあり静かなロケーション

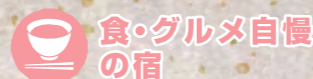
〒630-8301  
奈良市高畑町1474  
☎0742-26-7766  
【宿泊】料金(お一人様)  
¥5,500~¥7,500(税込)  
1泊朝食付・2名様1室利用  
和室6畳バストイレなし



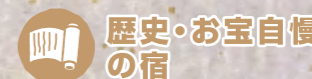
©NARA pref.

お宿のアピールポイントがひと目でわかる

## 「お宿自慢」マークに注目!!



〈例〉  
・奈良らしい料理が食べられる宿  
・奈良産の食材を使った料理や郷土料理が食べられる宿  
・こだわりの食材や調理方法の宿



〈例〉  
・老舗(創業〇年の宿)  
・史跡敷地内または近くに立つ宿  
・歴史上の人物のゆかりまたはゆかりの品がある宿  
・施設・敷地内にある芸術作品や骨董品などのお宝が自慢の宿



〈例〉  
・お風呂に特徴がある宿  
・温泉が自慢の宿



〈例〉  
・景勝地に立地する宿  
・庭が素晴らしい宿  
・眺望に工夫を凝らした宿  
・パワースポットが近くにある宿



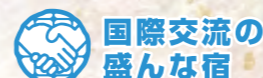
〈例〉  
・美しい木造建築  
・有名建築家やデザイナーの設計など建物が自慢の宿  
・趣向を凝らした客室が自慢の宿  
・大型会議施設やパーティ会場などが自慢の宿



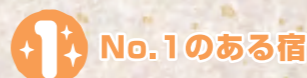
〈例〉  
・名物女将・名物従業員がいる宿  
・スタッフの多数が、奈良まほろば検定有資格者や通訳ガイド有資格者の宿  
・高齢者・障害者・赤ちゃん連れに優しい宿  
・ペットと一緒に泊まれる宿



〈例〉  
・修学旅行生や学生の宿泊が多い宿  
・合宿などが多い宿  
・卒業旅行で多く利用される宿



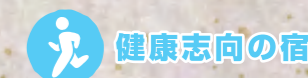
〈例〉  
・外国人の宿泊者が多い宿  
・バックパッカーが多い宿



〈例〉  
・世界一、日本一、奈良一のある宿



〈例〉  
・夏の観光に適した宿  
・冬の観光に適した宿



〈例〉  
・歩く奈良に適した宿  
・健康に配慮した宿  
・運動施設が近くにある宿  
・ヘルスツーリズムに力を入れている宿