

新大宮駅に近接。機能とやすらぎの空間

ビジネスホテル たかまど

こだわりの水を奈良観光とともに

当館の特長は、こだわりの"水"。特殊触媒装置を装着し、水がエネルギーを持った活性化鉱水に変わること、人体や環境にいいマイナスイオンを多く含んだ水になります。蛇口からでも安心して飲んでいただける水なので、コーヒーもお茶も一段とおいしくいただけます。ぜひ、この機会にどうぞ。

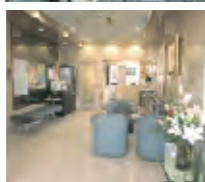
外観



〒630-8115
奈良市大宮町6-5-3
☎0742-34-7272

【宿泊】料金(お一人様)
¥4,500~¥5,250(税込)
シングル素泊まり

http://www.takamado.jp/ マイナスイオンをたっぷり含んだ水



ロビー

県下最大の客室数と充実のサービス

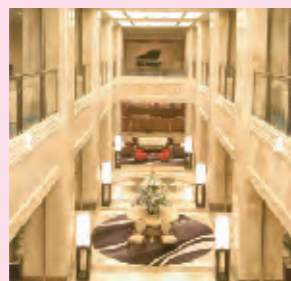
ホテル日航奈良

とっておきの奈良の旅をご案内

当ホテルは、おくつるぎの際も奈良を楽しんでいただけるよう、奈良県立図書情報館館長である千田稔氏がセレクトした書籍を貸し出す書庫「都読-koyomi-」を設置しております。また、コンシェルジュが在籍しており、皆様の思い出に残る旅のお手伝いをいたします。今後もご満足いただくためのオリジナルティあふれるサービスを充実させていく予定です。

〒630-8122 奈良市三条本町8-1
☎0742-35-8831

【宿泊】料金(お一人様) ¥10,500(税込)
1泊食事なし・2名様1室利用
スタンダードツイン(23㎡)ご利用の場合
http://www.nikko-nara.jp/



ときどき時間が過ぎる館内



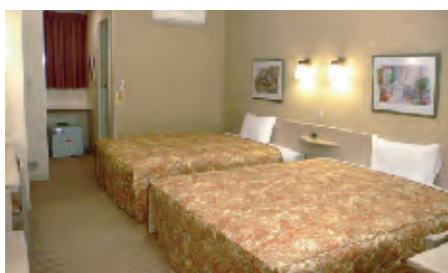
外観

お車での旅におすすめのホテル

ファミリーロッジ 旅籠屋・奈良針店

自由なゆったり旅のお手伝い

バス・トイレを含め、約25㎡のゆったりとしたスペースにクイーンサイズのベッドが2台。おひとりからご家族までお泊まりいただけます。トイレは洗浄機能付き、全室無料でネット接続いただけます。



ドライブの疲れを癒す客室

〒632-0221 奈良市都祁白石町2411-3
☎0743-82-2858

【宿泊】料金(お一人様)
¥4,200~¥6,825(税込)
1泊朝食付・2名様1室利用

http://www.hatagoya.co.jp/Narahari/



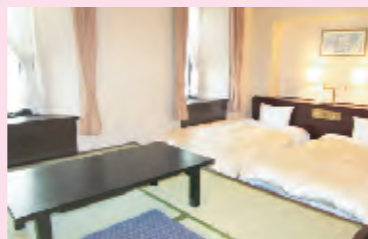
外観

近鉄奈良駅徒歩1分。早朝散策もおすすめ

ピープルズイン花小路

ほっこり家庭的なおもてなし

アットホームで、手作り感あふれるおもてなしを心掛けています。お客様から「スタッフの皆さんに笑顔で接していただけて、最初は一人で宿泊する事に、とても不安があったけれど安心して泊まることができました」という感想をいただいています。



和洋折衷の客室



外観

〒630-8226 奈良市小西町23
☎0742-26-2646

【宿泊】料金(お一人様)
¥6,825~(税込)
1泊食事なし

http://www.hanakomichi.co.jp/

天然温泉の湧く好立地のホテル

スーパーホテル LOHAS・JR奈良駅

朝食は焼きたてのパンを

LOHASの名の通り、朝食・睡眠・エコにこだわっています。朝食は、ホテル内の大型オープンで焼くパンから、タマゴ・お肉料理、スープにヨーグルト、各種ドリンクなどを無料でご提供しています。



おでかけ前にたっぷりの朝食を

〒630-8122 奈良市三条本町1-2
☎0742-27-9000

【宿泊】料金(お一人様) ¥4,980~¥6,980(税込)
1泊朝食無料

http://www.superhotel.co.jp/s_hotels/lohasnara/



エントランス

JR奈良駅や近鉄奈良駅からも徒歩圏内

旅館南都

修学旅行や合宿におすすめ

当館は、昔の料亭を改造してできた木造二階建ての和風旅館です。心のこもった料理と家庭的なおもてなしでお迎えます。学生様向けプランもあり、50名様まで収容可能な広間や学生様向けの献立をご用意しています。合宿やグループ旅行、研修旅行に最適です。



大人数でわいわいくつろげる客室



外観

〒630-8228 奈良市上三条町29
☎0742-22-3497

【宿泊】料金(お一人様)
¥10,000~¥13,000(税込)
※学生様: ¥8,000~(税込)
1泊2食付

http://www.ryokan-nanto.jp/

ウェディングやご宴会、宿泊プランも多数ご用意

春日野荘

広々とした敷地内で、奈良・万葉ロマンを

敷地内に、万葉集編纂者である大伴家持の家があった場所として推定され、万葉歌碑が建立されています。ぜひ、この機会に奈良・万葉ロマンに触れてみてください。



ビジネスや結婚式、ご宴会にも最適

〒630-8113 奈良市法蓮町757-2
☎0742-22-6021

【宿泊】料金(お一人様)
¥10,395~¥10,972(税・サービス料込)
1泊2食付・2名様1室利用・ツインルーム
1泊2食付・3名様1室利用・8畳3名様部屋

http://www.kasugano-so.co.jp/



エントランス

古き良き町家が貫切のお宿に

奈良町宿 紀寺の家

伝統的な「町宿」で暮らすような旅を

築約100年の趣深い町家を改修した奈良町宿「紀寺の家」。中庭を含めまるまる1戸を1組で貸し切ることができます。天気の良い日はガラス戸を開け、庭の空気を取り込んで。そよそよと心地よい風が吹く縁側で、ごろりと昼寝するのもよし。ゆったりと、暮らすように過ごす、そんな奈良の旅が楽しめます。



スタイリッシュな和風空間

〒630-8306 奈良市紀寺町779
☎0742-25-5500

【宿泊】料金(お一人様) ¥15,000~¥18,000(税込)
1泊朝食付・2名様1戸利用 ※1組に対し町家1戸貸切

http://www.machi-yado.com/ ※予約はHPのみ受付



客室

居心地よい館内とおもてなし

ホテルアジュール・ 奈良アネックス

朝ご飯は奈良の郷土料理を

平城京跡、西ノ京エリアへの散策に便利です。力の源である朝食はバイキング形式で、地元食材「茶粥」「三輪素麺」「大和野菜」などを取り揃えており、お腹いっぱいお召上がりいただけます。また、ホテルからすぐに散策できるよう、おひとり様500円にてレンタサイクルもご用意しています。



荘厳な面持ちの玄関

〒630-8014 奈良市四條大路1-4-45
☎0742-32-2577

【宿泊】料金(お一人様) ¥6,300~(税込)
素泊まり(朝食付・夕食付も可能)
学生団体様料金:

小学校 ¥7,875~(税込) / 中・高生 ¥8,925~(税込)

http://www.worldheritage.co.jp/annex/



ロビー

大自然に囲まれた境内に佇む宿坊

宿坊弘仁寺

貴重な重要文化財を拝観

本堂には、重要文化財に指定されている四天王像をはじめ多数の仏像、画像が鎮座しています。拝観をご希望される方はお気軽にお声がけください。また、参拝についてもご説明させていただきます。



山間にひっそりと佇む本堂

〒630-8412 奈良市虚空蔵町46
☎0742-62-9303

【宿泊】料金(お一人様)
¥6,800(税込)・1泊2食付

http://www8.ocn.ne.jp/~kouninji/



客室

アクセスのよいリーズナブルなお宿

ゲストハウス たむら

大正時代のレトロな建物が自慢

たむらは、築90年を超える洋風建築です。大正ロマンただようホールでくつろいでいただけます。客室は快適にリフォームしておりますが、古きよき特徴はふんだんに残っております。



モダンで趣きのある館内

〒630-8301 奈良市不審ヶ辻子町1
☎0742-81-8806

【宿泊】料金(お一人様)
¥2,500~¥4,500(税・サービス料込)
朝食300円・男女別ドミトリー・和個室

バス・シャワー・トイレ共用

http://guesttamura.web.fc2.com/



外観