

07

建物・お部屋
自慢の宿部門
大賞



かすが 春日ホテル

近鉄奈良駅から徒歩約2分。奈良公園の玄関口に位置し、奈良の観光にはぴったりのお宿です。お料理は、奈良の食材を取り入れた季節の会席。開放感のある庭園露天風呂も好評です。高齢者に優しい宿としてシルバースターやフロント・客室係が日本の宿おもてなし検定を取得するなど、細部まで充実のサービスでお客様をお迎えます。



ビジネスにもおすすめの洋式の客室



和式の客室は、ご家族のご旅行にぴったり

正倉院造りの外観が、
奈良の情緒たっぷり。

奈良らしい正倉院校倉造りを模した外観、様々なタイプの客室、情緒あふれる庭園露天風呂が当館の自慢です。興福寺に隣接し、静かな時間をお過ごしいただけます。毎夕18時には「ゴーン」と鐘が響き渡り、風情もひとしおです。



旅の疲れを癒す庭園露天風呂



正倉院校倉造りを模した外観
〒630-8213 奈良市登大路町40
☎0742-22-4031
【宿泊】料金(お一人様)
¥19,950~¥42,000(税・サービス料込)
1泊2食付・2名様1室利用
<http://www.kasuga-hotel.co.jp/>

08

建物・お部屋
自慢の宿部門
大賞

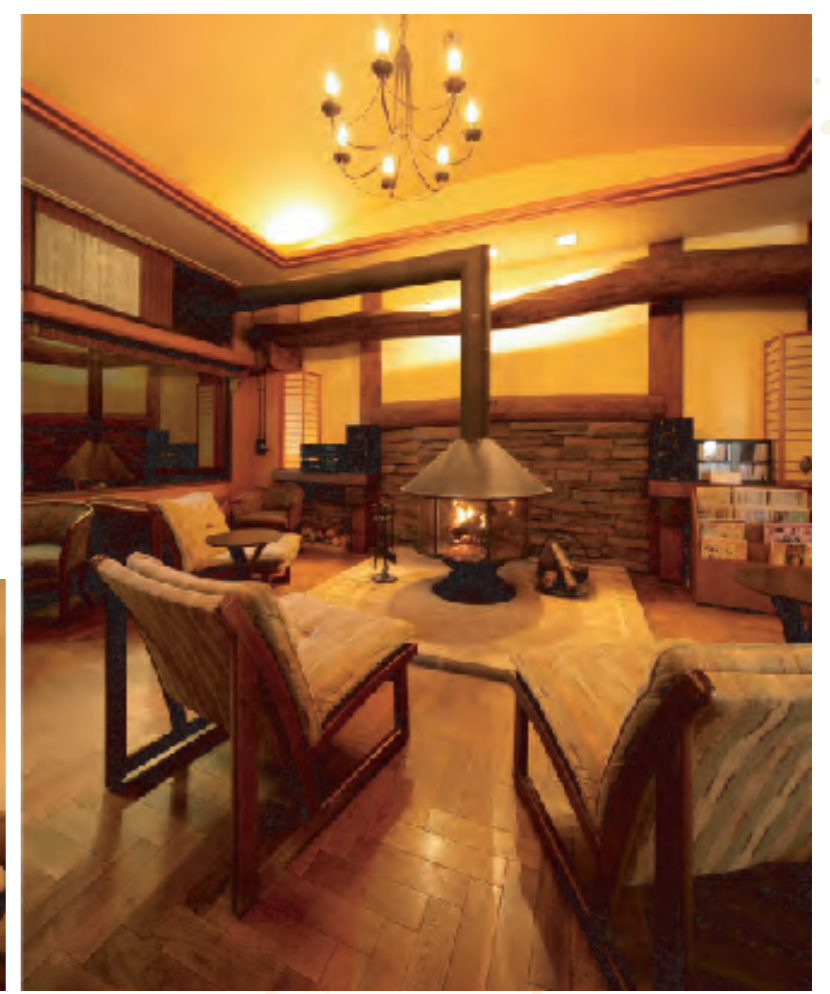


なら ホテルアジュール・奈良

「アジュール」とはギリシャ語で「癒し・聖域」の意味。いにしへの地図を見ると、都である平城京の入り口に位置することから、「お客様を守る」という意味も込められています。2011年10月には『ミシュランガイド京都・大阪・神戸・奈良2012』にて、奈良地区で2つのパビリオンマークを獲得。お客様の声を大切に、施設・サービスにおいて、奈良を代表し愛されるホテルを目指しています。

奈良時間を満喫
できる空間と
おもてなし。

国道に面したエントランスに入ると、そこは火のぬくもりと木の肌ざわり、そして人の温かさを大切にしたい寛ぎの空間。暖炉と囲炉裏スペースが併設されたロビーや、シングルからスイートまで趣の異なる全39室のお部屋でゆったりとお過ごしく下さい。



重厚な暖炉前で贅沢なひととき



ワンランク上のご滞在を体験いただけるスーペリアルーム



囲炉裏スペース



彩りあざやかな奈良の食を五感で味わえる「日本料理かがりや」エントランス。ホテルと旅館が融合した空間も楽しめる



奈良絵本のひとつである「善界坊絵巻」をテーマにした大浴場「善界坊(ぜがいぼう)」



国道に面し、平城宮跡へも近い
〒630-8247 奈良市油阪町1-58
☎0742-22-2577
【宿泊】料金(お一人様) ¥8,000~¥16,500(税込)
1泊朝食付・2名様1室利用
ツイン、和室またはスーペリアルーム
<http://www.worldheritage.co.jp/asyl/>