

平成18年事業所・企業統計調査 奈良県結果の概要

事業所・企業統計調査は、総務省所管の指定統計として全ての事業所を対象に事業の種類や従業者数など事業所及び企業の活動の基本となる事項について5年ごとに実施されています。平成18年調査は、平成18年10月1日を基準日に実施されたものです。

1 事業所数及び従業者数

事業所数従業者数ともに減少傾向

平成18年10月1日現在の奈良県の事業所数は50,631事業所、従業者数は465,090人で、平成13年調査と比べて、事業所数は2,442事業所の減少(4.6%減)、従業者数は、4,691人の減少(1.0%減)であった。

過去15年間における事業所数の増加率(年率)の推移をみると、平成3年～8年が0.1%

増加したものの、その後、平成8年～平成13年が-0.61%、平成13年～平成18年が、-0.92%と連続して減少になった。

また、従業者数の増加率(年率)をみると、平成3年～平成8年が1.75%増加したものの、平成8年～平成13年が-0.01%、平成13年～平成18年が-0.20%と連続して減少傾向であった。

表1 事業所数及び従業者数の推移(平成3年～平成18年)

		平成3年	平成8年	平成13年	平成18年
事業所数	実数(事業所)	54,481	54,753	53,073	50,631
	対前回増加数(事業所)	759	272	-1,680	-2,442
	増加率(%)	1.4	0.5	-3.1	-4.6
	年率(%)	0.28	0.10	-0.61	-0.92
従業者数	実数(人)	430,590	470,079	469,781	465,090
	対前回増加数(人)	48,500	39,489	-298	-4,691
	増加率(%)	12.7	9.2	-0.1	-1.0
	年率(%)	2.54	1.75	-0.01	-0.20
1事業所当たり平均従業者数(人)		7.9	8.6	8.9	9.2

図1 事業所数の推移(平成3年～平成18年)

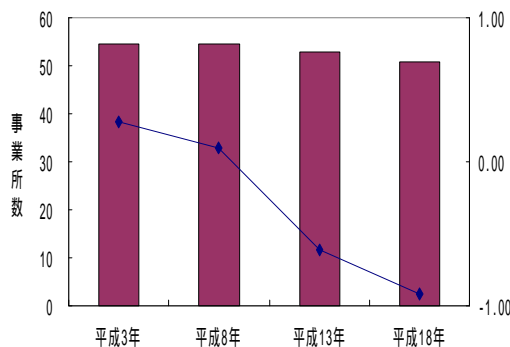
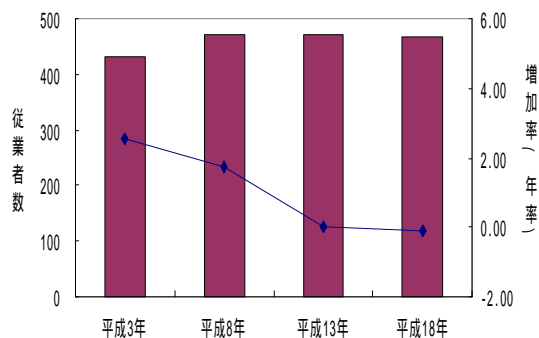


図2 事業所の従業者の推移(平成3年～平成18年)



2 産業別事業所数及び従業者数

(1) 産業(大分類)別事業所数

「医療・福祉」、「情報通信業」、「教育、学習支援業」で増加率が大きい

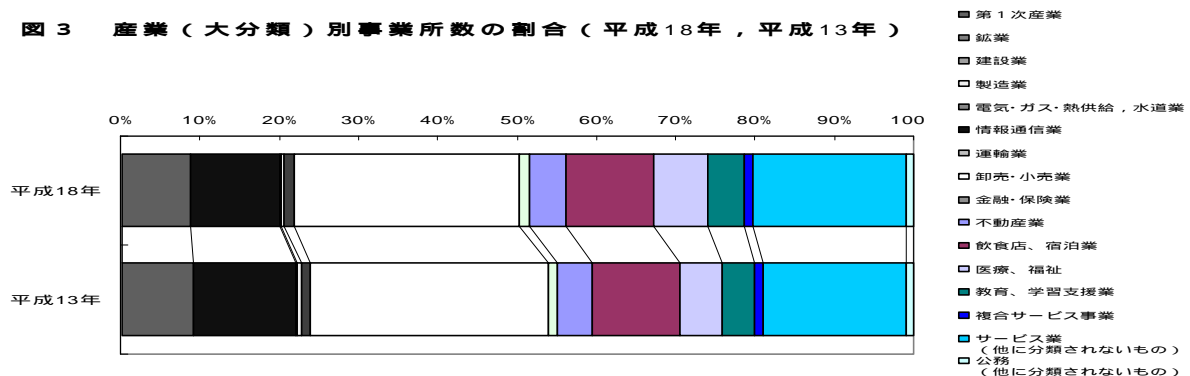
事業所数を産業(大分類)別にみると、「卸売・小売業」が14,398事業所で、全産業の28.4%を占めて最も多く、次いで「サービス業」が9,746事業所で19.2%、「製造業」が5,742事業所で11.3%、「飲食店、宿泊業」が5,596事業所で11.1%となっており、これらの4事業で7割(70.0%)を占めている。次いで「建設業」が4,379事業所で8.6%、「医療・福祉」が3,517事業

所で6.9%、「不動産業」が2,322業所で4.6%などとなっている。

事業所数の増加率を産業(大分類)別にみると、「医療・福祉」が24.0%増、「教育、学習支援業」が6.5%増と増加率の大きい産業となっている。また、減少率の大きい産業は「漁業」が28.6%減、「農業」が26.7%減などとなっている。

産業大分類	実数(事業所)		構成比(%)		増加率(%)
	平成18年	平成13年	平成18年	平成13年	平成13~18年
全産業	50,631	53,073	100.0	100.0	-4.6
第1次産業	70	85	0.1	0.2	-17.6
農業	33	45	0.1	0.1	-26.7
林業	32	33	0.1	0.1	-3.0
漁業	5	7	0.0	0.0	-28.6
第2次産業	10,126	11,660	20.0	22.0	-13.2
鉱業	5	5	0.0	0.0	0.0
建設業	4,379	4,818	8.6	9.1	-9.1
製造業	5,742	6,837	11.3	12.9	-16.0
第3次産業	40,435	41,328	79.9	77.9	-2.2
電気・ガス・熱供給, 水道業	84	102	0.2	0.2	-17.6
情報通信業	193	224	0.4	0.4	-13.8
運輸業	610	593	1.2	1.1	2.9
卸売・小売業	14,398	15,947	28.4	30.0	-9.7
金融・保険業	604	646	1.2	1.2	-6.5
不動産業	2,322	2,327	4.6	4.4	-0.2
飲食店、宿泊業	5,596	5,855	11.1	11.0	-4.4
医療、福祉	3,517	2,836	6.9	5.3	24.0
教育、学習支援業	2,332	2,190	4.6	4.1	6.5
複合サービス事業	545	568	1.1	1.1	-4.0
サービス業(他に分類されないもの)	9,746	9,521	19.2	17.9	2.4
公務(他に分類されないもの)	488	519	1.0	1.0	-6.0

図3 産業(大分類)別事業所数の割合(平成18年,平成13年)



(2) 産業(大分類)別従業者数

「卸売・小売業」「製造業」「サービス業」「医療・福祉」で全従業者の7割

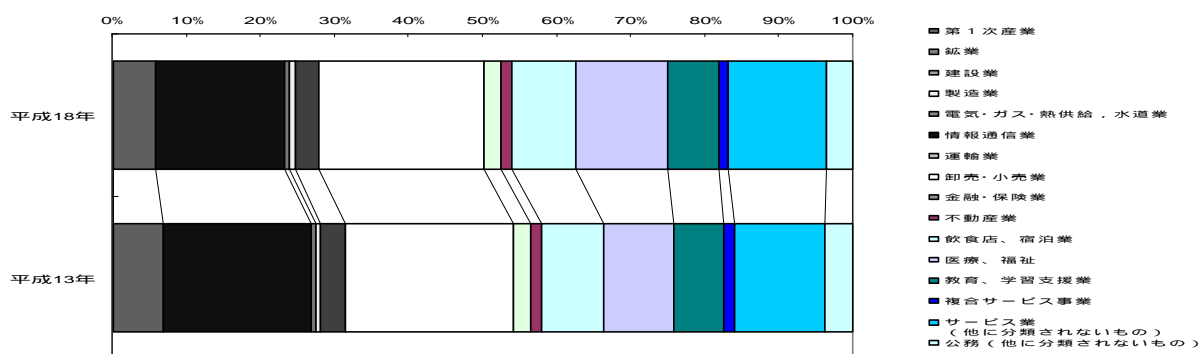
従業者数を産業(大分類)別にみると、「卸売・小売業」が102,080人で、全産業の21.9%を占めて最も多く、次いで「製造業」が83,698人で18.0%、「サービス業」が60,661人で13.0%、「医療・福祉」が57,939人で12.5%となっており、これら4産業で全産業の65.4%を占めている。

従業者数の増加率を産業(大分類)別にみると、「医療・福祉業」が30.9%の大幅な増加となっている。また、減少率の大きい産業は、「漁業」が50.0%減、「鉱業」が24.6%減、「農業」が19.8%減、「林業」が18.6%減などとなっている。

表3 産業(大分類)別事業所の従業者数

産業大分類	実数(人)		構成比(%)		増加率(%)
	平成18年	平成13年	平成18年	平成13年	平成13~18年
全産業	465,090	469,781	100.0	100.0	-1.0
第1次産業	673	848	0.1	0.2	-20.6
農業	429	535	0.1	0.1	-19.8
林業	227	279	0.0	0.1	-18.6
漁業	17	34	0.0	0.0	-50.0
第2次産業	110,241	125,641	23.7	26.7	-12.3
鉱業	49	65	0.0	0.0	-24.6
建設業	26,494	31,178	5.7	6.6	-15.0
製造業	83,698	94,398	18.0	20.1	-11.3
第3次産業	354,176	343,292	76.2	73.1	3.2
電気・ガス・熱供給,水道業	2,358	2,827	0.5	0.6	-16.6
情報通信業	3,274	3,224	0.7	0.7	1.6
運輸業	15,610	15,141	3.4	3.2	3.1
卸売・小売業	102,080	107,258	21.9	22.8	-4.8
金融・保険業	10,108	10,962	2.2	2.3	-7.8
不動産業	6,824	6,601	1.5	1.4	3.4
飲食店、宿泊業	40,645	39,289	8.7	8.4	3.5
医療、福祉	57,939	44,267	12.5	9.4	30.9
教育、学習支援業	32,023	31,459	6.9	6.7	1.8
複合サービス事業	6,284	6,941	1.4	1.5	-9.5
サービス業(他に分類されないもの)	60,661	57,858	13.0	12.3	4.8
公務(他に分類されないもの)	16,370	17,465	3.5	3.7	-6.3

図4 産業(大分類)別事業所の従業者数の割合(平成18年,平成13年)



(3) 1事業所当たり平均従業者数

「電気・ガス・熱供給、水道業」「運輸業」「金融・保険業」で従業者規模が大きい

1事業所当たり平均従業者数を産業(大分類)別にみると、「公務(他に分類されないもの)」が33.5人と最も多く、次いで「電気・ガス・熱供給、水道業」が28.1人、「運輸業」が25.6人、「情報通信業」が17.0人、「金融・保

険業」が16.7人などとなっている。逆に、1事業所当たり平均従業者数が少ない産業は、「不動産業」が2.9人、「建設業」が6.1人、「サービス業」が6.2人などとなっている。

表4 産業(大分類)別1事業所当たり平均従業者数 (単位:人)

産業大分類	平成18年	平成13年	増減数
全産業	9.2	8.9	0.3
第1次産業	9.6	10.0	-0.4
鉱業	9.8	13.0	-3.2
建設業	6.1	6.5	-0.4
製造業	14.6	13.8	0.8
電気・ガス・熱供給、水道業	28.1	27.7	0.4
情報通信業	17.0	14.4	2.6
運輸業	25.6	25.5	0.1
卸売・小売業	7.1	6.7	0.4
金融・保険業	16.7	17.0	-0.3
不動産業	2.9	2.8	0.1
飲食店、宿泊業	7.3	6.7	0.6
医療、福祉	16.5	15.6	0.9
教育、学習支援業	13.7	14.4	-0.7
複合サービス事業	11.5	12.2	-0.7
サービス業(他に分類されないもの)	6.2	6.1	0.1
公務(他に分類されないもの)	33.5	33.7	-0.1

図5 産業(大分類)別1事業所当たり平均従業者数(平成18年)

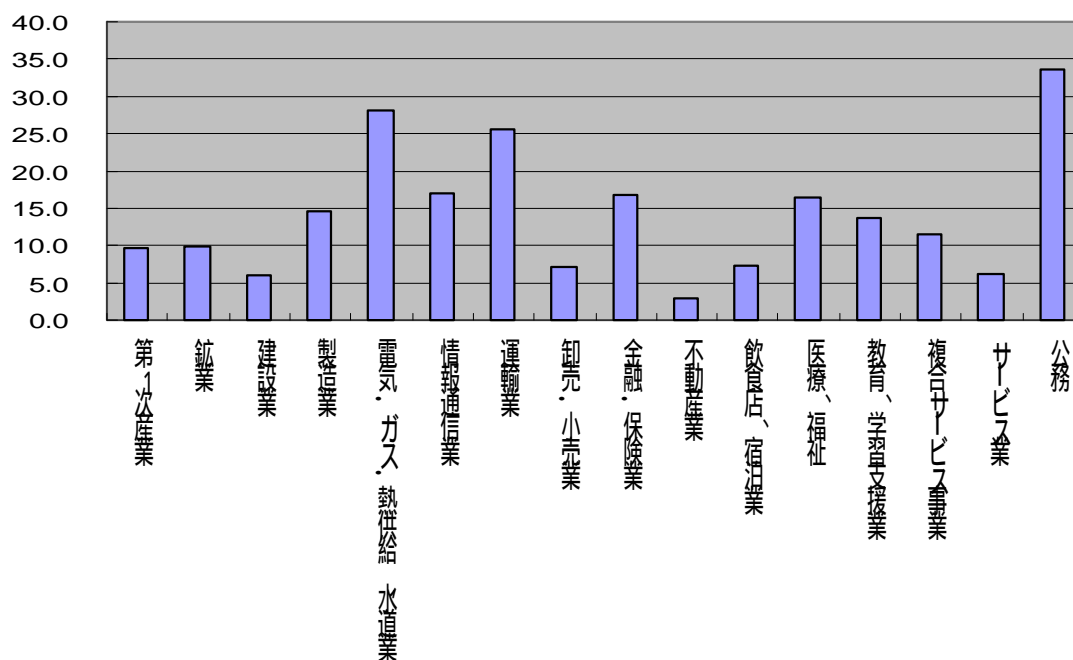


表5 市町村別事業所数及び従業者数

(単位：事業所，人，%)

市町村	事業所数				従業者数			
	平成18年	平成13年	平成13年～平成18年		平成18年	平成13年	平成13年～平成18年	
			増加数	増加率			増加数	増加率
県計	50,631	53,073	-2,442	-4.6	465,090	469,781	-4,691	-1.0
市計	38,419	39,746	-1,327	-3.3	376,147	375,610	537	0.1
郡計	12,212	13,327	-1,115	-8.4	88,943	94,171	-5,228	-5.6
奈良市	11,826	11,484	342	3.0	127,309	124,732	2,577	2.1
大和高田市	2,613	3,010	-397	-13.2	20,931	23,291	-2,360	-10.1
大和郡山市	2,890	3,025	-135	-4.5	39,330	41,468	-2,138	-5.2
天理市	3,080	3,052	28	0.9	33,881	33,351	530	1.6
橿原市	4,646	5,028	-382	-7.6	45,233	43,236	1,997	4.6
桜井市	2,763	3,142	-379	-12.1	19,687	21,407	-1,720	-8.0
五條市	1,857	2,149	-292	-13.6	13,710	14,619	-909	-6.2
御所市	1,311	1,497	-186	-12.4	10,484	10,851	-367	-3.4
生駒市	2,593	2,482	111	4.5	26,087	23,270	2,817	12.1
香芝市	1,841	1,621	220	13.6	17,008	15,060	1,948	12.9
葛城市	1,227	1,337	-110	-8.2	11,998	12,740	-742	-5.8
宇陀市	1,772	1,919	-147	-7.7	10,489	11,585	-1,096	-9.5
山辺郡	280	327	-47	-14.4	1,764	1,997	-233	-11.7
山添村	280	327	-47	-14.4	1,764	1,997	-233	-11.7
生駒郡	1,983	2,097	-114	-5.4	16,671	17,054	-383	-2.2
平群町	490	495	-5	-1.0	3,513	3,788	-275	-7.3
三郷町	413	436	-23	-5.3	4,338	3,866	472	12.2
斑鳩町	870	947	-77	-8.1	6,849	7,388	-539	-7.3
安堵町	210	219	-9	-4.1	1,971	2,012	-41	-2.0
磯城郡	1,997	2,204	-207	-9.4	18,083	18,669	-586	-3.1
川西町	398	417	-19	-4.6	4,127	3,637	490	13.5
三宅町	280	395	-115	-29.1	1,915	2,565	-650	-25.3
田原本町	1,319	1,392	-73	-5.2	12,041	12,467	-426	-3.4
宇陀郡	392	404	-12	-3.0	1,555	1,763	-208	-11.8
曾爾村	200	203	-3	-1.5	767	864	-97	-11.2
御杖村	192	201	-9	-4.5	788	899	-111	-12.3
高市郡	687	788	-101	-12.8	4,265	4,470	-205	-4.6
高取町	370	463	-93	-20.1	2,347	2,851	-504	-17.7
明日香村	317	325	-8	-2.5	1,918	1,619	299	18.5
北葛城郡	3,044	3,218	-174	-5.4	26,014	27,071	-1,057	-3.9
上牧町	485	510	-25	-4.9	4,757	4,902	-145	-3.0
王寺町	877	924	-47	-5.1	7,821	7,734	87	1.1
広陵町	1,173	1,277	-104	-8.1	8,818	9,781	-963	-9.8
河合町	509	507	2	0.4	4,618	4,654	-36	-0.8
吉野郡	3,829	4,289	-460	-10.7	20,591	23,147	-2,556	-11.0
吉野町	949	1,143	-194	-17.0	4,572	5,452	-880	-16.1
大淀町	873	983	-110	-11.2	6,588	7,184	-596	-8.3
下市町	468	522	-54	-10.3	2,608	2,762	-154	-5.6
黒滝村	104	122	-18	-14.8	399	484	-85	-17.6
天川村	293	321	-28	-8.7	1,097	1,220	-123	-10.1
野迫川村	59	67	-8	-11.9	344	462	-118	-25.5
十津川村	373	358	15	4.2	1,913	2,081	-168	-8.1
下北山村	143	141	2	1.4	705	733	-28	-3.8
上北山村	110	112	-2	-1.8	526	554	-28	-5.1
川上村	210	214	-4	-1.9	794	966	-172	-17.8
東吉野村	247	306	-59	-19.3	1,045	1,249	-204	-16.3