

「備えよ常に！！」

自分の命は自分で守る！ みんなの命は地域で守る！



「桜井市・朝倉台自主防災会」

朝倉台の特徴

所在地：桜井市朝倉台住宅地

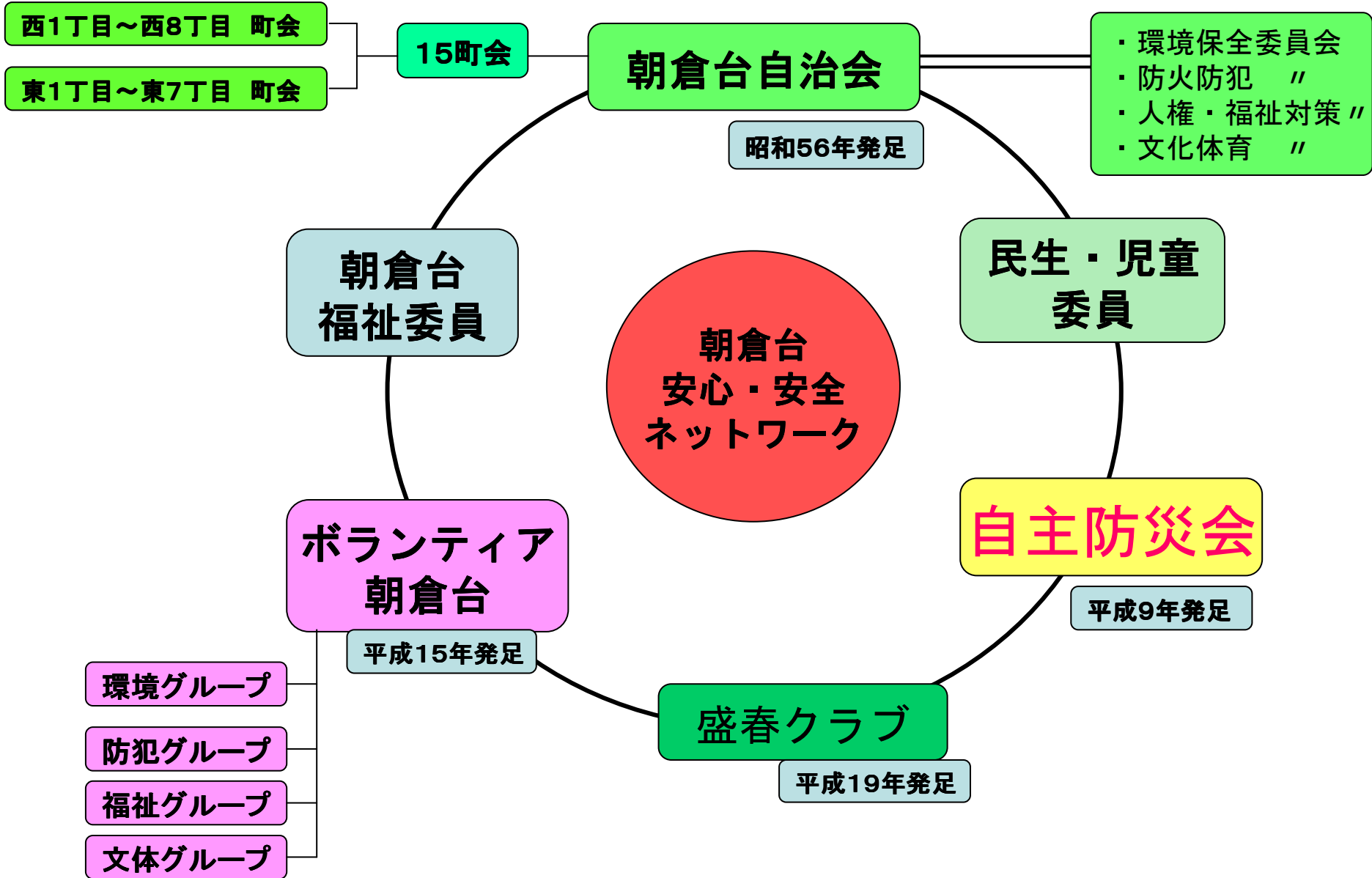
- 世帯数：1,120(世帯)
1,040(戸)
- 人口：3,040(人)
- 高齢化率：26.5(%)
- 特性：
 - 昭和53年から開発された新興住宅地。
 - 全戸が戸建て、持ち家



朝倉台自主防災会の特徴

- 平成9年発足。会員は約100名。
- 自治会と別組織でボランティア団体として構成。
- 住宅地内の他の組織とネットワーク
(朝倉台安心・安全ネットワーク)を形成し、連携して活動。

朝倉台 安心・安全ネットワーク



日常の活動

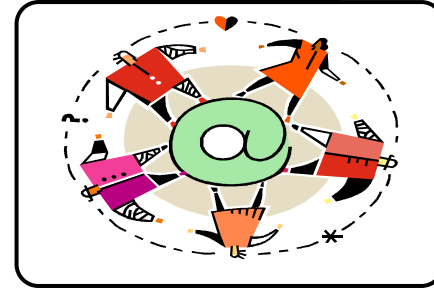
定例役員会



防災備品の管理



安心安全ネットワーク



広報紙発行



ホームページ管理



「朝倉台自主防災会」

要支援者 調査



年間行事

4月

定期総会



6月

現地研修



7月

救急救命講習会



9月

防災研修会



11月

避難訓練



12月

歳末巡回警戒



朝倉台避難訓練実施要領

21年9月19日

今年の「避難訓練」は
11月29日（日曜日）（雨天決行）
8時30分からです！！

「避難訓練」は住民の皆さんの防災意識の高揚と、災害発生時の避難行動の徹底、援助救助活動の実践体験を目的としています。

避難訓練

8時30分 地震発生（訓練） 「阪神淡路大震災」クラスの地震

「火の元」、「施錠」を確認



一次避難場所へ避難 「非常持ち出し袋」を携行

避難場所で町会長または代行者に点呼を受ける

町会長または代行者の指示で体験訓練へ → 裏面参照

一次避難場所

町会名	一次避難場所	該当世帯数
西1、西2、西7、西8	1号公園（児童公園）	213（世帯）
西3、西4、西5	3号公園（展望公園）	223（世帯）
西6、東1、東2、東7 付属幼稚園	4号公園（中央公園）	363（世帯）
東5、東6	6号公園（古墳公園）	140（世帯）
東3、東4	7号公園（運動公園）	118（世帯）

主催：朝倉台自治会、朝倉台自主防災会

1次避難場所

第8回朝倉台

7号公園
・東3丁目
・東4丁目

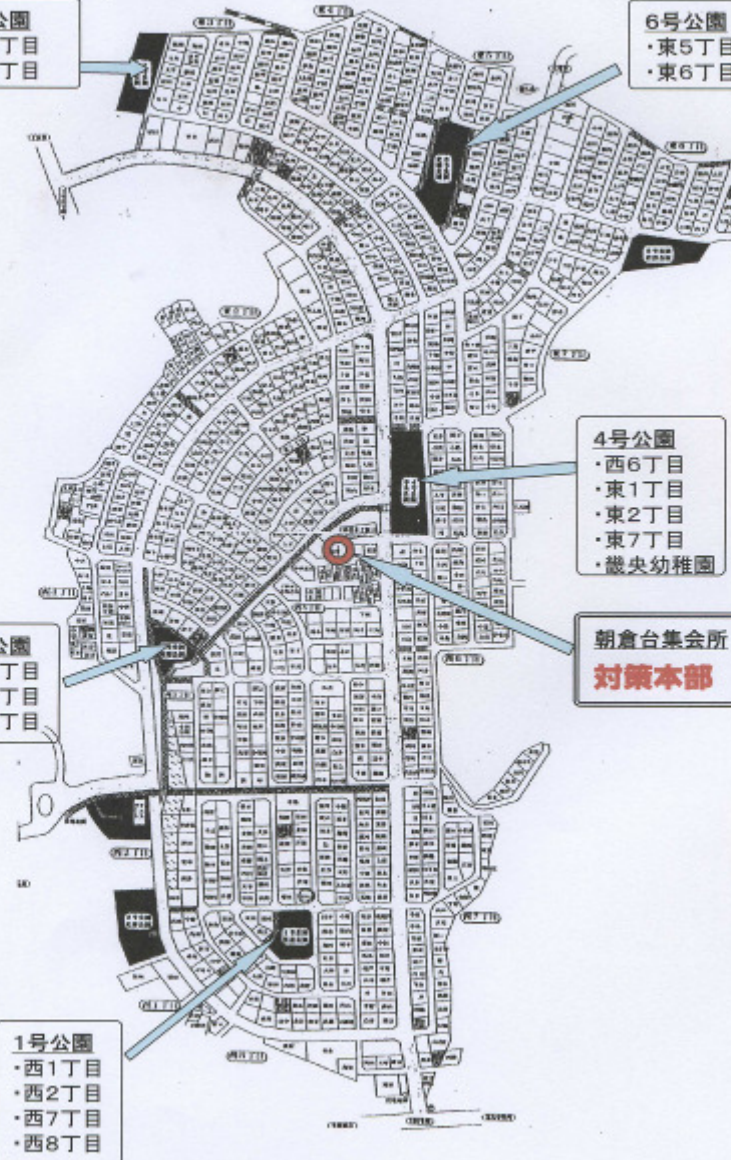
6号公園
・東5丁目
・東6丁目

4号公園
・西6丁目
・東1丁目
・東2丁目
・東7丁目
・畿央幼稚園

朝倉台集会所
対策本部

3号公園
・西3丁目
・西4丁目
・西5丁目

1号公園
・西1丁目
・西2丁目
・西7丁目
・西8丁目



避難訓練参加状況

