



高塚台2丁目の活動

ひとが大好き！で始まった活動

河合町の地域紹介

河合町は奈良盆地の西部に位置しており、大阪へのアクセスは1時間以内と非常に交通の便が良い環境で、歴史遺産を保存し、豊かな自然環境と調和をはかりながら、大都市圏にアクセスしやすい住宅都市として発展しています。

- 河合町:人口約19,400人
高齡化率約25.7%
- 高塚台2丁目:約1,200人
世帯数約480戸
高齡化率24.3%
(西大和ニュータウンの一角)

はじまりは・・・

地域へ何か恩返しを返したい！という思い
ひとりでも続けるぞ！

高塚台2丁目交差点の児童登校見守りに立つ(H10)

声かけ・あいさつによる見守り



池田小学校殺傷事件(H13)



有志の出現

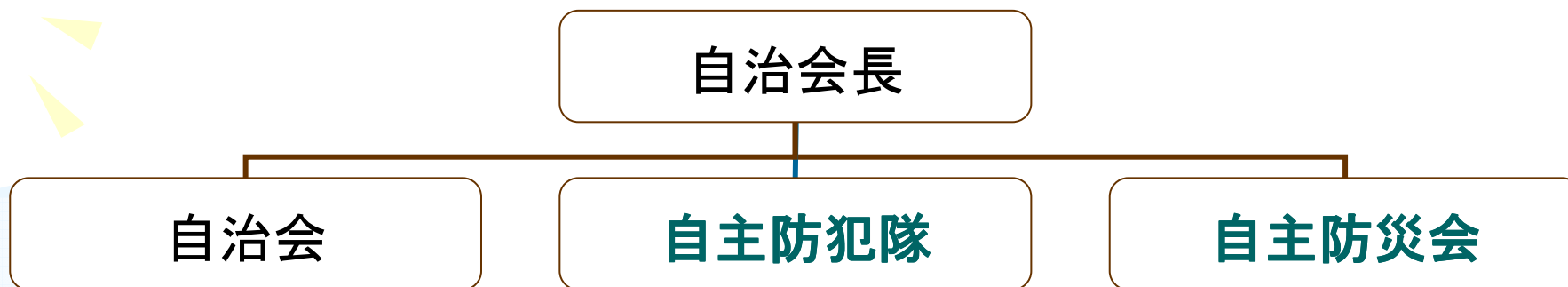


仲間の輪

高塚台2丁目のあゆみ

1. **H10** 1人から始まった見守り
2. **H14** ボランティアパトロール隊結成（有志・仲間の増加）
3. **H16** 自治会活動の一環として認められる（パトロール中の偶然の事故など）（隊員17名）
4. **H18** 河合町総代・自治会長会の諮問機関である防犯・防災専門部会立ち上げの推進力となった
5. 自主防犯パトロール隊確立（現在36名で活動）
6. パトロール隊の仲間から自主防災の機運が高まる
7. **H21** 自主防災会結成（会長は防犯隊長が兼務）

高塚台2丁目の組織



- 自治会長を筆頭に、各組織が並列している
- 自主防犯隊・自主防災会は、自治会役員とは別に継続的に組織運営している
- 防犯・防災の長を同じ人物が務めることにより、別々の活動にならない。

活動内容(防犯)

活動時:グリーン帽・ジャンパー(ベスト)・防犯パトロールチョッキ・腕章・オレンジリングなど着用

- ・ 児童登校時の見守り
(あいさつ声かけ運動)
- ・ 夜間パトロール
- ・ わんわんパトロール
- ・ サンパト(散歩パトロール)
- ・ 最寄駅の自転車整理
- ・ 公園の美化
- ・ 道に迷うなど徘徊している認知症の方の保護(オレンジリング)
- ・ 青色パトロール(3台)



ポイント

リーダーが率先してやる

万一に備え、自治会保険
に加入

活動内容(防災)

活動時:グリーン帽・ヘルメット着用

- 地元児童に登下校時の避難訓練(H20~)
- 防災訓練
(避難・消火・炊き出し・応急担架の作り方)
- 親子消火栓ラリー
- AED講習会 など



ポイント

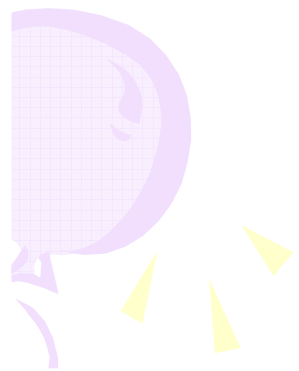
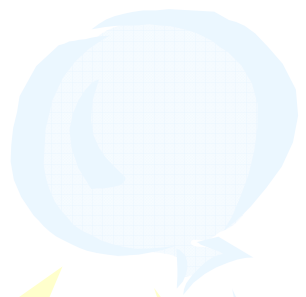
子どもをターゲットにした地域の楽しいイベントとしてゲームなどを盛り込んで開催。

地域の小学校との連携

- 小学校支援活動への参加
- 毎年PTA役員・委員とボランティアパトロール会合
- 地元自治会へ学校から毎月行事の連絡
- 地元自治会へ学校から児童下校時間の連絡
- 小学校マラソン大会のコースガード役

児童たちにも防犯意識が高まる！

- 「いかのおすし一人前」ダンス最優秀賞
- 交通安全自転車競技全国大会入賞



継続は力なり!!