

「日本国」 の誕生

～古事記が出来たころ～

『古事記』完成1300年記念事業・平成24年度 秋季特別展



2012年

10月6日(土)～11月25日(日)

主催／奈良県・奈良県立橿原考古学研究所附属博物館・文化庁

後援／読売新聞社・NHK奈良放送局・近畿日本鉄道株式会社・奈良交通株式会社・一般財団法人橿原考古文化財団

奈良県立 橿原考古学研究所附属博物館

THE MUSEUM, ARCHAEOLOGICAL INSTITUTE OF KASHIHARA, NARA PREFECTURE

●〒634-0065 奈良県橿原市畷傍町50-2 ●Tel 0744-24-1185 ●Fax 0744-24-1355 ●URL <http://www.kashikoken.jp/museum/>

 Nara Kiki Manryo Project 2012-2020
なら紀紀・万葉

重要文化財 太安萬侶墓誌／文化庁所有・奈良県立橿原考古学研究所附属博物館保管
飛鳥京跡・エビノコ大殿模型／奈良県立橿原考古学研究所附属博物館所蔵
背景の文様 密陀絵盆（模造品）から作成／奈良県立橿原考古学研究所附属博物館所蔵



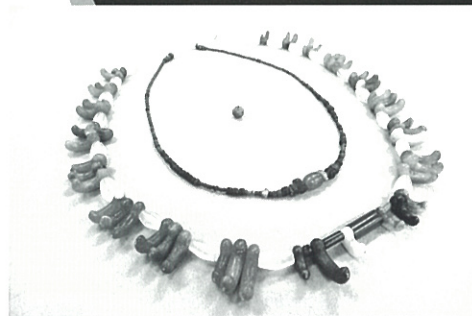
The birth of the Japanese nation under the ritsuryo codes.
When the Kojiki was compiled



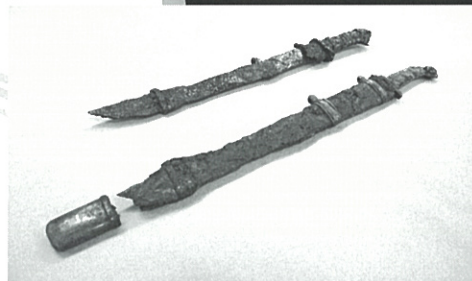
八鏡鏡 (模造品) / 奈良女子大学所蔵



【重要文化財】三彩釉骨壺 和歌山県橋本市高野口町出土 / 京都国立博物館所蔵



玉の頸飾り 丹後平古墳群出土 / 八戸市博物館所蔵



鏃手刀・大刀 丹後平古墳群出土 / 八戸市博物館所蔵



多賀城碑(複製品) 国立歴史民俗博物館所蔵

『古事記』完成 1300 年記念事業
平成 24 年度 秋季特別展

「日本国」の誕生 ～古事記が出来たころ～

今年、現存する日本最古の歴史書である『古事記』が完成した和銅五年(712)から1300年にあたります。『古事記』の編纂開始から完成にいたる時代、「日本」は東アジア最大の国家であった唐の制度を取り入れ、国家機構の基本を定めた律令を整備します。大宝元年(701)の大宝律令の完成は広く知られるところです。律令制にもとづく中央集権国家の建設が進められ、都は飛鳥京から藤原京、そして平城京へと遷っていきます。それまでの倭国を改め「日本国」という国号を中国王朝に対して初めて正式に名乗り、認められたのも大宝元年の遣唐使だといわれています。

このように『古事記』は、「日本国」の誕生という激動する時代の流れとともに完成しました。今回の展示では、編纂の舞台となる奈良県の特性を活かし、『古事記』が出来たころの都のようすや、「日本国」周辺地域の遺跡や遺物、また編纂者の民部卿太安萬侶について展示紹介します。

特別講演会「太安萬侶と『日本国』の誕生」(聴講無料・申込み不要)

10月8日(月・祝) 13時～(開場12時) 会場: 橿原考古学研究所講堂
和田 萃氏(京都教育大学名誉教授)
菅谷文則(奈良県立橿原考古学研究所所長)

研究講座(聴講無料・申込み不要)

13時～(開場12時) 会場: 橿原考古学研究所講堂

- 第1回 太安萬侶の墓誌と火葬墓 10月7日(日)
吉澤 悟氏(奈良国立博物館学芸部情報サービス室長)
「太安萬侶墓と奈良時代の墓制」
奥山誠義(奈良県立橿原考古学研究所主任研究員)
「科学で探る太安萬侶墓誌」
- 第2回 『日本国』と対外交流～唐・新羅～ 10月21日(日)
重見 泰(奈良県立橿原考古学研究所附属博物館主任学芸員)
「新羅との交流からみた天武朝」
東野治之氏(奈良大学文学部文化財学科教授)
「唐と『日本』」
- 第3回 『日本』国号の成立と『古事記』の編纂 11月11日(日)
矢嶋 泉氏(青山学院大学文学部日本文学教授)
「小帝国の史書『古事記』」
小林敏男氏(大東文化大学文学部日本文学教授)
「日本国号の成立と背景」

列品解説

10月7日(日)・10月21日(日)・11月11日(日) 10時30分～11時30分

遺跡見学会 『古事記』編纂の舞台、飛鳥の遺跡と特別展案内

11月4日(日) 10時～ 近鉄吉野線飛鳥駅集合
学芸課長 今尾文昭、主任学芸員 重見 泰

背景の文様
黒柿蘇芳染金銀山水絵箱(模造品) / 奈良女子大学所蔵
密陀絵盆(模造品) / 奈良県立橿原考古学研究所附属博物館所蔵

休館日

月曜日(ただし10月8日は開館)
10月9日(火)

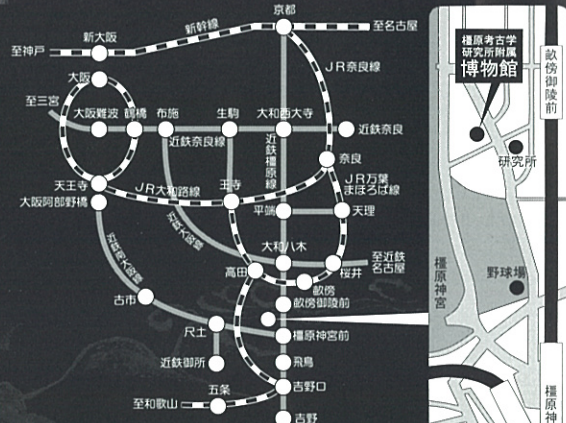
開館時間

午前9時～午後5時
入館は午後4時30分まで

入館料

	一般	団体料金(20名以上)
大人	800円	500円
高校・大学生	450円	350円
小・中学生	300円	250円

●小学生未満は無料。
●障害者手帳をお持ちの方、およびその付き添いの方1名まで無料。
●関西文化の日(11月17・18日)は、入館無料。



●近鉄橿原線 橿原御陵前駅下車 西へ徒歩5分
●近鉄南大阪線 橿原神宮前駅下車 北へ徒歩15分
奈良県立 橿原考古学研究所附属博物館