


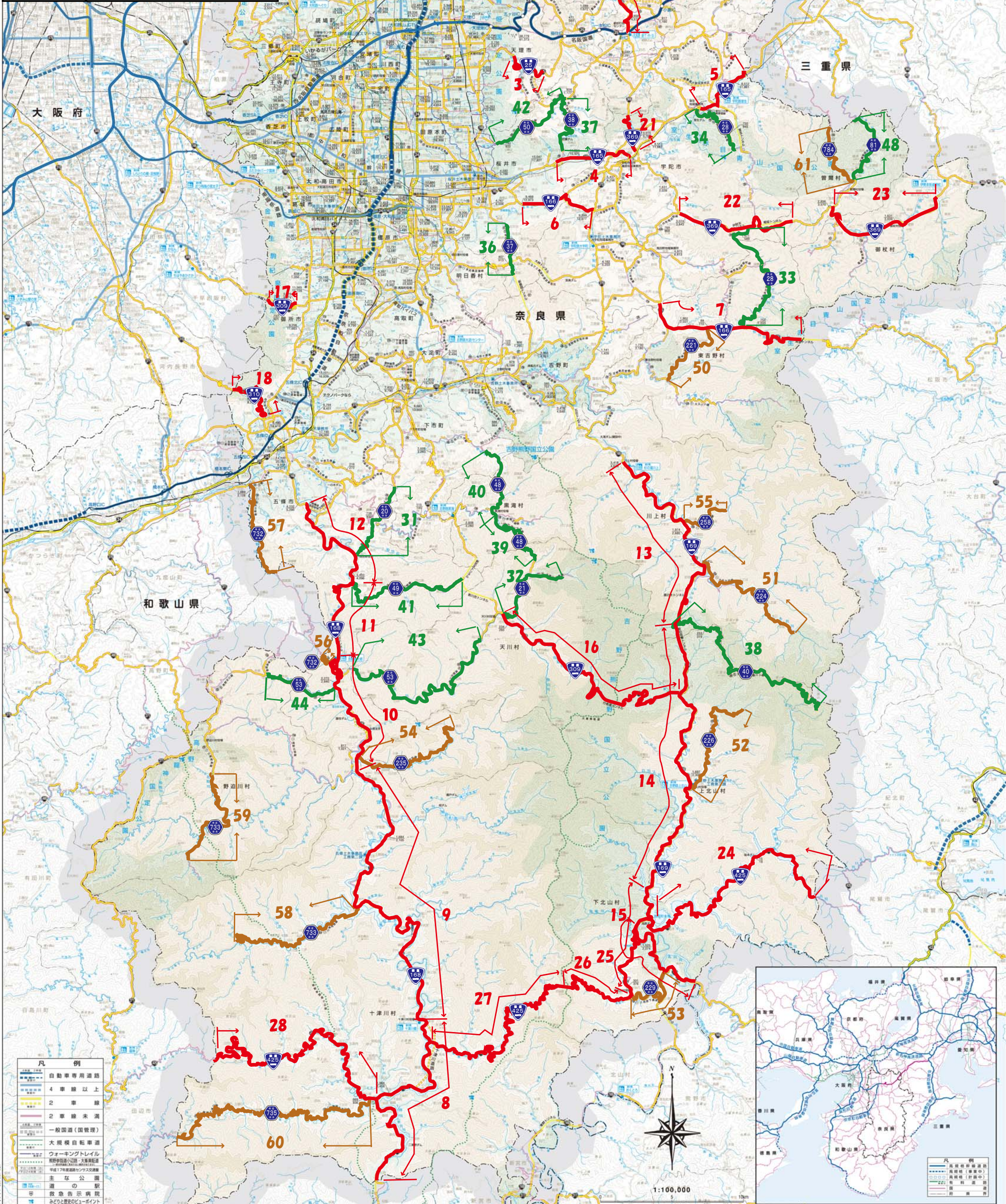





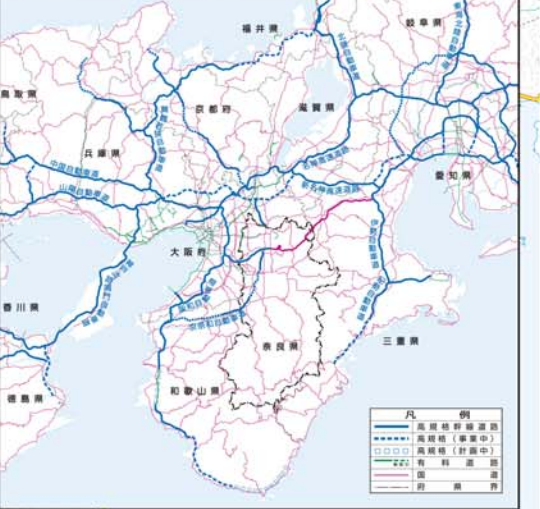
事前通行規制区間マップ

奈良県
 〒630-8501 奈良市大塚町30番地
 TEL 0742-251111 内線
 FAX 0742-27-5330
 http://www.pref.nara.jp/roadmap/

凡 例	
	事前通行規制区間（国道）
	事前通行規制区間（主要地方道）
	事前通行規制区間（一般県道）



凡 例	
	自動車専用道路
	4車線以上
	2車線
	2車線未満
	一般国道(国管理)
	大規模自転車道
	ウォーキングトレイル
	観光歩道(公園内)
	主要公園
	道の駅
	主要の駅
	救急色示病院
	みどり豊和のコーポレート



1:100,000