

# 職場の中で考えてみよう!



右側の絵と左側の絵を見て、どう思いますか？また、それはなぜですか？



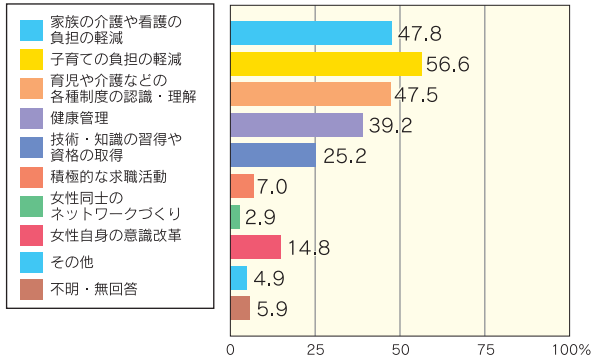
.....

.....

奈良県の子どものいる女性（20歳以上50歳未満）に、女性が働く（働き続ける）には何が必要だと思うかを聞きました。

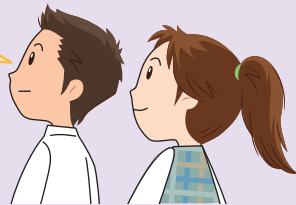
## 女性が働く（働き続ける）には何が必要だと思いますか？ （女性自身の意識や環境について）

（子どものいる女性（N=627））

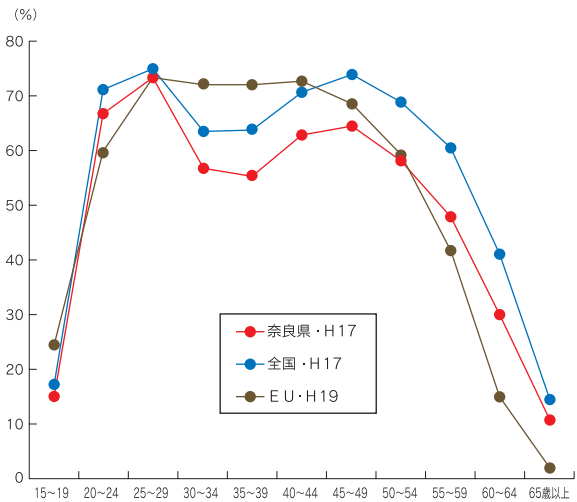


（出典：奈良県女性支援課「女性の就業等意識調査」（平成21年度版））

育児・介護が女性に偏らない工夫が必要だね。



## 女性の労働力率



労働力率 = 「労働力人口」 ÷ 「15歳以上人口（労働力状態不詳を除く）」 × 100  
（労働力状態不詳を「労働力人口」（分子）、「15歳以上人口」（分母）の双方に含めない。）

（出典：総務省「国勢調査」）



上のグラフからどんなことがいえるでしょうか？

.....

.....

