

# 奈良県の主な母子保健統計の動向

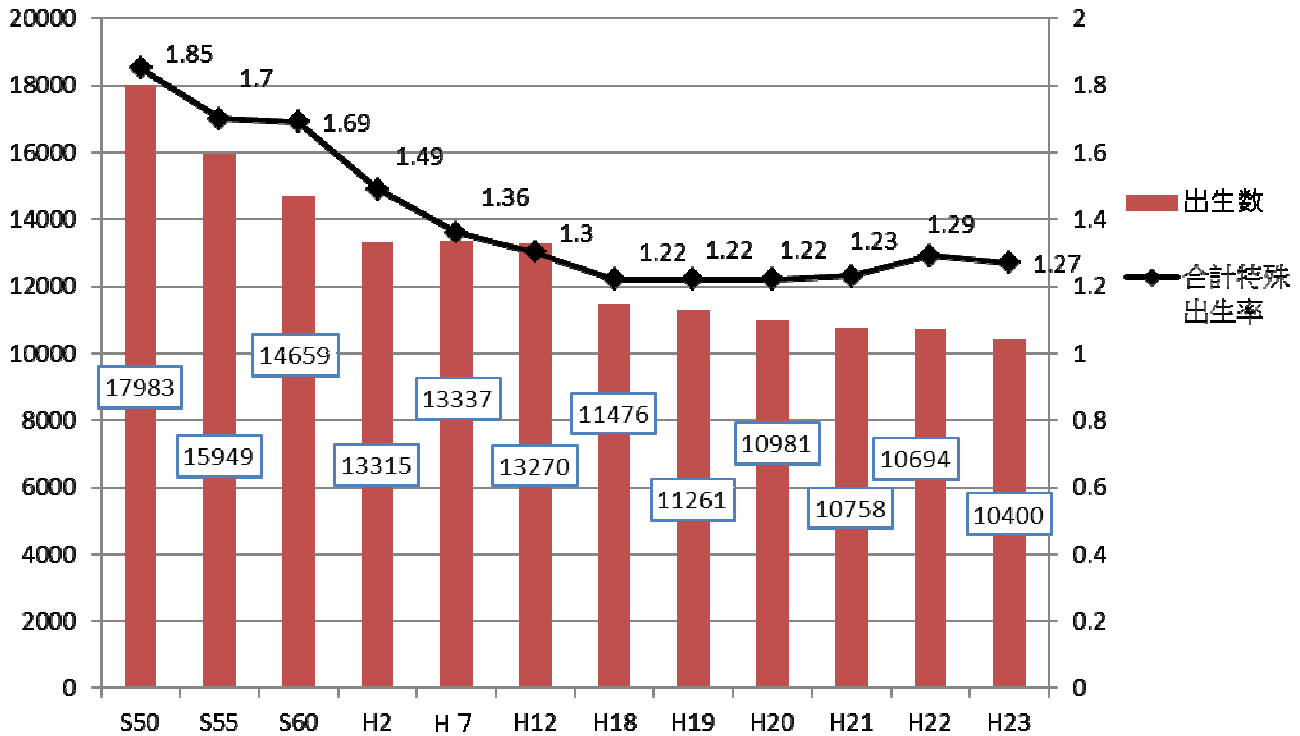
【資料4】

表1 母子保健分野の主な人口動態統計

項目		年次									
		H16	H17	H18	H19	H20	H21	H22	H23		
出生	出生数(人)		11749	11184	11476	11261	10981	10758	10694	10400	
	出生率(人口千対)		8.3	7.9	8.2	8	7.9	7.7	7.7	7.5	
	合計特殊出生率		1.16	1.19	1.22	1.22	1.22	1.23	1.29	1.27	
	低出生体重児	総数(人)		1048	1066	1110	1107	1081	999	973	953
		～ 499g		4	1	2	1	7	5	2	0
		500～ 999g		33	24	41	31	42	31	18	20
		1,000～1,499g		47	46	37	52	35	32	49	50
		1,500～1,999g		112	133	139	129	135	121	128	119
		2,000～2,499g		852	862	891	894	862	810	776	764
		率(出生千対)		89.2	95.3	96.7	98.3	98.4	92.9	91.0	91.6
(再掲)極低出生体重児(出生千対)		7.1	6.3	7.0	7.5	7.6	6.3	6.5	6.7		
死産	数(人)		333	330	340	281	285	257	275	293	
	率(出産千対)		27.6	28.7	28.8	24.3	25.3	23.3	25.6	28.2	
	自然死産	数(人)	152	165	159	128	131	119	138	152	
		率(出産千対)	12.5	14.3	13.5	11.1	11.6	10.8	12.9	14.6	
	人工死産	数(人)	181	165	181	153	154	147	137	141	
		率(出産千対)	15.0	14.3	15.3	13.3	13.7	12.5	12.8	13.6	
死亡	乳児死亡	数(人)	41	38	29	23	30	43	24	14	
		率(出生千対)	3.5	3.4	2.5	2.0	2.7	4	2.2	1.3	
	新生児死亡	数(人)	18	16	15	11	18	21	8	9	
		率(出生千対)	1.5	1.4	1.3	1.0	1.6	2	0.7	0.9	
周産期死亡	総数(人)		62	60	71	48	61	56	42	53	
	率(出産千対)		5.3	5.3	6.2	4.2	5.5	5.2	3.9	5.1	
	妊娠満22週以後の死産	数(人)	50	46	62	40	47	40	35	47	
		率(出産千対)	4.2	4.1	5.4	3.5	4.3	3.7	3.3	4.5	
	早期新生児死亡	数(人)	12	14	9	8	14	16	7	6	
		率(出生千対)	1.1	1.3	0.8	0.7	1.3	1.5	0.7	0.6	
	妊産婦死亡	数(人)	2	0	2	0	0	0	0	0	
		率(出生10万対)	17.0	0.0	17.4	0.0	0.0	0.0	0.0	0.0	
率(出産10万対)		16.6	0	16.9	0	0	0	0	0		

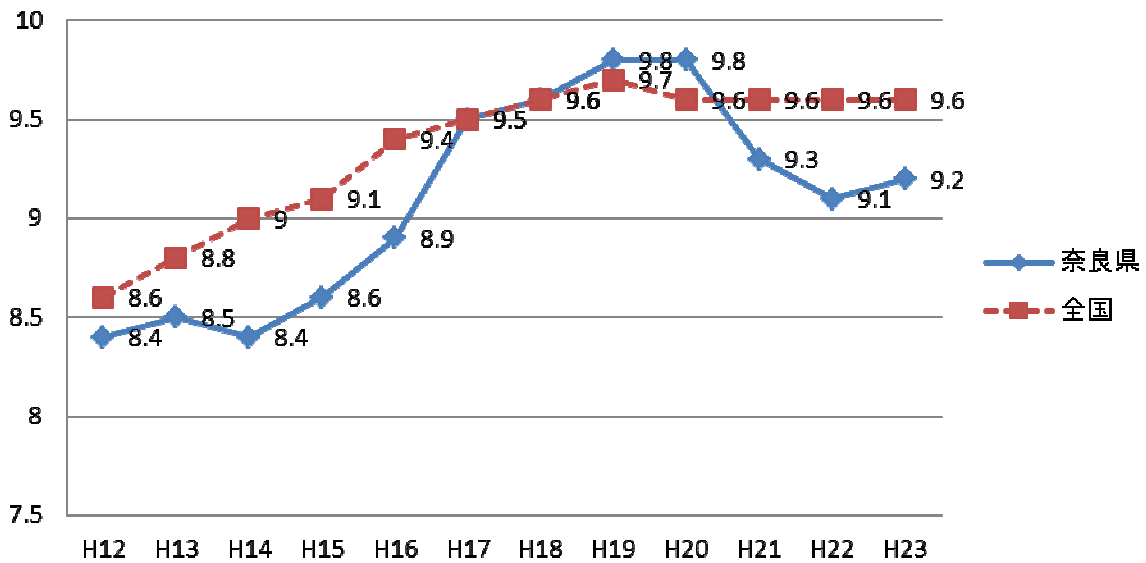
出典:「人口動態調査」より算出

図1 奈良県の出生数、合計特殊出生率の推移



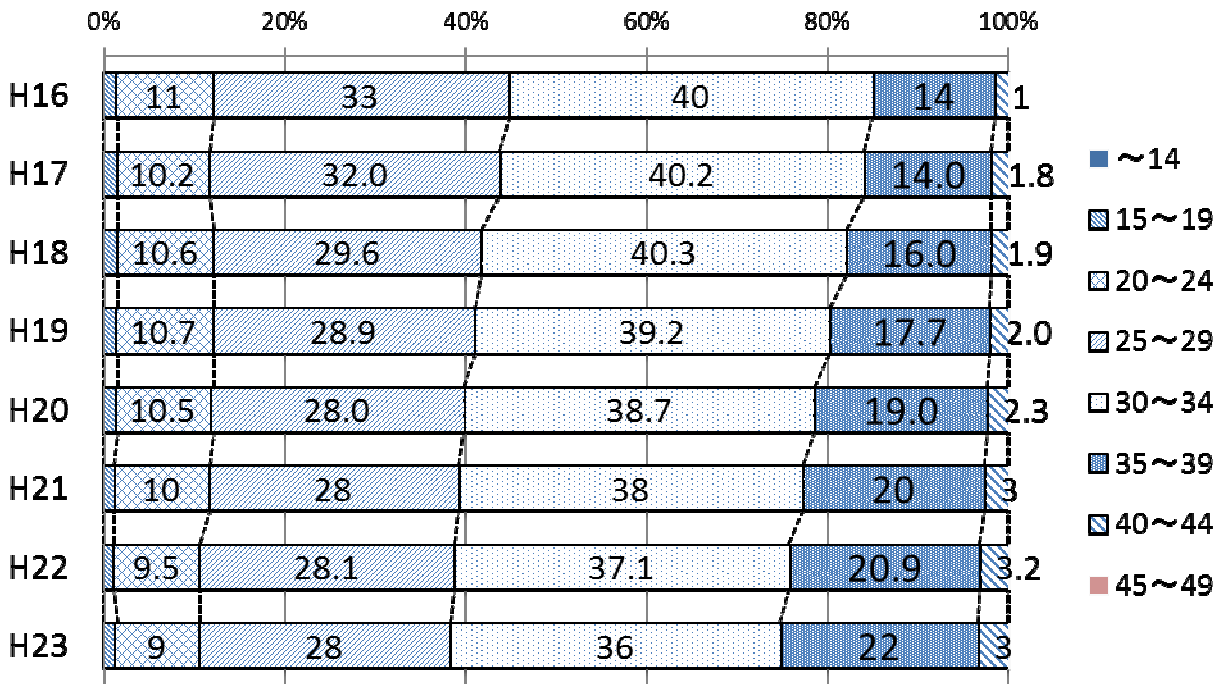
出典:「人口動態調査」上巻 出生、中巻 動態

図2 低出生体重児出生割合の推移(出生100対)



出典:「人口動態調査」上巻 総覧

図3 母の年齢別・出生割合の推移(奈良県)



出典:「人口動態統計」中巻 出生

表2 出産順位別・母の出産平均年齢

	総数	第1子	第2子	第3子
H8	29.2	27.6	29.9	32
H13	29.7	28.2	30.4	32.4
H18	30.5	29.2	31.2	32.8
H23	31.3	30.1	32	33.2

出典:「人口動態統計」上巻 出生

表3 第1子の出産年齢(5歳階級)平成23年度

	第1子	
	出生数	割合(%)
~19歳	120	2.5
20~24歳	671	14.1
25~29歳	1657	34.8
30~34歳	1521	31.9
35~39歳	691	14.5
40~44歳	103	2.2
45歳~	5	0.1
総数	4768	100.0

出典:「人口動態統計」中巻 出生