

	み や け ち よ う	[キャッチフレーズ] 人と自然と歴史を育みきらめくまち みやけ
	三 宅 町	[花] 八重桜・あざさ [木] キンモクセイ [鳥]
[住所] 〒 636-0213 磯城郡三宅町大字伴堂689		[市町村コード] 293628
[電話] 0745-44-2001		[FAX] 0745-43-0922

面積 (H28.10)	4.06 km ²	沿革 明治22年 三宅村成立 昭和49年 町制施行 昭和59年 わかくさ国体 (アーチェリー) 開催 平成5年 三宅町文化ホール竣工 平成6年 町民憲章の制定 平成6年 町の花 町の木制定 平成13年 三宅町保健福祉施設「あざさ苑」竣工 平成21年 町花「あざさ」追加制定 三宅小学校耐震工事完了 平成24年 三宅町幼稚園幼稚園舎耐震工事完了 平成25年 三宅町幼稚園伴堂保育所大規模改修工事完了 平成27年 京奈和自動車道三宅IC開通 平成28年 幼保連携型認定こども園 開設
人口密度 (H27国調)	1,683.7 人/km ²	
人口伸率 (H27/H22国調)	-8.1 %	
高齢者比率 (H27国調)	32.9 %	
高齢者比率 (H28.10)	33.2 %	
区分	人口 (人)	世帯数
22.10.1(国調)	7,440	2,637
27.10.1(国調)	6,836	2,629
28.10.1(住基)	7,068	2,986
地域指定	過疎・近畿・近郊・都市計画・拠点	

首長		もりた こうじ 森田 浩司 [1期目] 平成28年 7月28日 就任 平成32年 7月27日 任期	議	議長	うえむら けいこ 植村 ケイ子	職員数(日28・4・1現在)	一般行政	103人
	副長	きたの かつや 北野 勝也		会	副議長		きぬがわ よしのり 衣川 喜憲	特別行政
定数		10	公営企業等		9人			
任期	平成31年 4月29日	病院		0人				
党派別	共産1 無所属9	水道	1人					
		下水道	3人					
		その他	5人					
		合計	120人					

基本構想名称	三宅町総合計画基本構想
基本構想策定年月	平成29年3月
基本構想計画期間	平成30年度～平成39年度

施政方針	6つの基本方針
	1 子どもの「笑顔」はみんなの元気 ～子育て～
	2 あったらしいなを「カタチ」にする ～産業～
	3 みんないきいき「支え合う」まち ～福祉～
	4 みんなの「学びたい」をかなえる ～地域教育～
	5 日々の暮らしに「潤い」を ～安心・安全、生活基盤～
6 みんなで創る三宅の「ミライ」 ～協働・行財政～	

主要事業	総事業費(千円)
石見駅前周辺整備事業	145,349
福合施設整備事業	3,310
公共施設耐震化事業	135,542
タウンプロモーション事業	1,566
子育て応援事業	1,559

産 業 経 済					
農 業	経営体数	111 経営体	工 業	従業員数	616人
	就業人口	63人		事務所数	24箇所
	経営耕地面積	91ha		出荷額	9,103百万円
林 業	林家戸数	7戸	商 業	従業員数	141人
	森林面積	0ha		商店数	39店
	伐採材積量	0m ³		販売額	2,136百万円

産 業 構 造 (H27国調)	区 分	就業人口 (人)	構成比 (%)
	第1次産業	64	2.2
	第2次産業	886	30.4
	第3次産業	1,963	67.4
	合計 (含む不能)	3,025	100.0

行 政 機 構

町長 副町長

- みやけイノベーション推進部 — 政策推進課
- 総務部 — 総務課、人権センター、財政課、税務課
- 市民福祉部 — 市民保険課、長寿介護課
 - 健康子ども局 — 健康子ども課、子育て支援センター
 - 幼児科
- まちづくり推進部 — 土木まちづくり課、産業管理課、環境衛生課、上下水道課
- 会計管理者 — 会計課

◇市町村キャラクター
 みやっぴい みやぼう

平成 27 年度決算の状況

普通会計決算額 (千円)		財政関係指標 (千円、%)		公営企業の経営状況 (千円)		
歳入総額	3,988,714	基準財政需要額	1,998,287	法 非 適 用		
歳出総額	3,832,935	基準財政収入額	581,063	事業名	簡易水道	下水道
歳入歳出差引	155,779	標準財政規模	2,395,364	総収益		134,644
翌年度繰越財源	30,206	財政力単年度	0.291	総費用		110,862
実質収支	125,573	指数3ヶ年平均	0.290	資本的収入		198,295
単年度収支	△73,973	実質収支比率	5.2	資本的支出		222,213
積立金	200,000	経常収支比率	82.8	実質収支額		0
繰上償還金	0	参考値	87.3	他会計繰入額		166,174
積立金取り崩し	0	※経常収支比率「参考値」は、 減収補填債特例分(0千円)、 臨時財政対策債(125,878千円) を経常一般財源等から除いた場合の比率		法 適 用		
実質単年度収支	126,027	健全化判断比率 (%)		企業名	上水道	病院
地方債現在高	3,033,857	実質赤字比率	-	経常収益	182,149	
債務負担行為限度額	0	連結実質赤字比率	-	経常費用	158,958	
基金の状況 (千円)		実質公債費比率 (3ヶ年平均)	2.3	経常損(△)益	23,191	
財政調整基金	1,146,143	将来負担比率	16.0	特別損(△)益	1,295	
減債基金	416,739			当期純損益	24,486	
その他特目基金	452,098			累積利益剰余金	432,660	
合計	2,014,980			経常収支比率	114.6	
土地開発基金	0			不良債務	0	
その他運用基金	0					
合計	0					

歳 入			目的別歳出			性質別歳出			
区 分	決算額		区 分	決算額		区 分	決算額		
	(千円)	構成比		(千円)	構成比		(千円)	構成比	
市町村税	604,200	15.1	議会費	68,948	1.8	人件費	931,559	24.3	
地方譲与税	21,291	0.5	総務費	972,829	25.4	うち職員給	606,651	15.8	
利子割交付金	2,071	0.1	民生費	978,724	25.5	物件費	541,192	14.1	
配当割交付金	8,694	0.2	衛生費	253,919	6.6	維持補修費	6,020	0.2	
株式譲渡割交付金	8,179	0.2	労働費	19,496	0.5	扶助費	315,407	8.2	
地方消費税交付金	107,742	2.7	農林水産業費	67,029	1.7	補助費等	359,568	9.4	
ゴルフ場利用税交付金	0	0.0	商工費	50,729	1.3	公債費	334,493	8.7	
特別地方消費税交付金	0	0.0	土木費	583,948	15.2	内元利償還金	334,493	8.7	
自動車取得税交付金	4,883	0.1	土消防費	174,092	4.5	一借金利息	0	0.0	
地方特例交付金	3,447	0.1	教育費	328,728	8.6	投資出資貸付金	300	0.0	
地方交付税	1,867,475	46.8	災害復旧費	0	0.0	繰出金	442,668	11.5	
内普通交付税	1,535,401	38.5	公債費	334,493	8.7	積立金	411,883	10.7	
訳特別交付税	332,074	8.3	諸支出金	0	0.0	前年度繰上充用	0	0.0	
交通安全交付金	0	0.0	前年度繰上充用	0	0.0	小計	3,343,090	87.2	
分担金・負担金	30,667	0.8	合計	3,832,935	100.0	投資的経費	489,845	12.8	
使用料・手数料	74,091	1.9	市町村税の内訳			うち人件費	31,718	0.8	
国庫支出金	457,742	11.5	区 分	決算額		投 資	普通建設	489,845	12.8
国有提供施設交付金	0	0.0		(千円)	構成比	う 補 助	301,080	7.9	
県支出金	238,012	6.0	市町村民税	321,345	53.2	の ち 単 独	188,765	4.9	
財産収入	31,540	0.8	固定資産税	226,718	37.5	内 災 害 復 旧	0	0.0	
寄附金	3,530	0.1	その他諸税	56,137	9.3	訳 失 業 対 策	0	0.0	
繰入金	409	0.0	目的税	0	0.0	合 計	3,832,935	100.0	
繰越金	202,392	5.1	合計	604,200	100.0				
諸収入	50,471	1.3							
市町村債	271,878	6.8							
合計	3,988,714	100.0							


※特別交付税には震災復興特別交付税を含む

※数値については、表示単位未満四捨五入の関係により、一致しない箇所があります


公共施設の状況

市町村道	実延長	56,704 m	公園	箇所数	29ヶ所	林野面積	0 ha	老人ホーム	0ヶ所
	面積	302,954 m ²		面積	42,178 m ²		林道延長		0 m
	改良済延長	13,553 m	下水道	処理区域内人口	6,981 人	公営住宅	106 戸	公民館	9ヶ所
	舗装済延長	53,469 m	道等	普及率	98.4 %	住宅改良住宅	38 戸	市民会館等	1ヶ所
	改良率	23.9 %	ごみ処	年間総収集量	1,868 t	等単独住宅	0 戸	図書館	0ヶ所
	舗装率	94.3 %	理施設	年間総処理量	1,876 t	保育所	1ヶ所	体育館	2ヶ所
	橋りょう延長	689 m	し尿処	年間総収集量	642 kl	幼稚園	0ヶ所	陸上競技場	0ヶ所
上水道等	配水能力	2,660 m ³	理施設	年間総処理量	642 kl	認定こども園	1ヶ所	野球場	0ヶ所
	給水人口	7,093 人	耕地面積	153 ha	小学校	1ヶ所	病院	0ヶ所	
	普及率	100.0 %	農道延長	890 m	中学校	0ヶ所	診療所	0ヶ所	

※下水道普及率については、市町村が実施する下水道事業(公共下水道・特定地域環境保全下水道・農業集落排水・簡易排水・特定地域生活排水・小規模集合排水)から算出

	たわらもとちょう	[キャッチフレーズ] 子どもから高齢者まで 誰もがいきいきとした 暮らしを楽しむ むまち たわらもと
	田 原 本 町	[花] すいせん [木] いちいがし [鳥]
[住所] 〒 636-0392 磯城郡田原本町890-1		[市町村コード] 293636
[電話] 0744-32-2901		[FAX] 0744-32-2977

面積 (H28.10)	21.09 km ²	沿革 昭和31年 5町村が対等合併 昭和33年 町章決定 昭和42年 健民運動場 (県下第1号) 完成 昭和59年 わかくさ国体 (バドミントン競技) 開催 平成2年 山辺広域行政事務組合 発足 平成6年 役場新庁舎 完成 平成11年 唐古・鍵遺跡が国史跡に指定 平成16年 田原本青垣生涯学習センター 完成 平成18年 合併50周年 平成22年 田原本駅前広場 完成
人口密度 (H27国調)	1,502.7 人/km ²	
人口伸率 (H27/H22国調)	-1.3 %	
高齢者比率 (H27国調)	29.0 %	
高齢者比率 (H28.10)	30.0 %	
区分	人口 (人)	世帯数
22.10.1 (国調)	32,121	10,954
27.10.1 (国調)	31,691	11,463
28.10.1 (住基)	32,348	12,564
地域指定	近畿・近郊・都市計画・拠点	

首長		もり あきひろ 森 章浩 [1期目]	議	議長	にしかわ むつお 西川 六男	職員数 (H28.4.1現在)	一般行政	166人
		平成28年 1月31日 就任 平成32年 1月30日 任期		副議長	ふるたて のりあき 古立 憲昭		特別行政	70人
副長	空席		定数	14			公営企業等	33人
			任期	平成29年 9月25日			病院	0人
			党派別	自民1 公明2 共産2 無所属9			水道	14人
							下水道	7人
							その他	12人
							合計	269人

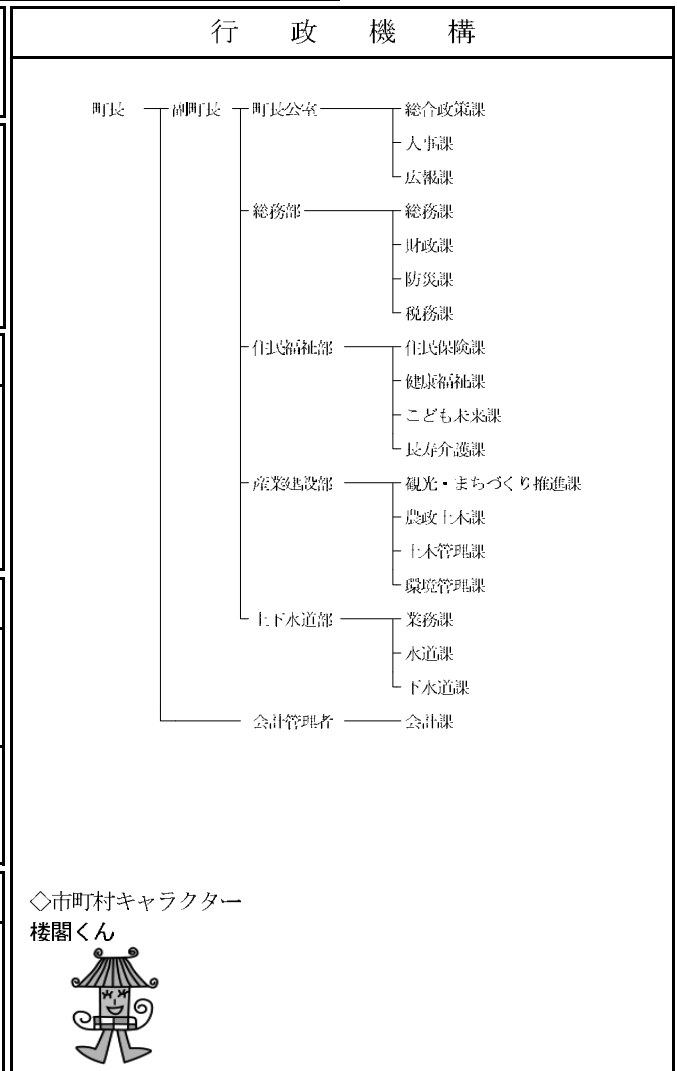
基本構想名称	田原本町第4次総合計画
基本構想策定年月	平成28年12月1日
基本構想計画期間	平成29年度～平成38年度

施政方針	①子育ての願いをかなえるまちづくり ②健康で安心な暮らしを支えるまちづくり ③潤いや喜びを与える学びとスポーツのまちづくり ④安全で快適な暮らしを支えるまちづくり ⑤賑わいと活力あふれるまちづくり ⑥住民とともに実現するまちづくり
------	--

主要事業	総事業費(千円)
唐古・鍵遺跡史跡公園整備事業 H11～H29	4,250,000

産業経済			
農業	経営体数	609 経営体	工業
	就業人口	484 人	
	経営耕地面積	561 ha	
林業	林家戸数	14 戸	商業
	森林面積	0 ha	
	伐採材積量	0 m ³	
	従業員数	2,068 人	
	事務所数	81 箇所	
	出荷額	54,262 百万円	
	従業員数	1,963 人	
	商店数	262 店	
	販売額	53,604 百万円	

産業構造 (H27国調)	区分	就業人口 (人)	構成比 (%)
	第1次産業	486	3.6
	第2次産業	3,691	27.2
	第3次産業	9,370	69.2
	合計 (含む不能)	14,092	100.0



平成 27 年度 決算 の 状 況

普通会計決算額 (千円)		財政関係指標 (千円、%)		公営企業の経営状況 (千円)		
歳入総額	12,669,208	基準財政需要額	5,731,373	法 非 適 用		
歳出総額	11,796,291	基準財政収入額	3,219,564	事業名	簡易水道	下水道
歳入歳出差引	872,917	標準財政規模	7,101,891	総収益		626,701
翌年度繰越財源	86,356	財政力単年度	0.562	総費用		503,325
実質収支	786,561	指数3ヶ年平均	0.550	資本的収入		953,012
単年度収支	△ 91,672	実質収支比率	11.1	資本的支出		1,076,388
積立金	304,613	經常収支比率	91.6	実質収支額		0
繰上償還金	138	参考値	98.3	他会計繰入額		516,029
積立金取り崩し	0	※經常収支比率「参考値」は、 減収補填債特例分(0千円)、 臨時財政対策債(488,000千円) を經常一般財源等から除いた場合の比率		法 適 用		
実質単年度収支	213,079	健全化判断比率 (%)		企業名	上水道	病院
地方債現在高	11,012,904	実質赤字比率	-	經常収益	839,829	
債務負担行為限度額	849,969	連結実質赤字比率	-	經常費用	782,052	
基金の状況 (千円)		実質公債費比率 (3ヶ年平均)	6.0	經常損(△)益	57,777	
財政調整基金	2,477,067	将来負担比率	39.1	特別損(△)益	0	
減債基金	75,335			当期純損益	57,777	
その他特目基金	1,107,807			累積利益剰余金	69,777	
合計	3,660,209			經常収支比率	107.4	
土地開発基金	0			不良債務	0	
その他運用基金	0					
合計	0					


歳 入			目的別歳出			性質別歳出		
区 分	決 算 額 (千円)	構成比	区 分	決 算 額 (千円)	構成比	区 分	決 算 額 (千円)	構成比
市 町 村 税	3,654,007	28.8	議 会 費	133,355	1.1	人 件 費	1,901,943	16.1
地 方 譲 与 税	92,476	0.7	総 務 費	1,475,472	12.5	うち職員給	1,202,889	10.2
利 子 割 交 付 金	9,576	0.1	民 生 費	3,572,956	30.3	物 件 費	1,646,550	14.0
配 当 割 交 付 金	40,194	0.3	衛 生 費	2,294,628	19.5	維 持 補 修 費	89,789	0.8
株 式 譲 渡 割 交 付 金	37,824	0.3	労 働 費	12,999	0.1	扶 助 費 費	1,881,707	16.0
地 方 消 費 税 交 付 金	518,326	4.1	農 林 水 産 業 費	175,290	1.5	補 助 費 等	1,517,529	12.9
ゴ ル フ 場 利 用 税 交 付 金	0	0.0	商 工 費	103,343	0.9	公 債 費	1,212,268	10.3
特 別 地 方 消 費 税 交 付 金	0	0.0	土 木 費	1,023,215	8.7	内 元 利 償 還 金	1,212,115	10.3
自 動 車 取 得 税 交 付 金	21,184	0.2	消 防 費	525,202	4.5	一 借 金 利 子	153	0.0
地 方 特 例 交 付 金	18,721	0.1	教 育 費	1,267,563	10.7	投 資 出 資 貸 付 金	899	0.0
地 方 交 付 税	2,928,713	23.1	災 害 復 旧 費	0	0.0	繰 上 金	1,553,219	13.2
内 普 通 交 付 税	2,511,809	19.8	公 債 費	1,212,268	10.3	積 立 金	308,504	2.6
訳 特 別 交 付 税	416,904	3.3	諸 支 出 金	0	0.0	前 年 度 繰 上 充 用	0	0.0
交 通 安 全 交 付 金	5,437	0.0	前 年 度 繰 上 充 用	0	0.0	小 計	10,112,408	85.7
分 担 金 ・ 負 担 金	161,753	1.3	合 計	11,796,291	100.0	投 資 的 経 費	1,683,883	14.3
使 用 料 ・ 手 数 料	224,867	1.8	市 町 村 税 の 内 訳			うち人件費	43,809	0.4
国 庫 支 出 金	1,270,338	10.0	区 分	決 算 額		投 資 普 通 建 設	1,683,883	14.3
国 有 提 供 施 設 交 付 金	0	0.0		(千円)	構成比	うち補助	435,256	3.7
県 支 出 金	908,971	7.2	市 町 村 民 税	1,663,779	45.5	うち単独	1,248,627	10.6
財 産 収 入	13,259	0.1	固 定 資 産 税	1,544,634	42.3	内 災 害 復 旧	0	0.0
寄 附 金	3,485	0.0	そ の 他 諸 税	288,648	7.9	訳 失 業 対 策	0	0.0
繰 入 金	517,139	4.1	目 的 的 税	156,946	4.3	合 計	11,796,291	100.0
繰 越 金	934,446	7.4	合 計	3,654,007	100.0			
諸 収 入	52,392	0.4						
市 町 村 債	1,256,100	9.9						
合 計	12,669,208	100.0						

※特別交付税には震災復興特別交付税を含む
※数値については、表示単位未満四捨五入の関係により、一致しない箇所があります


公 共 施 設 の 状 況

市 町 村 道	実 延 長	262,664	m	公 園	箇 所 数	79	ヶ 所	林 野 面 積	0	ha	老 人 ホ ー ム	0	ヶ 所			
	面 積	1,328,875	m ²		面 積	109,069	m ²		林 道 延 長	0		m	隣 保 館	1	ヶ 所	
	改 良 済 延 長	165,885	m		下 水 道 等	処 理 区 域 内 人 口	30,498		人	公 営 公 営 住 宅		56	戸	公 民 館	6	ヶ 所
	舗 装 済 延 長	226,549	m		普 及 率	94.0	%		住 宅 改 良 住 宅	0		戸	市 民 会 館 等	2	ヶ 所	
	改 良 率	63.2	%		ご み 処 理 施 設	年 間 総 収 集 量	10,746		t	等 単 独 住 宅		0	戸	図 書 館	1	ヶ 所
	舗 装 率	86.3	%		し 尿 処 理 施 設	年 間 総 処 理 量	10,746		t	保 育 所		0	ヶ 所	体 育 館	2	ヶ 所
	橋 り よ う 延 長	2,655	m		し 尿 処 理 施 設	年 間 総 収 集 量	3,600		kl	幼 稚 園		5	ヶ 所	陸 上 競 技 場	0	ヶ 所
上 水 道 等	配 水 能 力	12,000	m ³	耕 地 面 積	1,004	ha	認 定 こ ど も 園	0	ヶ 所	野 球 場	1	ヶ 所				
	給 水 人 口	32,438	人	農 道 延 長	1,309	m	小 学 校	5	ヶ 所	病 院	1	ヶ 所				
	普 及 率	100.0	%				中 学 校	2	ヶ 所	診 療 所	1	ヶ 所				

※下水道普及率については、市町村が実施する下水道事業(公共下水道・特定地域環境保全下水道・農業集落排水・簡易排水・特定地域生活排水・小規模集合排水)から算出

	そ に む ら	[キャッチフレーズ] この村で住みたいと思える人権豊かな村づくり
	曾 爾 村	[花] つつじ [木] 杉 [鳥] めじろ
[住所] 〒 633-1212 宇陀郡曾爾村大字今井495-1		[市町村コード] 293857
[電話] 0745-94-2101		[FAX] 0745-94-2066

面積 (H28.10)	47.76 km ²	沿革	
人口密度 (H27国調)	32.4 人/km ²	明治22年	8村合併、曾爾村となる
人口伸率 (H27/H22国調)	-18.3 %	昭和29年	室生村山粕を編入し、9大字となる
高齢者比率 (H27国調)	44.7 %	昭和42年	村民の歌制定
高齢者比率 (H28.10)	45.6 %	昭和45年	村の大半が室生赤目青山国定公園に指定される
昭和46年			村章、村旗の制定
昭和47年			村史編纂
平成11年			曾爾高原ファームガーデン オープン
平成16年			曾爾高原温泉お亀の湯 オープン
平成18年			全国過疎地域自立促進連盟会長賞
平成19年			第4回オーライ!ニッポン大賞 受賞
平成19年			第14回優秀観光地づくり賞 受賞
平成20年			「曾爾高原湧水群」が平成の名水100選に認定される
平成21年			「日本で最も美しい村」連合に加盟
区分	人口 (人)	世帯数	
22.10.1(国調)	1,895	675	
27.10.1(国調)	1,549	622	
28.10.1(住基)	1,552	684	
地域指定	過疎・近畿・山村・特農		

首長		しばた ひでかず 芝田 秀数 [1期目]	議長	さかい えいじ 坂井 英治	職員数(日28・4・1現在)	一般行政	34人
		平成26年 2月 2日 就任 平成30年 2月 1日 任期		副議長		こうで ひかる 神出 光	特別行政
副長	とくだ まもる 徳田 守		定数	8		公営企業等	6人
			任期	平成31年 4月 29日		病院	2人
			党派別	無所属8		水道	1人
						下水道	0人
						その他	3人
						合計	44人

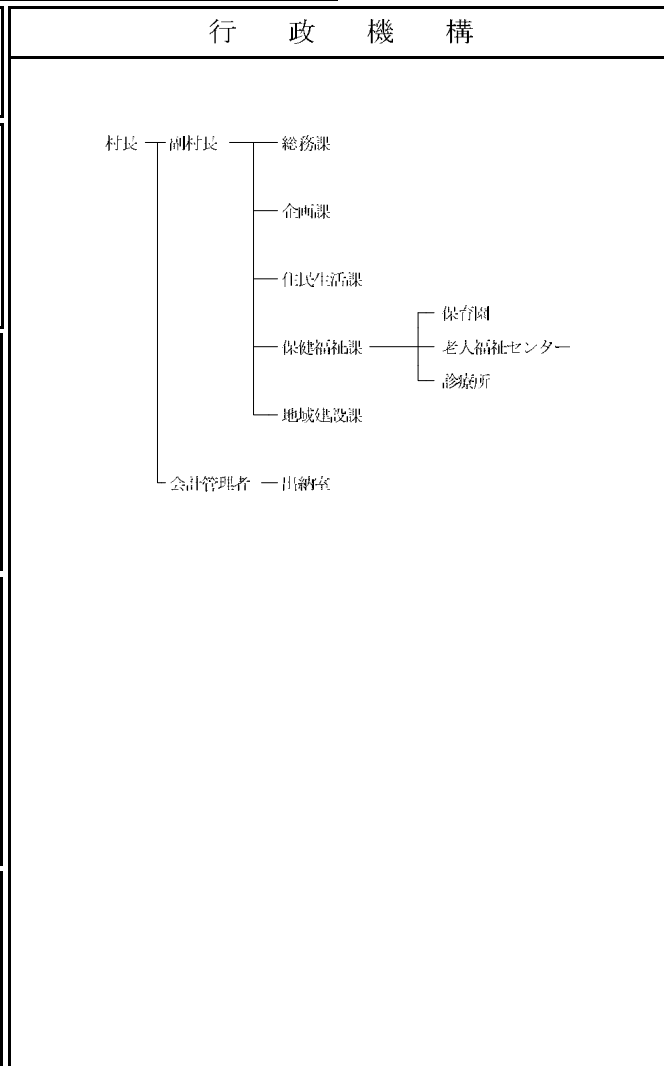
基本構想名称	第4次曾爾村長期総合計画
基本構想策定年月	平成25年9月
基本構想計画期間	平成25年度～平成34年度

施政方針	経費の削減・合理化に努め、「曾爾村過疎地域自立促進計画」・「曾爾村地域イノベーション創生戦略」を推進し、住民が元気になり暮らせる「活気・活力・活動」ある村づくりを進める。 1. 生活基盤の整備 2. 高齢者福祉・子育て支援の充実 3. 定住の促進
------	--

主要事業	総事業費(千円)
村道小長尾線改良事業	H26～H29 194,342
村道亀山線舗装補修事業	H26～H29 94,500
防災資機材等備蓄施設整備事業	H28～H29 92,257
簡易水道再編事業	H21～H29 60,767
伊勢本街道整備事業	H28～H29 43,721

産業経済					
農業	経営体数	100 経営体	工業	従業員数	76人
	就業人口	118人		事務所数	7箇所
	経営耕地面積	58ha		出荷額	863百万円
林業	林家戸数	263戸	商業	従業員数	57人
	森林面積	4,133ha		商店数	25店
	伐採材積量	828m ³		販売額	626百万円

産業構造 (H27国調)	区分	就業人口(人)	構成比(%)
	第1次産業	140	18.9
	第2次産業	160	21.7
	第3次産業	439	59.4
	合計(含む不能)	749	100.0



平成 27 年度決算の状況

普通会計決算額 (千円)		財政関係指標 (千円、%)		公営企業の経営状況 (千円)		
歳入総額	2,471,734	基準財政需要額	1,246,567	法 非 適 用		
歳出総額	2,361,545	基準財政収支額	144,177	事業名	簡易水道	下水道
歳入歳出差引	110,189	標準財政規模	1,343,276	総収益	41,724	
翌年度繰越財源	13,519	財政力単年度	0.116	総費用	29,014	
実質収支	96,670	指数(3ヶ年平均)	0.120	資本的収入	139,272	
単年度収支	△14,900	実質収支比率	7.2	資本的支出	149,686	
積立金	248,965	経常収支比率	75.8	実質収支額	658	
繰上償還金	149,908	参考値	79.7	他会計繰入額	19,829	
積立金取り崩し	0	※経常収支比率「参考値」は、 減取補填債特例分(0千円)、 臨時財政対策債(65,328千円) を経常一般財源等から除いた場合の比率		法 適 用		
実質単年度収支	383,973	健全化判断比率 (%)		企業名	上水道	病院
地方債現在高	2,049,908	実質赤字比率	-	経常収益		
債務負担行為限度額	55,924	連結実質赤字比率	-	経常費用		
基金の状況 (千円)		実質公債費比率 (3ヶ年平均)	8.1	経常損(△)益		
財政調整基金	927,021	将来負担比率	-	特別損(△)益		
減債基金	4,795			当期純損益		
その他特目基金	571,866			累積利益剰余金		
合計	1,503,682			経常収支比率		
土地開発基金	0			不良債務		
その他運用基金	0					
合計	0					

歳 入			目的別歳出			性質別歳出			
区 分	決 算 額		区 分	決 算 額		区 分	決 算 額		
	(千円)	構成比		(千円)	構成比		(千円)	構成比	
市町村税	118,779	4.8	議会費	38,861	1.6	人件費	377,148	16.0	
地方譲与税	23,870	1.0	総務費	736,190	31.2	うち職員給	213,392	9.0	
利子割交付金	345	0.0	民生費	334,925	14.2	物件費	283,552	12.0	
配当割交付金	1,447	0.1	衛生費	108,110	4.6	維持補修費	5,344	0.2	
株式譲渡割交付金	1,354	0.1	労働費	0	0.0	扶助費	95,555	4.0	
地方消費税交付金	30,994	1.3	農林水産業費	116,821	4.9	補助費等	230,324	9.8	
ゴルフ場利用税交付金	0	0.0	商工費	52,628	2.2	公債費	439,706	18.6	
特別地方消費税交付金	0	0.0	土木費	270,112	11.4	内元利償還金	439,706	18.6	
自動車取得税交付金	5,473	0.2	消防費	111,346	4.7	訳一借金利息	0	0.0	
地方特例交付金	80	0.0	教育費	148,345	6.3	投資出資貸付金	0	0.0	
地方交付税	1,265,405	51.2	災害復旧費	0	0.0	繰出金	170,886	7.2	
内普通交付税	1,102,517	44.6	公債費	439,706	18.6	積立金	385,602	16.3	
訳特別交付税	162,888	6.6	諸支出金	4,501	0.2	前年度繰上充用	0	0.0	
交通安全交付金	516	0.0	前年度繰上充用	0	0.0	小計	1,988,117	84.2	
分担金・負担金	4,822	0.2	合計	2,361,545	100.0	投資的経費	373,428	15.8	
使用料・手数料	14,521	0.6	市町村税の内訳			うち人件費	15,663	0.7	
国庫支出金	224,226	9.1	区 分	決 算 額		投 資	普通建設	373,428	15.8
国有提供施設交付金	0	0.0		(千円)	構成比	う 補 助	203,266	8.6	
県支出金	128,338	5.2	市町村民税	52,060	43.8	の ち 単 独	170,162	7.2	
財産収入	2,090	0.1	固定資産税	55,249	46.5	内 災 害 復 旧	0	0.0	
寄附金	42,644	1.7	その他諸税	11,470	9.7	訳 失 業 対 策	0	0.0	
繰入金	164,820	6.7	目的税	0	0.0	合 計	2,361,545	100.0	
繰越金	141,332	5.7	合 計	118,779	100.0				
諸収入	67,150	2.7							
市町村債	233,528	9.4							
合計	2,471,734	100.0							

※特別交付税には震災復興特別交付税を含む

※数値については、表示単位未満四捨五入の関係により、一致しない箇所があります

公共施設の状況

市町村道	実延長	103,853 m	公園	箇所数	0 ヶ所	林野面積	3,348 ha	老人ホーム	1 ヶ所		
	面積	698,070 m ²		面積	0 m ²		林道延長		26,867 m	隣保館	1 ヶ所
	改良済延長	51,190 m		下水道処理区域内人口	0 人		公営公営住宅		16 戸	公民館	3 ヶ所
	舗装済延長	78,780 m		道等普及率	0.0 %		住宅改良住宅		18 戸	市民会館等	0 ヶ所
上水道等	改良率	49.3 %	ごみ処	年間総収集量	389 t	等単独住宅	0 戸	図書館	0 ヶ所		
	舗装率	75.9 %	理施設	年間総処理量	390 t	保育所	1 ヶ所	体育館	1 ヶ所		
	橋りょう延長	1,361 m	し尿処	年間総収集量	1,387 kl	幼稚園	0 ヶ所	陸上競技場	0 ヶ所		
	配水能力	857 m ³	理施設	年間総処理量	1,387 kl	認定こども園	0 ヶ所	野球場	1 ヶ所		
道等	給水人口	1,457 人	耕地面積	239 ha	小学校	1 ヶ所	病院	0 ヶ所			
	普及率	92.8 %	農道延長	0 m	中学校	1 ヶ所	診療所	1 ヶ所			

※下水道普及率については、市町村が実施する下水道事業(公共下水道・特定地域環境保全下水道・農業集落排水・簡易排水・特定地域生活排水・小規模集合排水)から算出

	み つ え む ら 御 杖 村	[キャッチフレーズ] 心やすらぐ住みよしの郷 御杖 [花] 山桜 [木] 杉 [鳥] うぐいす
	[住所] 〒 633-1302 宇陀郡御杖村大字菅野368 [市町村コード] 293865 [電話] 0745-95-2001 [FAX] 0745-95-6800	

面積 (H28.10)	79.58 km ²	沿革	
人口密度 (H27国調)	22.1 人/km ²	明治22年	町村制施行により神末村・菅野村・土屋原村・桃俣村が合併し御杖村となる
人口伸率 (H27/H22国調)	-16.3 %	昭和43年	振興山村の指定
高齢者比率 (H27国調)	53.9 %	昭和45年	過疎地域対策緊急措置法の指定
高齢者比率 (H28.10)	55.1 %	昭和49年	週末都市宣言
昭和60年		昭和60年	ふるさと村整備事業開始
平成元年		平成元年	御杖村制施行100周年記念式典挙行
平成3年		平成3年	若者定住促進事業開始
平成11年		平成11年	第2次御杖村長期総合計画策定
平成12年		平成12年	保健福祉医療総合センター設置
平成16年		平成16年	道の駅 温泉温浴施設設置
平成18年		平成18年	ケアハウス・デイサービスセンター設置
平成22年		平成22年	第3次御杖村長期総合計画策定
区分	人口 (人)	世帯数	
22.10.1(国調)	2,102	813	
27.10.1(国調)	1,759	748	
28.10.1(住基)	1,766	839	
地域指定	過疎・近畿・山村・特農		

首長		いとう かずよし 伊藤 収 宜 [1期目] 平成27年12月9日 就任 平成31年12月8日 任期	議 会	議 長	もりおか ひでなり 盛岡 英 成	職員数(日28・4・1現在)	一般行政	41人
	副 長	空 席		副議長	やまおか たかよし 山岡 隆 良		特別行政	5人
			定数	8		公営企業等	8人	
			任期	平成33年4月28日		病院	4人	
			党派別	無所属8		水道	1人	
						下水道	0人	
						その他	3人	
						合 計	54人	

基本構想名称	第3次御杖村長期総合計画
基本構想策定年月	平成22年3月24日
基本構想計画期間	平成22年度～平成31年度

施政方針	1. みつえの魅力あふれる産業の振興 2. みんなが快適に暮らせる生活環境基盤の整備 3. みつえを次世代につなげるための人づくり
------	---

主要事業	総事業費(千円)
村道三畝線改良事業 H16～H30	1,270,000
村道白髪線改良事業 H22～H30	400,000
橋梁長寿命化補修事業 H25～H30	322,000

産 業 経 済					
農 業	経営体数	115 経営体	工 業	従業員数	40人
	就業人口	150人		事務所数	7箇所
	経営耕地面積	89ha		出荷額	201百万円
林 業	林家戸数	265戸	商 業	従業員数	74人
	森林面積	7,012ha		商店数	27店
	伐採材積量	0m ³		販売額	1,536百万円

産 業 構 造 (H27国調)	区 分	就業人口 (人)	構成比 (%)
	第1次産業	176	21.8
	第2次産業	187	23.1
	第3次産業	446	55.1
	合計 (含む不能)	815	100.0

行 政 機 構

```

    graph TD
      Mayor[村長] --- Deputy[副村長  
(空席)]
      Mayor --- Finance[総務課]
      Mayor --- Industry[産業振興課]
      Mayor --- Welfare[住民生活課]
      Mayor --- Culture[むらづくり振興課]
      Mayor --- Health[保健福祉課]
      Mayor --- Accounting[会計管理者]
      Mayor --- Office[出納室]
  
```

◇市町村キャラクター
つえみちゃん

平成 27 年度 決算 の 状況

普通会計決算額 (千円)		財政関係指標 (千円、%)		公営企業の経営状況 (千円)		
歳入総額	2,558,370	基準財政需要額	1,421,018	法 非 適 用		
歳出総額	2,201,762	基準財政収入額	149,190	事業名	簡易水道	下水道
歳入歳出差引	356,608	標準財政規模	1,521,745	総収益	43,779	
翌年度繰越財源	35,196	財政力単年度	0.105	総費用	28,776	
実質収支	321,412	指数(3ヶ年平均)	0.110	資本的収入	15,162	
単年度収支	18,106	実質収支比率	21.1	資本的支出	30,224	
積立金	3,438	経常収支比率	84.2	実質収支額	510	
繰上償還金	0	参考値	87.0	他会計繰入額	21,266	
積立金取り崩し	0	※経常収支比率「参考値」は、 減収補填債特例分(0千円)、 臨時財政対策債(49,000千円) を経常一般財源等から除いた場合の比率		法 適 用		
実質単年度収支	21,544	健全化判断比率 (%)		企業名	上水道	病院
地方債現在高	1,729,899	実質赤字比率	-	経常収益		
債務負担行為限度額	38,474	連結実質赤字比率	-	経常費用		
基金の状況 (千円)		実質公債費比率 (3ヶ年平均)	7.9	経常損(△)益		
財政調整基金	814,664	将来負担比率	-	特別損(△)益		
減債基金	425,726			当期純損益		
その他特目基金	1,009,023			累積利益剰余金		
合計	2,249,413			経常収支比率		
土地開発基金	246,574			不良債務		
その他運用基金	0					
合計	246,574					

歳 入			目的別歳出			性質別歳出			
区 分	決 算 額 (千円)	構成比	区 分	決 算 額 (千円)	構成比	区 分	決 算 額 (千円)	構成比	
市町村税	106,407	4.2	議会費	36,496	1.7	人件費	440,293	20.0	
地方譲与税	35,589	1.4	総務費	516,231	23.4	うち職員給	273,129	12.4	
利子割交付金	290	0.0	民生費	364,808	16.6	物件費	232,733	10.6	
配当割交付金	1,218	0.0	衛生費	132,126	6.0	維持補修費	13,052	0.6	
株式譲渡割交付金	1,144	0.0	労働費	119	0.0	扶助費	104,419	4.7	
地方消費税交付金	31,943	1.2	農林水産業費	110,833	5.0	補助費等	295,739	13.4	
ゴルフ場利用税交付金	0	0.0	商工費	87,464	4.0	公債費	379,282	17.2	
特別地方消費税交付金	0	0.0	土木費	264,129	12.0	内元利償還金	379,282	17.2	
自動車取得税交付金	8,145	0.3	消防費	147,909	6.7	一借金利子	0	0.0	
地方特例交付金	99	0.0	教育費	154,330	7.0	投資出資貸付金	0	0.0	
地方交付税	1,427,067	55.8	災害復旧費	8,035	0.4	繰出金	181,448	8.2	
内普通交付税	1,271,828	49.7	公債費	379,282	17.2	積立金	215,516	9.8	
訳特別交付税	155,239	6.1	諸支出金	0	0.0	前年度繰上充用	0	0.0	
交通安全交付金	504	0.0	前年度繰上充用	0	0.0	小計	1,862,482	84.6	
分担金・負担金	1,705	0.1	合計	2,201,762	100.0	投資的経費	339,280	15.4	
使用料・手数料	22,222	0.9	市町村税の内訳			うち人件費	0	0.0	
国庫支出金	255,565	10.0	区 分	決 算 額		投 資	普通建設	331,245	15.0
国有提供施設交付金	0	0.0		(千円)	構成比	う 補 助	216,703	9.8	
県支出金	139,284	5.4	市町村民税	42,244	39.7	の ち 単 独	114,542	5.2	
財産収入	10,700	0.4	固定資産税	55,633	52.3	内 災 害 復 旧	8,035	0.4	
寄附金	3,899	0.2	その他諸税	8,530	8.0	訳 失 業 対 策	0	0.0	
繰入金	0	0.0	目的税	0	0.0	合 計	2,201,762	100.0	
繰越金	311,583	12.2	合計	106,407	100.0				
諸収入	29,706	1.2							
市町村債	171,300	6.7							
合計	2,558,370	100.0							

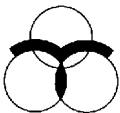
※特別交付税には震災復興特別交付税を含む

※数値については、表示単位未満四捨五入の関係により、一致しない箇所があります


公共施設の状況

市町村道	実延長	158,865 m	公園	箇所数	1ヶ所	林野面積	3,530 ha	老人ホーム	1ヶ所		
	面積	1,021,026 m ²		面積	1,850 m ²		林道延長		27,624 m	隣保館	0ヶ所
	改良済延長	50,226 m		下水道処理区域内人口	0人		公営公営住宅		21戸	公民館	4ヶ所
	舗装済延長	95,676 m		普及率	0.0%		住宅改良住宅		0戸	市民会館等	1ヶ所
	改良率	31.6%		ごみ処理施設年間総収集量	384 t		等単独住宅		8戸	図書館	0ヶ所
	舗装率	60.2%		し尿処理施設年間総処理量	384 t		保育所		1ヶ所	体育館	4ヶ所
	橋りょう延長	2,630 m		し尿処理施設年間総収集量	1,186 kl		幼稚園		0ヶ所	陸上競技場	0ヶ所
上水道等	配水能力	1,202 m ³	耕地面積	335 ha	認定こども園	0ヶ所	野球場	2ヶ所			
	給水人口	1,733人	農道延長	18,395 m	小学校	1ヶ所	病院	0ヶ所			
	普及率	96.7%			中学校	1ヶ所	診療所	0ヶ所			

※下水道普及率については、市町村が実施する下水道事業(公共下水道・特定地域環境保全下水道・農業集落排水・簡易排水・特定地域生活排水・小規模集合排水)から算出

	たかとりちょう	[キャッチフレーズ]
	高 取 町	[花] さつき [木] かえで [鳥]
[住所] 〒 635-0154 高市郡高取町大字観覚寺990-1		[市町村コード] 294012
[電話] 0744-52-3334		[FAX] 0744-52-4063

面積 (H28.10)	25.79 km ²	沿革	
人口密度 (H27国調)	279.0 人/km ²	昭和29年	高取町・船倉村・越智岡村が合併
人口伸率 (H27/H22国調)	-6.0 %	昭和56年	町の木・町の花 制定
高齢者比率 (H27国調)	36.2 %	昭和59年	町民憲章制定
高齢者比率 (H28.10)	37.5 %	平成4年	大和歴史研修センター 完成
区 分	人口 (人)	平成6年	農畜産物処理加工施設 完成
22.10.1(国調)	7,657	平成7年	高取町リベルテホール 完成
27.10.1(国調)	7,195	平成11年	高取中学校屋内運動場 完成
28.10.1(住基)	7,033	平成13年	いきいきふれあいセンター 完成
地域指定	近畿・近郊・特農・都市計画・拠点	平成15年	高取町保健センター完成
		平成20年	小学校統合により「たかむち小学校」開校
		平成26年	町村合併60周年記念
		平成28年	高取町放課後児童クラブ開所

首長	 うえむら いえただ 植村家忠 [3期目] 平成20年 3月 2日 就任 平成32年 3月 1日 任期	議	議長	あさい けんじ 浅井 賢治	職員数(日28・4・1現在)	一般行政	57人
			副議長	しんざわ よしふみ 新澤 良文		特別行政	18人
副長	ひがし ふみ 東 扶美	会	定数	8		公営企業等	9人
			任期	平成29年 7月22日		病院	0人
			党派別	共産1 無所属6		水道	2人
						下水道	2人
						その他	5人
						合 計	84人

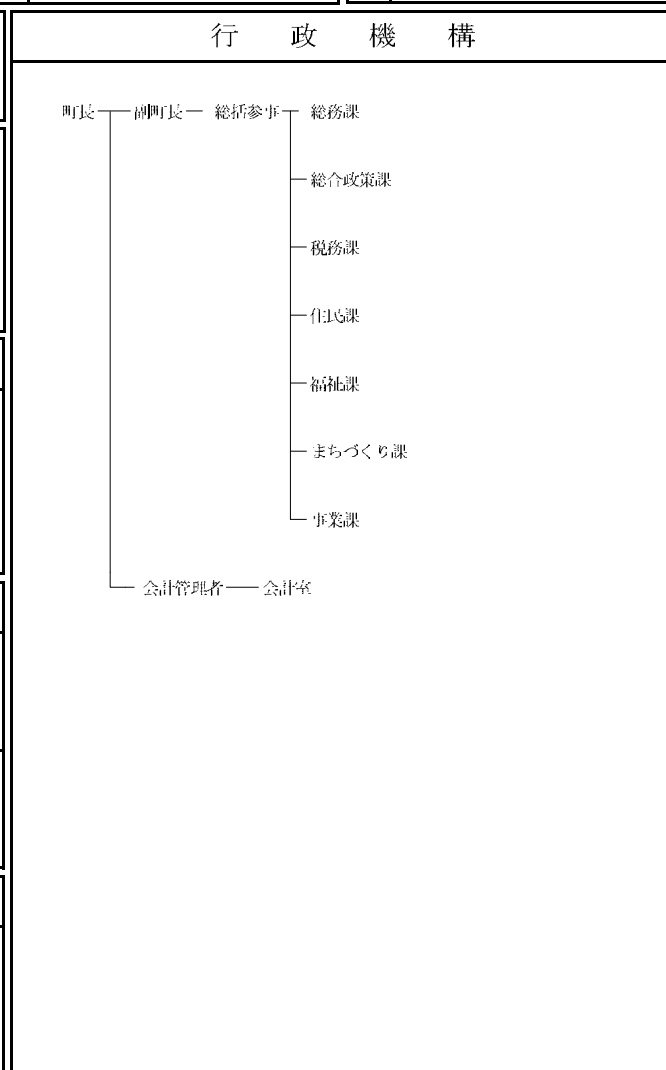
基本構想名称	高取町まち・ひと・しごと創生総合戦略
基本構想策定年月	
基本構想計画期間	平成27年度～平成31年度

施政方針	「安心して子育てができるまち」、「心豊かに、人が支え合い暮らせるまち」、「訪れたいくなるまち、住みたくなるまち」、「産業振興により活力あるまち」の4つの目標を掲げ「一人ひとりが輝けるまち高取」の実現を目指す。
------	--

主要事業	総事業費(千円)
給食センター建設事業	539,409
薩摩河川改修事業	48,000
史跡与楽古墳群整備事業	20,000

産 業 経 済			
農 業	経営体数	161 経営体	工 業
	従業員数	596 人	
	就業人口	115 人	
林 業	経営耕地面積	104 ha	商 業
	従業員数	356 人	
	就業人口	115 人	
	経営耕地面積	104 ha	
	森林面積	1,691 ha	
	伐採材積量	0 m ³	

産業構造 (H27国調)	区 分	就業人口 (人)	構成比 (%)
	第1次産業	120	4.3
	第2次産業	741	26.3
	第3次産業	1,954	69.4
	合計 (含む不能)	2,917	100.0



平成 27 年度 決算 の 状 況

普通会計決算額 (千円)		財政関係指標 (千円、%)		公営企業の経営状況 (千円)		
歳入総額	3,903,986	基準財政需要額	2,027,537	法 非 適 用		
歳出総額	3,564,856	基準財政収入額	641,238	事業名	簡易水道	下水道
歳入歳出差引	339,130	標準財政規模	2,340,927	総収益		44,399
翌年度繰越財源	4,680	財政力単年度	0.316	総費用		38,431
実質収支	334,450	指数(3ヶ年平均)	0.320	資本的収入		143,565
単年度収支	27,626	実質収支比率	14.3	資本的支出		150,235
積立金	156,150	經常収支比率	88.7	実質収支額		0
繰上償還金	0	参考値	93.9	他会計繰入額		97,000
積立金取り崩し	6,000	※經常収支比率「参考値」は、 減収補填債特例分(0千円)、 臨時財政対策債(133,100千円) を經常一般財源等から除いた場合の比率		法 適 用		
実質単年度収支	177,776	健全化判断比率 (%)		企業名	上水道	病院
地方債現在高	4,111,339	実質赤字比率	-	經常収益	193,903	
債務負担行為限度額	735,018	連結実質赤字比率	-	經常費用	181,921	
基金の状況 (千円)		実質公債費比率 (3ヶ年平均)	10.6	經常損(△)益	11,982	
財政調整基金	401,662	将来負担比率	116.4	特別損(△)益	△9	
減債基金	13,737			当期純損益	11,973	
その他特目基金	56,583			累積利益剰余金	180,563	
合計	471,982			經常収支比率	106.6	
土地開発基金	82,514			不良債務	0	
その他運用基金	0					
合計	82,514					


歳 入			目的別歳出			性質別歳出			
区 分	決 算 額 (千円)	構成比	区 分	決 算 額 (千円)	構成比	区 分	決 算 額 (千円)	構成比	
市町村税	675,777	17.3	議会費	63,166	1.8	人件費	721,200	20.2	
地方譲与税	27,983	0.7	総務費	825,639	23.2	うち職員給	433,157	12.2	
利子割交付金	1,890	0.0	民生費	899,600	25.2	物件費	481,517	13.5	
配当割交付金	7,915	0.2	衛生費	335,681	9.4	維持補修費	66,432	1.9	
株式譲渡割交付金	7,426	0.2	労働費	0	0.0	扶助費	413,517	11.6	
地方消費税交付金	119,519	3.1	農林水産業費	72,811	2.0	補助費等	425,269	11.9	
ゴルフ場利用税交付金	0	0.0	商工費	15,233	0.4	公債費	436,722	12.3	
特別地方消費税交付金	0	0.0	土木費	215,181	6.0	内元利償還金	436,722	12.3	
自動車取得税交付金	6,394	0.2	消防費	322,581	9.0	一借金利息	0	0.0	
地方特例交付金	3,274	0.1	教育費	378,242	10.6	投資出資貸付金	11,500	0.3	
地方交付税	1,565,049	40.1	災害復旧費	0	0.0	繰出金	415,934	11.7	
内普通交付税	1,401,443	35.9	公債費	436,722	12.3	積立金	161,786	4.5	
訳特別交付税	163,606	4.2	諸支出金	0	0.0	前年度繰上充用	0	0.0	
交通安全交付金	710	0.0	前年度繰上充用	0	0.0	小計	3,133,877	87.9	
分担金・負担金	59,895	1.5	合計	3,564,856	100.0	投資的経費	430,979	12.1	
使用料・手数料	47,293	1.2	市町村税の内訳			うち人件費	8,613	0.2	
国庫支出金	334,888	8.6	区 分	決 算 額		投 資	普通建設	430,979	12.1
国有提供施設交付金	0	0.0		(千円)	構成比	う 補 助	76,651	2.2	
県支出金	234,151	6.0	市町村民税	296,474	43.9	の ち 単 独	354,328	9.9	
財産収入	12,638	0.3	固定資産税	303,234	44.9	内 災 害 復 旧	0	0.0	
寄附金	2,609	0.1	その他諸税	76,069	11.3	訳 失 業 対 策	0	0.0	
繰入金	10,032	0.3	目的税	0	0.0	合 計	3,564,856	100.0	
繰越金	361,851	9.3	合計	675,777	100.0				
諸収入	48,892	1.3							
市町村債	375,800	9.6							
合計	3,903,986	100.0							

※特別交付税には震災復興特別交付税を含む
※数値については、表示単位未満四捨五入の関係により、一致しない箇所があります


公 共 施 設 の 状 況

市町村道	実延長	136,336	m	公園	箇所数	2ヶ所	林野面積	890	ha	老人ホーム	0ヶ所	
	面積	544,731	m ²		面積	37,298		m ²	林道延長	800	m	隣保館
	改良済延長	30,698	m	下水道	処理区域内人口	2,190	人	公営住宅	88	戸	公民館	11ヶ所
	舗装済延長	68,864	m	普及率	30.8	%	住宅改良住宅	75	戸	市民会館等	1ヶ所	
	改良率	22.5	%	ごみ処	年間総収集量	1,655	t	等単独住宅	0	戸	図書館	0ヶ所
	舗装率	50.5	%	理施設	年間総処理量	1,646	t	保育所	0	ヶ所	体育館	0ヶ所
	橋りょう延長	858	m	し尿処	年間総収集量	3,882	kl	幼稚園	2	ヶ所	陸上競技場	0ヶ所
上水道	配水能力	3,800	m ³	理施設	年間総処理量	3,882	kl	認定こども園	0	ヶ所	野球場	1ヶ所
	給水人口	7,051	人	耕地面積	429	ha	小学校	1	ヶ所	病院	0ヶ所	
	道等普及率	99.2	%	農道延長	4,781	m	中学校	1	ヶ所	診療所	0ヶ所	

※下水道普及率については、市町村が実施する下水道事業(公共下水道・特定地域環境保全下水道・農業集落排水・簡易排水・特定地域生活排水・小規模集合排水)から算出

	あ す か む ら	[キャッチフレーズ] 「古都の風格を育み、住む喜びと新たな魅力を創造する」 —明日香を「感じ」「知り」「守り」「育てる」むらづくり—
	明日香村	[花] 橘 [木] 槻 [鳥]
[住所] 〒 634-0111 高市郡明日香村大字岡55		[市町村コード] 294021
[電話] 0744-54-2001		[FAX] 0744-54-2440

面積 (H28.10)	24.10 km ²	沿革 昭和31年 高市郡阪合村・高市村・飛鳥村が合併し、明日香村誕生 昭和45年 「飛鳥地方における保存等に関する方策について」閣議決定 昭和47年 高松塚古墳から極彩色の壁画発見・韓国扶餘と姉妹都市調印 昭和55年 明日香村特別措置法 施行 昭和59年 わかくさ国体 (軟式庭球競技) 開催 平成 6年 第5回全国みどりの愛護のつどい 平成10年 キトラ古墳 学術調査により壁画発見 平成12年 酒船石遺跡から亀形石造物発見 平成18年 明日香村村制 50周年記念式典 平成24年 韓国扶餘姉妹都市提携40周年記念「日韓芸能祭」開催 平成26年 「特別展キトラ古墳壁画」開催 平成28年 国営公園キトラ古墳周辺地区と四神の館オープン 平成28年 明日香村 村制60周年記念式典
人口密度 (H27国調)	229.2 人/km ²	
人口伸率 (H27/H22国調)	-5.7 %	
高齢者比率 (H27国調)	36.6 %	
高齢者比率 (H28.10)	37.1 %	
区分	人口 (人)	世帯数
22.10.1 (国調)	5,856	1,799
27.10.1 (国調)	5,523	1,779
28.10.1 (住基)	5,711	2,168
地域指定	過疎・近畿・近郊・特農・都市計画・拠点	

首長	 もりかわ ゆういち 森川 裕一 [2期目] 平成23年10月23日 就任 平成31年10月22日 任期	議	議長	いしだ まさのり 石田 雅 則	職員数 (H28.4.1現在)	一般行政	58 人
			副議長	はない あつむ 花井 萃		特別行政	21 人
副長	ふくだ かずよし 福田 和由	会	定数	10		公営企業等	7 人
			任期	平成29年 7月 1日		病院	0 人
			党派別	共産1 無所属9	水道	3 人	
					下水道	2 人	
					その他	2 人	
					合計	86 人	

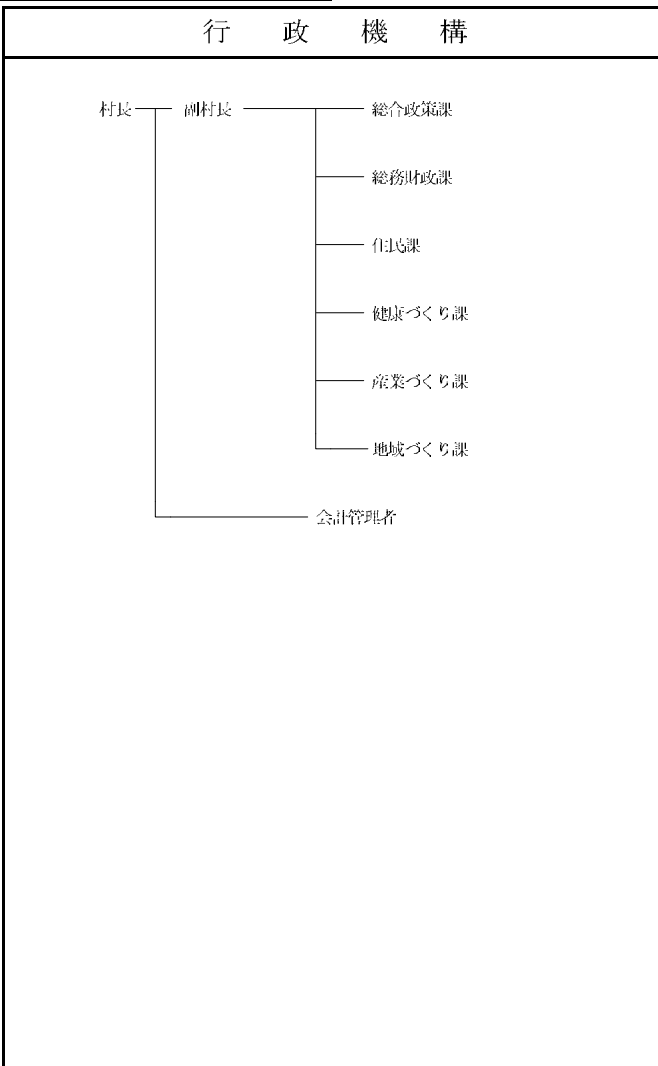
基本構想名称	第4次明日香村総合計画
基本構想策定年月	平成21年3月19日
基本構想計画期間	平成22年度～平成31年度

施政方針
 本村の将来像である『古都の風格を育み、住む喜びと新たな魅力を創造する』—明日香を「感じ」「知り」「守り」「育てる」むらづくり—の実現を目指し、重要施策である「第4次明日香村総合計画」の着実な推進を基本とし、もてなしの村づくり、住む喜びと誇りを感じられる村づくり、自律と協同による村づくりを推進する。

主要事業	総事業費(千円)
道路改良事業 (村道地ノ窪線) H16～H32	968,000
橋梁長寿命化事業 H26～	200,000
水道施設等耐震化事業 H29～H31	104,000
公共下水道事業 H29～H33	230,900

産 業 経 済					
農 業	経営体数	289 経営体	工 業	従業員数	227 人
	就業人口	277 人		事務所数	15 箇所
	経営耕地面積	229 ha		出荷額	2,117 百万円
林 業	林家戸数	136 戸	商 業	従業員数	177 人
	森林面積	1,352 ha		商店数	50 店
	伐採材積量	0 m ³		販売額	2,766 百万円

産 業 構 造 (H27国調)	区 分	就業人口 (人)	構成比 (%)
	第1次産業	282	11.3
	第2次産業	513	20.5
	第3次産業	1,704	68.2
	合計 (含む不能)	2,528	100.0



平成 27 年度決算の状況

普通会計決算額 (千円)		財政関係指標 (千円、%)		公営企業の経営状況 (千円)		
歳入総額	3,725,592	基準財政需要額	1,913,659	法 非 適 用		
歳出総額	3,353,422	基準財政収入額	445,143	事業名	簡易水道	下水道
歳入歳出差引	372,170	標準財政規模	2,137,666	総収益		172,221
翌年度繰越財源	20,040	財政力単年度	0.233	総費用		96,037
実質収支	352,130	指数3ヶ年平均	0.240	資本的収入		140,385
単年度収支	44,131	実質収支比率	16.5	資本的支出		217,669
積立金	152,983	経常収支比率	91.9	実質収支額		0
繰上償還金	0	参考値	96.9	他会計繰入額		188,357
積立金取り崩し	0	※経常収支比率「参考値」は、 減取補填債特例分(0千円)、 臨時財政対策債(113,000千円) を経常一般財源等から除いた場合の比率		法 適 用		
実質単年度収支	197,114			企業名	上水道	病院
地方債現在高	2,844,936	健全化判断比率 (%)		経常収益	218,474	
債務負担行為限度額	79,583	実質赤字比率	-	経常費用	238,907	
基金の状況 (千円)		連結実質赤字比率	-	経常損(△)益	△ 20,433	
財政調整基金	1,099,947	実質公債費比率	7.5	特別損(△)益	0	
減債基金	163,474	(3ヶ年平均)		当期純損益	△ 20,433	
その他特目基金	3,997,233	将来負担比率	41.9	累積利益剰余金	534,223	
合計	5,260,654			経常収支比率	91.4	
土地開発基金	19,814			不良債務	0	
その他運用基金	0					
合計	19,814					

歳 入			目的別歳出			性質別歳出		
区 分	決 算 額		区 分	決 算 額		区 分	決 算 額	
	(千円)	構成比		(千円)	構成比		(千円)	構成比
市町村税	432,626	11.6	議会費	67,206	2.0	人件費	800,237	23.9
地方譲与税	29,139	0.8	総務費	788,783	23.5	うち職員給	490,328	14.6
利子割交付金	1,614	0.0	民生費	636,401	19.0	物件費	661,573	19.7
配当割交付金	6,758	0.2	衛生費	246,083	7.3	維持補修費	27,908	0.8
株式譲渡割交付金	6,338	0.2	労働費	0	0.0	扶助費	248,749	7.4
地方消費税交付金	90,609	2.4	農林水産業費	220,127	6.6	補助費等	354,023	10.6
ゴルフ場利用税交付金	0	0.0	商工費	90,316	2.7	公債費	293,818	8.8
特別地方消費税交付金	0	0.0	土木費	425,572	12.7	内元利償還金	293,818	8.8
自動車取得税交付金	6,644	0.2	消防費	139,077	4.1	一借金利息	0	0.0
地方特例交付金	1,303	0.0	教育費	446,039	13.3	投資出資貸付金	0	0.0
地方交付税	1,786,677	48.0	災害復旧費	0	0.0	繰出金	445,054	13.3
内普通交付税	1,468,516	39.4	公債費	293,818	8.8	積立金	170,744	5.1
訳特別交付税	318,161	8.5	諸支出金	0	0.0	前年度繰上充用	0	0.0
交通安全交付金	0	0.0	前年度繰上充用	0	0.0	小計	3,002,106	89.5
分担金・負担金	44,472	1.2	合計	3,353,422	100.0	投資的経費	351,316	10.5
使用料・手数料	24,723	0.7	市町村税の内訳			うち人件費	2,030	0.1
国庫支出金	409,351	11.0	区 分	決 算 額		投普通建設	351,316	10.5
国有提供施設交付金	0	0.0		(千円)	構成比	資う補助	222,459	6.6
県支出金	244,526	6.6	市町村民税	246,749	57.0	うち単独	128,857	3.8
財産収入	56,881	1.5	固定資産税	128,316	29.7	内災害復旧	0	0.0
寄附金	4,705	0.1	その他諸税	57,561	13.3	訳失業対策	0	0.0
繰入金	1,500	0.0	目的税	0	0.0	合計	3,353,422	100.0
繰越金	343,099	9.2	合計	432,626	100.0			
諸収入	63,927	1.7						
市町村債	170,700	4.6						
合計	3,725,592	100.0						


※特別交付税には震災復興特別交付税を含む

※数値については、表示単位未満四捨五入の関係により、一致しない箇所があります

公共施設の状況

市町村道	実延長	160,297 m	公園	箇所数	8ヶ所	林野面積	686 ha	老人ホーム	0ヶ所		
	面積	635,937 m ²		面積	40,483 m ²		林道延長		2,680 m	隣保館	0ヶ所
	改良済延長	18,808 m		下水道処理区域内人口	5,548 人		公営公営住宅		0戸	公民館	5ヶ所
	舗装済延長	116,947 m		普及率	96.8 %		住宅改良住宅		0戸	市民会館等	0ヶ所
	改良率	11.7 %		ごみ処年間総収集量	1,962 t		等単独住宅		0戸	図書館	0ヶ所
	舗装率	73.0 %		理施設年間総処理量	1,897 t		保育所		0ヶ所	体育館	0ヶ所
	橋りょう延長	620 m		し尿処年間総収集量	736 kl		幼稚園		1ヶ所	陸上競技場	0ヶ所
上水道等	配水能力	2,970 m ³	理施設年間総処理量	756 kl	認定こども園	0ヶ所	野球場	0ヶ所			
	給水人口	5,610 人	耕地面積	653 ha	小学校	1ヶ所	病院	0ヶ所			
	普及率	97.8 %	農道延長	5,192 m	中学校	1ヶ所	診療所	1ヶ所			

※下水道普及率については、市町村が実施する下水道事業(公共下水道・特定地域環境保全下水道・農業集落排水・簡易排水・特定地域生活排水・小規模集合排水)から算出

	か ん ま き ち ょ う	[キャッチフレーズ] ほほ笑みあふれる和のまちづくり
	上 牧 町	[花] ゆり [木] 榎 [鳥]
[住所] 〒 639-0293 北葛城郡上牧町大字上牧3350		[市町村コード] 294241
[電話] 0745-76-1001		[FAX] 0745-76-1002

面積 (H28.10)	6.14 km ²	沿革 昭和47年 町制施行 昭和48年 町章 制定 昭和56年 町の木 制定 昭和57年 町の花 制定 昭和59年 わかくさ国体 (銃剣道競技) 開催 昭和63年 「非核・平和都市」を宣言 平成元年 上牧町歌・上牧音頭 制定 平成5年 ペガサスホール 完成 平成12年 上牧町保健福祉センター2000年会館 オープン 平成14年 町制施行30周年 平成15年 図書館 オープン 平成26年 上牧町まちづくり基本条例 制定 平成29年 上牧町総合計画 策定
人口密度 (H27国調)	3,591.9 人/km ²	
人口伸率 (H27/H22国調)	-7.1 %	
高齢者比率 (H27国調)	33.3 %	
高齢者比率 (H28.10)	34.5 %	
区分	人口 (人)	世帯数
22.10.1 (国調)	23,728	8,368
27.10.1 (国調)	22,054	8,085
28.10.1 (住基)	22,915	9,859
地域指定	近畿・近郊・都市計画	

首長 	いまなか とみお 今中 富夫 [3期目] 平成21年 3月23日 就任 平成33年 3月22日 任期	議長 つじ せいいち 辻 誠一 副議長 いしまる のりこ 石丸 典子	職員数 (H28.4.1現在) 一般行政 136人 特別行政 42人 公営企業等 21人 病院 0人 水道 10人 下水道 4人 その他 7人 合計 199人
	副長 にしやま よしのり 西山 義憲		

基本構想名称	上牧町第5次基本構想
基本構想策定年月	平成29年3月22日
基本構想計画期間	平成29年度～平成38年度

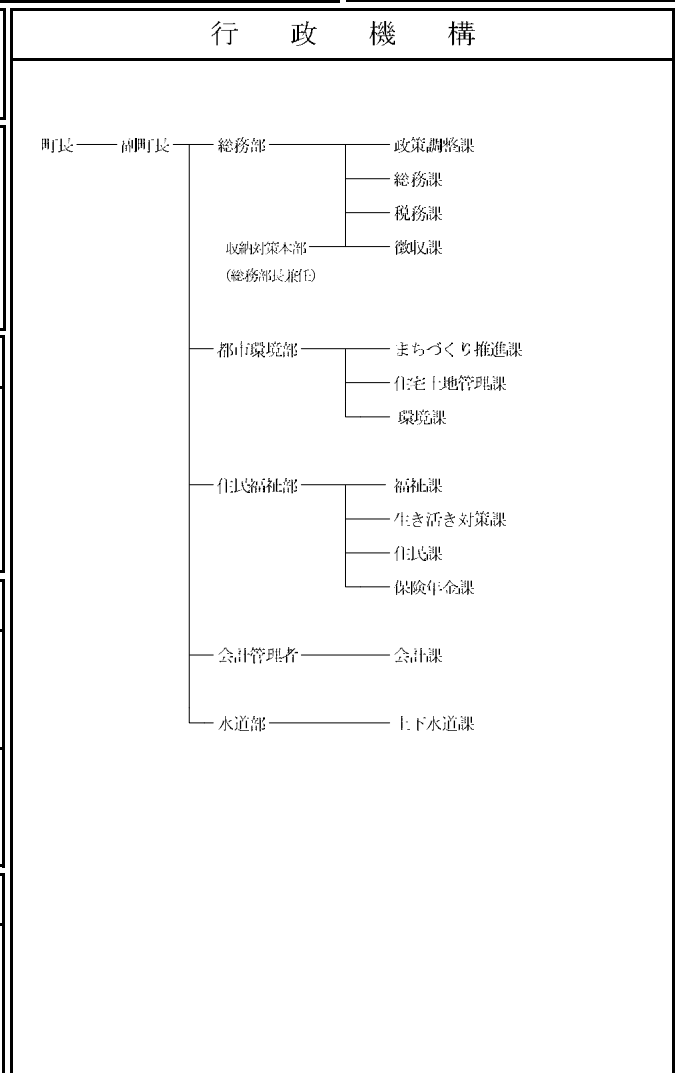
施政方針

町民の皆さまとともにまちづくりを進めるうえにおいて、目に見える生活利便性の向上だけでなく、教育の充実や子育て世帯、高齢者に対する福祉支援など、「上牧町に住んでいて本当によかった」と思えるような施策に重点を置き、町民の皆さまが幸せを感じられることで生まれる“ほほ笑み”のあふれるまちを目指します。

主要事業	総事業費(千円)
公共下水道整備 S55～H30	10,400,000

産業経済			
農業	経営体数	52 経営体	工業
	就業人口	58 人	
	経営耕地面積	37 ha	
林業	林家戸数	23 戸	商業
	森林面積	97 ha	
	伐採材積量	0 m ³	
	従業員数	434 人	
	事務所数	11 箇所	
	出荷額	5,277 百万円	
	従業員数	1,077 人	
	商店数	104 店	
	販売額	17,405 百万円	

産業構造 (H27国調)	区分	就業人口 (人)	構成比 (%)
	第1次産業	58	0.7
	第2次産業	2,095	25.0
	第3次産業	6,225	74.3
	合計 (含む不能)	8,760	100.0



平成 27 年度 決算 の 状況

普通会計決算額 (千円)		財政関係指標 (千円、%)		公営企業の経営状況 (千円)		
歳入総額	8,458,886	基準財政需要額	4,257,209	法 非 適 用		
歳出総額	8,124,014	基準財政収入額	2,016,116	事業名	簡易水道	下水道
歳入歳出差引	334,872	標準財政規模	5,101,771	総収益		386,030
翌年度繰越財源	83,633	財政力単年度	0.474	総費用		267,994
実質収支	251,239	指数3ヶ年平均	0.460	資本的収入		293,969
単年度収支	△48,904	実質収支比率	4.9	資本的支出		422,316
積立金	276,618	経常収支比率	93.2	実質収支額		3,681
繰上償還金	154,894	参考値	99.2	他会計繰入額		209,910
積立金取り崩し	248,753	※経常収支比率「参考値」は、 減収補填債特例分(0千円)、 臨時財政対策債(316,800千円) を経常一般財源等から除いた場合の比率		法 適 用		
実質単年度収支	133,855	健全化判断比率 (%)		企業名	上水道	病院
地方債現在高	13,177,255	実質赤字比率	-	経常収益	471,288	
債務負担行為限度額	638,858	連結実質赤字比率	-	経常費用	411,419	
基金の状況 (千円)		実質公債費比率 (3ヶ年平均)	13.4	経常損(△)益	59,869	
財政調整基金	1,109,115	将来負担比率	154.0	特別損(△)益	△45	
減債基金	43			当期純損益	59,824	
その他特目基金	36,448			累積利益剰余金	774,063	
合計	1,145,606			経常収支比率	114.6	
土地開発基金	43,489			不良債務	0	
その他運用基金	2,500					
合計	45,989					

歳 入			目的別歳出			性質別歳出			
区 分	決 算 額 (千円)	構成比	区 分	決 算 額 (千円)	構成比	区 分	決 算 額 (千円)	構成比	
市町村税	2,160,548	25.5	議会費	111,326	1.4	人件費	1,589,922	19.6	
地方譲与税	50,054	0.6	総務費	1,386,848	17.1	うち職員給	1,015,692	12.5	
利子割交付金	6,933	0.1	民生費	2,265,546	27.9	物件費	907,315	11.2	
配当割交付金	29,038	0.3	衛生費	692,227	8.5	維持補修費	32,838	0.4	
株式譲渡割交付金	27,262	0.3	労働費	8,930	0.1	扶助費	1,148,525	14.1	
地方消費税交付金	339,068	4.0	農林水産業費	42,113	0.5	補助費等	706,479	8.7	
ゴルフ場利用税交付金	0	0.0	商工費	1,349	0.0	公債費	1,397,750	17.2	
特別地方消費税交付金	0	0.0	土木費	640,108	7.9	内元利償還金	1,397,750	17.2	
自動車取得税交付金	11,503	0.1	消防費	308,779	3.8	一借金利息	0	0.0	
地方特例交付金	12,512	0.1	教育費	1,269,038	15.6	投資出資貸付金	0	0.0	
地方交付税	2,625,850	31.0	災害復旧費	0	0.0	繰出金	935,512	11.5	
内普通交付税	2,241,093	26.5	公債費	1,397,750	17.2	積立金	430,009	5.3	
訳特別交付税	384,757	4.5	諸支出金	0	0.0	前年度繰上充用	0	0.0	
交通安全交付金	3,081	0.0	前年度繰上充用	0	0.0	小計	7,148,350	88.0	
分担金・負担金	88,040	1.0	合計	8,124,014	100.0	投資的経費	975,664	12.0	
使用料・手数料	203,950	2.4	市町村税の内訳			うち人件費	0	0.0	
国庫支出金	1,052,864	12.4	区 分	決 算 額		投 資	普通建設	975,664	12.0
国有提供施設交付金	0	0.0		(千円)	構成比	資	う補助	493,694	6.1
県支出金	482,769	5.7	市町村民税	1,141,405	52.8	の	ち単独	481,970	5.9
財産収入	5,045	0.1	固定資産税	823,950	38.1	内	災害復旧	0	0.0
寄附金	377	0.0	その他諸税	195,193	9.0	訳	失業対策	0	0.0
繰入金	402,931	4.8	目的税	0	0.0	合計	8,124,014	100.0	
繰越金	366,990	4.3	合計	2,160,548	100.0				
諸収入	32,171	0.4							
市町村債	557,900	6.6							
合計	8,458,886	100.0							

※特別交付税には震災復興特別交付税を含む
※数値については、表示単位未満四捨五入の関係により、一致しない箇所があります

公共施設の状況

市町村道	実延長	86,114 m	公園	箇所数	38ヶ所	林野面積	69 ha	老人ホーム	0.7ヶ所				
	面積	591,186 m ²		面積	63,123 m ²		林道延長		0 m	隣保館	1ヶ所		
	改良済延長	68,662 m		下水道処理区域内人口	21,784 人		公営公営住宅		232 戸	公民館	13ヶ所		
	舗装済延長	84,105 m		普及率	94.9 %		住宅改良住宅		200 戸	市民会館等	1ヶ所		
	改良率	79.7 %		ごみ処	年間総収集量		6,719 t		等単独住宅	0 戸	図書館	1ヶ所	
	舗装率	97.7 %		理施設	年間総処理量		6,593 t		保育所	1ヶ所	体育館	2ヶ所	
	橋りょう延長	409 m		し尿処	年間総収集量		852 kl		幼稚園	1ヶ所	陸上競技場	0ヶ所	
	上水道等	配水能力		10,500 m ³	理施設		年間総処理量		851 kl	認定こども園	0ヶ所	野球場	1ヶ所
		給水人口		19,327 人	耕地面積		101 ha		小学校	3ヶ所	病院	0ヶ所	
		普及率		100.0 %	農道延長		157 m		中学校	2ヶ所	診療所	0ヶ所	

※下水道普及率については、市町村が実施する下水道事業(公共下水道・特定地域環境保全下水道・農業集落排水・簡易排水・特定地域生活排水・小規模集合排水)から算出