
	てんかわむら	[キャッチフレーズ] 天の国・木の国・川の国
	天川村	[花] オオヤマレンゲ [木] すぎ [鳥] こまどり
[住所] 〒 638-0392 吉野郡天川村大字沢谷60		[市町村コード] 294462
[電話] 0747-63-0321		[FAX] 0747-63-0329

面積 (H28.10)	175.66 km ²	沿革 明治22年 町村制施行により天川郷と三名郷が統一され天川村となる 昭和11年 吉野熊野国立公園に指定される 昭和59年 大峰山寺発掘調査で金製菩薩座像・金製阿弥陀如来座像出土 昭和60年 洞川湧水群が環境庁「名水百選」に認定される 平成2年 皇太子殿下下行啓 平成9年 国道309号線「新川合トンネル」開通 平成11年 洞川公共下水道供用開始 平成12年 「ほほえみポート天川」落成 平成16年 大峯奥駈道「紀伊山地の霊場と参詣道」が世界遺産に登録 平成18年 全国水環境保全市町村協議会(名水サミット)の実施 平成19年 天川小学校校舎落成 平成21年 全国源流シンポジウムの実施 平成21年 村制120周年
人口密度(H27国調)	7.7 人/km ²	
人口伸率(H27/H22国調)	-13.9 %	
高齢者比率(H27国調)	46.3 %	
高齢者比率(H28.10)	47.1 %	
区分	人口(人)	世帯数
22.10.1(国調)	1,572	711
27.10.1(国調)	1,354	628
28.10.1(住基)	1,497	694
地域指定	辺地(2)・過疎・近畿・山村・特農・半島	

首長		くるとに しげたか 車谷重高 [1期目] 平成27年 4月27日 就任 平成31年 4月26日 任期	議	議長	ぜにたに はるき 銭谷春樹	職員数(日28・4・1現在)	一般行政	40人
		副議長		ほりい よしのぶ 堀井義信	特別行政		13人	
副長	空席		会	定数	8		公営企業等	6人
				任期	平成28年12月15日		病院	3人
				党派別	無所属8		水道	0人
							下水道	1人
							その他	2人
							合計	59人

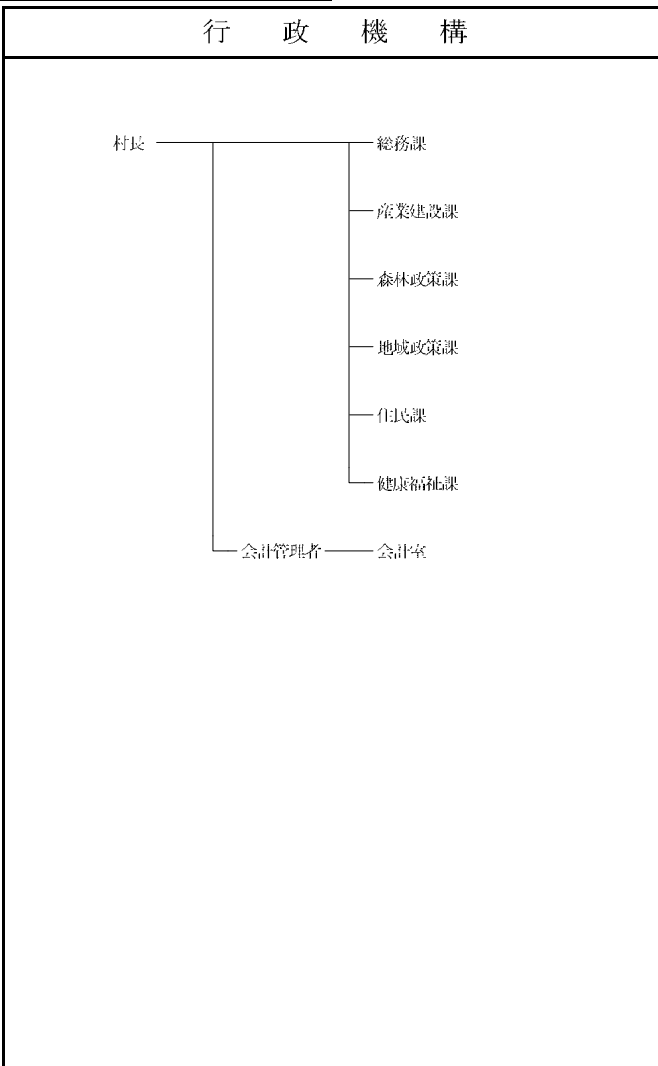
基本構想名称	天川村長期総合計画 基本計画
基本構想策定年月	平成27年3月31日
基本構想計画期間	平成27年度～平成31年度

施政方針	1. 自然環境の保全と森林の多面的機能の再生
	2. 就業の場を拡大する活力ある地場産業づくり
	3. 安全で、安心して暮らせる生活基盤づくり
	4. 共に支えあう思いやりのある地域福祉のむらづくり
	5. 地域の課題解決に取り組む生涯学習のむらづくり
	6. 村民の主体的な参加と協働による自治のむらづくり
	7. 復興からさらなる発展へ向けてのむらづくり

主要事業		総事業費(千円)
間伐促進事業	H28～H32	75,000
広域観光整備事業	H28～H30	9,000
地域特産品製造販売施設整備事業	H28～H30	40,000
橋梁等長寿命化対策事業	H28～H32	100,000
防災行政無線施設機能拡充整備	H30～H32	261,000

産業経済			
農業	経営体数	5 経営体	工業
	就業人口	5 人	
	経営耕地面積	2 ha	
林業	林家戸数	145 戸	商業
	森林面積	17,150 ha	
	伐採材積量	17,728 m ³	
	従業員数	26 人	
	事務所数	4 箇所	
	出荷額	203 百万円	
	従業員数	134 人	
	商店数	58 店	
	販売額	783 百万円	

産業構造(H27国調)	区分	就業人口(人)	構成比(%)
	第1次産業	42	6.3
	第2次産業	113	16.9
	第3次産業	514	76.8
	合計(含む不能)	670	100.0



平成 27 年度 決算 の 状 況

普通会計決算額 (千円)		財政関係指標 (千円、%)		公営企業の経営状況 (千円)		
歳入総額	2,911,680	基準財政需要額	1,407,260	法 非 適 用		
歳出総額	2,538,264	基準財政収入額	161,853	事業名	簡易水道	下水道
歳入歳出差引	373,416	標準財政規模	1,520,977	総収益	59,294	80,127
翌年度繰越財源	33,804	財政力単年度	0.115	総費用	31,933	63,719
実質収支	339,612	指数 3ヶ年平均	0.120	資本的収入	53,016	67,009
単年度収支	△ 6,243	実質収支比率	22.3	資本的支出	79,335	82,935
積立金	215,796	經常収支比率	83.2	実質収支額	7,076	2,295
繰上償還金	0	参考値	87.3	他会計繰入額	84,307	73,030
積立金取り崩し	0	※經常収支比率「参考値」は、 減収補填債特例分(0千円)、 臨時財政対策債(71,800千円) を經常一般財源等から除いた場合の比率		法 適 用		
実質単年度収支	209,553	健全化判断比率 (%)		企業名	上水道	病院
地方債現在高	2,751,173	実質赤字比率	-	經常収益		
債務負担行為限度額	885,763	連結実質赤字比率	-	經常費用		
基金の状況 (千円)		実質公債費比率 (3ヶ年平均)	9.6	經常損(△)益		
財政調整基金	1,048,736	将来負担比率	27.3	特別損(△)益		
減債基金	35,092			当期純損益		
その他特目基金	252,697			累積利益剰余金		
合計	1,336,525			經常収支比率		
土地開発基金	148,056			不良債務		
その他運用基金	34,160					
合計	182,216					

歳 入			目的別歳出			性質別歳出		
区 分	決 算 額 (千円)	構成比	区 分	決 算 額 (千円)	構成比	区 分	決 算 額 (千円)	構成比
市 町 村 税	172,483	5.9	議 会 費	46,395	1.8	人 件 費	457,782	18.0
地 方 譲 与 税	12,829	0.4	総 務 費	615,565	24.3	う ち 職 員 給	275,198	10.8
利 子 割 交 付 金	284	0.0	民 生 費	319,753	12.6	物 件 費	393,112	15.5
配 当 割 交 付 金	1,195	0.0	衛 生 費	417,946	16.5	維 持 補 修 費	13,937	0.5
株 式 譲 渡 割 交 付 金	1,123	0.0	労 働 費	7,036	0.3	扶 助 費	106,345	4.2
地 方 消 費 税 交 付 金	32,105	1.1	農 林 水 産 業 費	159,934	6.3	補 助 費 等	440,217	17.3
ゴ ル フ 場 利 用 税 交 付 金	0	0.0	商 工 費	145,092	5.7	公 債 費	256,899	10.1
特 別 地 方 消 費 税 交 付 金	0	0.0	土 木 費	263,123	10.4	内 元 利 償 還 金	256,740	10.1
自 動 車 取 得 税 交 付 金	2,932	0.1	消 防 費	101,582	4.0	一 借 金 利 子	159	0.0
地 方 特 例 交 付 金	47	0.0	教 育 費	187,331	7.4	投 資 出 資 貸 付 金	0	0.0
地 方 交 付 税	1,410,650	48.4	災 害 復 旧 費	17,608	0.7	繰 上 金	284,684	11.2
内 普 通 交 付 税	1,245,407	42.8	公 債 費	256,899	10.1	積 立 金	221,057	8.7
訳 特 別 交 付 税	165,243	5.7	諸 支 出 金	0	0.0	前 年 度 繰 上 充 用	0	0.0
交 通 安 全 交 付 金	0	0.0	前 年 度 繰 上 充 用	0	0.0	小 計	2,174,033	85.7
分 担 金 ・ 負 担 金	2,070	0.1	合 計	2,538,264	100.0	投 資 的 経 費	364,231	14.3
使 用 料 ・ 手 数 料	94,334	3.2	市 町 村 税 の 内 訳			う ち 人 件 費	0	0.0
国 庫 支 出 金	199,502	6.9	区 分	決 算 額		投 資 普 通 建 設	346,623	13.7
国 有 提 供 施 設 交 付 金	0	0.0		(千円)	構成比	う ち 補 助	99,841	3.9
県 支 出 金	110,971	3.8	市 町 村 民 税	48,170	27.9	の ち 単 独	246,782	9.7
財 産 取 入	6,250	0.2	固 定 資 産 税	103,610	60.1	内 災 害 復 旧	17,608	0.7
寄 附 金	4,641	0.2	そ の 他 諸 税	10,887	6.3	訳 失 業 対 策	0	0.0
繰 入 金	9,674	0.3	目 的 的 税	9,816	5.7	合 計	2,538,264	100.0
繰 越 金	356,931	12.3	合 計	172,483	100.0			
諸 収 入	67,359	2.3						
市 町 村 債	426,300	14.6						
合 計	2,911,680	100.0						

※特別交付税には震災復興特別交付税を含む
※数値については、表示単位未満四捨五入の関係により、一致しない箇所があります

公 共 施 設 の 状 況

市 町 村 道	実 延 長	134,578	m	箇 所 数	0	ヶ 所	林 野 面 積	6,123	ha	老 人 ホ ー ム	0	ヶ 所
	面 積	377,100	m ²	面 積	0	m ²	林 道 延 長	52,489	m	隣 保 館	0	ヶ 所
	改 良 済 延 長	11,774	m	下 水 道 等	1,519	人	公 営 公 営 住 宅	10	戸	公 民 館	1	ヶ 所
	舗 装 済 延 長	37,214	m	普 及 率	100.0	%	住 宅 改 良 住 宅	0	戸	市 民 会 館 等	0	ヶ 所
	改 良 率	8.7	%	ご み 処 理 施 設	538	t	等 単 独 住 宅	0	戸	図 書 館	0	ヶ 所
	舗 装 率	27.7	%	し 尿 処 理 施 設	549	t	保 育 所	1	ヶ 所	体 育 館	1	ヶ 所
	橋 り よ う 延 長	3,385	m	年 間 総 取 集 量	1,248	kl	幼 稚 園	1	ヶ 所	陸 上 競 技 場	0	ヶ 所
上 水 道 等	配 水 能 力	1,251	m ³	年 間 総 取 集 量	1,259	kl	認 定 こ ど も 園	0	ヶ 所	野 球 場	0	ヶ 所
	給 水 人 口	1,108	人	耕 地 面 積	65	ha	小 学 校	1	ヶ 所	病 院	0	ヶ 所
	普 及 率	72.9	%	農 道 延 長	0	m	中 学 校	2	ヶ 所	診 療 所	2	ヶ 所

※下水道普及率については、市町村が実施する下水道事業(公共下水道・特定地域環境保全下水道・農業集落排水・簡易排水・特定地域生活排水・小規模集合排水)から算出

	のせがわむら	[キャッチフレーズ] 安心して住める村、野迫川村
	野 迫 川 村	[花] シヤクナゲ [木] シラカバ [鳥] ウグイス
[住所] 〒 648-0392 吉野郡野迫川村大字北股84		[市町村コード] 294471
[電話] 0747-37-2101		[FAX] 0747-37-2107

面積 (H28.10)	154.90 km ²	沿革 明治22年 野川組、迫組、川波組合併により野迫川村 発足 昭和28年 大水害により被害を受ける (紀和水害) 昭和37年 金屋測鉦山 (立里銅山) 閉山 昭和42年 高野龍神国定公園指定 昭和47年 南海電鉄バス、奈良交通一部廃止により村営バス運行開始 昭和52年 野川中学・北股中学を野迫川中学に統合 昭和55年 高野龍神スカイライン開通 (平成15年無料開放) 昭和57年 ホテルのせ川 落成オープン 平成15年 鶴姫公園風力発電施設竣工 平成16年 紀伊半島の霊場と参詣道「小辺路」ユネスコ世界遺産登録 平成18年 北今西キャンプ場 オープン 平成23年 大水害により被害を受ける (紀伊半島大水害)
人口密度 (H27国調)	2.9 人/km ²	
人口伸率 (H27/H22国調)	-14.3 %	
高齢者比率 (H27国調)	45.4 %	
高齢者比率 (H28.10)	43.4 %	
区分	人口 (人)	世帯数
22.10.1 (国調)	524	249
27.10.1 (国調)	449	227
28.10.1 (住基)	433	238
地域指定	辺地(1)・過疎・近畿・山村・特農・半島	

首長		かどたに きいちろう 角谷 喜一郎 [2期目] 平成22年 6月20日 就任 平成30年 6月19日 任期	議 会	議長	べつしよ せいじ 別所 誠司	職員数 (H28.4.1現在)	一般行政	25人
	副 長	なかもと こうぞう 中本 浩三		副議長	おぐら きんじ 小倉 金治		特別行政	3人
			定数	任期	党派別	7 平成31年 4月29日 無所属7	公営企業等	5人
							病院	1人
							水道	0人
							下水道	0人
							その他	4人
							合計	33人

基本構想名称	野迫川村新総合計画
基本構想策定年月	平成23年3月8日
基本構想計画期間	平成23年度～平成32年度

施政方針	<ol style="list-style-type: none"> 1. 便利で快適・安全な生活基盤・環境づくり 2. 暮らしを支える産業の育成 3. 人にやさしい健康福祉のむらづくり 4. 次代を担う人づくりと文化の継承・創造 5. とともに進める参画と協働のむらづくり 上記5つの方針を元に夢を持ち、夢が語れる村みんなで作るふるさと野迫川を目指す。
------	--

主要事業	総事業費(千円)
村制130周年記念事業	15,000
林道北股・弓手原線 H22～H32	2,765,005
林道ホラ谷・立里線 H13～H30	3,077,000
北今西簡易水道施設配水管設置工事	46,000
北股地区小規模住宅改良事業 H24～H29	840,200

産 業 経 済					
農 業	経営体数	2 経営体	工 業	従業員数	5人
	就業人口	4人	事務所数	1箇所	
	経営耕地面積	0ha	出荷額	百万円	
林 業	林家戸数	17戸	商 業	従業員数	12人
	森林面積	15,084ha		商店数	8店
	伐採材積量	1,253m ³		販売額	116百万円

産 業 構 造 (H27国調)	区 分	就業人口 (人)	構成比 (%)
	第1次産業	27	13.4
	第2次産業	49	24.4
	第3次産業	125	62.2
	合計 (含む不能)	201	100.0

行 政 機 構

村長 副村長

- 総務課
- 住民課
- 産業課
- 建設課
- 会計管理者 一日納室

◇市町村キャラクター

これもりくん

つる姫ちゃん

平成 27 年度 決算 の 状 況

普通会計決算額 (千円)		財政関係指標 (千円、%)		公営企業の経営状況 (千円)		
歳入総額	2,524,374	基準財政需要額	945,274	法 非 適 用		
歳出総額	2,237,961	基準財政収入額	77,381	事業名	簡易水道	下水道
歳入歳出差引	286,413	標準財政規模	1,011,554	総収益	20,876	
翌年度繰越財源	41,283	財政力単年度	0.082	総費用	20,508	
実質収支	245,130	指数 3ヶ年平均	0.080	資本的収入	23,092	
単年度収支	178,881	実質収支比率	24.2	資本的支出	23,092	
積立金	101	經常収支比率	90.8	実質収支額	929	
繰上償還金	0	参考値	95.2	他会計繰入額	39,470	
積立金取り崩し	0	※經常収支比率「参考値」は、 減収補填債特例分(0千円)、 臨時財政対策債(46,500千円) を經常一般財源等から除いた場合の比率		法 適 用		
実質単年度収支	178,982	健全化判断比率 (%)		企業名	上水道	病院
地方債現在高	2,528,783	実質赤字比率	-	經常収益		
債務負担行為限度額	0	連結実質赤字比率	-	經常費用		
基金の状況 (千円)		実質公債費比率 (3ヶ年平均)	10.0	經常損(△)益		
財政調整基金	671,751	将来負担比率	30.9	特別損(△)益		
減債基金	164,872			当期純損益		
その他特目基金	105,020			累積利益剰余金		
合計	941,643			經常収支比率		
土地開発基金	25,366			不良債務		
その他運用基金	2,001					
合計	27,367					

歳 入			目的別歳出			性質別歳出			
区 分	決算額		区 分	決算額		区 分	決算額		
	(千円)	構成比		(千円)	構成比		(千円)	構成比	
市町村税	73,559	2.9	議会費	37,319	1.7	人件費	260,747	11.7	
地方譲与税	10,635	0.4	総務費	334,955	15.0	うち職員給	128,981	5.8	
利子割交付金	111	0.0	民生費	121,768	5.4	物件費	291,367	13.0	
配当割交付金	475	0.0	衛生費	187,720	8.4	維持補修費	45,180	2.0	
株式譲渡割交付金	454	0.0	労働費	0	0.0	扶助費	11,884	0.5	
地方消費税交付金	10,209	0.4	農林水産業費	133,592	6.0	補助費等	293,217	13.1	
ゴルフ場利用税交付金	0	0.0	商工費	50,158	2.2	公債費	325,260	14.5	
特別地方消費税交付金	0	0.0	土木費	160,085	7.2	内元利償還金	325,260	14.5	
自動車取得税交付金	2,431	0.1	消防費	259,454	11.6	一借金利子	0	0.0	
地方特例交付金	0	0.0	教育費	360,202	16.1	投資出資貸付金	0	0.0	
地方交付税	1,027,373	40.7	災害復旧費	267,448	12.0	繰出金	89,737	4.0	
内普通交付税	867,893	34.4	公債費	325,260	14.5	積立金	1,245	0.1	
訳特別交付税	159,480	6.3	諸支出金	0	0.0	前年度繰上充用	0	0.0	
交通安全交付金	0	0.0	前年度繰上充用	0	0.0	小計	1,318,637	58.9	
分担金・負担金	5,909	0.2	合計	2,237,961	100.0	投資的経費	919,324	41.1	
使用料・手数料	20,893	0.8	市町村税の内訳			うち人件費	0	0.0	
国庫支出金	321,242	12.7	区 分	決算額		投資の	普通建設	651,876	29.1
国有提供施設交付金	0	0.0		(千円)	構成比	うち補助	585,846	26.2	
県支出金	163,874	6.5	市町村民税	18,521	25.2	の	うち単独	66,030	3.0
財産収入	971	0.0	固定資産税	52,789	71.8	内	災害復旧	267,448	12.0
寄附金	1,590	0.1	その他諸税	2,249	3.1	訳	失業対策	0	0.0
繰入金	0	0.0	目的税	0	0.0	合計	2,237,961	100.0	
繰越金	408,263	16.2	合計	73,559	100.0				
諸収入	23,985	1.0							
市町村債	452,400	17.9							
合計	2,524,374	100.0							

※特別交付税には震災復興特別交付税を含む。
※数値については、表示単位未満四捨五入の関係により、一致しない箇所があります

公共施設の状況

市町村道	実延長	66,817 m	公園	箇所数	0 ヶ所	林野面積	1,873 ha	老人ホーム	0 ヶ所		
	面積	351,388 m ²		面積	0 m ²		林道延長		94,417 m	隣保館	0 ヶ所
	改良済延長	24,018 m		下水道処理区域内人口	0 人		公営公営住宅		14 戸	公民館	1 ヶ所
	舗装済延長	23,422 m		道等普及率	0.0 %		住宅改良住宅		3 戸	市民会館等	0 ヶ所
	改良率	35.9 %		ごみ処理施設年間総処理量	24 t		等単独住宅		19 戸	図書館	0 ヶ所
	舗装率	35.1 %		し尿処理施設年間総処理量	13 t		保育所		1 ヶ所	体育館	0 ヶ所
上水道等	橋りょう延長	458 m	耕地面積	243 kl	幼稚園	0 ヶ所	陸上競技場	0 ヶ所			
	配水能力	317 m ³	農道延長	243 kl	認定こども園	0 ヶ所	野球場	1 ヶ所			
	給水人口	440 人			小学校	1 ヶ所	病院	0 ヶ所			
	普及率	100.0 %			中学校	1 ヶ所	診療所	1 ヶ所			

※下水道普及率については、市町村が実施する下水道事業(公共下水道・特定地域環境保全下水道・農業集落排水・簡易排水・特定地域生活排水・小規模集合排水)から算出

	とつかわむら	[キャッチフレーズ] 心身再生の郷
	十津川村	[花] シヤクナゲ [木] 杉 [鳥] うぐいす
[住所] 〒 637-1333 吉野郡十津川村大字小原225-1		[市町村コード] 294497
[電話] 0746-62-0001		[FAX] 0746-62-0210

面積 (H28.10)	672.38 km ²	沿 草
人口密度 (H27国調)	5.2 人/km ²	
人口伸率 (H27/H22国調)	-14.6 %	
高齢者比率 (H27国調)	40.2 %	
高齢者比率 (H28.10)	40.9 %	
区分	人口 (人)	世帯数
22.10.1(国調)	4,107	1,831
27.10.1(国調)	3,508	1,578
28.10.1(住基)	3,503	1,846
地域指定	辺地(12)・過疎・近畿・山村・特農・半島	
明治23年		十津川村 発足
昭和34年		国道168号 全通
昭和50年		村営バス 運行開始
昭和51年		村民憲章 制定
平成13年		特別養護老人ホーム「高森の郷」開所
平成16年		十津川温泉郷 源泉かけ流し宣言
平成16年		「紀伊山地の霊場と参詣道」世界遺産登録
平成22年		北部3小学校を統合し、十津川第一小学校が開校
平成22年		置村120周年を迎え、森林植物公園に水害慰霊碑を建立
平成23年		紀伊半島大水害で甚大な被害受け、多方面から支援を拝受
平成23年		五條消防署 十津川分署 開署
平成24年		十津川中学校開校
平成29年		南部3小学校を統合し 十津川第二小学校が開校

首長		さらたに よしき 更谷 慈 禧 [5期目] 平成13年 4月25日 就任 平成33年 4月24日 任期	議 会	議 長	なかみなみ たいち 中南 太 一	職員数(日28・4・1現在)	一般行政	86人		
	副 長	こやまて しゅうぞう 小山手 修 造		副議長	さかきもと まさふみ 榑 本 正文		特別行政	18人		
			定 数 任 期 党 派 別	9	平成31年 4月29日	無所属9	公営企業等	20人		
				病院			0人	水道	3人	下水道
						合 計	124人			

基本構想名称	十津川村第5次総合計画
基本構想策定年月	
基本構想計画期間	平29年度～平成38年度

施政方針	十津川村「こころ豊かなむら・ひと・しごと創生」総合戦略に沿って、村の暮らしを支える森林・風景・文化・村民の絆などの村の宝を未来に託し、豊かに幸せに暮らし続けていくことができる十津川村の実現を進める。
------	---

主 要 事 業	総事業費(千円)
中串土捨場整備工事	179,100
村道開設・改良事業	214,500
橋梁長寿命化事業	146,000
村有林事業	127,596
林道開設・改良事業	101,412

産 業 経 済			
農 業	経営体数	214 経営体	工 業
	就業人口	30 人	
	経営耕地面積	47 ha	
林 業	林家戸数	641 戸	商 業
	森林面積	64,542 ha	
	伐採材積量	13,690 m ³	
	従業員数	25 人	
	事務所数	4 箇所	
	出荷額	1,322 百万円	
	従業員数	140 人	
	商店数	47 店	
	販売額	1,438 百万円	

産 業 構 造 (H27国調)	区 分	就業人口 (人)	構成比 (%)
	第1次産業	105	7.5
第2次産業	298	21.2	
第3次産業	1,005	71.4	
合計 (含む不能)	1,415	100.0	

行 政 機 構

村長 — 副村長 — 総括参事

議 会

会計管理者

総務課

地域創生推進課

財政課

農林課

観光振興課

建設課

住民課

生活環境課

水道課

福祉事務所

出納室

◇市町村キャラクター
郷土くん

平成 27 年度決算の状況

普通会計決算額 (千円)		財政関係指標 (千円、%)		公営企業の経営状況 (千円)		
歳入総額	7,024,904	基準財政需要額	3,004,586	法 非 適 用		
歳出総額	6,795,043	基準財政収入額	577,792	事業名	簡易水道	下水道
歳入歳出差引	229,861	標準財政規模	3,328,003	総収益	94,262	
翌年度繰越財源	158,034	財政力単年度	0.192	総費用	84,496	
実質収支	71,827	指数 3ヶ年平均	0.200	資本的収入	423,026	
単年度収支	△ 154,699	実質収支比率	2.2	資本的支出	423,026	
積立金	906	經常収支比率	85.6	実質収支額	0	
繰上償還金	0	参考値	90.1	他会計繰入額	122,904	
積立金取り崩し	0	※經常収支比率「参考値」は、 減収補填債特例分(0千円)、 臨時財政対策債(171,400千円) を經常一般財源等から除いた場合の比率		法 適 用		
実質単年度収支	△ 153,793	健全化判断比率 (%)		企業名	上水道	病院
地方債現在高	6,140,587	実質赤字比率	-	經常収益		
債務負担行為限度額	1,665,928	連結実質赤字比率	-	經常費用		
基金の状況 (千円)		実質公債費比率 (3ヶ年平均)	5.1	經常損(△)益		
財政調整基金	2,170,614	将来負担比率	-	特別損(△)益		
減債基金	866,545			当期純損益		
その他特目基金	4,109,237			累積利益剰余金		
合計	7,146,396			經常収支比率		
土地開発基金	134,724			不良債務		
その他運用基金	3,000					
合計	137,724					


歳入			目的別歳出			性質別歳出		
区分	決算額 (千円)	構成比	区分	決算額 (千円)	構成比	区分	決算額 (千円)	構成比
市町村税	662,749	9.4	議会費	79,501	1.2	人件費	878,153	12.9
地方譲与税	67,153	1.0	総務費	1,191,936	17.5	うち職員給	532,969	7.8
利子割交付金	822	0.0	民生費	831,669	12.2	物件費	1,117,878	16.5
配当割交付金	3,466	0.0	衛生費	724,404	10.7	維持補修費	100,070	1.5
株式譲渡割交付金	3,275	0.0	労働費	0	0.0	扶助費	274,200	4.0
地方消費税交付金	70,159	1.0	農林水産業費	896,609	13.2	補助費等	786,076	11.6
ゴルフ場利用税交付金	0	0.0	商工費	248,379	3.7	公債費	615,438	9.1
特別地方消費税交付金	0	0.0	土木費	1,066,119	15.7	内 元利償還金	615,438	9.1
自動車取得税交付金	15,220	0.2	消防費	272,323	4.0	一借金利子	0	0.0
地方特例交付金	94	0.0	教育費	565,368	8.3	投資出資貸付金	51,680	0.8
地方交付税	2,786,408	39.7	災害復旧費	303,297	4.5	繰出金	459,148	6.8
内 普通交付税	2,426,794	34.5	公債費	615,438	9.1	積立金	211,533	3.1
訳 特別交付税	359,614	5.1	諸支出金	0	0.0	前年度繰上充用	0	0.0
交通安全交付金	533	0.0	前年度繰上充用	0	0.0	小計	4,494,176	66.1
分担金・負担金	3,159	0.0	合計	6,795,043	100.0	投資的経費	2,300,867	33.9
使用料・手数料	118,394	1.7	市町村税の内訳			うち人件費	29,196	0.4
国庫支出金	964,742	13.7	区分	決算額		投資普通建設	1,997,570	29.4
国有提供施設交付金	0	0.0		(千円)	構成比	うち補助	1,239,646	18.2
県支出金	395,081	5.6	市町村民税	158,814	24.0	のうち単独	757,924	11.2
財産収入	328,521	4.7	固定資産税	472,392	71.3	内 災害復旧	303,297	4.5
寄附金	3,782	0.1	その他諸税	28,073	4.2	訳 失業対策	0	0.0
繰入金	140,433	2.0	目的税	3,470	0.5	合計	6,795,043	100.0
繰越金	365,732	5.2	合計	662,749	100.0			
諸収入	231,681	3.3						
市町村債	863,500	12.3						
合計	7,024,904	100.0						

※特別交付税には震災復興特別交付税を含む
※数値については、表示単位未満四捨五入の関係により、一致しない箇所があります

公共施設の状況

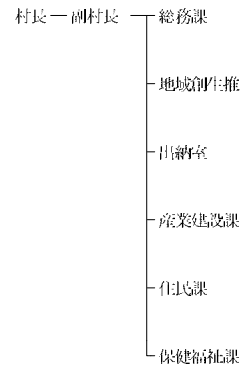
市町村道	実延長	459,407 m	公園	箇所数	1ヶ所	林野面積	18,232 ha	老人ホーム	1ヶ所			
	面積	1,964,075 m ²		面積	68,092 m ²		林道延長		163,950 m	隣保館	0ヶ所	
	改良済延長	39,263 m		下水道処理区域内人口	0人		公営住宅		32戸	公民館	4ヶ所	
	舗装済延長	156,322 m		普及率	0.0%		住宅改良住宅		0戸	市民会館等	1ヶ所	
	改良率	8.5%		ごみ処	年間総収集量		1,247 t		等 単独住宅	2戸	図書館	0ヶ所
	舗装率	34.0%		理施設	年間総処理量		1,247 t		保育所	4ヶ所	体育館	1ヶ所
	橋りょう延長	6,445 m		し尿処	年間総収集量		1,613 kl		幼稚園	0ヶ所	陸上競技場	0ヶ所
上水道等	配水能力	1,540 m ³	理施設	年間総処理量	1,649 kl	認定こども園	0ヶ所	野球場	0ヶ所			
	給水人口	2,093人	耕地面積	230 ha	小学校	5ヶ所	病院	0ヶ所				
	普及率	59.7%	農道延長	10,004 m	中学校	1ヶ所	診療所	2ヶ所				

※下水道普及率については、市町村が実施する下水道事業(公共下水道・特定地域環境保全下水道・農業集落排水・簡易排水・特定地域生活排水・小規模集合排水)から算出

	しもきたやまむら	[キャッチフレーズ] きなりの郷のものがたり/元気・本気の人気村
	下北山村	[花] 川ツツジ [木] トチノキ [鳥] カワセミ
[住所] 〒 639-3803 吉野郡下北山村大字寺垣内983番		[市町村コード] 294501
[電話] 07468-6-0001		[FAX] 07468-6-0377

面積 (H28.10)	133.39 km ²	沿革 明治22年 下北山村 発足 昭和40年 電源開発揚水式池原ダム 完成 昭和46年 上・下北山衛生一部事務組合 設立 昭和52年 簡易水道新設 全村完了 昭和59年 下北山村スポーツ公園主要施設 完成 平成元年 小規模老人ホーム「いこいの郷」 完成 平成3年 デイ・サービスセンター完成 平成8年 温泉保養施設「きなりの湯」 完成 平成10年 下北山村保健センター 完成 平成12年 下北山スポーツ公園野外ステージ 完成 平成14年 上下北山クリーンセンター 完成 平成15年 不動トンネル 開通 平成25年 下北山村スポーツ公園第二グラウンド人工芝 完成
人口密度 (H27国調)	6.7 人/km ²	
人口伸率 (H27/H22国調)	-13.9 %	
高齢者比率 (H27国調)	47.4 %	
高齢者比率 (H28.10)	48.7 %	
区分	人口 (人)	世帯数
22.10.1(国調)	1,039	559
27.10.1(国調)	895	517
28.10.1(住基)	984	594
地域指定	辺地(8)・過疎・近畿・山村・特農・半島	

首長 	みなみ まさふみ 南 正文 [1期目] 平成27年 4月30日 就任 平成31年 4月29日 任期	議 議長 やまもと さとし 山本 敏 副議長 なかたに ひろし 中谷 宏 定数 8 任期 平成31年 4月29日 党派別 無所属8	職員数 (H28.4.1現在) 一般行政 30人 特別行政 7人 公営企業等 6人 病院 3人 水道 0人 下水道 0人 その他 3人 合計 43人
	副長 たがわ しん 田川 伸		

基本構想名称	きなりの郷下北山	行政機構 
基本構想策定年月		
基本構想計画期間	平成27年度～平成36年度	

施政方針
 “住みたい、住んで良かった。行きたい、行って良かった”と思える村の実現を目指し、下北山村地方創生総合戦略を基本に、自伐型林業(持続可能な林業)の確立、若者定住支援、子供達の基礎学力向上と外語国語教育の充実、地域内消費の拡大による地域経済の活性化を重点施策として、村づくりに取り組む。

主要事業	総事業費(千円)
村道林業整備事業	171,930
自伐型林業推進事業 H28～	23,814
いこいの郷スプリングラー設置事業	37,650
下北山むらコトアカデミー事業 H28～	10,700
中学生海外短期語学留学事業	3,496

産業経済			
農業	経営体数	8 経営体	工業
	就業人口	7 人	
	経営耕地面積	3 ha	
林業	林家戸数	43 戸	商業
	森林面積	12,302 ha	
	伐採材積量	10,491 m ³	
	従業員数	15 人	
	事務所数	2 箇所	
	出荷額	百万円	
	従業員数	28 人	
	商店数	11 店	
	販売額	286 百万円	

産業構造 (H27国調)	区分	就業人口(人)	構成比(%)
	第1次産業	35	9.1
	第2次産業	62	16.1
	第3次産業	288	74.8
	合計(含む不能)	385	100.0

平成 27 年度決算の状況

普通会計決算額 (千円)		財政関係指標 (千円、%)		公営企業の経営状況 (千円)		
歳入総額	1,939,290	基準財政需要額	1,017,889	法 非 適 用		
歳出総額	1,871,045	基準財政収入額	200,651	事業名	簡易水道	下水道
歳入歳出差引	68,245	標準財政規模	1,132,556	総収益	25,413	
翌年度繰越財源	17,909	財政力単年度	0.197	総費用	24,602	
実質収支	50,336	指数(3ヶ年平均)	0.200	資本的収入	117,127	
単年度収支	△2,015	実質収支比率	4.4	資本的支出	116,616	
積立金	253,905	経常収支比率	79.9	実質収支額	2,017	
繰上償還金	0	参考値	83.9	他会計繰入額	31,976	
積立金取り崩し	0	※経常収支比率「参考値」は、 減収補填債特例分(0千円)、 臨時財政対策債(57,700千円) を経常一般財源等から除いた場合の比率		法 適 用		
実質単年度収支	251,890	健全化判断比率 (%)		企業名	上水道	病院
地方債現在高	1,787,037	実質赤字比率	-	経常収益		
債務負担行為限度額	207,796	連結実質赤字比率	-	経常費用		
基金の状況 (千円)		実質公債費比率 (3ヶ年平均)	6.2	経常損(△)益		
財政調整基金	1,663,356	将来負担比率	-	特別損(△)益		
減債基金	107,575			当期純損益		
その他特目基金	685,018			累積利益剰余金		
合計	2,455,949			経常収支比率		
土地開発基金	33,207			不良債務		
その他運用基金	0					
合計	33,207					

歳入			目的別歳出			性質別歳出		
区分	決算額 (千円)	構成比	区分	決算額 (千円)	構成比	区分	決算額 (千円)	構成比
市町村税	255,643	13.2	議会費	38,722	2.1	人件費	323,093	17.3
地方譲与税	13,960	0.7	総務費	554,059	29.6	うち職員給	180,265	9.6
利子割交付金	225	0.0	民生費	204,744	10.9	物件費	258,529	13.8
配当割交付金	943	0.0	衛生費	250,173	13.4	維持補修費	8,688	0.5
株式譲渡割交付金	882	0.0	労働費	591	0.0	扶助費	38,023	2.0
地方消費税交付金	20,245	1.0	農林水産業費	86,069	4.6	補助費等	338,514	18.1
ゴルフ場利用税交付金	1,223	0.1	商工費	112,608	6.0	公債費	184,498	9.9
特別地方消費税交付金	0	0.0	土木費	229,043	12.2	内元利償還金	184,470	9.9
自動車取得税交付金	3,188	0.2	消防費	83,258	4.4	一借金利子	28	0.0
地方特例交付金	62	0.0	教育費	127,280	6.8	投資出資貸付金	5,040	0.3
地方交付税	940,857	48.5	災害復旧費	0	0.0	繰出金	195,244	10.4
内普通交付税	817,238	42.1	公債費	184,498	9.9	積立金	270,568	14.5
訳特別交付税	123,619	6.4	諸支出金	0	0.0	前年度繰上充用	0	0.0
交通安全交付金	0	0.0	前年度繰上充用	0	0.0	小計	1,622,197	86.7
分担金・負担金	5,150	0.3	合計	1,871,045	100.0	投資的経費	248,848	13.3
使用料・手数料	23,931	1.2	市町村税の内訳			うち人件費	7,981	0.4
国庫支出金	99,756	5.1	区分	決算額		投普通建設	248,848	13.3
国有提供施設交付金	0	0.0		(千円)	構成比	資う補助	77,906	4.2
県支出金	72,906	3.8	市町村民税	44,402	17.4	のうち単独	170,942	9.1
財産収入	23,119	1.2	固定資産税	204,021	79.8	内災害復旧	0	0.0
寄附金	2,758	0.1	その他諸税	7,220	2.8	訳失業対策	0	0.0
繰入金	108,115	5.6	目的税	0	0.0	合計	1,871,045	100.0
繰越金	56,482	2.9	合計	255,643	100.0			
諸収入	39,045	2.0						
市町村債	270,800	14.0						
合計	1,939,290	100.0						


※特別交付税には震災復興特別交付税を含む

※数値については、表示単位未満四捨五入の関係により、一致しない箇所があります

公共施設の状況

市町村道	実延長	64,941 m	公園	箇所数	2ヶ所	林野面積	2,826 ha	老人ホーム	0ヶ所			
	面積	305,511 m ²		面積	300,193 m ²		林道延長		30,952 m	隣保館	0ヶ所	
	改良済延長	8,005 m		下水道処理区域内人口	0人		公営公営住宅		56戸	公民館	5ヶ所	
	舗装済延長	47,320 m		普及率	0.0%		住宅改良住宅		0戸	市民会館等	0ヶ所	
	改良率	12.3%		ごみ処年間総収集量	403 t		等単独住宅		20戸	図書館	0ヶ所	
	舗装率	72.9%		理施設年間総処理量	402 t		保育所		1ヶ所	体育館	0ヶ所	
	橋りょう延長	1,123 m		し尿処年間総収集量	717 kl		幼稚園		0ヶ所	陸上競技場	0ヶ所	
	上水道等	配水能力		1,659 m ³	理施設年間総処理量		717 kl		認定こども園	0ヶ所	野球場	0ヶ所
		給水人口		1,002人	耕地面積		53 ha		小学校	1ヶ所	病院	0ヶ所
		普及率		100.0%	農道延長		500 m		中学校	1ヶ所	診療所	1ヶ所

※下水道普及率については、市町村が実施する下水道事業(公共下水道・特定地域環境保全下水道・農業集落排水・簡易排水・特定地域生活排水・小規模集合排水)から算出

	かみきたやまむら	[キャッチフレーズ] 大自然の力みなぎる癒しの郷上北山村
	上北山村	[花] やまゆり [木] けやき [鳥] ホトトギス
[住所] 〒639-3701 吉野郡上北山村大字河合330		[市町村コード] 294519
[電話] 07468-2-0001		[FAX] 07468-3-0265

面積 (H28.10)	274.22 km ²	沿革 明治22年 上北山村 発足 昭和41年 国道169号 新伯母峯トンネル 開通 昭和46年 上・下北山村衛生一部事務組合 設立 昭和53年 国道169号 西原バイパス 開通 平成3年 上北山温泉施設 完成 平成6年 研修宿泊施設「ふれあいの郷かみきた」 完成 平成9年 医療・福祉・保健の複合施設「ワースリビング・かみきた」 完成 平成13年 小処温泉施設 完成 平成16年 新世代ケーブルテレビ放送 開始 平成24年 国道169号「上北山道路」開通
人口密度 (H27国調)	1.9 人/km ²	
人口伸率 (H27/H22国調)	-25.0 %	
高齢者比率 (H27国調)	49.2 %	
高齢者比率 (H28.10)	49.2 %	
区分	人口 (人)	世帯数
22.10.1(国調)	683	361
27.10.1(国調)	512	270
28.10.1(住基)	552	316
地域指定	辺地(2)・過疎・近畿・山村・特農・半島	

首長 	やまむろ きよし 山室 潔 [1期目] 平成28年12月23日 就任 平成32年12月22日 任期	議長 かねやま のぶひで 金山 進 英 副議長 もりわき いくお 森 脇 郁 雄	職員数 (H28.4.1現在) 一般行政 29人 特別行政 7人 公営企業等 7人 病院 0人 水道 1人 下水道 0人 その他 6人 合計 43人
	副議長 ふくもと きよし 福本 清		

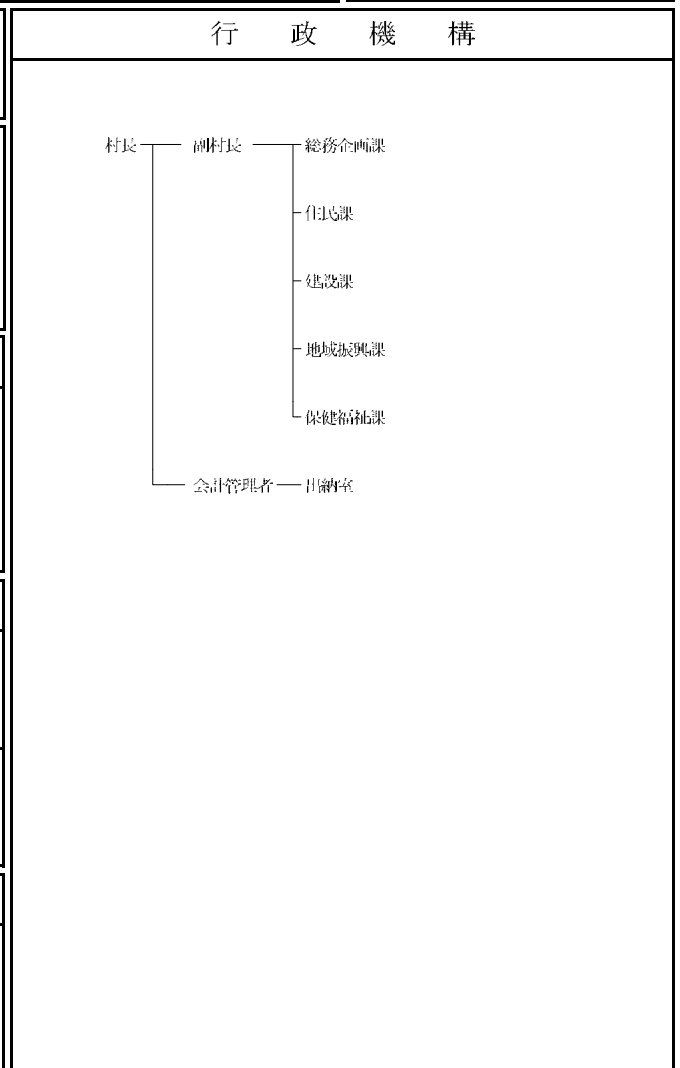
基本構想名称	上北山村第三次基本構想
基本構想策定年月	平成23年3月16日
基本構想計画期間	平成23年度～平成32年度

施政方針	『豊かな村創り！心豊かな村・経済的にも豊かな村・住民サービスも豊かな村』を基本方針に定め、今あるものを新しい視点で見直し殖産興業に繋げる施策を実施する。
-------------	--

主要事業		総事業費(千円)
橋梁長寿命化修繕事業	H29	41,020
林道サンギリ線改良事業	H29	22,996
林道椽谷西ノ谷線改良事業	H29	21,837
プレミアム付商品券販売事業	H29	9,000
保育園移設工事	H29	8,734

産業経済			
農業	経営体数	1 経営体	工業
	就業人口	0 人	
	経営耕地面積	0 ha	
林業	林家戸数	62 戸	商業
	森林面積	26,595 ha	
	伐採材積量	m ³	
	従業員数	24 人	
	事務所数	3 箇所	
	出荷額	449 百万円	
	従業員数	26 人	
	商店数	10 店	
	販売額	318 百万円	

産業構造 (H27国調)	区分	就業人口 (人)	構成比 (%)
	第1次産業	24	9.5
	第2次産業	55	21.8
	第3次産業	173	68.7
	合計 (含む不能)	256	100.0



平成 27 年度決算の状況

普通会計決算額 (千円)		財政関係指標 (千円、%)		公営企業の経営状況 (千円)		
歳入総額	1,893,334	基準財政需要額	1,016,826	法 非 適 用		
歳出総額	1,672,537	基準財政収入額	96,735	事業名	簡易水道	下水道
歳入歳出差引	220,797	標準財政規模	1,092,723	総収益	12,320	
翌年度繰越財源	16,472	財政力単年度	0.095	総費用	11,792	
実質収支	204,325	指数(3ヶ年平均)	0.090	資本的収入	23,226	
単年度収支	△ 35,278	実質収支比率	18.7	資本的支出	23,357	
積立金	250,000	経常収支比率	77.1	実質収支額	2,121	
繰上償還金	0	参考値	80.8	他会計繰入額	12,900	
積立金取り崩し	0	※経常収支比率「参考値」は、 減取補填債特例分(0千円)、 臨時財政対策債(50,400千円) を経常一般財源等から除いた場合の比率		法 適 用		
実質単年度収支	214,722	健全化判断比率 (%)		企業名	上水道	病院
地方債現在高	1,554,985	実質赤字比率	-	経常収益		
債務負担行為限度額	169,687	連結実質赤字比率	-	経常費用		
基金の状況 (千円)		実質公債費比率 (3ヶ年平均)	8.6	経常損(△)益		
財政調整基金	1,529,035	将来負担比率	-	特別損(△)益		
減債基金	62,385			当期純損益		
その他特目基金	242,117			累積利益剰余金		
合計	1,833,537			経常収支比率		
土地開発基金	36,020			不良債務		
その他運用基金	3,000					
合計	39,020					

歳入			目的別歳出			性質別歳出			
区分	決算額 (千円)	構成比	区分	決算額 (千円)	構成比	区分	決算額 (千円)	構成比	
市町村税	103,345	5.5	議会費	34,599	2.1	人件費	337,429	20.2	
地方譲与税	11,992	0.6	総務費	529,332	31.6	うち職員給	191,824	11.5	
利子割交付金	195	0.0	民生費	152,558	9.1	物件費	209,633	12.5	
配当割交付金	819	0.0	衛生費	197,586	11.8	維持補修費	22,015	1.3	
株式譲渡割交付金	769	0.0	労働費	0	0.0	扶助費	35,647	2.1	
地方消費税交付金	13,465	0.7	農林水産業費	140,263	8.4	補助費等	291,235	17.4	
ゴルフ場利用税交付金	0	0.0	商工費	42,172	2.5	公債費	192,089	11.5	
特別地方消費税交付金	0	0.0	土工費	150,469	9.0	内元利償還金	192,089	11.5	
自動車取得税交付金	2,752	0.1	消防費	87,699	5.2	一借金利息	0	0.0	
地方特例交付金	0	0.0	教育費	121,467	7.3	投資出資貸付金	2,460	0.1	
地方交付税	1,030,638	54.4	災害復旧費	24,303	1.5	繰出金	85,789	5.1	
内普通交付税	920,091	48.6	公債費	192,089	11.5	積立金	251,227	15.0	
内特別交付税	110,547	5.8	諸支出金	0	0.0	前年度繰上充用	0	0.0	
交通安全交付金	0	0.0	前年度繰上充用	0	0.0	小計	1,427,524	85.4	
分担金・負担金	153	0.0	合計	1,672,537	100.0	投資的経費	245,013	14.6	
使用料・手数料	13,169	0.7	市町村税の内訳			うち人件費	4,562	0.3	
国庫支出金	131,671	7.0	区分	決算額		投普通建設	220,710	13.2	
国有提供施設交付金	0	0.0		(千円)	構成比	資	う補助	137,269	8.2
県支出金	78,702	4.2	市町村民税	31,376	30.4	の	うち単独	83,441	5.0
財産収入	3,670	0.2	固定資産税	68,694	66.5	内	災害復旧	24,303	1.5
寄附金	650	0.0	その他諸税	3,275	3.2	内	失業対策	0	0.0
繰入金	2,690	0.1	目的税	0	0.0	訳	合計	1,672,537	100.0
繰越金	249,508	13.2	合計	103,345	100.0				
諸収入	34,346	1.8							
市町村債	214,800	11.3							
合計	1,893,334	100.0							


※特別交付税には震災復興特別交付税を含む

※数値については、表示単位未満四捨五入の関係により、一致しない箇所があります


公共施設の状況

市町村道	実延長 面積	63,833 m 378,316 m ²	公園	箇所数 面積	0ヶ所 0 m ²	林野面積 林道延長	6,439 ha 76,576 m	老人ホーム 隣保館	0ヶ所 0ヶ所
改良済延長	舗装済延長	30,151 m 38,393 m	道等	普及率	0.0%	住宅改良住宅	0戸	市民会館等	0ヶ所
改良率	舗装率	47.2% 60.1%	ごみ処	年間総収集量	187 t	等単独住宅	15戸	図書館	0ヶ所
橋りょう延長		1,387 m	理施設	年間総処理量	185 t	保育所	1ヶ所	体育館	2ヶ所
上水	配水能力	532 m ³	し尿処	年間総収集量	416 kl	幼稚園	0ヶ所	陸上競技場	0ヶ所
道等	給水人口	560人	理施設	年間総処理量	416 kl	認定こども園	0ヶ所	野球場	0ヶ所
	普及率	100.0%	耕地面積		11 ha	小学校	1ヶ所	病院	0ヶ所
			農道延長		0 m	中学校	1ヶ所	診療所	1ヶ所

※下水道普及率については、市町村が実施する下水道事業(公共下水道・特定地域環境保全下水道・農業集落排水・簡易排水・特定地域生活排水・小規模集合排水)から算出

	かわかみむら	[キャッチフレーズ] 水源地の村づくり
	川上村	[花] ヤマブキ [木] 吉野杉 [鳥] ヤマガラ
[住所] 〒 639-3594 吉野郡川上村大字迫1335-7		[市町村コード] 294527
[電話] 0746-52-0111		[FAX] 0746-52-0345

面積 (H28.10)	269.26 km ²	沿革	
人口密度 (H27国調)	4.9 人/km ²	明治22年	川上村 発足
人口伸率 (H27/H22国調)	-20.1 %	昭和48年	大迫ダム 完成、五社トンネル 開通
高齢者比率 (H27国調)	58.7 %	昭和63年	役場庁舎移転
高齢者比率 (H28.10)	59.8 %	平成14年	川上総合センターやまぶきホール竣工
区分	人口 (人)	平成15年	川上小学校開校
22.10.1 (国調)	1,643	平成21年	川上村環境基本条例制定
27.10.1 (国調)	1,313	平成22年	環境基本計画策定
28.10.1 (住基)	1,513	平成25年	大滝ダム竣工
地域指定	辺地(7)・過疎・近畿・山村・特農・半島	平成26年	村制施行125周年
		平成26年	第34回全国豊かな海づくり大会～やまと～
		平成27年	吉野かわかみ社中設立
		平成27年	源流の日制定
		平成28年	一般社団法人かわかみらいふ設立

首長		くりやま ただあき 栗山 忠昭 [2期目] 平成24年 7月25日 就任 平成32年 7月24日 任期	議長	はるまし かおる 春増 薫	職員数(日28・4・1現在)	一般行政	36人
	副首長	さかくち かずひさ 阪口 和久		副議長		ひがしたに やそう 東谷 八宗	特別行政
			定数	8		公営企業等	10人
			任期	平成31年 4月30日		病院	0人
			党派別	共産1 無所属7		水道	0人
						下水道	0人
						その他	10人
						合計	57人

基本構想名称	第5次川上村総合計画
基本構想策定年月	平成27年3月27日
基本構想計画期間	平成27年度～平成36年度

施政方針
吉野川源流・川上村の自然環境や文化、営みの素晴らしさを「都市にはない豊かな暮らし」と位置づけし、この再確認と充実に向け、行政が行う基本政策以外に、環境・コミュニティ・子育て・福祉・産業・観光の6つの重点プロジェクトを、村民や村内の各団体と連携しながら展開していく。

主要事業	総事業費(千円)
(一社) 吉野かわかみ社中事業 H26～	157,700
(一社) かわかみらいふ運営管理事業	28,401
定住促進事業	30,137
保・小・中学校舎一元化検討事業	13,071
未来への風景づくり事業	13,602

産業経済			
農業	経営体数	1 経営体	工業 従業員数 134人
	就業人口	5人	事務所数 8箇所
	経営耕地面積	0ha	出荷額 1,822百万円
林業	林家戸数	98戸	商業 従業員数 43人
	森林面積	25,612ha	商店数 24店
	伐採材積量	8,757m ³	販売額 292百万円


産業構造 (H27国調)	区分	就業人口(人)	構成比(%)
	第1次産業	46	9.6
	第2次産業	152	31.6
	第3次産業	283	58.8
	合計(含む不能)	486	100.0

行政機構

```

graph TD
    A[村長・副村長] --- B[総務税務課]
    A --- C[水源地課]
    A --- D[住民福祉課]
    A --- E[定住促進課]
    A --- F[地域振興課]
    A --- G[林業建設課]
  
```

◇市町村キャラクター
山幸彦



平成 27 年度決算の状況

普通会計決算額 (千円)		財政関係指標 (千円、%)		公営企業の経営状況 (千円)		
歳入総額	3,205,811	基準財政需要額	1,519,840	法 非 適 用		
歳出総額	2,885,633	基準財政収入額	272,172	事業名	簡易水道	下水道
歳入歳出差引	320,178	標準財政規模	1,668,881	総収益	27,630	
翌年度繰越財源	66,635	財政力単年度	0.179	総費用	29,218	
実質収支	253,543	指数(3ヶ年平均)	0.130	資本的収入	65,440	
単年度収支	△ 37,158	実質収支比率	15.2	資本的支出	65,440	
積立金	11,968	経常収支比率	73.4	実質収支額	3,838	
繰上償還金	0	参考値	76.4	他会計繰入額	79,592	
積立金取り崩し	0	※経常収支比率「参考値」は、 減収補填債特例分(0千円)、 臨時財政対策債(69,900千円) を経常一般財源等から除いた場合の比率		法 適 用		
実質単年度収支	△ 25,190			企業名	上水道	病院
地方債現在高	2,281,539	健全化判断比率 (%)		経常収益		
債務負担行為限度額	195,123	実質赤字比率	-	経常費用		
基金の状況 (千円)		連結実質赤字比率	-	経常損(△)益		
財政調整基金	1,962,196	実質公債費比率	2.0	特別損(△)益		
減債基金	170,530	(3ヶ年平均)		当期純損益		
その他特目基金	4,383,524	将来負担比率	-	累積利益剰余金		
合計	6,516,250			経常収支比率		
土地開発基金	240,373			不良債務		
その他運用基金	0					
合計	240,373					

歳 入			目的別歳出			性質別歳出		
区 分	決 算 額		区 分	決 算 額		区 分	決 算 額	
	(千円)	構成比		(千円)	構成比		(千円)	構成比
市町村税	416,597	13.0	議会費	54,970	1.9	人件費	458,792	15.9
地方譲与税	20,847	0.7	総務費	872,690	30.2	うち職員給	262,380	9.1
利子割交付金	289	0.0	民生費	304,745	10.6	物件費	553,240	19.2
配当割交付金	1,205	0.0	衛生費	464,675	16.1	維持補修費	4,617	0.2
株式譲渡割交付金	1,120	0.0	労働費	4,786	0.2	扶助費	72,389	2.5
地方消費税交付金	30,491	1.0	農林水産業費	228,934	7.9	補助費等	575,658	19.9
ゴルフ場利用税交付金	0	0.0	商工費	207,360	7.2	公債費	185,625	6.4
特別地方消費税交付金	0	0.0	土木費	199,275	6.9	内元利償還金	185,625	6.4
自動車取得税交付金	4,786	0.1	土消防費	117,863	4.1	一借金利息	0	0.0
地方特例交付金	115	0.0	教育費	235,128	8.1	投資出資貸付金	1,151	0.0
地方交付税	1,455,458	45.4	災害復旧費	9,582	0.3	繰出金	231,642	8.0
内普通交付税	1,247,668	38.9	公債費	185,625	6.4	積立金	305,850	10.6
訳特別交付税	207,790	6.5	諸支出金	0	0.0	前年度繰上充用	0	0.0
交通安全交付金	0	0.0	前年度繰上充用	0	0.0	小計	2,388,964	82.8
分担金・負担金	4,316	0.1	合計	2,885,633	100.0	投資的経費	496,669	17.2
使用料・手数料	13,817	0.4	市町村税の内訳			うち人件費	23,061	0.8
国庫支出金	248,627	7.8	区 分	決 算 額		投普通建設	487,087	16.9
国有提供施設交付金	0	0.0		(千円)	構成比	資 助	234,793	8.1
県支出金	135,588	4.2	市町村民税	51,513	12.4	のうち単独	252,294	8.7
財産収入	45,932	1.4	固定資産税	357,939	85.9	内災害復旧	9,582	0.3
寄附金	10,027	0.3	その他諸税	7,145	1.7	訳失業対策	0	0.0
繰入金	800	0.0	目的税	0	0.0	合計	2,885,633	100.0
繰越金	300,167	9.4	合計	416,597	100.0			
諸収入	72,829	2.3						
市町村債	442,800	13.8						
合計	3,205,811	100.0						

※特別交付税には震災復興特別交付税を含む

※数値については、表示単位未満四捨五入の関係により、一致しない箇所があります

公共施設の状況

市町村道	実延長	97,251 m	公園	箇所数	1ヶ所	林野面積	9,339 ha	老人ホーム	0.4ヶ所			
	面積	484,811 m ²		面積	18,000 m ²		林道延長		50,122 m	隣保館	0ヶ所	
	改良済延長	18,565 m		下水道	処理区域内人口		0人		公営公営住宅	10戸	公民館	1ヶ所
	舗装済延長	78,950 m		道等	普及率		0.0%		住宅改良住宅	0戸	市民会館等	1ヶ所
	改良率	19.1%		ごみ処	年間総収集量		442 t		等単独住宅	13戸	図書館	1ヶ所
	舗装率	81.2%		理施設	年間総処理量		422 t		保育所	1ヶ所	体育館	0ヶ所
	橋りょう延長	2,537 m		し尿処	年間総収集量		728 kl		幼稚園	0ヶ所	陸上競技場	0ヶ所
上水道等	配水能力	1,322 m ³	理施設	年間総処理量	728 kl	認定こども園	0ヶ所	野球場	1ヶ所			
	給水人口	1,340人	耕地面積	98 ha	小学校	1ヶ所	病院	0ヶ所				
	普及率	87.8%	農道延長	0 m	中学校	1ヶ所	診療所	2ヶ所				

※下水道普及率については、市町村が実施する下水道事業(公共下水道・特定地域環境保全下水道・農業集落排水・簡易排水・特定地域生活排水・小規模集合排水)から算出

	ひがしよしのむら	[キャッチフレーズ] 夢と希望のもてる村づくり 安全安心に暮らせる村づくり 環境にやさしい村づくり
	東吉野村	[花] [木] [鳥]
[住所] 〒633-2492 吉野郡東吉野村大字小川99		[市町村コード] 294535
[電話] 0746-42-0441		[FAX] 0746-42-0446

面積 (H28.10)	131.65 km ²	沿革	
人口密度 (H27国調)	13.3 人/km ²	昭和33年	東吉野村 発足 (小川村・四郷村・高見村 合併)
人口伸率 (H27/H22国調)	-18.6 %	昭和48年	小川、四郷、高見の中学校3校を統合し東吉野中学校を設立
高齢者比率 (H27国調)	53.7 %	昭和59年	高見トンネル開通
高齢者比率 (H28.10)	54.2 %	平成元年	ふるさと村開村
区分	人口 (人)	平成7年	やはた温泉完成
22.10.1(国調)	2,143	平成9年	新庁舎、東吉野村住民ホール 落成
27.10.1(国調)	1,745	平成12年	たかすみの里 (たかすみ温泉、たかすみ文庫) 完成
28.10.1(住基)	1,902	平成17年	小川小学校・高見小学校を統合し、東吉野小学校を設立
地域指定	辺地(3)・過疎・近畿・山村・特農・半島	平成18年	東吉野村立東吉野小学校 校舎新築完成
		平成24年	東吉野村コミュニティバス運行開始
		平成25年	村マスコットキャラクター「ひよしちゃん」誕生
		平成27年	シェアオフィス OFFICE CAMP HIGASHIYOSHINO 完成
		平成27年	東吉野村立東吉野こども園 開園

首長		みずもと みのる 水本 実 [3期目] 平成18年 5月14日 就任 平成30年 5月13日 任期	議	議長	おおまる ひとし 大丸 仁志	職員数 (H28.4.1現在)	一般行政	43 人
	副	ふくじん まんぺい 福神 万平		副議長	まつたに ただのり 松谷 忠則		特別行政	12 人
			定数	8	公営企業等	4 人	病院	0 人
			任期	平成30年 4月26日		水道	2 人	下水道
			党派別	共産1 無所属7	その他	2 人	合計	59 人

基本構想名称	東吉野村第三次基本構想策定
基本構想策定年月	平成23年3月17日
基本構想計画期間	平成23年度～平成32年度

施政方針
行政改革を進めつつ、「東吉野村まち・ひと・しごと創生総合戦略」に基づき、クリエイティブビレッジ構想を核とした若者定住対策、「小さな道の駅」の建設といった産業・雇用振興施策、高齢者福祉施策の他、安全安心なむらづくり、教育・文化・観光といった施策に取り組み東吉野村創生を進める。

主要事業	総事業費(千円)
村発足60周年記念事業	H29 14,382
小さな道の駅竣工・オープン事業	H29 3,480
国民文化祭村実行委員会補助事業	H29 10,575
移住体験施設(ゲストハウス)整備事業	H29 11,800
地域公共交通事業	H24～ 42,228

産業経済			
農業	経営体数	1 経営体	工業 従業員数 181 人
	就業人口	17 人	事務所数 15 箇所
	経営耕地面積	0 ha	出荷額 1,373 百万円
林業	林家戸数	166 戸	商業 従業員数 33 人
	森林面積	12,603 ha	商店数 17 店
	伐採材積量	411 m ³	販売額 194 百万円

産業構造 (H27国調)	区分	就業人口(人)	構成比(%)
	第1次産業	74	10.5
	第2次産業	217	30.9
	第3次産業	411	58.5
	合計(含む不能)	707	100.0

行政機構

```

graph TD
    A[村長・副村長] --- B[総務企画課]
    A --- C[住民福祉課]
    A --- D[税務保険課]
    A --- E[地域振興課]
    B --- F[会計管理者]
    F --- G[会計課]
  
```

◇市町村キャラクター
ひよしちゃん

平成 27 年度 決算 の 状 況

普通会計決算額 (千円)		財政関係指標 (千円、%)		公営企業の経営状況 (千円)		
歳入総額	3,500,496	基準財政需要額	1,398,256	法 非 適 用		
歳出総額	2,530,337	基準財政収入額	159,369	事業名	簡易水道	下水道
歳入歳出差引	970,159	標準財政規模	1,507,834	総収益	51,301	
翌年度繰越財源	12,019	財政力単年度	0.114	総費用	49,382	
実質収支	958,140	指数(3ヶ年平均)	0.120	資本的収入	129,739	
単年度収支	135,137	実質収支比率	63.5	資本的支出	132,409	
積立金	430	經常収支比率	85.6	実質収支額	0	
繰上償還金	0	参考値	89.7	他会計繰入額	122,705	
積立金取り崩し	0	※經常収支比率「参考値」は、 減収補填債特例分(0千円)、 臨時財政対策債(70,400千円) を經常一般財源等から除いた場合の比率		法 適 用		
実質単年度収支	135,567	健全化判断比率 (%)		企業名	上水道	病院
地方債現在高	2,059,262	実質赤字比率	-	經常収益		
債務負担行為限度額	1,614	連結実質赤字比率	-	經常費用		
基金の状況 (千円)		実質公債費比率 (3ヶ年平均)	9.9	經常損(△)益		
財政調整基金	617,322	将来負担比率	41.5	特別損(△)益		
減債基金	243,242			当期純損益		
その他特目基金	183,093			累積利益剰余金		
合計	1,043,657			經常収支比率		
土地開発基金	113,627			不良債務		
その他運用基金	0					
合計	113,627					

歳 入			目的別歳出			性質別歳出		
区 分	決 算 額 (千円)	構 成 比	区 分	決 算 額 (千円)	構 成 比	区 分	決 算 額 (千円)	構 成 比
市町村税	140,264	4.0	議会費	51,883	2.1	人件費	461,631	18.2
地方譲与税	22,624	0.6	総務費	445,594	17.6	うち職員給	260,701	10.3
利子割交付金	370	0.0	民生費	374,547	14.8	物件費	451,598	17.8
配当割交付金	1,538	0.0	衛生費	446,366	17.6	維持補修費	9,181	0.4
株式譲渡割交付金	1,427	0.0	労働費	0	0.0	扶助費	91,902	3.6
地方消費税交付金	36,087	1.0	農林水産業費	174,197	6.9	補助費等	460,182	18.2
ゴルフ場利用税交付金	0	0.0	商工費	76,353	3.0	公債費	183,927	7.3
特別地方消費税交付金	0	0.0	土木費	78,815	3.1	内元利償還金	183,927	7.3
自動車取得税交付金	5,168	0.1	消防費	134,790	5.3	一借金利子	0	0.0
地方特例交付金	60	0.0	教育費	403,340	15.9	投資出資貸付金	0	0.0
地方交付税	1,479,312	42.3	災害復旧費	160,523	6.3	繰出金	277,963	11.0
内普通交付税	1,239,615	35.4	公債費	183,929	7.3	積立金	7,652	0.3
訳特別交付税	239,697	6.8	諸支出金	0	0.0	前年度繰上充用	0	0.0
交通安全交付金	0	0.0	前年度繰上充用	0	0.0	小計	1,944,036	76.8
分担金・負担金	6,321	0.2	合計	2,530,337	100.0	投資的経費	586,301	23.2
使用料・手数料	11,948	0.3	市町村税の内訳			うち人件費	29,625	1.2
国庫支出金	369,598	10.6	区 分	決 算 額		投普通建設	425,778	16.8
国有提供施設交付金	0	0.0		(千円)	構 成 比	資 助	284,187	11.2
県支出金	112,781	3.2	市町村民税	59,991	42.8	のうち単独	141,591	5.6
財産収入	3,976	0.1	固定資産税	71,914	51.3	内災害復旧	160,523	6.3
寄附金	4,823	0.1	その他諸税	8,359	6.0	訳失業対策	0	0.0
繰入金	1,000	0.0	目的税	0	0.0	合計	2,530,337	100.0
繰越金	862,373	24.6	合計	140,264	100.0			
諸収入	29,726	0.8						
市町村債	411,100	11.7						
合計	3,500,496	100.0						

※特別交付税には震災復興特別交付税を含む

※数値については、表示単位未満四捨五入の関係により、一致しない箇所があります

公共施設の状況

市町村道	実延長	139,873 m	公園	箇所数	0 ヶ所	林野面積	5,810 ha	老人ホーム	0.4 ヶ所		
	面積	543,467 m ²		面積	0 m ²		林道延長		0 m	隣保館	0 ヶ所
	改良済延長	45,240 m		下水道処理区域内人口	0 人		公営公営住宅		0 戸	公民館	5 ヶ所
	舗装済延長	68,821 m		普及率	0.0 %		住宅改良住宅		0 戸	市民会館等	1 ヶ所
	改良率	32.3 %		ごみ処年間総収集量	510 t		等単独住宅		10 戸	図書館	0 ヶ所
	舗装率	49.2 %		処理施設年間総処理量	492 t		保育所		1 ヶ所	体育館	1 ヶ所
	橋りょう延長	2,479 m		し尿処年間総収集量	1,399 kl		幼稚園		1 ヶ所	陸上競技場	0 ヶ所
上水道等	配水能力	1,488 m ³	処理施設年間総処理量	1,399 kl	認定こども園	0 ヶ所	野球場	1 ヶ所			
	給水人口	1,728 人	耕地面積	182 ha	小学校	1 ヶ所	病院	0 ヶ所			
	普及率	89.7 %	農道延長	0 m	中学校	1 ヶ所	診療所	0 ヶ所			

※下水道普及率については、市町村が実施する下水道事業(公共下水道・特定地域環境保全下水道・農業集落排水・簡易排水・特定地域生活排水・小規模集合排水)から算出