

奈良県育児休業代替任期付職員採用登録選考試験 応募サイト利用案内〈技術・資格職〉

1 事前準備

○パソコンまたはスマートフォンの準備

- ・選考試験申込サイト（株式会社スタジアムが運営する「インタビューメーカー」。以下「サイト」という。）を通じた電子申請による応募のみ受け付けます。
- ・推奨環境については、最終ページ「お問い合わせ先」に記載のサポートデスクまたはヘルプページにてご確認ください。

○顔写真データの準備

- ・ **申込前3か月以内に撮影した上半身脱帽・正面向で、縦横比4:3の顔写真データ（背景無地）**をご準備ください。（不明瞭な場合は、差替をお願いする場合があります。）
- ※登録可能なデータは、画像ファイル形式（jpeg）のみです。

○ドメイン受信の設定

- ・「@office.pref.nara.lg.jp」「@interview-maker.com」のドメインを受信できるよう設定してください。（設定方法については、各自でご確認ください。）

2 応募の流れ

以下の手順により、第一次選考（書類選考）の申込を行ってください。

（1）「インタビューメーカー」申込登録及び応募手続

- 以下の URL または QR コードからサイトにアクセスの上、画面に従ってメールアドレスやアカウント情報等の必要事項を入力し、サイトの申込登録及び応募手続を行ってください。
※入力内容の一時保存はできませんので、くれぐれもご注意ください。
- 登録完了後、「インタビューメーカー会員登録完了のお知らせ（※初めて利用される方のみ）」及び「応募完了通知」メールを送付します。（※自動配信）

【申込登録 URL】

<https://imk./c/F2E288YTE3k5AmFy>



※応募の際、以下の書類を提出いただきますので予めご準備ください。

◆自己PR書（様式は、奈良県行政・人材マネジメント課ホームページよりダウンロード）

◆応募資格をみたく証明書等

（技 術）応募資格をみたく卒業証明書及び成績証明書

又は応募資格をみたく実務経験を証する在職証明書

（資格職）応募資格をみたく免許又は登録証の写し

※学芸員は、資格証明書等の写しに加え、応募資格をみたく卒業（見込）証明書及び成績証明書

（社会福祉職）卒業証明書、成績証明書及び講習会修了証等

又は応募資格をみたく実務経験を証する在職証明書

（2）第一次選考応募受付の完了

○応募内容等に不備のない方に対して、3日程度以内（土・日・祝日を除く）に、改めて「第一次選考応募受付完了通知」メールを送付します。

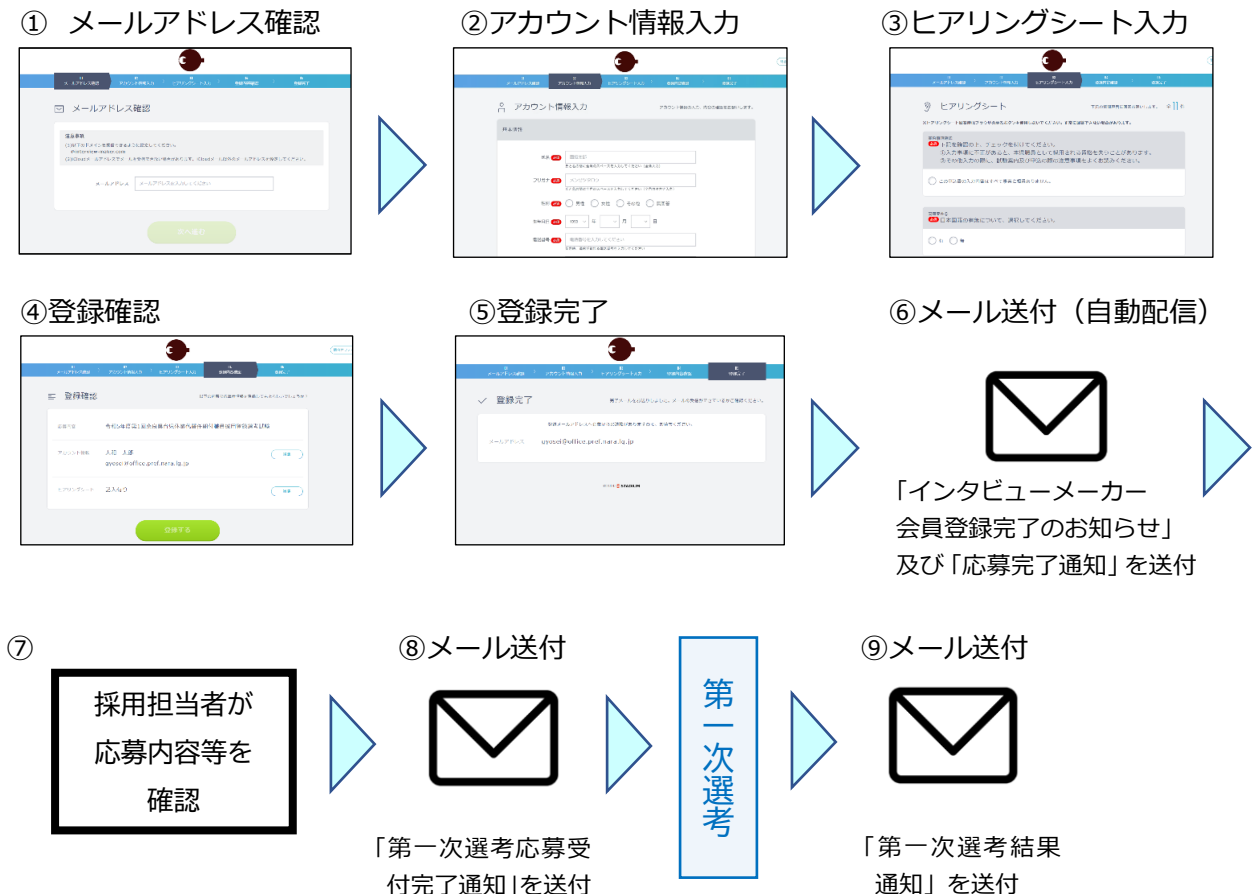
○記入不備等が見られた場合は、採用担当者から電話またはメール等で連絡します。インタビューメーカーのマイページにログインし、入力内容の修正等を行ってください。

（3）第一次選考結果

○（2）のメール送付後10日程度以内に、サイトを通じて、「第一次選考結果通知」メールを送付します。

○また、合格者に対しては、同メールにて、第二次選考の日時・場所等を併せてお知らせします。

登録（応募）～第一次選考結果通知までの流れ



3 その他留意事項

- 受付期間中、サイトは24時間利用可能です。
ただし、システムの保守・点検等を行う場合や、重大な障害その他やむを得ない理由が生じた場合は、事前の通知を行うことなく、本システムの運用の停止、休止、中断または制限を行うことがありますので、予めご了承ください。
- 使用される機器や通信回線上の障害等による申込の遅延等には一切の責任を負いませんので、ご注意ください。
- 申込に係る通信料は、各個人の負担となりますので、ご了承ください。
- 各種メールが届かない場合は、奈良県行政・人材マネジメント課まで必ずお問い合わせください。
- 申込後、アカウント情報を変更される場合は、必ず奈良県行政・人材マネジメント課までご連絡ください。
- 上記により登録された情報については、本県が実施する業務以外で利用することはありません。

【問い合わせ先】

■入力項目、試験日時等に関するお問い合わせ

奈良県総務部行政・人材マネジメント課採用係

電話番号：0742-27-2052

対応時間：月曜日から金曜日 午前9時から午後5時まで（土・日・祝日を除く）

■選考試験登録サイト（インタビューメーカー）の操作方法に関するお問い合わせ

サポートデスク 電話番号：050-1744-4406

対応時間：月曜日から金曜日 午前9時から午後6時まで（土・日・祝日を除く）

ヘルプページ：<https://imclassic-ac.zendesk.com/hc/ja>