

第3章

県内の高齢者と介護保険サービスの現状

※単位未満を四捨五入しているため、内訳の計と合計が一致しない場合があります。

第3章 県内の高齢者と介護保険サービスの現状

1 高齢者の現状

(1) 高齢者人口の推移及び将来推計

○高齢者人口の推移

奈良県の高齢者（65歳以上）人口は、平成12（2000）年の239,432人から平成29（2017）年の404,192人まで一貫して増加しており、高齢化率（総人口に占める65歳以上人口の割合）は16.6%から30.2%に上昇しています。

■高齢者人口の推移

区分	平成12年 (2000)	平成17年 (2005)	平成22年 (2010)	平成27年 (2015)	平成28年 (2016)	平成29年 (2017)
総人口（人）	1,442,795	1,421,310	1,400,728	1,364,316	1,356,950	1,348,257
65歳以上（人）	239,432	283,528	333,746	388,614	397,320	404,192
65～74歳（人）	141,652	157,279	179,689	208,065	208,093	206,490
構成比（%）	59.2%	55.5%	53.8%	53.5%	52.4%	51.1%
75歳以上（人）	97,780	126,249	154,057	180,549	189,227	197,702
構成比（%）	40.8%	44.5%	46.2%	46.5%	47.6%	48.9%
奈良県高齢化率	16.6%	19.9%	23.8%	28.5%	29.5%	30.2%
全国高齢化率	17.3%	20.1%	22.8%	26.6%	27.3%	27.7%

資料）奈良県…平成12年～平成27年は国勢調査、平成28年～平成29年は年齢別推計人口

全 国…平成12年～平成27年は国勢調査、平成28年、平成29年は推計人口（総務省統計局）

○高齢者人口の将来推計

平成29（2017）年の本県の高齢化率（30.2%）は、全国平均（27.7%）を上回っています。今後も、本県の高齢化率は全国平均を上回る状況が続く見込みになっており、計画最終年度の平成32（2020）年には31.4%の見込みとなっています。

75歳以上高齢者の割合についても、今後、平成42（2030）年まで増加が続く見込みです。

■高齢者人口の将来推計

区分	平成29年 (2017)	平成30年 (2018)	平成31年 (2019)	平成32年 (2020)	平成37年 (2025)	平成42年 (2030)	平成47年 (2035)
総人口（人）	1,348,257	1,343,782	1,336,943	1,330,085	1,279,718	1,222,563	1,160,609
65歳以上（人）	404,192	408,704	413,075	417,073	419,779	414,814	412,976
65～74歳（人）	206,490	205,170	202,761	201,576	166,144	151,486	158,550
構成比（%）	51.1%	50.2%	49.1%	48.3%	39.6%	36.5%	38.4%
75歳以上（人）	197,702	203,534	210,314	215,497	253,635	263,328	254,426
構成比（%）	48.9%	49.8%	50.9%	51.7%	60.4%	63.5%	61.6%
奈良県高齢化率	30.2%	30.4%	30.9%	31.4%	32.8%	33.9%	35.6%
全国高齢化率	27.7%	28.2%	28.6%	28.9%	30.0%	31.2%	32.8%

資料）奈良県…平成29年は年齢別推計人口

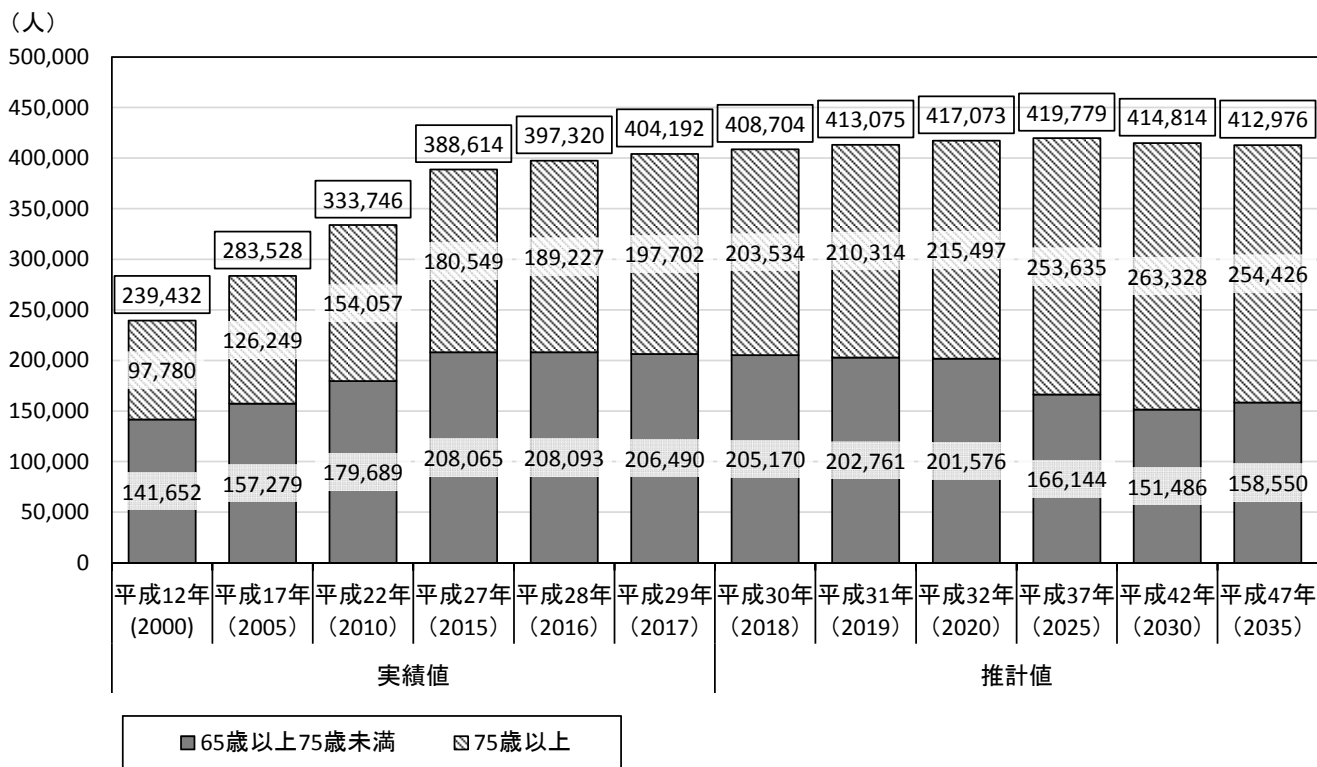
平成30年～平成37年は各市町村において推計した数値の積み上げ

平成42年、平成47年は国立社会保障・人口問題研究所『日本の地域別将来推計人口』（平成25年3月推計）

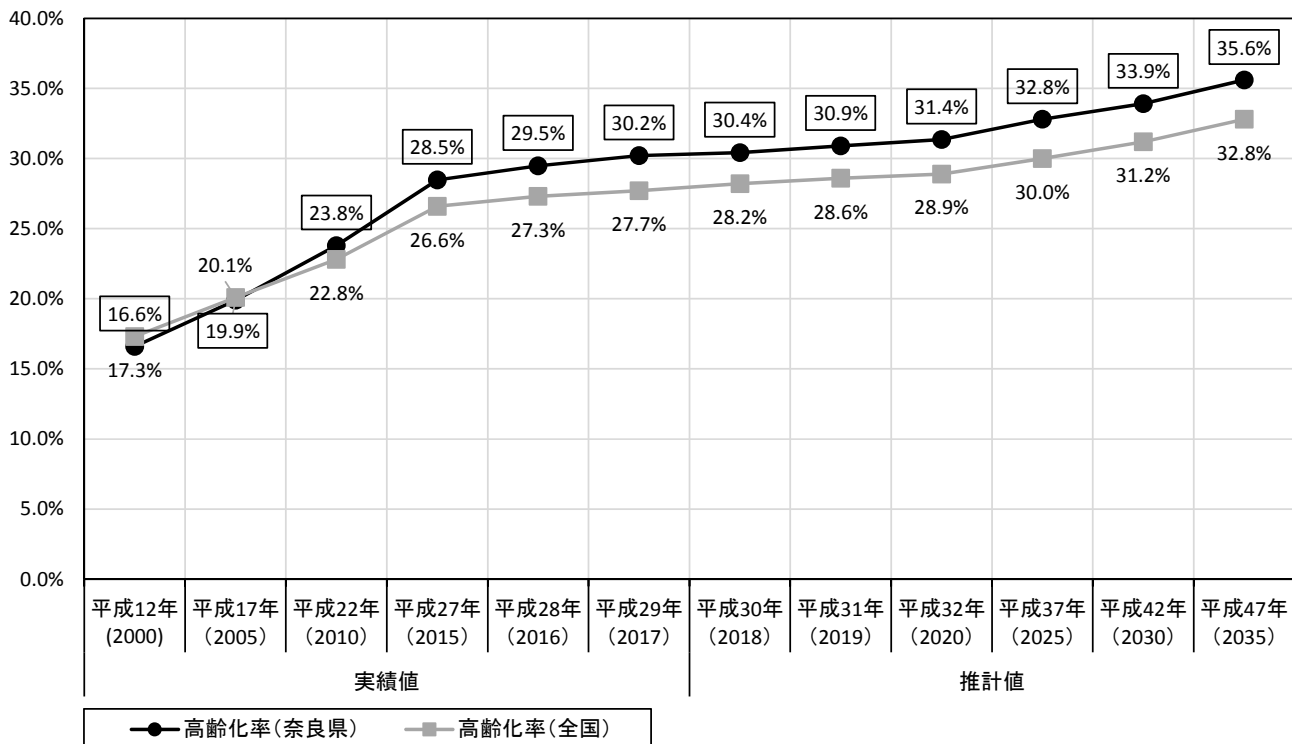
全 国…平成29年は推計人口（総務省統計局）

平成30年～平成47年は国立社会保障・人口問題研究所『日本の将来推計人口』（平成29年推計）

■高齢者人口の推移及び将来推計



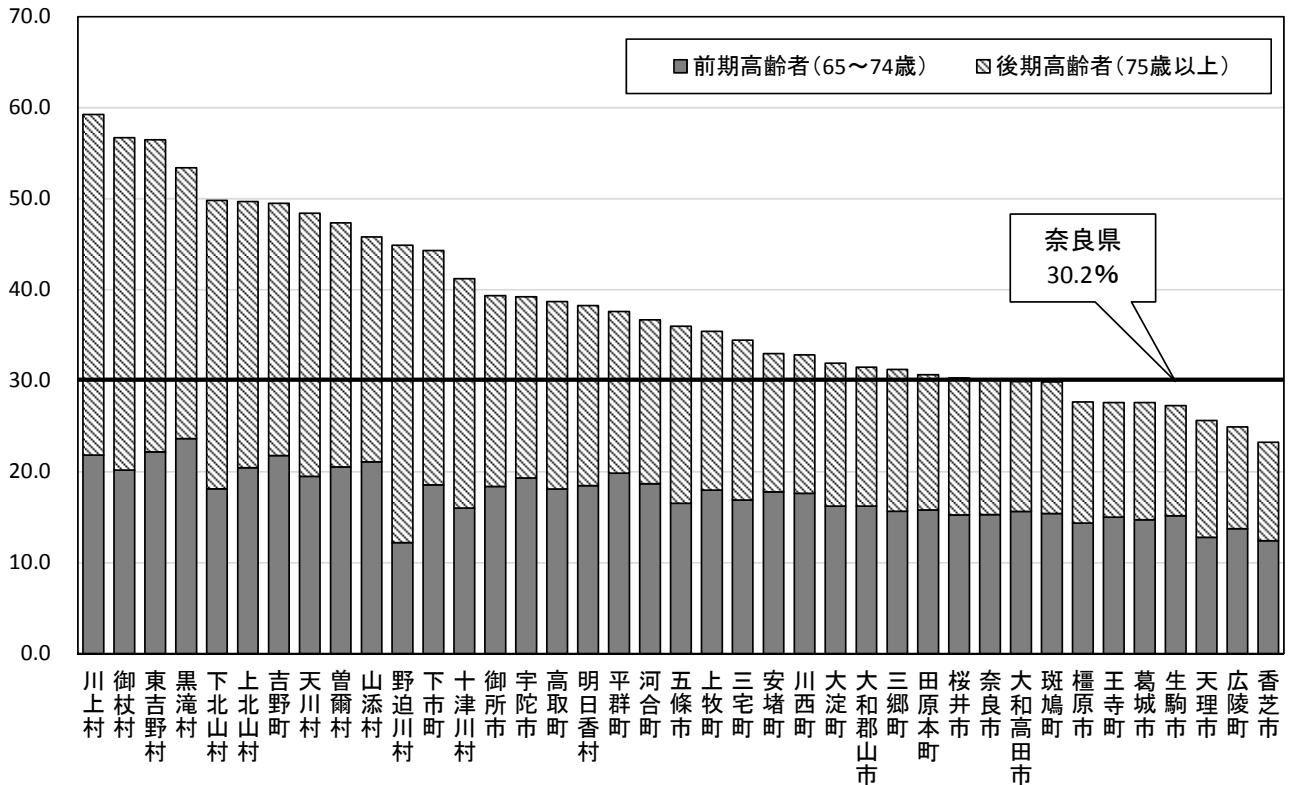
■高齢化率の推移及び将来推計



○市町村別高齢化率

平成 29 (2017) 年の市町村別の高齢化率は、川上村で 59.3%と最も高く、次いで御杖村 (56.7%) 東吉野村 (56.5%) などとなっています。また、高齢化率が最も低いのは香芝市の 23.2%で、次いで広陵町 (24.9%)、天理市 (25.6%) などとなっています。

■市町村別高齢化率 (平成 29 (2017) 年 10 月 1 日現在)



■市町村別高齢化率（平成 29（2017）年 10 月 1 日現在）

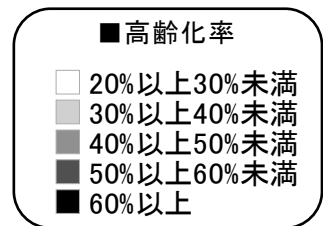
区分		高齢者人口 (65 歳以上)		前期高齢者人口 (65～74 歳)		後期高齢者人口 (75 歳以上)	
市町村	総数 (人)	実数 (人)	割合 (%)	実数 (人)	割合 (%)	実数 (人)	割合 (%)
奈良市	356,992	106,734	30.1	54,176	15.3	52,558	14.8
大和高田市	63,247	18,873	29.9	9,876	15.6	8,997	14.2
大和郡山市	86,068	26,788	31.5	13,790	16.2	12,998	15.3
天理市	66,493	16,853	25.6	8,416	12.8	8,437	12.8
橿原市	122,991	33,649	27.7	17,461	14.4	16,188	13.3
桜井市	56,131	16,974	30.3	8,548	15.3	8,426	15.0
五條市	29,713	10,692	36.0	4,908	16.5	5,784	19.5
御所市	25,943	10,161	39.3	4,746	18.4	5,415	21.0
生駒市	117,908	31,807	27.3	17,675	15.1	14,132	12.1
香芝市	78,298	17,646	23.2	9,428	12.4	8,218	10.8
葛城市	36,793	10,122	27.6	5,406	14.7	4,716	12.8
宇陀市	29,860	11,704	39.2	5,761	19.3	5,943	19.9
山添村	3,498	1,601	45.8	737	21.1	864	24.7
平群町	18,511	6,918	37.6	3,649	19.8	3,269	17.8
三郷町	23,517	7,323	31.2	3,674	15.7	3,649	15.6
斑鳩町	27,275	8,137	29.9	4,196	15.4	3,941	14.5
安堵町	7,374	2,407	33.0	1,297	17.8	1,110	15.2
川西町	8,449	2,748	32.8	1,475	17.6	1,273	15.2
三宅町	6,741	2,317	34.4	1,135	16.9	1,182	17.6
田原本町	31,324	9,569	30.6	4,929	15.8	4,640	14.9
曾爾村	1,470	695	47.3	301	20.5	394	26.8
御杖村	1,631	924	56.7	329	20.2	595	36.5
高取町	7,003	2,706	38.7	1,265	18.1	1,441	20.6
明日香村	5,410	2,067	38.3	997	18.5	1,070	19.8
上牧町	21,721	7,483	35.4	3,797	18.0	3,686	17.4
王寺町	23,382	6,425	27.6	3,492	15.0	2,933	12.6
広陵町	33,588	8,360	24.9	4,607	13.7	3,753	11.2
河合町	17,563	6,434	36.7	3,272	18.7	3,162	18.0
吉野町	6,911	3,416	49.5	1,502	21.8	1,914	27.7
大淀町	17,441	5,565	31.9	2,828	16.2	2,737	15.7
下市町	5,308	2,349	44.3	985	18.6	1,364	25.7
黒滝村	623	332	53.4	147	23.6	185	29.7
天川村	1,264	611	48.4	246	19.5	365	28.9
野迫川村	410	184	44.9	50	12.2	134	32.7
十津川村	3,282	1,348	41.2	523	16.0	825	25.2
下北山村	821	407	49.8	148	18.1	259	31.7
上北山村	465	231	49.7	95	20.4	136	29.2
川上村	1,232	730	59.3	269	21.8	461	37.4
東吉野村	1,606	902	56.5	354	22.2	548	34.3
県計	1,348,257	404,192	30.2	206,490	15.4	197,702	14.8

資料) 年齢別推計人口

○市町村別高齢化率の将来推計

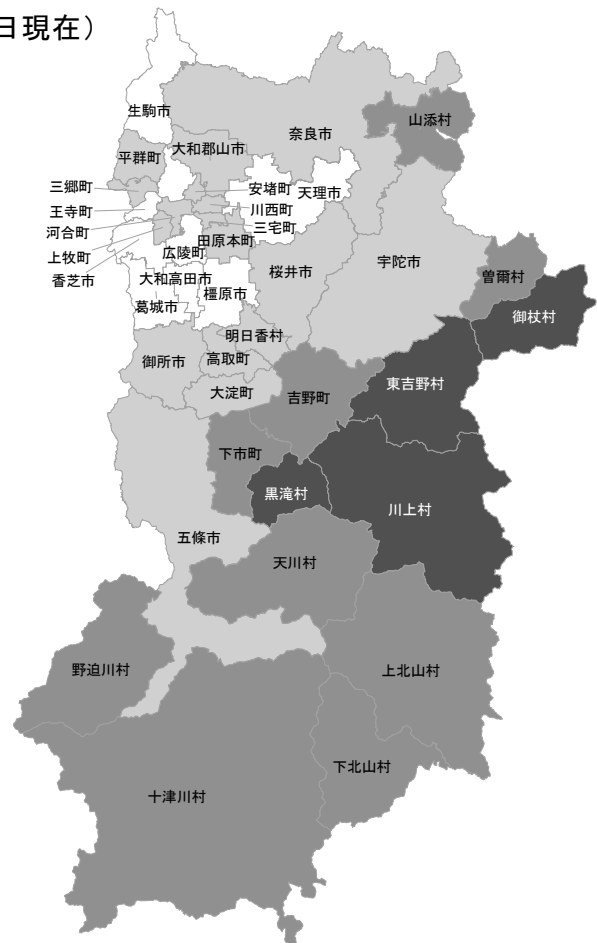
市町村別の高齢化率の将来推計をみると、高齢化率が50%を超える地域は、平成29（2017）年には御杖村・黒滝村・川上村・東吉野村の4村のみであったのが、平成32（2020）年には吉野町・天川村・下北山村、平成37（2025）年には山添村・曾爾村が加わり、県東部・南部の山間地域では、住民の過半数が高齢者という状況になることが予測されます。

また、高齢化率が30%未満の地域は、平成29（2017）年には9市町村あったのが、平成32（2020）年には天理市・橿原市・生駒市・香芝市・葛城市・広陵町の6市町村だけとなり、平成37（2025）年には天理市・橿原市・生駒市・香芝市・葛城市の5市町村のみが30%未満になることが予測されます。



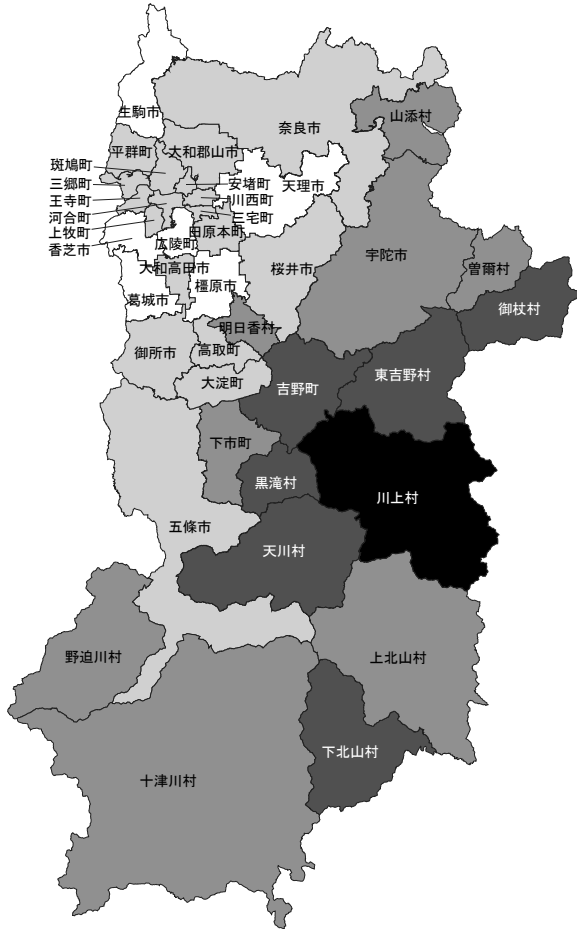
■市町村別高齢化率（平成29（2017）年10月1日現在）

市町村名	高齢化率	市町村名	高齢化率
奈良市	30.1%	曾爾村	47.3%
大和高田市	29.9%	御杖村	56.7%
大和郡山市	31.5%	高取町	38.7%
天理市	25.6%	明日香村	38.3%
橿原市	27.7%	上牧町	35.4%
桜井市	30.3%	王寺町	27.6%
五條市	36.0%	広陵町	24.9%
御所市	39.3%	河合町	36.7%
生駒市	27.3%	吉野町	49.5%
香芝市	23.2%	大淀町	31.9%
葛城市	27.6%	下市町	44.3%
宇陀市	39.2%	黒滝村	53.4%
山添村	45.8%	天川村	48.4%
平群町	37.6%	野迫川村	44.9%
三郷町	31.2%	十津川村	41.2%
斑鳩町	29.9%	下北山村	49.8%
安堵町	33.0%	上北山村	49.7%
川西町	32.8%	川上村	59.3%
三宅町	34.4%	東吉野村	56.5%
田原本町	30.6%	県計	30.2%



資料）年齢別推計人口

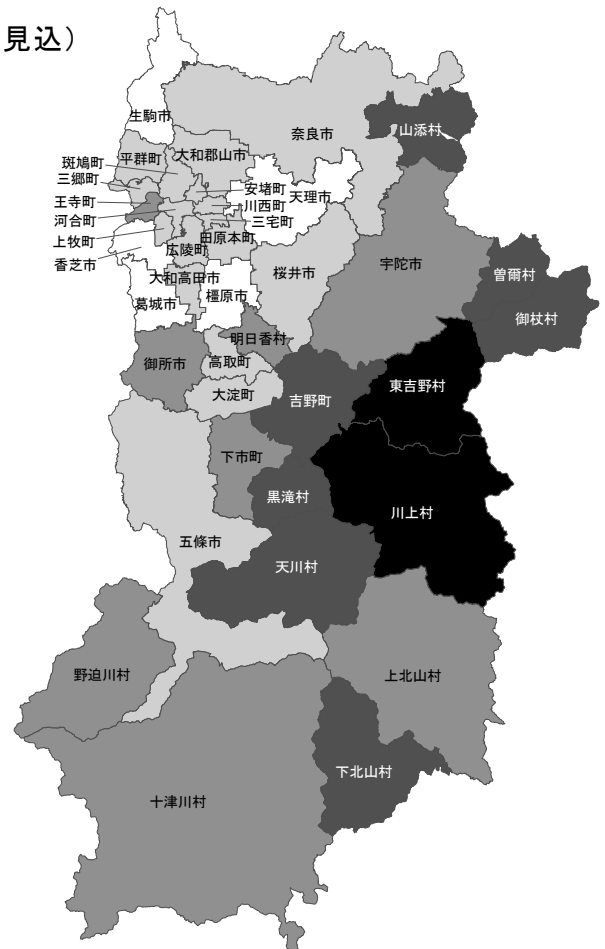
■市町村別高齢化率（平成 32（2020）年 10 月 1 日見込）



市町村名	高齢化率	市町村名	高齢化率
奈良市	31.6%	曾爾村	46.4%
大和高田市	31.6%	御杖村	51.8%
大和郡山市	33.5%	高取町	37.5%
天理市	25.4%	明日香村	42.4%
橿原市	28.5%	上牧町	33.0%
桜井市	30.9%	王寺町	35.1%
五條市	37.4%	広陵町	27.8%
御所市	38.5%	河合町	37.6%
生駒市	27.8%	吉野町	50.4%
香芝市	23.1%	大淀町	33.2%
葛城市	28.8%	下市町	41.6%
宇陀市	40.5%	黒滝村	57.4%
山添村	48.8%	天川村	50.3%
平群町	38.3%	野迫川村	48.0%
三郷町	32.6%	十津川村	42.0%
斑鳩町	31.6%	下北山村	51.4%
安堵町	34.3%	上北山村	47.3%
川西町	37.0%	川上村	68.5%
三宅町	36.8%	東吉野村	59.1%
田原本町	33.2%	県計	31.4%

■市町村別高齢化率（平成 37（2025）年 10 月 1 日見込）

市町村名	高齢化率	市町村名	高齢化率
奈良市	33.2%	曾爾村	50.2%
大和高田市	33.7%	御杖村	54.0%
大和郡山市	34.9%	高取町	39.0%
天理市	27.5%	明日香村	45.5%
橿原市	29.8%	上牧町	35.8%
桜井市	31.9%	王寺町	40.6%
五條市	39.7%	広陵町	30.2%
御所市	40.5%	河合町	38.9%
生駒市	29.0%	吉野町	53.0%
香芝市	23.5%	大淀町	35.8%
葛城市	29.4%	下市町	42.1%
宇陀市	43.4%	黒滝村	59.8%
山添村	51.4%	天川村	54.1%
平群町	39.5%	野迫川村	47.4%
三郷町	33.4%	十津川村	42.2%
斑鳩町	32.2%	下北山村	51.1%
安堵町	37.1%	上北山村	48.2%
川西町	38.8%	川上村	71.0%
三宅町	38.6%	東吉野村	60.7%
田原本町	34.6%	県計	32.8%



資料) 各市町村において推計した数値

○地域別高齢者人口の将来推計

高齢者人口は、計画期間の最終年度である平成 32（2020）年度には 417,073 人、高齢化率は 31.4%に達すると見込まれます。地域別にみると、南和で高齢化率が 39.9%と最も高く、高齢者のうち後期高齢者の占める割合（54.3%）が他の地域に比べて高くなっています。

高齢者は、いわゆる団塊の世代が 75 歳以上になる平成 37（2025）年には 419,779 人、高齢化率は 32.8%に達すると見込まれます。地域別にみると、南和での高齢化率は 41.8%に達しています。また、高齢者のうち後期高齢者の占める割合は、全県的に約 60%になることが予測されます。

■地域別高齢者人口の将来推計

地域	区分	平成30年 (2018)	平成31年 (2019)	平成32年 (2020)	平成37年 (2025)
県 合 計	65歳以上 (人)	408,704	413,075	417,073	419,779
	高齢化率 (%)	30.4%	30.9%	31.4%	32.8%
	65～74歳 (人)	205,170	202,761	201,576	166,144
	構成比 (%)	50.2%	49.1%	48.3%	39.6%
	75歳以上 (人)	203,534	210,314	215,497	253,635
	構成比 (%)	49.8%	50.9%	51.7%	60.4%
奈 良	65歳以上 (人)	107,638	109,064	110,496	111,781
	高齢化率 (%)	30.4%	31.0%	31.6%	33.2%
	65～74歳 (人)	53,543	53,062	52,584	43,035
	構成比 (%)	49.7%	48.7%	47.6%	38.5%
	75歳以上 (人)	54,095	56,002	57,912	68,746
	構成比 (%)	50.3%	51.3%	52.4%	61.5%
西 和	65歳以上 (人)	104,432	105,842	107,192	108,196
	高齢化率 (%)	30.7%	31.3%	31.8%	33.3%
	65～74歳 (人)	54,106	53,300	52,525	41,690
	構成比 (%)	51.8%	50.4%	49.0%	38.5%
	75歳以上 (人)	50,326	52,542	54,667	66,506
	構成比 (%)	48.2%	49.6%	51.0%	61.5%
東 和	65歳以上 (人)	63,875	64,254	64,475	64,592
	高齢化率 (%)	31.1%	31.5%	31.8%	33.5%
	65～74歳 (人)	31,344	31,015	31,049	26,166
	構成比 (%)	49.1%	48.3%	48.2%	40.5%
	75歳以上 (人)	32,531	33,239	33,426	38,426
	構成比 (%)	50.9%	51.7%	51.8%	59.5%
中 和	65歳以上 (人)	105,224	106,419	107,546	109,093
	高齢化率 (%)	28.2%	28.5%	28.9%	30.1%
	65～74歳 (人)	53,873	53,036	52,906	44,378
	構成比 (%)	51.2%	49.8%	49.2%	40.7%
	75歳以上 (人)	51,351	53,383	54,640	64,715
	構成比 (%)	48.8%	50.2%	50.8%	59.3%
南 和	65歳以上 (人)	27,535	27,496	27,364	26,117
	高齢化率 (%)	39.2%	39.6%	39.9%	41.8%
	65～74歳 (人)	12,304	12,348	12,512	10,875
	構成比 (%)	44.7%	44.9%	45.7%	41.6%
	75歳以上 (人)	15,231	15,148	14,852	15,242
	構成比 (%)	55.3%	55.1%	54.3%	58.4%

資料) 各市町村において推計した数値

(2) 高齢者世帯の状況

○高齢者のいる世帯の状況

高齢化の進展とともに世帯構成にも変化が見られ、総世帯数に占める「ひとり暮らし世帯」「夫婦とも65歳以上」の世帯割合が増加しています。平成27(2015)年の状況を地域別にみると、奈良(27.0%)や南和(26.6%)では「ひとり暮らし世帯」が多くなっています。また、「ひとり暮らし世帯」と「夫婦のみ世帯」を合わせると、奈良(62.0%)が最も多く、次いで西和(59.4%)が多くなっています。

■高齢者のいる世帯の状況

【単位：世帯】

地域	区分	平成17年 (2005)		平成22年 (2010)		平成27年 (2015)	
		世帯数	構成比	世帯数	構成比	世帯数	構成比
県合計	総世帯数	500,994	—	522,600	—	529,258	—
	65歳以上の高齢者がいる世帯	189,915	100.0%	218,526	100.0%	247,321	100.0%
	ひとり暮らし世帯	36,985	19.5%	46,901	21.5%	59,231	23.9%
	夫婦のみ	15,495	8.2%	15,573	7.1%	14,331	5.8%
	夫婦とも65歳以上	40,929	21.6%	53,907	24.7%	68,799	27.8%
その他の世帯	96,506	50.8%	102,145	46.7%	104,960	42.4%	
奈良	総世帯数	140,157	—	147,247	—	148,701	—
	65歳以上の高齢者がいる世帯	48,660	100.0%	56,544	100.0%	65,504	100.0%
	ひとり暮らし世帯	11,141	22.9%	14,083	24.9%	17,673	27.0%
	夫婦のみ	4,369	9.0%	4,180	7.4%	3,950	6.0%
	夫婦とも65歳以上	11,615	23.9%	15,256	27.0%	19,014	29.0%
その他の世帯	21,535	44.3%	23,025	40.7%	24,867	38.0%	
西和	総世帯数	123,527	—	130,509	—	133,162	—
	65歳以上の高齢者がいる世帯	44,181	100.0%	53,697	100.0%	62,422	100.0%
	ひとり暮らし世帯	8,114	18.4%	11,000	20.5%	13,996	22.4%
	夫婦のみ	4,263	9.6%	4,643	8.6%	3,954	6.3%
	夫婦とも65歳以上	10,173	23.0%	14,382	26.8%	19,128	30.6%
その他の世帯	21,631	49.0%	23,672	44.1%	25,344	40.6%	
東和	総世帯数	76,344	—	77,427	—	78,202	—
	65歳以上の高齢者がいる世帯	32,780	100.0%	35,802	100.0%	38,984	100.0%
	ひとり暮らし世帯	5,530	16.9%	6,794	19.0%	8,558	22.0%
	夫婦のみ	2,107	6.4%	1,999	5.6%	1,977	5.1%
	夫婦とも65歳以上	6,136	18.7%	7,582	21.2%	9,733	25.0%
その他の世帯	19,007	58.0%	19,427	54.3%	18,716	48.0%	
中和	総世帯数	130,168	—	137,776	—	141,333	—
	65歳以上の高齢者がいる世帯	47,108	100.0%	55,351	100.0%	63,233	100.0%
	ひとり暮らし世帯	8,429	17.9%	10,850	19.6%	14,431	22.8%
	夫婦のみ	3,741	7.9%	3,910	7.1%	3,504	5.5%
	夫婦とも65歳以上	9,092	19.3%	12,672	22.9%	16,719	26.4%
その他の世帯	25,846	54.9%	27,919	50.4%	28,579	45.2%	
南和	総世帯数	30,798	—	29,641	—	27,860	—
	65歳以上の高齢者がいる世帯	17,186	100.0%	17,132	100.0%	17,178	100.0%
	ひとり暮らし世帯	3,771	21.9%	4,174	24.4%	4,573	26.6%
	夫婦のみ	1,015	5.9%	841	4.9%	946	5.5%
	夫婦とも65歳以上	3,913	22.8%	4,015	23.4%	4,205	24.5%
その他の世帯	8,487	49.4%	8,102	47.3%	7,454	43.4%	

資料) 国勢調査

○高齢者のいる世帯の住宅状況

高齢者の増加に伴い高齢者のいる世帯も増加しています。

平成 27（2015）年の状況をみると、持ち家が最も多く、全体の構成比の 85.2%と圧倒的に多くなっています。借家では民間借家が最も多くなっています。この傾向は平成 12（2000）年から変化はありません。

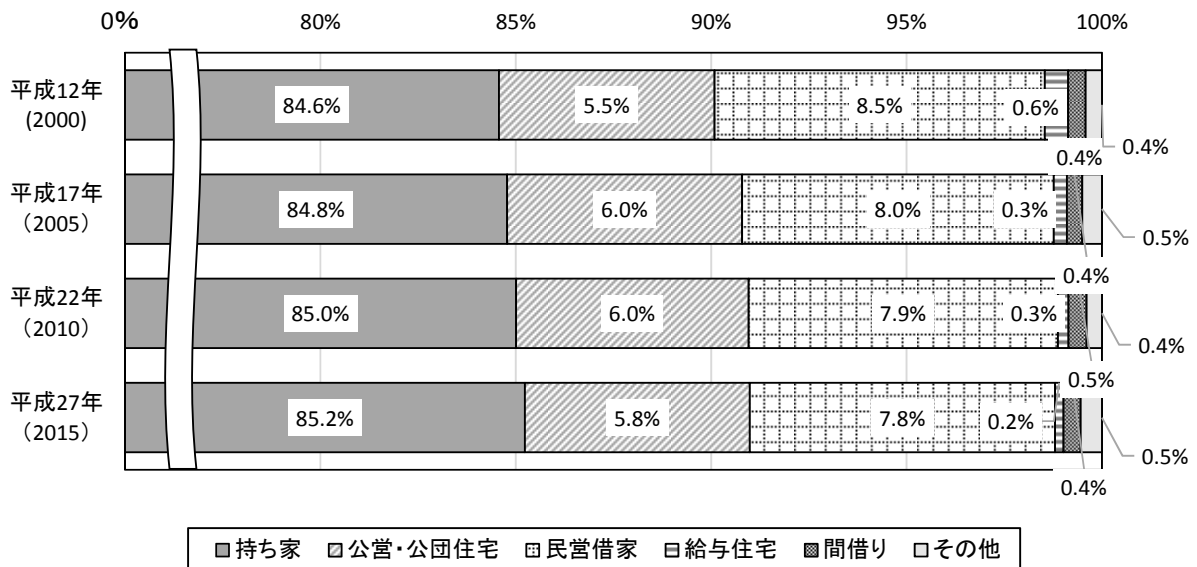
■高齢者のいる世帯の住宅の種類

【単位：世帯】

地域	区分	平成 12 年 (2000)		平成 17 年 (2005)		平成 22 年 (2010)		平成 27 年 (2015)		
		世帯数	構成比	世帯数	構成比	世帯数	構成比	世帯数	構成比	
県合計	総世帯数	484,954	—	500,994	—	522,600	—	529,258	—	
	65 歳以上の高齢者のいる世帯	163,768	100.0%	189,915	100.0%	218,526	100.0%	247,321	100.0%	
	持ち家	138,492	84.6%	160,999	84.8%	185,750	85.0%	210,795	85.2%	
	借家	公営・公団住宅	9,036	5.5%	11,423	6.0%	13,003	6.0%	14,234	5.8%
		民間借家	13,843	8.5%	15,155	8.0%	17,301	7.9%	19,312	7.8%
		給与住宅	979	0.6%	637	0.3%	589	0.3%	550	0.2%
	間借り	735	0.4%	732	0.4%	1,015	0.5%	1,078	0.4%	
	その他	683	0.4%	969	0.5%	868	0.4%	1,352	0.5%	

資料) 国勢調査

■住宅の種類の変遷



○高齢者世帯数の推移及び将来推計

高齢者夫婦世帯は、世帯数及び総世帯数に占める割合とも上昇し、平成27(2015)年をピークにその後、下降していく見込みとなっています。

また、高齢者単身世帯は、今後、一貫して増加し、総世帯数に占める割合も上昇していく見込みです。

■高齢者世帯数の推移及び将来推計

区分		平成22年 (2010)	平成27年 (2015)	平成32年 (2020)	平成37年 (2025)	平成42年 (2030)	平成47年 (2035)
高齢者夫婦世帯	世帯数(千世帯)	69	83	80	76	72	69
	総世帯に占める割合	13.3%	15.7%	15.3%	15.0%	14.7%	14.6%
高齢者単身世帯	世帯数(千世帯)	47	59	67	71	73	75
	総世帯に占める割合	9.0%	11.2%	12.9%	14.0%	14.9%	16.0%
総世帯数(千世帯)		523	529	522	510	492	470

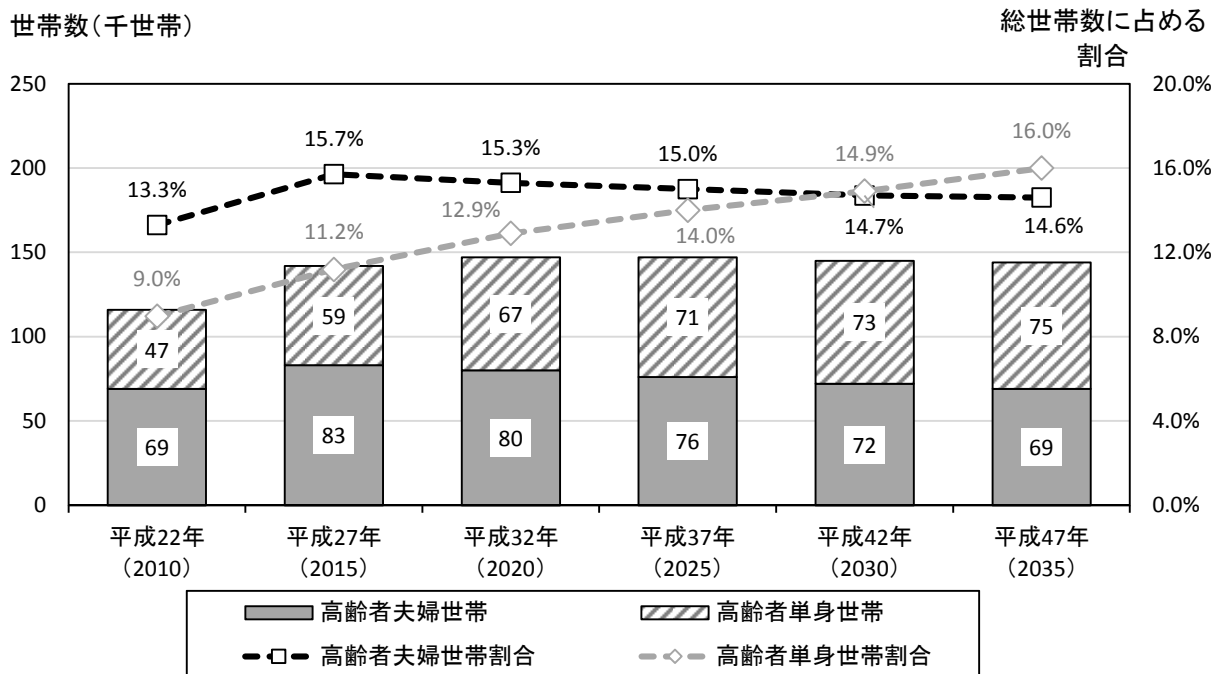
高齢者夫婦世帯：世帯主の年齢が65歳以上の「高齢世帯」のうち「夫婦のみの世帯」

高齢者単身世帯：65歳以上の者1人のみの一般世帯

資料) 平成22年、平成27年は国勢調査

平成32年～平成47年は国立社会保障・人口問題研究所『日本の世帯数の将来推計』(平成26年4月推計)

■高齢者世帯数の推移及び将来推計



(3) 要介護認定者数の推移及び推計

○要介護認定者数の推移

高齢者の増加とともに、要介護・要支援認定者も増加しています。

平成28(2016)年度末の認定者数は72,384人で、平成12(2000)年度の約2.7倍に増加しています。認定率については、平成21(2009)年度以降、上昇傾向にあるものの、全国平均をやや下回る水準で推移しています。

■要介護認定者数の推移

【単位：人】

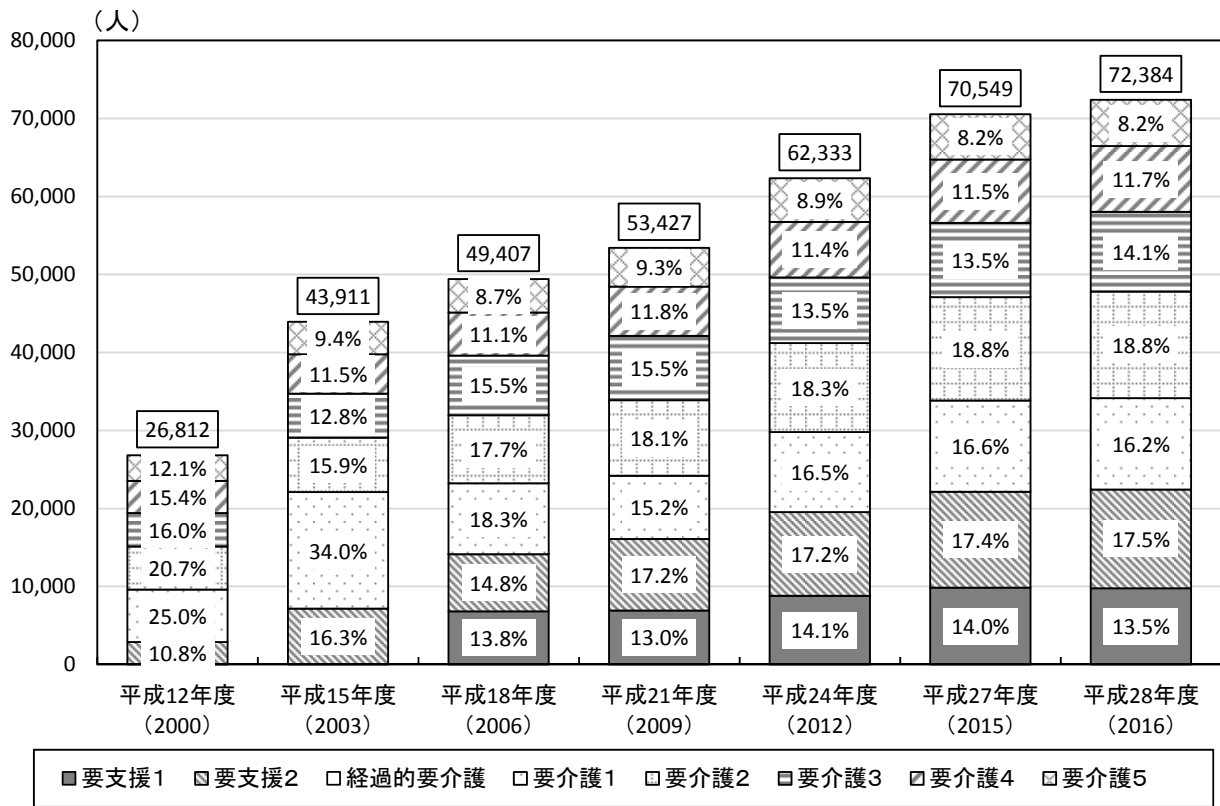
区分	平成12年度 (2000)	平成15年度 (2003)	平成18年度 (2006)	平成21年度 (2009)	平成24年度 (2012)	平成27年度 (2015)	平成28年度 (2016)
要支援1	2,889	7,154	6,825	6,925	8,796	9,845	9,771
要支援2			7,318	9,167	10,728	12,282	12,647
経過的要介護	—	—	7	0	0	0	0
要介護1	6,710	14,932	9,060	8,103	10,269	11,704	11,737
要介護2	5,543	7,000	8,737	9,670	11,416	13,244	13,644
要介護3	4,285	5,634	7,675	8,259	8,423	9,544	10,213
要介護4	4,132	5,060	5,503	6,317	7,131	8,144	8,453
要介護5	3,253	4,131	4,282	4,986	5,570	5,786	5,919
合計	26,812	43,911	49,407	53,427	62,333	70,549	72,384
認定率	10.6%	15.7%	15.9%	15.7%	16.9%	17.5%	17.6%
全国の認定率	11.0%	15.1%	15.9%	16.2%	17.6%	17.9%	18.0%

資料) 平成12年度～平成27年度は介護保険事業状況報告(年報)

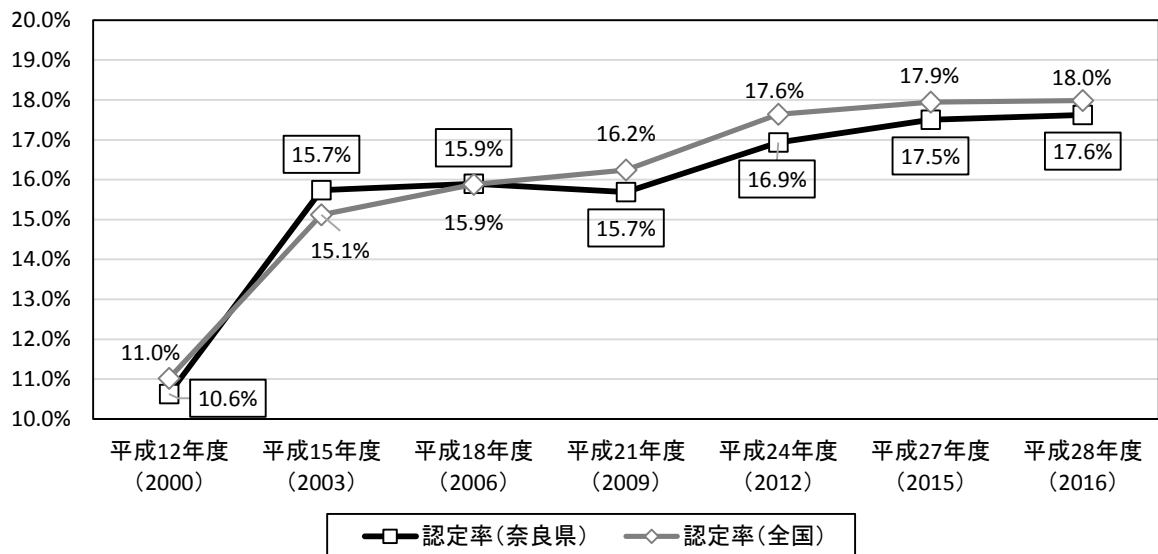
平成28年度は介護保険事業状況報告(3月月報暫定値)

※認定率は第1号被保険者の要介護・要支援認定者数を第1号被保険者数で除したもの

■要介護度別認定者数の推移



■要介護認定率の推移



○地域別要介護認定者数の推移

地域別に要介護認定率をみると、南和では平成 18（2006）年度以降、前期高齢者、後期高齢者ともに認定率が他の地域に比べて大きくなっています。また、奈良では平成 21（2009）年度までは県内では低い水準でしたが、平成 24（2012）年度以降から認定率が上昇し、県全体と同程度となっています。

■地域別要介護認定者数の推移

地域	区分		平成 15 年度 (2003)	平成 18 年度 (2006)	平成 21 年度 (2009)	平成 24 年度 (2012)	平成 27 年度 (2015)	平成 28 年度 (2016)
県合計	総数	認定者数（人）	43,911	49,407	53,427	62,333	70,549	72,384
		認定率	15.7%	15.9%	15.7%	16.9%	17.5%	17.6%
	うち前期	合計（人）	7,293	7,362	7,154	7,670	8,514	8,430
		認定率	4.8%	4.4%	4.0%	4.0%	4.1%	4.0%
	うち後期	合計（人）	35,144	40,451	44,709	53,031	60,597	62,541
		認定率	29.9%	30.2%	29.7%	31.6%	32.7%	32.2%
奈良	総数	認定者数（人）	9,839	11,321	12,676	15,725	18,729	19,319
		認定率	14.1%	14.4%	14.5%	16.5%	17.8%	18.0%
	うち前期	合計（人）	1,501	1,569	1,642	1,895	2,211	2,248
		認定率	3.8%	3.6%	3.5%	3.8%	4.0%	4.1%
	うち後期	合計（人）	8,031	9,414	10,690	13,459	16,175	16,769
		認定率	28.0%	28.2%	27.9%	30.8%	33.3%	32.8%
西和	総数	認定者数（人）	9,959	11,602	12,661	15,218	16,839	17,279
		認定率	15.4%	15.7%	15.1%	16.4%	16.4%	16.4%
	うち前期	合計（人）	1,658	1,818	1,798	1,993	2,166	2,130
		認定率	4.6%	4.4%	3.8%	3.9%	3.9%	3.8%
	うち後期	合計（人）	7,943	9,380	10,474	12,824	14,346	14,794
		認定率	30.7%	31.4%	30.5%	32.6%	32.2%	31.2%
東和	総数	認定者数（人）	8,205	8,987	9,369	10,640	12,116	12,404
		認定率	16.7%	16.9%	16.7%	18.0%	19.0%	19.1%
	うち前期	合計（人）	1,340	1,272	1,201	1,257	1,381	1,368
		認定率	5.3%	4.7%	4.3%	4.3%	4.3%	4.3%
	うち後期	合計（人）	6,596	7,451	7,910	9,122	10,483	10,780
		認定率	29.9%	30.2%	29.4%	32.4%	34.1%	33.8%
中和	総数	認定者数（人）	11,417	12,186	13,140	14,858	16,696	17,275
		認定率	16.6%	15.7%	15.3%	15.8%	16.2%	16.4%
	うち前期	合計（人）	2,077	1,953	1,892	1,960	2,239	2,180
		認定率	5.5%	4.6%	4.0%	4.0%	4.1%	4.0%
	うち後期	合計（人）	8,909	9,766	10,815	12,422	14,050	14,695
		認定率	31.8%	30.6%	29.9%	30.1%	30.6%	30.3%
南和	総数	認定者数（人）	4,491	5,311	5,581	5,892	6,169	6,107
		認定率	16.7%	19.4%	20.3%	21.7%	22.0%	21.7%
	うち前期	合計（人）	717	750	621	565	517	504
		認定率	5.4%	5.9%	5.3%	5.0%	4.2%	4.1%
	うち後期	合計（人）	3,665	4,440	4,820	5,204	5,543	5,503
		認定率	28.6%	31.5%	32.1%	33.7%	36.2%	35.6%

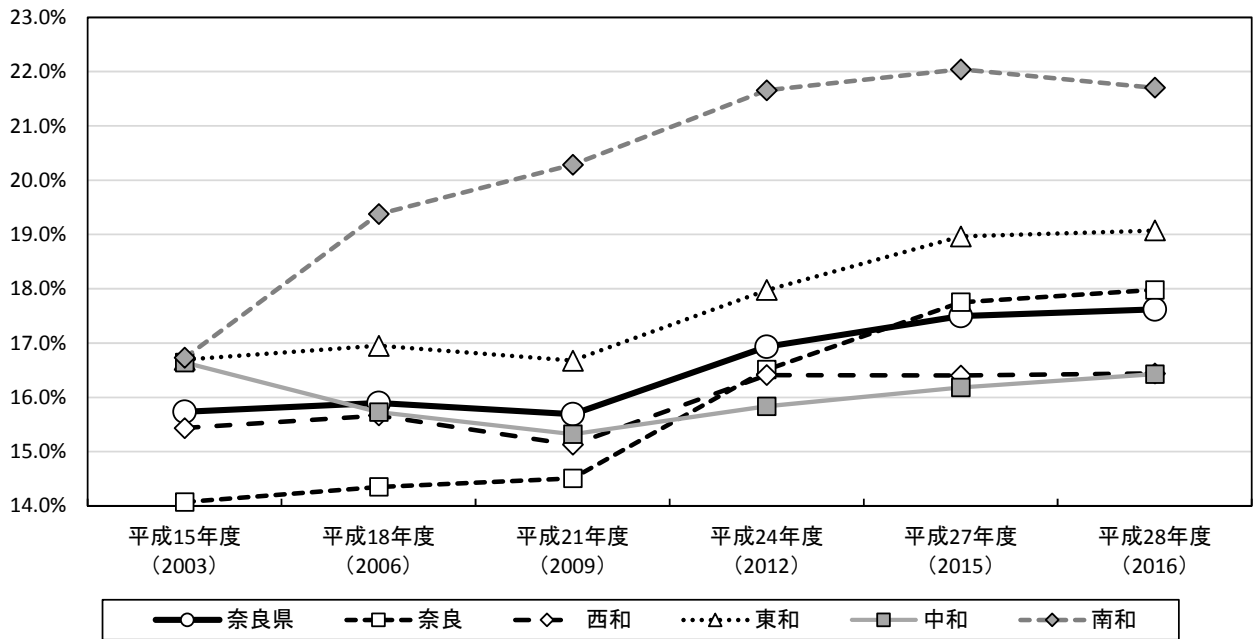
資料）平成15年度～平成27年度は介護保険事業状況報告（年報）

平成28年度は介護保険事業状況報告（3月月報暫定値）

※総数は第2号被保険者の要介護・要支援認定者数を含む

※認定率は第1号被保険者の要介護・要支援認定者数を第1号被保険者数で除したもの

■ 地域別認定率の推移



○市町村別要介護認定者数の推移

■市町村別要介護認定者数の推移

地域	区分		平成15年度 (2003)	平成18年度 (2006)	平成21年度 (2009)	平成24年度 (2012)	平成27年度 (2015)	平成28年度 (2016)
奈良市	総数	認定者数(人)	9,839	11,321	12,676	15,725	18,729	19,319
		認定率	14.1%	14.4%	14.5%	16.5%	17.8%	18.0%
	うち前期	合計(人)	1,501	1,569	1,642	1,895	2,211	2,248
		認定率	3.8%	3.6%	3.5%	3.8%	4.0%	4.1%
	うち後期	合計(人)	8,031	9,414	10,690	13,459	16,175	16,769
		認定率	28.0%	28.2%	27.9%	30.8%	33.3%	32.8%
大和高田市	総数	認定者数(人)	2,305	2,529	2,735	2,951	3,298	3,484
		認定率	17.6%	17.1%	16.7%	16.6%	17.0%	17.7%
	うち前期	合計(人)	471	429	430	409	463	461
		認定率	6.3%	5.1%	4.7%	4.3%	4.5%	4.6%
	うち後期	合計(人)	1,765	2,020	2,223	2,457	2,748	2,940
		認定率	34.2%	34.5%	32.9%	31.6%	31.7%	32.1%
大和郡山市	総数	認定者数(人)	2,596	2,879	3,173	3,944	4,564	4,724
		認定率	14.8%	14.4%	14.2%	16.3%	17.2%	17.4%
	うち前期	合計(人)	453	458	463	572	619	619
		認定率	4.5%	4.1%	3.8%	4.4%	4.4%	4.4%
	うち後期	合計(人)	2,063	2,314	2,600	3,249	3,844	4,006
		認定率	29.5%	29.0%	28.2%	30.9%	32.5%	31.7%
天理市	総数	認定者数(人)	2,140	2,318	2,527	2,909	3,292	3,397
		認定率	17.2%	17.3%	17.6%	19.1%	19.9%	20.2%
	うち前期	合計(人)	343	344	347	382	402	400
		認定率	5.3%	5.1%	4.8%	4.7%	4.9%	4.8%
	うち後期	合計(人)	1,710	1,889	2,095	2,441	2,809	2,911
		認定率	31.3%	30.9%	31.1%	37.0%	35.9%	36.0%
橿原市	総数	認定者数(人)	3,612	3,221	3,593	4,248	5,015	5,159
		認定率	16.7%	13.0%	13.0%	13.9%	15.0%	15.2%
	うち前期	合計(人)	658	531	530	590	699	654
		認定率	5.4%	3.8%	3.4%	3.6%	3.9%	3.7%
	うち後期	合計(人)	2,785	2,546	2,926	3,485	4,178	4,377
		認定率	32.7%	26.1%	26.1%	26.9%	28.3%	27.9%
桜井市	総数	認定者数(人)	2,328	2,592	2,498	2,800	3,290	3,362
		認定率	17.6%	18.1%	16.5%	17.4%	18.9%	19.0%
	うち前期	合計(人)	428	396	339	343	390	386
		認定率	6.1%	5.3%	4.5%	4.3%	4.5%	4.4%
	うち後期	合計(人)	1,833	2,125	2,092	2,394	2,832	2,904
		認定率	31.5%	32.5%	29.1%	30.7%	34.2%	33.7%
五條市	総数	認定者数(人)	1,793	2,040	2,007	2,199	2,426	2,405
		認定率	18.3%	20.2%	19.5%	21.1%	22.2%	21.7%
	うち前期	合計(人)	308	311	232	232	219	212
		認定率	6.2%	6.4%	5.1%	5.2%	4.4%	4.2%
	うち後期	合計(人)	1,430	1,671	1,710	1,912	2,152	2,142
		認定率	31.9%	33.5%	31.7%	33.5%	37.5%	36.7%
御所市	総数	認定者数(人)	1,443	1,607	1,660	1,955	2,144	2,220
		認定率	16.9%	17.7%	17.7%	20.1%	21.1%	21.7%
	うち前期	合計(人)	270	269	237	246	287	268
		認定率	6.0%	5.7%	5.1%	5.3%	5.9%	5.6%
	うち後期	合計(人)	1,130	1,293	1,384	1,667	1,823	1,914
		認定率	29.8%	31.4%	30.9%	34.1%	35.5%	36.1%

■市町村別要介護認定者数の推移

地域	区分		平成15年度 (2003)	平成18年度 (2006)	平成21年度 (2009)	平成24年度 (2012)	平成27年度 (2015)	平成28年度 (2016)
生駒市	総数	認定者数(人)	2,938	3,561	3,773	4,424	4,697	4,731
		認定率	15.8%	16.4%	15.1%	15.6%	14.7%	14.4%
	うち前期	合計(人)	445	544	496	513	591	564
		認定率	4.3%	4.5%	3.5%	3.2%	3.3%	3.1%
	うち後期	合計(人)	2,378	2,881	3,161	3,790	4,013	4,064
		認定率	31.9%	33.2%	31.7%	32.9%	30.4%	28.8%
香芝市	総数	認定者数(人)	1,432	1,792	1,981	2,182	2,440	2,474
		認定率	14.3%	15.0%	14.5%	14.2%	14.0%	13.8%
	うち前期	合計(人)	250	298	291	277	329	327
		認定率	4.3%	4.3%	3.7%	3.2%	3.4%	3.4%
	うち後期	合計(人)	1,122	1,415	1,619	1,838	2,045	2,082
		認定率	29.4%	31.0%	30.4%	28.8%	27.9%	26.5%
葛城市	総数	認定者数(人)	1,041	1,298	1,387	1,494	1,649	1,742
		認定率	16.3%	17.9%	17.2%	16.7%	16.7%	17.2%
	うち前期	合計(人)	175	192	193	192	213	214
		認定率	5.1%	5.0%	4.5%	4.0%	3.9%	3.9%
	うち後期	合計(人)	828	1,055	1,149	1,255	1,395	1,485
		認定率	30.3%	33.9%	32.8%	32.8%	33.1%	33.1%
宇陀市	総数	認定者数(人)	1,637	1,807	1,955	2,306	2,525	2,535
		認定率	16.9%	17.5%	18.3%	20.8%	21.3%	21.1%
	うち前期	合計(人)	232	233	218	229	267	248
		認定率	4.8%	4.7%	4.3%	4.4%	4.6%	4.3%
	うち後期	合計(人)	1,370	1,541	1,698	2,029	2,217	2,244
		認定率	29.7%	30.0%	31.3%	36.0%	37.7%	37.1%
山添村	総数	認定者数(人)	233	247	238	245	289	313
		認定率	14.7%	15.7%	15.2%	15.8%	17.7%	19.1%
	うち前期	合計(人)	32	26	30	30	29	32
		認定率	4.4%	4.0%	5.1%	5.0%	4.2%	4.5%
	うち後期	合計(人)	195	214	199	209	251	275
		認定率	23.8%	24.4%	21.6%	22.8%	28.2%	30.7%
平群町	総数	認定者数(人)	645	737	809	1,019	1,158	1,194
		認定率	14.8%	14.7%	14.1%	16.1%	16.7%	17.0%
	うち前期	合計(人)	89	103	106	147	159	159
		認定率	3.5%	3.6%	3.2%	4.0%	4.1%	4.3%
	うち後期	合計(人)	533	615	679	850	988	1,025
		認定率	31.5%	30.9%	29.7%	33.0%	32.6%	31.8%
三郷町	総数	認定者数(人)	755	843	968	1,172	1,316	1,327
		認定率	16.3%	16.5%	16.9%	18.9%	19.4%	19.0%
	うち前期	合計(人)	136	137	144	152	155	138
		認定率	5.4%	4.9%	4.7%	4.6%	4.3%	3.9%
	うち後期	合計(人)	600	688	799	1,000	1,143	1,164
		認定率	30.0%	31.2%	32.0%	35.6%	37.2%	35.5%
斑鳩町	総数	認定者数(人)	807	1,047	1,164	1,296	1,422	1,510
		認定率	14.6%	16.6%	16.7%	17.0%	16.9%	17.6%
	うち前期	合計(人)	149	182	170	164	157	167
		認定率	4.7%	5.1%	4.3%	4.0%	3.5%	3.9%
	うち後期	合計(人)	632	838	974	1,107	1,237	1,309
		認定率	28.7%	32.6%	33.0%	32.8%	32.4%	32.4%

■市町村別要介護認定者数の推移

地域	区分		平成15年度 (2003)	平成18年度 (2006)	平成21年度 (2009)	平成24年度 (2012)	平成27年度 (2015)	平成28年度 (2016)
安堵町	総数	認定者数(人)	280	325	348	430	391	411
		認定率	17.7%	18.2%	18.3%	20.2%	16.5%	16.9%
	うち前期	合計(人)	50	50	59	57	43	38
		認定率	6.0%	5.3%	5.6%	4.9%	3.3%	2.9%
	うち後期	合計(人)	219	261	283	364	334	360
		認定率	32.2%	33.9%	34.5%	39.6%	33.8%	34.3%
川西町	総数	認定者数(人)	313	325	349	374	439	472
		認定率	15.3%	14.7%	14.2%	14.2%	15.2%	16.1%
	うち前期	合計(人)	48	36	48	48	61	62
		認定率	4.4%	3.1%	3.7%	3.5%	4.1%	4.1%
	うち後期	合計(人)	251	280	288	311	364	395
		認定率	28.5%	28.7%	26.8%	26.8%	28.2%	29.3%
三宅町	総数	認定者数(人)	266	258	313	334	382	389
		認定率	15.5%	13.0%	14.8%	15.1%	16.0%	16.0%
	うち前期	合計(人)	51	48	48	42	47	41
		認定率	5.2%	4.3%	4.1%	3.6%	3.8%	3.5%
	うち後期	合計(人)	207	198	258	287	330	343
		認定率	29.7%	25.2%	28.7%	28.7%	29.3%	28.0%
田原本町	総数	認定者数(人)	1,017	1,148	1,212	1,316	1,505	1,562
		認定率	15.3%	15.6%	15.1%	15.2%	15.7%	16.0%
	うち前期	合計(人)	166	152	143	153	158	172
		認定率	4.7%	3.9%	3.4%	3.4%	3.2%	3.4%
	うち後期	合計(人)	805	960	1,038	1,133	1,317	1,368
		認定率	28.5%	29.9%	29.0%	28.2%	29.9%	29.6%
曾爾村	総数	認定者数(人)	124	137	118	144	171	161
		認定率	15.2%	16.8%	15.3%	19.4%	23.6%	21.9%
	うち前期	合計(人)	19	19	13	14	16	14
		認定率	5.4%	6.1%	4.4%	5.0%	5.5%	4.7%
	うち後期	合計(人)	101	111	101	126	153	143
		認定率	23.0%	23.9%	22.4%	28.6%	35.9%	34.0%
御杖村	総数	認定者数(人)	147	155	159	212	223	213
		認定率	14.5%	15.0%	15.8%	21.7%	23.3%	22.4%
	うち前期	合計(人)	21	18	15	16	11	13
		認定率	4.1%	3.9%	3.8%	4.8%	3.5%	4.2%
	うち後期	合計(人)	124	133	141	192	210	197
		認定率	25.1%	24.4%	23.9%	30.6%	33.3%	31.6%
高取町	総数	認定者数(人)	467	469	454	479	537	549
		認定率	21.8%	21.2%	19.4%	20.2%	21.5%	21.6%
	うち前期	合計(人)	84	74	60	62	66	66
		認定率	7.6%	6.9%	5.5%	5.7%	5.6%	5.6%
	うち後期	合計(人)	375	384	381	410	464	477
		認定率	37.4%	35.6%	32.0%	33.0%	36.0%	35.9%
明日香村	総数	認定者数(人)	330	333	327	346	351	359
		認定率	18.9%	18.4%	17.6%	18.3%	17.3%	17.4%
	うち前期	合計(人)	41	35	29	29	35	34
		認定率	5.1%	4.3%	3.5%	3.5%	3.6%	3.4%
	うち後期	合計(人)	277	285	283	305	307	316
		認定率	31.6%	30.4%	29.7%	30.7%	30.6%	31.0%

■市町村別要介護認定者数の推移

地域	区分		平成15年度 (2003)	平成18年度 (2006)	平成21年度 (2009)	平成24年度 (2012)	平成27年度 (2015)	平成28年度 (2016)
上牧町	総数	認定者数(人)	613	748	824	926	1,066	1,075
		認定率	15.9%	16.6%	15.6%	15.5%	15.8%	15.5%
	うち前期	合計(人)	126	139	139	152	160	162
		認定率	5.8%	5.3%	4.5%	4.4%	4.2%	4.2%
	うち後期	合計(人)	449	578	652	751	887	886
		認定率	31.2%	34.5%	32.6%	31.9%	32.2%	30.0%
王寺町	総数	認定者数(人)	617	748	837	1,041	1,148	1,219
		認定率	14.5%	15.5%	15.4%	17.4%	17.5%	18.1%
	うち前期	合計(人)	110	115	116	113	152	156
		認定率	4.5%	4.3%	4.0%	3.6%	4.4%	4.4%
	うち後期	合計(人)	483	608	691	897	973	1,039
		認定率	29.1%	31.0%	29.8%	33.8%	33.1%	33.5%
広陵町	総数	認定者数(人)	787	937	1,003	1,203	1,262	1,288
		認定率	15.6%	16.3%	15.5%	16.5%	15.2%	15.0%
	うち前期	合計(人)	128	125	122	155	147	156
		認定率	4.8%	4.1%	3.5%	4.0%	3.2%	3.3%
	うち後期	合計(人)	627	768	850	1,005	1,090	1,104
		認定率	29.1%	31.2%	30.5%	31.8%	30.9%	29.7%
河合町	総数	認定者数(人)	708	714	765	966	1,077	1,088
		認定率	17.0%	14.9%	14.3%	16.2%	16.8%	16.8%
	うち前期	合計(人)	100	90	105	123	130	127
		認定率	4.3%	3.5%	3.6%	3.9%	3.8%	3.8%
	うち後期	合計(人)	586	597	635	816	927	941
		認定率	33.7%	29.5%	28.2%	31.5%	32.2%	31.2%
吉野町	総数	認定者数(人)	561	710	707	740	751	726
		認定率	16.0%	19.8%	19.8%	21.1%	21.3%	20.4%
	うち前期	合計(人)	60	83	72	65	56	58
		認定率	3.6%	5.2%	4.9%	4.6%	3.7%	3.8%
	うち後期	合計(人)	492	614	619	662	680	658
		認定率	27.3%	31.9%	30.6%	32.7%	35.0%	33.5%
大淀町	総数	認定者数(人)	669	824	985	970	995	1,021
		認定率	15.4%	18.1%	20.8%	19.5%	18.5%	18.5%
	うち前期	合計(人)	134	140	140	130	112	113
		認定率	5.8%	6.1%	6.1%	5.5%	4.2%	4.1%
	うち後期	合計(人)	516	659	820	814	865	884
		認定率	27.1%	30.9%	35.2%	32.9%	33.4%	33.7%
下市町	総数	認定者数(人)	514	590	619	627	594	537
		認定率	19.7%	22.2%	23.4%	24.8%	23.3%	21.3%
	うち前期	合計(人)	69	76	64	53	52	46
		認定率	5.3%	6.3%	5.9%	5.5%	5.0%	4.6%
	うち後期	合計(人)	434	500	539	563	535	485
		認定率	34.5%	36.2%	36.2%	37.2%	36.1%	32.7%
黒滝村	総数	認定者数(人)	73	87	94	87	81	84
		認定率	15.4%	19.9%	22.6%	22.4%	21.1%	21.8%
	うち前期	合計(人)	10	10	4	3	7	8
		認定率	5.6%	6.8%	2.9%	2.3%	4.7%	5.2%
	うち後期	合計(人)	60	77	90	82	73	75
		認定率	21.6%	26.4%	32.1%	32.7%	31.7%	33.0%

■市町村別要介護認定者数の推移

地域	区分		平成15年度 (2003)	平成18年度 (2006)	平成21年度 (2009)	平成24年度 (2012)	平成27年度 (2015)	平成28年度 (2016)
天川村	総数	認定者数(人)	117	157	160	206	202	200
		認定率	13.4%	18.4%	20.1%	27.5%	27.5%	27.3%
	うち前期	合計(人)	19	18	15	15	8	11
		認定率	4.6%	5.5%	4.5%	5.3%	3.2%	4.3%
	うち後期	合計(人)	96	138	144	188	192	187
		認定率	21.3%	26.5%	31.4%	41.5%	40.3%	40.0%
野迫川村	総数	認定者数(人)	25	39	38	47	56	52
		認定率	8.9%	13.9%	14.4%	20.2%	27.7%	26.9%
	うち前期	合計(人)	7	6	3	1	4	2
		認定率	4.6%	4.5%	3.2%	1.4%	6.1%	3.8%
	うち後期	合計(人)	17	32	34	45	52	50
		認定率	14.7%	22.7%	20.9%	28.8%	38.2%	35.7%
十津川村	総数	認定者数(人)	290	370	431	457	482	479
		認定率	16.1%	20.4%	24.7%	28.3%	31.0%	31.5%
	うち前期	合計(人)	47	52	44	30	23	26
		認定率	5.1%	6.4%	6.8%	5.6%	4.4%	5.0%
	うち後期	合計(人)	241	312	381	422	454	449
		認定率	27.6%	32.1%	35.5%	39.8%	44.4%	45.3%
下北山村	総数	認定者数(人)	74	75	100	102	111	112
		認定率	13.6%	13.7%	19.0%	21.1%	23.6%	25.0%
	うち前期	合計(人)	11	11	15	8	11	8
		認定率	4.2%	4.5%	7.4%	4.7%	7.0%	5.4%
	うち後期	合計(人)	62	64	83	93	99	104
		認定率	22.5%	21.2%	26.5%	30.4%	32.0%	34.6%
上北山村	総数	認定者数(人)	39	48	54	61	65	57
		認定率	13.3%	16.1%	16.8%	20.5%	22.8%	20.7%
	うち前期	合計(人)	9	7	3	2	1	1
		認定率	6.0%	5.1%	2.2%	1.8%	0.9%	0.9%
	うち後期	合計(人)	30	41	49	58	62	56
		認定率	20.8%	25.5%	28.8%	32.0%	37.3%	32.9%
川上村	総数	認定者数(人)	141	157	160	162	162	169
		認定率	12.8%	15.5%	16.3%	17.3%	18.1%	19.2%
	うち前期	合計(人)	17	16	10	10	9	9
		認定率	3.4%	3.7%	2.8%	3.2%	2.7%	2.9%
	うち後期	合計(人)	120	140	147	149	153	160
		認定率	21.0%	24.2%	24.1%	24.7%	27.1%	28.4%
東吉野村	総数	認定者数(人)	195	214	226	234	244	265
		認定率	15.7%	17.3%	19.1%	20.8%	22.8%	25.0%
	うち前期	合計(人)	26	20	19	16	15	10
		認定率	4.5%	3.8%	4.2%	4.1%	3.7%	2.6%
	うち後期	合計(人)	167	192	204	216	226	253
		認定率	25.9%	27.6%	28.6%	29.8%	34.5%	37.6%

○要介護認定者数の将来推計

要介護・要支援認定者は、平成 28（2016）年度においては 72,384 人ですが、平成 32（2020）年度には 82,340 人（認定率 19.3%）になると見込まれます。また、いわゆる団塊の世代が 75 歳以上になる平成 37（2025）年度には 97,333 人（認定率 22.8%）になると見込まれます。

■要介護認定者数の将来推計

【単位：人】

区分	平成 28 年度 (2016)	平成 29 年度 (2017)	平成 30 年度 (2018)	平成 31 年度 (2019)	平成 32 年度 (2020)	平成 37 年度 (2025)
要支援 1	9,771	9,830	9,939	10,177	10,487	12,059
要支援 2	12,647	13,009	13,464	13,928	14,493	16,859
要介護 1	11,737	11,797	12,102	12,362	12,697	14,619
要介護 2	13,644	13,983	14,631	15,336	16,103	19,270
要介護 3	10,213	10,392	10,900	11,437	12,041	14,541
要介護 4	8,453	8,585	8,922	9,332	9,822	11,885
要介護 5	5,919	6,032	6,204	6,420	6,697	8,100
合 計	72,384	73,628	76,162	78,992	82,340	97,333
認定率	17.6%	17.9%	18.3%	18.7%	19.3%	22.8%
全国の認定率	18.0%	—	—	—	—	—

資料）平成28年度は介護保険事業状況報告（3月月報暫定値）

平成29年度～平成37年度は各市町村において推計した数値の積み上げ

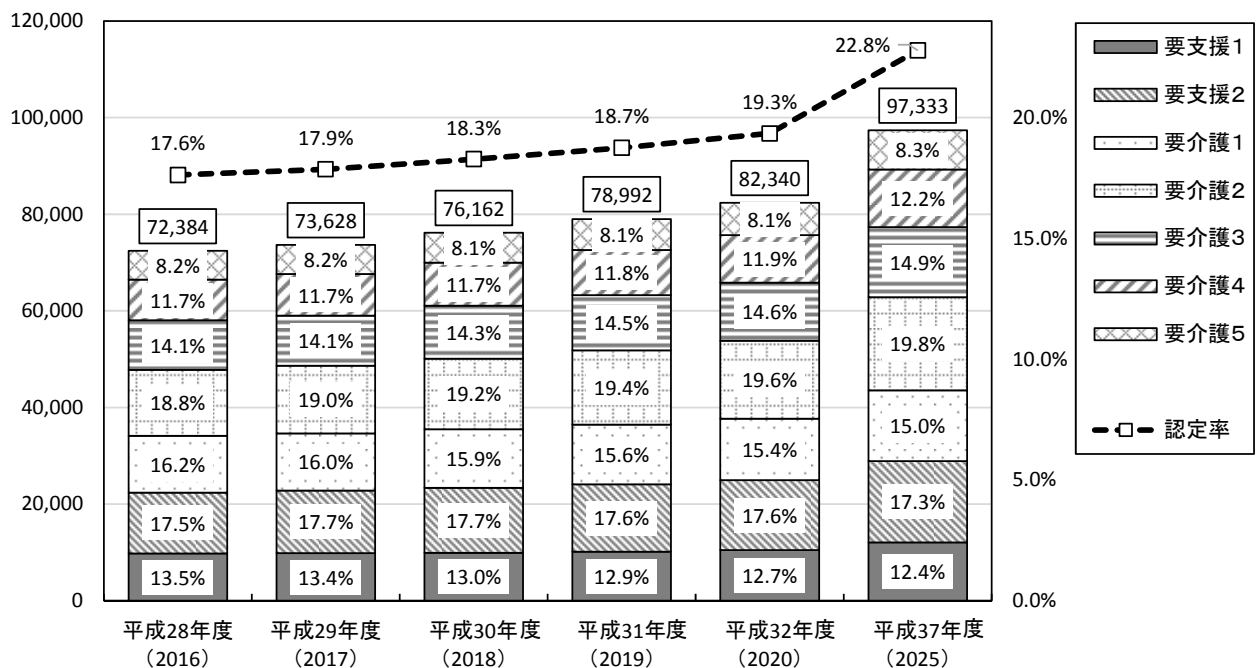
※総数は第2号被保険者の要介護・要支援認定者数を含む

※認定率は第1号被保険者の要介護・要支援認定者数を第1号被保険者数で除したもの

■要介護認定者数の将来推計

要介護認定者数(人)

認定率



○地域別要介護認定者数の将来推計

地域別に要介護・要支援認定者の見込みをみると、高齢者人口に占める要介護・要支援認定者数の割合は、平成 28 (2016) 年度においては、南和で 21.7%と最も多く、他の地域では 20%以下となっています。平成 32 (2020) 年度には、南和で 23.3%と最も多くなり、奈良・東和でも 20%以上になると見込まれます。平成 37 (2025) 年度には、南和で 25.1%と最も多く、全ての地域で 20%を超えると予測されます。

■地域別要介護認定者数の将来推計

【単位：人】

地域	区分	平成 28 年度 (2016)	平成 29 年度 (2017)	平成 30 年度 (2018)	平成 31 年度 (2019)	平成 32 年度 (2020)	平成 37 年度 (2025)
奈良	要支援 1	2,839	2,995	3,133	3,275	3,423	4,052
	要支援 2	3,292	3,417	3,579	3,739	3,900	4,582
	要介護 1	3,303	3,262	3,372	3,477	3,589	4,153
	要介護 2	3,496	3,649	3,963	4,290	4,632	5,874
	要介護 3	2,689	2,725	2,952	3,192	3,439	4,316
	要介護 4	2,160	2,193	2,296	2,395	2,499	2,967
	要介護 5	1,540	1,536	1,612	1,689	1,769	2,084
	合 計	19,319	19,777	20,907	22,057	23,251	28,028
	認定率	18.0%	18.3%	19.2%	20.0%	20.8%	24.9%

地域	区分	平成 28 年度 (2016)	平成 29 年度 (2017)	平成 30 年度 (2018)	平成 31 年度 (2019)	平成 32 年度 (2020)	平成 37 年度 (2025)
西和	要支援 1	2,118	2,035	2,061	2,076	2,139	2,556
	要支援 2	2,797	2,903	2,964	3,028	3,132	3,729
	要介護 1	2,906	2,945	2,956	2,966	3,015	3,738
	要介護 2	3,761	3,873	4,008	4,228	4,429	5,288
	要介護 3	2,335	2,368	2,446	2,539	2,686	3,300
	要介護 4	1,985	1,974	2,099	2,227	2,402	2,982
	要介護 5	1,377	1,340	1,327	1,343	1,399	1,732
	合 計	17,279	17,438	17,861	18,407	19,202	23,325
	認定率	16.4%	16.5%	16.7%	17.0%	17.5%	21.1%

地域	区分	平成 28 年度 (2016)	平成 29 年度 (2017)	平成 30 年度 (2018)	平成 31 年度 (2019)	平成 32 年度 (2020)	平成 37 年度 (2025)
東和	要支援 1	1,639	1,552	1,537	1,580	1,603	1,977
	要支援 2	2,465	2,540	2,610	2,669	2,767	3,181
	要介護 1	1,633	1,652	1,750	1,815	1,890	2,112
	要介護 2	2,299	2,308	2,379	2,407	2,468	2,932
	要介護 3	1,926	1,992	2,123	2,186	2,284	2,867
	要介護 4	1,459	1,552	1,500	1,554	1,580	1,892
	要介護 5	983	1,019	1,070	1,102	1,144	1,424
	合 計	12,404	12,615	12,969	13,313	13,736	16,385
	認定率	19.1%	19.5%	19.9%	20.3%	20.8%	24.9%

地域	区分	平成 28 年度 (2016)	平成 29 年度 (2017)	平成 30 年度 (2018)	平成 31 年度 (2019)	平成 32 年度 (2020)	平成 37 年度 (2025)
中和	要支援 1	2,282	2,366	2,328	2,302	2,294	2,433
	要支援 2	3,246	3,305	3,483	3,636	3,822	4,492
	要介護 1	2,720	2,790	2,860	2,954	3,044	3,413
	要介護 2	3,050	3,116	3,234	3,359	3,512	4,182
	要介護 3	2,365	2,407	2,462	2,567	2,642	3,088
	要介護 4	2,089	2,095	2,222	2,337	2,479	3,051
	要介護 5	1,523	1,624	1,684	1,759	1,824	2,233
	合 計	17,275	17,703	18,273	18,914	19,617	22,892
認定率	16.4%	16.6%	17.0%	17.3%	17.8%	20.5%	

地域	区分	平成 28 年度 (2016)	平成 29 年度 (2017)	平成 30 年度 (2018)	平成 31 年度 (2019)	平成 32 年度 (2020)	平成 37 年度 (2025)
南和	要支援 1	893	882	880	944	1,028	1,041
	要支援 2	847	844	828	856	872	875
	要介護 1	1,175	1,148	1,164	1,150	1,159	1,203
	要介護 2	1,038	1,037	1,047	1,052	1,062	994
	要介護 3	898	900	917	953	990	970
	要介護 4	760	771	805	819	862	993
	要介護 5	496	513	511	527	561	627
	合 計	6,107	6,095	6,152	6,301	6,534	6,703
認定率	21.7%	21.7%	21.9%	22.4%	23.3%	25.1%	

資料) 平成28年度は介護保険事業状況報告(3月月報暫定値)

平成29年度～平成37年度は各市町村において推計した数値の積み上げ

(参考)有病率による認知症高齢者数の将来推計

平成 27 (2015) 年 1 月 27 日に発表された「認知症施策推進総合戦略」(新オレンジプラン)では、「日本における認知症の高齢者人口の将来推計に関する研究」(平成 26 年度厚生労働科学研究費補助金特別研究事業 九州大学 二宮教授)から、新たに推計した認知症の有病率を基に、認知症の人の将来推計を算出しています。

この研究では、各年齢層の認知症有病率が、平成 24 (2012) 年以降一定と仮定した場合、平成 37 (2025) 年の有病率は 19.0%、また、各年齢層の認知症有病率が、平成 24 (2012) 年以降も糖尿病有病率の増加により上昇すると仮定した場合、平成 37 (2025) 年の有病率は 20.6%としており、このデータから本県における認知症高齢者数を推計すると、以下のようになります。

■有病率による認知症高齢者数の将来推計

【単位：人、％】

	平成 27 年 (2015)	平成 32 年 (2020)	平成 37 年 (2025)
各年齢の認知症有病率が一定の場合の 将来推計(人数/有病率)	61,012 15.7%	71,737 17.2%	79,758 19.0%
各年齢の認知症有病率が上昇する場合の 将来推計(人数/有病率)	62,178 16.0%	75,073 18.0%	86,474 20.6%

資料) 平成27年は国勢調査

平成32年、平成37年は各市町村において推計し積み上げた高齢者人口に有病率を乗じて算出

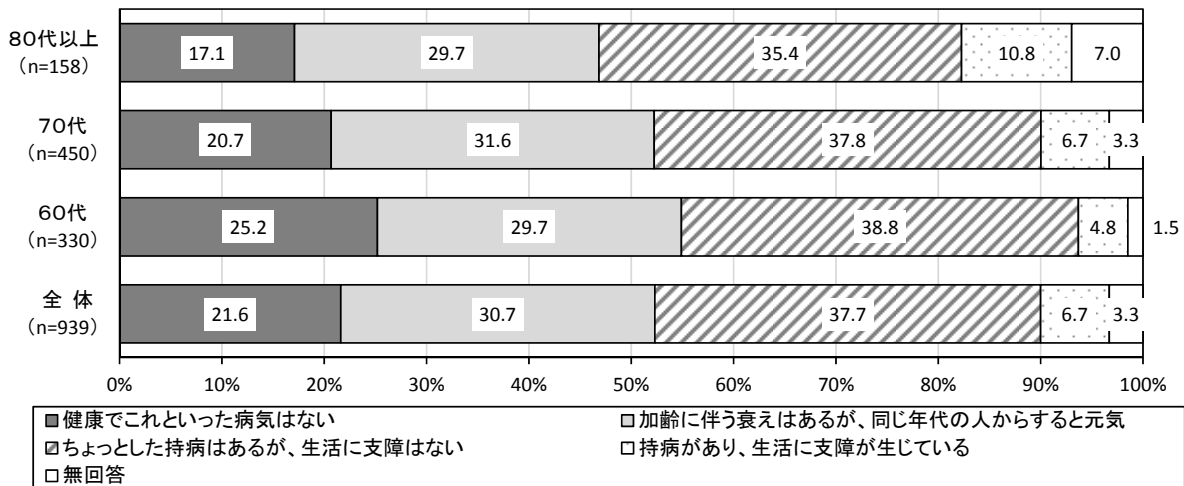
(4) 高齢者の心身の状況

○高齢者の心身の状況

【健康状態】

「平成 28 (2016) 年度高齢者の生活・介護等に関する県民調査」によると、65 歳以上の介護を要しない高齢者の現在の健康状態については、いずれの年齢層でも、生活に支障が生じない程度の持病のある人が最も多くなっています。これといった病気のない人は、60 代では約 25% で、年齢が高いほど少ない傾向にあります。一方で、生活に支障が生じる程度の持病のある人は、60 代では約 5% 台で、年齢が高いほど多い傾向にあります。

■現在の健康状態



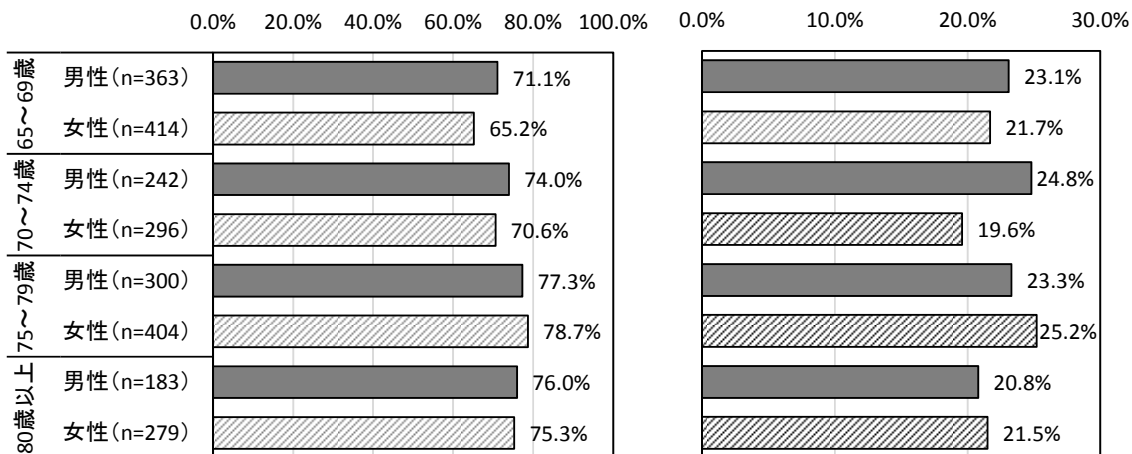
資料) 平成28年度高齢者の生活・介護等に関する県民調査

【医療機関の受診状況】

「平成 28 (2016) 年度なら健康長寿基礎調査」によると、現在「医科」に通院している高齢者については、65～69 歳では男女とも 65% 以上で、年齢が高いほどやや多い傾向にあります。現在「歯科」に通院している高齢者については、すべての年代において男女とも約 20～25% と、「医科」への通院に比べて少ない傾向にあります。

■現在「医科」に通院している人の割合

■現在「歯科」に通院している人の割合



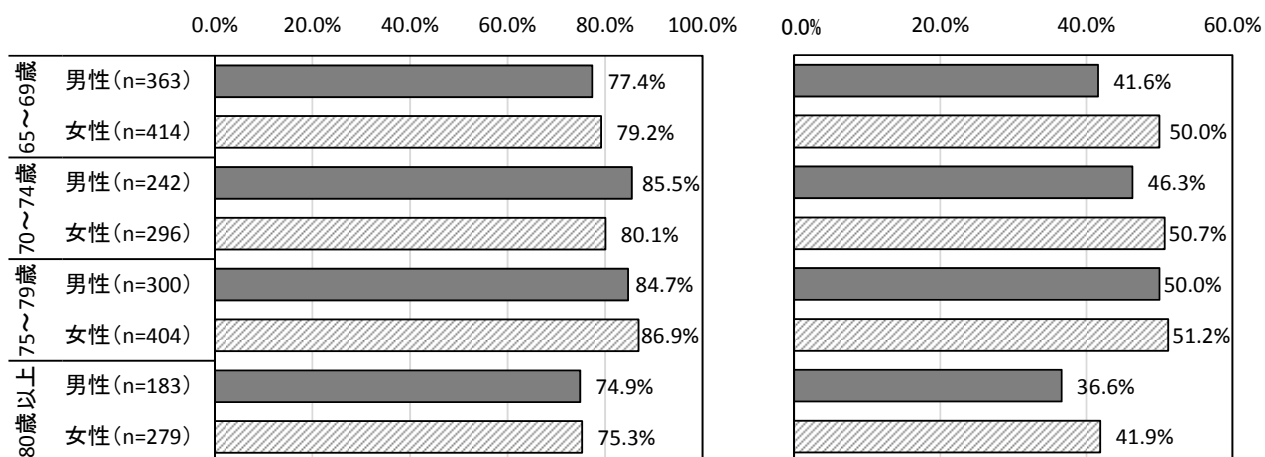
資料) 平成 28 年度なら健康長寿基礎調査

【定期健診（検診）の受診状況】

「平成 28（2016）年度なら健康長寿基礎調査」によると、過去 1 年間に内科的な健康診断を受診した高齢者の割合は、男女ともに 7～8 割程度で、男性がやや多い傾向にあります。

1 年に 1 回以上歯科検診を受診している高齢者の割合は、男女ともに 75～79 歳で 5 割前後と最も高く、80 歳以上では減少していく傾向にあります。また、女性がやや高い傾向にあります。

■過去 1 年間に健康診断を受診した人の割合 ■定期的に歯科検診を受診している人の割合

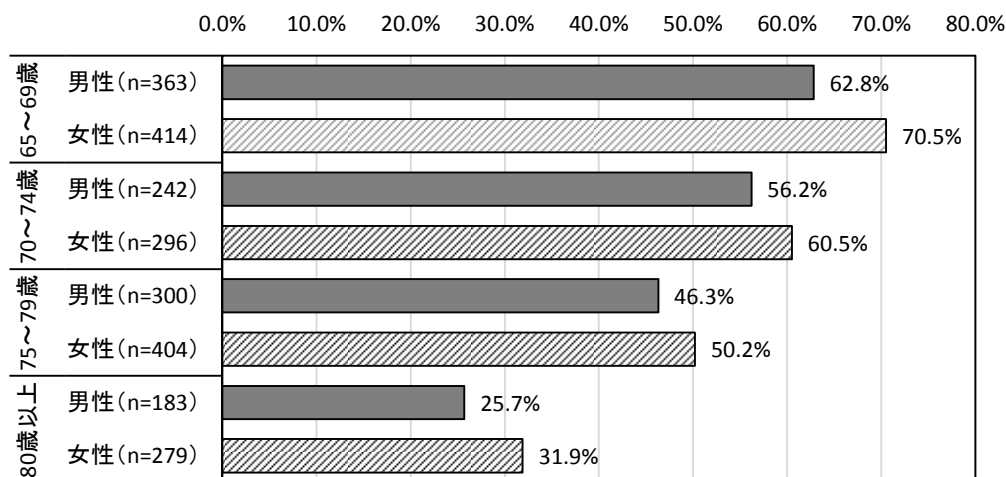


資料) 平成28年度なら健康長寿基礎調査

【歯と口腔の状態】

「平成 28（2016）年度なら健康長寿基礎調査」によると、自分の歯が 20 本以上ある高齢者については、65～69 歳では男性 62.8%、女性 70.5%、80 歳以上では男性 25.7%、女性 31.9% と年齢が高いほど低い傾向にあります。

■自分の歯が 20 本以上ある人の割合



資料) 平成28年度なら健康長寿基礎調査

○後期高齢者医療の動向

本県の一人あたり後期高齢者医療費は増加傾向にありましたが、平成28（2016）年度には減少に転じ、全国平均よりやや低い状況となっています。

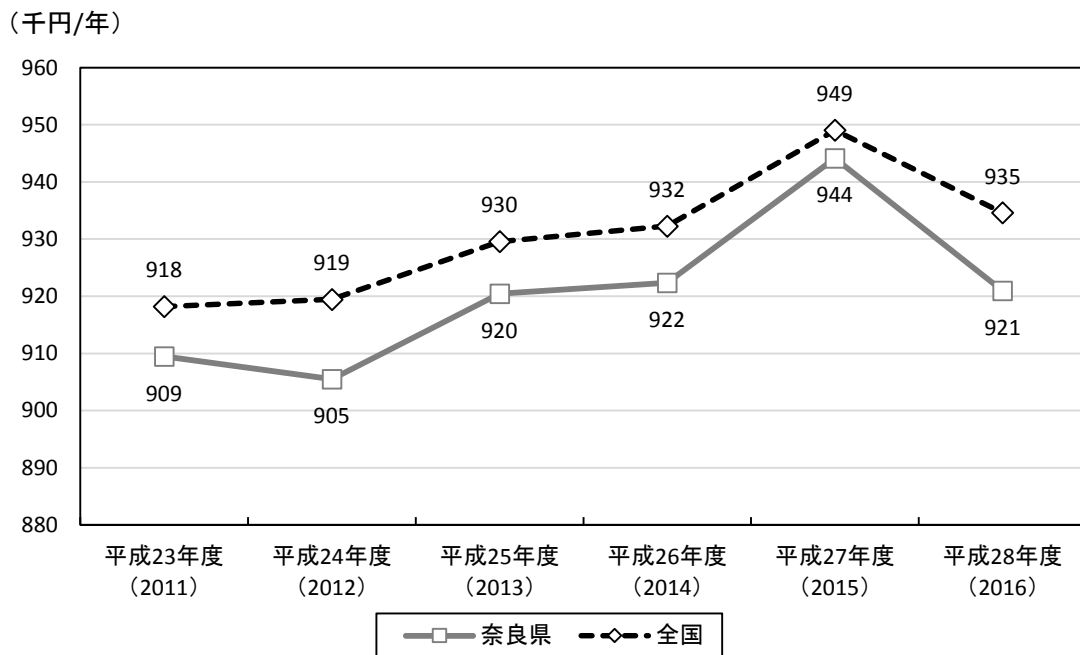
■後期高齢者医療の推移

区分		平成23年度 (2011)	平成24年度 (2012)	平成25年度 (2013)	平成26年度 (2014)	平成27年度 (2015)	平成28年度 (2016)
奈良県	平均被保険者数（人）	160,001	165,669	170,297	174,138	179,944	188,633
	医療費総額（百万円）	145,516	150,011	156,750	160,620	169,892	173,725
	一人あたり医療費（円／年）	909,470	905,488	920,449	922,372	944,141	920,970
全国	一人あたり医療費（円／年）	918,206	919,452	929,573	932,290	949,070	934,597

資料）平成23年度～平成後27年度は後期高齢者医療事業状況報告（年報）

平成28年度は後期高齢者医療事業状況報告（月報）

■一人あたり後期高齢者医療費の推移

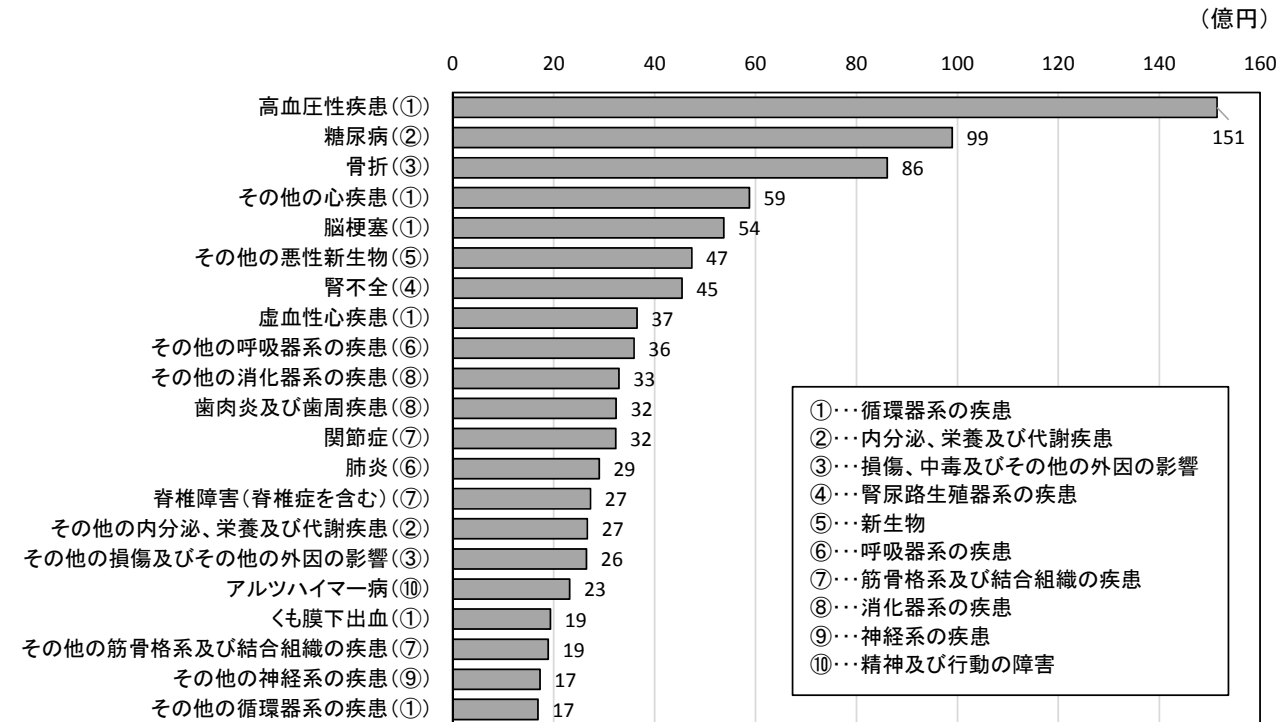


○後期高齢者の主な疾病

後期高齢者の医療費を疾病別に見ると、高血圧性疾患が約 151 億円と突出して高くなっており、次いで糖尿病、骨折、その他の心疾患、脳梗塞などの医療費が高くなっています。

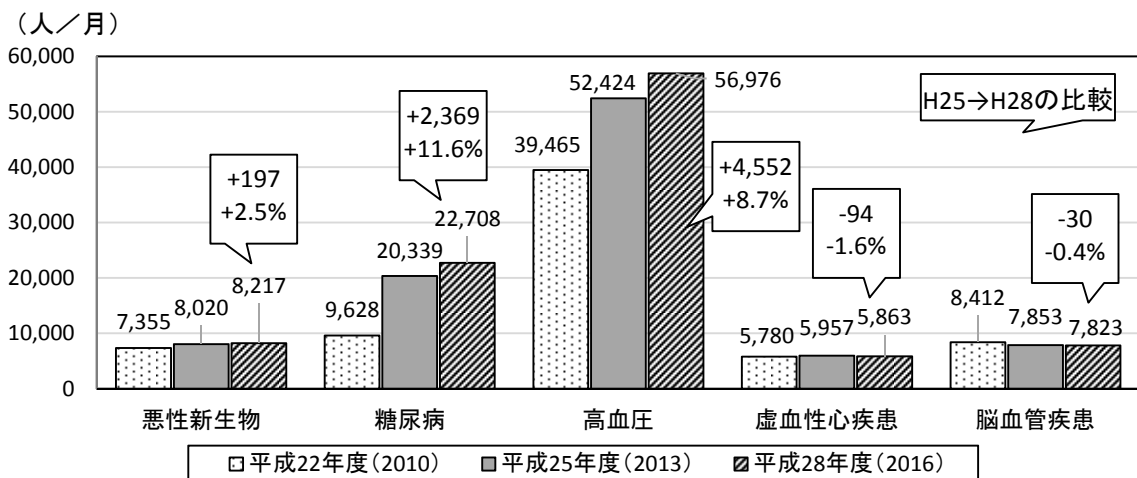
また、主な生活習慣病の受診状況をみると、高血圧及び糖尿病の受診者数が多くなっています。

後期高齢者の疾病中分類別医療費



資料) 平成27年度奈良県の医療費等の状況

■後期高齢者の主な生活習慣病にかかる受診者数



資料) 奈良県後期高齢者医療広域連合資料「後期高齢者医療費分析(平成28年6月審査分)」

※各年度5月診療分のデータを比較

2 介護保険サービスの現状

(1) 介護サービス利用者数及び介護給付費の推移

○介護サービス利用者数の推移

サービス利用者数とサービス利用率は年々増加しています。平成 28（2016）年度にはサービス利用率は約 90%となっています。

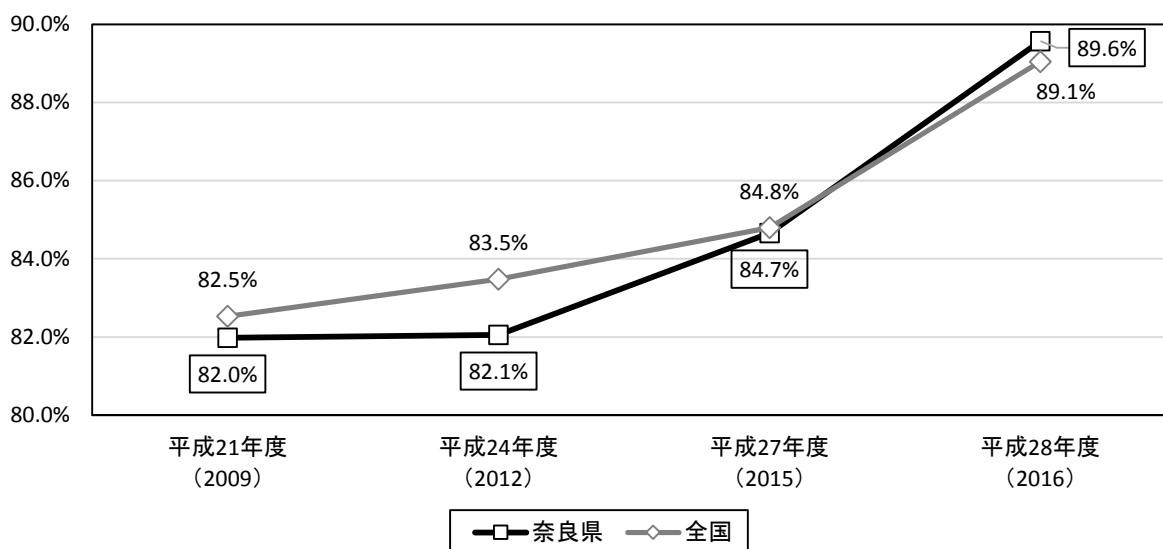
■介護サービス利用者数の推移

【単位：人】

	平成21年度 (2009)		平成24年度 (2012)		平成27年度 (2015)		平成28年度 (2016)	
	奈良県	全国	奈良県	全国	奈良県	全国	奈良県	全国
要介護認定者数	53,425	4,847,383	62,287	5,610,866	70,549	6,203,923	72,384	6,319,730
利用者数合計	43,796	4,000,652	51,107	4,683,968	59,726	5,260,840	64,837	5,627,759
居宅サービス利用者数	34,703	3,174,241	41,114	3,799,084	48,814	4,338,676	53,714	4,698,006
施設サービス利用者数	9,093	826,411	9,993	884,884	10,912	922,164	11,123	929,753
サービス利用率	82.0%	82.5%	82.1%	83.5%	84.7%	84.8%	89.6%	89.1%
居宅サービス比率	79.2%	79.3%	80.4%	81.1%	81.7%	82.5%	82.8%	83.5%

資料) 介護保険事業状況報告（各年度3月末）

■介護サービス利用率の推移



○介護給付費の推移

介護給付費は、認定者の増加とともに年々増加し、平成 28 (2016) 年度には約 1,007 億円で、平成 15 (2003) 年度の約 1.9 倍となっています。第 1 号被保険者一人あたりの介護給付費は、平成 28 (2016) 年度には約 25 万円で、平成 15 (2003) 年度の約 1.3 倍となっていますが、全国平均を下回る水準で推移しています。

平成 27 (2015) 年度及び平成 28 (2016) 年度における計画に対する執行率は、それぞれ約 96%及び約 92%となっています。

■介護給付費及び第 1 号被保険者一人あたりの介護給付費の推移

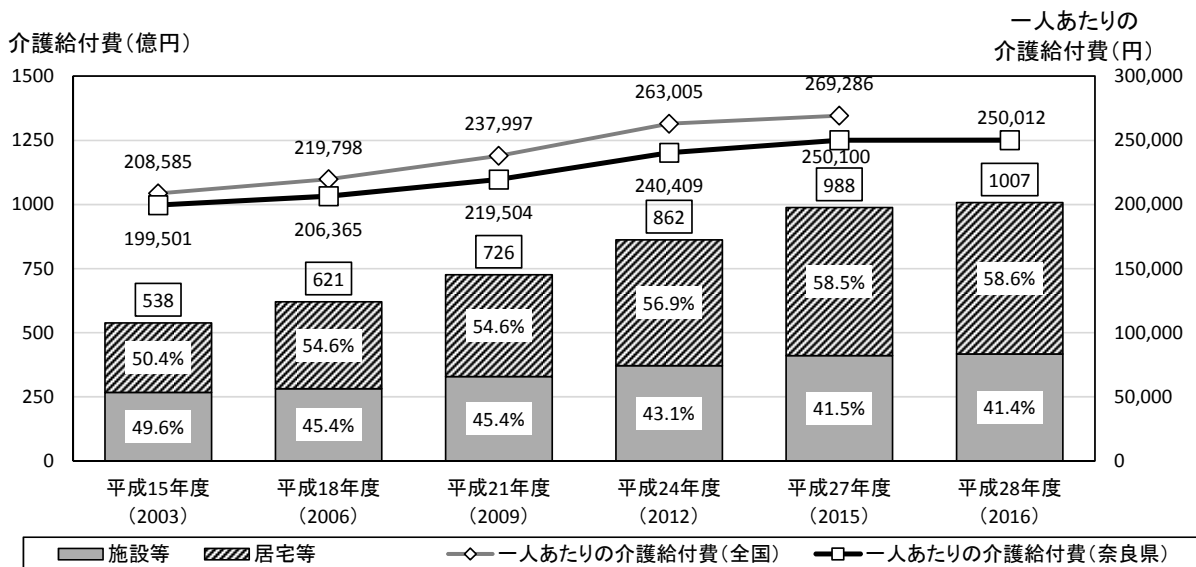
区分		平成 15 年度 (2003)	平成 18 年度 (2006)	平成 21 年度 (2009)	平成 24 年度 (2012)	平成 27 年度 (2015)	平成 28 年度 (2016)
奈良県	介護給付費 (千円)	53,804,033	62,070,949	72,552,534	86,184,032	98,774,523	100,706,938
	一人あたり介護給付費 (円/年)	199,501	206,365	219,504	240,409	250,100	250,012
全国	一人あたり介護給付費 (円/年)	208,585	219,798	237,997	263,005	269,286	(未公表)

資料) 奈良県：介護給付費負担金実績報告

全 国：平成15年度～27年度は介護保険事業状況報告（年報）

※第 1 号被保険者一人あたりの介護給付費は、介護給付費を第 1 号被保険者数（各年度 3 月末）で除して算出

■介護給付費及び第 1 号被保険者一人あたりの介護給付費の推移



■第 6 期介護保険事業支援計画と実績の比較

【単位：千円】

区分	平成27年度 (2015)		平成28年度 (2016)		平成29年度 (2017)
	計画値	実績値	計画値	実績値	計画値
介護給付費	102,858,309	98,774,523	109,375,160	100,706,938	115,278,896
居宅	60,367,989	57,739,424	65,028,456	58,987,519	68,932,091
施設	42,490,320	41,035,098	44,346,704	41,719,419	46,346,804

区分	平成27年度 (2015)		平成28年度 (2016)	
	執行率	月額	執行率	月額
介護給付費	96.0%	8,231,210	92.1%	8,392,245
居宅	95.6%	4,811,619	90.7%	4,915,627
施設	96.6%	3,419,592	94.1%	3,476,618

資料) 介護給付費負担金実績報告

(2) 居宅サービスの状況

◇介護予防サービス

介護予防サービスについて、平成 27 (2015) 年度及び平成 28 (2016) 年度の計画値と実績値とを比較すると、介護予防福祉用具貸与では、両年度ともに実績値が計画値を上回っています。

その他のサービスでは両年度ともに実績値が計画値を下回るものが多く、特に介護予防訪問入浴介護では、実績値が計画値を大きく下回っています。

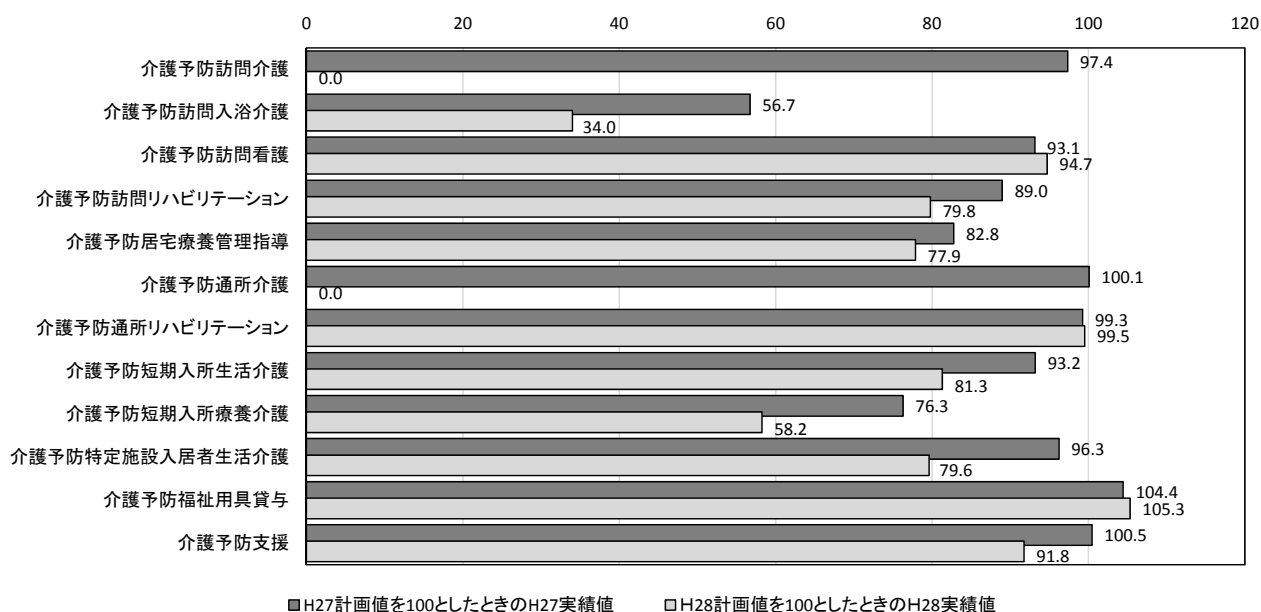
■介護予防サービス

区分	単位	平成27年度(2015)			平成28年度(2016)			平成29年度(2017)
		計画値A	利用実績B	B/A (%)	計画値A	利用実績B	B/A (%)	計画値C
介護予防訪問介護	人/年	65,076	63,354	97.4%	—	—	—	—
介護予防訪問入浴介護	回/年	520	295	56.7%	629	214	34.0%	732
介護予防訪問看護	回/年	61,930	57,687	93.1%	73,327	69,460	94.7%	85,082
介護予防訪問リハビリテーション	回/年	34,530	30,725	89.0%	40,043	31,949	79.8%	45,091
介護予防居宅療養管理指導	人/年	6,252	5,175	82.8%	7,356	5,728	77.9%	8,196
介護予防通所介護	人/年	73,116	73,181	100.1%	—	—	—	—
介護予防通所リハビリテーション	人/年	18,564	18,429	99.3%	19,908	19,811	99.5%	21,324
介護予防短期入所生活介護	日/年	7,663	7,142	93.2%	8,761	7,124	81.3%	10,169
介護予防短期入所療養介護	日/年	2,046	1,561	76.3%	2,476	1,442	58.2%	2,821
介護予防特定施設入居者生活介護	人	400	385	96.3%	501	399	79.6%	567
介護予防福祉用具貸与	人/年	47,436	49,544	104.4%	52,260	55,042	105.3%	57,168
介護予防支援	人/年	155,388	156,128	100.5%	160,452	147,257	91.8%	161,388

資料) 平成27年度は介護保険事業状況報告(年報)、平成28年度は介護保険事業状況報告(月報暫定値)の積み上げ

※介護予防訪問介護、介護予防通所介護は、平成27年度の法改正により、平成27～29年度の間に介護予防・日常生活支援総合事業に移行

■介護予防サービスの計画対比(平成27(2015)・28(2016)年度の計画値を100とした場合の実績値)



◇介護予防サービス（地域別）

■介護予防訪問介護

【単位：人/年】

地 域	平成27年度(2015)			平成28年度(2016)			平成29年度 (2017)
	計画値A	利用実績B	B/A (%)	計画値A	利用実績B	B/A (%)	計画値C
県全体	65,076	63,354	97.4%	—	—	—	—
奈良	19,644	19,750	100.5%	—	—	—	—
西和	13,632	12,366	90.7%	—	—	—	—
東和	10,320	10,867	105.3%	—	—	—	—
中和	16,920	16,144	95.4%	—	—	—	—
南和	4,560	4,227	92.7%	—	—	—	—

※本サービスは、平成27年度の法改正により、平成27～29年度の間に介護予防・日常生活支援総合事業に移行

■介護予防訪問入浴介護

【単位：回/年】

地 域	平成27年度(2015)			平成28年度(2016)			平成29年度 (2017)
	計画値A	利用実績B	B/A (%)	計画値A	利用実績B	B/A (%)	計画値C
県全体	520	295	56.7%	629	214	34.0%	732
奈良	0	0	—	0	0	—	0
西和	0	0	—	0	2	—	0
東和	229	275	120.1%	307	192	62.5%	409
中和	290	20	6.9%	322	20	6.2%	323
南和	0	0	—	0	0	—	0

■介護予防訪問看護

【単位：回/年】

地 域	平成27年度(2015)			平成28年度(2016)			平成29年度 (2017)
	計画値A	利用実績B	B/A (%)	計画値A	利用実績B	B/A (%)	計画値C
県全体	61,930	57,687	93.1%	73,327	69,460	94.7%	85,082
奈良	22,747	21,030	92.5%	26,923	26,686	99.1%	31,460
西和	14,638	11,645	79.6%	17,866	14,125	79.1%	20,578
東和	11,101	12,343	111.2%	12,917	13,362	103.4%	14,984
中和	10,025	10,082	100.6%	11,828	12,318	104.1%	13,858
南和	3,419	2,587	75.7%	3,793	2,969	78.3%	4,202

■介護予防訪問リハビリテーション

【単位：回/年】

地 域	平成27年度(2015)			平成28年度(2016)			平成29年度 (2017)
	計画値A	利用実績B	B/A (%)	計画値A	利用実績B	B/A (%)	計画値C
県全体	34,530	30,725	89.0%	40,043	31,949	79.8%	45,091
奈良	10,858	9,298	85.6%	12,794	10,317	80.6%	14,725
西和	10,900	9,316	85.5%	12,517	8,954	71.5%	14,012
東和	4,847	2,716	56.0%	5,772	2,536	43.9%	6,773
中和	7,640	8,553	112.0%	8,644	8,412	97.3%	9,214
南和	286	842	294.4%	316	1,730	547.5%	367

資料) 平成27年度は介護保険事業状況報告(年報)、平成28年度は介護保険事業状況報告(月報暫定値)の積み上げ

■介護予防居宅療養管理指導

【単位：人/年】

地 域	平成27年度(2015)			平成28年度(2016)			平成29年度 (2017) 計画値C
	計画値A	利用実績B	B/A (%)	計画値A	利用実績B	B/A (%)	
県全体	6,252	5,175	82.8%	7,356	5,728	77.9%	8,196
奈良	1,956	1,936	99.0%	2,100	2,028	96.6%	2,256
西和	1,788	1,132	63.3%	2,364	1,212	51.3%	2,616
東和	648	702	108.3%	672	779	115.9%	720
中和	1,764	1,301	73.8%	2,112	1,531	72.5%	2,460
南和	96	104	108.3%	108	178	164.8%	144

■介護予防通所介護

【単位：人/年】

地 域	平成27年度(2015)			平成28年度(2016)			平成29年度 (2017) 計画値C
	計画値A	利用実績B	B/A (%)	計画値A	利用実績B	B/A (%)	
県全体	73,116	73,181	100.1%	—	—	—	—
奈良	19,404	20,476	105.5%	—	—	—	—
西和	16,152	13,327	82.5%	—	—	—	—
東和	13,764	15,050	109.3%	—	—	—	—
中和	19,164	19,404	101.3%	—	—	—	—
南和	4,632	4,924	106.3%	—	—	—	—

※本サービスは、平成27年度の法改正により、平成27～29年度の間に介護予防・日常生活支援総合事業に移行

■介護予防通所リハビリテーション

【単位：人/年】

地 域	平成27年度(2015)			平成28年度(2016)			平成29年度 (2017) 計画値C
	計画値A	利用実績B	B/A (%)	計画値A	利用実績B	B/A (%)	
県全体	18,564	18,429	99.3%	19,908	19,811	99.5%	21,324
奈良	3,192	3,474	108.8%	3,192	3,811	119.4%	3,156
西和	3,648	4,047	110.9%	3,720	4,637	124.7%	3,828
東和	3,432	3,165	92.2%	3,816	3,167	83.0%	4,104
中和	7,176	7,009	97.7%	7,728	7,507	97.1%	8,520
南和	1,116	734	65.8%	1,452	689	47.5%	1,716

■介護予防短期入所生活介護

【単位：日/年】

地 域	平成27年度(2015)			平成28年度(2016)			平成29年度 (2017) 計画値C
	計画値A	利用実績B	B/A (%)	計画値A	利用実績B	B/A (%)	
県全体	7,663	7,142	93.2%	8,761	7,124	81.3%	10,169
奈良	1,062	1,515	142.7%	1,153	1,127	97.7%	1,244
西和	1,178	721	61.2%	1,225	857	70.0%	1,304
東和	1,720	1,507	87.6%	1,838	1,451	78.9%	2,035
中和	1,889	2,064	109.3%	2,334	1,972	84.5%	2,924
南和	1,814	1,335	73.6%	2,210	1,717	77.7%	2,660

資料)平成27年度は介護保険事業状況報告(年報)、平成28年度は介護保険事業状況報告(月報暫定値)の積み上げ

■介護予防短期入所療養介護

【単位：日/年】

地 域	平成27年度(2015)			平成28年度(2016)			平成29年度 (2017)
	計画値A	利用実績B	B/A (%)	計画値A	利用実績B	B/A (%)	計画値C
県全体	2,046	1,561	76.3%	2,476	1,442	58.2%	2,821
奈良	209	193	92.3%	235	88	37.4%	264
西和	222	288	129.7%	245	166	67.8%	233
東和	515	209	40.6%	722	533	73.8%	839
中和	972	718	73.9%	1,115	609	54.6%	1,294
南和	128	153	119.5%	158	46	29.1%	192

■介護予防特定施設入居者生活介護

【単位：人】

地 域	平成27年度(2015)			平成28年度(2016)			平成29年度 (2017)
	計画値A	利用実績B	B/A (%)	計画値A	利用実績B	B/A (%)	計画値C
県全体	400	385	96.3%	501	399	79.6%	567
奈良	105	109	103.8%	105	107	101.9%	104
西和	154	133	86.4%	229	134	58.5%	266
東和	45	57	126.7%	53	54	101.9%	59
中和	90	79	87.8%	107	91	85.0%	130
南和	6	7	116.7%	7	13	185.7%	8

■介護予防福祉用具貸与

【単位：人/年】

地 域	平成27年度(2015)			平成28年度(2016)			平成29年度 (2017)
	計画値A	利用実績B	B/A (%)	計画値A	利用実績B	B/A (%)	計画値C
県全体	47,436	49,544	104.4%	52,260	55,042	105.3%	57,168
奈良	11,532	12,082	104.8%	12,372	13,173	106.5%	13,200
西和	8,880	9,067	102.1%	9,684	9,904	102.3%	10,296
東和	10,800	11,490	106.4%	11,484	12,290	107.0%	12,240
中和	13,512	13,865	102.6%	15,408	15,572	101.1%	17,448
南和	2,712	3,040	112.1%	3,312	4,103	123.9%	3,984

■介護予防支援

【単位：人/年】

地 域	平成27年度(2015)			平成28年度(2016)			平成29年度 (2017)
	計画値A	利用実績B	B/A (%)	計画値A	利用実績B	B/A (%)	計画値C
県全体	155,388	156,128	100.5%	160,452	147,257	91.8%	161,388
奈良	41,772	42,727	102.3%	43,716	44,316	101.4%	45,456
西和	34,644	31,901	92.1%	34,068	28,134	82.6%	33,600
東和	28,032	30,039	107.2%	28,380	29,479	103.9%	26,484
中和	39,996	40,962	102.4%	42,348	34,543	81.6%	43,584
南和	10,944	10,499	95.9%	11,940	10,785	90.3%	12,264

資料)平成27年度は介護保険事業状況報告(年報)、平成28年度は介護保険事業状況報告(月報暫定値)の積み上げ

○介護サービス

介護サービスについて、平成27(2015)年度及び平成28(2016)年度の計画値と実績値とを比較すると、いずれのサービスでも、両年度ともに実績値が計画値を下回っています。

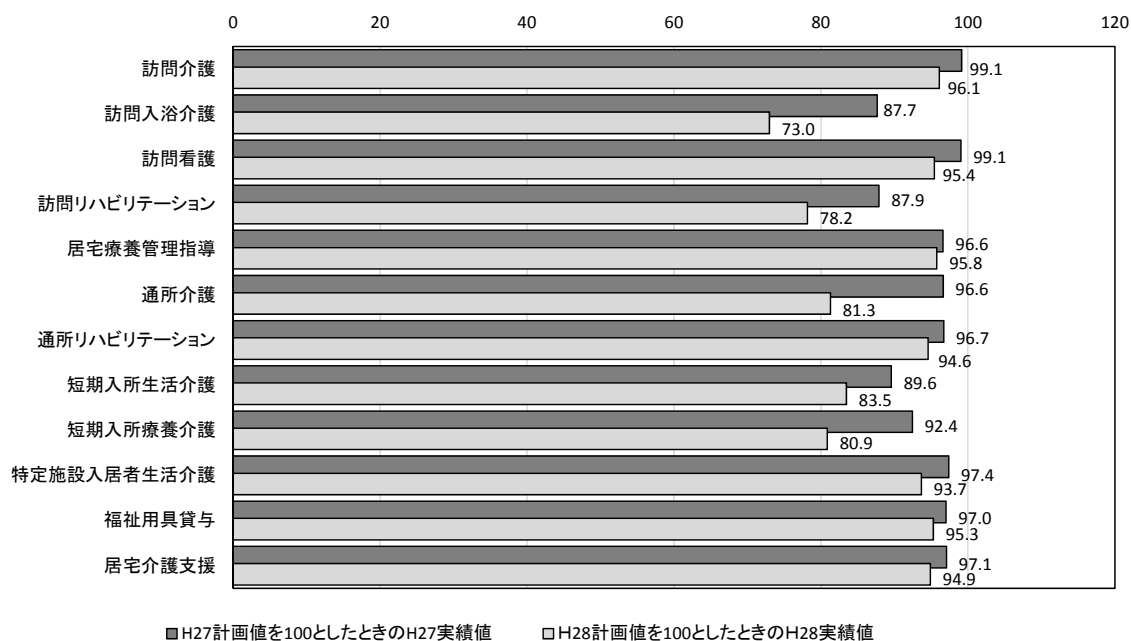
■介護サービス

区分	単位	平成27年度(2015)			平成28年度(2016)			平成29年度(2017) 計画値C
		計画値A	利用実績B	B/A (%)	計画値A	利用実績B	B/A (%)	
訪問介護	回/年	3,030,390	3,004,343	99.1%	3,199,534	3,075,088	96.1%	3,384,437
訪問入浴介護	回/年	40,394	35,413	87.7%	44,146	32,223	73.0%	48388.8
訪問看護	回/年	444,203	440,022	99.1%	489,756	467,419	95.4%	545,138
訪問リハビリテーション	回/年	207,799	182,653	87.9%	241,340	188,638	78.2%	278,334
居宅療養管理指導	人/年	61,680	59,599	96.6%	69,336	66,410	95.8%	77,292
通所介護	回/年	1,777,948	1,718,018	96.6%	1,720,886	1,398,916	81.3%	1,892,495
通所リハビリテーション	回/年	495,892	479,615	96.7%	524,221	495,812	94.6%	557,723
短期入所生活介護	日/年	496,381	444,614	89.6%	552,785	461,401	83.5%	624,430
短期入所療養介護	日/年	83,766	77,433	92.4%	96,502	78,038	80.9%	110,862
特定施設入居者生活介護	人	1,956	1,905	97.4%	2,198	2,059	93.7%	2,443
福祉用具貸与	人/年	197,892	191,988	97.0%	213,300	203,279	95.3%	230,604
居宅介護支援	人/年	334,764	325,020	97.1%	356,376	338,191	94.9%	379,152

資料) 平成27年度は介護保険事業状況報告(年報)、平成28年度は介護保険事業状況報告(月報暫定値)の積み上げ

■介護サービスの計画対比

(平成27(2015)・28(2016)年度の計画値を100とした場合の実績値)



■訪問介護

【単位：回/年】

地 域	平成27年度(2015)			平成28年度(2016)			平成29年度 (2017)
	計画値A	利用実績B	B/A (%)	計画値A	利用実績B	B/A (%)	計画値C
県全体	3,030,390	3,004,343	99.1%	3,199,534	3,075,088	96.1%	3,384,437
奈良	936,293	875,292	93.5%	990,875	911,545	92.0%	1,035,090
西和	740,454	797,437	107.7%	768,336	800,695	104.2%	783,500
東和	424,591	420,390	99.0%	447,546	428,699	95.8%	497,902
中和	719,924	737,422	102.4%	783,138	769,538	98.3%	853,318
南和	209,128	173,802	83.1%	209,639	164,611	78.5%	214,627

■訪問入浴介護

【単位：回/年】

地 域	平成27年度(2015)			平成28年度(2016)			平成29年度 (2017)
	計画値A	利用実績B	B/A (%)	計画値A	利用実績B	B/A (%)	計画値C
県全体	40,394	35,413	87.7%	44,146	32,223	73.0%	48,389
奈良	8,357	7,437	89.0%	8,365	6,477	77.4%	8,248
西和	5,028	4,381	87.1%	5,990	3,879	64.8%	6,906
東和	10,470	10,179	97.2%	10,927	9,937	90.9%	11,743
中和	13,526	10,444	77.2%	15,631	9,325	59.7%	17,963
南和	3,013	2,972	98.6%	3,232	2,605	80.6%	3,529

■訪問看護

【単位：回/年】

地 域	平成27年度(2015)			平成28年度(2016)			平成29年度 (2017)
	計画値A	利用実績B	B/A (%)	計画値A	利用実績B	B/A (%)	計画値C
県全体	444,203	440,022	99.1%	489,756	467,419	95.4%	545,138
奈良	156,540	151,467	96.8%	174,422	164,199	94.1%	191,988
西和	101,095	108,769	107.6%	110,346	117,277	106.3%	119,278
東和	68,694	66,201	96.4%	75,584	72,148	95.5%	91,351
中和	82,532	81,503	98.8%	90,937	82,104	90.3%	100,541
南和	35,341	32,082	90.8%	38,466	31,691	82.4%	41,981

■訪問リハビリテーション

【単位：回/年】

地 域	平成27年度(2015)			平成28年度(2016)			平成29年度 (2017)
	計画値A	利用実績B	B/A (%)	計画値A	利用実績B	B/A (%)	計画値C
県全体	207,799	182,653	87.9%	241,340	188,638	78.2%	278,334
奈良	56,666	53,251	94.0%	66,996	57,879	86.4%	77,327
西和	63,235	56,252	89.0%	73,996	60,226	81.4%	84,046
東和	24,101	19,180	79.6%	28,188	18,876	67.0%	34,064
中和	55,078	45,105	81.9%	62,983	43,233	68.6%	73,172
南和	8,719	8,865	101.7%	9,178	8,424	91.8%	9,725

資料)平成27年度は介護保険事業状況報告(年報)、平成28年度は介護保険事業状況報告(月報暫定値)の積み上げ

■居宅療養管理指導

【単位：人/年】

地 域	平成27年度(2015)			平成28年度(2016)			平成29年度 (2017)
	計画値A	利用実績B	B/A (%)	計画値A	利用実績B	B/A (%)	計画値C
県全体	61,680	59,599	96.6%	69,336	66,410	95.8%	77,292
奈良	26,328	25,340	96.2%	29,268	27,657	94.5%	32,160
西和	17,640	15,541	88.1%	20,388	17,678	86.7%	22,872
東和	6,420	7,086	110.4%	7,068	8,013	113.4%	8,172
中和	9,444	9,778	103.5%	10,620	10,681	100.6%	11,904
南和	1,848	1,854	100.3%	1,992	2,381	119.5%	2,184

■通所介護

【単位：回/年】

地 域	平成27年度(2015)			平成28年度(2016)			平成29年度 (2017)
	計画値A	利用実績B	B/A (%)	計画値A	利用実績B	B/A (%)	計画値C
県全体	1,777,948	1,718,018	96.6%	1,720,886	1,398,916	81.3%	1,892,495
奈良	530,480	534,424	100.7%	581,849	465,348	80.0%	631,022
西和	419,872	381,922	91.0%	403,940	304,653	75.4%	441,119
東和	297,773	289,006	97.1%	299,624	231,293	77.2%	330,976
中和	402,264	397,153	98.7%	335,096	311,279	92.9%	380,524
南和	127,559	115,513	90.6%	100,376	86,343	86.0%	108,854

■通所リハビリテーション

【単位：回/年】

地 域	平成27年度(2015)			平成28年度(2016)			平成29年度 (2017)
	計画値A	利用実績B	B/A (%)	計画値A	利用実績B	B/A (%)	計画値C
県全体	495,892	479,615	96.7%	524,221	495,812	94.6%	557,723
奈良	98,494	92,351	93.8%	105,036	98,576	93.8%	110,726
西和	146,411	144,703	98.8%	152,738	150,367	98.4%	159,145
東和	68,078	67,039	98.5%	73,111	67,373	92.2%	82,852
中和	149,304	145,206	97.3%	160,002	150,035	93.8%	171,745
南和	33,605	30,316	90.2%	33,334	29,461	88.4%	33,254

■短期入所生活介護

【単位：日/年】

地 域	平成27年度(2015)			平成28年度(2016)			平成29年度 (2017)
	計画値A	利用実績B	B/A (%)	計画値A	利用実績B	B/A (%)	計画値C
県全体	496,381	444,614	89.6%	552,785	461,401	83.5%	624,430
奈良	102,649	99,322	96.8%	115,115	102,378	88.9%	127,517
西和	102,326	89,335	87.3%	115,766	98,090	84.7%	130,231
東和	97,922	91,263	93.2%	108,676	92,018	84.7%	125,022
中和	129,742	108,131	83.3%	144,344	113,676	78.8%	165,269
南和	63,742	56,563	88.7%	68,884	55,239	80.2%	76,391

資料) 平成27年度は介護保険事業状況報告(年報)、平成28年度は介護保険事業状況報告(月報暫定値)の積み上げ

■短期入所療養介護

【単位：日/年】

地 域	平成27年度(2015)			平成28年度(2016)			平成29年度 (2017)
	計画値A	利用実績B	B/A (%)	計画値A	利用実績B	B/A (%)	計画値C
県全体	83,766	77,433	92.4%	96,502	78,038	80.9%	110,862
奈良	20,706	18,594	89.8%	21,892	18,804	85.9%	22,879
西和	25,459	22,430	88.1%	29,395	21,665	73.7%	33,387
東和	8,381	8,597	102.6%	10,675	8,529	79.9%	14,082
中和	22,883	21,159	92.5%	28,075	22,148	78.9%	34,009
南和	6,338	6,653	105.0%	6,465	6,892	106.6%	6,505

■特定施設入居者生活介護

【単位：人】

地 域	平成27年度(2015)			平成28年度(2016)			平成29年度 (2017)
	計画値A	利用実績B	B/A (%)	計画値A	利用実績B	B/A (%)	計画値C
県全体	1,956	1,905	97.4%	2,198	2,059	93.7%	2,443
奈良	601	619	103.0%	648	677	104.5%	690
西和	636	655	103.0%	762	703	92.3%	878
東和	279	214	76.7%	311	247	79.4%	338
中和	314	305	97.1%	344	321	93.3%	385
南和	126	112	88.9%	133	111	83.5%	152

■福祉用具貸与

【単位：人/年】

地 域	平成27年度(2015)			平成28年度(2016)			平成29年度 (2017)
	計画値A	利用実績B	B/A (%)	計画値A	利用実績B	B/A (%)	計画値C
県全体	197,892	191,988	97.0%	213,300	203,279	95.3%	230,604
奈良	56,628	53,807	95.0%	61,788	57,950	93.8%	66,648
西和	48,972	47,579	97.2%	52,320	50,411	96.4%	55,224
東和	33,240	32,742	98.5%	36,528	34,685	95.0%	41,256
中和	43,560	42,814	98.3%	46,608	45,456	97.5%	50,628
南和	15,492	15,046	97.1%	16,056	14,777	92.0%	16,848

■居宅介護支援

【単位：人/年】

地 域	平成27年度(2015)			平成28年度(2016)			平成29年度 (2017)
	計画値A	利用実績B	B/A (%)	計画値A	利用実績B	B/A (%)	計画値C
県全体	334,764	325,020	97.1%	356,376	338,191	94.9%	379,152
奈良	95,808	91,232	95.2%	103,920	97,243	93.6%	111,336
西和	85,800	82,019	95.6%	90,996	85,007	93.4%	95,700
東和	52,056	51,652	99.2%	55,800	53,525	95.9%	61,584
中和	73,476	73,456	100.0%	77,484	76,747	99.0%	81,552
南和	27,624	26,661	96.5%	28,176	25,669	91.1%	28,980

資料) 平成27年度は介護保険事業状況報告(年報)、平成28年度は介護保険事業状況報告(月報暫定値)の積み上げ

(3) 地域密着型サービスの状況

介護予防地域密着型サービスについて、平成 27 (2015) 年度及び平成 28 (2016) 年度の計画値と実績値とを比較すると、いずれのサービスも実績値が計画値を下回っているものの、利用実績は増加している状況です。

地域密着型サービスについて、平成 27 (2015) 年度及び平成 28 (2016) 年度の計画値と実績値とを比較すると、ほとんどのサービスで、両年度ともに実績値が計画値を下回っています。

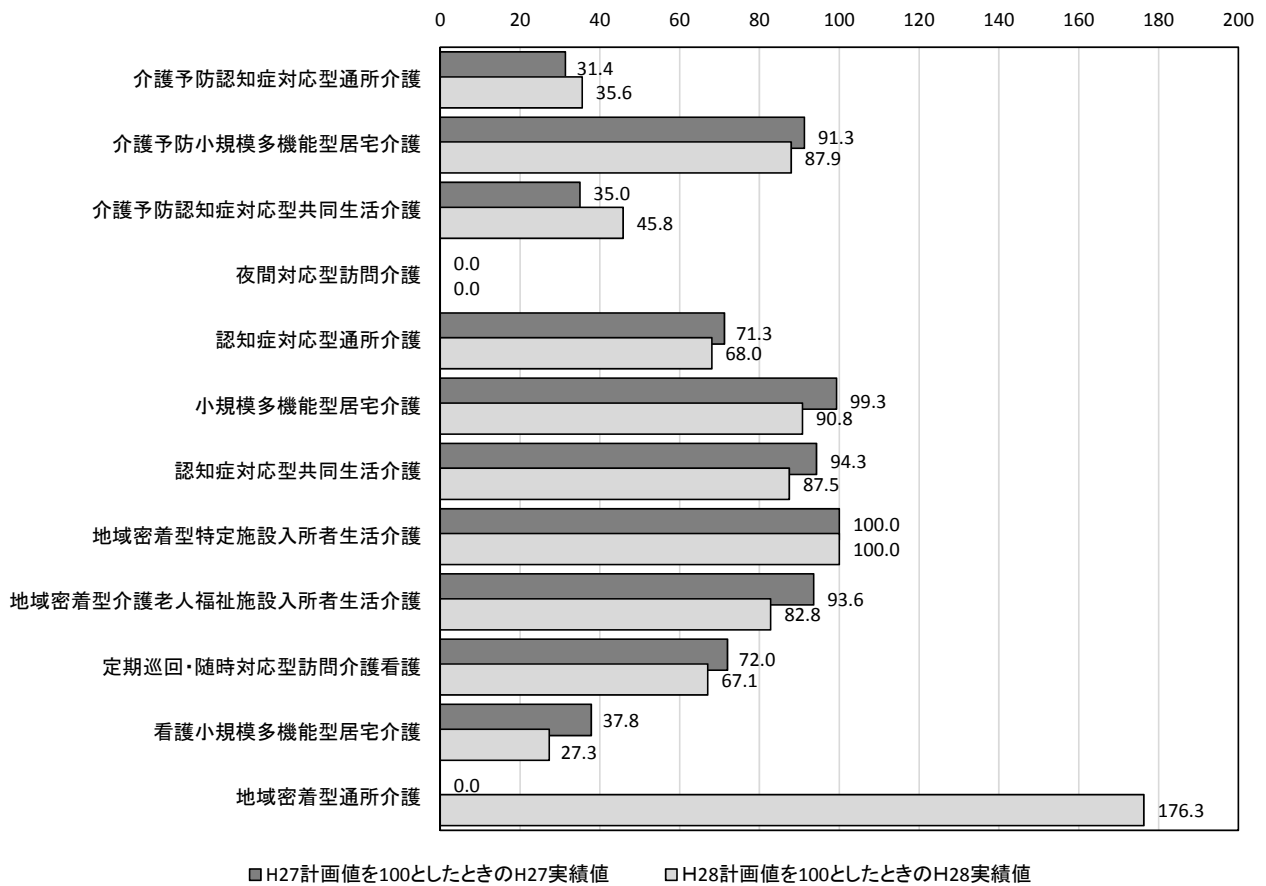
そのなかで、平成 28 (2016) 年度より新たに創設されたサービスである地域密着型通所介護サービスでは、平成 28 (2016) 年度の実績値は計画値を大きく上回っています。

■介護予防地域密着型サービス及び地域密着型サービス

区分	単位	平成27年度(2015)			平成28年度(2016)			平成29年度 (2017)
		計画値A	利用実績B	B/A (%)	計画値A	利用実績B	B/A (%)	計画値C
介護予防認知症対応型通所介護	回/年	570	179	31.4%	787	280	35.6%	1,031
介護予防小規模多機能型居宅介護	人/年	1,284	1,172	91.3%	1,524	1,340	87.9%	1,800
介護予防認知症対応型共同生活介護	人	20	7	35.0%	24	11	45.8%	29
夜間対応型訪問介護	人/年	144	0	0.0%	204	0	0.0%	276
認知症対応型通所介護	回/年	65,225	46,480	71.3%	73,811	50,220	68.0%	82,478
小規模多機能型居宅介護	人/年	6,948	6,900	99.3%	8,316	7,550	90.8%	9,672
認知症対応型共同生活介護	人	1,847	1,742	94.3%	2,038	1,783	87.5%	2,186
地域密着型特定施設入所者生活介護	人	1	1	100.0%	1	1	100.0%	30
地域密着型介護老人福祉施設入所者生活介護	人	156	146	93.6%	186	154	82.8%	200
定期巡回・随時対応型訪問介護看護	人/年	5,976	4,302	72.0%	9,336	6,260	67.1%	12,480
看護小規模多機能型居宅介護	人/年	732	277	37.8%	984	269	27.3%	1,788
地域密着型通所介護	回/年	—	—	—	235,590	415,433	176.3%	262,813

資料) 平成27年度は介護保険事業状況報告(年報)、平成28年度は介護保険事業状況報告(月報暫定値)の積み上げ

■介護予防地域密着型サービス及び地域密着型サービスの計画対比
 (平成27(2015)・28(2016)年度の計画値を100とした場合の実績値)



○地域密着型サービス（地域別）

■介護予防認知症対応型通所介護

【単位：回/年】

地 域	平成27年度(2015)			平成28年度(2016)			平成29年度 (2017)
	計画値A	利用実績B	B/A (%)	計画値A	利用実績B	B/A (%)	計画値C
県全体	570	179	31.4%	787	280	35.6%	1,031
奈良	0	50	-	0	60	-	0
西和	174	51	29.3%	185	53	28.6%	192
東和	84	16	19.0%	152	87	57.2%	199
中和	312	60	19.2%	450	80	17.8%	640
南和	0	2	-	0	0	-	0

■介護予防小規模多機能型居宅介護

【単位：人/年】

地 域	平成27年度(2015)			平成28年度(2016)			平成29年度 (2017)
	計画値A	利用実績B	B/A (%)	計画値A	利用実績B	B/A (%)	計画値C
県全体	1,284	1,172	91.3%	1,524	1,340	87.9%	1,800
奈良	276	255	92.4%	324	373	115.1%	372
西和	168	163	97.0%	228	178	78.1%	336
東和	600	597	99.5%	660	594	90.0%	708
中和	156	101	64.7%	216	140	64.8%	276
南和	84	56	66.7%	96	55	57.3%	108

■介護予防認知症対応型共同生活介護

【単位：人】

地 域	平成27年度(2015)			平成28年度(2016)			平成29年度 (2017)
	計画値A	利用実績B	B/A (%)	計画値A	利用実績B	B/A (%)	計画値C
県全体	20	7	35.0%	24	11	45.8%	29
奈良	0	1	-	0	1	-	0
西和	7	0	0.0%	8	1	12.5%	9
東和	6	2	33.3%	8	1	12.5%	7
中和	6	2	33.3%	6	3	50.0%	10
南和	1	1	100.0%	2	5	250.0%	3

■夜間対応型訪問介護

【単位：人/年】

地 域	平成27年度(2015)			平成28年度(2016)			平成29年度 (2017)
	計画値A	利用実績B	B/A (%)	計画値A	利用実績B	B/A (%)	計画値C
県全体	144	0	0.0%	204	0	0.0%	276
奈良	132	0	0.0%	192	0	0.0%	264
西和	12	0	0.0%	12	0	0.0%	12
東和	0	0	-	0	0	-	0
中和	0	0	-	0	0	-	0
南和	0	0	-	0	0	-	0

資料) 平成27年度は介護保険事業状況報告(年報)、平成28年度は介護保険事業状況報告(月報暫定値)の積み上げ

■認知症対応型通所介護

【単位：回/年】

地 域	平成27年度(2015)			平成28年度(2016)			平成29年度 (2017) 計画値C
	計画値A	利用実績B	B/A (%)	計画値A	利用実績B	B/A (%)	
県全体	65,225	46,480	71.3%	73,811	50,220	68.0%	82,478
奈良	27,439	23,457	85.5%	29,946	24,840	82.9%	31,956
西和	17,393	12,018	69.1%	18,250	12,309	67.4%	18,533
東和	9,672	3,502	36.2%	12,014	4,089	34.0%	14,554
中和	6,667	4,459	66.9%	7,760	6,076	78.3%	9,148
南和	4,054	3,044	75.1%	5,840	2,906	49.8%	8,288

■小規模多機能型居宅介護

【単位：人/年】

地 域	平成27年度(2015)			平成28年度(2016)			平成29年度 (2017) 計画値C
	計画値A	利用実績B	B/A (%)	計画値A	利用実績B	B/A (%)	
県全体	6,948	6,900	99.3%	8,316	7,550	90.8%	9,672
奈良	1,572	1,768	112.5%	1,752	1,949	111.2%	1,944
西和	1,788	1,675	93.7%	2,148	1,810	84.3%	2,616
東和	2,880	2,889	100.3%	3,372	3,120	92.5%	3,924
中和	528	363	68.8%	780	484	62.1%	828
南和	180	205	113.9%	264	187	70.8%	360

■認知症対応型共同生活介護

【単位：人】

地 域	平成27年度(2015)			平成28年度(2016)			平成29年度 (2017) 計画値C
	計画値A	利用実績B	B/A (%)	計画値A	利用実績B	B/A (%)	
県全体	1,847	1,742	94.3%	2,038	1,783	87.5%	2,186
奈良	488	486	99.6%	507	494	97.4%	510
西和	466	419	89.9%	532	431	81.0%	606
東和	329	316	96.0%	393	331	84.2%	408
中和	396	374	94.4%	424	383	90.3%	467
南和	168	147	87.5%	182	144	79.1%	195

■地域密着型特定施設入所者生活介護

【単位：人】

地 域	平成27年度(2015)			平成28年度(2016)			平成29年度 (2017) 計画値C
	計画値A	利用実績B	B/A (%)	計画値A	利用実績B	B/A (%)	
県全体	1	1	100.0%	1	1	100.0%	30
奈良	0	0	-	0	0	-	0
西和	0	0	-	0	0	-	0
東和	0	0	-	0	0	-	0
中和	0	0	-	0	0	-	29
南和	1	1	100.0%	1	1	100.0%	1

資料) 平成27年度は介護保険事業状況報告(年報)、平成28年度は介護保険事業状況報告(月報暫定値)の積み上げ

■地域密着型介護老人福祉施設入所者生活介護

【単位：人】

地 域	平成27年度(2015)			平成28年度(2016)			平成29年度 (2017) 計画値C
	計画値A	利用実績B	B/A (%)	計画値A	利用実績B	B/A (%)	
県全体	156	146	93.6%	186	154	82.8%	200
奈良	0	0	-	0	0	-	0
西和	2	1	50.0%	31	0	0.0%	31
東和	40	36	90.0%	41	39	95.1%	42
中和	114	109	95.6%	114	108	94.7%	127
南和	0	0	-	0	7	-	0

■定期巡回・随時対応型訪問介護看護

【単位：人/年】

地 域	平成27年度(2015)			平成28年度(2016)			平成29年度 (2017) 計画値C
	計画値A	利用実績B	B/A (%)	計画値A	利用実績B	B/A (%)	
県全体	5,976	4,302	72.0%	9,336	6,260	67.1%	12,480
奈良	3,840	2,767	72.1%	5,508	3,621	65.7%	7,320
西和	1,860	1,512	81.3%	2,892	2,350	81.3%	3,804
東和	60	23	38.3%	516	165	32.0%	636
中和	216	0	0.0%	420	109	26.0%	720
南和	0	0	-	0	15	-	0

■看護小規模多機能型居宅介護

【単位：人/年】

地 域	平成27年度(2015)			平成28年度(2016)			平成29年度 (2017) 計画値C
	計画値A	利用実績B	B/A (%)	計画値A	利用実績B	B/A (%)	
県全体	732	277	37.8%	984	269	27.3%	1,788
奈良	516	277	53.7%	744	248	33.3%	996
西和	0	0	-	0	0	-	300
東和	0	0	-	12	0	0.0%	12
中和	216	0	0.0%	228	21	9.2%	480
南和	0	0	-	0	0	-	0

■地域密着型通所介護

【単位：回/年】

地 域	平成27年度(2015)			平成28年度(2016)			平成29年度 (2017) 計画値C
	計画値A	利用実績B	B/A (%)	計画値A	利用実績B	B/A (%)	
県全体	—	—	—	235,590	415,433	176.3%	262,813
奈良	—	—	—	1,938	111,121	5733.8%	2,102
西和	—	—	—	63,235	97,952	154.9%	71,200
東和	—	—	—	28,249	76,411	270.5%	33,175
中和	—	—	—	107,602	100,977	93.8%	118,637
南和	—	—	—	34,566	28,972	83.8%	37,699

※平成28年4月からの新規区分のため、集計値は11か月分

資料)平成27年度は介護保険事業状況報告(年報)、平成28年度は介護保険事業状況報告(月報暫定値)の積み上げ

(4) 施設サービスの状況

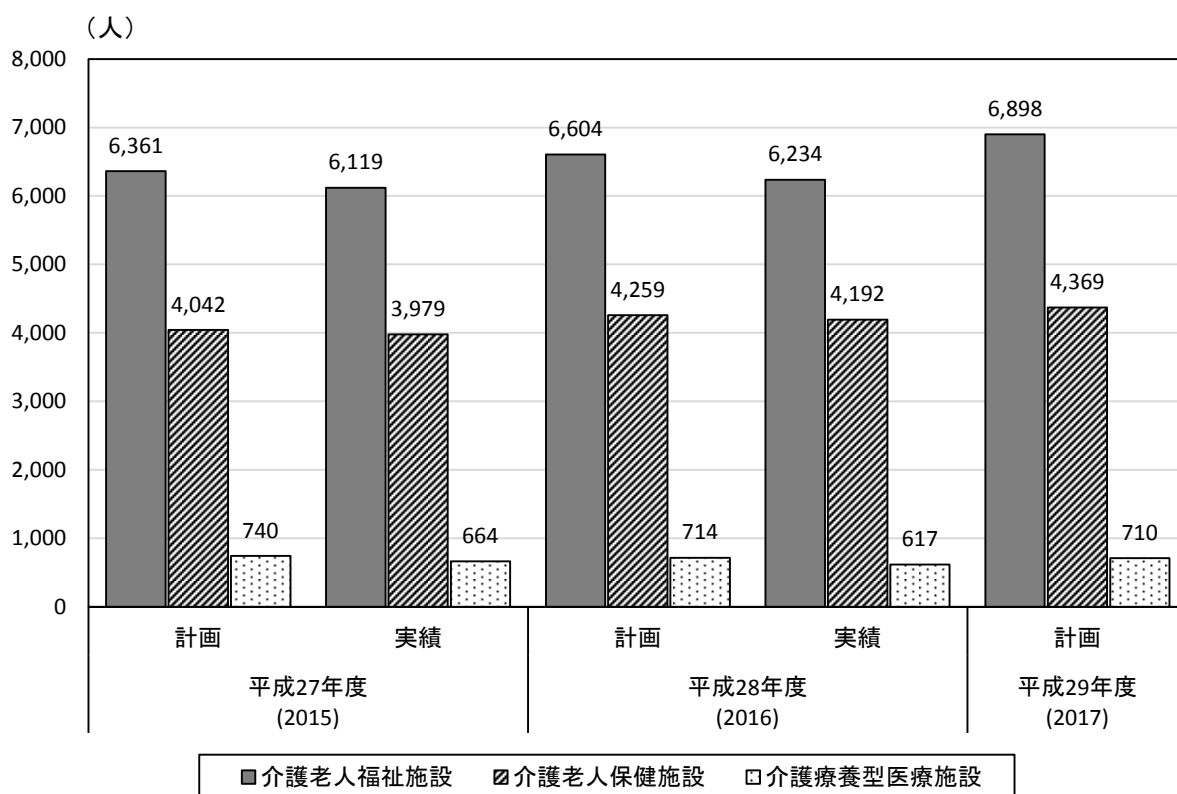
施設サービスについて、平成 27 (2015) 年度及び平成 28 (2016) 年度の計画値と実績値とを比較すると、ほぼ計画どおりとなっています。

■施設サービス

区分	単位	平成27年度(2015)			平成28年度(2016)			平成29年度(2017)
		計画値A	利用実績B	B/A (%)	計画値A	利用実績B	B/A (%)	計画値C
介護老人福祉施設	人	6,361	6,119	96.2%	6,604	6,234	94.4%	6,898
介護老人保健施設	人	4,042	3,979	98.4%	4,259	4,192	98.4%	4,369
介護療養型医療施設	人	740	664	89.7%	714	617	86.4%	710

資料) 平成 27 年度は介護保険事業状況報告(年報)、平成 28 年度は介護保険事業状況報告(月報暫定値)の積み上げ

■介護保険3施設の計画・実績の対比



○施設サービス（地域別）

■介護老人福祉施設

【単位：人】

地 域	平成27年度(2015)			平成28年度(2016)			平成29年度 (2017) 計画値C
	計画値A	利用実績B	B/A (%)	計画値A	利用実績B	B/A (%)	
県全体	6,361	6,119	96.2%	6,604	6,234	94.4%	6,898
奈良	1,266	1,340	105.8%	1,292	1,379	106.7%	1,298
西和	1,321	1,236	93.6%	1,414	1,259	89.0%	1,619
東和	1,255	1,216	96.9%	1,291	1,248	96.7%	1,322
中和	1,624	1,492	91.9%	1,689	1,509	89.3%	1,735
南和	895	834	93.2%	918	840	91.5%	924

■介護老人保健施設

【単位：人】

地 域	平成27年度(2015)			平成28年度(2016)			平成29年度 (2017) 計画値C
	計画値A	利用実績B	B/A (%)	計画値A	利用実績B	B/A (%)	
県全体	4,042	3,979	98.4%	4,259	4,192	98.4%	4,369
奈良	710	725	102.1%	736	758	103.0%	742
西和	974	962	98.8%	1,095	1,001	91.4%	1,139
東和	724	682	94.2%	750	735	98.0%	775
中和	1,162	1,123	96.6%	1,204	1,198	99.5%	1,236
南和	472	487	103.2%	474	499	105.3%	477

■介護療養型医療施設

【単位：人】

地 域	平成27年度(2015)			平成28年度(2016)			平成29年度 (2017) 計画値C
	計画値A	利用実績B	B/A (%)	計画値A	利用実績B	B/A (%)	
県全体	740	664	89.7%	714	617	86.4%	710
奈良	190	164	86.3%	190	142	74.7%	190
西和	184	163	88.6%	159	163	102.5%	162
東和	133	112	84.2%	132	90	68.2%	128
中和	160	155	96.9%	159	154	96.9%	158
南和	73	70	95.9%	74	68	91.9%	72

資料) 平成27年度は介護保険事業状況報告(年報)、平成28年度は介護保険事業状況報告(月報暫定値)の積み上げ

(5) 介護サービス施設や事業所数の状況

介護サービス施設や事業所数は、全体として増加傾向にあります。

地域密着型サービスについても、事業所数自体が少ないながらも、全体として増加傾向にあります。

◇介護予防サービス・介護予防地域密着型サービス・介護予防支援

【単位：箇所】

区分		平成 27 年度	平成 28 年度	平成 29 年度	対 27(2015)年度	
		(2015)	(2016)	(2017)	増減数	増減率
介護 予防 サー ビス	訪問介護	542	552	546	4	+0.7%
	訪問入浴介護	31	31	27	-4	-12.9%
	訪問看護	107	117	127	20	+18.7%
	通所介護	495	499	498	3	+0.6%
	通所リハビリテーション	83	86	91	8	+9.6%
	短期入所生活介護	114	117	122	8	+7.0%
	短期入所療養介護	59	62	62	3	+5.1%
	特定施設入居者生活介護	54	56	60	6	+11.1%
	福祉用具貸与	148	149	139	-9	-6.1%
	特定福祉用具販売	166	165	152	-14	-8.4%
	計	1,799	1,834	1,824	25	+1.4%
地域 密着 型 介護 予 防 サ ー ビ ス	認知症対応型通所介護	39	39	40	1	+2.6%
	小規模多機能型居宅介護	34	36	40	6	+17.6%
	認知症対応型共同生活介護	129	130	134	5	+3.9%
	計	202	205	214	12	+5.9%
介護予防支援		63	62	64	1	+1.6%
合計		2,064	2,101	2,102	38	+1.8%

資料) 県健康福祉部調べ(各年度4月1日現在)

◇居宅サービス・地域密着型サービス・居宅介護支援

【単位：箇所】

区分		平成 27 年度 (2015)	平成 28 年度 (2016)	平成 29 年度 (2017)	対 27(2015)年度	
					増減数	増減率
居宅介護サービス	訪問介護	544	555	555	11	+2.0%
	訪問入浴介護	32	32	27	-5	-15.6%
	訪問看護	107	117	127	20	+18.7%
	通所介護	506	255	270	-236	-46.6%
	通所リハビリテーション	81	84	89	8	+9.9%
	短期入所生活介護	114	118	123	9	+7.9%
	短期入所療養介護	59	62	62	3	+5.1%
	特定施設入居者生活介護	54	56	60	6	+11.1%
	福祉用具貸与	148	148	138	-10	-6.8%
	特定福祉用具販売	167	166	153	-14	-8.4%
	計	1,812	1,593	1,604	-208	-11.5%
地域密着型サービス	夜間対応型訪問介護	0	0	0	0	—
	地域密着型通所介護	-	258	247	皆増	皆増
	認知症対応型通所介護	40	41	42	2	+5.0%
	小規模多機能型居宅介護	37	39	43	6	+16.2%
	認知症対応型共同生活介護	129	130	134	5	+3.9%
	介護老人福祉施設入所者生活介護	6	6	7	1	+16.7%
	定期巡回・随時対応型訪問介護看護	12	19	24	12	+100.0%
	複合型サービス	1	1	3	2	+200.0%
	計	225	494	500	275	+122.2%
居宅介護支援	585	592	589	4	+0.7%	
合計	2,622	2,679	2,693	71	+2.7%	

資料) 県健康福祉部調べ(各年度4月1日現在)

※平成28年度より、利用定員が18人以下の通所介護事業所は地域密着型通所介護事業所に移行

◇施設サービス

【単位：箇所】

区分		平成 27 年度 (2015)	平成 28 年度 (2016)	平成 29 年度 (2017)	対 27(2015)年度	
					増減数	増減率
施設サービス	介護老人福祉施設	96	97	100	4	+4.2%
	介護老人保健施設	50	52	52	2	+4.0%
	介護療養型医療施設	7	7	7	0	0%
	合計	153	156	159	6	+3.9%

資料) 県健康福祉部調べ(各年度4月1日現在) 各年度4月1日現在

(6) 高齢者保健福祉に係るサービスを支える人材の養成・確保

◇高齢者保健福祉に係る人材の状況

高齢者保健福祉に係るサービスを支える人材については、薬剤師及び准看護師を除き、福祉関係、介護保険、保健・医療関係いずれも増加傾向にあります。

■高齢者保健福祉に係る人材の状況

区分		単位	平成 25 年度 (2013)	平成 28 年度 (2016)	増加数	対 25(2013)年度 増減率
福祉関係	社会福祉士	人	1,944	2,280	336	+17.3%
	介護福祉士	人	13,160	16,832	3,672	+27.9%
介護保険関係	介護支援専門員	人	6,814	7,647	833	+12.2%
	訪問介護員	人	51,379	54,955	3,576	+7.0%
保健・医療関係	医師	人	3,132	3,201	69	+2.2%
	歯科医師	人	918	938	20	+2.2%
	薬剤師	人	2,947	2,617	-330	-11.2%
	保健師	人	465	510	45	+9.7%
	看護師	人	10,764	12,073	1309	+12.2%
	准看護師	人	2,676	2,269	-407	-15.2%
	歯科衛生士	人	1,261	1,421	160	+12.7%
	理学療法士	人	729.2	922.6	193.4	+26.5%
	作業療法士	人	341.9	430.9	89	+26.0%
	言語聴覚士	人	137	181.9	44.9	+32.8%

資料) 社会福祉士、介護福祉士は公益財団法人社会福祉振興・試験センター登録者数(年度末現在)

介護支援専門員は介護支援専門員実務研修受講試験合格者数

訪問介護員は訪問介護員養成研修(1級・2級・3級)・介護職員基礎研修・介護職員初任者研修養成者数(平成29年10月末集計時点)

医師、歯科医師、薬剤師は「医師、歯科医師、薬剤師調査」(厚生労働省)による人数

※平成25年度は平成24年度調査、平成28年度は平成26年度調査の数値

保健師、看護師、准看護師、歯科衛生士は「衛生行政報告例」(厚生労働省)による人数

※平成25年度は平成24年度調査の数値

理学療法士、作業療法士、言語聴覚士は「病院報告」(厚生労働省)による人数(常勤換算)

◇訪問介護員、介護職員の採用率・離職率

奈良県の訪問介護員、介護職員の採用率・離職率をみると、採用率 15.7%、離職率 13.1%で、全国に比べて採用率、離職率とも低くなっています。

■就業形態・職種別の採用率・離職率

【単位：箇所、％】

区分	奈良県						全国						
	回答事業所数	採用率	離職率	増加率	離職者の内		回答事業所数	採用率	離職率	増加率	離職者の内		
					1年未満の者	3年以上の者					1年未満の者	3年以上の者	
2職種合計	77	15.7	13.1	2.7	36.0	27.5	6,525	19.4	16.7	2.7	39.9	27.3	
就業形態別	正規職員	62	12.3	11.0	1.4	29.5	21.6	5,435	17.0	15.1	2.0	34.3	29.0
	非正規職員 計	60	19.1	15.2	4.0	40.7	31.7	5,195	22.0	18.5	3.5	45.1	25.7
	常勤労働者	40	22.1	20.3	1.8	44.6	26.8	2,782	23.7	19.9	3.8	46.1	27.2
	短時間労働者	48	17.6	12.5	5.1	37.3	35.8	4,237	21.2	17.9	3.3	44.7	25.1
職種別	訪問介護員	42	10.0	6.5	3.6	41.7	30.6	2,737	16.8	15.4	1.4	37.5	27.0
	介護職員	59	18.8	16.6	2.2	34.9	26.9	4,853	20.4	17.2	3.2	40.8	27.4

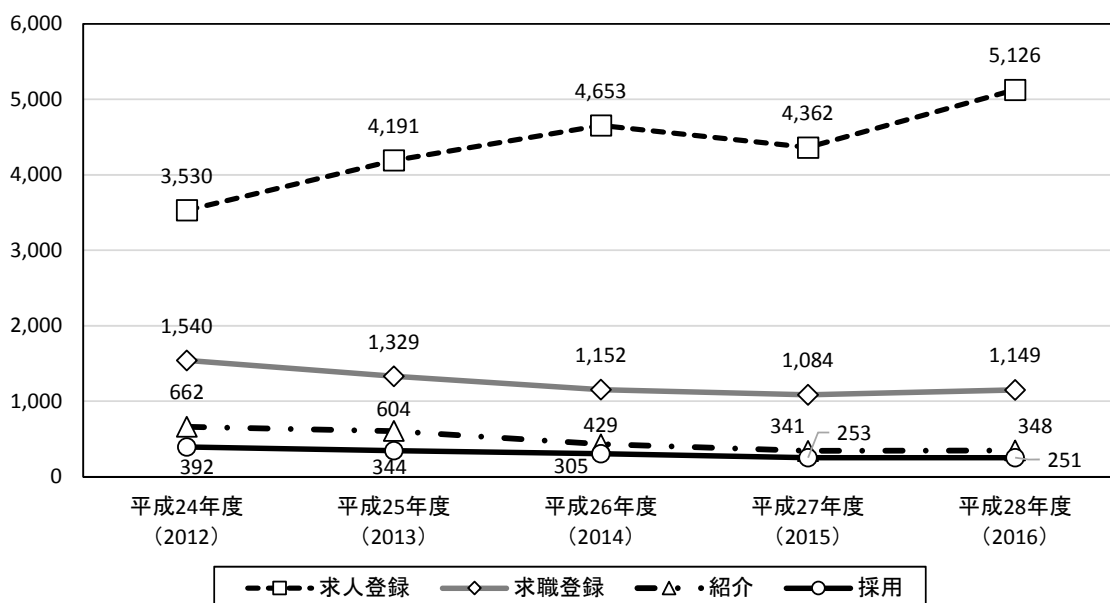
資料) 介護労働安定センター「平成28年度介護労働実態調査結果 都道府県版」

◇福祉人材センターにおける職業紹介事業の実績

福祉人材センターにおける職業紹介事業の実績をみると、求人登録数は平成 24 (2012) 年度以降、増加傾向にあります。求職登録数は平成 24 (2012) 年度よりも減少しています。また、いずれの年度においても、求人登録数は求職登録数の倍以上となっています。

紹介数と採用数は平成 24 (2012) 年度以降減少傾向にあります。

■職業紹介事業の実績



資料) 福祉人材センター・バンク職業紹介実績報告

◇介護人材確保の実績と将来推計

介護人材確保の実績をみると、いずれの業務においても増加しています。また、将来推計をみると、需要が供給を上回っており、介護サービス利用者数の増加が影響を与えていると考えられます。

■介護人材確保の実績と将来推計

【単位：人】

区分	実績			推計					
	平成 25年度 (2013)	平成 26年度 (2014)	平成 27年度 (2015)	平成30年度 (2018)		平成32年度 (2020)		平成37年度 (2025)	
				需要推計	供給推計	需要推計	供給推計	需要推計	供給推計
介護職員	20,698	21,014	22,534	24,755 (23,941) <i>21,783</i> (20,969)	24,681 (23,870) <i>24,681</i> (23,870)	27,466 (26,558) <i>24,433</i> (23,525)	25,708 (24,857) <i>25,708</i> (24,857)	32,138 (31,050) <i>29,084</i> (27,996)	27,138 (26,220) <i>27,138</i> (26,220)
訪問介護員以外	14,056	14,735	15,853	17,091 (16,277)	—	19,216 (18,308)	—	22,993 (21,905)	—
介護福祉士	5,232	5,819	6,793	7,332 (6,927)	—	8,178 (7,726)	—	9,760 (9,219)	—
訪問介護員	6,642	6,279	6,681	7,664 (7,664)	—	8,250 (8,250)	—	9,145 (9,145)	—
介護福祉士	1,893	1,985	2,209	2,669 (2,669)	—	2,911 (2,911)	—	3,267 (3,267)	—

資料) 平成25年度～平成27年度は介護サービス施設・事業所調査

平成30年度～平成37年度は下記の方法により推計（供給推計は合計人数のみ推計）

※需給推計の斜体は「総合事業を含まない人数」、括弧は「通所リハビリを含まない人数」を記載

(注) 介護人材確保と将来推計における需要推計と供給推計におけるギャップについては、高齢化の進行を踏まえ、必要な介護サービスが適切に提供できるよう、その解消に向けて、本計画の第4章「施策の展開」に掲げる次の施策を推進していきます。

○「介護人材の確保、魅力ある介護職場づくり」（P90～93）

※入職者数の増（参入促進）と離職者の減（定着支援）等の対策の充実を図ります。

○「介護給付の適正化の推進」（P95～96）

○「健康づくり・介護予防の推進」（P98～100）

※高齢者の健康寿命を伸ばし、介護人材の需要の伸びを押さえるため、「自立支援、介護予防、重度化防止に繋がる介護給付の推進」「健康づくり・介護予防の推進」等を図ります。

(参考)

○需要推計の方法

$$\boxed{\text{各年度の
需要人数}} = \boxed{\text{当該年度の介護サービス等の
利用見込人数}} \times \boxed{\text{サービス受給者 100 人あたり
の介護職員配置率 (※)}}$$

※平成 27 年度介護サービス施設・事業所調査結果に基づく配置率を適用

○供給推計の方法

$$\boxed{\text{各年度の
供給人数}} = \boxed{\text{前年の
介護職員数}} - \boxed{\text{離職者数
(※1)}} + \boxed{\text{離職者のうち
介護分野への
再就職者数 (※2)}} + \boxed{\text{入職者数
(※3)}}$$

※1 前年の介護職員数に離職率を掛けて算出

離職率は、平成 27 年現在の介護職員の離職率(16.4%)が、平成 37 年に、平成 27 年の全産業平均(15.0%)まで減少するとして算出した数値

※2 平成 27 年度介護労働実態調査(公益財団法人介護労働安定センター)における「入職した介護職員のうち、前職が介護職の割合(29.5%)」を、当該年の離職者数に掛けて算出

※3 過去 5 年間平均(平成 23 年～平成 27 年)の入職者数に、生産年齢人口