

# 資料編

## 資料編（目次）

1 奈良県の介護費と認定率の状況（地域差）.....	149
2 奈良県のサービス提供の状況（地域差）.....	154
3 奈良県の認定の状況（地域差）.....	156

# 1 奈良県の介護費と認定率の状況 (地域差)

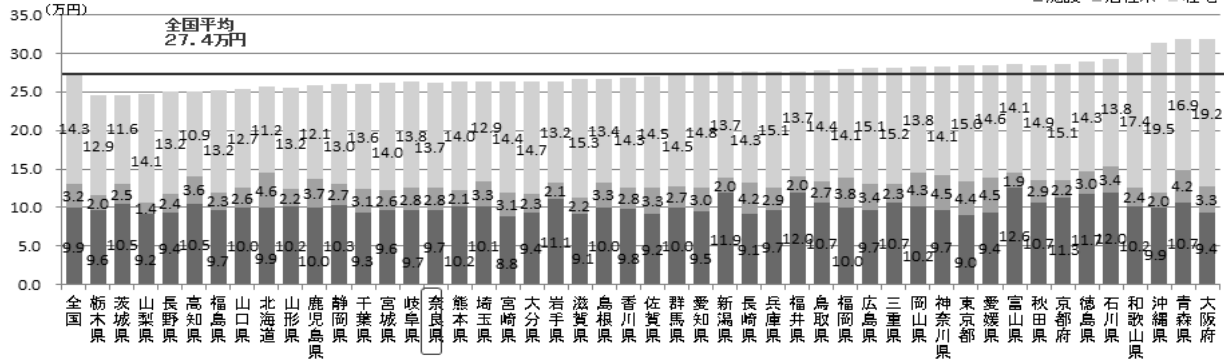
※年齢調整については、直説法で実施

直説法とは、どの地域も、ある時点で、全国の性・年齢階級別人口と同じであると仮定する方法

## 1人当たり介護費の全国比較①：平成26年度

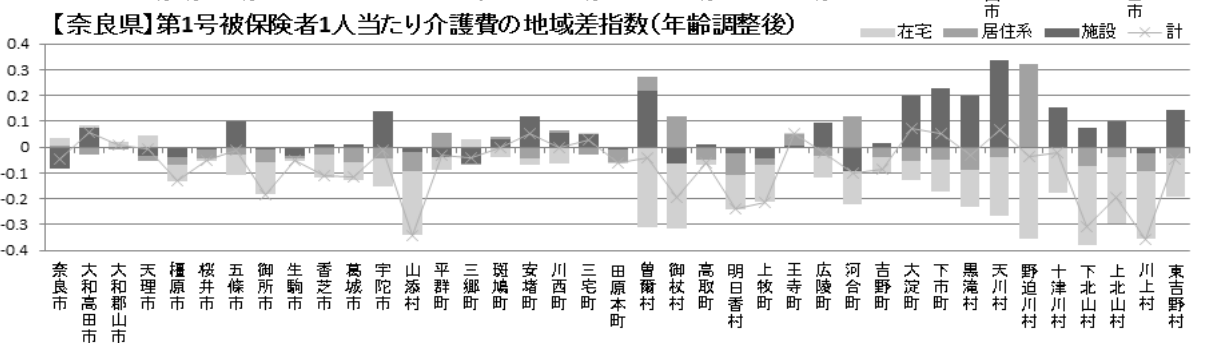
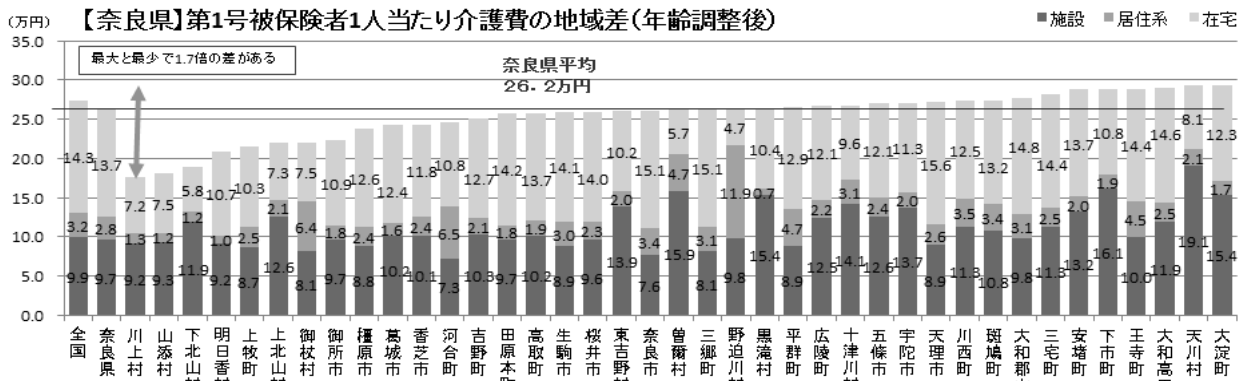
- ・ 奈良県の介護費は、全国平均よりも低い。

【全国】第1号被保険者1人当たり介護費の地域差(年齢調整後)

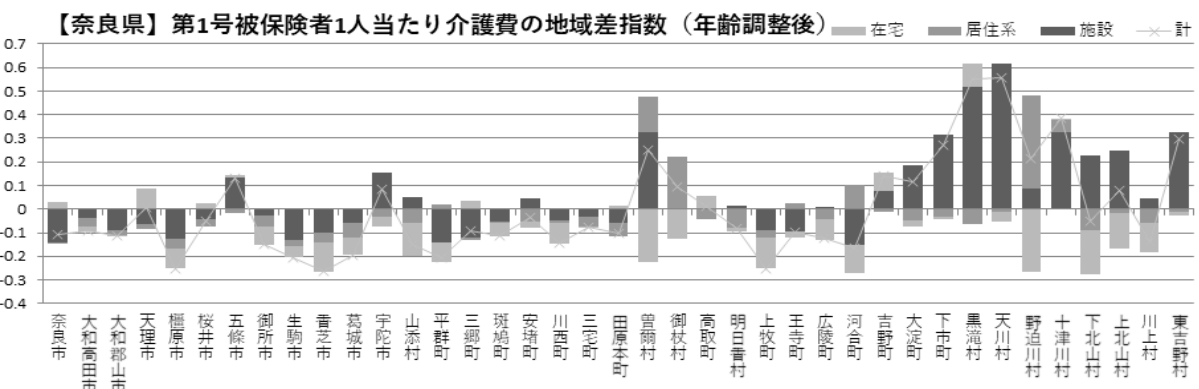
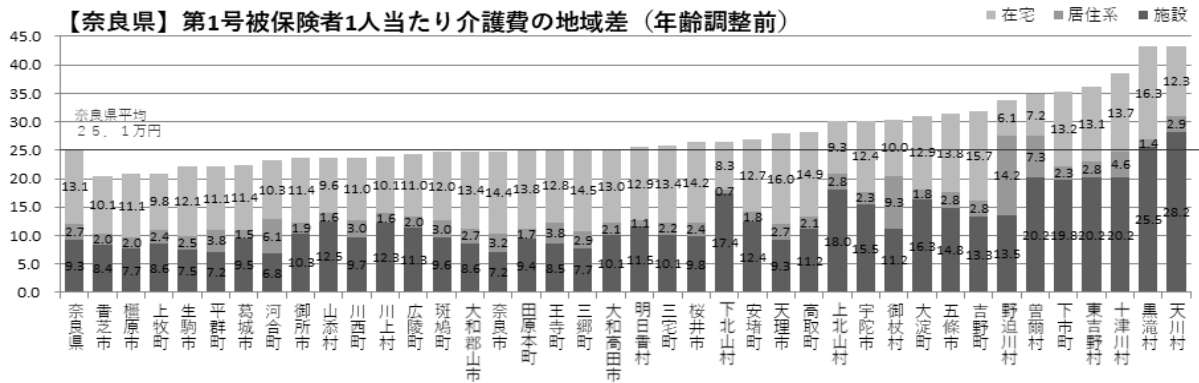


# 1人あたり介護費の市町村比較①：平成26年度

- ・ 県内市町村の一人あたり介護費については、施設サービスが費用をプラス方向に引き上げる傾向が見られる。

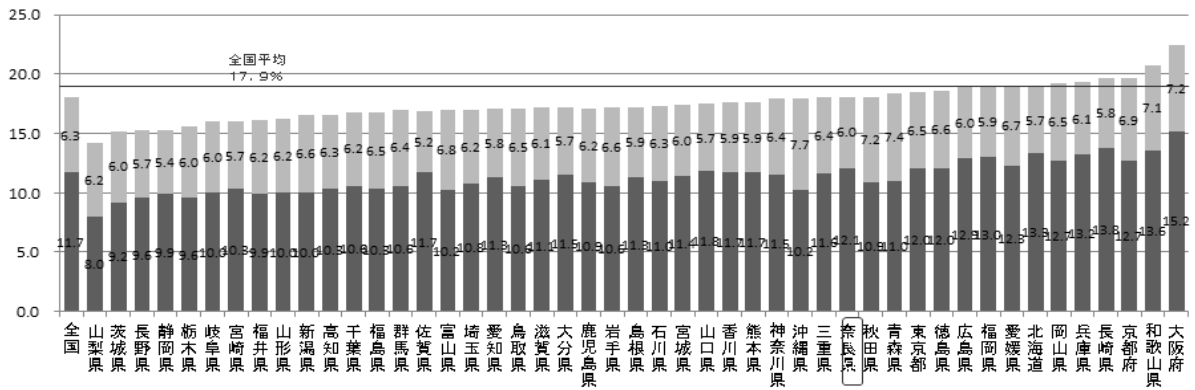


# 1人あたり介護費の市町村比較②：平成26年度

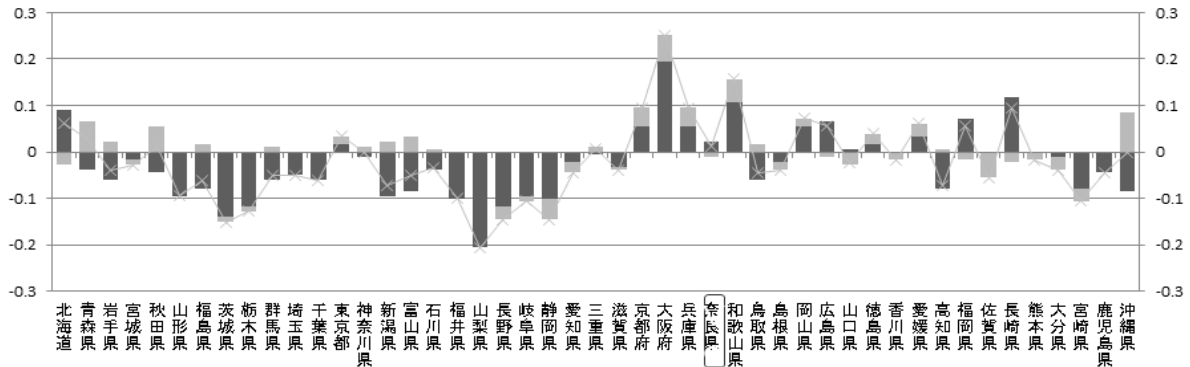


# 全国の第1号被保険者に対する認定率の状況①：平成26年度

【全国】認定率の地域差(年齢調整後)

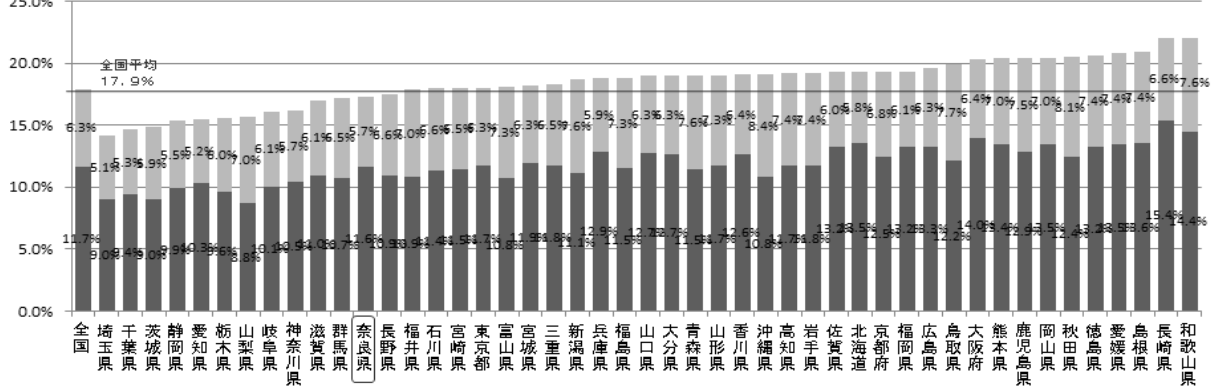


【全国】認定率の地域差指数(年齢調整後)

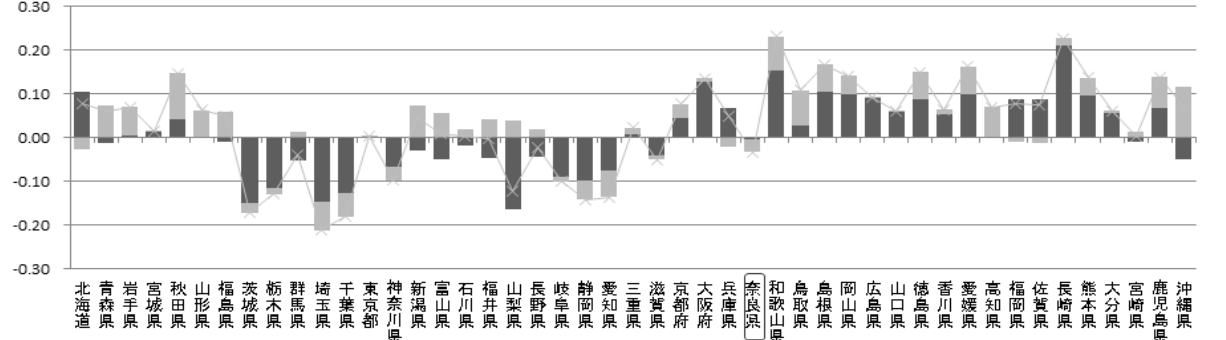


# 全国の第1号被保険者に対する認定率の状況②：平成26年度

【全国】認定率の地域差(年齢調整前)



【全国】認定率の地域差指数(年齢調整前)

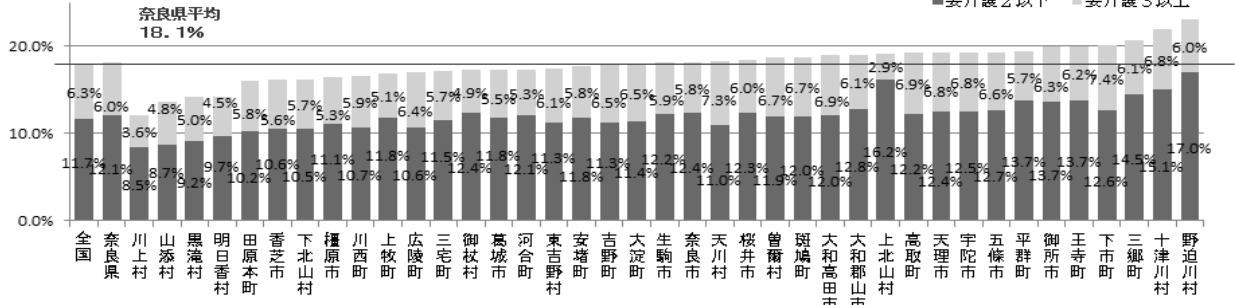


# 市町村ごとの第1号被保険者に対する認定率の状況①

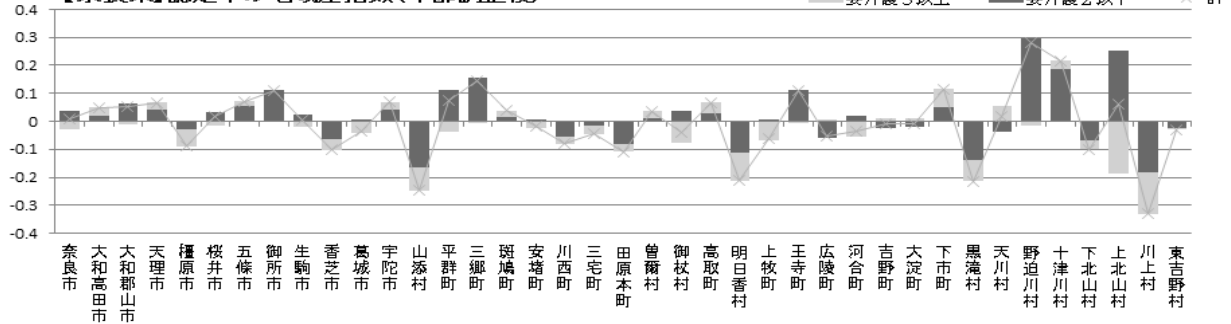
：平成26年度

・県内市町村の認定率については、最大23.0%（野迫川村）、最小12.1%（川上村）と2倍近くの差があり、市町村間の格差が大きい。

【奈良県】認定率の地域差(年齢調整後)



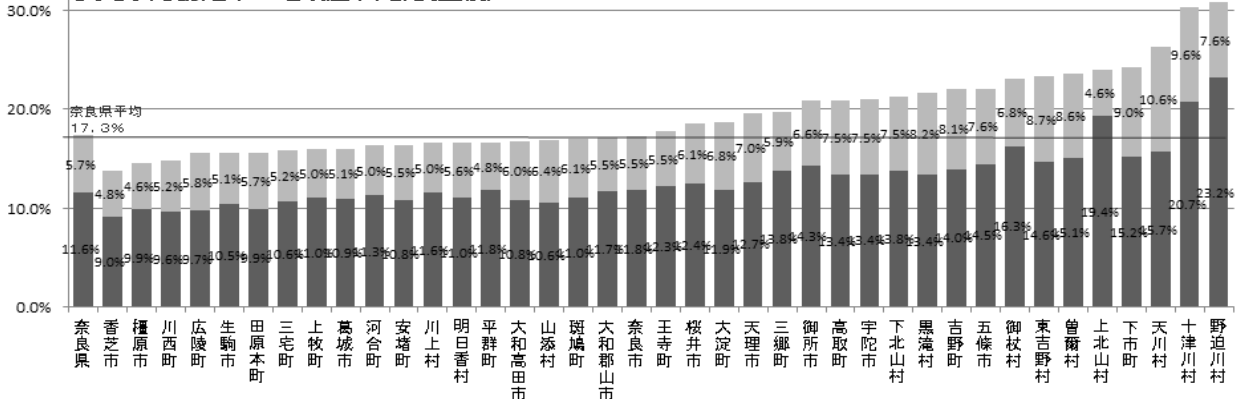
【奈良県】認定率の地域差指数(年齢調整後)



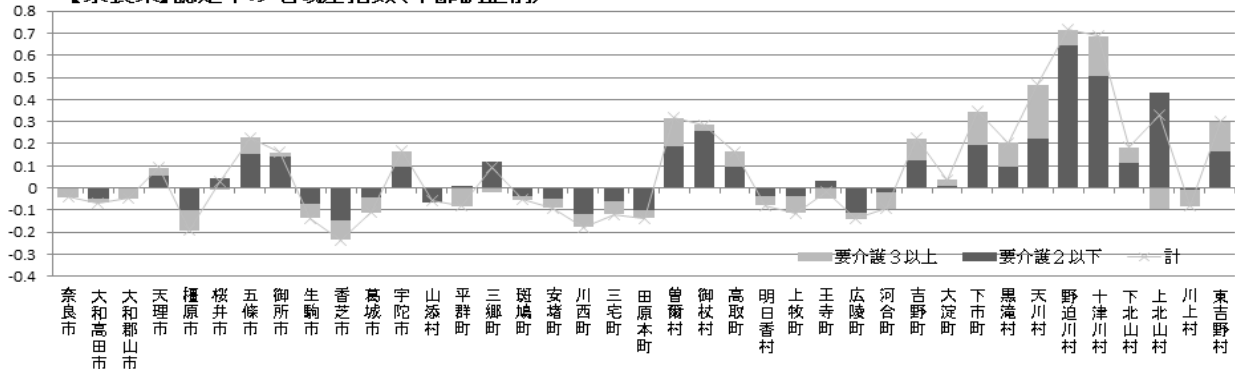
# 市町村ごとの第1号被保険者に対する認定率の状況②

：平成26年度

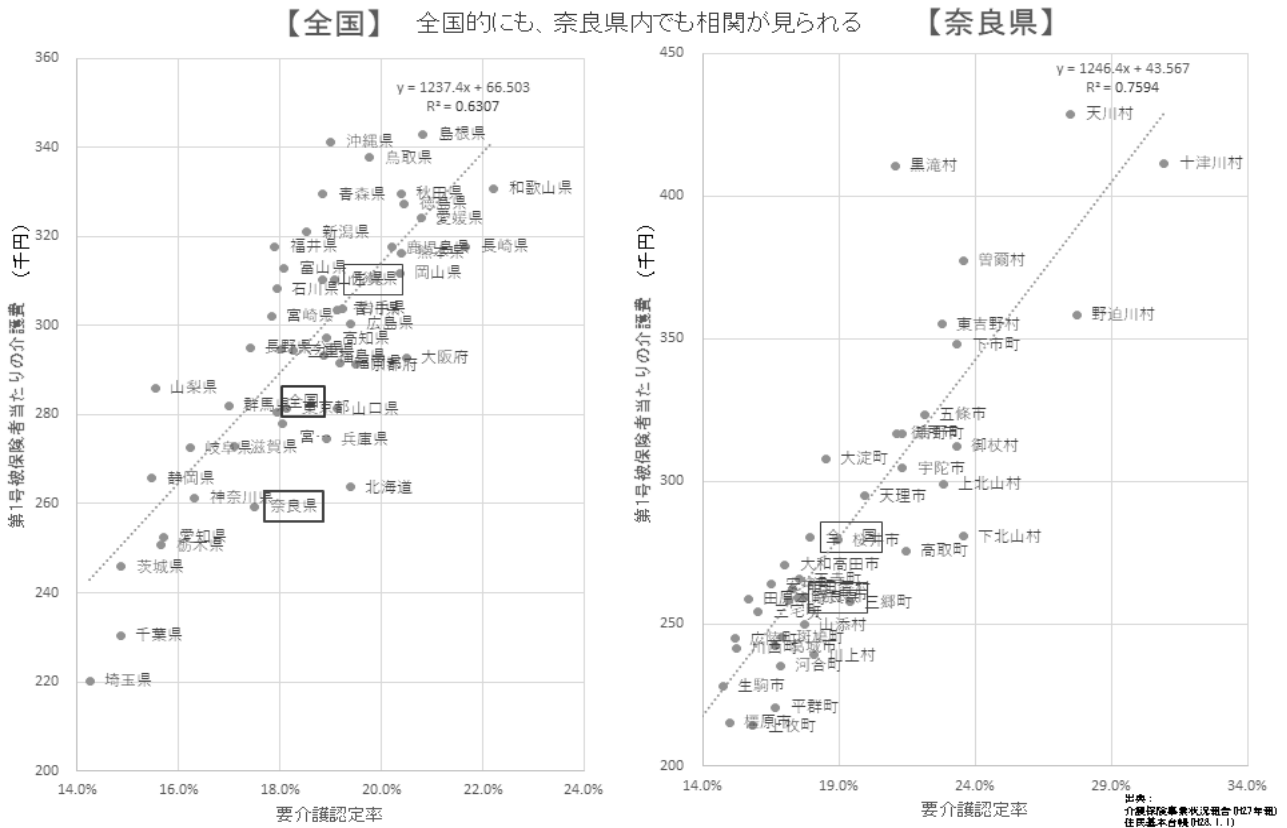
【奈良県】認定率の地域差(年齢調整前)



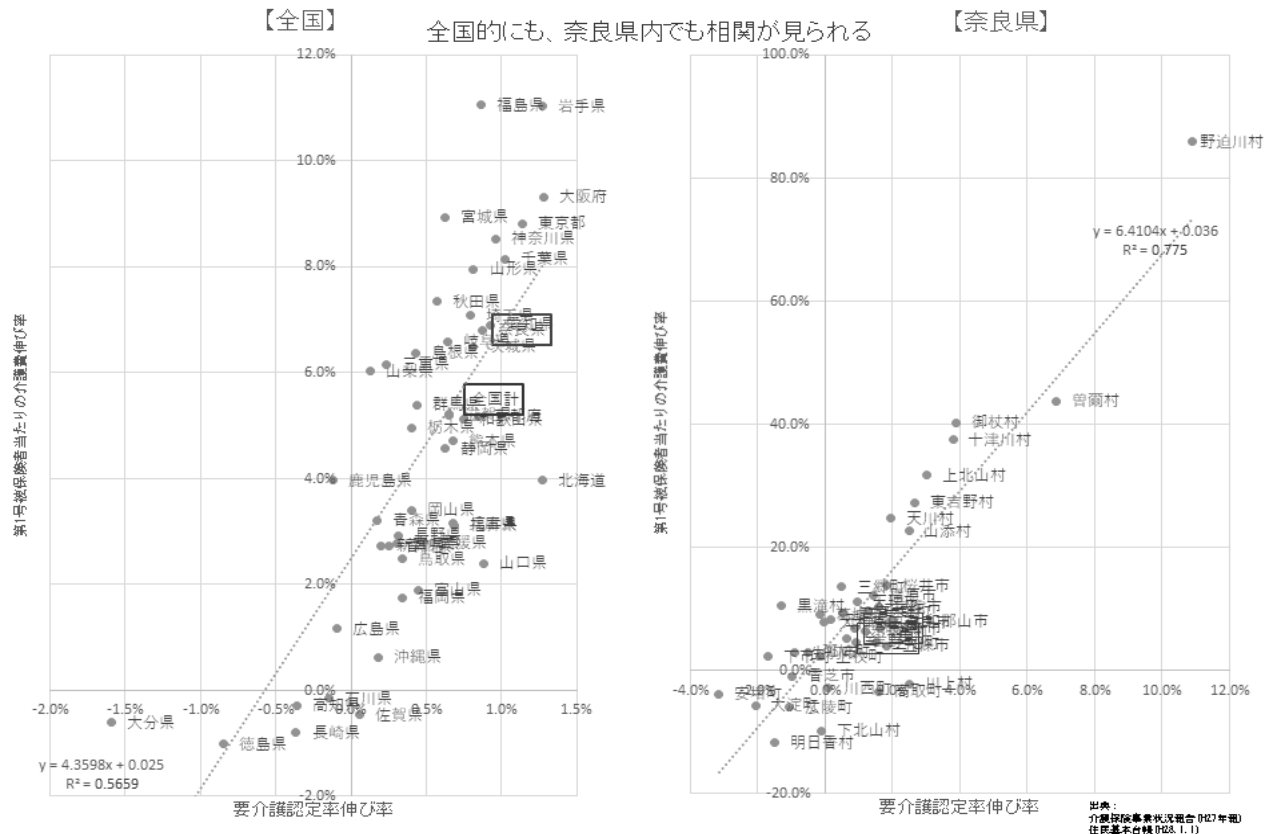
【奈良県】認定率の地域差指数(年齢調整前)



# 1人当たり介護費と要介護認定率の関係：平成27年度



# 1人当たり介護費の伸びと要介護認定率の伸び：平成23→27年度



# 2 奈良県のサービス提供の状況（地域差）

## 【奈良県】介護サービス利用率<居宅>：平成27年度

サービス別の受給率ニサービス受給者数認定者数

市町村	対全国平均比													
	訪問介護	訪問看護	訪問介護 サービス センター	居宅介護 支援 サービス センター	介護支援 センター	通所介護	通所介護 サービス センター	認知症 対応 サービス センター	認知症 対応 サービス センター （居宅型）	認知症 対応 サービス センター （通所型）	合計			
全国	22.25%	1.13%	6.31%	1.41%	8.69%	29.90%	8.88%	5.23%	0.80%	0.04%	29.20%	3.18%	56.44%	173.44%
奈良県	25.54%	0.84%	6.76%	2.30%	7.65%	29.04%	8.87%	4.57%	1.31%	0.02%	28.53%	3.25%	56.83%	175.51%
奈良市	29.33%	0.66%	8.25%	2.52%	12.14%	32.04%	6.53%	3.81%	1.13%	0.00%	29.32%	3.89%	59.60%	189.21%
大和郡市	28.31%	1.29%	6.19%	3.80%	7.22%	28.25%	11.95%	3.50%	1.91%	0.00%	28.84%	2.53%	57.04%	180.82%
大和郡山	26.24%	0.51%	4.79%	3.24%	8.59%	27.83%	12.84%	4.76%	1.29%	0.02%	28.51%	3.02%	59.53%	181.17%
天理市	22.20%	1.74%	6.77%	0.16%	5.34%	33.11%	7.15%	5.00%	0.31%	0.00%	33.39%	1.66%	57.36%	174.18%
橿原市	27.73%	1.07%	7.93%	1.51%	5.95%	32.71%	9.31%	5.37%	1.26%	0.00%	30.39%	2.01%	59.33%	184.49%
榛原市	26.70%	1.66%	6.67%	2.00%	6.24%	28.79%	8.74%	4.46%	1.22%	0.00%	31.16%	1.51%	57.99%	177.14%
五條市	17.33%	1.26%	6.05%	0.59%	2.51%	27.92%	7.89%	6.24%	0.94%	0.03%	24.76%	1.54%	51.27%	148.40%
御所市	24.74%	0.99%	2.69%	1.69%	4.54%	24.87%	14.05%	4.63%	1.76%	0.00%	25.51%	1.92%	56.32%	163.71%
生駒市	26.02%	0.67%	8.61%	3.06%	9.72%	26.09%	10.65%	4.37%	2.03%	0.00%	28.35%	5.63%	55.40%	181.18%
香芝市	22.68%	0.66%	4.77%	2.72%	5.46%	28.34%	13.43%	4.41%	1.63%	0.00%	28.35%	3.11%	56.14%	171.59%
葛城市	20.65%	1.08%	3.63%	2.53%	4.90%	25.32%	14.20%	5.85%	1.96%	0.00%	24.96%	1.80%	54.33%	161.21%
宇陀市	19.13%	0.94%	5.17%	1.68%	4.83%	28.72%	5.06%	5.92%	0.30%	0.00%	26.12%	1.95%	51.68%	151.49%
山添村	13.33%	3.84%	4.70%	3.17%	1.44%	26.73%	2.16%	11.82%	1.38%	0.00%	22.29%	1.87%	48.67%	141.46%
平群町	21.90%	0.43%	7.18%	3.35%	7.97%	31.56%	7.02%	1.94%	1.19%	0.00%	29.03%	4.70%	56.10%	172.37%
三郷町	30.75%	0.22%	8.27%	2.60%	7.09%	23.77%	6.44%	2.84%	1.63%	0.02%	28.77%	3.50%	62.30%	178.20%
斑鳩町	25.59%	0.56%	5.88%	3.18%	7.85%	24.62%	8.96%	3.49%	1.71%	0.00%	26.60%	3.57%	53.34%	163.34%
安堵町	26.19%	0.60%	5.95%	2.62%	8.46%	26.98%	11.06%	2.88%	1.81%	0.00%	29.54%	1.85%	57.33%	175.28%
川西町	18.62%	0.97%	5.52%	2.70%	5.32%	32.56%	9.91%	3.85%	1.86%	0.00%	28.21%	3.80%	55.54%	168.45%
三宅町	25.22%	1.29%	7.70%	2.53%	6.30%	29.04%	12.28%	3.80%	1.57%	0.00%	28.60%	2.40%	57.72%	176.85%
田原本町	20.96%	1.27%	7.62%	1.61%	5.76%	32.28%	12.33%	6.33%	1.41%	0.02%	32.41%	1.97%	60.85%	184.80%
曾根村	6.87%	0.00%	7.31%	0.88%	1.80%	20.96%	1.07%	4.19%	0.58%	0.00%	23.44%	15.35%	40.30%	122.76%
御杖村	21.04%	0.00%	6.02%	0.22%	2.09%	25.45%	0.78%	5.75%	0.45%	0.00%	34.34%	13.75%	52.47%	162.37%
高野町	28.15%	1.23%	2.08%	2.42%	1.13%	28.58%	9.08%	3.79%	1.35%	0.00%	30.62%	1.94%	58.36%	167.99%
明日香村	20.13%	0.71%	5.96%	4.56%	2.73%	33.93%	4.37%	10.61%	0.66%	0.00%	23.46%	0.58%	56.13%	163.79%
上牧町	25.20%	0.03%	5.06%	2.28%	4.66%	23.62%	13.28%	3.91%	1.74%	0.00%	27.50%	3.88%	55.00%	166.16%
王寺町	26.94%	0.10%	7.16%	1.87%	7.88%	24.44%	8.70%	3.92%	1.39%	0.00%	25.35%	4.66%	52.38%	165.38%
広陵町	18.77%	0.42%	4.40%	1.84%	4.73%	29.44%	13.13%	4.56%	1.99%	0.00%	28.23%	3.54%	55.06%	166.10%
河合町	23.75%	0.75%	7.40%	3.17%	6.57%	21.84%	9.48%	2.35%	2.13%	0.00%	24.88%	12.29%	49.62%	164.23%
吉野町	22.91%	0.58%	7.30%	2.09%	3.61%	29.95%	3.26%	9.68%	1.22%	0.95%	22.39%	2.15%	43.55%	128.70%
大淀町	17.99%	0.38%	5.01%	1.61%	2.65%	14.41%	10.94%	5.46%	1.22%	0.00%	26.95%	2.60%	53.85%	163.76%
下市町	17.99%	0.38%	5.01%	1.61%	2.65%	14.41%	10.94%	5.46%	1.22%	0.00%	26.95%	2.60%	53.85%	163.76%
黒滝村	17.70%	0.00%	2.16%	0.00%	1.03%	33.44%	2.06%	10.49%	0.41%	0.00%	24.90%	2.78%	43.62%	138.58%
天川村	15.84%	0.00%	0.54%	0.00%	1.53%	12.42%	1.32%	6.19%	1.20%	0.41%	21.95%	3.14%	36.59%	101.11%
一理山町	21.43%	0.00%	0.00%	0.00%	1.34%	10.42%	4.17%	2.08%	1.34%	0.00%	6.25%	1.79%	36.61%	85.42%
十津川村	24.57%	0.19%	1.56%	0.40%	1.42%	18.34%	0.88%	7.80%	0.33%	0.00%	15.68%	0.74%	42.19%	113.30%
下北山村	20.95%	0.00%	0.75%	0.00%	0.83%	27.40%	0.38%	1.58%	0.23%	0.00%	14.11%	0.00%	40.99%	107.21%
上北山村	28.59%	0.00%	1.54%	0.00%	2.05%	34.74%	1.67%	1.54%	3.33%	0.00%	14.23%	1.54%	54.23%	143.46%
川上村	24.74%	0.05%	3.66%	0.62%	3.09%	28.86%	0.98%	5.45%	0.00%	0.00%	19.65%	3.34%	52.78%	143.42%
真野村	25.51%	0.72%	4.37%	1.61%	4.85%	25.03%	1.23%	11.75%	0.07%	0.00%	26.54%	3.04%	54.92%	159.63%

↑ 全国値の1.2倍より高い部分を着色

↑ 全国値より高い部分を着色

※一人の利用者が複数のサービスを利用することがあり、特に居宅サービスの受給者数は複数のサービスに重複してカウントされる場合がある。

出典：  
介護保険事業状況報告（27年度）  
介護給付実態調査報告（28.3月報）



【奈良県】介護サービス利用率<地域密着>：平成27年度

サービス別の受給率=サービス受給者数/認定者数

認定者数	対全国平均比										合計
	定額型・臨時型訪問介護	夜間対応型訪問介護	認知症対応型通所介護	小規模多機能型居宅介護	認知症対応型通所介護	地域密着型特定老人福祉施設入居者生活介護	地域密着型特定老人福祉施設入居者生活介護	地域密着型特定老人福祉施設入居者生活介護	複合型サービス	合計	
1,000	1.000	1.000	1.000	1.000	1.000	1.000	1.000	1.000	1.000	1.000	1,000
2,743	0.000	0.000	0.824	0.664	0.824	0.013	0.272	0.480	0.707	0.868	0.707
6,645	0.000	0.000	0.884	0.627	0.884	0.000	0.001	1.807	0.868	0.868	0.868
0.000	0.000	0.116	0.382	0.739	0.000	0.969	0.000	0.546	0.546	0.546	
13,059	0.000	0.000	0.805	0.667	0.805	0.000	0.000	0.000	0.961	0.961	
0.273	0.000	0.000	0.981	0.661	0.981	0.000	0.000	0.000	1.030	1.030	
0.000	0.000	0.365	0.245	0.780	0.000	0.712	0.000	0.541	0.541	0.541	
0.041	0.000	0.521	2.266	0.990	0.000	0.000	0.000	1.015	1.015	1.015	
0.000	0.000	1.021	0.601	1.018	0.000	0.000	0.000	0.737	0.737	0.737	
0.000	0.000	0.000	0.000	0.731	0.000	0.000	0.000	0.332	0.332	0.332	
0.651	0.000	0.779	0.936	0.414	0.000	0.000	0.000	0.519	0.519	0.519	
0.000	0.000	0.491	0.000	0.918	0.000	3.092	0.000	0.842	0.842	0.842	
0.000	0.000	0.005	0.000	0.576	0.000	0.000	0.000	0.262	0.262	0.262	
0.000	0.000	0.573	0.531	0.730	0.000	1.123	0.000	0.657	0.657	0.657	
0.000	0.000	0.000	0.000	0.508	0.000	0.000	0.000	0.231	0.231	0.231	
1.049	0.000	0.636	0.622	1.498	0.000	0.000	0.000	0.935	0.935	0.935	
1.675	0.000	1.113	1.694	1.015	0.000	0.000	0.000	1.033	1.033	1.033	
0.221	0.000	0.656	0.143	1.165	0.000	0.000	0.000	0.659	0.659	0.659	
2.071	0.000	0.000	0.208	0.850	0.000	0.000	0.000	0.489	0.489	0.489	
0.000	0.000	0.000	0.212	1.048	0.000	0.000	0.000	0.522	0.522	0.522	
0.000	0.000	0.046	1.687	0.899	0.000	0.000	0.000	0.781	0.781	0.781	
0.000	0.000	0.000	0.945	0.722	0.000	0.000	0.000	0.533	0.533	0.533	
0.000	0.000	0.000	1.120	0.000	0.000	0.896	0.000	0.346	0.346	0.346	
0.000	0.000	0.000	1.484	0.957	0.000	7.905	0.000	1.665	1.665	1.665	
0.000	0.000	0.000	0.000	0.619	0.000	0.000	0.000	0.281	0.281	0.281	
0.000	0.000	0.000	0.050	0.450	0.000	0.000	0.000	0.215	0.215	0.215	
0.000	0.000	0.008	0.000	0.746	0.000	0.134	0.000	0.355	0.355	0.355	
0.705	0.000	0.626	0.000	1.245	0.000	0.000	0.000	0.674	0.674	0.674	
0.000	0.000	0.176	0.147	0.718	0.000	0.000	0.000	0.383	0.383	0.383	
0.000	0.000	0.000	0.000	0.962	0.000	0.000	0.000	0.437	0.437	0.437	
0.000	0.000	0.000	0.000	0.579	0.000	0.000	0.000	0.263	0.263	0.263	
0.000	0.000	0.000	0.000	0.462	0.000	0.000	0.000	0.210	0.210	0.210	
0.000	0.000	0.000	0.000	0.518	0.000	0.000	0.000	0.235	0.235	0.235	
0.000	0.000	0.000	0.000	0.410	0.000	0.000	0.000	0.186	0.186	0.186	
0.000	0.000	0.000	0.000	0.576	0.000	0.000	0.000	0.262	0.262	0.262	
0.000	0.000	0.000	0.000	4.651	16.230	0.000	0.000	2.359	2.359	2.359	
0.000	0.000	0.718	0.120	1.414	0.000	0.000	0.000	0.770	0.770	0.770	
0.000	0.000	0.000	0.000	0.050	0.000	0.000	0.000	0.023	0.023	0.023	
0.000	0.000	0.000	0.000	0.298	0.000	0.000	0.000	0.136	0.136	0.136	
0.000	0.000	0.000	0.000	0.291	0.000	0.000	0.000	0.132	0.132	0.132	
0.000	0.000	0.000	0.000	0.386	0.000	0.000	0.000	0.175	0.175	0.175	

↑全国値の1.2倍より高い部分を着色

認定者数	受給率=(受給者数/12)/認定者数										合計
	定額型・臨時型訪問介護	夜間対応型訪問介護	認知症対応型通所介護	小規模多機能型居宅介護	認知症対応型通所介護	地域密着型特定老人福祉施設入居者生活介護	地域密着型特定老人福祉施設入居者生活介護	地域密着型特定老人福祉施設入居者生活介護	複合型サービス	合計	
0.19%	0.13%	0.94%	1.44%	3.01%	0.10%	0.76%	0.07%	6.62%	6.62%	6.62%	
0.51%	0.00%	0.50%	0.95%	2.48%	0.00%	0.21%	0.03%	4.68%	4.68%	4.68%	
1.23%	0.00%	0.89%	0.90%	2.60%	0.00%	0.00%	0.12%	5.75%	5.75%	5.75%	
0.00%	0.00%	0.11%	0.55%	2.22%	0.00%	0.74%	0.00%	3.62%	3.62%	3.62%	
2.42%	0.00%	0.57%	0.96%	2.42%	0.00%	0.00%	0.00%	6.37%	6.37%	6.37%	
0.05%	0.00%	0.00%	3.82%	2.95%	0.00%	0.00%	0.00%	6.82%	6.82%	6.82%	
0.00%	0.00%	0.34%	0.35%	2.34%	0.00%	0.54%	0.00%	3.58%	3.58%	3.58%	
0.01%	0.00%	0.49%	3.25%	2.98%	0.00%	0.00%	0.00%	6.72%	6.72%	6.72%	
0.00%	0.00%	0.96%	0.86%	3.08%	0.00%	0.00%	0.00%	4.88%	4.88%	4.88%	
0.12%	0.00%	0.73%	1.34%	1.24%	0.00%	0.00%	0.00%	2.20%	2.20%	2.20%	
0.00%	0.00%	0.46%	0.00%	2.76%	0.00%	2.35%	0.00%	3.44%	3.44%	3.44%	
0.00%	0.00%	0.01%	0.00%	1.75%	0.00%	0.00%	0.00%	5.17%	5.17%	5.17%	
0.00%	0.00%	0.54%	0.76%	2.19%	0.00%	0.85%	0.00%	4.35%	4.35%	4.35%	
0.00%	0.00%	0.00%	0.00%	1.55%	0.00%	0.00%	0.00%	1.55%	1.55%	1.55%	
0.19%	0.00%	0.60%	0.89%	4.50%	0.00%	0.00%	0.00%	6.19%	6.19%	6.19%	
0.31%	0.00%	1.04%	2.43%	3.05%	0.00%	0.00%	0.00%	6.84%	6.84%	6.84%	
0.04%	0.00%	0.62%	0.21%	3.50%	0.00%	0.00%	0.00%	4.37%	4.37%	4.37%	
0.38%	0.00%	0.00%	0.30%	2.56%	0.00%	0.00%	0.00%	3.24%	3.24%	3.24%	
0.00%	0.00%	0.00%	0.00%	3.15%	0.00%	0.00%	0.00%	3.45%	3.45%	3.45%	
0.00%	0.00%	0.04%	2.42%	2.71%	0.00%	0.00%	0.00%	5.17%	5.17%	5.17%	
0.00%	0.00%	0.00%	1.36%	2.17%	0.00%	0.00%	0.00%	3.53%	3.53%	3.53%	
0.00%	0.00%	0.00%	1.61%	0.00%	0.00%	0.68%	0.00%	2.29%	2.29%	2.29%	
0.00%	0.00%	0.00%	2.13%	2.88%	0.00%	6.02%	0.00%	11.02%	11.02%	11.02%	
0.00%	0.00%	0.00%	0.00%	1.86%	0.00%	0.00%	0.00%	1.86%	1.86%	1.86%	
0.00%	0.00%	0.00%	0.07%	1.35%	0.00%	0.00%	0.00%	1.42%	1.42%	1.42%	
0.00%	0.00%	0.01%	0.00%	2.24%	0.00%	0.10%	0.00%	2.35%	2.35%	2.35%	
0.13%	0.00%	0.59%	0.00%	3.75%	0.00%	0.00%	0.00%	4.46%	4.46%	4.46%	
0.00%	0.00%	0.17%	0.21%	2.16%	0.00%	0.00%	0.00%	2.54%	2.54%	2.54%	
0.00%	0.00%	0.00%	0.00%	2.89%	0.00%	0.00%	0.00%	2.89%	2.89%	2.89%	
0.00%	0.00%	0.00%	0.00%	1.74%	0.00%	0.00%	0.00%	1.74%	1.74%	1.74%	
0.00%	0.00%	0.00%	0.00%	1.39%	0.00%	0.00%	0.00%	1.39%	1.39%	1.39%	
0.00%	0.00%	0.00%	0.00%	1.56%	0.00%	0.00%	0.00%	1.56%	1.56%	1.56%	
0.00%	0.00%	0.00%	0.00%	1.23%	0.00%	0.00%	0.00%	1.23%	1.23%	1.23%	
0.00%	0.00%	0.00%	0.00%	1.75%	0.00%	0.00%	0.00%	1.75%	1.75%	1.75%	
0.00%	0.00%	0.00%	0.00%	13.99%	1.64%	0.00%	0.00%	15.63%	15.63%	15.63%	
0.00%	0.00%	0.67%	0.17%	4.22%	0.00%	0.00%	0.00%	5.11%	5.11%	5.11%	
0.00%	0.00%	0.00%	0.00%	0.15%	0.00%	0.00%	0.00%	0.15%	0.15%	0.15%	
0.00%	0.00%	0.00%	0.00%	0.90%	0.00%	0.00%	0.00%	0.90%	0.90%	0.90%	
0.00%	0.00%	0.00%	0.00%	0.87%	0.00%	0.00%	0.00%	0.87%	0.87%	0.87%	
0.00%	0.00%	0.00%	0.00%	1.16%	0.00%	0.00%	0.00%	1.16%	1.16%	1.16%	

↑全国値より高い部分を着色

出典：  
介護保険給付費状況報告(平成27年度)  
介護給付費実態調査報告(平成27年度)

# 【奈良県】介護サービス利用率<施設>：平成27年度

	受給率=(受給者数/12)/認定者数			合計
	介護老人福祉施設	介護老人保健施設	介護療養型医療施設	
全国	8.09%	5.53%	0.95%	14.56%
奈良県	8.60%	5.57%	0.93%	15.11%
奈良市	7.11%	3.84%	0.87%	11.82%
大和高田市	10.26%	6.30%	0.72%	17.28%
大和郡山市	6.95%	5.89%	1.28%	14.13%
天理市	8.84%	3.87%	1.12%	13.83%
橿原市	6.38%	6.61%	0.99%	13.97%
桜井市	8.08%	6.50%	0.64%	15.23%
三條市	12.76%	7.32%	0.63%	20.71%
御所市	10.40%	8.83%	0.38%	19.61%
生駒市	8.38%	5.77%	0.56%	14.72%
香芝市	7.26%	5.25%	1.46%	13.97%
葛城市	9.49%	7.61%	0.93%	18.03%
宇陀市	14.34%	5.38%	0.32%	20.04%
山添村	13.75%	4.70%	2.22%	20.67%
平群町	5.63%	4.59%	1.06%	11.28%
三宅町	5.10%	6.14%	0.61%	11.85%
斑鳩町	6.32%	4.80%	1.43%	12.55%
安堵町	7.20%	8.59%	2.94%	18.73%
川西町	9.09%	7.61%	1.75%	18.45%
三宅町	7.72%	6.17%	1.90%	15.79%
田原本町	9.52%	7.14%	1.35%	18.01%
普賢村	13.84%	8.77%	0.93%	23.54%
御杖村	5.19%	1.79%	1.08%	8.07%
高取町	9.11%	4.36%	0.71%	14.18%
明日香村	13.13%	5.27%	0.78%	19.18%
上牧町	9.44%	5.31%	0.59%	15.33%
王寺町	8.34%	5.66%	1.15%	15.15%
広陵町	13.69%	6.33%	0.96%	20.98%
河合町	5.92%	5.25%	0.33%	11.50%
吉野町	10.46%	4.05%	2.52%	17.03%
大淀町	15.92%	7.89%	1.06%	24.87%
下市町	13.75%	9.62%	2.78%	26.15%
墨江村	21.60%	10.91%	2.47%	34.98%
天川村	17.08%	14.07%	0.00%	31.15%
野道川村	6.04%	6.40%	0.00%	14.43%
十津川村	13.28%	8.97%	0.09%	22.34%
下北山村	7.51%	17.57%	0.08%	25.15%
上北山村	9.10%	11.54%	2.56%	23.21%
川上村	11.01%	7.05%	1.90%	19.96%
東吉野村	19.33%	6.22%	0.27%	25.82%

↑全国値より高い部分を着色

対全国平均比			
介護老人福祉施設	介護老人保健施設	介護療養型医療施設	合計
1.000	1.000	1.000	1.000
1.064	1.009	0.982	1.037
0.878	0.695	0.920	0.811
1.268	1.140	0.762	1.187
0.860	1.065	1.356	0.970
1.092	0.700	1.187	0.950
0.789	1.195	1.043	0.960
0.999	1.177	0.681	1.046
1.577	1.325	0.662	1.422
1.286	1.597	0.399	1.346
1.036	1.045	0.595	1.011
0.897	0.951	1.547	0.960
1.173	1.377	0.984	1.238
1.773	0.974	0.339	1.377
1.700	0.851	2.349	1.420
0.697	0.831	1.119	0.775
0.631	1.110	0.643	0.814
0.782	0.869	1.513	0.862
0.890	1.554	3.112	1.287
1.124	1.377	1.848	1.267
0.955	1.117	2.008	1.085
1.177	1.292	1.430	1.237
1.711	1.587	0.980	1.617
0.642	0.325	1.147	0.554
1.126	0.789	0.755	0.974
1.623	0.954	0.829	1.317
1.166	0.961	0.620	1.053
1.031	1.025	1.214	1.040
1.692	1.145	1.020	1.441
0.732	0.949	0.352	0.790
1.293	0.733	2.665	1.170
1.968	1.428	1.125	1.708
1.700	1.742	2.939	1.796
2.671	1.973	2.613	2.402
2.111	2.546	0.000	2.139
0.993	1.158	0.000	0.991
1.641	1.624	0.091	1.534
0.928	3.179	0.079	1.727
1.125	2.088	2.713	1.594
1.361	1.275	2.014	1.371
2.390	1.125	0.289	1.773

↑全国値の1.2倍より高い部分を着色

サービス別の受給率  
=サービス受給者数  
/認定者数

出典：  
介護保険事業状況報告（H27年版）  
介護給付費実態調査報告（H28.3月報）

## 3 奈良県の認定の状況（地域差）

### 奈良県における要介護認定率の特徴：平成28年3月末日現在

- ・男性では年齢区分が高いほど、全国に比べ認定率が高くなる傾向がある。
- ・女性では全体的に認定率が全国より高い。
- ・男女とも要介護1と要介護5の認定率は全国より低い。

全国

全国(男)	要支援1	要支援2	要介護1	要介護2	要介護3	要介護4	要介護5	男性合計
65～69	0.43%	0.43%	0.60%	0.64%	0.43%	0.35%	0.32%	3.20%
70～74	0.82%	0.77%	1.16%	1.19%	0.83%	0.67%	0.56%	6.01%
75～79	1.68%	1.43%	2.34%	2.19%	1.56%	1.28%	1.02%	11.51%
80～84	3.55%	2.81%	4.87%	4.20%	3.04%	2.44%	1.82%	22.73%
85歳以上	6.42%	5.43%	10.18%	9.14%	7.02%	5.67%	3.65%	47.50%

全国(女)

全国(女)	要支援1	要支援2	要介護1	要介護2	要介護3	要介護4	要介護5	女性合計
65～69	0.46%	0.48%	0.48%	0.45%	0.28%	0.25%	0.26%	2.66%
70～74	1.29%	1.16%	1.14%	0.95%	0.61%	0.55%	0.52%	6.23%
75～79	3.23%	2.73%	2.96%	2.18%	1.43%	1.27%	1.15%	14.95%
80～84	6.45%	5.80%	6.86%	5.04%	3.43%	3.08%	2.62%	33.29%
85歳以上	6.66%	7.86%	12.49%	11.80%	9.83%	7.96%	6.59%	66.59%

奈良県

奈良県(男)	要支援1	要支援2	要介護1	要介護2	要介護3	要介護4	要介護5	男性合計
65～69	0.41%	0.43%	0.39%	0.60%	0.41%	0.29%	0.28%	2.81%
70～74	0.66%	0.82%	0.83%	1.09%	0.74%	0.54%	0.41%	5.09%
75～79	1.54%	1.75%	1.72%	2.14%	1.50%	1.07%	0.80%	10.51%
80～84	3.57%	3.55%	4.43%	4.56%	3.11%	2.40%	1.54%	23.16%
85歳以上	6.27%	7.36%	8.60%	10.17%	7.65%	5.78%	2.78%	48.60%

奈良県(女)

奈良県(女)	要支援1	要支援2	要介護1	要介護2	要介護3	要介護4	要介護5	女性合計
65～69	0.48%	0.53%	0.37%	0.48%	0.29%	0.27%	0.21%	2.64%
70～74	1.33%	1.43%	0.98%	0.98%	0.62%	0.44%	0.45%	6.24%
75～79	3.48%	3.56%	2.64%	2.51%	1.48%	1.17%	1.01%	15.85%
80～84	6.58%	7.75%	6.09%	5.79%	3.78%	3.09%	2.39%	35.45%
85歳以上	6.19%	10.19%	11.05%	13.14%	10.49%	10.06%	7.05%	68.17%

奈良県と全国平均との認定率の差分(奈良県-全国)

全国(男)	要支援1	要支援2	要介護1	要介護2	要介護3	要介護4	要介護5	男性合計
65～69	-0.02%	0.00%	-0.21%	-0.03%	-0.02%	-0.06%	-0.04%	-0.38%
70～74	-0.16%	0.04%	-0.34%	-0.10%	-0.09%	-0.13%	-0.15%	-0.92%
75～79	-0.15%	0.32%	-0.62%	-0.05%	-0.06%	-0.21%	-0.23%	-1.00%
80～84	0.02%	0.74%	-0.44%	0.36%	0.07%	-0.04%	-0.28%	0.43%
85歳以上	-0.15%	1.93%	-1.59%	1.03%	0.63%	0.11%	-0.87%	1.10%

(全国値より高い部分を着色)

全国(女)	要支援1	要支援2	要介護1	要介護2	要介護3	要介護4	要介護5	女性合計
65～69	0.02%	0.05%	-0.11%	0.04%	0.01%	0.02%	-0.05%	-0.02%
70～74	0.04%	0.27%	-0.16%	0.04%	0.01%	-0.11%	-0.07%	0.01%
75～79	0.25%	0.83%	-0.32%	0.33%	0.05%	-0.11%	-0.14%	0.90%
80～84	0.13%	1.94%	-0.78%	0.75%	0.35%	0.00%	-0.23%	2.16%
85歳以上	-0.48%	2.34%	-1.44%	1.34%	0.66%	0.07%	-0.92%	1.58%

出典：  
介護保険事業状況報告（H27年版）  
住民基本台帳（H28.1.1）

## 全国の要介護認定率の状況(年齢調整前)：平成28年3月末日現在

	要支援1	要支援2	要介護1	要介護2	要介護3	要介護4	要介護5	合計
全国	2.6%	2.5%	3.5%	3.1%	2.3%	2.2%	1.7%	17.9%
北海道	3.5%	2.7%	4.3%	3.1%	2.1%	1.9%	1.7%	19.4%
青森県	1.9%	2.1%	3.8%	3.7%	2.7%	2.5%	2.2%	18.8%
岩手県	2.4%	2.3%	3.8%	3.5%	2.6%	2.5%	2.2%	19.2%
宮城県	3.0%	2.1%	3.5%	3.1%	2.3%	2.3%	1.7%	18.1%
秋田県	2.2%	2.4%	4.1%	3.6%	2.9%	2.8%	2.3%	20.4%
山形県	2.0%	2.2%	3.8%	3.6%	2.6%	2.4%	2.2%	18.8%
福島県	2.0%	2.5%	3.6%	3.5%	2.7%	2.5%	2.0%	18.9%
茨城県	1.3%	1.7%	3.1%	2.9%	2.3%	2.0%	1.5%	14.9%
栃木県	1.9%	2.2%	2.9%	2.7%	2.2%	2.1%	1.5%	15.7%
群馬県	2.1%	2.1%	3.5%	2.8%	2.3%	2.3%	1.8%	17.0%
埼玉県	1.8%	1.8%	3.1%	2.5%	2.0%	1.7%	1.3%	14.3%
千葉県	1.9%	1.9%	3.1%	2.7%	2.1%	1.9%	1.4%	14.9%
東京都	2.8%	2.3%	3.6%	3.1%	2.3%	2.2%	1.9%	18.1%
神奈川県	2.1%	2.2%	3.1%	3.2%	2.2%	2.0%	1.6%	16.3%
新潟県	1.9%	2.4%	3.3%	3.4%	2.8%	2.5%	2.1%	18.5%
富山県	1.9%	2.0%	3.7%	3.3%	2.8%	2.3%	2.0%	18.1%
石川県	2.3%	2.4%	3.7%	3.2%	2.5%	2.2%	1.7%	17.9%
福井県	1.6%	2.4%	3.5%	3.4%	2.6%	2.5%	1.8%	17.9%
山梨県	0.8%	1.7%	2.7%	3.3%	3.0%	2.4%	1.7%	15.5%
長野県	2.0%	2.4%	3.6%	3.0%	2.3%	2.3%	1.8%	17.4%
岐阜県	1.8%	2.2%	3.0%	3.1%	2.4%	2.1%	1.6%	16.2%
静岡県	1.8%	1.8%	3.7%	2.7%	2.1%	1.9%	1.3%	15.5%
愛知県	2.3%	2.5%	2.9%	2.8%	2.0%	1.8%	1.3%	15.7%
三重県	2.3%	2.4%	3.7%	3.2%	2.5%	2.3%	1.8%	18.3%
滋賀県	2.0%	2.2%	3.6%	3.3%	2.5%	2.0%	1.5%	17.1%
京都府	2.5%	3.0%	3.4%	3.8%	2.8%	2.2%	1.8%	19.5%
大阪府	4.2%	3.1%	3.3%	3.5%	2.4%	2.2%	1.8%	20.5%
兵庫県	3.6%	3.2%	3.4%	2.8%	2.3%	2.0%	1.6%	18.9%
奈良県	2.5%	3.1%	2.9%	3.3%	2.4%	2.0%	1.4%	17.5%
和歌山県	3.8%	3.4%	3.8%	3.6%	2.8%	2.5%	2.2%	22.2%
鳥取県	2.3%	3.0%	3.3%	3.6%	2.7%	2.6%	2.3%	19.8%
島根県	2.7%	2.6%	4.5%	3.7%	2.7%	2.4%	2.1%	20.8%
岡山県	2.7%	3.1%	3.9%	3.6%	2.6%	2.3%	2.0%	20.4%
広島県	3.5%	2.7%	3.8%	3.1%	2.3%	2.0%	1.8%	19.4%
山口県	2.9%	2.5%	4.4%	3.0%	2.3%	2.2%	1.7%	19.1%
徳島県	2.7%	3.4%	3.4%	3.7%	2.7%	2.6%	2.0%	20.5%
香川県	2.2%	3.0%	4.0%	3.5%	2.5%	2.1%	1.7%	19.1%
愛媛県	3.4%	2.8%	4.1%	3.2%	2.5%	2.5%	2.3%	20.8%
高知県	2.5%	2.1%	4.0%	3.0%	2.4%	2.5%	2.4%	18.9%
福岡県	3.3%	2.8%	4.0%	3.0%	2.3%	2.2%	1.6%	19.2%
佐賀県	3.1%	2.9%	4.4%	2.8%	2.5%	1.9%	1.5%	19.1%
熊本県	3.7%	3.5%	4.6%	3.4%	2.6%	2.4%	1.6%	21.7%
鹿児島県	2.7%	2.9%	4.4%	3.4%	2.5%	2.5%	1.9%	20.4%
沖縄県	2.9%	2.2%	3.9%	2.9%	2.1%	2.3%	1.8%	18.0%
東京都	2.2%	2.4%	3.9%	2.8%	2.4%	2.1%	2.0%	17.8%
東京都	2.8%	2.8%	4.1%	3.0%	2.6%	2.6%	2.3%	20.2%
東京都	2.1%	2.8%	3.0%	2.9%	2.9%	3.3%	2.0%	19.0%

(全国値より高い部分を着色)

出典：介護保険事業状況報告(平成27年版) 住民基本台帳(023.1.1)

## 奈良県内の要介護認定率の状況(年齢調整前)：平成28年3月末日現在

	要支援1	要支援2	要介護1	要介護2	要介護3	要介護4	要介護5	合計
全国平均	2.6%	2.5%	3.5%	3.1%	2.3%	2.2%	1.7%	17.9%
奈良県	2.5%	3.1%	2.9%	3.3%	2.4%	2.0%	1.4%	17.5%
奈良市	2.7%	3.0%	3.3%	3.0%	2.3%	2.0%	1.4%	17.8%
大和高田市	3.0%	2.7%	2.4%	3.1%	2.2%	2.0%	1.6%	17.0%
大和郡山	1.8%	3.3%	2.3%	4.1%	2.4%	1.9%	1.3%	17.2%
天理市	2.7%	3.8%	2.4%	4.0%	3.5%	2.2%	1.5%	19.9%
橿原市	2.4%	3.3%	2.1%	2.5%	1.9%	1.6%	1.2%	15.0%
桜井市	2.5%	4.3%	2.4%	3.6%	2.4%	2.3%	1.4%	18.9%
五條市	3.1%	3.4%	4.3%	3.9%	3.0%	2.8%	1.7%	22.2%
御所市	3.1%	3.4%	5.2%	3.2%	2.5%	2.2%	1.6%	21.1%
生駒市	1.6%	2.3%	2.9%	2.9%	2.0%	1.9%	1.4%	14.7%
香芝市	1.8%	1.8%	2.8%	2.6%	1.9%	1.7%	1.4%	14.0%
葛城市	2.2%	3.8%	2.1%	3.2%	2.1%	1.6%	1.6%	16.7%
宇陀市	2.8%	4.8%	2.1%	4.2%	3.1%	2.8%	1.5%	21.3%
山添村	3.2%	3.5%	2.0%	2.1%	3.2%	2.3%	1.4%	17.7%
平群町	3.5%	2.2%	5.2%	2.7%	2.1%	1.8%	1.2%	16.7%
三郷町	2.7%	3.3%	3.1%	4.7%	2.2%	2.1%	1.5%	19.4%
斑鳩町	2.5%	2.7%	2.4%	3.8%	2.3%	1.9%	1.4%	16.9%
安堵町	1.7%	2.3%	2.8%	3.9%	2.4%	1.9%	1.4%	16.5%
川西町	2.8%	2.5%	2.7%	2.3%	2.4%	1.8%	0.9%	15.2%
三宅町	2.2%	2.6%	3.1%	2.7%	2.3%	1.9%	1.2%	16.0%
田原本町	2.0%	2.2%	3.0%	2.7%	2.4%	2.0%	1.3%	15.7%
曾爾村	3.8%	3.5%	4.0%	2.6%	3.2%	3.3%	3.1%	23.6%
御杖村	5.3%	3.8%	4.6%	3.5%	3.2%	1.8%	1.2%	23.3%
高取町	2.5%	5.5%	1.7%	4.3%	3.4%	2.2%	1.9%	21.5%
明日香村	2.6%	3.4%	2.2%	3.3%	2.3%	1.8%	1.7%	17.3%
上牧町	2.8%	2.1%	2.8%	3.6%	1.8%	1.7%	1.0%	15.8%
王寺町	2.5%	2.4%	3.4%	3.7%	2.3%	1.7%	1.5%	17.5%
広陵町	1.6%	3.0%	1.4%	3.2%	2.3%	2.2%	1.4%	15.2%
河合町	2.3%	2.9%	2.9%	3.7%	2.1%	1.6%	1.4%	16.8%
吉野町	1.2%	3.2%	4.1%	4.6%	3.5%	2.8%	1.9%	21.3%
大淀町	1.9%	2.1%	3.7%	4.2%	2.5%	2.5%	1.7%	18.5%
下市町	3.8%	3.0%	3.9%	4.5%	3.3%	3.2%	1.7%	23.3%
黒滝村	2.1%	3.2%	3.9%	3.4%	3.4%	3.7%	1.3%	21.1%
天川村	0.7%	2.9%	5.1%	6.9%	5.6%	3.7%	2.6%	27.5%
野迫川村	9.9%	5.0%	3.5%	3.0%	2.5%	3.0%	1.0%	27.7%
十津川村	6.2%	6.0%	5.4%	3.6%	3.6%	3.7%	2.5%	31.0%
下北山村	4.1%	3.0%	5.6%	3.0%	3.6%	2.8%	1.5%	23.6%
上北山村	4.3%	2.9%	6.2%	4.0%	2.2%	1.1%	2.2%	22.8%
川上村	3.7%	2.0%	4.0%	3.1%	2.1%	2.2%	0.9%	18.1%
東吉野村	4.2%	2.9%	4.9%	2.7%	4.4%	2.9%	0.7%	22.8%

(全国値より高い部分を着色)

出典：介護保険事業状況報告(平成27年版) 住民基本台帳(023.1.1)

県全体では、要介護4・5の認定率は、全国に比べて低い。

# 【全国】男女別・年齢階層別の要介護認定率：平成28年3月末日現在

奈良県では、男性では85歳以上、女性では75歳以上の区分で全国より認定率が高い

	総数	順位	男性			女性			H27国勢調査	
			65～74歳	75～84歳	85歳～	65～74歳	75～84歳	85歳～	平均年齢	年齢中位数
全国計	23.4%	-	4.4%	16.2%	47.5%	4.2%	23.4%	66.6%	46.40	46.74
埼玉県	19.0%	1	4.0%	14.6%	46.2%	3.8%	21.1%	64.9%	45.35	45.54
茨城県	19.5%	2	3.6%	13.0%	41.3%	3.3%	19.2%	59.9%	46.67	47.43
千葉県	19.7%	3	4.1%	14.6%	45.4%	3.8%	21.2%	64.0%	45.97	46.22
山梨県	20.1%	4	3.2%	12.0%	38.8%	2.9%	17.0%	57.9%	47.59	48.80
静岡県	20.3%	5	3.7%	13.6%	41.9%	3.4%	19.4%	59.6%	47.02	47.81
...	...	...	...	...	...	...	...	...	...	...
奈良県	22.7%	13	3.8%	15.6%	48.6%	4.2%	24.6%	68.2%	47.22	48.30
...	...	...	...	...	...	...	...	...	...	...
愛媛県	26.7%	43	4.9%	17.3%	49.1%	4.8%	25.8%	68.3%	48.60	50.50
島根県	26.9%	44	4.6%	16.6%	48.1%	4.0%	21.8%	65.1%	49.47	52.04
大阪府	27.0%	45	6.0%	21.1%	56.6%	6.2%	31.1%	75.2%	45.77	45.82
長崎県	27.7%	46	4.7%	18.2%	51.3%	4.6%	26.2%	70.7%	48.24	50.60
和歌山県	28.6%	47	5.1%	19.5%	52.1%	5.6%	29.7%	72.3%	48.70	50.60

出典：介護保険事業状況報告（H27年版）  
住民基本台帳（H28.1.1）

# 【全国】男女別・年齢階層別の要介護認定率：平成28年3月末日現在

	男性						女性						H27国勢調査	
	65～69	70～74	75～79	80～84	85歳以上	85歳以上合計	65～69	70～74	75～79	80～84	85歳以上	85歳以上合計	平均年齢	年齢中位数
全国計	3.2%	7.2%	6.0%	11.5%	22.7%	47.5%	2.7%	6.2%	6.2%	15.0%	33.3%	66.6%	22.0%	46.40
北海道	3.4%	6.7%	12.6%	24.0%	49.5%	13.9%	3.2%	7.3%	16.7%	35.9%	68.0%	23.3%	48.27	49.70
青森県	3.9%	6.7%	11.7%	22.1%	44.2%	12.8%	2.7%	6.3%	14.6%	34.0%	66.3%	23.0%	49.01	51.44
岩手県	3.5%	6.5%	11.5%	21.8%	45.5%	13.6%	2.7%	5.5%	13.6%	30.5%	64.5%	23.3%	48.99	51.25
宮城県	3.1%	5.8%	10.8%	21.5%	46.3%	12.5%	2.6%	5.9%	14.1%	31.8%	65.1%	22.3%	46.23	46.69
秋田県	3.2%	6.3%	11.2%	21.5%	45.8%	13.6%	2.5%	6.0%	14.4%	33.3%	67.0%	25.1%	51.27	54.79
山形県	2.9%	5.4%	10.0%	19.6%	43.0%	12.6%	2.2%	5.1%	12.0%	28.0%	62.7%	23.4%	49.11	51.54
福島県	3.2%	5.9%	11.1%	21.6%	45.9%	13.1%	2.4%	5.8%	13.3%	30.3%	63.5%	23.2%	48.23	50.32
茨城県	2.7%	4.8%	9.3%	18.6%	41.3%	10.2%	2.1%	4.9%	12.3%	27.5%	59.9%	18.7%	46.67	47.43
栃木県	2.6%	5.1%	9.5%	19.4%	42.2%	10.6%	2.2%	5.1%	12.3%	28.7%	61.1%	19.7%	46.35	46.92
群馬県	2.9%	5.5%	10.3%	21.1%	45.4%	11.9%	2.3%	5.2%	13.2%	30.3%	64.9%	21.0%	46.93	47.60
埼玉県	2.9%	5.4%	10.5%	21.3%	46.2%	10.4%	2.4%	5.6%	13.6%	31.8%	64.9%	17.5%	45.35	45.54
千葉県	2.9%	5.5%	10.6%	21.0%	45.4%	10.8%	2.4%	5.6%	13.5%	31.5%	64.0%	18.2%	45.97	46.22
東京都	3.5%	6.6%	12.4%	23.8%	50.3%	13.3%	2.9%	6.5%	14.9%	33.7%	68.4%	21.8%	44.69	43.37
神奈川県	3.1%	5.9%	11.4%	22.5%	48.8%	12.0%	2.5%	5.9%	14.4%	33.2%	67.3%	19.8%	45.00	45.00
新潟県	3.0%	5.7%	10.1%	20.8%	45.4%	12.7%	2.2%	5.2%	12.1%	28.8%	64.5%	22.9%	48.47	50.09
富山県	3.0%	5.5%	10.7%	22.0%	46.8%	12.4%	2.2%	5.0%	12.9%	30.8%	66.5%	22.2%	48.39	49.41
石川県	2.7%	5.3%	10.6%	23.0%	48.4%	12.2%	2.1%	5.4%	13.4%	32.1%	67.2%	22.2%	46.67	47.14
福井県	2.4%	4.9%	9.9%	21.1%	44.8%	12.3%	1.8%	4.5%	12.1%	29.5%	64.2%	22.1%	47.35	48.44
山梨県	2.3%	4.8%	8.6%	16.5%	38.8%	10.5%	1.9%	4.2%	10.6%	24.2%	57.9%	18.8%	47.59	48.80
長野県	2.5%	4.6%	9.1%	18.8%	42.3%	12.0%	2.0%	4.7%	11.2%	26.9%	61.4%	21.6%	48.18	49.28
岐阜県	2.6%	5.0%	10.1%	20.0%	43.3%	11.3%	2.2%	5.2%	12.9%	29.7%	62.2%	20.1%	46.85	47.67
静岡県	2.7%	5.0%	9.8%	19.1%	41.9%	10.9%	2.2%	5.0%	12.2%	27.8%	59.6%	19.1%	47.02	47.81
愛知県	2.9%	5.6%	11.0%	22.0%	45.4%	11.3%	2.4%	5.8%	14.1%	32.2%	64.8%	19.3%	44.35	44.19
三重県	2.8%	5.5%	11.1%	22.5%	47.2%	12.6%	2.5%	6.0%	14.9%	34.2%	67.0%	22.6%	46.92	47.64
滋賀県	2.7%	5.4%	10.6%	21.5%	47.4%	11.8%	2.3%	5.6%	13.8%	32.3%	66.1%	21.3%	44.49	44.42
京都府	3.4%	6.5%	12.8%	26.1%	52.4%	13.8%	3.0%	7.1%	17.6%	38.0%	71.1%	23.8%	46.32	46.41
大阪府	4.4%	8.0%	15.4%	29.9%	56.6%	15.0%	3.9%	9.0%	21.4%	43.9%	75.2%	24.7%	45.77	45.82
兵庫県	3.3%	6.3%	12.3%	24.8%	50.6%	13.2%	2.9%	7.0%	17.1%	37.0%	70.4%	23.2%	46.46	46.38
奈良県	2.8%	5.1%	10.5%	23.2%	48.6%	12.0%	2.6%	6.2%	15.9%	35.5%	68.2%	21.8%	47.22	48.30
和歌山県	3.7%	7.0%	13.8%	27.0%	52.1%	15.3%	3.4%	8.3%	19.7%	40.5%	72.3%	27.2%	48.70	50.60
鳥取県	3.7%	6.9%	11.8%	22.4%	46.0%	13.9%	2.7%	5.6%	13.5%	29.2%	63.1%	23.9%	48.16	49.31
島根県	3.5%	6.4%	11.7%	22.1%	48.1%	14.5%	2.6%	5.7%	13.3%	29.9%	65.1%	25.3%	49.47	52.04
岡山県	3.4%	6.3%	12.4%	24.4%	49.7%	14.1%	3.0%	6.7%	16.4%	36.1%	69.6%	25.1%	46.91	47.31
広島県	3.1%	5.9%	11.4%	24.1%	49.8%	13.1%	2.6%	6.5%	16.1%	35.8%	70.3%	24.1%	46.46	46.78
山口県	3.0%	5.7%	10.9%	22.1%	47.3%	12.9%	2.6%	5.7%	14.6%	33.4%	67.0%	23.5%	49.05	51.12
徳島県	3.0%	5.8%	11.8%	23.4%	46.4%	13.3%	2.8%	7.0%	16.6%	36.5%	67.2%	25.7%	49.04	51.13
香川県	2.9%	5.3%	10.8%	22.0%	46.5%	12.8%	2.5%	6.0%	15.1%	33.1%	67.4%	23.9%	47.99	49.02
愛媛県	3.7%	6.6%	12.2%	23.8%	49.1%	14.3%	3.1%	7.2%	16.6%	35.6%	68.3%	25.4%	48.60	50.50
高知県	3.5%	6.7%	11.6%	21.3%	43.2%	13.4%	2.6%	5.8%	13.1%	29.2%	60.8%	22.8%	49.85	52.28
福岡県	3.4%	6.4%	12.1%	24.0%	50.1%	13.2%	2.8%	6.8%	16.2%	35.2%	69.1%	23.4%	45.74	46.36
佐賀県	2.8%	5.4%	10.8%	20.4%	47.0%	12.7%	2.4%	5.3%	13.2%	30.6%	65.7%	23.5%	46.84	48.23
長崎県	3.5%	6.6%	12.7%	25.0%	51.3%	14.8%	2.9%	6.8%	16.8%	36.3%	70.7%	26.4%	48.24	50.60
熊本県	3.1%	5.9%	11.0%	21.7%	48.0%	13.9%	2.7%	6.0%	14.4%	32.5%	67.3%	25.0%	47.47	49.04
大分県	2.7%	5.4%	9.9%	20.0%	43.2%	12.2%	2.3%	5.1%	12.8%	29.2%	63.6%	22.2%	48.34	50.20
宮崎県	3.1%	5.3%	10.4%	19.7%	43.2%	12.3%	2.4%	5.1%	12.3%	27.7%	62.1%	21.8%	47.89	50.30
鹿児島県	3.1%	5.8%	11.0%	21.2%	45.7%	13.5%	2.4%	5.6%	13.6%	30.3%	65.8%	25.0%	48.14	50.50
沖縄県	4.2%	7.3%	13.2%	23.1%	45.8%	13.6%	2.9%	6.4%	14.5%	31.2%	66.7%	23.2%	42.07	42.03

出典：介護保険事業状況報告（H27年版）  
住民基本台帳（H28.1.1）

# 【奈良県】男女別・年齢階層別の要介護認定率：平成28年3月末日現在

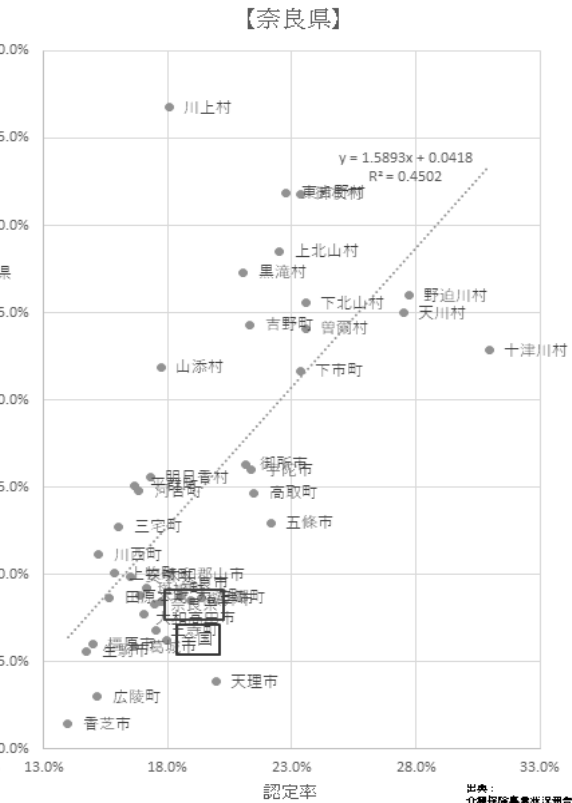
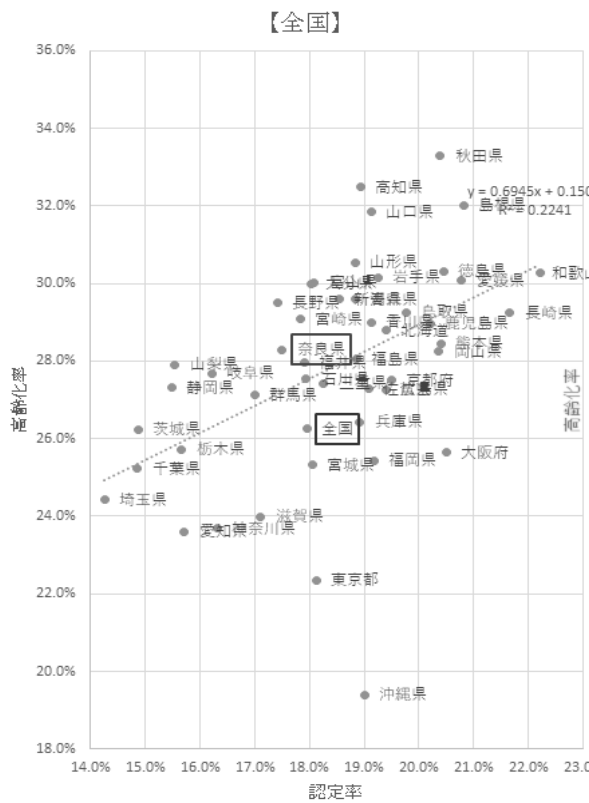
	男性					65歳以上合計
	65～69	70～74	75～79	80～84	85歳以上	
全国計	3.2%	6.0%	11.5%	22.7%	47.5%	12.6%
奈良県	2.8%	5.1%	10.5%	23.2%	48.6%	12.0%
奈良市	2.8%	5.2%	10.6%	23.5%	52.0%	12.6%
大和高田市	3.1%	5.6%	11.4%	23.6%	46.8%	11.7%
大和郡山	2.6%	5.7%	10.8%	23.3%	49.6%	11.6%
天理市	3.5%	6.3%	11.3%	26.0%	49.8%	13.6%
橿原市	3.0%	5.0%	9.1%	20.4%	44.9%	10.5%
桜井市	3.1%	5.7%	12.3%	23.4%	45.2%	12.5%
五條市	2.9%	5.8%	12.7%	25.4%	48.9%	14.7%
御所市	3.6%	7.5%	11.8%	25.3%	50.6%	14.5%
生駒市	2.2%	4.1%	8.8%	23.0%	49.5%	10.2%
香芝市	3.0%	4.0%	9.7%	19.2%	42.0%	9.5%
葛城市	2.1%	4.3%	11.6%	21.7%	43.8%	10.3%
宇陀市	3.3%	5.6%	12.8%	26.0%	50.0%	14.2%
山添村	3.3%	3.8%	9.4%	14.7%	34.7%	10.8%
千尋町	3.0%	4.4%	9.4%	22.5%	55.1%	11.6%
三御町	2.7%	4.7%	11.5%	24.7%	58.8%	13.1%
斑鳩町	1.8%	4.9%	9.3%	24.0%	47.2%	11.1%
安堵町	2.2%	3.9%	11.8%	29.2%	51.1%	11.3%
川西町	3.7%	4.3%	7.5%	17.1%	37.7%	9.5%
三宅町	2.7%	5.7%	6.9%	19.5%	52.0%	11.2%
田原本町	2.7%	3.5%	10.0%	22.6%	44.7%	11.0%
曾爾村	3.6%	6.6%	14.5%	22.9%	52.7%	18.9%
御杖村	2.2%	3.6%	6.6%	21.2%	48.5%	14.5%
高取町	2.4%	8.8%	10.9%	26.2%	42.2%	14.1%
明日香村	3.6%	4.0%	5.6%	18.6%	46.7%	12.0%
上牧町	2.6%	4.5%	12.0%	23.7%	49.6%	10.9%
王寺町	3.1%	5.7%	9.4%	24.2%	50.4%	12.0%
広陵町	2.6%	3.7%	9.5%	19.0%	45.3%	9.7%
河合町	2.7%	5.0%	11.5%	22.0%	48.7%	11.9%
吉野町	2.9%	4.3%	14.1%	27.0%	44.6%	15.6%
大滝町	2.5%	6.1%	11.6%	25.9%	43.6%	12.4%
下市町	4.6%	5.9%	8.0%	27.6%	42.0%	15.4%
黒滝村	5.2%	6.4%	3.9%	14.8%	41.3%	12.5%
天川村	1.2%	7.1%	11.1%	20.6%	46.5%	17.0%
野迫川村	0.0%	0.0%	5.7%	34.2%	37.8%	17.1%
十津川村	2.1%	7.4%	13.5%	32.1%	57.9%	22.3%
下北山村	10.4%	7.3%	9.6%	15.3%	42.5%	16.1%
上北山村	0.0%	3.8%	13.0%	22.1%	41.5%	15.5%
川上村	3.4%	4.1%	8.3%	14.5%	35.2%	13.7%
東吉野村	1.6%	5.9%	12.0%	17.0%	37.2%	12.6%

	女性					65歳以上合計
	65～69	70～74	75～79	80～84	85歳以上	
全国計	2.7%	6.2%	15.0%	33.3%	66.6%	22.0%
奈良県	2.6%	6.2%	15.9%	35.5%	68.2%	21.8%
奈良市	2.5%	6.3%	15.5%	36.0%	69.7%	21.7%
大和高田市	3.0%	6.7%	17.0%	36.7%	70.6%	21.0%
大和郡山	2.9%	6.8%	16.0%	37.4%	70.1%	21.5%
天理市	3.2%	7.4%	18.9%	39.2%	69.3%	24.9%
橿原市	2.8%	5.3%	14.3%	32.1%	63.7%	18.5%
桜井市	3.2%	6.6%	19.7%	35.9%	68.1%	23.8%
五條市	3.2%	6.6%	19.2%	36.0%	71.4%	27.7%
御所市	4.3%	8.9%	19.8%	37.4%	68.1%	25.8%
生駒市	2.0%	5.3%	13.5%	33.9%	66.4%	18.4%
香芝市	2.1%	5.0%	11.9%	30.6%	66.2%	17.6%
葛城市	2.8%	7.0%	16.1%	37.8%	68.0%	21.6%
宇陀市	3.3%	7.1%	17.2%	39.2%	71.2%	26.9%
山添村	2.4%	9.4%	13.7%	18.4%	53.0%	22.7%
千尋町	3.3%	5.7%	16.0%	41.6%	71.4%	20.9%
三御町	2.9%	7.4%	18.7%	42.1%	71.8%	24.2%
斑鳩町	1.9%	6.0%	15.9%	40.1%	71.0%	21.5%
安堵町	3.2%	4.6%	15.4%	38.2%	64.7%	20.5%
川西町	1.8%	7.0%	15.8%	30.5%	68.9%	19.9%
三宅町	1.7%	5.5%	11.4%	34.7%	73.3%	19.8%
田原本町	1.7%	5.1%	12.3%	32.1%	63.6%	19.4%
曾爾村	6.9%	4.6%	10.8%	41.0%	56.6%	27.0%
御杖村	3.3%	5.0%	15.3%	31.6%	65.2%	29.7%
高取町	3.7%	8.7%	16.3%	34.1%	75.4%	26.8%
明日香村	2.9%	4.3%	13.4%	30.4%	56.3%	21.5%
上牧町	3.1%	7.5%	16.8%	36.0%	51.8%	19.5%
王寺町	3.0%	6.0%	17.8%	35.4%	75.7%	21.9%
広陵町	2.2%	4.9%	15.2%	32.4%	67.0%	19.8%
河合町	2.3%	5.8%	15.4%	30.3%	70.1%	20.7%
吉野町	1.1%	7.2%	16.3%	35.2%	59.5%	25.5%
大滝町	2.1%	7.7%	16.4%	34.6%	63.9%	23.1%
下市町	3.5%	6.2%	17.5%	34.2%	72.9%	29.0%
黒滝村	2.0%	5.7%	15.0%	15.0%	63.4%	26.3%
天川村	0.0%	6.4%	26.9%	35.9%	71.9%	34.7%
野迫川村	5.7%	13.4%	12.8%	35.2%	94.6%	35.0%
十津川村	0.7%	8.7%	17.1%	41.1%	82.2%	36.8%
下北山村	5.8%	4.3%	12.0%	23.0%	67.4%	28.3%
上北山村	0.0%	0.0%	21.1%	58.4%	59.8%	28.2%
川上村	1.1%	2.3%	9.2%	17.4%	60.5%	21.5%
東吉野村	1.8%	6.0%	12.3%	32.9%	74.5%	30.4%

全国値より高い部分を着色

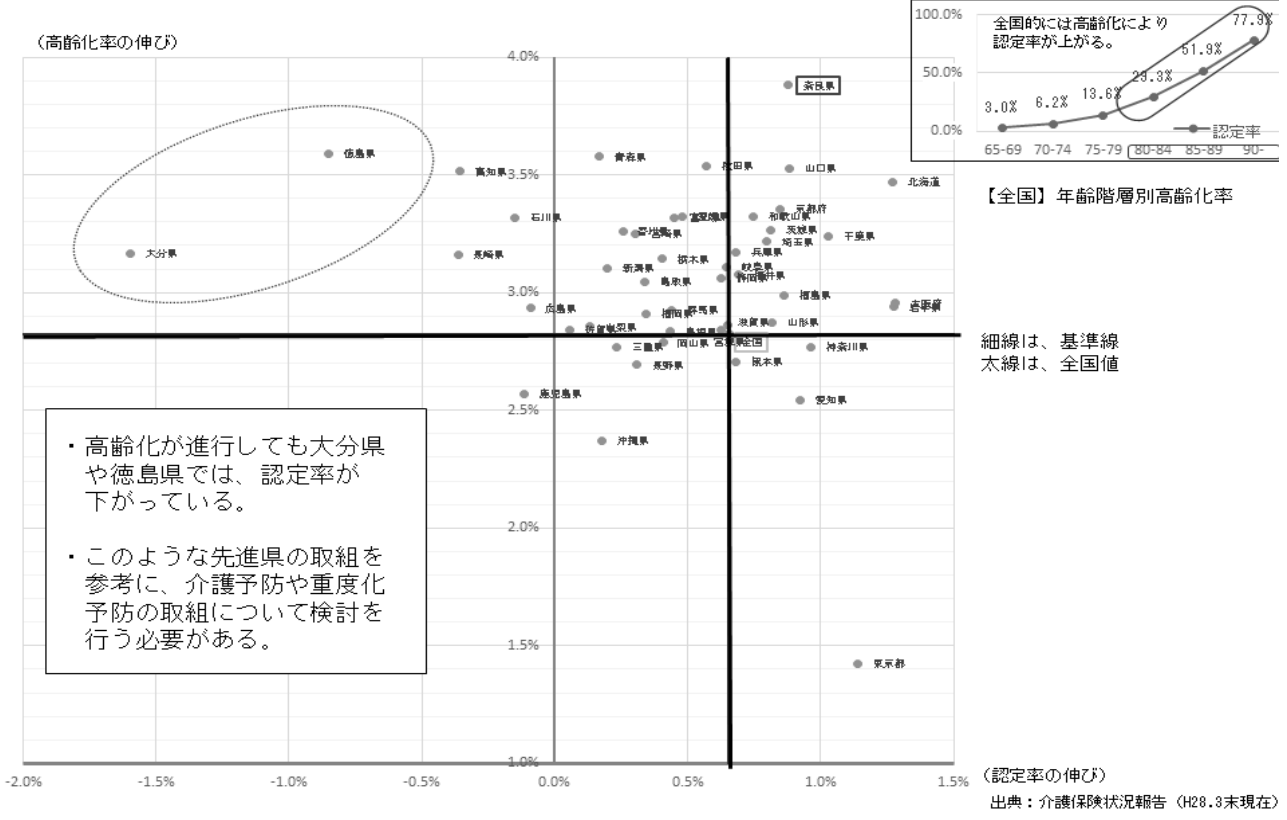
出典：介護保険事業状況報告(平成27年度) 住民基本台帳(023.1.1)

# 高齢化率と要介護認定率：平成27年度

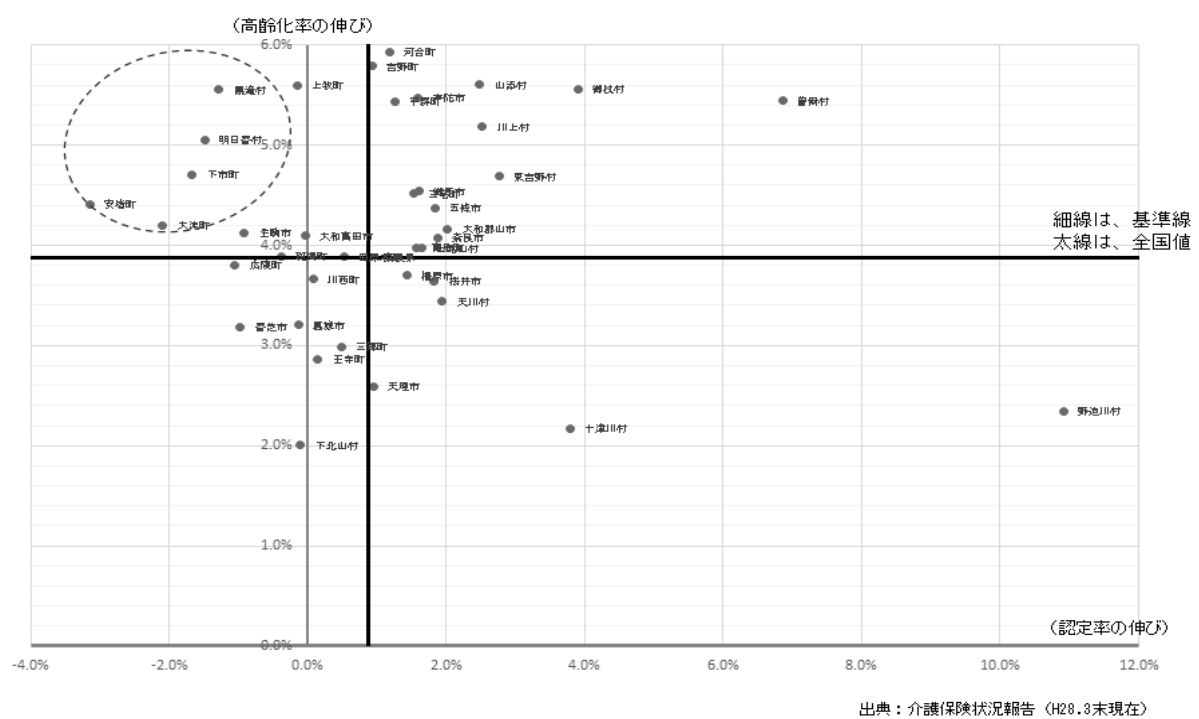


出典：介護保険事業状況報告(平成27年度) 住民基本台帳(023.1.1)

# 【全国】要介護認定率の伸びと高齢化率の伸び：平成23→27年度



# 【奈良県】要介護認定率の伸びと高齢化率の伸び：平成23→27年度



・奈良県の市町村間でも、高齢化率と介護費との関係に地域差が生じている。  
・一部の市町村では、介護サービスを利用していない人の介護認定更新時において、介護予防等について丁寧な説明を行っている。

# 要介護認定判定の地域差

## 【調査項目の選択率（一次判定の出現率）】

	1-1_麻痺 (右-下肢) ある	1-5_座位保持 支えが必要	1-7_歩行 つかまれば可	2-1_移乗 見守り等	2-2_移動 見守り等	3-4_短期記憶 できない
全国平均	36.7%	26.8%	44.6%	10.3%	14.7%	37.6%
奈良県平均	33.6%	31.8%	49.0%	13.5%	18.3%	37.8%
奈良県_最高値	61.1%	59.1%	60.0%	30.0%	43.5%	50.0%
奈良県_最低値	13.0%	9.1%	40.5%	7.5%	5.3%	23.2%

1次判定の出現率には、ばらつきがある

## 【一次判定結果】

	非該当	要支援1	要支援2	要介護1	要介護2	要介護3	要介護4	要介護5
全国平均	3.1%	16.4%	14.4%	20.3%	14.8%	11.4%	11.4%	8.2%
奈良県平均	1.8%	14.9%	16.7%	19.1%	16.7%	12.1%	11.0%	7.7%
奈良県_最高値	6.0%	29.0%	20.4%	24.7%	24.0%	15.7%	20.0%	13.0%
奈良県_最低値	0.0%	9.6%	7.6%	11.0%	7.8%	4.0%	8.0%	0.0%

全国に比べ、要支援2、要介護2・3の割合が高い

## 【審査判定における変更率：重度変更／軽度変更（一次判定→二次判定の変更）】

	変更率	
	重度変更	軽度変更
全国平均	9.6%	1.7%
奈良県平均	3.4%	2.4%

<参考>	変更率	
	重度変更	軽度変更
軽度変更の割合が大きい		
A	1.7%	10.0%
B	0.6%	14.7%
C	1.8%	11.4%
重度変更の割合が大きい		
D	7.3%	0.8%
変更率そのものが低い		
E	1.0%	0.0%
F	0.9%	0.0%
G	0.0%	0.0%

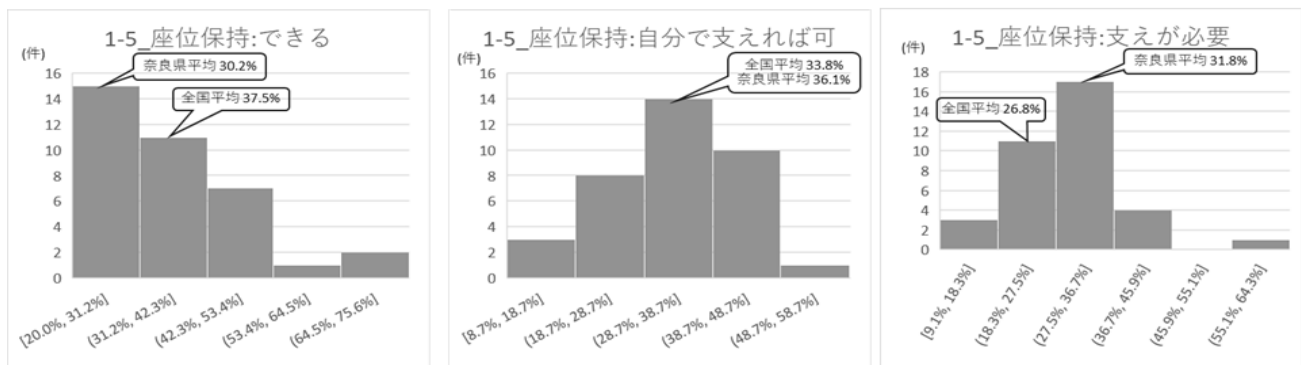
全国に比較して、重度変更の割合が低く、軽度変更の割合が高い。

出典：要介護認定適正化事業 事務局  
要介護認定業務分析データ(2023年度)

# 調査項目のばらつき①

出典：要介護認定適正化事業 事務局  
要介護認定業務分析データ(2023年度)

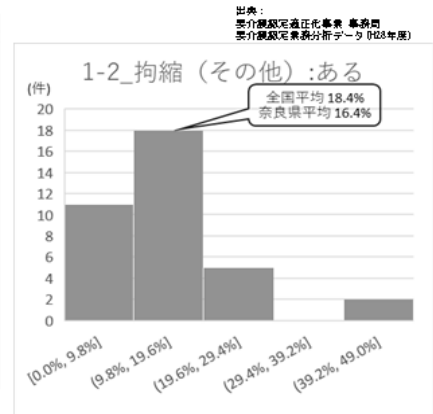
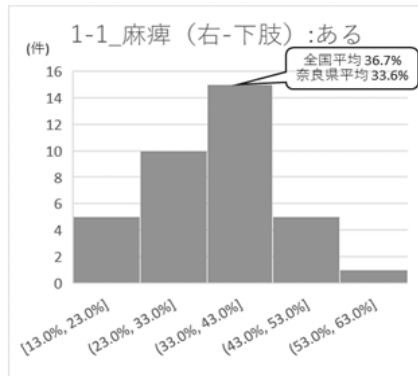
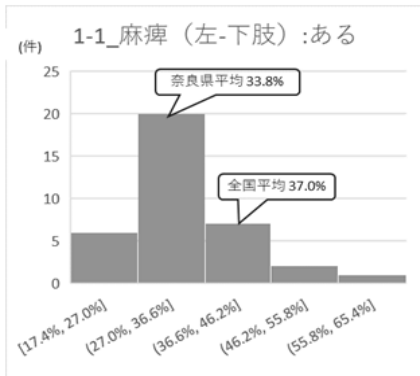
調査項目の選択率（一次判定の出現率）は、市町村によってばらつきがある。



座位保持の調査項目については、調査対象数の多い市部においても出現率にばらつきが大きく、判断の分かれている状況がうかがえる

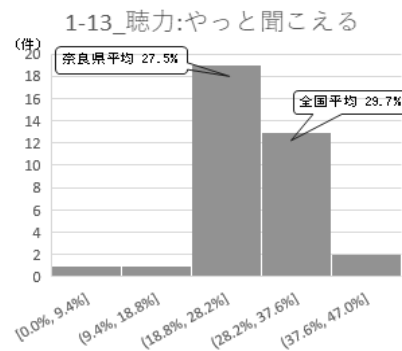
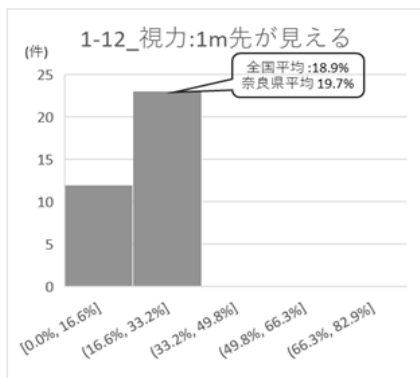
	「できる」	「自分で支えればできる」	「支えが必要」
A市	49.7%	28.5%	20.5%
B市	20.0%	41.1%	37.7%

## 調査項目のばらつき②



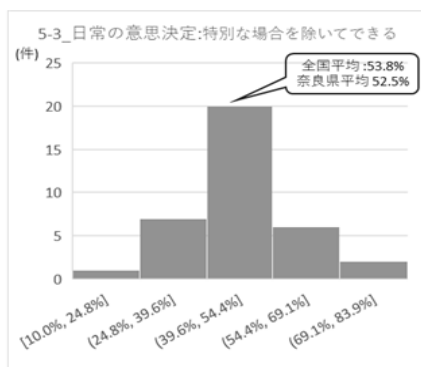
麻痺(下肢)の左右の出現率は市町村によって同じような傾向がある

視力:1m先が見えるについては、最大値82.9%・最小値0.0%を除くと、6.4%~29.9%の範囲に収まる。



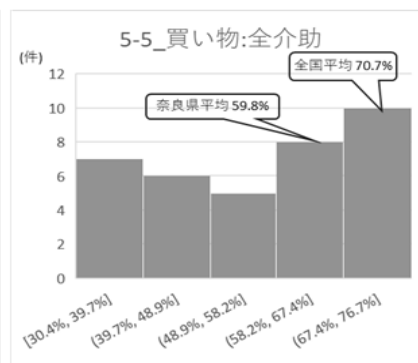
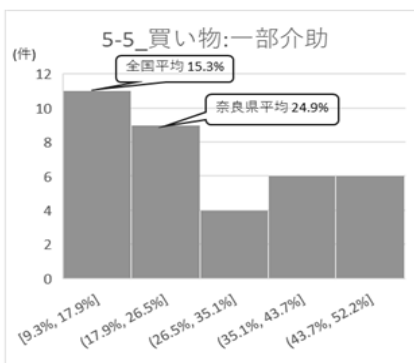
聴力:やっと聞こえるについては、20.6%~37.5%の範囲に(ほぼ全部)の市町村がはいる。

## 調査項目のばらつき③



日常の意思決定については、調査対象数の多い市部においても出現率にばらつきが大きく、判断の分かれている状況がうかがえる。

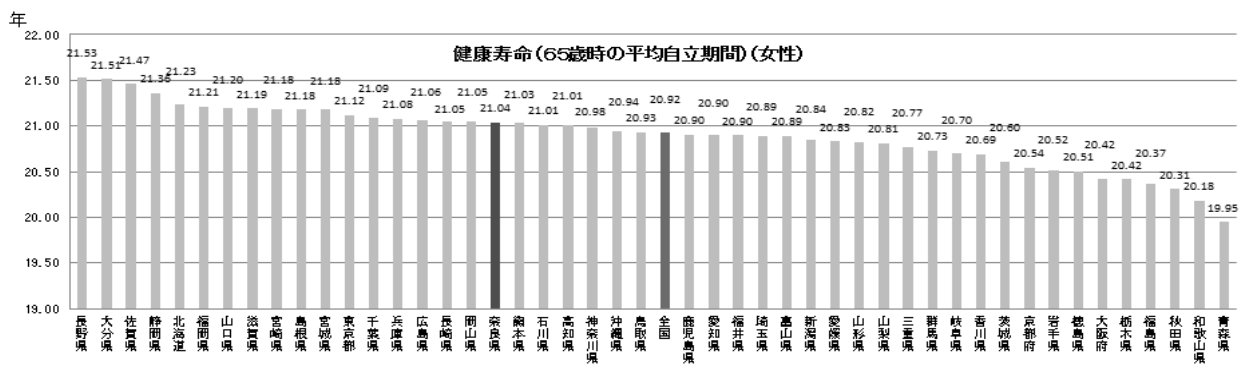
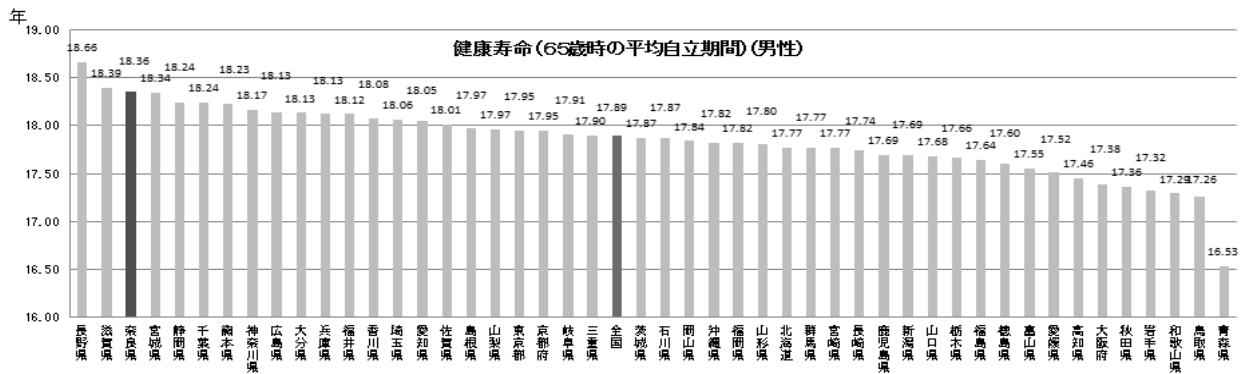
	「できる」	「特別な場合を除いてできる」	「日常的に困難」
C市	7.7%	74.0%	13.9%
D市	47.3%	29.7%	21.1%
E市	9.1%	83.9%	5.0%



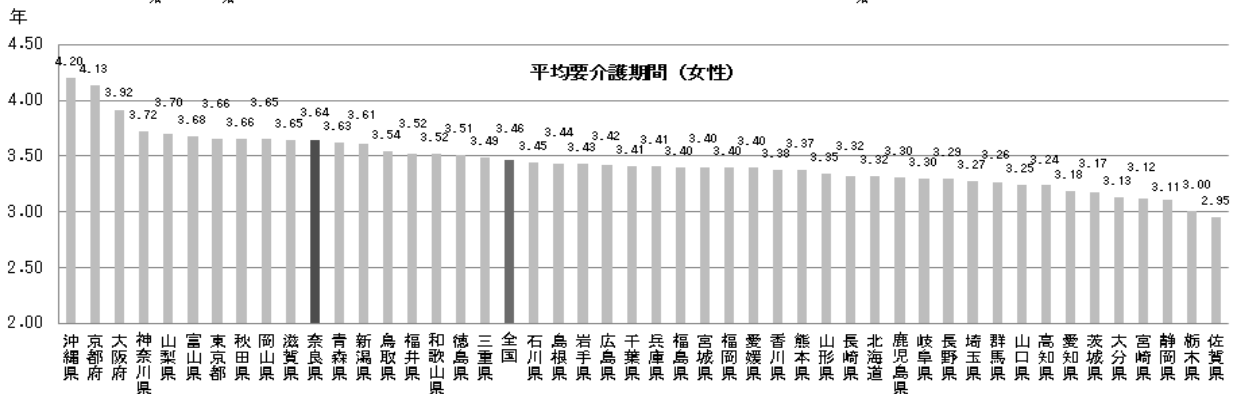
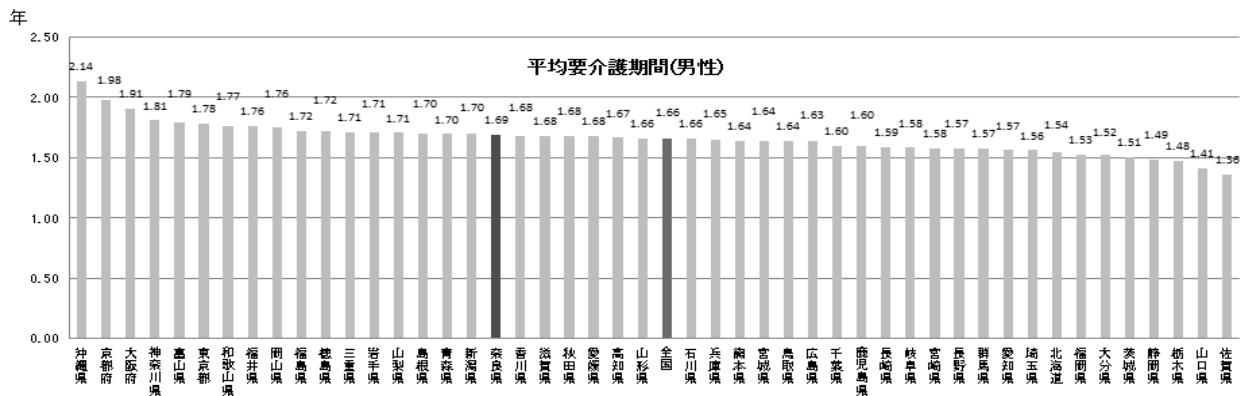
買い物の調査項目については、全市町村とも「見守り等」の出現率は少なく、「全介助」の出現率が高い。「全介助」と「一部介助」の出現率については、ほぼ相反する動きをしている。



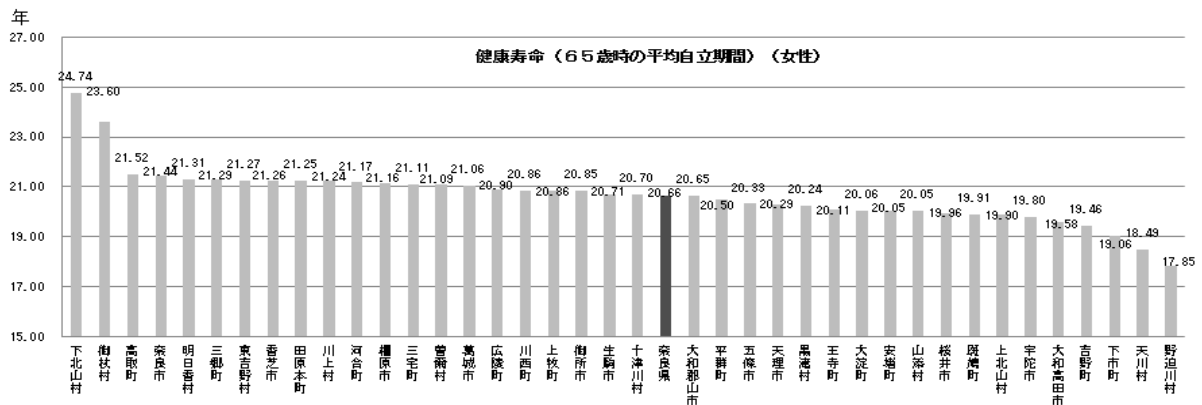
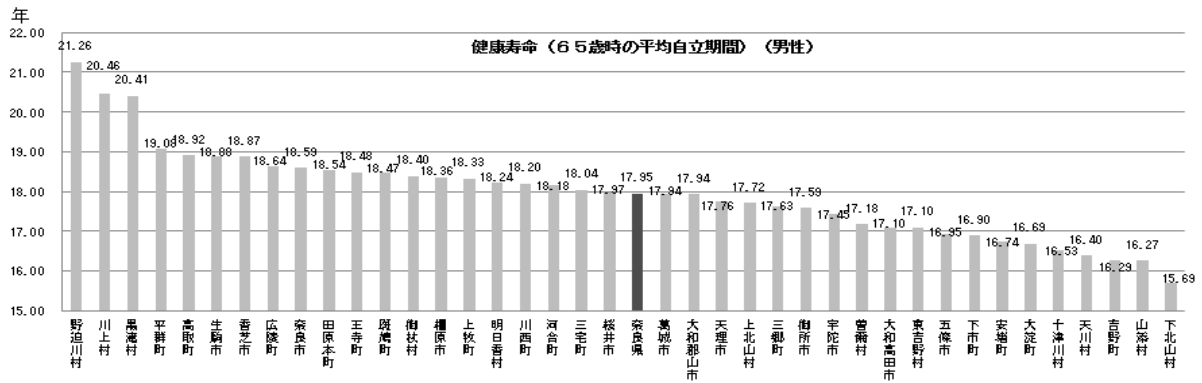
## <参考>健康寿命の都道府県の地域差：平成28年



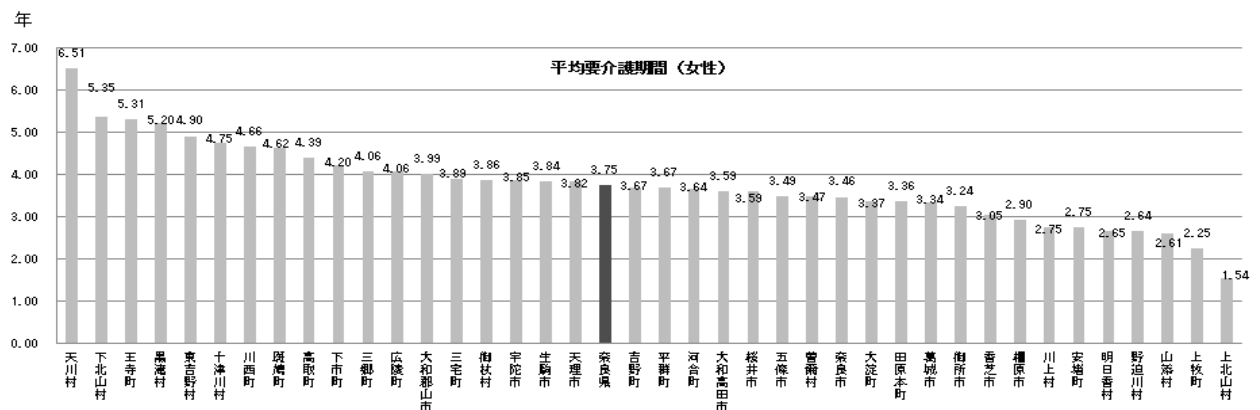
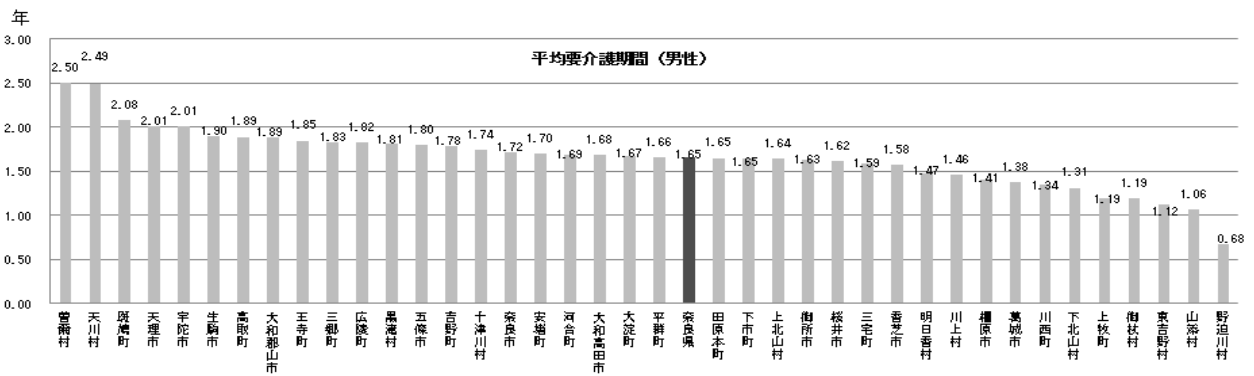
## <参考>平均要介護期間の都道府県の地域差：平成28年

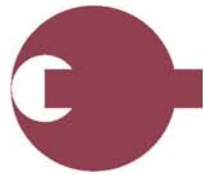


## ＜参考＞健康寿命の市町村の地域差：平成26-28年



## ＜参考＞平均要介護期間の市町村の地域差：平成26-28年





奈良県



奈良県高齢者福祉計画及び第7期奈良県介護保険事業支援計画

発行：奈良県健康福祉部長寿社会課

〒630-8501 奈良市登大路町 30 番地 電話 0742-22-1101 (代表)

